



## Weekly Overview & Charts

JUNE 6 2023

## Περιεχόμενα

Greek Market Overview .....	1
FTSE 25   Large Cap .....	1
General Index   ASE .....	5
EUR.USD   spot .....	7
S&P 500   spot .....	8
Dow Jones 30  spot .....	
DAX 30   spot .....	
GOLD/USD   spot .....	9
Disclaimer .....	10



## Greek Market Overview

Η εβδομάδα συντήρησε τα κέρδη του ΓΔ κλείνοντας με μηδαμινές απώλειες όσο και αν ο τραπεζικός προσπάθησε το αντίθετο μιας και έκλεισε με απώλειες της τάξεως του 4%. Η μεσαία και μικρή κεφαλαιοποίηση δείχνει σημάδια ανάκαμψης και με συνοπτικές διαδικασίες σχεδόν κάλυψε την διαφορά της σε σχέση με τον ftse25. Ο τζίρος στην διόρθωση αρνείται να αυξηθεί κάτι που είναι χαρακτηριστικό ότι η αγορά θέλει να συνεχίσει ανοδικά. Παρόλα αυτά βλέπουμε ότι έχουμε επιλεκτικές τοποθετήσεις εβδομάδα με την εβδομάδα.

Ο τρέχων μήνας έχει πολλές αποκοπές μερισμάτων που θα κλέψουν σίγουρα ποσοστό από τον ΓΔ. Τα μάτια στραμμένα στην επόμενη συνεδρίαση της FED στις 14 Ιουνίου και της ΕΚΤ στις 15. Οι αυξήσεις επιτοκίων φαίνεται να πλησιάζουν τον στόχο τους και το επόμενο διάστημα θα δούμε αν πετύχουν τον στόχο της μείωσης του πληθωρισμού.

Το Ελληνικό χρηματιστήριο είναι μία κατηγορία από μόνο του μιας και οι πάντες ποντάρουν στην επενδυτική βαθμίδα οπότε και δύσκολα μειώνουν θέσεις προτιμώντας αναδιαρθρώσεις στα χαρτοφυλάκια τους. Πλέον μένουν 3 εβδομάδες για την εκλογική αναμέτρηση με τις δημοσκοπήσεις να μην δείχνουν σημαντικές αλλαγές στα ποσοστά. Ο τουρισμός όπως όλα δείχνουν πάει για νέο ιστορικό υψηλό ενώ η απόφαση για είσοδο του Ελ. Βενιζέλου στο χρηματιστήριο δείχνει πως η εμπιστοσύνη των επενδυτών μεγαλώνει μέρα με την μέρα.

μετά θα μπορεί να δικαιολογεί ακόμα ψηλότερες αποτιμήσεις.

Τεχνικά και πάντα βραχυπρόθεσμα η αγορά δείχνει να έχει κόπωση συντηρώντας παρόλα αυτά την επιθετική της τάση. Το στοπ στον ftse πλέον πολύ κοντά κάτι που θα μας δώσει σύντομα τα νέα δεδομένα για νότο ή βορά. Το πιο σημαντικό νέο δεδομένο είναι ότι ο

ΟΤΕ κατάφερε να δώσει εβδομαδιαίο αγοραστικό σήμα μετά από πολύ μεγάλο διάστημα και να κλείσει οριακά πάνω από το πτωτικό κανάλι των τελευταίων 52 εβδομάδων. Στα στατιστικά για το 2023 ο ΓΔ κερδίζει 30,98%, ο Ftse25 31,18%, ο τραπεζικός 50,35% και ο ftsem 28,53%. Οι επιλογές μας στο +31,46% καταφέρνοντας να ξεπεράσουν τον ΓΔ μετά από καιρό. Το CENERGY πρωταθλητής των επιλογών μας με κέρδη 88%, την EXAE με 56%, την Εθνική με κέρδη 55%, και την ΔΕΗ με 50% κέρδη.

Αν κάποιος δει τις αποδόσεις για το 2023 στην Ελληνική αγορά τόσο στο χρηματιστήριο όσο και στην αγορά ομολόγων θα διαπιστώσει ότι αυτά έχουμε να τα δούμε μία 10ετία. Να είμαστε σίγουροι ότι δύσκολα η έξοδος μετά από μία τόσο μακρόχρονη ύφεση δύσκολα δεν θα ακολουθηθεί από μακρύ χρόνο σε ανάπτυξη. Μην ξεχνάμε πως το 2019 η αγορά είχε σταματήσει στις 960 μονάδες και στις αρχές του 2020 την βρήκε ο COVID. Το 2023 ήταν και η πρώτη χρονιά που καταφέραμε να δούμε υψηλότερα επίπεδα από τότε και να στοχεύουμε πλέον σε πρώτη φάση τα υψηλά του 2013. Παράλληλα είχαμε σχολιάσει πως το χρηματιστήριο υπό αποδίδει σε σχέση με την οικονομία και πολύ γρήγορα ήρθε να καλύψει αυτό το χάσμα. Πλέον με ένα τραπεζικό κλάδο που απλά σκέφτεται αν θα δώσει μέρισμα από φέτος και όχι πως θα μπορέσει να έχει ισχυρά κεφάλαια και λιγότερα κόκκινα δάνεια. Ένα κλάδο που ουσιαστικά ακόμα δεν έχει αλλάξει ταχύτητα στον δανεισμό που θα βοηθήσει ακόμα περισσότερο την ανάπτυξη. Από την άλλη έχουμε μπροστά μας σημαντικά κονδύλια να απορροφήσουμε που ακόμα δεν έχουν επηρεάσει τους ισολογισμούς αρκετών εισηγμένων. Όλα αυτά και με κορωνίδα την επενδυτική βαθμίδα είναι αρκετά να παραμένουμε αισιόδοξοι για την Ελληνική αγορά. Άλλωστε μπροστά μας έχουμε να δούμε πολλούς νέους συμμετέχοντες που σταδιακά έχει ξεκινήσει και έλκει και πάλι η αγορά.

## FTSE 25 | Large Cap

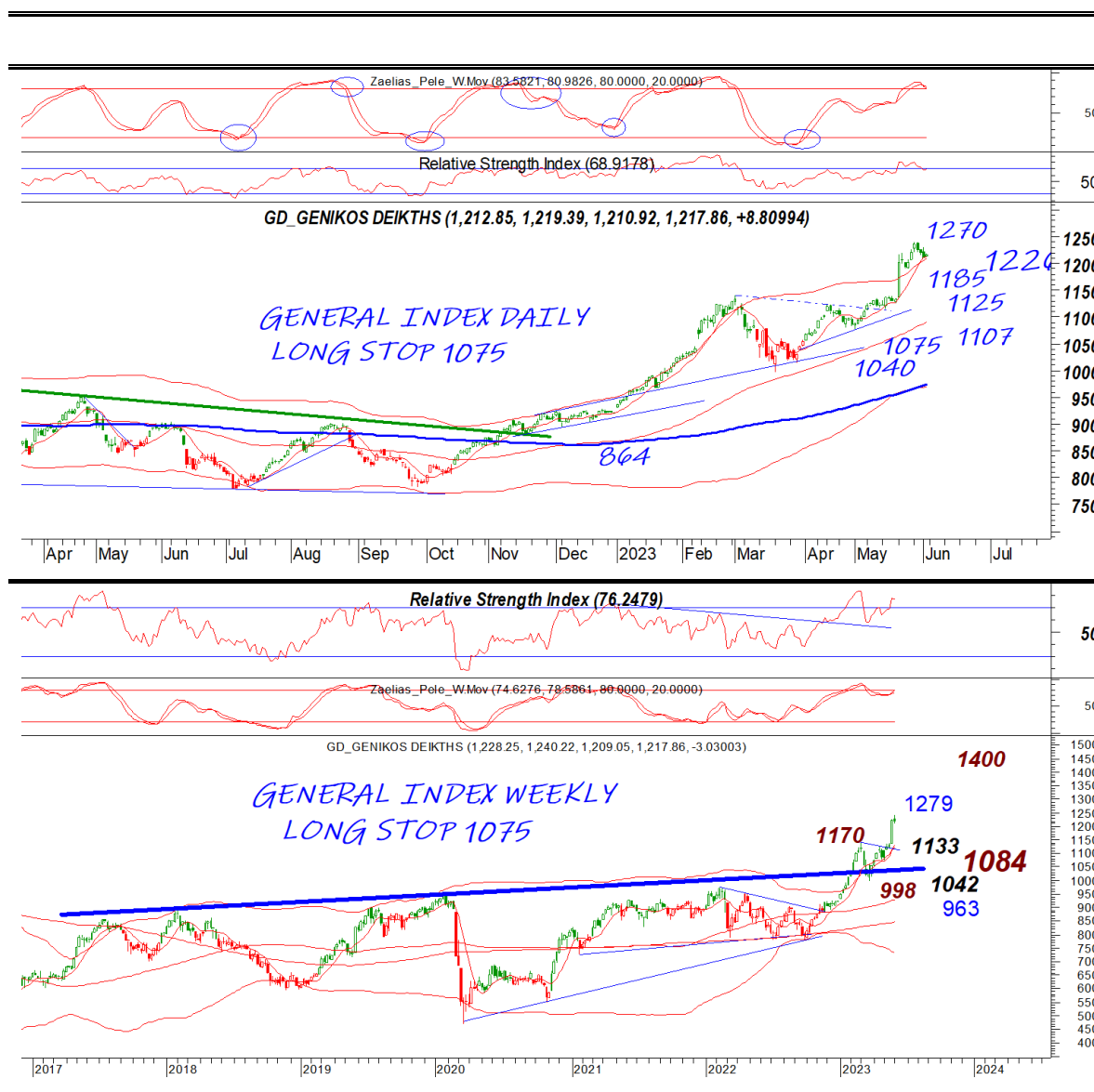
Πλέον το 2911 είναι το στοπ μας και είναι και πολύ κοντά κάτι που διευκολύνει την λήψη αποφάσεων. Μία κατοχύρωση θα μπορούσε να μας δώσει μεγαλύτερη διόρθωση στο 2880 ή το 2830. Το 2986 και 3018 είναι κοντινές αντιστάσεις με το 3080 επόμενο στόχο. Ο τραπεζικός έστω και οριακά μας έδωσε έξοδο. Η τάση είναι αρκετά μεγάλη για να δώσει έτσι απλά πτωτική διορθωτική κίνηση. Το 956 και 930 είναι ουσιαστικά κοντινές στηρίξεις. Αν καταφέρει και κλείσει πάλι πάνω από το 983 θα δοκιμάσει το 1017 που είναι και το στοπ στο short σε κλείσιμο ημέρας.



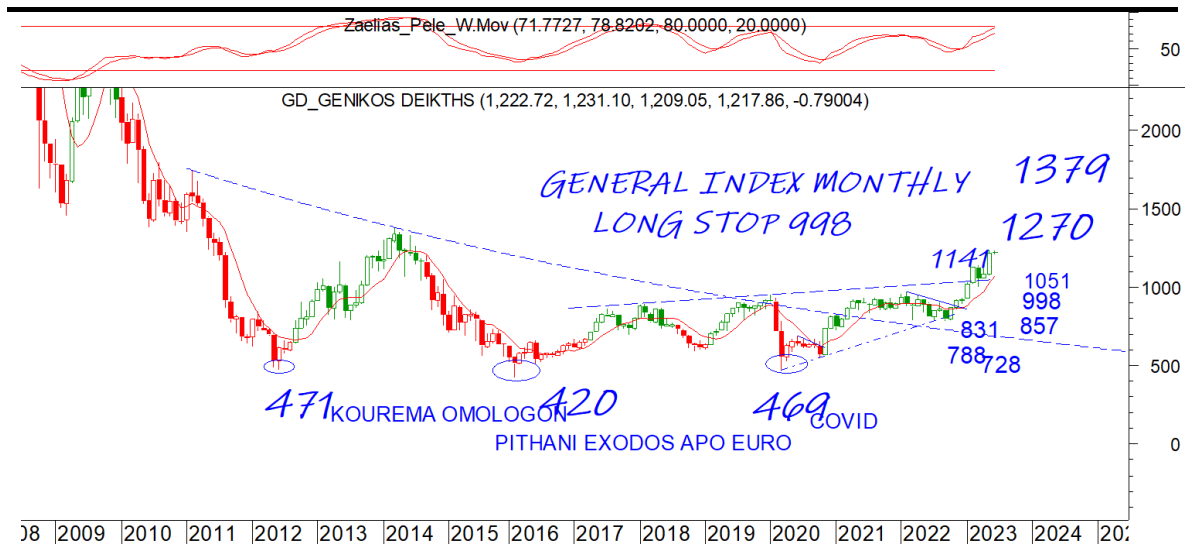
## General Index | ASE

Όσο το 1209 συντηρείται σε κλείσιμο η τάση παραμένει επιθετική. Κατοχύρωση μπορεί να μας δώσει το 1185 σε πρώτη φάση ή και το 1170. Το 1226 κοντινή σημαντική αντίσταση που κατοχύρωση πιθανότητα να μας δώσει το 1270-1280 επίπεδο. Σε εβδομαδιαίο το 1133 συντηρεί την επιθετική τάση σε περίπτωση άμεσης διόρθωσης.

DAILY POSITION LONG  
STOP 1075





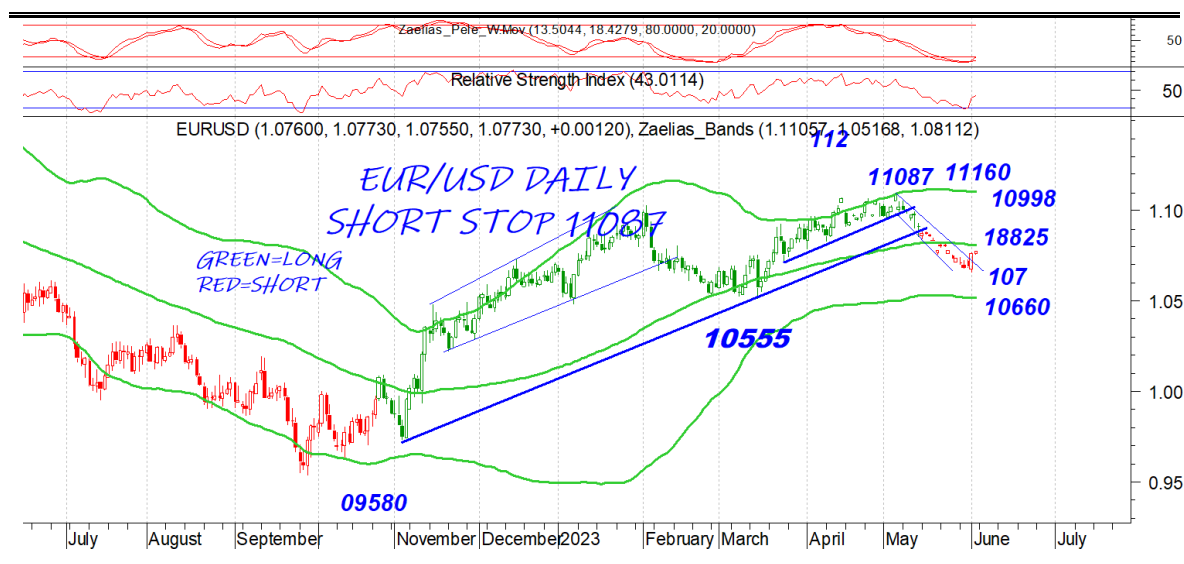


## EUR.USD | spot

Το 10825 είναι και το πρώτο και πολύ σημαντικό επίπεδο αντίστασης. Κλείσιμο πάνω από το επίπεδο θα μπορούσε να δοκιμάσει

και πάλι το 110 επίπεδο. Το 107 είναι σημαντική στήριξη και μόνο διάσπαση μπορεί να δώσει το 10660. Ο ταλαντωτής σε άριστη φάση για ανοδική κίνηση

DAILY POSITION	SHORT
STOP	11087



## S&P 500 | spot

Όσο κλείνει πάνω από το 4245 η τάση είναι επιθετική με επόμενο στόχο και αντίσταση το 4393. Διάσπαση του 4245 μπορεί να δώσει το 4196 σε πρώτη φάση.

DAILY POSITION	LONG
STOP	4103





Η αντίδραση από την κάτω μεριά του ανοδικού καναλιού ήρθε και πλέον μένει να δούμε αν θα εξαντληθεί στο 2002 ή θα δοκιμάσει το 2038. Το 1950 είναι κοντινή κύρια στήριξη μας ενώ κάτω από το 1931 η κίνηση θα συνεχιστεί

DAILY POSITION	SHORT
STOP	2079

## Disclaimer

Το παρόν δεν αποτελεί σύσταση επενδυτικής στρατηγικής αναφορικά με χρηματοπιστωτικά μέσα ή εκδότες χρηματοπιστωτικών μέσων και δεν περιέχει την οποιαδήποτε γνώμη σχετικά με την παρούσα ή μελλοντική αξία χρηματοπιστωτικών μέσων. Πρόκειται για ένα έγγραφο που έχει συνταχθεί από την FASTFINANCE Α.Ε.Π.Ε.Υ. με σκοπό την παροχή γενικής ενημέρωσης στους πελάτες της σχετικά με την τρέχουσα κατάσταση των χρηματαγορών. Το παρόν έγγραφο διανέμεται δωρεάν και τα πνευματικά του δικαιώματα ανήκουν εξ ολοκλήρου στην FASTFINANCE Α.Ε.Π.Ε.Υ.

Οι πληροφορίες και οι απόψεις στο συγκεκριμένο έγγραφο είναι για ενημέρωση του αναγνώστη και μόνο. Η FASTFINANCE Α.Ε.Π.Ε.Υ. δεν παρέχει καμία εγγύηση σχετικά με την ακρίβεια και την πληρότητα των πληροφοριών και των εκτιμήσεων σε αυτό το έγγραφο. Οι πληροφορίες προέρχονται από πηγές που θεωρούνται αντικειμενικά αξιόπιστες, χωρίς η FASTFINANCE Α.Ε.Π.Ε.Υ. να έχει επιβεβαιώσει την εγκυρότητα των πληροφοριών και των πηγών αυτών. Στο παρόν έγγραφο υπάρχουν πληροφορίες και εκτιμήσεις οι οποίες ενδεχομένως να αναθεωρηθούν σημαντικά μετά την κυκλοφορία του συγκεκριμένου εγγράφου είτε λόγω αναθεώρησης των οικονομικών μεγεθών από τις αρμόδιες αρχές, είτε επειδή οι εκτιμήσεις αναθεωρούνται με βάση νέες εξελίξεις και τάσεις στις οικονομίες και τις αγορές.

Στο παρόν έγγραφο ενδεχομένως να γίνεται αναφορά σε συγκεκριμένα χρηματοοικονομικά στοιχεία τα οποία μπορεί να μην είναι συμβατά με τον επενδυτικό ορίζοντα και το προφίλ συγκεκριμένων επενδυτών. Η επένδυση σε ορισμένα χρηματοοικονομικά στοιχεία μπορεί να ενέχει σημαντικούς κινδύνους και κόστος ευκαιρίας.

Οι αναγνώστες του συγκεκριμένου εγγράφου είναι αποκλειστικά υπεύθυνοι στο να επιβεβαιώνουν την εγκυρότητα των παρεχομένων πληροφοριών καθώς επίσης και να ενημερώνονται για τυχόν αναθεωρήσεις οικονομικών μεγεθών και εκτιμήσεων που λαμβάνουν χώρα.

Με τη χρήση του συγκεκριμένου εγγράφου συμφωνείτε ότι η FASTFINANCE Α.Ε.Π.Ε.Υ. δεν έχει καμία ευθύνη σχετικά με ζημιές και κόστη ευκαιρίας που απορρέουν είτε άμεσα είτε έμμεσα από την αξιοποίηση του παρόντος ενημερωτικού υλικού.



---

**Λεωφ. Αμφιθέας 23**  
**175 64 Π. Φάληρο**  
**T: 210 931 8901**  
**info@fastfinance.gr**