



Weekly Overview & Charts

5 Μαΐου 2021

Περιεχόμενα

| | |
|-----------------------------|----|
| Greek Market Overview | 1 |
| FTSE 25 Large Cap | 3 |
| General Index ASE | 5 |
| EUR.USD spot | 7 |
| S&P 500 spot | 8 |
| Dow Jones 30 spot | 9 |
| DAX 30 spot | 10 |
| GOLD/USD spot | 11 |
| Disclaimer | 12 |

Greek Market Overview

Πολλές φορές τα μικρά εβδομαδιαία κέρδη στον ΓΔ είναι πολύ καλύτερα από τις μεγάλες κινήσεις στους δείκτες μιας και η κίνηση είναι αργή με διάχυση στο σύνολο της αγοράς. Έτσι λοιπόν η εβδομάδα έκλεισε με κέρδη της τάξεως του 1% με τον Απρίλιο να κλείνει με κέρδη της τάξεως του 5%. Ο Μάιος πλέον μπήκε για τα καλά με το ρητό *sell May and go away* να επηρεάζεται πολλούς χωρίς παρόλα αυτά να στέκει στατιστικά. Το πολύ σημαντικό τεχνικό δεδομένο είναι ότι πλέον τα stop τόσο σε ημερήσιο όσο και σε εβδομαδιαίο έχουν ανέβει σημαντικά με τα νούμερα για τον Γενικό δείκτη να είναι στο 897 και 869 αντίστοιχα.

Το ενδιαφέρον παλαιών αλλά κυρίως νέων επενδυτών μεγαλώνει μέρα με την μέρα κάτι που φαίνεται ότι θα συνεχιστεί και στο μέλλον. Οι ξένοι οίκοι πλέον εμφανίζονται με θετικές αξιολογήσεις σε τακτά χρονικά διαστήματα προσελκύοντας και νέα κεφάλαια που διψάνε για αποδόσεις. Η ολοκλήρωση της AMK της Πειραιώς με σημαντική ζήτηση από το εξωτερικό και παράλληλα η έκδοση σε χρόνο dt ομολογιακών εκδόσεων σε ΑΛΦΑ και EUROBANK δείχνει το τι μπορούμε ακόμα να περιμένουμε στο μέλλον.

Τα εταιρικά αποτελέσματα ανακοινώθηκαν στο σύνολο τους και με εξαίρεση τον τραπεζικό και τις απομειώσεις των τιτλοποιήσεων σε μία πολύ ειδική χρονικά με σημαντική ύφεση στο 8% έδειξαν ότι αντέχουν ακόμα. Από την άλλη οφείλουμε να παρατηρήσουμε εταιρίες που εμφάνισαν ιστορικό ρεκόρ τζίρου άλλες συγκυριακά και άλλες καθαρά οργανικά. Κρι Κρι, πλαστικά θράκης και Κρήτης, entersoft, Σαράντης και Ελτον είναι μερικές από τις περιπτώσεις.

Στην άλλη μεριά του Ατλαντικού η ανακοινώσεις για αύξηση φόρων προς το παρόν δεν φόβισε ιδιαίτερα την αγορά ενώ ο πληθωρισμός θα απασχολήσει σίγουρα το επόμενο διάστημα κάτι που μπορεί να δώσει και το έναυσμα για αύξηση επιτοκίων.

Τεχνικά και χωρίς υπερβολές η αγορά συνεχίζει την ανοδική της πορεία προς το 1000ρικο με τους περισσότερους να διψάνε για μία διόρθωση που μέχρι στιγμής είναι ενδοσυνεδριακή ή ολίγων ωρών. Να είμαστε σίγουροι πως όσο η επιμονή σε σωστές τοποθετήσεις πληρώνεται, άλλο τόσο πληρώνεται και η επιμονή για ανεύρεση του σωστού timing για τοποθετήσεις σε μία bull market κατάσταση. Από την άλλη η άνοδος και η μεγάλη ρευστότητα οδηγεί σε συγκρίσεις κάτι που είναι δεδομένο σε τέτοιες καταστάσεις με την αγορά να ψάχνει εταιρίες που είναι υποτιμημένες συγκρινόμενες με άλλες του ίδιου κλάδου. Όσο το επιτρέπει η ρευστότητα αυτό θα συμβαίνει δίνοντας και πάλι ζωή σε όλο το ταμπλό.

Οι επιλογές μας έχουν ξεπεράσει πολύ νωρίς κάθε προσδοκία μιας και ήδη υπέρ αποδίδουν του ΓΔ με 6,38% με κέρδη 18,91% από αρχές έτους. Ο ΓΔ αντίστοιχα με κέρδη 12,53% με τον ftse στο 14,37% και τον τραπεζικό με κέρδη 18,44%. Ο Αβακας πρωταθλητής με 59% κέρδη με την Eurobank και την ΑΛΦΑ και Βιοχαλκο να ακολουθούν με κέρδη 38% και 35% αντίστοιχα. Η ΕΛΧΑ μπορεί να φαίνεται στο +29% παρόλα αυτά αν υπολογίσει κάποιος την επιστροφή σε cenergy και σε μετρητά είναι πρώτη σε απόδοση έχοντας πλέον και την στήριξη ξένων θεσμικών.

Τέλος είμαστε στην ευχάριστη θέση να σας ανακοινώσουμε πως η FAST FINANCE ΑΕΠΕΥ σε συνεργασία με την OPTIMA ASSET MANAGEMENT ΑΕΔΑΚ προχώρησε στην δημιουργία ενός νέου μεικτού αμοιβαίου κεφαλαίου που θα επενδύσει κυρίως σε Ελληνικές μετοχές και ομόλογα. Παρουσίαση και λεπτομέρειες θα ακολουθήσουν τις επόμενες μέρες.

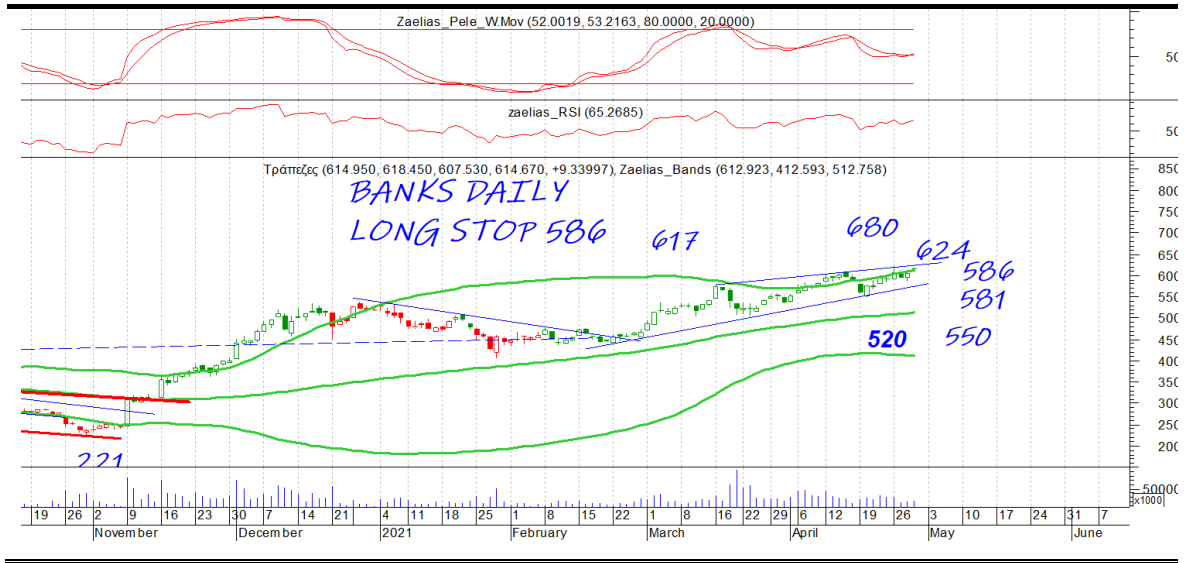
FTSE 25 | Large Cap

Το 2174 είναι κοντινή στήριξη και επιθετική τάση. Μία διάσπαση μπορεί να μας δώσει κίνηση στο 2101 που είναι και το stop. Το

| | |
|----------------|------|
| DAILY POSITION | LONG |
| STOP | 2101 |

2240 κοντινή αντίσταση που κλείνει και το χάσμα από το 2020 με επόμενο ουσιαστικό επίπεδο το 2385. Στον τραπεζικό πλέον το stop ανέβηκε στις 586 μονάδες σε κλείσιμο ενώ μέχρι το 581 έχει ενδοσυνεδριακές ανοχές. Το 624 πολύ σημαντική αντίσταση που κατοχύρωση μπορεί να δώσει ακόμα μία επιθετικότερη κίνηση με το 680 επόμενο στόχο.

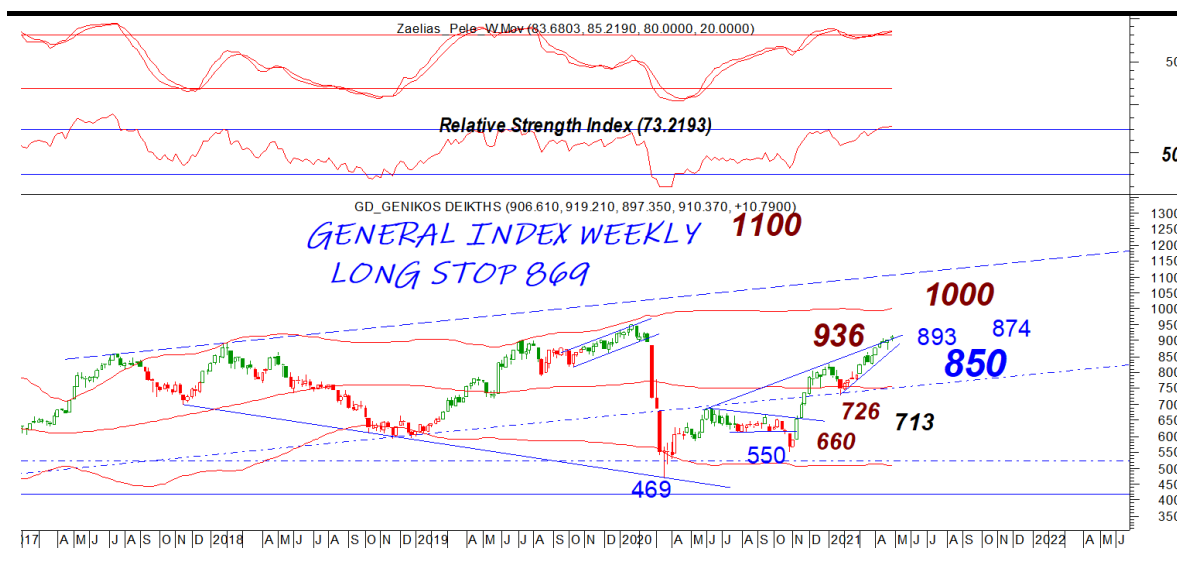
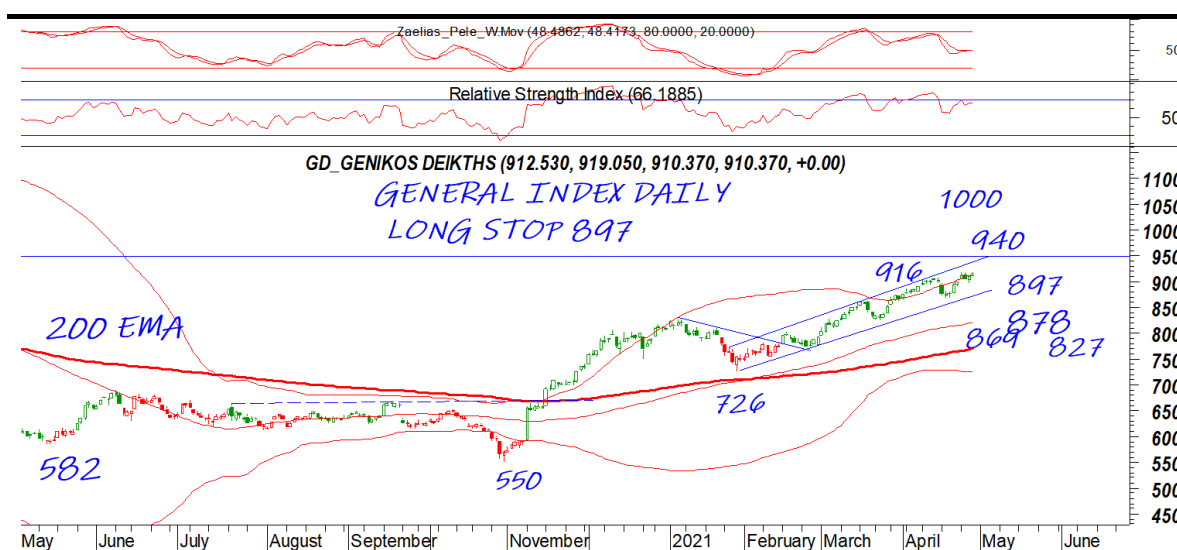


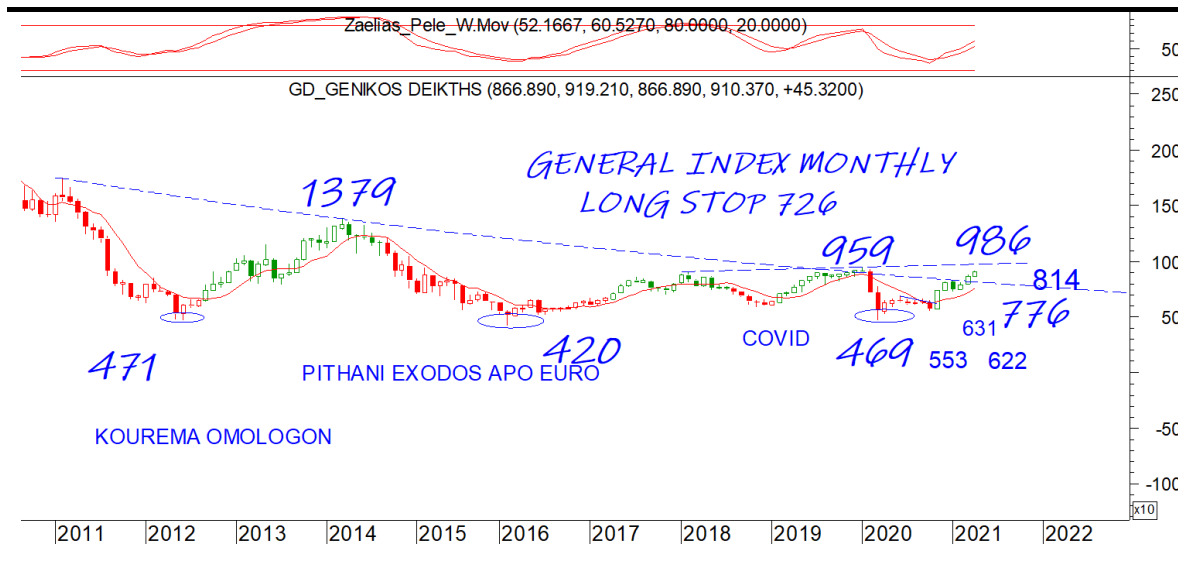


General Index | ASE

Το stop πλέον πολύ κοντά στις 897 μονάδες σε κλείσιμο. Το 916 κοντινή αντίσταση με επόμενο επίπεδο το 940. Μία διάσπαση του 897 μπορεί να μας φέρει στο 878 ή το 869 με το τελευταίο να είναι πλέον και εβδομαδιαίο stop.

| | |
|----------------|------|
| DAILY POSITION | LONG |
| STOP | 897 |





EUR.USD | spot

Το 12113 είναι λογικό να είναι σημαντική αντίσταση και χρειάζεται κατοχύρωση σε κλείσιμο για να δοκιμάσει συνέχιση της κίνησης. Το 120 κοντινή στήριξη που αντίστοιχα διάσπαση μπορεί να μας φέρει στο 11930

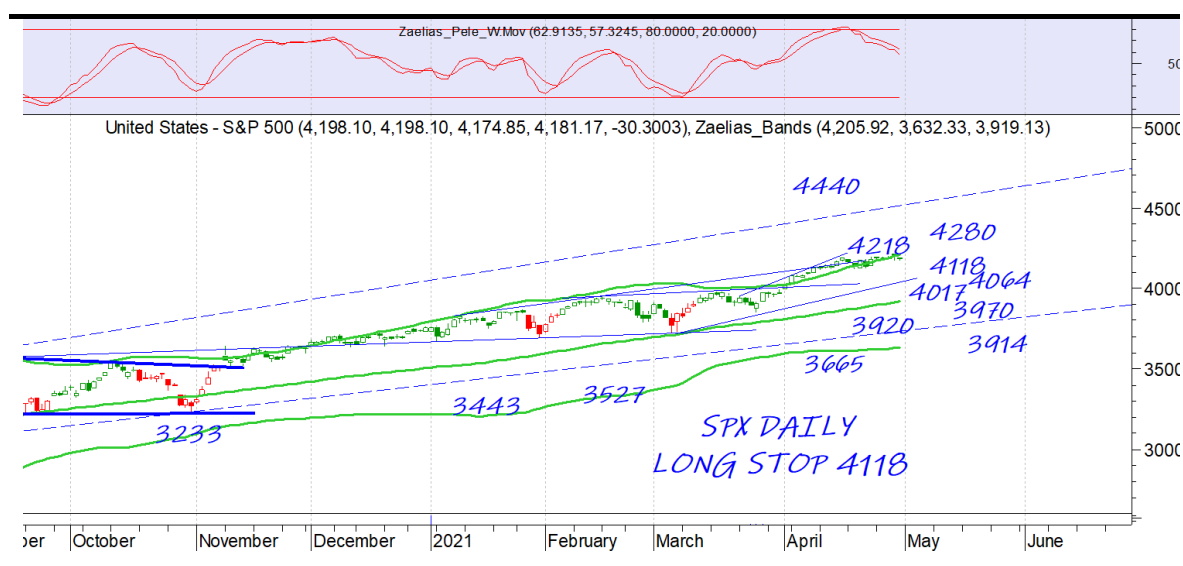
| | |
|----------------|-------|
| DAILY POSITION | SHORT |
| STOP | 12242 |



S&P 500 | spot

Το stop πλέον στο 4118 σε κλείσιμο ημέρας με το επίπεδο να είναι και κοντινή κύρια στήριξη. Μία κατοχύρωση μπορεί να μας φέρει στο 4064 ή το 4017. Το 4218 είναι κοντινή σημαντική αντίσταση που μόνο κατοχύρωση μπορεί να δώσει συνέχιση στο 4280

| | |
|----------------|------|
| DAILY POSITION | LONG |
| STOP | 4112 |



Dow Jones 30| spot

Το 33713 είναι σημαντική κοντινή στήριξη που κατοχύρωση μπορεί να μας δώσει κίνηση στο 32071 που είναι και το stop σε κλείσιμο. Το 34087 κοντινή αντίσταση που διάσπαση μπορεί να δώσει κίνηση στο 34520.

| | |
|----------------|-------|
| DAILY POSITION | LONG |
| STOP | 32071 |



DAX 30 | spot

Το 15071 κύρια στήριξη και stop στο Long σε κλείσιμο ημέρας. Μία κατοχύρωση μπορεί να μας δώσει το 14800 ή το 14500. Το 15355 είναι κοντινή αντίσταση που διάσπαση μπορεί να μας φέρει στο 15550

| DAILY POSITION | LONG |
|----------------|-------|
| STOP | 15071 |



GOLD/USD | spot

Τα 1791 συνεχίζει να είναι κύρια αντίσταση που κατοχύρωση σε κλείσιμο μπορεί να δώσει συνέχιση στο 1860. Το 1752 κοντινή στήριξη με το 1732 κύρια.

| | |
|----------------|------|
| DAILY POSITION | LONG |
| STOP | 1677 |



Disclaimer

Το παρόν δεν αποτελεί σύσταση επενδυτικής στρατηγικής αναφορικά με χρηματοπιστωτικά μέσα ή εκδότες χρηματοπιστωτικών μέσων και δεν περιέχει την οποιαδήποτε γνώμη σχετικά με την παρούσα ή μελλοντική αξία χρηματοπιστωτικών μέσων. Πρόκειται για ένα έγγραφο που έχει συνταχθεί από την FASTFINANCE Α.Ε.Π.Ε.Υ. με σκοπό την παροχή γενικής ενημέρωσης στους πελάτες της σχετικά με την τρέχουσα κατάσταση των χρηματαγορών. Το παρόν έγγραφο διανέμεται δωρεάν και τα πνευματικά του δικαιώματα ανήκουν εξ ολοκλήρου στην FASTFINANCE Α.Ε.Π.Ε.Υ.

Οι πληροφορίες και οι απόψεις στο συγκεκριμένο έγγραφο είναι για ενημέρωση του αναγνώστη και μόνο. Η FASTFINANCE Α.Ε.Π.Ε.Υ. δεν παρέχει καμία εγγύηση σχετικά με την ακρίβεια και την πληρότητα των πληροφοριών και των εκτιμήσεων σε αυτό το έγγραφο. Οι πληροφορίες προέρχονται από πηγές που θεωρούνται αντικειμενικά αξιόπιστες, χωρίς η FASTFINANCE Α.Ε.Π.Ε.Υ. να έχει επιβεβαιώσει την εγκυρότητα των πληροφοριών και των πηγών αυτών. Στο παρόν έγγραφο υπάρχουν πληροφορίες και εκτιμήσεις οι οποίες ενδεχομένως να αναθεωρηθούν σημαντικά μετά την κυκλοφορία του συγκεκριμένου εγγράφου είτε λόγω αναθεώρησης των οικονομικών μεγεθών από τις αρμόδιες αρχές, είτε επειδή οι εκτιμήσεις αναθεωρούνται με βάση νέες εξελίξεις και τάσεις στις οικονομίες και τις αγορές.

Στο παρόν έγγραφο ενδεχομένως να γίνεται αναφορά σε συγκεκριμένα χρηματοοικονομικά στοιχεία τα οποία μπορεί να μην είναι συμβατά με τον επενδυτικό ορίζοντα και το προφίλ συγκεκριμένων επενδυτών. Η επένδυση σε ορισμένα χρηματοοικονομικά στοιχεία μπορεί να ενέχει σημαντικούς κινδύνους και κόστος ευκαιρίας.

Οι αναγνώστες του συγκεκριμένου εγγράφου είναι αποκλειστικά υπεύθυνοι στο να επιβεβαιώνουν την εγκυρότητα των παρεχομένων πληροφοριών καθώς επίσης και να ενημερώνονται για τυχόν αναθεωρήσεις οικονομικών μεγεθών και εκτιμήσεων που λαμβάνουν χώρα.

Με τη χρήση του συγκεκριμένου εγγράφου συμφωνείτε ότι η FASTFINANCE Α.Ε.Π.Ε.Υ. δεν έχει καμία ευθύνη σχετικά με ζημιές και κόστη ευκαιρίας που απορρέουν είτε άμεσα είτε έμμεσα από την αξιοποίηση του παρόντος ενημερωτικού υλικού.



Λεωφ. Αμφιθέας 23
175 64 Π. Φάληρο
T: 210 931 8901
info@fastfinance.gr