



## Weekly Overview & Charts

May 22 2023

## Περιεχόμενα

Greek Market Overview .....	1
FTSE 25   Large Cap .....	1
General Index   ASE .....	5
EUR.USD   spot .....	7
S&P 500   spot .....	8
Dow Jones 30  spot .....	
DAX 30   spot .....	
GOLD/USD   spot .....	9
Disclaimer .....	10



## Greek Market Overview

Η εβδομάδα που πέρασε και όχι μόνο έδωσε την εντύπωση ότι η αγορά γνώριζε το αποτέλεσμα των εκλογών. Η ευρεία διαφορά μπορεί να δώσει ακόμα μεγαλύτερη ένταση μιας και αν γίνουν δεύτερες εκλογές όλα δείχνουν ότι οι ίδιες πολιτικές μέσω αυτοδυναμίας θα συνεχίσουν. Αν και δεν θέλουμε να μπλέκουμε πολιτικά με αγορά αυτό δεν σημαίνει ότι ξεκάθαρα επηρεάζει την κίνηση μιας και οι πολιτικές της όποιας κυβέρνησης αφορά ξεκάθαρα την οικονομία.

Η μεγάλη ερώτηση είναι αν τα αποτελέσματα είναι ικανά να οδηγήσουν αισθητά υψηλότερα την αγορά ανεξαρτήτως των ξένων δίνοντας κάποιον σημαντικό αέρα σε στήριξης. Αυτό θα φανεί σε πρώτο χρόνο και το πόσο δυνατές θα είναι οι πρώτες συνεδριάσεις της εβδομάδας. Το καλό είναι ότι ακόμα και οι πιο αισιόδοξοι κράτησαν μία αμυντική συμπεριφορά προεκλογικά περιμένοντας ουσιαστικά να δουν τις πολιτικές εξελίξεις.

Τεχνικά η αγορά έχει πλέον μεγάλη πλάτη το 1075 με το επίπεδο να είναι στοπ τόσο σε ημερήσιο όσο και σε εβδομαδιαίο επίπεδο. Άλλωστε ο ΓΔ είναι πρωτοπόρος σε αποδόσεις τόσο στην Ευρώπη όσο και σε παγκόσμιο επίπεδο, έχοντας βγει από μία μακρόχρονη συσσώρευση μετά από πολλά χρόνια και αφήνοντας πίσω την ζώνη του 1000ρικού και στοχεύοντας σαν μεγάλο επίπεδο την υψηλά του 2014 στην ζώνη των 1400 μονάδων πάντα σε μεγάλη εικόνα.

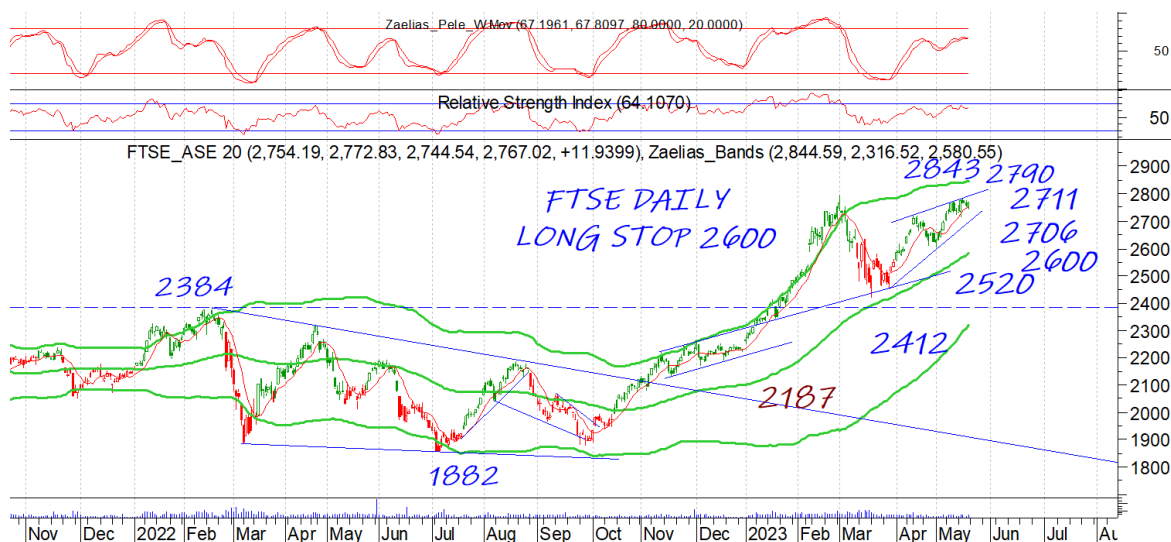
Στα στατιστικά μας για το 2023 ο ΓΔ κερδίζει 21,78%, ο Ftse25 22,90%, ο τραπεζικός 37,62% και ο ftsem 16,72%. Οι επιλογές μας στο +19,04%.. Το CENERGY πρωταθλητής των επιλογών μας με κέρδη 61%, την Εθνική με κέρδη 43%, την ΕΥΡΩΒ με 37% και με τον ΜΥΤΙΑ με 35%.

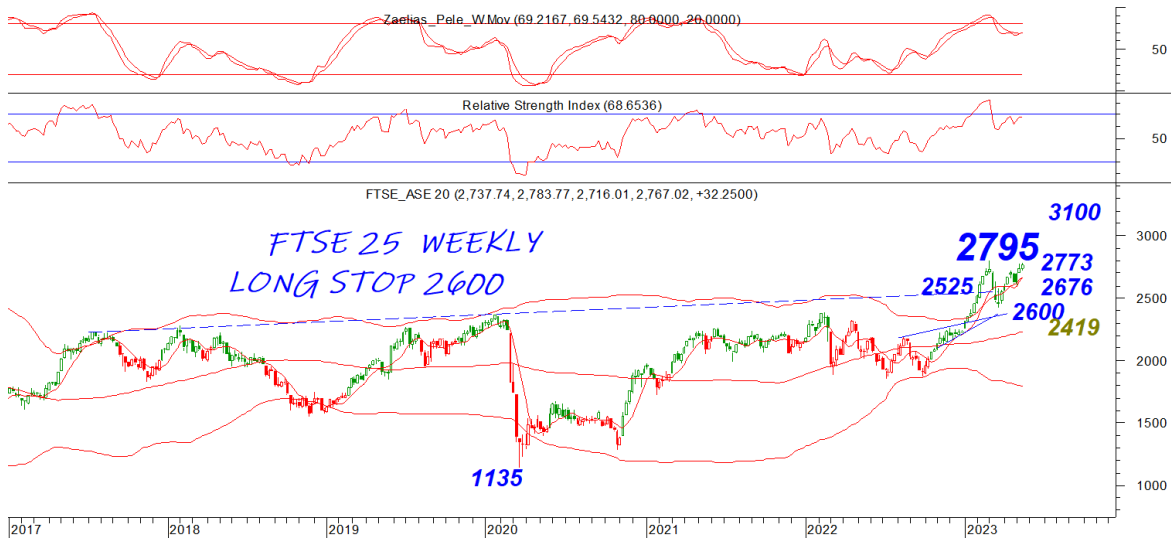
Μένει να δούμε αν εκτός από τον τραπεζικό κλάδο και κάποιων τίτλων του ftse25 που έχουν την μερίδα του λέοντος, υπάρξει διάχυση όπως είναι λογικό και σε άλλους τίτλους τόσο της μεσαίας όσο και της μικρής κεφαλαιοποίησης. Όσο η επενδυτική βαθμί-

δα έρχεται χρονικά και απτά πιο κοντά όλο και περισσότεροι συμμετέχοντες θα λαμβάνουν μέρος στο πάρτι της αγοράς.

## FTSE 25 | Large Cap

Ο ftse ατάραχος συνέχισε να φλερτάρει με τα υψηλά του καθόλη την διάρκεια της προεκλογικής εβδομάδας. Μία κατοχύρωση του 2790 τον οδηγεί στο 2843 επίπεδο. Το 2711 είναι ουσιαστικά η κύρια στήριξη με το στοπ στην παρούσα στο 2600. Ο τραπεζικός με κατοχύρωση του 891 μπορεί να οδηγήσει στο 933 ή το 954. Κοντινή στήριξη στο 866 με το στοπ στο 839.

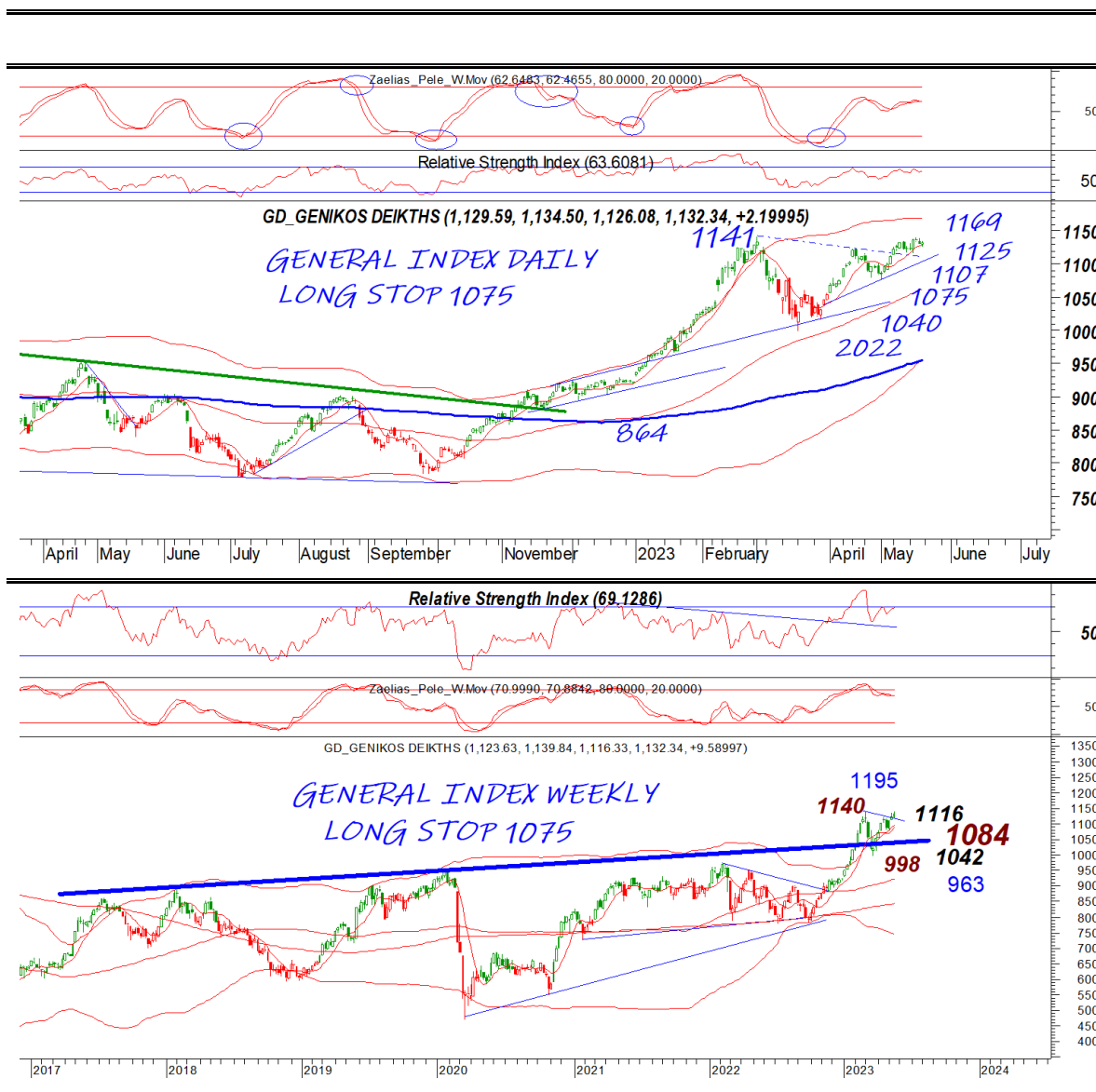




## General Index | ASE

Το νέο υψηλό 9ετίας φαίνεται δεδομένο με το 1169 κοντινή επόμενη αντίσταση. Ο δρόμος για το 1250 είναι ανοιχτός ενώ κοντινή στήριξη έχει γίνει το 1116 με το στοπ στο 1075. Το τελευταίο είναι και εβδομαδιαίο επίπεδο στοπ στο long

DAILY POSITION	LONG
STOP	1075



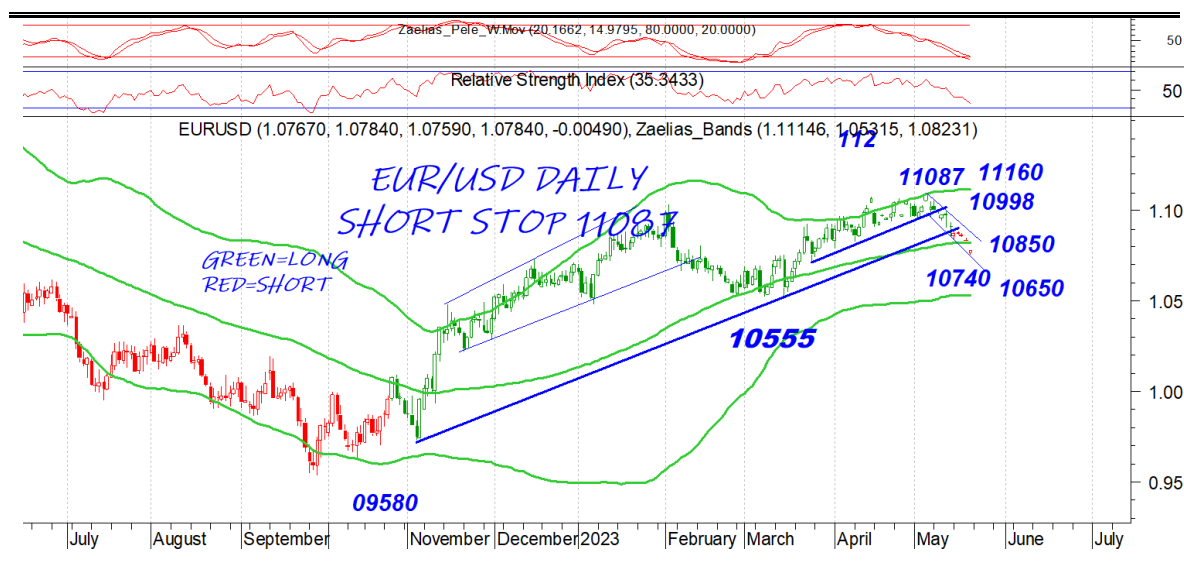




## EUR.USD | spot

Μετά από 8 μήνες ανοδικού σήματος το ευρώ έδωσε έξοδο. Το 10740 έχει ισχυρή στήριξη που ενδέχεται να δώσει την πρώτη σημαντική αντίδραση με το 10850 κοντινή και το 110 κύρια αντίσταση. Κατοχύρωση του 10740 μπορεί να δώσει συνέχιση.

DAILY POSITION	SHORT
STOP	11087

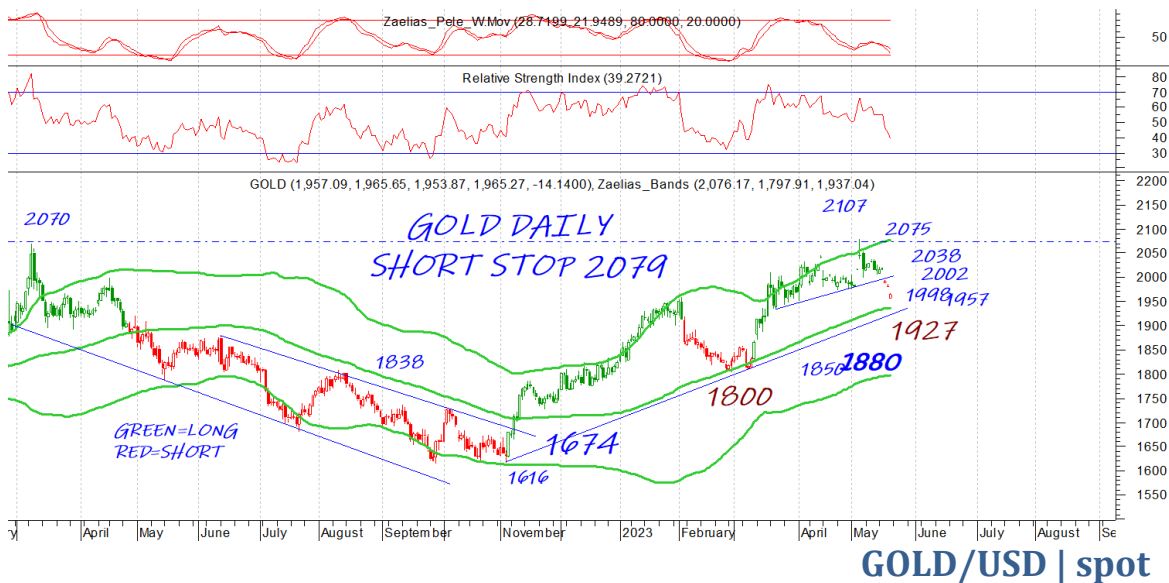


## S&P 500 | spot

ο s&p έχει έρθει στις πολύ σημαντικές αντιστάσεις. Η ζώνη μέχρι το 4224 θέλει προσοχή και τυχόν κατοχύρωση σε κλείσιμο και μόνο μπορεί να δώσει συνέχιση. Το 4143 κοντινή στήριξη που μόνο διάσπαση μπορεί να οδηγήσει και πάλι στο 4048 που είναι και το στοπ σε ημερήσιο κλείσιμο.

DAILY POSITION	LONG
STOP	4048





Εξοδο μετά από καιρό και στο χρυσάφι με το 1927 να είναι κύρια στήριξη αν δοκιμαστεί και να δώσει και σημαντική αντίδραση στο 1957 ή το 1998. Μόνο κατοχύρωση σε κλείσιμο μπορεί να δώσει συνέχιση

DAILY POSITION	SHORT
STOP	2079

## Disclaimer

Το παρόν δεν αποτελεί σύσταση επενδυτικής στρατηγικής αναφορικά με χρηματοπιστωτικά μέσα ή εκδότες χρηματοπιστωτικών μέσων και δεν περιέχει την οποιαδήποτε γνώμη σχετικά με την παρούσα ή μελλοντική αξία χρηματοπιστωτικών μέσων. Πρόκειται για ένα έγγραφο που έχει συνταχθεί από την FASTFINANCE Α.Ε.Π.Ε.Υ. με σκοπό την παροχή γενικής ενημέρωσης στους πελάτες της σχετικά με την τρέχουσα κατάσταση των χρηματαγορών. Το παρόν έγγραφο διανέμεται δωρεάν και τα πνευματικά του δικαιώματα ανήκουν εξ ολοκλήρου στην FASTFINANCE Α.Ε.Π.Ε.Υ.

Οι πληροφορίες και οι απόψεις στο συγκεκριμένο έγγραφο είναι για ενημέρωση του αναγνώστη και μόνο. Η FASTFINANCE Α.Ε.Π.Ε.Υ. δεν παρέχει καμία εγγύηση σχετικά με την ακρίβεια και την πληρότητα των πληροφοριών και των εκτιμήσεων σε αυτό το έγγραφο. Οι πληροφορίες προέρχονται από πηγές που θεωρούνται αντικειμενικά αξιόπιστες, χωρίς η FASTFINANCE Α.Ε.Π.Ε.Υ. να έχει επιβεβαιώσει την εγκυρότητα των πληροφοριών και των πηγών αυτών. Στο παρόν έγγραφο υπάρχουν πληροφορίες και εκτιμήσεις οι οποίες ενδεχομένως να αναθεωρηθούν σημαντικά μετά την κυκλοφορία του συγκεκριμένου εγγράφου είτε λόγω αναθεώρησης των οικονομικών μεγεθών από τις αρμόδιες αρχές, είτε επειδή οι εκτιμήσεις αναθεωρούνται με βάση νέες εξελίξεις και τάσεις στις οικονομίες και τις αγορές.

Στο παρόν έγγραφο ενδεχομένως να γίνεται αναφορά σε συγκεκριμένα χρηματοοικονομικά στοιχεία τα οποία μπορεί να μην είναι συμβατά με τον επενδυτικό ορίζοντα και το προφίλ συγκεκριμένων επενδυτών. Η επένδυση σε ορισμένα χρηματοοικονομικά στοιχεία μπορεί να ενέχει σημαντικούς κινδύνους και κόστος ευκαιρίας.

Οι αναγνώστες του συγκεκριμένου εγγράφου είναι αποκλειστικά υπεύθυνοι στο να επιβεβαιώνουν την εγκυρότητα των παρεχομένων πληροφοριών καθώς επίσης και να ενημερώνονται για τυχόν αναθεωρήσεις οικονομικών μεγεθών και εκτιμήσεων που λαμβάνουν χώρα.

Με τη χρήση του συγκεκριμένου εγγράφου συμφωνείτε ότι η FASTFINANCE Α.Ε.Π.Ε.Υ. δεν έχει καμία ευθύνη σχετικά με ζημιές και κόστη ευκαιρίας που απορρέουν είτε άμεσα είτε έμμεσα από την αξιοποίηση του παρόντος ενημερωτικού υλικού.



---

**Λεωφ. Αμφιθέας 23**  
**175 64 Π. Φάληρο**  
**T: 210 931 8901**  
**[info@fastfinance.gr](mailto:info@fastfinance.gr)**