



Weekly Overview & Charts

JULY 3 2023

Περιεχόμενα

Greek Market Overview	1
FTSE 25 Large Cap	1
General Index ASE	5
EUR.USD spot	7
S&P 500 spot	8
Dow Jones 30 spot	
DAX 30 spot	
GOLD/USD spot	9
Disclaimer	10

Greek Market Overview

Μπορεί η συνεδρίαση της Δευτέρας να φόβισε αρκετούς πείθοντας τους να κατοχυρώσουν κέρδη παρόλα αυτά όπως σχολιάσαμε η πρώτη διόρθωση σε ένα τόσο μεγάλο bull rally είναι για αγορά. Έτσι λοιπόν και αυτή η εβδομάδα έκλεισε με κέρδη λίγο κάτω από το 1% για ΓΔ και FTSE25 με τον τραπεζικό παρόλα αυτά να κερδίζει πίσω το χαμένο έδαφος των τελευταίων ημερών χωρίς όμως να μπορέσει να συντηρήσει τα σημαντικά κέρδη της Παρασκευής κάνοντας μία βιαστική επίσκεψη στα υψηλά του.

Η αφορμή για την ανοδική έξαρση την συνεδρίαση της Πέμπτης ήταν μία δήλωση του κεντρικού μας τραπεζίτη ότι η επενδυτική βαθμίδα μπορεί να έρθει μέσα στο καλοκαίρι και νωρίτερα από τις αναμενόμενες συνεδριάσεις των οίκων. Η αγορά κινείται με νέα και είναι και σημαντικά ευαίσθητη στα θετικά παρόλα αυτά σημειώνουμε και πάλι ότι δεν βιαζόμαστε για την αναβάθμιση μιας και η αγορά συνεχίζει να μαζεύει νέους επενδυτές προεξοφλώντας την. Άλλωστε ο ΓΔ έκλεισε το 6μηνο με κέρδη 37,52% και μάλιστα κοντά στα υψηλά του. Δεν θα θέλαμε να δούμε μία έξαρση που μπορεί να έρθει από ένα τέτοιο νέο μιας και συνήθως οδηγεί σε ευκαιρία για διόρθωση με πωλητές που το περιμένουν. Πήραμε μία γεύση από την πρώτη προεκλογική συνεδρίαση που όλοι περίμεναν ανοδική κίνηση και η αγορά κινήθηκε ακριβώς ανάποδα.

Όσο και αν ξενίζει μετά από τόσα χρόνια ο τραπεζικός κλάδος έχει την τιμητική του για το μέλλον μιας και α) έχει καθαρίσει από τα κόκκινα δάνεια σε πολύ μεγάλο βαθμό έχοντας επιστρέψει στην κανονικότητα του μετά από χρόνια β) οι αριθμοδείκτες του είναι σε πολύ καλά επίπεδα γ) μετά την επενδυτική βαθμίδα θα αποτιμούνται ακόμα υψηλότερα όπως και όλες οι Ελληνικές εισηγμένες δ) η αύξηση των δανείων μπορεί να τους δώσει σημαντικά λειτουργικά κέρδη κάτι που έχουν ξεχάσει τόσο χρόνια ε) θα ξεκινήσουν να δίνουν μέρισμα μετά από πάρα πολλά χρόνια και τέλος είναι οι πιο εμπορεύσιμες μετοχές στην αγορά με κεφαλαιοποιήσεις που μπορούν να αυξηθούν πολύ περισσότερο.

Να σημειωθεί ότι στην ανοδική κίνηση μας σιγοντάρουν και τα ξένα χρηματιστήρια με την διαφορά ότι εμείς έχουμε τελείως διαφορετική τεχνική εικόνα σε σχέση με αυτά. Από

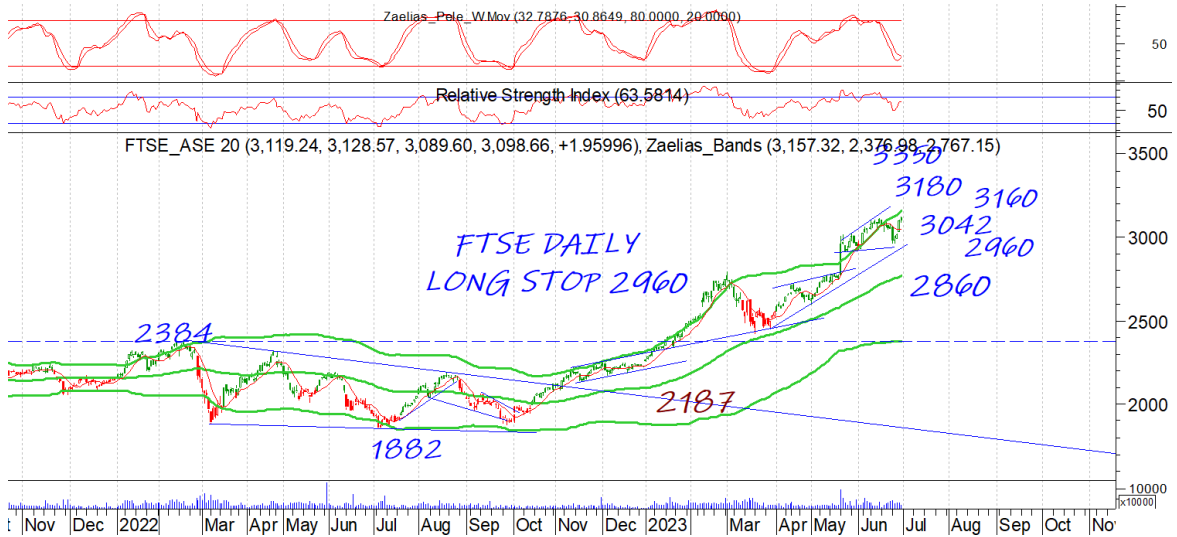
την άλλη οι ξένοι θεσμικοί αρέσκονται να έχουν να περιμένουν καλά νέα κάτι που δύσκολα το βρίσκουν αυτή την περίοδο σε άλλες αγορές.

Τεχνικά η διόρθωση μας έδωσε νέα πολύ σημαντικά δεδομένα σε σχέση με τα stop μας που πλέον ήρθαν στα χαμηλά της Δευτέρας στο μεγαλύτερο μέρος του ταμπλό. Μένει η αρχή της εβδομάδας που θα μας αποδείξει αν απλά είδαμε κάποιες διπλές κορυφές με αισθητά χαμηλό τζίρο πάνω στο κλείσιμο του εξαμήνου ή η αγορά μπορεί άμεσα να δώσει συνέχιση της κίνησης. Στα στατιστικά για το 2023 ο ΓΔ κερδίζει 37,52%, ο Ftse25 37,63%, ο τραπεζικός 57,52% και ο ftsem 41,7%. Οι επιλογές μας στο +38,91% υπέρ αποδίδοντας του ΓΔ 1,40%. Το CENERGY πρωταθλητής των επιλογών μας με κέρδη 99%, την EXAE με 66% και τέλος την ΔΕΗ και την Εθνική με κέρδη 59%.

Η αγορά αναζητά διορθώσεις όπως αυτή της προηγούμενης Δευτέρας μιας και προσελκύει το ενδιαφέρον και ανακατεύει την τράπουλα δίνοντας ευκαιρίες και σε νέους επενδυτές να πάρουν θέση. Έχουμε να δούμε τόσο καλή εικόνα πολλά χρόνια γεγονός που μέρα με την μέρα το βλέπουν ακόμα περισσότεροι ξένοι και Έλληνες επενδυτές. Όλα δείχνουν ότι θα έχουμε ένα ενδιαφέρον καλοκαίρι θυμίζοντας άλλες εποχές. Πολλές εταιρίες θα βρουν ευκαιρία να σηκώσουν λεφτά από την αγορά είτε μέσω νέων ομολογιακών εκδόσεων με τον Μυτιληναίο να ξεκινάει την Τρίτη είτε μέσω AMK και νέων εισαγωγών που σίγουρα θα αυξηθούν το επόμενο διάστημα. Οι περισσότεροι εισηγμένοι θέλουν να προχωρήσουν σε νέα Projects που θα αυξήσουν τα μεγέθη τους κάτι που συνηγορεί στα παραπάνω. Πάντως αν οι ομολογιακές ευκαιρίες συνεχιστούν σε αυτά τα επιτόκια για πολλούς θα είναι ευκαιρία να τοποθετηθούν σε αυτά με μία σταθερή μεγάλη απόδοση για τα επόμενα χρόνια. Μην ξεχνάμε ότι ο κύκλος της αύξησης φαίνεται να κλείνει και στην χειρότερη περίπτωση να δούμε μία μακρόμηνη παραμονή στα επίπεδα πριν ξεκινήσει ένας νέος γύρος μείωσης.

FTSE 25 | Large Cap

Στον ftse μπορεί να μην είδαμε νέο υψηλό κλείσιμο μιας και θα έπρεπε να κλείσει υψηλότερα του 3108 παρόλα αυτά το στοπ μας πλέον ανέβηκε στο 2960 σε κλείσιμο μέρας. Αντιστάσεις έχουμε στο 3140 και 3160 και θα θέλαμε ακόμα 1-2 θετικές συνεδριάσεις για να μας πείσει ότι συνεχίζουμε ακάθεκτα άμεσα. Η ζώνη του 3040-3050 είναι κοντινή στήριξη με το 2960 κύρια και στοπ. Ο τραπεζικός κέρδισε με συνοπτικές διαδικασίες πίσω το χαμένο έδαφος των τελευταίων ημερών χωρίς να καταφέρει να συντηρήσει τα κέρδη της Παρασκευής μένοντας με την ικανοποίηση μίας διπλής κορυφής. Το 1039 είναι κύρια αντίσταση που κατοχύρωση σε κλείσιμο μπορεί να δώσει συνέχεια. Το χάσμα του 985 είναι κοντινή στήριξη με κύρια το 950 και στοπ το 936 σε κλείσιμο.

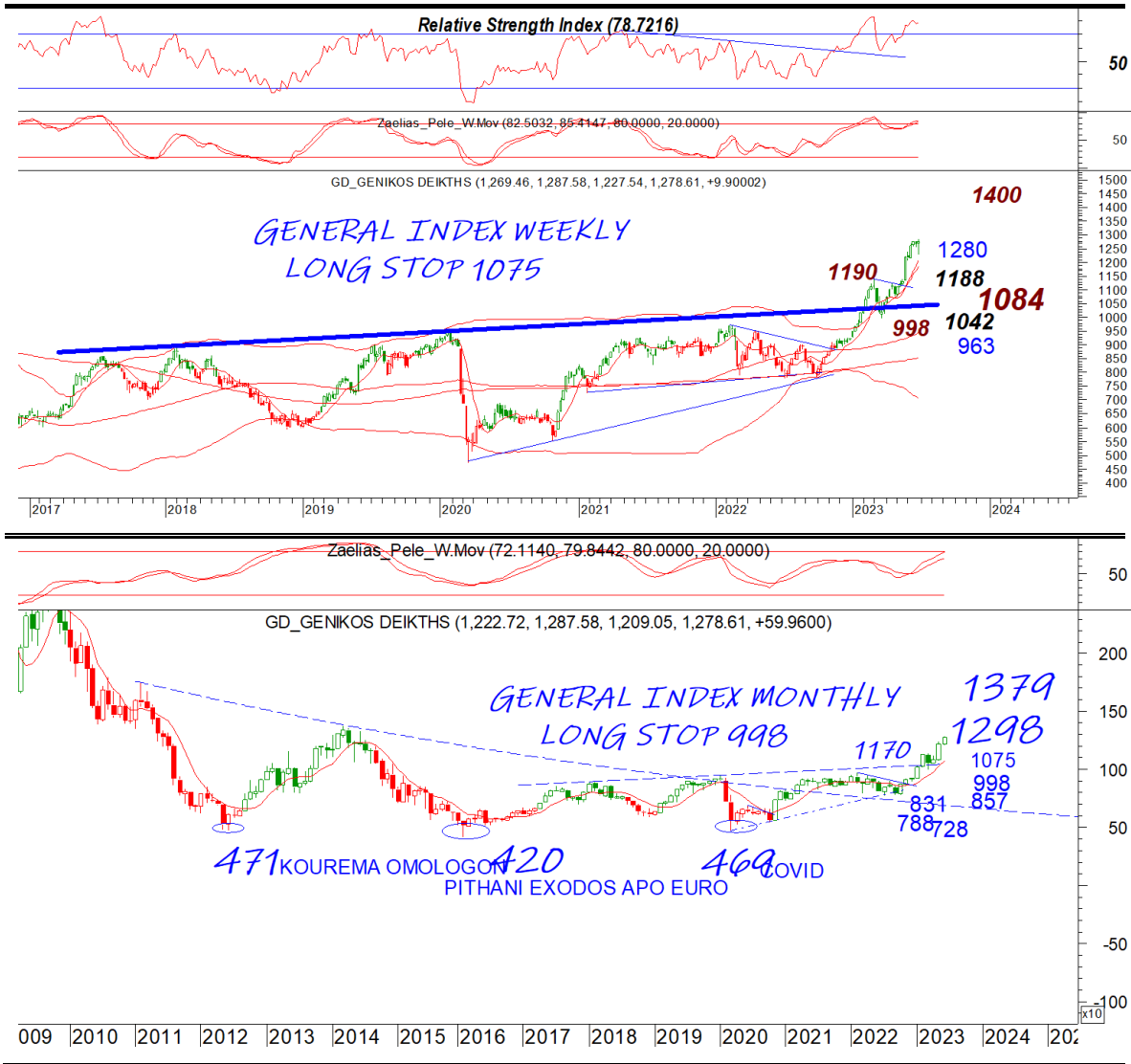


General Index | ASE

Το νέο σημαντικό δεδομένο είναι ότι τα στοπ μας ήρθαν αισθητά πιο κοντά στο 1227 σε κλείσιμο μέρας. Στην συνεδρίαση της Παρασκευής που ήταν και κλείσιμο 4μήνου είδαμε νέο υψηλό κλείσιμο 9ετίας. Θα θέλαμε ακόμα 1-2 συνεδριάσεις για να μας πείσει η άμεση συνέχιση. Το 1299 κοντινή και το 1323 κύρια κοντινή αντίσταση. Το 1260 κοντινή μας στήριξη με το 1230 κύρια. Σε κάθε περίπτωση ο μεσοπρόθεσμος στόχος του 1379 είναι σε ισχύ και θα παραμείνει ακόμα και να διορθώσει

DAILY POSITION LONG
STOP 1227

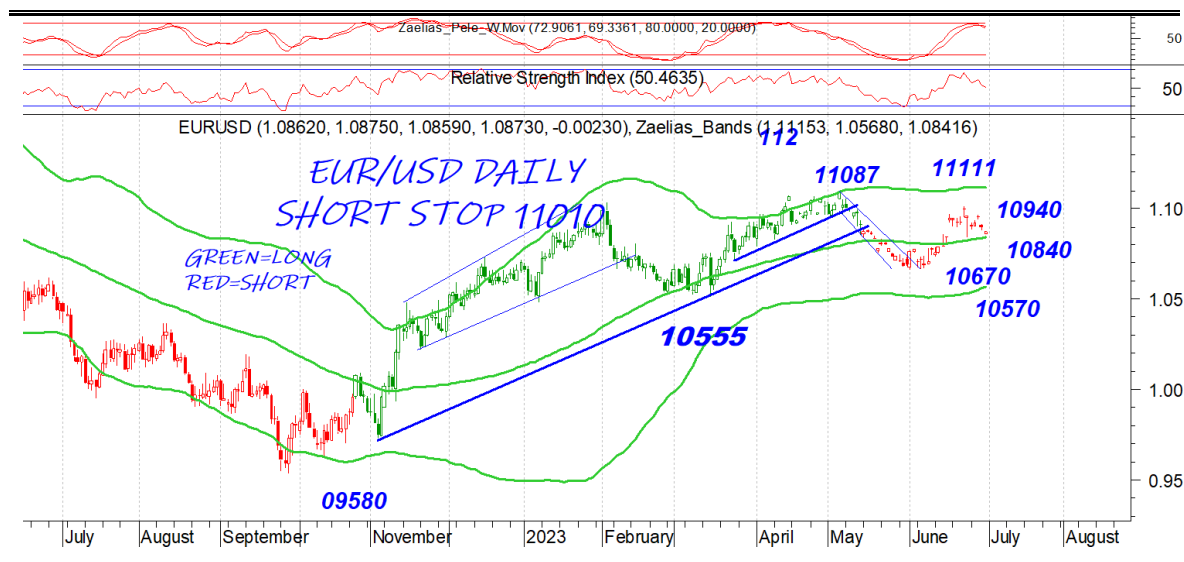




EUR.USD | spot

Αν δεν καταφέρει να συντηρήσει την στήριξη του 10840 σε κλείσιμο και να δώσει άμεσα και πάλι το 10940, μπορεί να δώσει και πάλι κίνηση στο 10670 Το στοπ μας πλέον είναι στο 11010 σε κλείσιμο ημέρας.

DAILY POSITION	SHORT
STOP	11087



S&P 500 | spot

Το 4328 είναι το νέο μας στοπ σε ημερήσιο κλείσιμο. Μία κατοχύρωση του 4448 μπορεί να δώσει συνέχιση με το 4548 επόμενο στόχο. Το 4392 και 4350 κοντινές στηρίξεις.

DAILY POSITION	LONG
STOP	4328





Το νέο μας σημαντικό δεδομένο είναι ότι το στοπ κατέβηκε στο 1950 σε ημερήσιο κλείσιμο. Το 1889 είναι κοντινή στήριξη που αν συνεχίζει πλάγια με μικρές αντιδράσεις μπορεί να οδηγήσει ακόμα και στο 1852. Το 1911 κοντινή αντίσταση και το 1950 κύρια

DAILY POSITION	SHORT
STOP	1950

Disclaimer

Το παρόν δεν αποτελεί σύσταση επενδυτικής στρατηγικής αναφορικά με χρηματοπιστωτικά μέσα ή εκδότες χρηματοπιστωτικών μέσων και δεν περιέχει την οποιαδήποτε γνώμη σχετικά με την παρούσα ή μελλοντική αξία χρηματοπιστωτικών μέσων. Πρόκειται για ένα έγγραφο που έχει συνταχθεί από την FASTFINANCE Α.Ε.Π.Ε.Υ. με σκοπό την παροχή γενικής ενημέρωσης στους πελάτες της σχετικά με την τρέχουσα κατάσταση των χρηματαγορών. Το παρόν έγγραφο διανέμεται δωρεάν και τα πνευματικά του δικαιώματα ανήκουν εξ ολοκλήρου στην FASTFINANCE Α.Ε.Π.Ε.Υ.

Οι πληροφορίες και οι απόψεις στο συγκεκριμένο έγγραφο είναι για ενημέρωση του αναγνώστη και μόνο. Η FASTFINANCE Α.Ε.Π.Ε.Υ. δεν παρέχει καμία εγγύηση σχετικά με την ακρίβεια και την πληρότητα των πληροφοριών και των εκτιμήσεων σε αυτό το έγγραφο. Οι πληροφορίες προέρχονται από πηγές που θεωρούνται αντικειμενικά αξιόπιστες, χωρίς η FASTFINANCE Α.Ε.Π.Ε.Υ. να έχει επιβεβαιώσει την εγκυρότητα των πληροφοριών και των πηγών αυτών. Στο παρόν έγγραφο υπάρχουν πληροφορίες και εκτιμήσεις οι οποίες ενδεχομένως να αναθεωρηθούν σημαντικά μετά την κυκλοφορία του συγκεκριμένου εγγράφου είτε λόγω αναθεώρησης των οικονομικών μεγεθών από τις αρμόδιες αρχές, είτε επειδή οι εκτιμήσεις αναθεωρούνται με βάση νέες εξελίξεις και τάσεις στις οικονομίες και τις αγορές.

Στο παρόν έγγραφο ενδεχομένως να γίνεται αναφορά σε συγκεκριμένα χρηματοοικονομικά στοιχεία τα οποία μπορεί να μην είναι συμβατά με τον επενδυτικό ορίζοντα και το προφίλ συγκεκριμένων επενδυτών. Η επένδυση σε ορισμένα χρηματοοικονομικά στοιχεία μπορεί να ενέχει σημαντικούς κινδύνους και κόστος ευκαιρίας.

Οι αναγνώστες του συγκεκριμένου εγγράφου είναι αποκλειστικά υπεύθυνοι στο να επιβεβαιώνουν την εγκυρότητα των παρεχομένων πληροφοριών καθώς επίσης και να ενημερώνονται για τυχόν αναθεωρήσεις οικονομικών μεγεθών και εκτιμήσεων που λαμβάνουν χώρα.

Με τη χρήση του συγκεκριμένου εγγράφου συμφωνείτε ότι η FASTFINANCE Α.Ε.Π.Ε.Υ. δεν έχει καμία ευθύνη σχετικά με ζημιές και κόστη ευκαιρίας που απορρέουν είτε άμεσα είτε έμμεσα από την αξιοποίηση του παρόντος ενημερωτικού υλικού.



Λεωφ. Αμφιθέας 23
175 64 Π. Φάληρο
T: 210 931 8901
info@fastfinance.gr