



Weekly Overview & Charts

AUGUST 7 2023

Περιεχόμενα

Greek Market Overview	1
FTSE 25 Large Cap	1
General Index ASE	4
EUR.USD spot	6
S&P 500 spot	7
Dow Jones 30 spot	
DAX 30 spot	
GOLD/USD spot	8
Disclaimer	9

Greek Market Overview

Η εβδομάδα έκλεισε με οριακές απώλειες και ουσιαστικά σταθεροποιητική για δεύτερη εβδομάδα. Η Επενδυτική βαθμίδα προ των πυλών μιας και η SCOPE είναι ο προπομπός και για τους μεγάλους που ουσιαστικά παίζουν και ρόλο για νέες εισροές χρήματος. Από την μία το νέο είναι δυνατό αλλά από την άλλη αναμενόμενο και λίγο έως πολύ προ εξοφλημένο. Παρόλα αυτά η αγορά ξέρει ότι μπροστά της έχει το επόμενο ορόσημο αυτό της DBRS που είναι στις αρχές Σεπτεμβρίου.

Ουσιαστικά ακόμα και διόρθωση να βγάλει η αγορά έχοντας όλα τα περιθώρια υπάρχουν εύκαιροι αγοραστές που περιμένουν πως και πώς να πάρουν θέση την μοναδική Ευρωπαϊκή οικονομία που περιμένει επενδυτική βαθμίδα. Καλό θα ήταν οι μεσοπρόθεσμοι να μην ανησυχούν στις διορθώσεις με τους βραχυπρόθεσμους να κινούνται πιο προσεχτικά μιας και η αγορά έδειξε πως διορθώνει κατά την διάρκεια της εβδομάδας ασχέτου αν μάζεψε τις απώλειες μετά το ενδοσυνεδριακό χαμηλό της προηγούμενης Τετάρτης στις 1281 μονάδες. Πλέον αυτό είναι και το νέο μας στοπ σε ημερήσιο κλείσιμο.

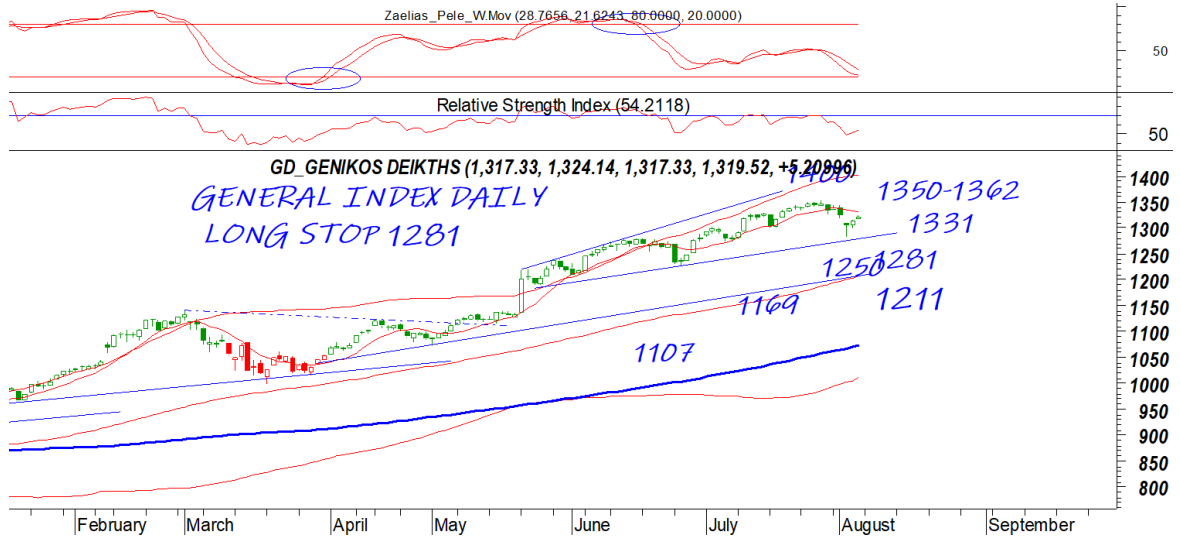
Τα αποτελέσματα φαίνεται να παίζουν σημαντικό ρόλο πλέον μιας και μετοχές με καλύτερα των αναμενομένων πληρώνουν αδρά ακόμα και βραχυπρόθεσμα.

Τεχνικά η αγορά θα μπορούσε να δώσει συνέχιση της κίνησης μόνο με κλείσιμο πάνω από τις 1332 μονάδες με το 1400 να είναι επόμενος στόχος. Αντίστοιχα κλείσιμο κάτω από το 1281 θα μπορούσε να μας φέρει στην ζώνη του 1200-1230 με το 1264 πολύ σημαντικό επίπεδο (σε κλείσιμο εβδομάδας). Στα στατιστικά για το 2023 ο ΓΔ κερδίζει 41,92%, ο Ftse25 41,95%, ο τραπεζικός 70,90% και ο ftsem 54,74%. Οι επιλογές μας στο +52,03% υπέρ αποδίδοντας του ΓΔ 10,12%. Το CENERGY πρωταθλητής των επιλογών μας με κέρδη 125%, ο ΜΥΤΙΛ με 81%, την ΕΧΑΕ με 73% και τέλος την Εθνική με κέρδη 72%.

Η αγορά φαίνεται ότι δεν άφησε παραπονεμένο κανέναν επενδυτή μιας και βλέπουμε πως ακόμα και η περιφέρεια προσφέρει σημαντικές συγκινήσεις και αποδόσεις χωρίς να παρακολουθεί την αγορά. Τα καλά αποτελέσματα αλλά και τα υποσχόμενα growth φαίνεται να τραβούν την προσοχή των επενδυτών που το τελευταίο διάστημα έχουν αρχίσει να πολλαπλασιάζονται και σταδιακά να επενδύουν στην αγορά.

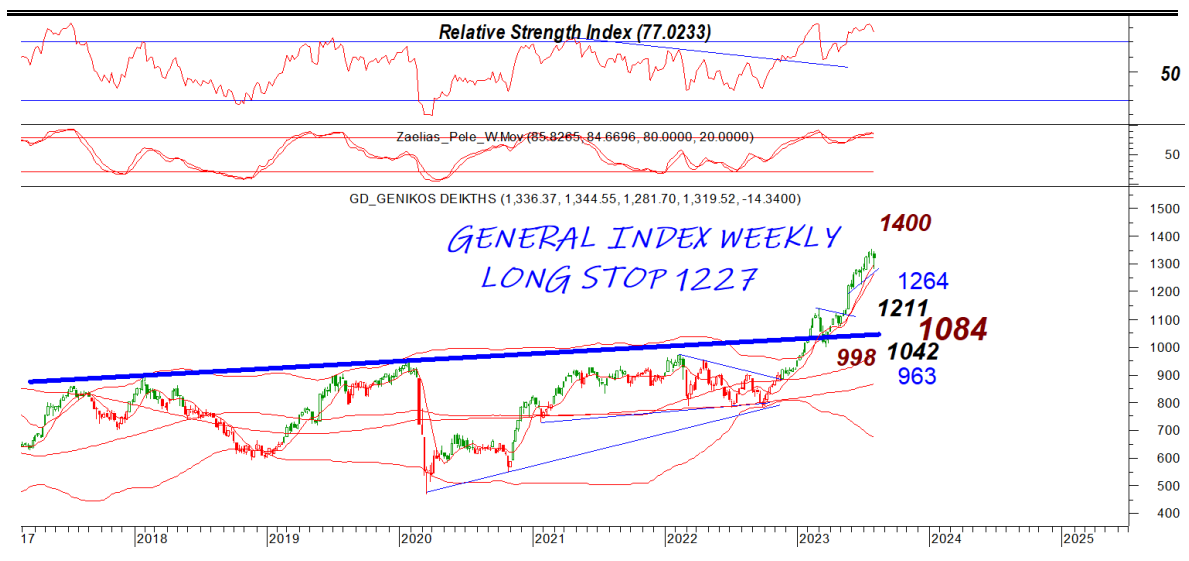
FTSE 25 | Large Cap





General Index | ASE

DAILY POSITION	LONG
STOP	1281

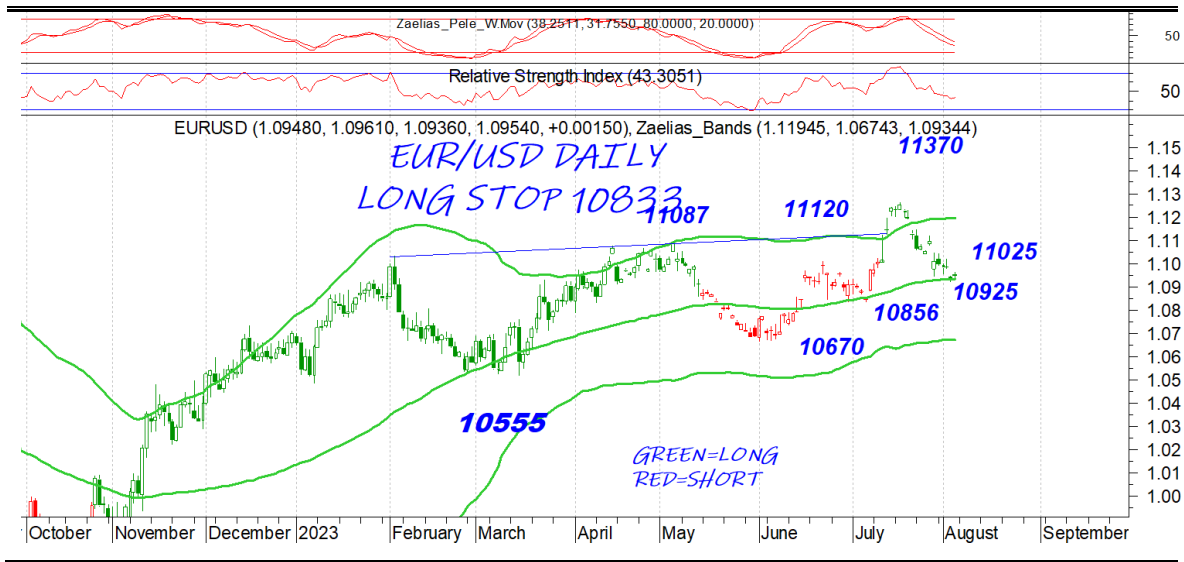




EUR.USD | spot

=

DAILY POSITION	LONG
STOP	10833

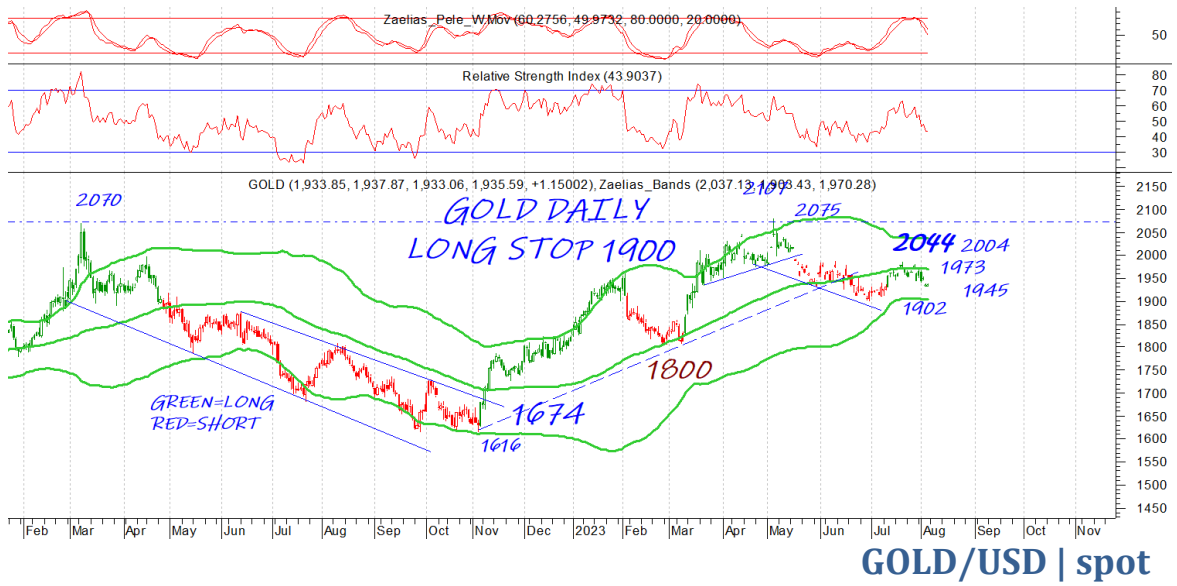


S&P 500 | spot

=

DAILY POSITION	LONG
STOP	4385





DAILY POSITION	LONG
STOP	1900

Disclaimer

Το παρόν δεν αποτελεί σύσταση επενδυτικής στρατηγικής αναφορικά με χρηματοπιστωτικά μέσα ή εκδότες χρηματοπιστωτικών μέσων και δεν περιέχει την οποιαδήποτε γνώμη σχετικά με την παρούσα ή μελλοντική αξία χρηματοπιστωτικών μέσων. Πρόκειται για ένα έγγραφο που έχει συνταχθεί από την FASTFINANCE Α.Ε.Π.Ε.Υ. με σκοπό την παροχή γενικής ενημέρωσης στους πελάτες της σχετικά με την τρέχουσα κατάσταση των χρηματαγορών. Το παρόν έγγραφο διανέμεται δωρεάν και τα πνευματικά του δικαιώματα ανήκουν εξ ολοκλήρου στην FASTFINANCE Α.Ε.Π.Ε.Υ.

Οι πληροφορίες και οι απόψεις στο συγκεκριμένο έγγραφο είναι για ενημέρωση του αναγνώστη και μόνο. Η FASTFINANCE Α.Ε.Π.Ε.Υ. δεν παρέχει καμία εγγύηση σχετικά με την ακρίβεια και την πληρότητα των πληροφοριών και των εκτιμήσεων σε αυτό το έγγραφο. Οι πληροφορίες προέρχονται από πηγές που θεωρούνται αντικειμενικά αξιόπιστες, χωρίς η FASTFINANCE Α.Ε.Π.Ε.Υ. να έχει επιβεβαιώσει την εγκυρότητα των πληροφοριών και των πηγών αυτών. Στο παρόν έγγραφο υπάρχουν πληροφορίες και εκτιμήσεις οι οποίες ενδεχομένως να αναθεωρηθούν σημαντικά μετά την κυκλοφορία του συγκεκριμένου εγγράφου είτε λόγω αναθεώρησης των οικονομικών μεγεθών από τις αρμόδιες αρχές, είτε επειδή οι εκτιμήσεις αναθεωρούνται με βάση νέες εξελίξεις και τάσεις στις οικονομίες και τις αγορές.

Στο παρόν έγγραφο ενδεχομένως να γίνεται αναφορά σε συγκεκριμένα χρηματοοικονομικά στοιχεία τα οποία μπορεί να μην είναι συμβατά με τον επενδυτικό ορίζοντα και το προφίλ συγκεκριμένων επενδυτών. Η επένδυση σε ορισμένα χρηματοοικονομικά στοιχεία μπορεί να ενέχει σημαντικούς κινδύνους και κόστος ευκαιρίας.

Οι αναγνώστες του συγκεκριμένου εγγράφου είναι αποκλειστικά υπεύθυνοι στο να επιβεβαιώνουν την εγκυρότητα των παρεχομένων πληροφοριών καθώς επίσης και να ενημερώνονται για τυχόν αναθεωρήσεις οικονομικών μεγεθών και εκτιμήσεων που λαμβάνουν χώρα.

Με τη χρήση του συγκεκριμένου εγγράφου συμφωνείτε ότι η FASTFINANCE Α.Ε.Π.Ε.Υ. δεν έχει καμία ευθύνη σχετικά με ζημιές και κόστη ευκαιρίας που απορρέουν είτε άμεσα είτε έμμεσα από την αξιοποίηση του παρόντος ενημερωτικού υλικού.



Λεωφ. Αμφιθέας 23
175 64 Π. Φάληρο
T: 210 931 8901
info@fastfinance.gr