



Weekly Overview & Charts

JULY 17 2023

Περιεχόμενα

Greek Market Overview	1
FTSE 25 Large Cap	1
General Index ASE	5
EUR.USD spot	7
S&P 500 spot	8
Dow Jones 30 spot	
DAX 30 spot	
GOLD/USD spot	9
Disclaimer	10

Greek Market Overview

Η αλήθεια είναι ότι καύσωνες τα καλοκαίρια βλέπαμε μόνο στον καιρό μέχρι τώρα. Όμως η αγορά μα εξέπληξε μιας και καταγράφει πολύ υψηλές θερμοκρασίες τέτοια εποχή καταγράφοντας μάλιστα και υψηλά 10ετίας. Όταν μέσα Ιουλίου ο ΓΔ με τον ftse25 κερδίζουν 4% και ο ftsem και ο τραπεζικός 5% και 6% αντίστοιχα τότε μόνο για χρηματιστηριακό καύσωνα μπορούμε να μιλήσουμε.

Η αγορά συνεχίζει να έχει καλή εικόνα από την στιγμή που μπροστά της ελπίζει σε επενδυτική βαθμίδα. Μπροστά μας έχουμε τις γενικές συνελεύσεις στον τραπεζικό κλάδο με όλο και περισσότερους ξένους να ξεψαχνίζουν τον κλάδο.

Ο ΓΔ δεν φαίνεται να παίζει και ιδιαίτερο ρόλο μιας και βδομάδα με την εβδομάδα “τρέχουν” διαφορετικοί τίτλοι. Οι ξένες αγορές συνεχίζουν να ανεβαίνουν κάτι που βοηθάει και την Ελλάδα. Οι όποιες διορθώσεις είναι ευπρόσδεκτες μιας και αρκετοί αγοραστές περιμένουν να πάρουν θέση σε τίτλους που έχουν ξεφύγει σε τιμές.

Το πιο σημαντικό νέο της εβδομάδα που ξεκινάει είναι η λήξη των δεσμευτικών προσφορών για την 25ετη παραχώρηση της Αττικής οδού με τον κλάδο να έχει ήδη δείξει τις προθέσεις του με σημαντικά κέρδη όλο το προηγούμενο διάστημα. Η Ιντρακάτ μάλιστα προχωράει σε επιστροφή 12 λεπτών. Έχουμε ακόμα αποκοπές μερισμάτων για SPACE (1,1314), ΙΛΥΔΑ (0,02) και ΑΒΑΚΑ 0,07 cents.

Τεχνικά η αγορά συνεχίζει την πλαγιοανοδική κίνηση χωρίς να προβληματίζεται ή να δίνει σημαντικές διορθώσεις στοχεύοντας το υψηλό του 2014 στις 1379 μονάδες για αρχή. Η ζώνη των 1260 μονάδων έχει γίνει σημαντική στήριξη σε περίπτωση διόρθωσης ενώ το ημερήσιο στοπ είναι στην παρούσα στις 1227 μονάδες. Στα στατιστικά για το 2023 ο ΓΔ κερδίζει 42,57%, ο Ftse25 42,69%, ο τραπεζικός 70,23% και ο ftsem 51,97%. Ο

τελευταίος έχει τραβήξει σημαντικά τα βλέμματα των επενδυτών το τελευταίο διάστημα έχοντας σημαντικές υπέρ αποδόσεις. Οι επιλογές μας στο +46,06% υπέρ αποδίδοντας του ΓΔ 3,49%. Το CENERGY πρωταθλητής των επιλογών μας με κέρδη 102%, την ΕΧΑΕ με 88% και τέλος την Εθνική με κέρδη 65% και την ΔΕΗ με 59%.

Το καλοκαίρι έχει μπει για τα καλά με τις πόλεις σταδιακά να αδειάζουν χωρίς όμως να βλέπουμε το ίδιο και στην αγορά που συνεχίζει να τραβάει περισσότερα βλέμματα και επενδυτές μέρα με την μέρα. Πολλοί περιμένουν η SCOPE να δώσει επενδυτική βαθμίδα στην χώρα αρχές Αυγούστου έχοντας παράλληλα μπει και στο club των ισχυρών οίκων. Η τάση είναι αρκετά ισχυρή ώστε οι πάντες να αισθάνονται σωστοί. Θυμίζουμε ότι η τάση είναι ο αρχηγός και φίλος των επενδυτών και των traders και η Ελληνική αγορά μετά από πολλά χρόνια έχει μπει σε διαφορετικό μοτίβο από αυτό που την είχαμε συνηθίσει.

FTSE 25 | Large Cap

Το 3155 γίνεται κοντινή στήριξη με κύρια το 3070 και στοπ το 2960. Η ζώνη του 3255-3275 είναι σημαντική αντίσταση και πιθανότατα να μας ταλαιπωρεί πλάγια όσο η αγορά κινείται με αυτόν τον τρόπο. Μόνο μία κατοχύρωση θα μπορούσε να δώσει έξαρση και συνέχιση στο 3350. Ο τραπεζικός όπως είχαμε εικάσει έκανε την διαφορά και συνεχίζει να έχει το πάνω χέρι στον ftse25. Το 1053 είναι κοντινή στήριξη που μόνο διάσπαση μπορεί να δώσει μεγαλύτερη διόρθωση στην παρούσα θυμίζοντας ότι το 1007 έχει γίνει σε κάθε περίπτωση κύρια στήριξη αλλά και στοπ στο Long σε ημερήσιο κλείσιμο. Το 1137 είναι επόμενη κοντινή αντίσταση ενώ μεγάλος επόμενος στόχος είναι το 1250



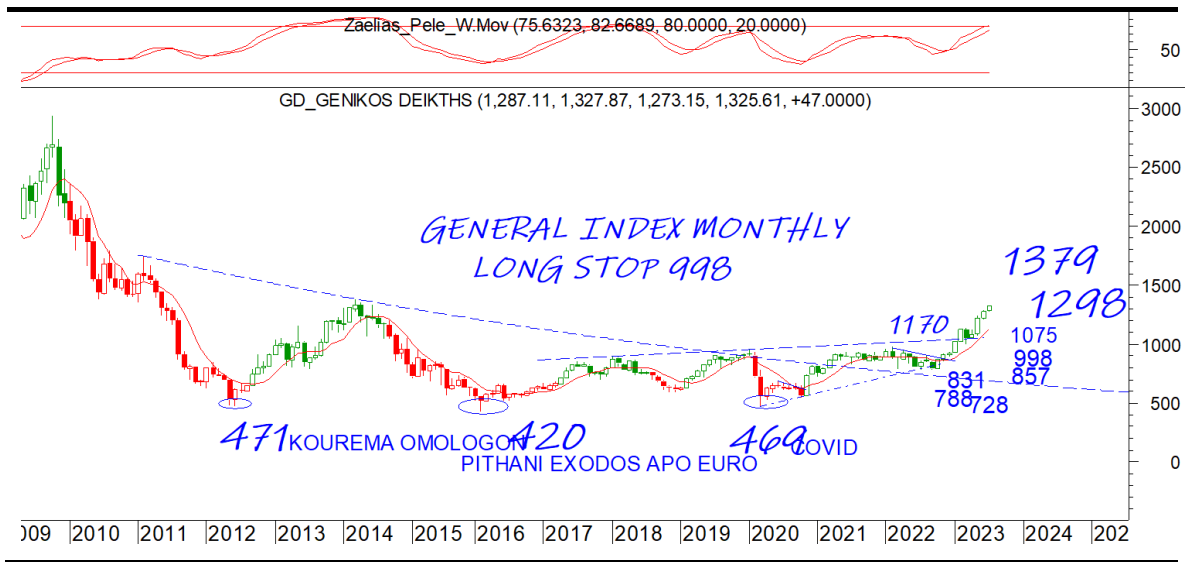


General Index | ASE

Το 1300 γίνεται κοντινή στήριξη και μόνο διάσπαση θα μπορούσε να μας φέρει στο 1272 ή το 1250. Μία διάσπαση του 1327 από την άλλη θα μας δώσει το 1350-1366 επίπεδο. Ο ΓΔ πλέον πολύ κοντά στα υψηλά 10ετίας θυμίζοντας ότι η αγορά είχε καταγράψει 1379 μονάδες. Το στοπ μας στην παρούσα στο 1227 σε κλείσιμο ημέρας.

DAILY POSITION LONG
STOP 1227





EUR.USD | spot

Το 11087-11135 γίνεται σημαντική στήριξη και ουσιαστικά επιβεβαίωση διάσπασης σε περίπτωση που πληρωθεί. Το 11370 είναι επόμενη κοντινή αντίσταση με το 11640 μεγάλο στόχο

DAILY POSITION	LONG
STOP	10833

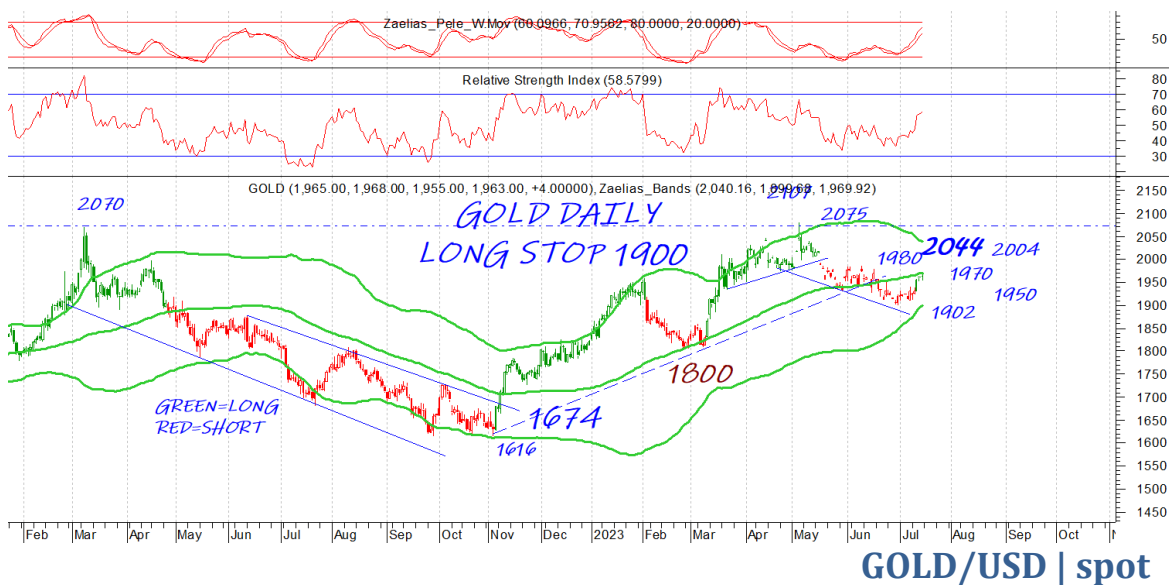


S&P 500 | spot

Η τάση κραταιά με το στοπ να ανεβαίνει στο 4385. Το 4527 είναι κοντινή σημαντική αντίσταση που διάσπαση μπορεί να δώσει συνέχιση στο 4610. Το 4411 είναι η κοντινή μας στήριξη θυμίζοντας ότι το 4385 είναι κύρια και στοπ σε ημερήσιο κλείσιμο

DAILY POSITION	LONG
STOP	4385





Το 1950 γίνεται κοντινή σημαντική στήριξη.
 Μία κατοχύρωση του 1970 μπορεί να δώσει
 κίνηση στην ζώνη του 2000. Το στοπ στο
 Long στην παρούσα στο 1900

DAILY POSITION	LONG
STOP	1900

Disclaimer

Το παρόν δεν αποτελεί σύσταση επενδυτικής στρατηγικής αναφορικά με χρηματοπιστωτικά μέσα ή εκδότες χρηματοπιστωτικών μέσων και δεν περιέχει την οποιαδήποτε γνώμη σχετικά με την παρούσα ή μελλοντική αξία χρηματοπιστωτικών μέσων. Πρόκειται για ένα έγγραφο που έχει συνταχθεί από την FASTFINANCE Α.Ε.Π.Ε.Υ. με σκοπό την παροχή γενικής ενημέρωσης στους πελάτες της σχετικά με την τρέχουσα κατάσταση των χρηματαγορών. Το παρόν έγγραφο διανέμεται δωρεάν και τα πνευματικά του δικαιώματα ανήκουν εξ ολοκλήρου στην FASTFINANCE Α.Ε.Π.Ε.Υ.

Οι πληροφορίες και οι απόψεις στο συγκεκριμένο έγγραφο είναι για ενημέρωση του αναγνώστη και μόνο. Η FASTFINANCE Α.Ε.Π.Ε.Υ. δεν παρέχει καμία εγγύηση σχετικά με την ακρίβεια και την πληρότητα των πληροφοριών και των εκτιμήσεων σε αυτό το έγγραφο. Οι πληροφορίες προέρχονται από πηγές που θεωρούνται αντικειμενικά αξιόπιστες, χωρίς η FASTFINANCE Α.Ε.Π.Ε.Υ. να έχει επιβεβαιώσει την εγκυρότητα των πληροφοριών και των πηγών αυτών. Στο παρόν έγγραφο υπάρχουν πληροφορίες και εκτιμήσεις οι οποίες ενδεχομένως να αναθεωρηθούν σημαντικά μετά την κυκλοφορία του συγκεκριμένου εγγράφου είτε λόγω αναθεώρησης των οικονομικών μεγεθών από τις αρμόδιες αρχές, είτε επειδή οι εκτιμήσεις αναθεωρούνται με βάση νέες εξελίξεις και τάσεις στις οικονομίες και τις αγορές.

Στο παρόν έγγραφο ενδεχομένως να γίνεται αναφορά σε συγκεκριμένα χρηματοοικονομικά στοιχεία τα οποία μπορεί να μην είναι συμβατά με τον επενδυτικό ορίζοντα και το προφίλ συγκεκριμένων επενδυτών. Η επένδυση σε ορισμένα χρηματοοικονομικά στοιχεία μπορεί να ενέχει σημαντικούς κινδύνους και κόστος ευκαιρίας.

Οι αναγνώστες του συγκεκριμένου εγγράφου είναι αποκλειστικά υπεύθυνοι στο να επιβεβαιώνουν την εγκυρότητα των παρεχομένων πληροφοριών καθώς επίσης και να ενημερώνονται για τυχόν αναθεωρήσεις οικονομικών μεγεθών και εκτιμήσεων που λαμβάνουν χώρα.

Με τη χρήση του συγκεκριμένου εγγράφου συμφωνείτε ότι η FASTFINANCE Α.Ε.Π.Ε.Υ. δεν έχει καμία ευθύνη σχετικά με ζημιές και κόστη ευκαιρίας που απορρέουν είτε άμεσα είτε έμμεσα από την αξιοποίηση του παρόντος ενημερωτικού υλικού.



Λεωφ. Αμφιθέας 23
175 64 Π. Φάληρο
T: 210 931 8901
info@fastfinance.gr