



Weekly Overview & Charts

JUNE 19 2023

Περιεχόμενα

Greek Market Overview	1
FTSE 25 Large Cap	1
General Index ASE	5
EUR.USD spot	7
S&P 500 spot	8
Dow Jones 30 spot	
DAX 30 spot	
GOLD/USD spot	9
Disclaimer	10

Greek Market Overview

Πέρασε και η εβδομάδα λήξης με την αγορά να κλείνει στα απόλυτε υψηλά της. Ο τραπεζικός τήρησε στάση αναμονής χωρίς απώλειες με τα μικρά κέρδη να τα δίνει ο ΟΤΕ και η μεσαία κεφαλαιοποίηση. Μπροστά μας έχουμε την επόμενη εκλογική αναμέτρηση με την αγορά να φαίνεται ότι δεν ανησυχεί παρόλα αυτά και από την στιγμή που δεν έχουμε σοβαρούς πωλητές κάποιοι να περιμένουν εκ νέου το αποτέλεσμα για να τοποθετηθούν ή όχι στην αγορά. Οι όποιες διορθώσεις μέχρι τώρα είναι περισσότερο χρονικές και ανά κλάδο ή τίτλο και δύσκολα βλέπουμε μία συνολική διόρθωση. Οι ξένες αγορές βοηθούν προς αυτή την κατεύθυνση μιας και στο σύνολο τους πηγαίνουν υψηλότερα. Ήδη ο Dax και ο Eurostoxx δοκιμάζουν να κάνουν και νέα ιστορικά υψηλά.

Η τάση ακόμα και σε μηνιαίο γράφημα είναι επιθετική και όλα δείχνουν ότι το 2023 δεν έχει τελειώσει από αποδόσεις. Μην προσπαθείτε να προβλέψετε διόρθωση μιας και η τάση είναι πάντα ο μεγάλος κερδισμένος. Να θυμάστε ότι και στην πτώση η πρόβλεψη για το που θα σταματήσει ήταν πολύ δύσκολη αλλά τουλάχιστον εκεί πάντα υπάρχουν τιμές κοντά στο "0" κάτι που είναι σημαντικό για τους αγοραστές. Στην άνοδο δεν υπάρχει το αντίστοιχο "0" σαν ταβάνι.. Άλλωστε η Ελληνική αγορά έχει μνήμες από υψηλές τιμές κάτι που βοηθάει πιο εύκολα τους αγοραστές στο να οραματίζονται.

Την εβδομάδα που πέρασε η FED άφησε αμετάβλητα τα επιτόκια με την ΕΚΤ πάντα αργοπορημένη να συνεχίζει τις αυξήσεις με 0,25% και να υπονοεί για ακόμα μία αντίστοιχη μέσα στο καλοκαίρι. Το θέμα είναι ότι η αγορά ξέρει ότι κάπου εδώ πλησιάζει το τέλος των αυξήσεων. Το θέμα λοιπόν δεν είναι αν θα υπάρξουν μελλοντικές αυξήσεις αλλά το πόσο διάστημα θα παραμείνουμε με υψηλά επιτόκια. Την απάντηση θα μας την δώσει στο μέλλον ο πληθωρισμός. Στην Ελλάδα φαίνεται ότι κινούμαστε στους δικούς μας ρυθμούς μιας και βραχυπρόθεσμα τουλάχιστον ο πληθωρισμός τα πάει καλά ενώ παράλληλα έχουμε και σημαντικό ρυθμό ανάπτυξης με την ίδια την Ευρώπη να αναπροσαρμόζει ανοδικά τις προβλέψεις.

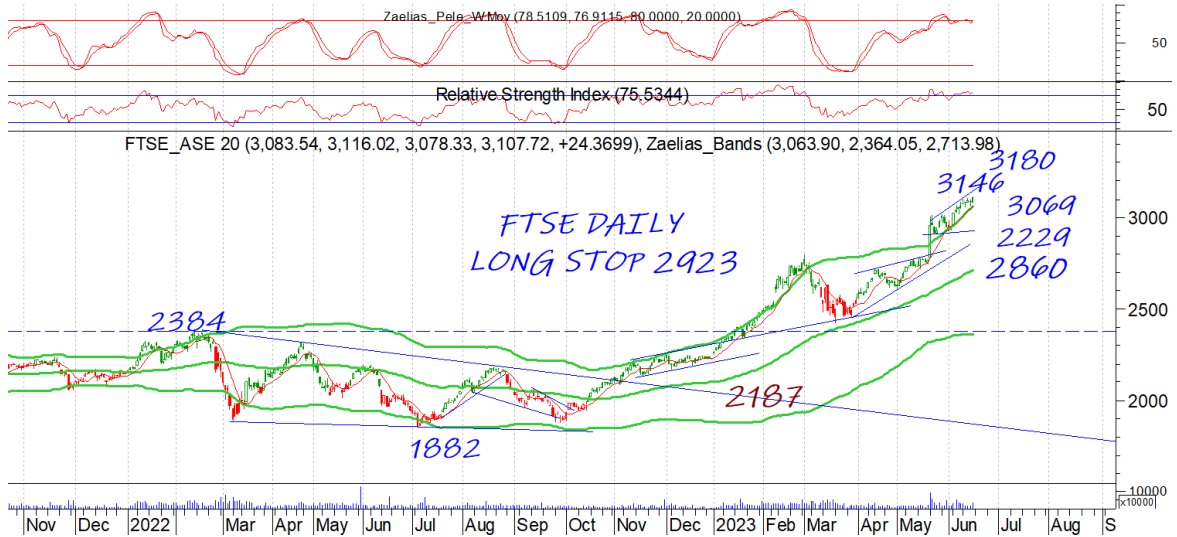
Οι ξένοι οίκοι από την άλλη φαίνεται να έχουν “ερωτευτεί” την Ελλάδα μιας και καθημερινά οι εκθέσεις τους είναι με νέους ανοδικούς στόχους και ύμνους τόσο για την Ελληνική οικονομία όσο και για τις ίδιες τις εταιρίες.

Τεχνικά συνεχίζουμε να είμαστε υπέρ αγορασμένοι και σε ισχυρή τάση με την αγορά να δείχνει ότι ακόμα δεν προβληματίζεται στο ελάχιστο. Θα πρέπει να υπάρξουν κάποιες συνεδριάσεις αρνητικές για να αρχίσουμε να προβληματιζόμαστε έστω και βραχυπρόθεσμα. Το 1140-1170 έχει γίνει σημαντική στήριξη σε περίπτωση διόρθωσης. Στα στατιστικά για το 2023 ο ΓΔ κερδίζει 37,40%, ο Ftse25 36,81%, ο τραπεζικός 59,15% και ο ftsem 36,81%. Οι επιλογές μας στο +38,59% υπέρ αποδίδοντας του ΓΔ 1,19%. Το CENERGY πρωταθλητής των επιλογών μας με κέρδη 108%, την EXAE με 62%, την Εθνική με τον Μυτιληναίο με κέρδη 57%, και την ΔΕΗ με 55% κέρδη.

Η αισιοδοξία πλέον είναι διάχυτη με την καθημερινή πλέον είσοδο νέων κεφαλαίων. Το πολιτικό ρίσκο έχει πάει περίπατο κάτι που θα πρέπει να πιστοποιηθεί την επόμενη εβδομάδα και επίσημα. Πλέον φτάνουμε στα μέσα του χρόνου με τον ΓΔ να έχει κερδίσει το απίστευτο 37% και να έχει διάθεση για ακόμα περισσότερο. Η αναμονή την επενδυτικής βαθμίδας και συνάμα η πολιτική σταθερότητα και η συνέχιση των ίδιων πολιτικών προσδίδει στην αγορά ακόμα μεγαλύτερη δυναμική για το μέλλον. Μην σκέφτεστε βραχυπρόθεσμα και μην κοιτάτε πίσω τις πρόσφατες τιμές και ανόδους. Η εικόνα μας πρέπει να είναι μεσομακροπρόθεσμη μιας και όπως όλα δείχνουν ότι μετά από πολλά χρόνια “φαγούρας” η αγορά έχει πάρει μακροπρόθεσμη ανοδική πορεία. Να είστε σίγουροι ότι στην γωνία περιμένουν αρκετά κεφάλαια για τοποθέτηση είτε αν διορθώσει είτε όχι η αγορά. Σίγουρα σε μια τέτοια κίνηση θα υπάρξουν και κάποιοι που θα αγοράσουν βραχυπρόθεσμα υψηλά. Έτσι λειτουργούν όμως οι αγορές... σημασία έχει να έχουμε δικιο στην μεγάλη εικόνα όχι μόνο για το καλό των επενδύσεων μας αλλά και της μόνιμης επιστροφής στην κανονικότητα που είχαμε ξεχάσει και που τώρα μας φαίνεται ότι θα την χάσουμε και πάλι σύντομα.

FTSE 25 | Large Cap

Το 3146 είναι κοντινή αντίσταση με το κανάλι να συνεχίζει να ανθίσταται ανοδικά. Όσο το 3069 συντηρείται η τάση συνεχίζει να είναι επιθετική και μόνο μία κατοχύρωση θα μπορούσε να φοβίσει τα Long και να δοκιμάσει κίνηση προς το 2930-2950. Από την άλλη μία κατοχύρωση του 3150 μπορεί να δώσει άμεσα συνέχιση. Ο τραπεζικός την εβδομάδα που πέρασε απλά συσώρευσε κλείνοντας αμετάβλητος. Χρειάζεται ένα κλείσιμο πάνω από το 1030 αν θέλει να δώσει συνέχιση της κίνησης προς το 1137 ενώ αν χάσει την στήριξη του 998 μπορεί να δοκιμάσει και πάλι κίνηση στο 953 που είναι και το στοπ μας σε κλείσιμο.

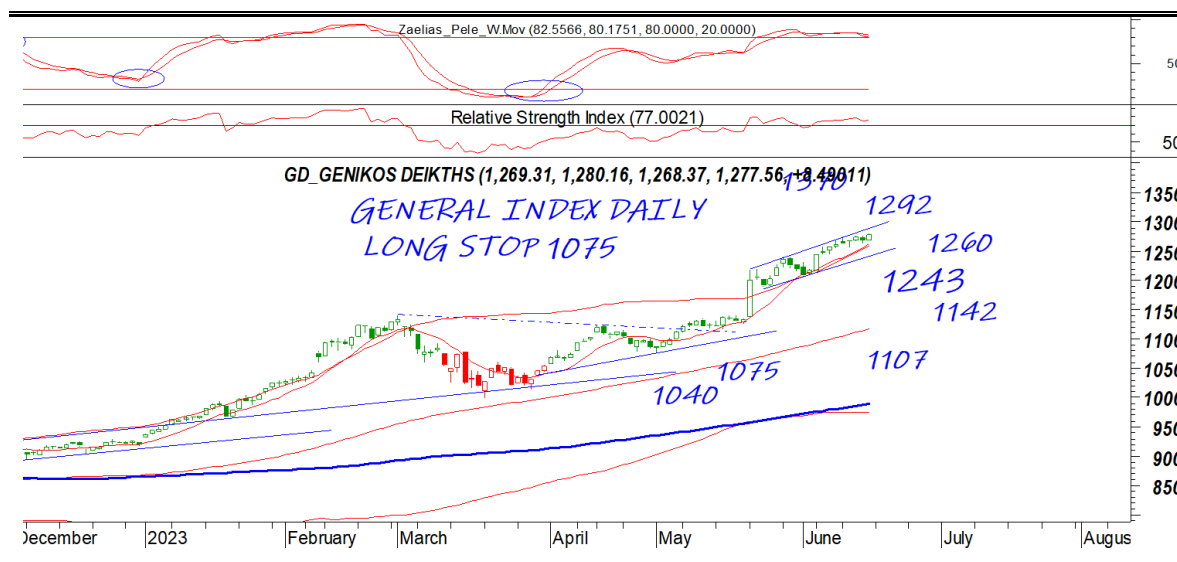


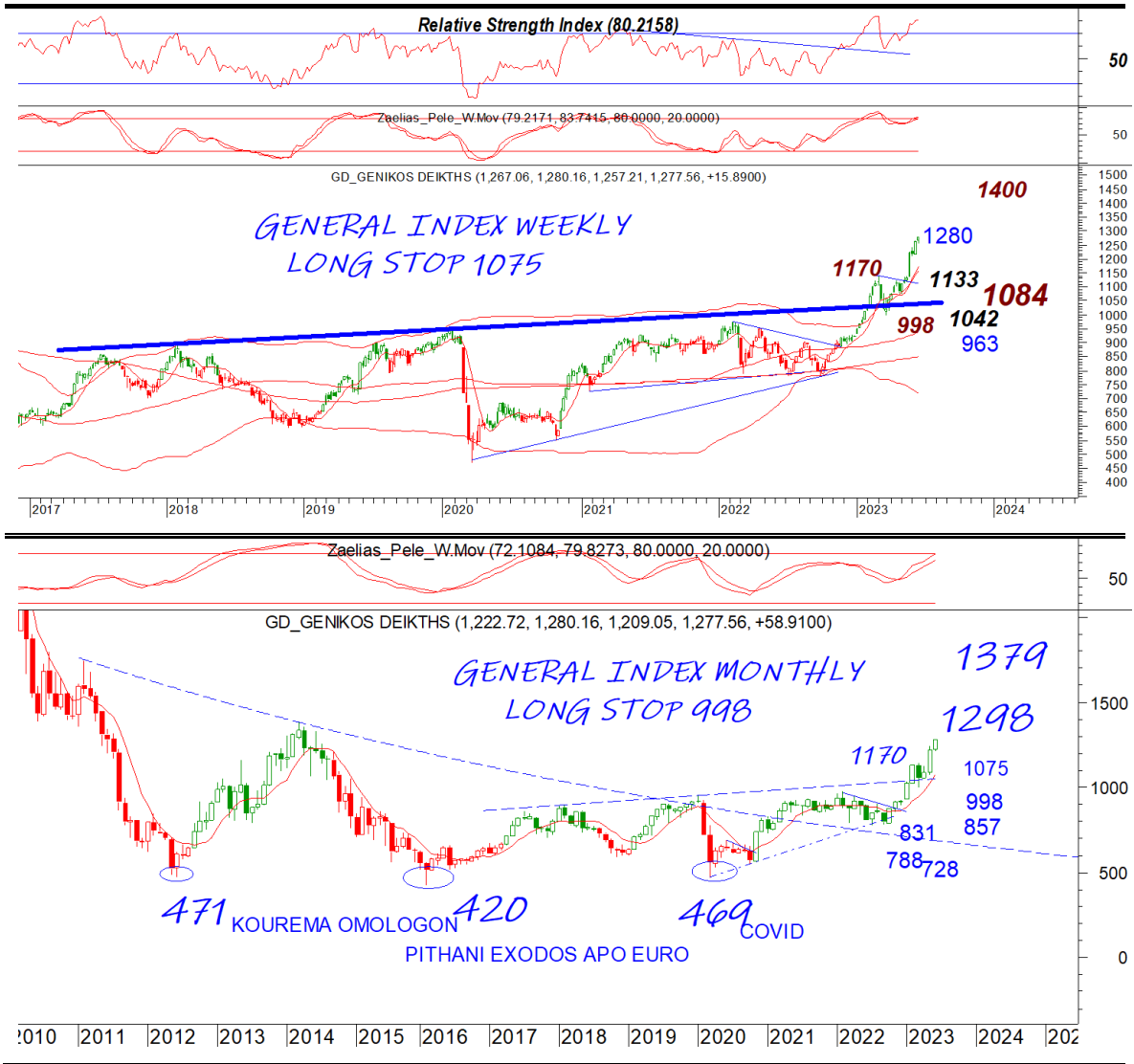
General Index | ASE

Μπορεί ο τραπεζικός να μην έδωσε βοήθειες την εβδομάδα που πέρασε παρόλα αυτά ήρθε ο ΟΤΕ από τα δεικτοβαρή να συντηρήσει την

DAILY POSITION	LONG
STOP	1075

επιθετική τάση και να γλύφει καθημερινά το άνω μέρος το ανοδικού καναλιού. Έτσι λοιπόν το 1292 είναι κοντινή αντίσταση ενώ το 1260 κοντινή επιθετική στήριξη. Μόνο μια διάσπαση του 1243 μπορεί να αρχίσει να ανησυχεί και αυτό βραχυπρόθεσμα τα long ενώ μία κατοχύρωση του 1300 μπορεί να δώσει ακόμα πιο επιθετική τάση. Η εβδομάδα μετά την λήξη των παραγώγων θα μας δείξει αν το ενδιαφέρον συνεχιστεί. Μην ξεχνάμε άλλωστε ότι το τέλος της εβδομάδας θα μας δείξει αν έχουμε μία νέα κυβέρνηση

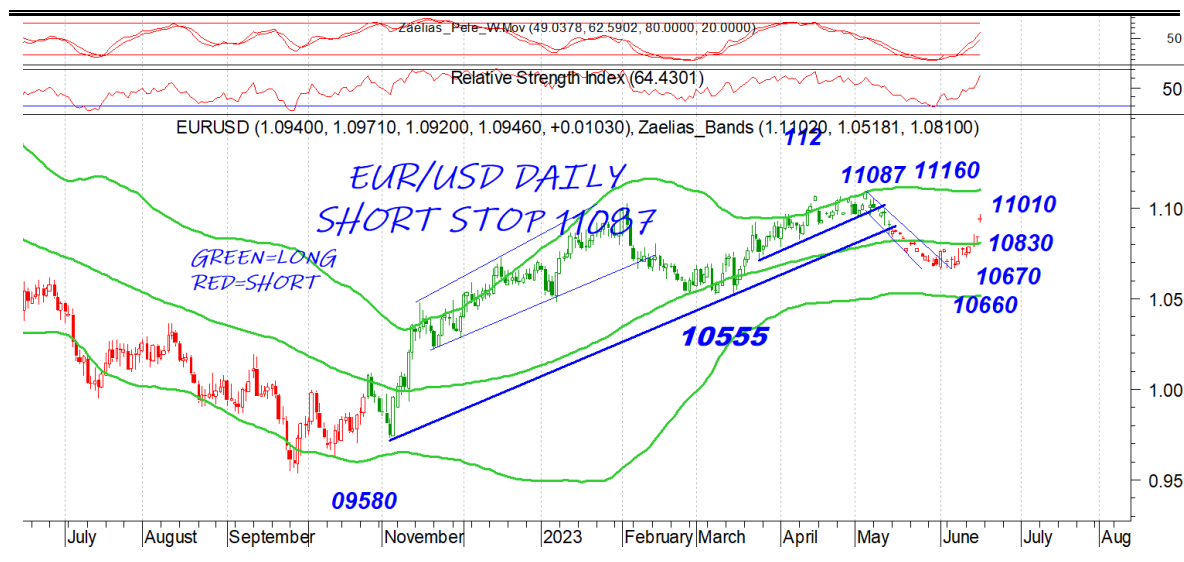




EUR.USD | spot

Όλα δείχνουν ότι θέλει και πάλι να δοκιμάσει το 11010 αν μη τι άλλο. Το 10830 έχει γίνει σημαντική κύρια στήριξη με το 10880 κοντινή.

DAILY POSITION	SHORT
STOP	11087



S&P 500 | spot

Ακόμα αναζητείται η κορυφή μιας και ο s&p έχει ξεπεράσει και τους πλέον αισιόδοξους.

Η ζώνη του 4385 είναι κοντινή στήριξη με το 4350 να συντηρεί την επιθετική τάση. Ουσιαστικό επόμενο επίπεδο έχει το 4548. Το στοπ στην παρούσα στο 4103 με πολλές πιθανότητες να ανέβει σημαντικά.

DAILY POSITION	LONG
STOP	4103





Η ζώνη του 1950 άντεξε σε κλείσιμο εβδομάδας ενώ παράλληλα το στοπ μας πλέον είναι στο 1987 σε κλείσιμο. Όλα δείχνουν

DAILY POSITION SHORT
STOP 1987

ότι θα επιχειρήσει να το καταχυρώσει κάτι που θα ανοίξει και πάλι ανοδικά τον δρόμο για το 2075 με ενδιαμέση αντίσταση το 2003 και 2038. Το 1944 κοντινή στήριξη ενώ μία κατοχύρωση του 1931 θα δοκιμάσει πτωτική κίνηση

Disclaimer

Το παρόν δεν αποτελεί σύσταση επενδυτικής στρατηγικής αναφορικά με χρηματοπιστωτικά μέσα ή εκδότες χρηματοπιστωτικών μέσων και δεν περιέχει την οποιαδήποτε γνώμη σχετικά με την παρούσα ή μελλοντική αξία χρηματοπιστωτικών μέσων. Πρόκειται για ένα έγγραφο που έχει συνταχθεί από την FASTFINANCE Α.Ε.Π.Ε.Υ. με σκοπό την παροχή γενικής ενημέρωσης στους πελάτες της σχετικά με την τρέχουσα κατάσταση των χρηματαγορών. Το παρόν έγγραφο διανέμεται δωρεάν και τα πνευματικά του δικαιώματα ανήκουν εξ ολοκλήρου στην FASTFINANCE Α.Ε.Π.Ε.Υ.

Οι πληροφορίες και οι απόψεις στο συγκεκριμένο έγγραφο είναι για ενημέρωση του αναγνώστη και μόνο. Η FASTFINANCE Α.Ε.Π.Ε.Υ. δεν παρέχει καμία εγγύηση σχετικά με την ακρίβεια και την πληρότητα των πληροφοριών και των εκτιμήσεων σε αυτό το έγγραφο. Οι πληροφορίες προέρχονται από πηγές που θεωρούνται αντικειμενικά αξιόπιστες, χωρίς η FASTFINANCE Α.Ε.Π.Ε.Υ. να έχει επιβεβαιώσει την εγκυρότητα των πληροφοριών και των πηγών αυτών. Στο παρόν έγγραφο υπάρχουν πληροφορίες και εκτιμήσεις οι οποίες ενδεχομένως να αναθεωρηθούν σημαντικά μετά την κυκλοφορία του συγκεκριμένου εγγράφου είτε λόγω αναθεώρησης των οικονομικών μεγεθών από τις αρμόδιες αρχές, είτε επειδή οι εκτιμήσεις αναθεωρούνται με βάση νέες εξελίξεις και τάσεις στις οικονομίες και τις αγορές.

Στο παρόν έγγραφο ενδεχομένως να γίνεται αναφορά σε συγκεκριμένα χρηματοοικονομικά στοιχεία τα οποία μπορεί να μην είναι συμβατά με τον επενδυτικό ορίζοντα και το προφίλ συγκεκριμένων επενδυτών. Η επένδυση σε ορισμένα χρηματοοικονομικά στοιχεία μπορεί να ενέχει σημαντικούς κινδύνους και κόστος ευκαιρίας.

Οι αναγνώστες του συγκεκριμένου εγγράφου είναι αποκλειστικά υπεύθυνοι στο να επιβεβαιώνουν την εγκυρότητα των παρεχομένων πληροφοριών καθώς επίσης και να ενημερώνονται για τυχόν αναθεωρήσεις οικονομικών μεγεθών και εκτιμήσεων που λαμβάνουν χώρα.

Με τη χρήση του συγκεκριμένου εγγράφου συμφωνείτε ότι η FASTFINANCE Α.Ε.Π.Ε.Υ. δεν έχει καμία ευθύνη σχετικά με ζημιές και κόστη ευκαιρίας που απορρέουν είτε άμεσα είτε έμμεσα από την αξιοποίηση του παρόντος ενημερωτικού υλικού.



Λεωφ. Αμφιθέας 23
175 64 Π. Φάληρο
T: 210 931 8901
info@fastfinance.gr