



Weekly Overview & Charts

JULY 1 2024

Περιεχόμενα

Greek Market Overview	1
FTSE 25 Large Cap	1
General Index ASE	5
EUR.USD spot	7
S&P 500 spot	8
Dow Jones 30 spot	
DAX 30 spot	
GOLD/USD spot	9
Disclaimer	10

Greek Market Overview

Η μάχη του 1400 και το η νέα μας είσοδο πάνω από το 1435

Συνεχίζεται το σκωτσέζικο ντους στην αγορά με την εβδομάδα να κλείνει πτωτική αλλά πάνω από την ζώνη των 1400 μονάδων. Βλέπουμε ότι κάποιοι τίτλοι σταδιακά αρχίζουν και αλλάζουν την εικόνα τους σε σχέση με την υπόλοιπη αγορά. Στον τραπεζικό κλάδο την Παρασκευή είδαμε οι δύο έντονα πτωτικές ΑΛΦΑ και ΠΕΙΡ να παίρνουν ανοδική ανάσα και να συντηρούν με την σειρά τους το 1200 ασχέτως πιέσεων σε ΕΥΡΩΒ και ΕΤΕ. Η Moody's ήταν η αφορμή για την ΑΛΦΑ που μιας και την αναβάθμισε μετά από 14 χρόνια θυμίζοντας ότι στις 13/06 είχε προχωρήσει σε αναβάθμιση της ΕΥΡΩΒ με τον τίτλο να έχει αλλάξει και συμπεριφορά το τελευταίο διάστημα με τον δεύτερο γύρο να ολοκληρώνεται την Κυριακή 7 Ιουλίου.

Αν τώρα αφήσουμε τα του οίκου μας θα παρατηρήσουμε ότι το σύνολο της Ευρώπης συνεχίζει να τηρεί μία στάση αναμονής και να περιμένει τα αποτελέσματα των εκλογών στην Γαλλία.

Να θυμίσουμε ότι το τελευταίο διάστημα κόπηκαν μερίσματα που έχουμε να δούμε πολλά χρόνια πίσω κάτι που σίγουρα επηρέασε και έκλεψε από τον ΓΔ μονάδες. Από την άλλη οι αντοχές είναι ιδιαίτερες σε αρκετούς τίτλους που χωρίς βιασύνη φαίνεται να μαζεύονται και να περιμένουν το trigger που θα κάνει την διαφορά. Δύσκολα πιστεύουμε ότι τα μπάνια του λαού θα ηρεμήσουν την αγορά μιας και όπως δείχνει η τεχνική εικόνα η αγορά δεν θα μας κάνει να βαρεθούμε την διάρκεια του καλοκαιριού. Η αλήθεια είναι ότι Αμερική είναι σε άλλο βηματισμό στην παρούσα με τις πιθανότητες να βγάλει αν μη τι άλλο διόρθωση το επόμενο διάστημα να είναι μεγάλες. Μένει να δούμε την συμπεριφορά των Ευρωπαϊκών αγορών σε περίπτωση που πάρει σάρκα και οστά μία διόρθωση στην άλλη πλευρά του Ατλαντικού.

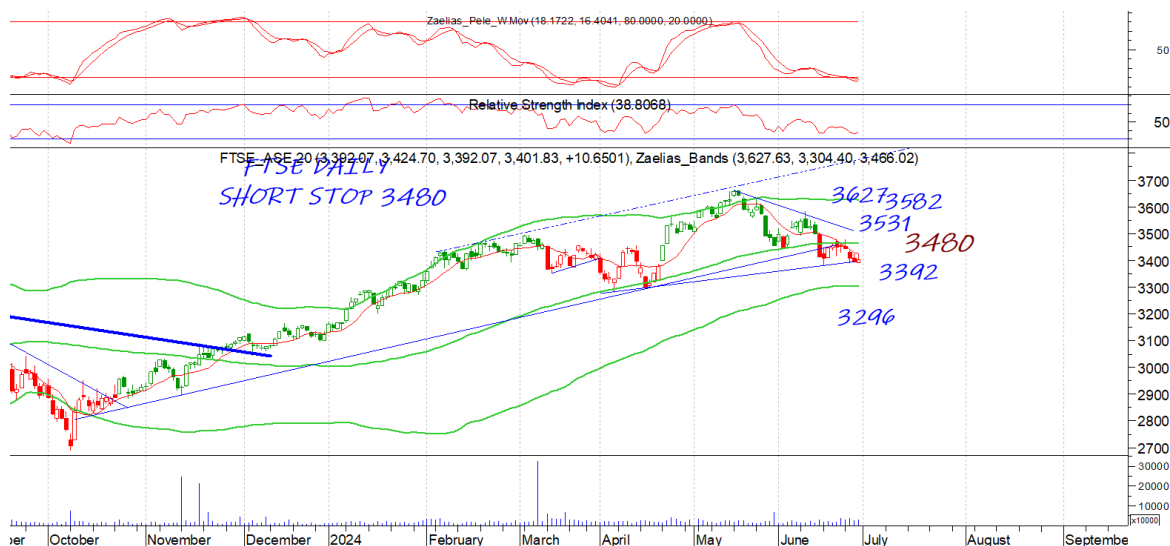
Στα στατιστικά μας τώρα ο ΓΔ κερδίζει 8,59% από αρχές έτους με τον FTSE25 8,94%, τον τραπεζικό 14,3% και την μεσαία κεφαλαιοποίηση με -0,09%. Οι επιλογές μας τρέχουν με 10,83% υπέρ αποδίδοντας 2.24% του ΓΔ. Από της επιλογές μας τώρα η PERFORMANCE τρέχουν με 47% κέρδη, η REAL CONS με 41%, η Εθνική με 24%, η EUROBANK με 26% και τέλος η ΓΕΚΤΕΡΝΑ με 26%. Η ΑΛΦΑ κατάφερε να κλείσει σε θετικό έστω οριακό έδαφος την εβδομάδα.

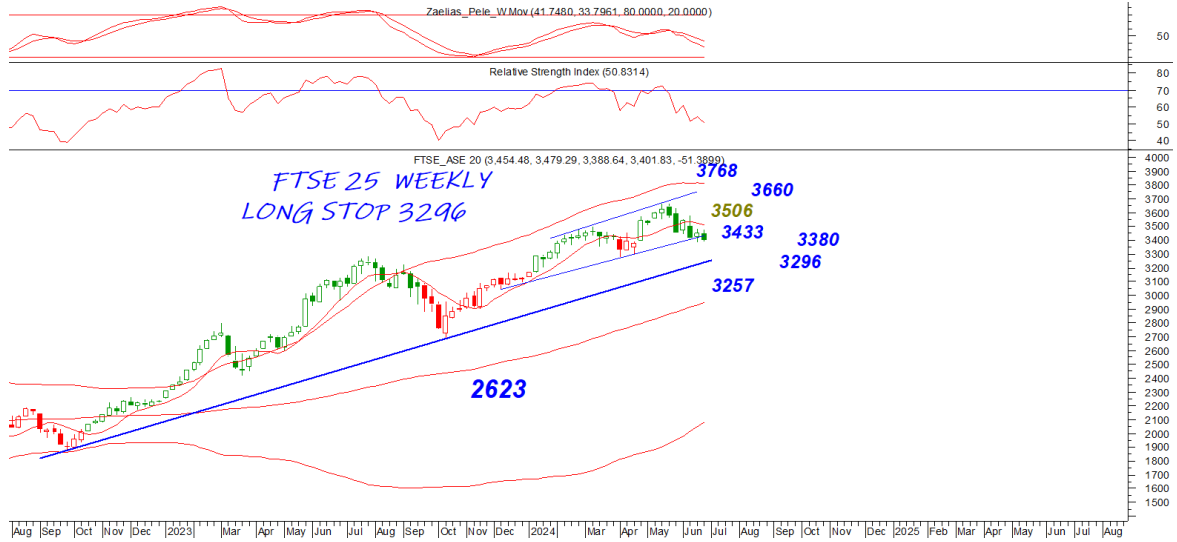
Η συντήρηση του 1400 συνεχίζεται να συντηρείται παρόλα αυτά οι πωλητές να καταφέρνουν να μην αφήνουν σε ησυχία όποιον τίτλο κάνει ανοδική κίνηση κάτι που βολεύει από την άλλη κάποιους που περίμεναν μία διόρθωση για να τοποθετηθούν. Να θυμίσουμε ότι την Παρασκευή κλείσαμε δεύτερο πτωτικό μήνα χωρίς ακόμα να έχουμε δει μία ανοδική κίνηση χωρίς αύριο.. με την αγορά να συνεχίζει να κινείται αργά και σταθερά το προηγούμενο διάστημα με αποτέλεσμα να υπάρχουν επίπεδα και στην διόρθωση αλλά και να εικάζουμε ότι αργά ή γρήγορα θα έρθει μία τέτοια περίοδος.

Καλό μήνα σε όλους

FTSE 25 | Large Cap

Το stop πλέον κατέβηκε στο 3480 σε ημερήσιο κλείσιμο. Η ζώνη του 3380-3392 παρουσιάζει σημαντικά σημάδια στήριξης που κατοχύρωση και μόνο μπορεί να δοκιμάσει συνέχιση στο στην ζώνη του 3300. Αντίστοιχα ο τραπεζικός συνεχίζει να μαγνητίζεται από το 1200 που έχει δοκιμάσει πολλές φορές σαν στήριξη και που μόνο κατοχύρωση θα μπορούσε να δώσει συνέχιση στο 1160. Το 1245 έχει γίνει κοντινή αντίσταση με σημαντικές πιθανότητες να δοκιμαστεί με το stop να είναι στο 1275 σε κλείσιμο ημέρας. Μένει να δούμε αν οι 2 υπέρ πιεσμένες ΠΕΙΡΑΙΩΣ και ΑΛΦΑ θα δώσουν ανοδική αντίδραση ή θα καταφέρουν να τραβήξουν πτωτικά και την Εθνική με την ΕΥΡΩΒ

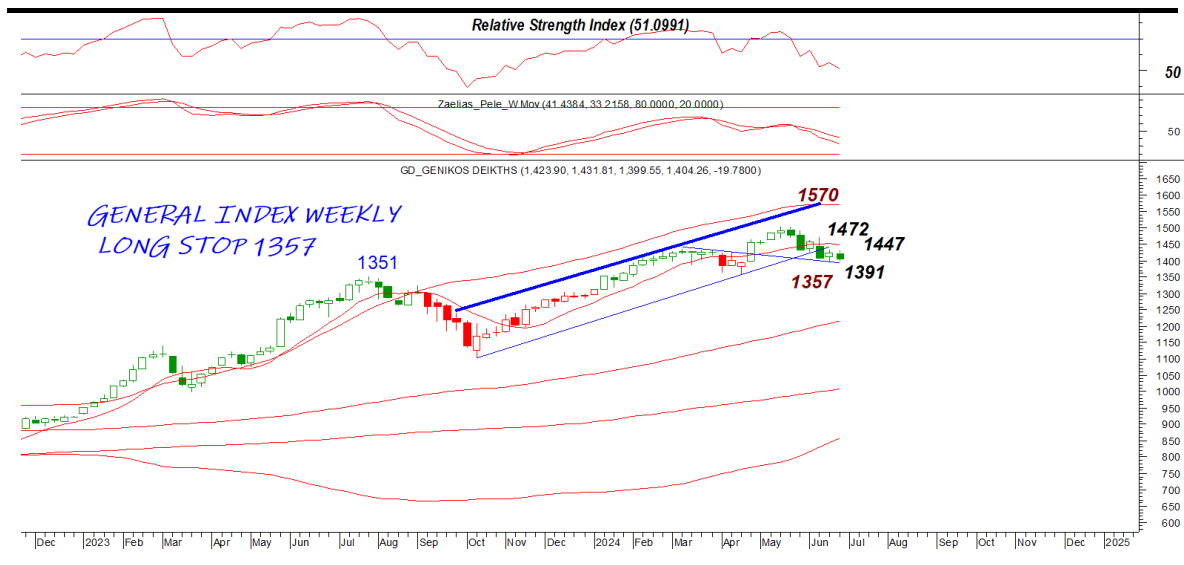
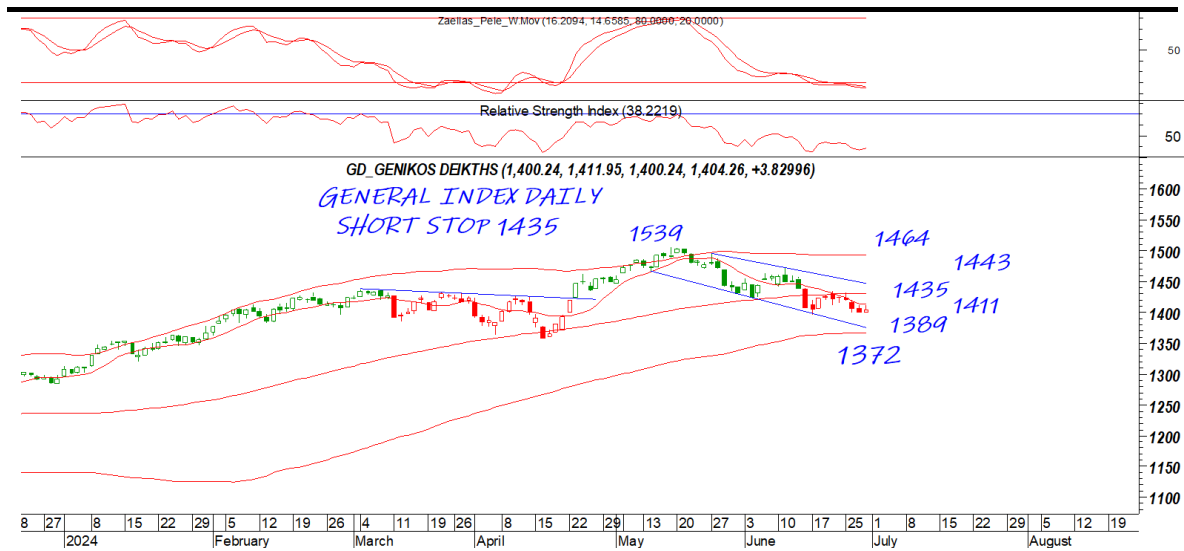


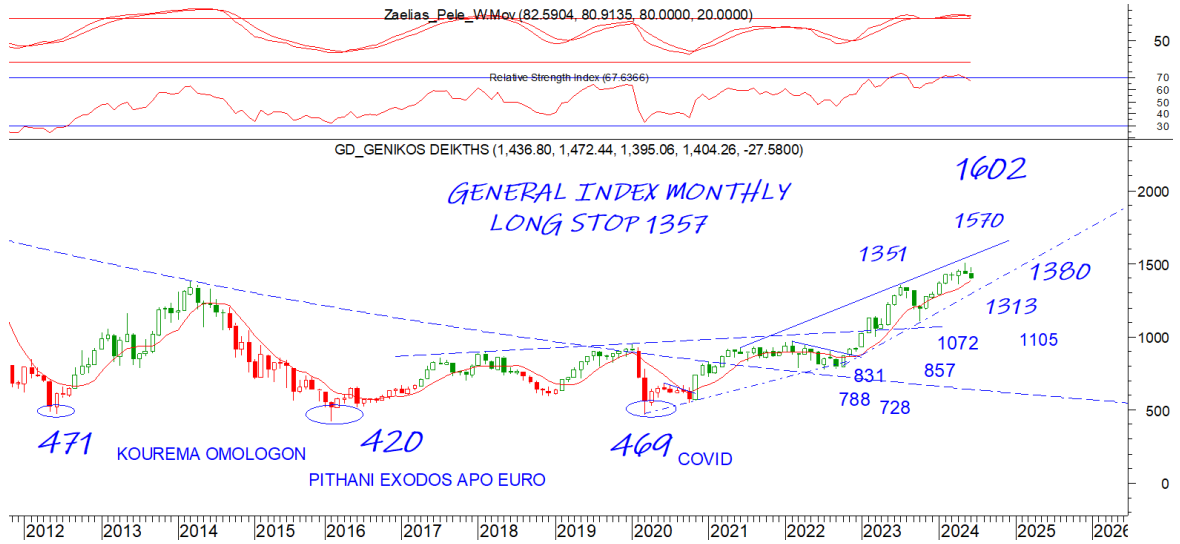


General Index | ASE

Νέο σημαντικό δεδομένο το stop που κατέβηκε στο 1435 σε κλείσιμο ημέρας. Η ζώνη του 1400 συντηρείται τις τελευταίες συνεδριάσεις και μόνο τυχόν κατοχύρωση μπορεί να δώσει κίνηση στο 1372. Ο ταλαντωτής μας σε θέση βολής περιμένοντας ένα ανοδικό έναυσμα.

DAILY POSITION	SHORT
STOP	1435





EUR.USD | spot

Η ζώνη του 10670 συνεχίζει να συντηρείται δίνοντας αντιδράσεις. Το 10743 κοντινή αντιστάση που κατοχύρωση θα μας δώσει το 108

DAILY POSITION	SHORT
STOP	10980

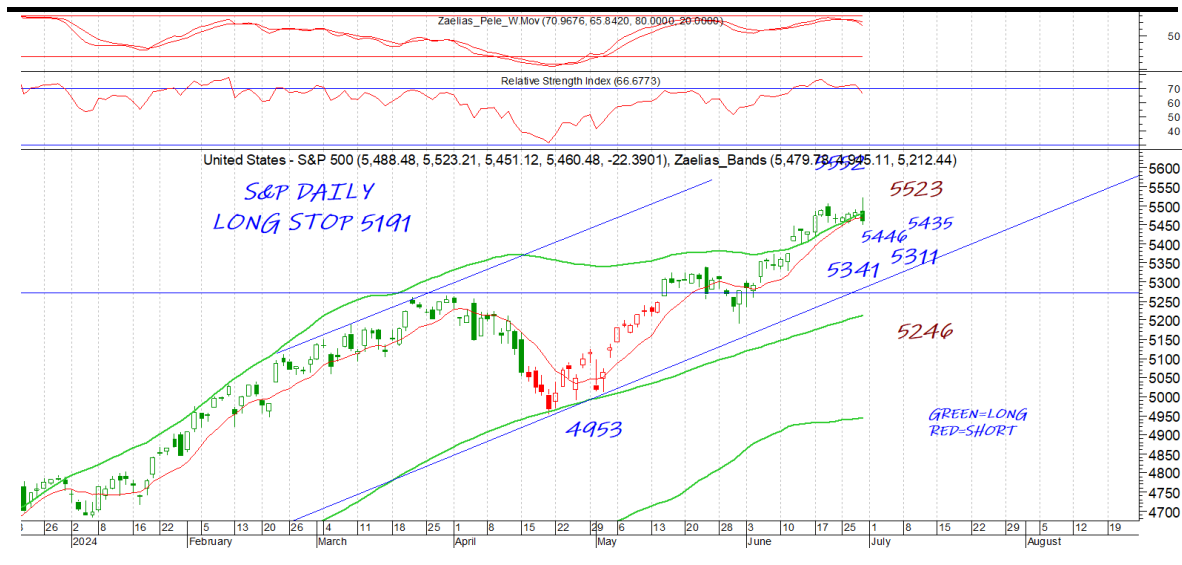


S&P 500 | spot

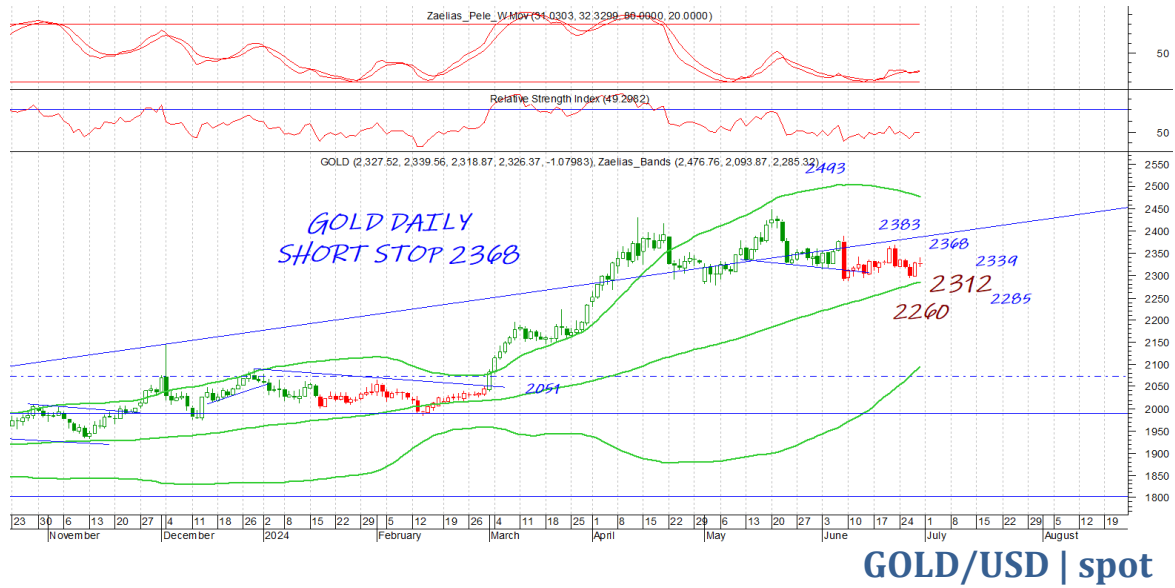
Αρκετά άσχημη η συνεδρίαση της Παρασκευής με κλείσιμο στο χαμηλό και τον ταλαντωτή μας να επιβεβαιώνει ότι μία διόρθωση έχει

DAILY POSITION	LONG
STOP	5191

όλες τις πιθανότητες να ξεκινάει. Το 5435-5446 είναι κοντινή στήριξη που κατοχύρωση μπορεί να μας δώσει κίνηση στο 5341 ή το 5311. Ένα κλείσιμο πάνω από το 5480 μπορεί να δώσει συνέχεια.



Συνεχίζονται οι υψηλές πτήσεις πάνω από την ζώνη του 2300. Πλέον το σποπ στο 2368 σε κλείσιμο ημέρας με το 2312 και 2285 στηρίξεις.



DAILY POSITION	SHORT
STOP	2368

Disclaimer

Το παρόν δεν αποτελεί σύσταση επενδυτικής στρατηγικής αναφορικά με χρηματοπιστωτικά μέσα ή εκδότες χρηματοπιστωτικών μέσων και δεν περιέχει την οποιαδήποτε γνώμη σχετικά με την παρούσα ή μελλοντική αξία χρηματοπιστωτικών μέσων. Πρόκειται για ένα έγγραφο που έχει συνταχθεί από την FASTFINANCE Α.Ε.Π.Ε.Υ. με σκοπό την παροχή γενικής ενημέρωσης στους πελάτες της σχετικά με την τρέχουσα κατάσταση των χρηματαγορών. Το παρόν έγγραφο διανέμεται δωρεάν και τα πνευματικά του δικαιώματα ανήκουν εξ ολοκλήρου στην FASTFINANCE Α.Ε.Π.Ε.Υ.

Οι πληροφορίες και οι απόψεις στο συγκεκριμένο έγγραφο είναι για ενημέρωση του αναγνώστη και μόνο. Η FASTFINANCE Α.Ε.Π.Ε.Υ. δεν παρέχει καμία εγγύηση σχετικά με την ακρίβεια και την πληρότητα των πληροφοριών και των εκτιμήσεων σε αυτό το έγγραφο. Οι πληροφορίες προέρχονται από πηγές που θεωρούνται αντικειμενικά αξιόπιστες, χωρίς η FASTFINANCE Α.Ε.Π.Ε.Υ. να έχει επιβεβαιώσει την εγκυρότητα των πληροφοριών και των πηγών αυτών. Στο παρόν έγγραφο υπάρχουν πληροφορίες και εκτιμήσεις οι οποίες ενδεχομένως να αναθεωρηθούν σημαντικά μετά την κυκλοφορία του συγκεκριμένου εγγράφου είτε λόγω αναθεώρησης των οικονομικών μεγεθών από τις αρμόδιες αρχές, είτε επειδή οι εκτιμήσεις αναθεωρούνται με βάση νέες εξελίξεις και τάσεις στις οικονομίες και τις αγορές.

Στο παρόν έγγραφο ενδεχομένως να γίνεται αναφορά σε συγκεκριμένα χρηματοοικονομικά στοιχεία τα οποία μπορεί να μην είναι συμβατά με τον επενδυτικό ορίζοντα και το προφίλ συγκεκριμένων επενδυτών. Η επένδυση σε ορισμένα χρηματοοικονομικά στοιχεία μπορεί να ενέχει σημαντικούς κινδύνους και κόστος ευκαιρίας.

Οι αναγνώστες του συγκεκριμένου εγγράφου είναι αποκλειστικά υπεύθυνοι στο να επιβεβαιώνουν την εγκυρότητα των παρεχομένων πληροφοριών καθώς επίσης και να ενημερώνονται για τυχόν αναθεωρήσεις οικονομικών μεγεθών και εκτιμήσεων που λαμβάνουν χώρα.

Με τη χρήση του συγκεκριμένου εγγράφου συμφωνείτε ότι η FASTFINANCE Α.Ε.Π.Ε.Υ. δεν έχει καμία ευθύνη σχετικά με ζημιές και κόστη ευκαιρίας που απορρέουν είτε άμεσα είτε έμμεσα από την αξιοποίηση του παρόντος ενημερωτικού υλικού.



Λεωφ. Αμφιθέας 23
175 64 Π. Φάληρο
T: 210 931 8901
info@fastfinance.gr