



## Weekly Overview & Charts

June 2 2026

## Περιεχόμενα

Greek Market Overview .....	1
FTSE 25   Large Cap .....	1
General Index   ASE .....	6
EUR.USD   spot .....	8
S&P 500   spot .....	9
Dow Jones 30  spot .....	
DAX 30   spot .....	
GOLD/USD   spot .....	10
Disclaimer .....	20



## Greek Market Overview

---

### Από 22 εκ. στο 1 δισ. ευρώ...

Την Παρασκευή, η αγορά, λόγω MSCI, κατέγραψε τζίρο 1,022 δισ. ευρώ, θυμίζοντας ότι στο παρελθόν είχε καταγράψει ημερήσιο τζίρο μόλις 22 εκ. ευρώ. Πλέον, η εικόνα της αγοράς όχι μόνο δείχνει ότι είναι ανεπτυγμένη, αλλά ότι έχει ακόμα πολλά να μας προσφέρει στο μέλλον. Τα κεφάλαια αναζητούν ευκαιρίες τοποθετήσεων, οι αυξήσεις μετοχικού κεφαλαίου (ΑΜΚ) καλύπτονται εύκολα, ενώ πλέον έχουμε διάχυση και στα χαμηλότερα στρώματα της αγοράς, και όχι μόνο σε κάποιους τίτλους της μεγάλης κεφαλαιοποίησης.

Η ΓΕΚ Τέρνα και η ΔΕΗ συγκέντρωσαν το μεγαλύτερο μέρος του τζίρου, ενώ και η CREDIA δείχνει ότι, λόγω της εισόδου της στον MSCI Small Cap, θα έχει μεγαλύτερο ενδιαφέρον στο μέλλον. Ο Μάιος έκλεισε με 8,41% κέρδη, αφήνοντας πίσω το ρητό "sell in May", ενώ ο Γενικός Δείκτης (ΓΔ) κατάφερε να κατοχυρώσει το πολύ σημαντικό επίπεδο των 2322, ανοίγοντας τον δρόμο για αλλαγή επιπέδου και νέα υψηλά, με επόμενο μεγάλο στόχο το 2650 και ενδιάμεσο μικρό πρόβλημα τα υψηλά έτους, στην ζώνη του 2407.

Την Τρίτη αναμένουμε την ανακοίνωση τριμήνου για τη ΓΕΚ Τέρνα και την Πέμπτη για την πολύπαθη AL-WYN. Η INTKA ανακοίνωσε την επιστροφή κεφαλαίου και την αποκοπή 18 λεπτών στις 22 Ιουνίου, γεγονός που μπορεί να της δώσει περαιτέρω ορμή και να δοκιμάσει νέα υψηλά έτους. Θυμίζουμε ότι οι υπεραξίες από τις EVR και BYLOT είναι σημαντικές, με την τελευταία να αναμένει το κλείσιμο της συμφωνίας με την EVOKE, αλλά και την ανακοίνωση μερίσματος.

Ο πόλεμος του Ιράν "ξεχάστηκε" και, για ακόμα μία φορά, η διόρθωση ήταν απλά μία σημαντική ευκαιρία για τους επενδυτές. Οι διαπραγματεύσεις συνεχίζονται χωρίς να έχει λυθεί το πρόβλημα στο Στενό του Ορμούζ. Παρόλα αυτά, το πετρέλαιο έχει διορθώσει αισθητά και, μάλιστα, χωρίς να καταγράφει νεότερο υψηλό από την πρώτη μέρα του πολέμου, προεξοφλώντας ότι σύντομα θα υπάρξει λύση, καθώς και οι δύο πλευρές είναι προβληματισμένες από την κατάσταση για διαφορετικούς λόγους. Σκοπός της λύσης είναι να μειωθούν οι πιθανότητες για σημαντικές αυξήσεις επιτοκίων που θα επιδεινώσουν την παγκόσμια ανάπτυξη.

Τεχνικά, η κατοχύρωση του 2322, και μάλιστα σε εβδομάδα, κάνει τη διαφορά και αφήνει ανοιχτό το ενδεχόμενο να έχει ξεκινήσει μία σημαντική νέα ανοδική κίνηση, με επόμενο μεγάλο στόχο το 2650. Φυσικά, το υψηλό στην ζώνη του 2410 μπορεί να προβληματίσει βραχυπρόθεσμα, χωρίς να φαίνεται ότι μπορεί να κάνει τη διαφορά μεσοπρόθεσμα.

Το AI έχει φτάσει σε άλλη στρατόσφαιρα σε επίπεδα αποτίμησης και, σίγουρα, κάποια στιγμή η αγορά θα συνειδητοποιήσει σε αρκετές περιπτώσεις την υπερβολή και σε άλλες τη μεγάλη φούσκα. Οι επενδύσεις με τόσο ακριβά κόστη σε hardware θα δημιουργήσουν μεγάλα προβλήματα στις αποτιμήσεις όταν οι τιμές διορθώσουν.

Το μεγαλύτερο μέρος των μετοχών παραμένει long και, ακόμα και σε περιπτώσεις που είναι πτωτικές, υπάρχουν εύκολα διαθέσιμοι αγοραστές για να απορροφήσουν την προσφορά. Η αύξηση κεφαλαίου της ΔΕΗ ανοίγει την όρεξη και σε άλλους

Υπενθυμίζουμε ότι καθημερινά, στην ομάδα μας στο **Viber**, σχολιάζουμε και αναλύουμε επιλεγμένες μετοχές σε πραγματικό χρόνο. Εκεί εντοπίζουμε πιθανές σημαντικές κινήσεις εντός της συνεδρίασης, ενώ παράλληλα αναλύουμε τη συνολική εικόνα της αγοράς.



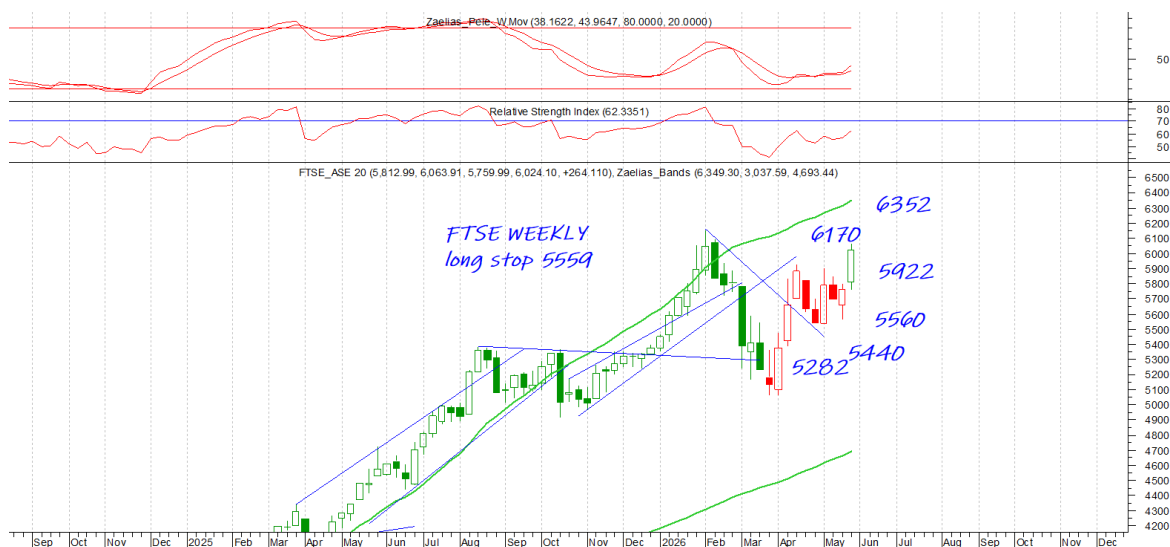
<https://invite.viber.com/?g2=AQB7m1j59sLvAIDnkMHtgk6GuNep1h5isWg9amOGiuzHrkOQW6BrvVQ3IIYwHMvh&lang=el>

---



## FTSE 25 | Large Cap

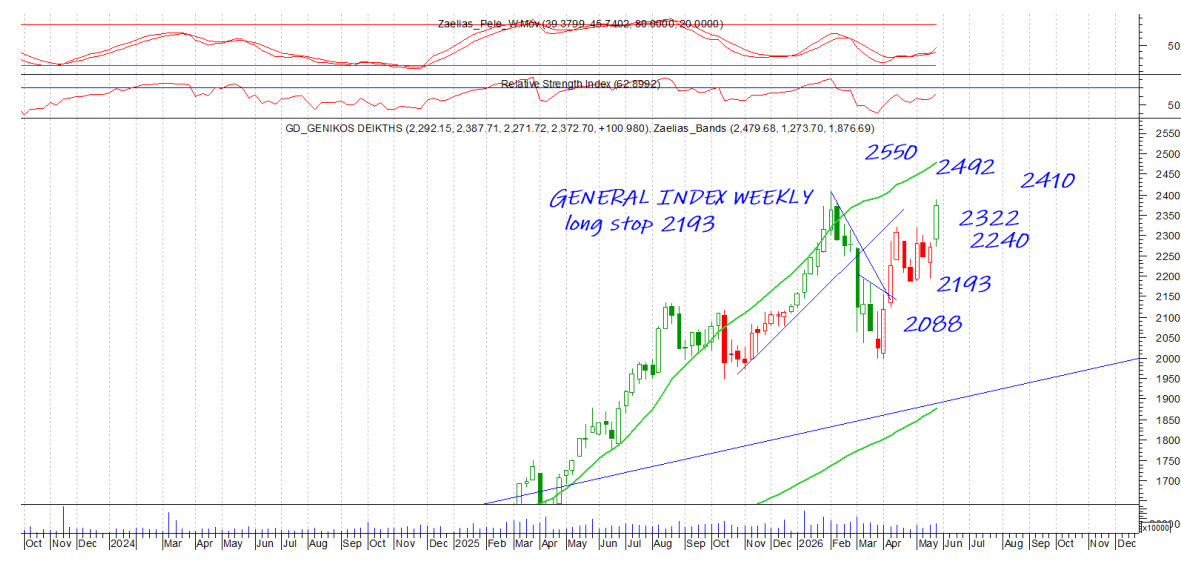
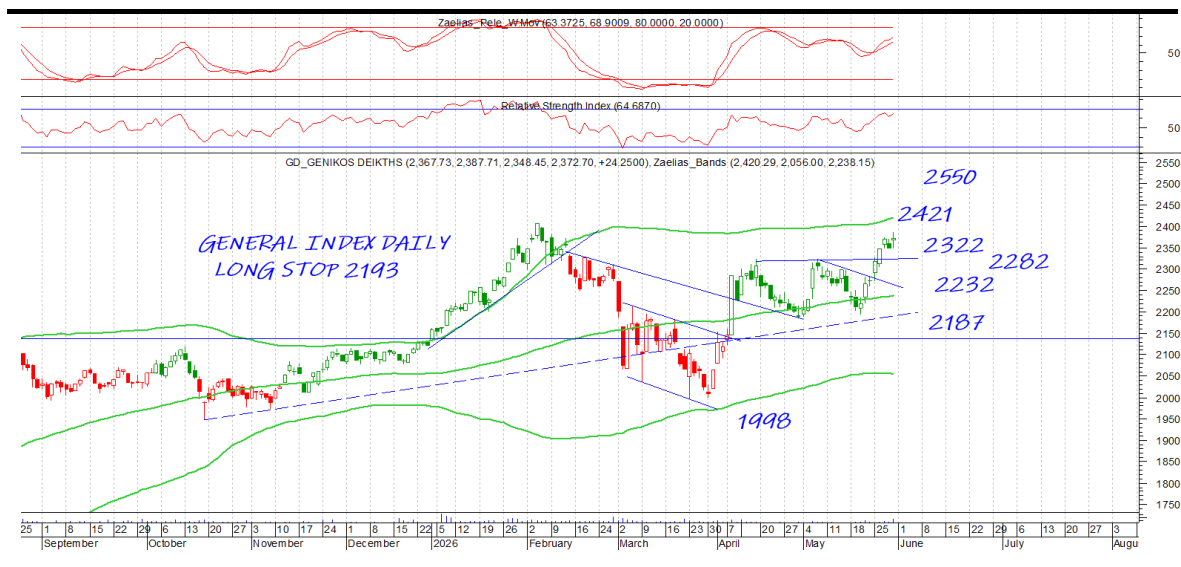
Το 5900-22 είναι σημαντική στήριξη και μόνο διάσπαση μπορεί να δώσει κίνηση προς το 5800. Το στοπ στην παρούσα στο 5559. Το 6163 επόμενος στόχος. Ο τραπεζικός έχει το 2740 σαν αντίσταση που κατοχύρωση μπορεί να στοχεύσει στο 2860. Το 2667 κοντινή στήριξη που διάσπαση μπορεί να δώσει το 2600.





## General Index | ASE

Το 3322 έχει γίνει κύρια στήριξη με το 2421 επόμενο κοντινή αντίσταση που κατοχύρωση μπορεί να δώσει κίνηση στο 2550. Το stop στην παρούσα στο 2193. Μεσοπρόθεσμα στοχεύουμε στο 2650 ή στο 2850

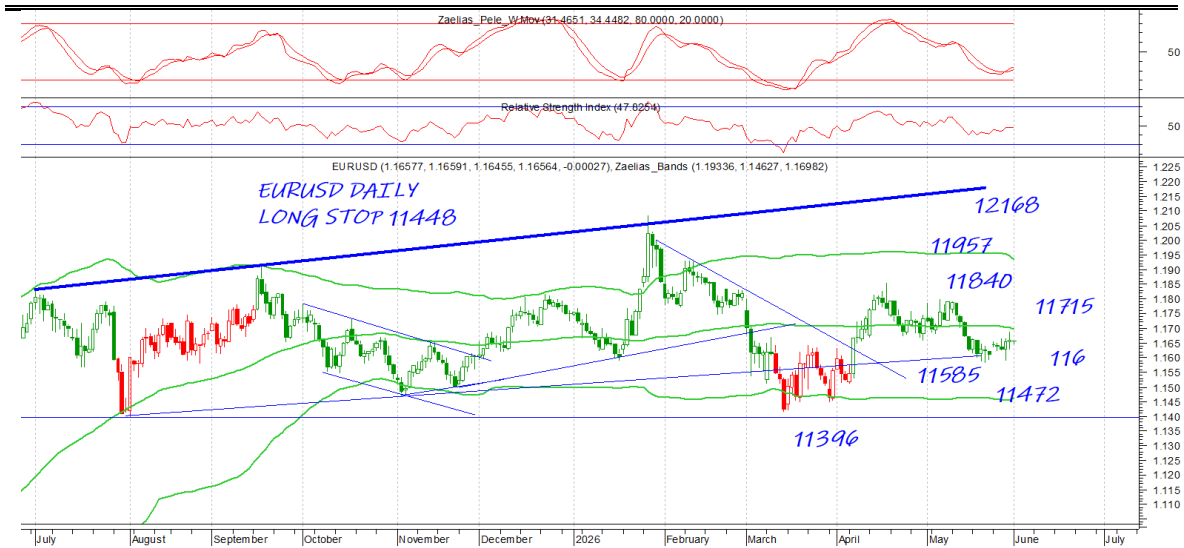




### EUR.USD | spot

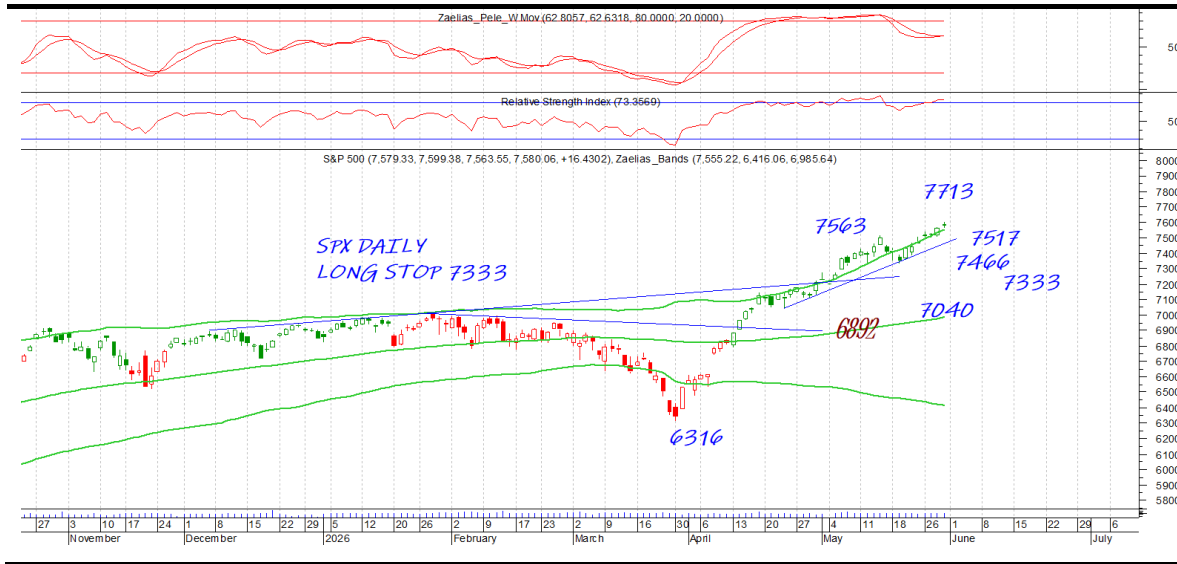
φαίνεται ότι είναι έτοιμο να δοκιμάσει ανοδική κίνηση

DAILY POSITION LONG  
STOP 11448



# S&P 500 | spot

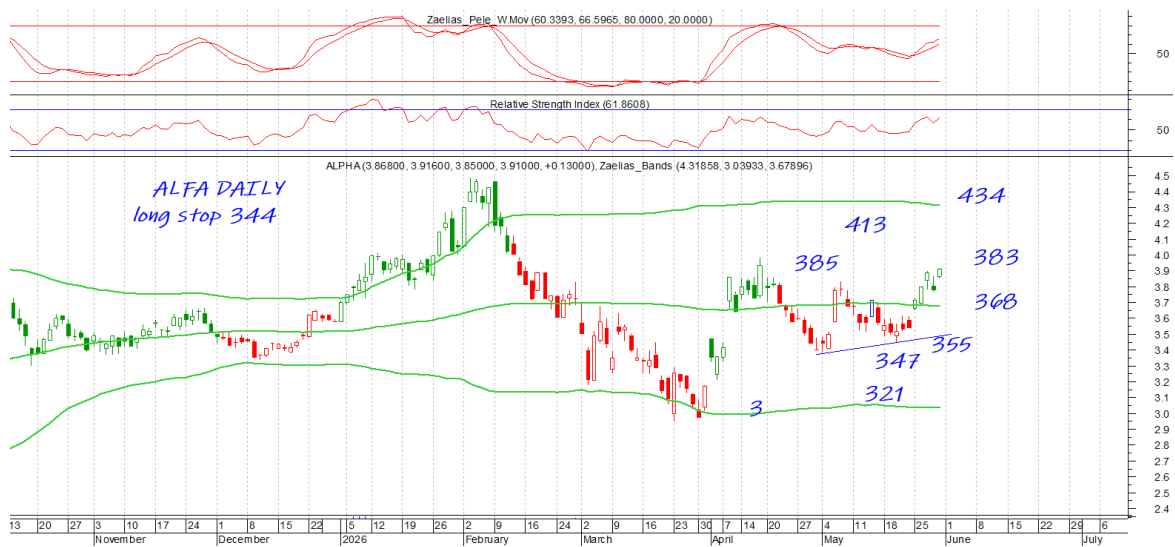
DAILY POSITION



## ALFA | spot

Το 413 ή το 434 είναι επόμενοι στόχοι. Το 368 κοντινή στήριξη με το στοπ στην παρούσα στο 344

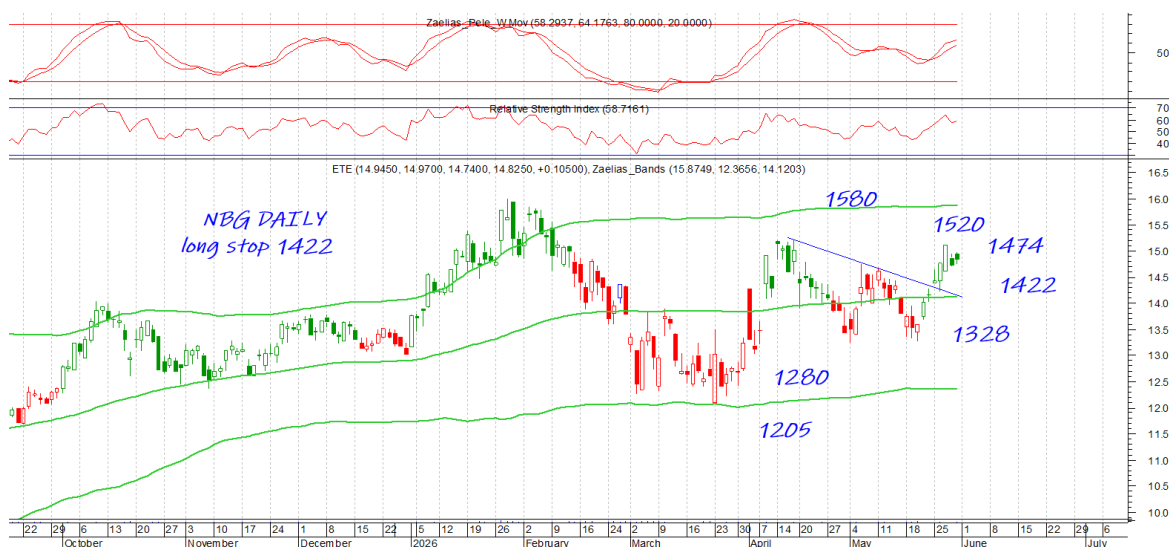
DAILY POSITION



## ETE | spot

DAILY POSITION

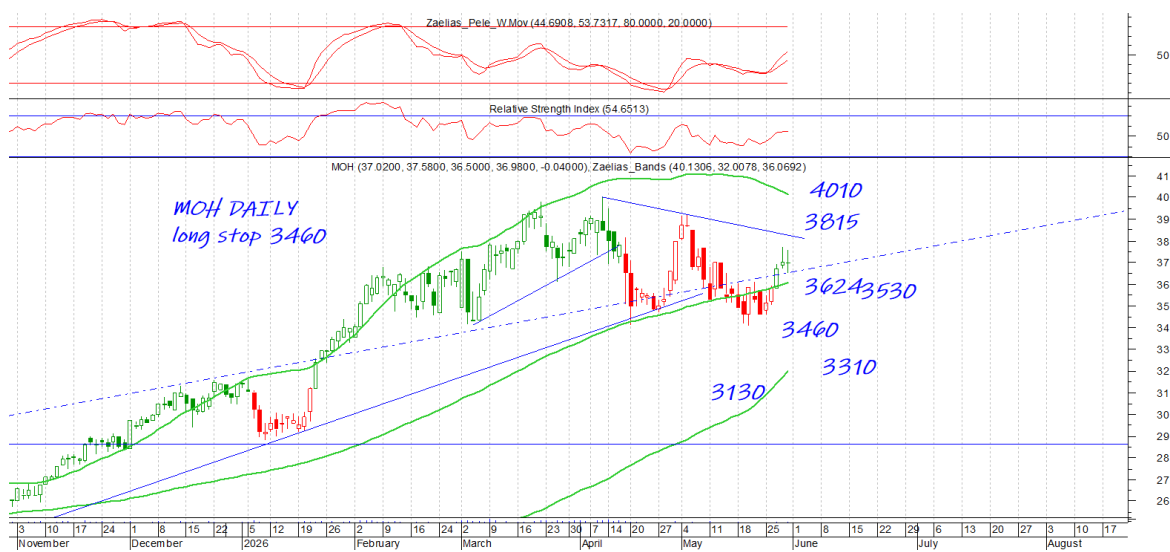
Το 1520 κοντινή αντίσταση που διάσπαση μπορεί να δώσει το 1580. Το 1422 κοντινή στήριξη και στοπ.



## MOH | spot

DAILY POSITION

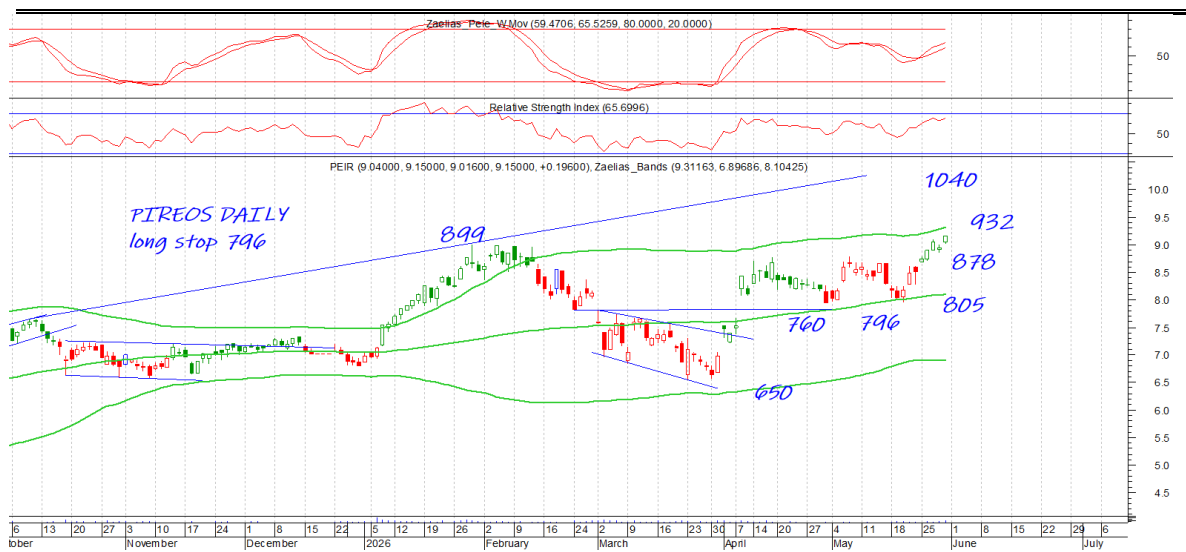
Το 3624 είναι κοντινή στήριξη με κύρια αντίσταση το 3815. Το στοπ στην παρούσα σρο 3460



## PEIRAIOS | spot

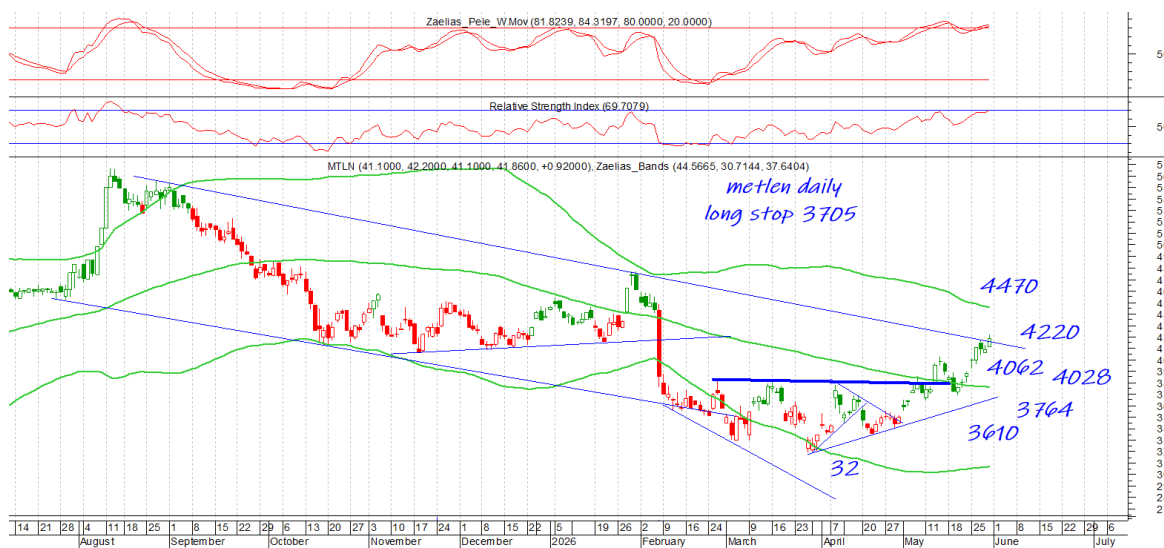
DAILY POSITION

Το 932 επόμενη αντίσταση για την μετοχή που κατοχύρωση μπορεί να δώσει συνέχιση στο 1040. Το 878 κοντινή στήριξη που διάσπαση μπορεί να δώσει μεγαλύτερη διόρθωση.



## MTLN | spot

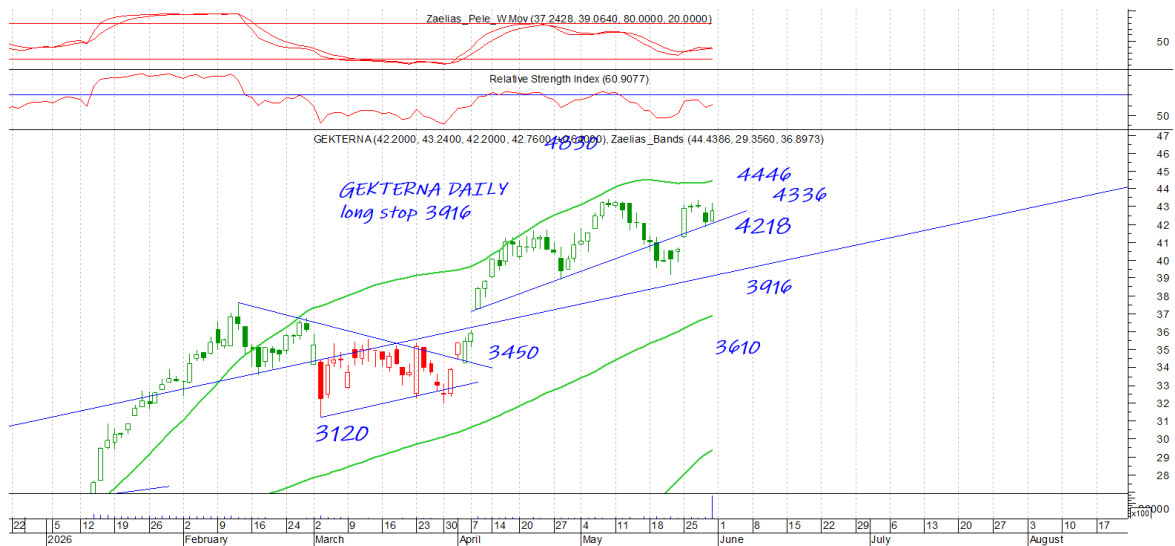
Πλέον η METLEN μπορεί να αναγκάσει κάποια short Na μαζευτούν. Η κατοχύρωση του 4210 μπορεί να κάνει την διαφορά με το 4470 επόμενη αντίσταση. Το 4062 είναι κοντινή στήριξη με το στοπ στην παρούσα στο 3705



## GEKTERNA | spot

DAILY POSITION

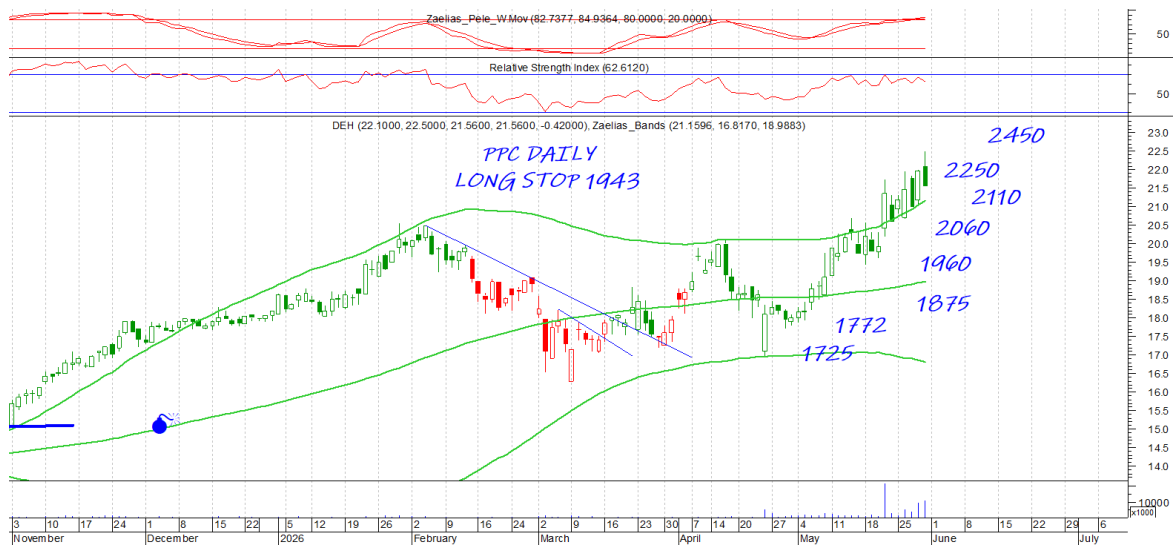
Το 4218 κοντινή στήριξη που διάσπαση μπορεί να δώσει το 3916 που είναι και το stop. Αντίσταση το 4336 που διάσπαση μπορεί να μας δώσει το 4446



## DEI | spot

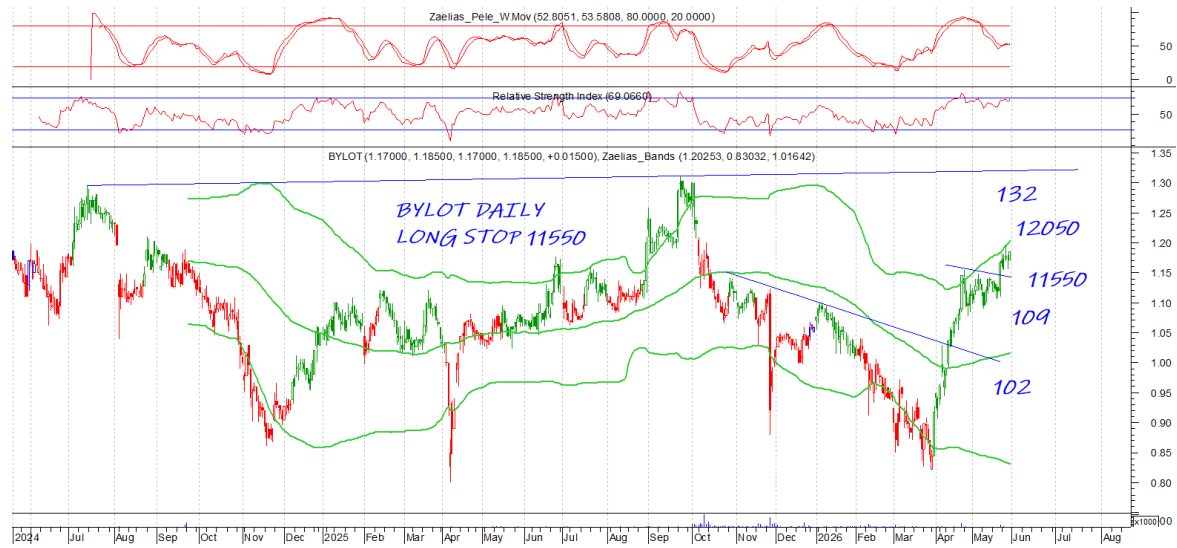
DAILY POSITION

Ιστορικό ρεκόρ τζίρου λόγω msci. Το 2110 σε κλείσιμο συντηρεί την επιθετική τάση και κατοχύρωση μπορεί να δώσει το 2060. Το 2250 κοντινή αντίσταση με επόμενο στόχο το 2450



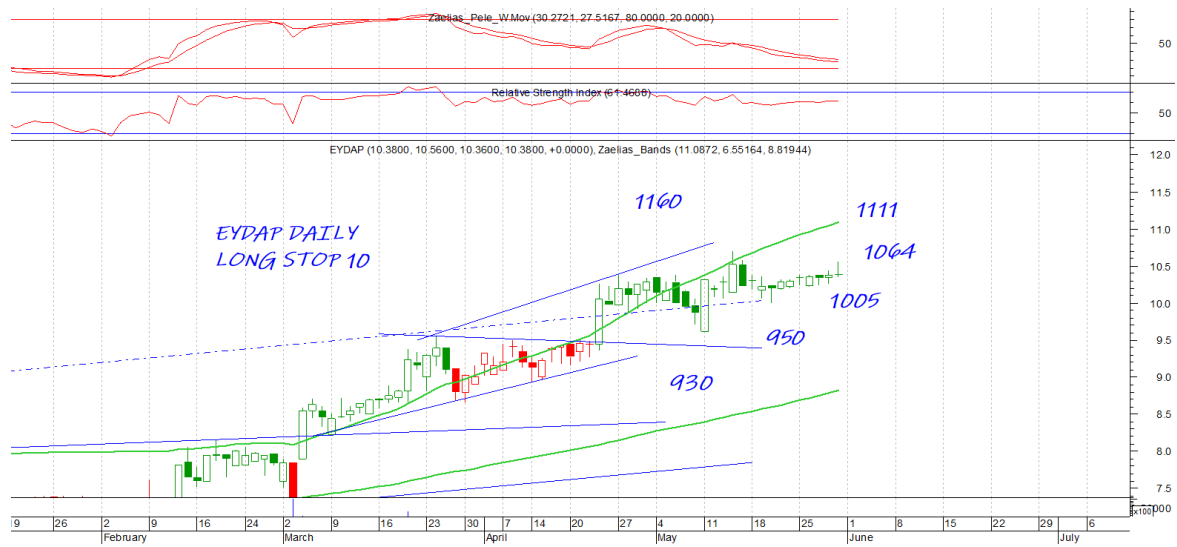
bylot | spot

Το 11930 κοντινή και το 132 επόμενη κύρια. Το στοπ στο 109 και το 115 στήριξη και στοπ σε κλείσιμο



eydap |

Το 10 είναι το νέο στοπ και κύρια στήριξη. Το 1064 κοντινή και το 1111 επόμενη



## ΦΟΥΡΛΗΣ

Το 448 κοντινή αντίσταση με κύρια το 470. Το 420-430 ισχυρότατη στήριξη.



## Disclaimer

Το παρόν δεν αποτελεί σύσταση επενδυτικής στρατηγικής αναφορικά με χρηματοπιστωτικά μέσα ή εκδότες χρηματοπιστωτικών μέσων και δεν περιέχει την οποιαδήποτε γνώμη σχετικά με την παρούσα ή μελλοντική αξία χρηματοπιστωτικών μέσων. Πρόκειται για ένα έγγραφο που έχει συνταχθεί από την FASTFINANCE Α.Ε.Π.Ε.Υ. με σκοπό την παροχή γενικής ενημέρωσης στους πελάτες της σχετικά με την τρέχουσα κατάσταση των χρηματαγορών. Το παρόν έγγραφο διανέμεται δωρεάν και τα πνευματικά του δικαιώματα ανήκουν εξ ολοκλήρου στην FASTFINANCE Α.Ε.Π.Ε.Υ.

Οι πληροφορίες και οι απόψεις στο συγκεκριμένο έγγραφο είναι για ενημέρωση του αναγνώστη και μόνο. Η FASTFINANCE Α.Ε.Π.Ε.Υ. δεν παρέχει καμία εγγύηση σχετικά με την ακρίβεια και την πληρότητα των πληροφοριών και των εκτιμήσεων σε αυτό το έγγραφο. Οι πληροφορίες προέρχονται από πηγές που θεωρούνται αντικειμενικά αξιόπιστες, χωρίς η FASTFINANCE Α.Ε.Π.Ε.Υ. να έχει επιβεβαιώσει την εγκυρότητα των πληροφοριών και των πηγών αυτών. Στο παρόν έγγραφο υπάρχουν πληροφορίες και εκτιμήσεις οι οποίες ενδεχομένως να αναθεωρηθούν σημαντικά μετά την κυκλοφορία του συγκεκριμένου εγγράφου είτε λόγω αναθεώρησης των οικονομικών μεγεθών από τις αρμόδιες αρχές, είτε επειδή οι εκτιμήσεις αναθεωρούνται με βάση νέες εξελίξεις και τάσεις στις οικονομίες και τις αγορές.

Στο παρόν έγγραφο ενδεχομένως να γίνεται αναφορά σε συγκεκριμένα χρηματοοικονομικά στοιχεία τα οποία μπορεί να μην είναι συμβατά με τον επενδυτικό ορίζοντα και το προφίλ συγκεκριμένων επενδυτών. Η επένδυση σε ορισμένα χρηματοοικονομικά στοιχεία μπορεί να ενέχει σημαντικούς κινδύνους και κόστος ευκαιρίας.

Οι αναγνώστες του συγκεκριμένου εγγράφου είναι αποκλειστικά υπεύθυνοι στο να επιβεβαιώνουν την εγκυρότητα των παρεχομένων πληροφοριών καθώς επίσης και να ενημερώνονται για τυχόν αναθεωρήσεις οικονομικών μεγεθών και εκτιμήσεων που λαμβάνουν χώρα.

Με τη χρήση του συγκεκριμένου εγγράφου συμφωνείτε ότι η FASTFINANCE Α.Ε.Π.Ε.Υ. δεν έχει καμία ευθύνη σχετικά με ζημιές και κόστη ευκαιρίας που απορρέουν είτε άμεσα είτε έμμεσα από την αξιοποίηση του παρόντος ενημερωτικού υλικού.



---

**Λεωφ. Αμφιθέας 23**  
**175 64 Π. Φάληρο**  
**T: 210 931 8901**  
**[info@fastfinance.gr](mailto:info@fastfinance.gr)**