



## Weekly Overview & Charts

OCTOBER 02 2023

## Περιεχόμενα

Greek Market Overview .....	1
FTSE 25   Large Cap .....	1
General Index   ASE .....	5
EUR.USD   spot .....	7
S&P 500   spot .....	8
Dow Jones 30  spot .....	
DAX 30   spot .....	
GOLD/USD   spot .....	9
Disclaimer .....	10



## Greek Market Overview

Μπορεί η εβδομάδα να έκλεισε με μικρές απώλειες της τάξεως του 0,5% για τον ΓΔ παρόλα αυτά είδαμε την μεγαλύτερη μηνιαία πτώση με σχεδόν 9% για τον ΓΔ και 16% για τον τραπεζικό κλάδο. Να σημειωθεί ότι ο Σεπτέμβριος είχε τα πιο θετικά νέα της τελευταίας 20τίας και παράλληλα τις μεγαλύτερες απώλειες του έτους. Το κλείσιμο του βρήκε τους αισιόδοξους να έχουν παραδώσει τα όπλα και τους απαισιόδοξους να λένε σας τα λέγαμε μιας και η αγορά απώλεσε 9 δις κεφαλαιοποίηση.

Παράλληλα ολοκληρώθηκε το IPO της OPTIMA με την αγορά να βλέπει τραπεζική εισαγωγή σχεδόν μετά από μία 20ετία ενώ όλα δείχνουν ότι υπάρχει ουρά στις εισαγωγές. Ακολουθεί η αποεπένδυση του ΤΧΣ στις Ελληνικές τράπεζες συνεχίζοντας να πιστεύουμε ότι ο βασικός λόγος της βύθισης είναι αυτός.

Μπροστά μας η αγορά έχει πρωτίστως να “πουλήσει” την ανάπτυξη σε μία υφεσιακή περίοδο μαζί με την μεγέθυνση των εισηγμένων. Το ταμείο ανάκαμψης ακόμα δεν έχει πέσει στην αγορά γεγονός που θα κάνει την διαφορά. Ο Τουρισμός από την άλλη φαίνεται να πηγαίνει για νέο ιστορικό ρεκόρ για την χώρα βοηθώντας σημαντικά το ΑΕΠ.

Οι ζημιές στην Θεσσαλία φαίνεται να καλύπτονται τόσο από την ΕΕ όσο και από το νέο ΕΣΠΑ και το πλεόνασμα και μένει να δούμε πόσο γρήγορα θα μπορέσουν να κλείσουν οι πληγές και να επανέλθει η περιοχή και η οικονομία της στην κανονικότητα θυμίζοντας ότι επηρεάζει σημαντικά τόσο τον πληθωρισμό όσο και την επάρκεια προϊόντων.

Τεχνικά η αγορά συνεχίζει να συντηρεί την ζώνη του 1200 περιμένοντας ουσιαστικά να δει αν η πτωτική φάση των ξένων τελείωσε. Η αντίδραση ήρθε στο κλείσιμο της εβδομάδας με την αγορά απλά να κλείνει στις 1200 μονάδες. Η αγορά συντήρησε τον 9αρη μηνιαίο κινητό μέσο όρο ενώ συνεχίζει να έχει κάστρο τον 200αρη λίγο χαμηλότερα. Οι ταλαντωτές μας σε ιδανική θέση με τα stop μας για είσοδο πλέον σε απόσταση βολής στις 1240 μονάδες. Αν τα χαμηλά περιόδου χαθούν και μόνο μπορούμε άμεσα να δούμε συνέχιση της κίνησης με τις πιθανότητες να είναι μικρές.

Στα στατιστικά για το 2023 ο ΓΔ κερδίζει 30,07%, ο Ftse25 30,28%, ο τραπεζικός 43,34% και ο ftsem 40,68%. Οι επιλογές μας στο +35,01% υπέρ αποδίδοντας του ΓΔ 4,95%. Το CENERGY πρωταθλητής των επιλογών μας με κέρδη 117%, η INKAT με 105%, ο ΜΥΤΙΛ με 71%, την ENTEP με 50% και την EXAE με 55%

Ο Οκτώβριος χαρακτηρίζεται από μεγάλες ανοδικές ή πτωτικές κινήσεις στην χρηματιστηριακή ιστορία. Συνήθως η κίνηση έχει να κάνει με την τάση του έτους κάτι που στην περίπτωση μας είναι ανοδική. Παρόλα τα θετικά σημάδια θα πρέπει να περιμένουμε και τα αντίστοιχα αγοραστικά σήματα για να εικάσουμε ότι μπαίνουμε σε ένα ανοδικό νέο κύκλο προς το κλείσιμο πλέον των ξένων βιβλίων και του δικού μας κλεισίματος έτους. Σημαντικό ρόλο θα παίξει το timing της διάθεσης των ποσοστών του τραπεζικού κλάδου μιας και θυμίζουμε πως σημαντικότερα ποσοστά θα αλλάξουν χέρια με πιο σημαντικό αυτό της Εθνικής τράπεζας που θα προσελκύσει και το μεγαλύτερο ενδιαφέρον. Δεν βλέπουμε κανέναν λόγο να μην πιστεύουμε ότι βιώνουμε απλά ένα διάλλειμα διόρθωσης χρονικής και τιμών μπροστά στις μεγάλες αποδόσεις του έτους και να εικάζουμε ότι ακόμα έχουμε να δούμε ακόμα μεγαλύτερες συγκινήσεις και ανόδους για την αγορά στο μέλλον.

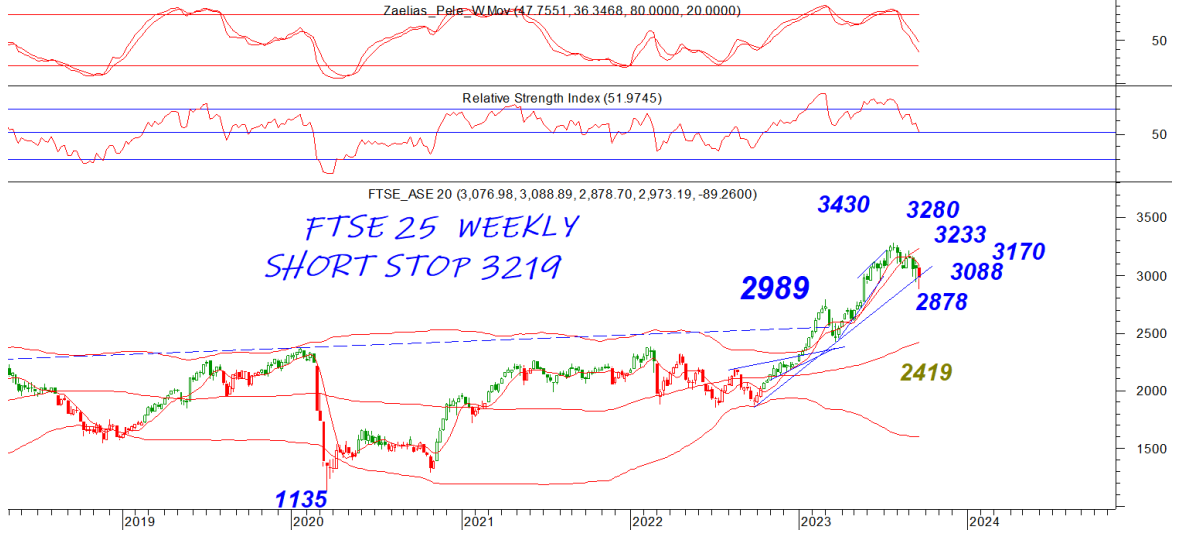
Καλό μήνα σε όλους

## FTSE 25 | Large Cap

Η ζώνη του 2880 έδωσε για ακόμα μία φορά αντίδραση. Ο FTSE σε πρώτη φάση έχει μπροστά του το 3001 και το 3043 σε δεύτερη επίπεδο που είναι και στοπ σε ημερήσιο κλείσιμο. Μία κατοχύρωση του ζώνης του 2880 και μόνο μπορεί να δώσει συνέχιση της κίνησης.

Ο τραπεζικός κάνει προσπάθεια να κάνει βάση στην ζώνη του 900. Το 947 είναι κοντινή σημαντική πρώτη αντίσταση και κατοχύρωση θα έρθει αντιμέτωπος με το κύριο 988 που είναι και στοπ. Κατοχύρωση του 889 μπορεί να δώσει συνέχιση

---



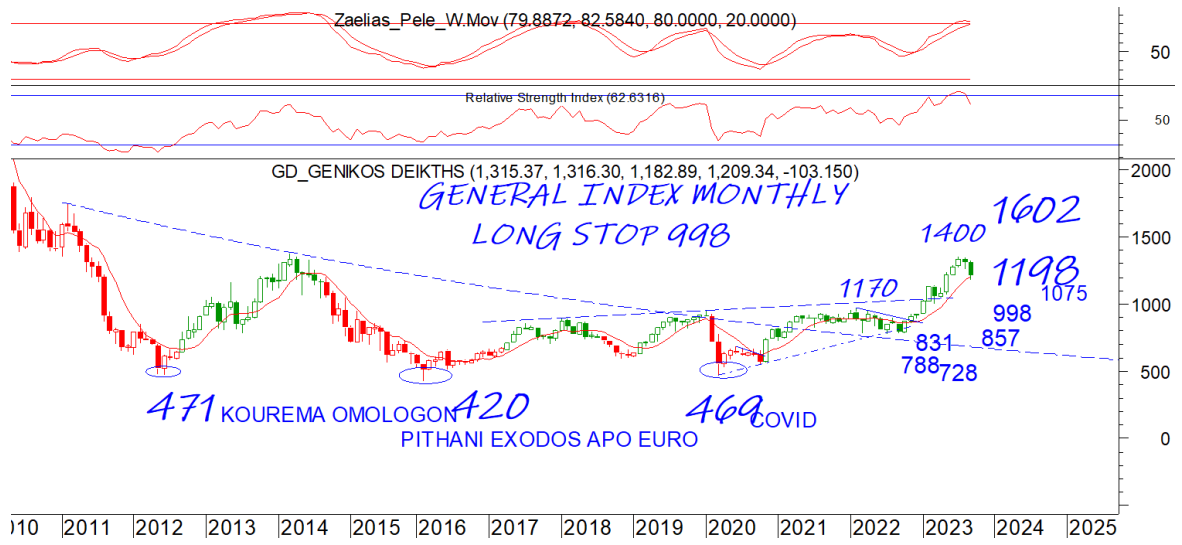
## General Index | ASE

Η συντήρηση του 1200 επιπέδου συνεχίστηκε με το στοπ μας πλέον και κύρια αντίσταση στο 1240. Μόνο κατοχύρωση του 1180 μπορεί να δώσει συνέχιση της κίνησης. Στο μηνιαίο συντηρήσαμε τον 9αρη κινητό μας.

DAILY POSITION	SHORT
STOP	1267







## EUR.USD | spot

Η πίεση συνεχίστηκε με το 10514 να δίνει τελικά μικρή αντίδραση. Το 10673 κοντινή αντίσταση και επίπεδο που πρέπει να κατοχυρώσει αν θέλει να δώσει το 10870. Κατοχύρωση του 10514 και μόνο μπορεί να δώσει άμεσα συνέχιση

DAILY POSITION	SHORT
STOP	10944



## S&P 500 | spot

Το 4240 επίπεδο έδωσε αντίδραση παρόλα αυτά ακόμα και χαμηλό να είναι θέλει τον χρόνο του. Το 4332 κοντινή αντίσταση που κατοχύρωση θα δώσει το 4420. Κατοχύρωση του 4238 έχει μόνο ενδοσυνεδριακό δικαίωμα μέχρι το 4184 μιας και αν χαθεί σε κλείσιμο μπορεί να δώσει συνέχιση

DAILY POSITION SHORT  
STOP 4511





Το 1880 είναι αντίσταση στην επιθετική τάση και χρειάζεται κλείσιμο πάνω από το επίπεδο για την ανακοπή της. Το 1930 είναι πλέον κύρια αντίσταση. Ουσιαστική στήριξη το 1835 αν και όλα δείχνουν ότι το δολάριο καθορίζει την μοίρα του

DAILY POSITION	SHORT
STOP	1947

## Disclaimer

Το παρόν δεν αποτελεί σύσταση επενδυτικής στρατηγικής αναφορικά με χρηματοπιστωτικά μέσα ή εκδότες χρηματοπιστωτικών μέσων και δεν περιέχει την οποιαδήποτε γνώμη σχετικά με την παρούσα ή μελλοντική αξία χρηματοπιστωτικών μέσων. Πρόκειται για ένα έγγραφο που έχει συνταχθεί από την FASTFINANCE Α.Ε.Π.Ε.Υ. με σκοπό την παροχή γενικής ενημέρωσης στους πελάτες της σχετικά με την τρέχουσα κατάσταση των χρηματαγορών. Το παρόν έγγραφο διανέμεται δωρεάν και τα πνευματικά του δικαιώματα ανήκουν εξ ολοκλήρου στην FASTFINANCE Α.Ε.Π.Ε.Υ.

Οι πληροφορίες και οι απόψεις στο συγκεκριμένο έγγραφο είναι για ενημέρωση του αναγνώστη και μόνο. Η FASTFINANCE Α.Ε.Π.Ε.Υ. δεν παρέχει καμία εγγύηση σχετικά με την ακρίβεια και την πληρότητα των πληροφοριών και των εκτιμήσεων σε αυτό το έγγραφο. Οι πληροφορίες προέρχονται από πηγές που θεωρούνται αντικειμενικά αξιόπιστες, χωρίς η FASTFINANCE Α.Ε.Π.Ε.Υ. να έχει επιβεβαιώσει την εγκυρότητα των πληροφοριών και των πηγών αυτών. Στο παρόν έγγραφο υπάρχουν πληροφορίες και εκτιμήσεις οι οποίες ενδεχομένως να αναθεωρηθούν σημαντικά μετά την κυκλοφορία του συγκεκριμένου εγγράφου είτε λόγω αναθεώρησης των οικονομικών μεγεθών από τις αρμόδιες αρχές, είτε επειδή οι εκτιμήσεις αναθεωρούνται με βάση νέες εξελίξεις και τάσεις στις οικονομίες και τις αγορές.

Στο παρόν έγγραφο ενδεχομένως να γίνεται αναφορά σε συγκεκριμένα χρηματοοικονομικά στοιχεία τα οποία μπορεί να μην είναι συμβατά με τον επενδυτικό ορίζοντα και το προφίλ συγκεκριμένων επενδυτών. Η επένδυση σε ορισμένα χρηματοοικονομικά στοιχεία μπορεί να ενέχει σημαντικούς κινδύνους και κόστος ευκαιρίας.

Οι αναγνώστες του συγκεκριμένου εγγράφου είναι αποκλειστικά υπεύθυνοι στο να επιβεβαιώνουν την εγκυρότητα των παρεχομένων πληροφοριών καθώς επίσης και να ενημερώνονται για τυχόν αναθεωρήσεις οικονομικών μεγεθών και εκτιμήσεων που λαμβάνουν χώρα.

Με τη χρήση του συγκεκριμένου εγγράφου συμφωνείτε ότι η FASTFINANCE Α.Ε.Π.Ε.Υ. δεν έχει καμία ευθύνη σχετικά με ζημιές και κόστη ευκαιρίας που απορρέουν είτε άμεσα είτε έμμεσα από την αξιοποίηση του παρόντος ενημερωτικού υλικού.



---

**Λεωφ. Αμφιθέας 23**  
**175 64 Π. Φάληρο**  
**T: 210 931 8901**  
**[info@fastfinance.gr](mailto:info@fastfinance.gr)**