



Weekly Overview & Charts

February 3 2025

Περιεχόμενα

Greek Market Overview	1
FTSE 25 Large Cap	1
General Index ASE	5
EUR.USD spot	7
S&P 500 spot	8
Dow Jones 30 spot	
DAX 30 spot	
GOLD/USD spot	9
Disclaimer	10

Βραχυπρόθεσμη κόπωση

Ο πρώτος μήνας του έτους έκλεισε με σημαντικές αποδόσεις με την Ελληνική αγορά να δείχνει ότι είναι πόλος έλξης νέων κεφαλαίων. Το σημαντικό είναι ότι έχουμε μία διάχυση της κίνησης και όχι μόνο την συμμετοχή λίγων δεικτοβαρών τίτλων που είδαμε το 2024. Τα deal εντός και εκτός συνεχίζονται με τον κλάδο υγείας να παίρνει την σκυτάλη ενώ η αγορά περιμένει τις εξελίξεις σε σχέση με την Εθνική ασφαλιστική με το CVC να συζητάει με την Πειραιώς με την συμφωνία να δείχνει ότι είναι πολύ κοντά. Από την άλλη οι αναβαθμίσεις συνεχίζονται με τον s&p να δίνει το status της επενδυτικής βαθμίδας σε Εθνική και Eurobank ενώ φαίνεται ότι αυτό θα συνεχιστεί. Παράλληλα μετά από μεγάλο διάστημα είδαμε μία σημαντική και πετυχημένη εισαγωγή στην αγορά αυτή της ΑΕΜ που στις πρώτες μέρες της διαπραγμάτευσης μάζεψε 15% κέρδη.

Ο Φεβρουάριος είναι μήνας αποτελεσμάτων που θα κρίνουν την συνέχεια της κίνησης των εισηγμένων πιστοποιώντας αν οι ήδη υφιστάμενες αποδόσεις ήταν αισιόδοξες ή συντηρητικές. Η ΕΚΤ συνέχισε την επιθετική μείωση επιτοκίων μιας και η ανάγκη ανάπτυξης ειδικά στις μεγάλες οικονομίες είναι απαραίτητη για την συνέχεια. Έτσι οι Ευρωπαϊκές μετοχές έχουν καλύτερη εικόνα από την άλλη μεριά του Ατλαντικού παρόλα αυτά το ευρώ είναι αυτό που πληρώνει το μάρμαρο με την αποδυνάμωση του να συνεχίζεται πλησιάζοντας πλέον πολύ κοντά στο parity. Έτσι λοιπόν οι εξαγωγές αλλά και ο τουρισμός φαίνεται να ενδυναμώνονται κάνοντας προσπάθεια να ισορροπήσουν τις όποιες αυξήσεις δασμών. Ο πληθωρισμός είναι πάντα ο αστάθμητος παράγοντας και θα φανεί το στην διάρκεια του έτους αν μπορεί να κινηθεί σε λογικά επίπεδα.

Η αγορά δείχνει λίγο κουρασμένη έχοντας πληρώσει το πολύ σημαντικό 1560 επίπεδο που είναι υποψήφιο επίπεδο για μία διόρθωση της αγοράς ή σημαντική αύξηση του τζίρου αν θέλει να δώσει άμεσα συνέχιση. Ο τραπεζικός ψάχνει τα πατήματα του και πιθανότατα να θελήσει να δοκιμάσει την ζώνη του 1370-1385 πριν μας δείξει νέα δεδομένα. Το καλό είναι ότι βλέπουμε τους τίτλους να μην κινούνται μαζικά αλλά κυκλικά ενώ κάθε εβδομάδα να βλέπουμε κάποιους νέους τίτλους να αλλάζουν επίπεδο με τελευταίο παράδειγμα το Ιατρικό λόγω του deal στον κλάδο αλλά και τον Φουρλή από το λιανικό εμπόριο. Η μικρή ONYX δείχνει ότι οδεύει για την κύρια αγορά έχοντας στρέψει πάνω της το ενδιαφέρον θεσμικών και ιδιωτών που ποντάρουν στο μεγάλο τουριστικό project της Χαλκιδικής.

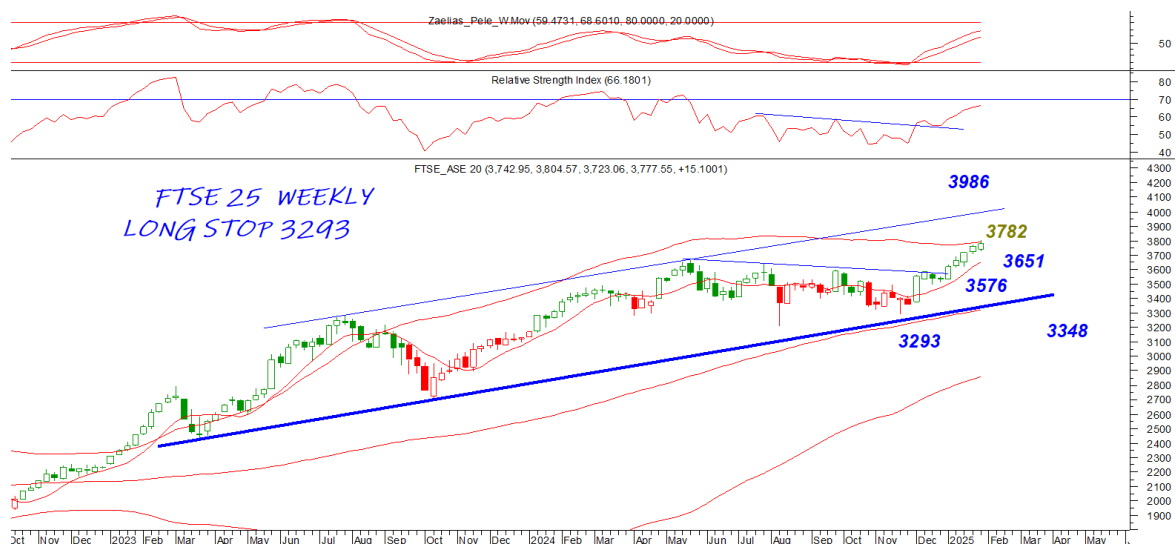
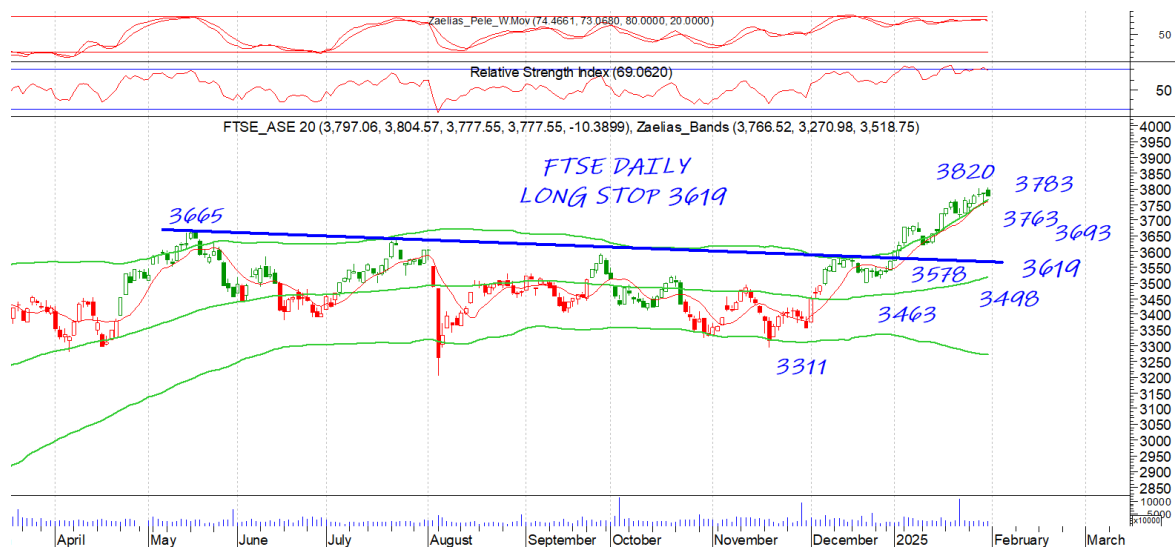
Στο τεχνικό σκέλος η αγορά φαίνεται κουρασμένη έχοντας ένα round top στην ζώνη του 1560 που χρειάζεται άμεσα κατοχύρωση σε κλείσιμο αν θέλει να πείσει για άμεση συνέχεια. Το 1530 επίπεδο συντηρεί την τάση από τα χαμηλά και μία κατοχύρωση θα μπορούσε να δώσει μεγαλύτερη διόρθωση.

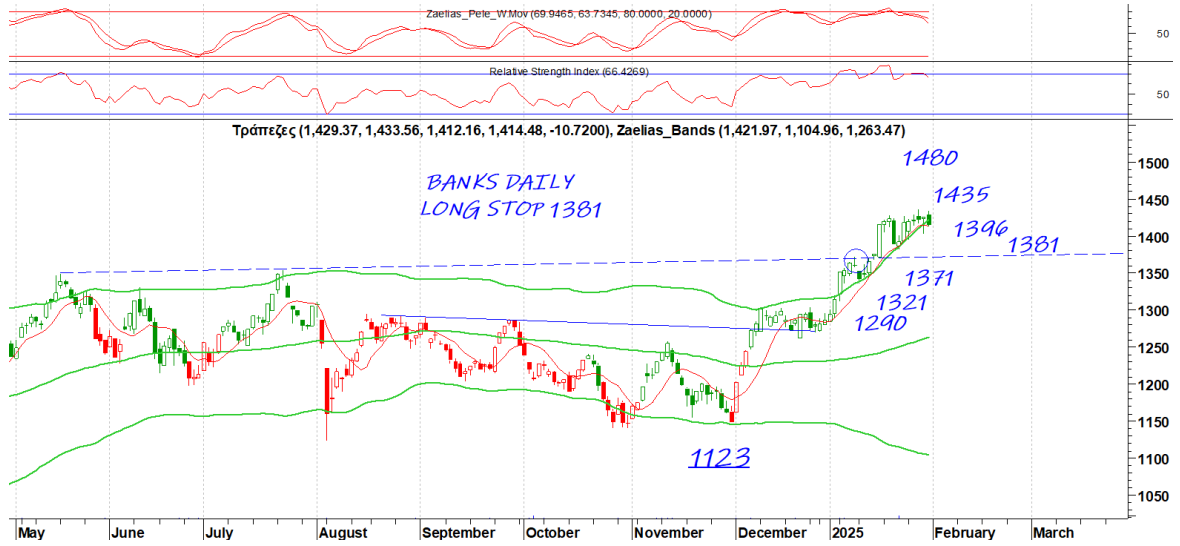
Στα στατιστικά μας τώρα ο ΓΔ κερδίζει για το 2025 5,8%, ο ftse25 5,80%, ο τραπεζικός 9,99% και ο ftsem 5,59%. Οι επιλογές μας καταγράφουν 7,78% υπέρ αποδίδοντας 2,36% του ΓΔ ενώ πρωταθλητές είναι η μικρή ΙΛΥΔΑ με 33%, η ΠΕΙΡ με 14% και την ΕΧΑΕ, ΕΤΕ, ΑΛΦΑ και ΒΙΟ να καταγράφουν κέρδη κοντά στο 10%

Το μόνο σίγουρο είναι ότι το 2025 θα έχει σημαντικό ενδιαφέρον και νέα γεγονόσ που θα προσελκύσει νέους επενδυτές στο χρηματιστήριο.

FTSE 25 | Large Cap

Το 3763 συντηρεί την επιθετική τάση ενώ κατοχύρωση μπορεί να δώσει διόρθωση προς την ζώνη του 3700. Αντίστοιχα μία άμεση κατοχύρωση του 3783 μπορεί να δώσει άμεσα συνέχιση στο 3820 επίπεδο. Στο εβδομαδιαίο φαίνεται η σημαντικότητα του 3782, η στήριξη του 3650 αλλά και ο μεγάλος μεσοπρόθεσμος στόχος του 3940. Ο τραπεζικός έχει κοντινή στήριξη το 1396 και κύρια την ζώνη του 1371 θυμίζοντας ότι με βάση το σύστημα μας το στοπ έχει ανέλθει στο 1381 σε κλείσιμο μέρας. Από την άλλη μία κατοχύρωση του 1435 μπορεί να δώσει συνέχιση της κίνησης στο 1480

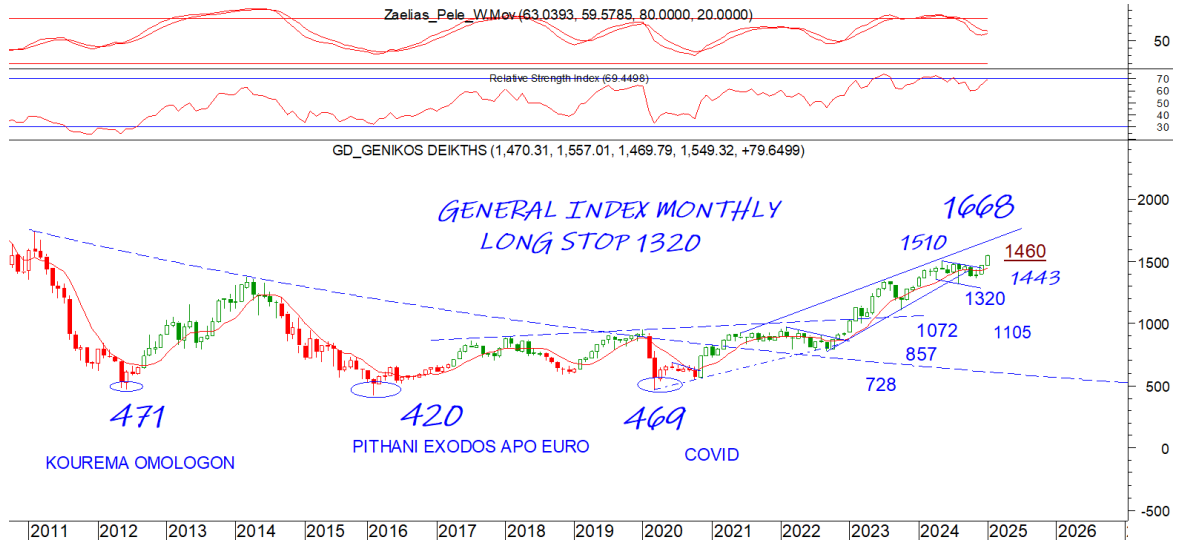




General Index | ASE

Όσο κλείνει πάνω από το 1542 η τάση είναι επιθετική ενώ το 1527 συντηρεί την τάση από τα χαμηλά. Μόνο μία κατοχύρωση του τελευταίου μπορεί να μας δώσει μία μεγαλύτερη κίνηση στην ζώνη του 1500. Μια κατοχύρωση του 1562 μπορεί να δώσει συνέχιση. Στο εβδομαδιαίο βλέπουμε την σημαντικότητα του 1558 αλλά και τον μεσοπρόθεσμο στόχο του 1644

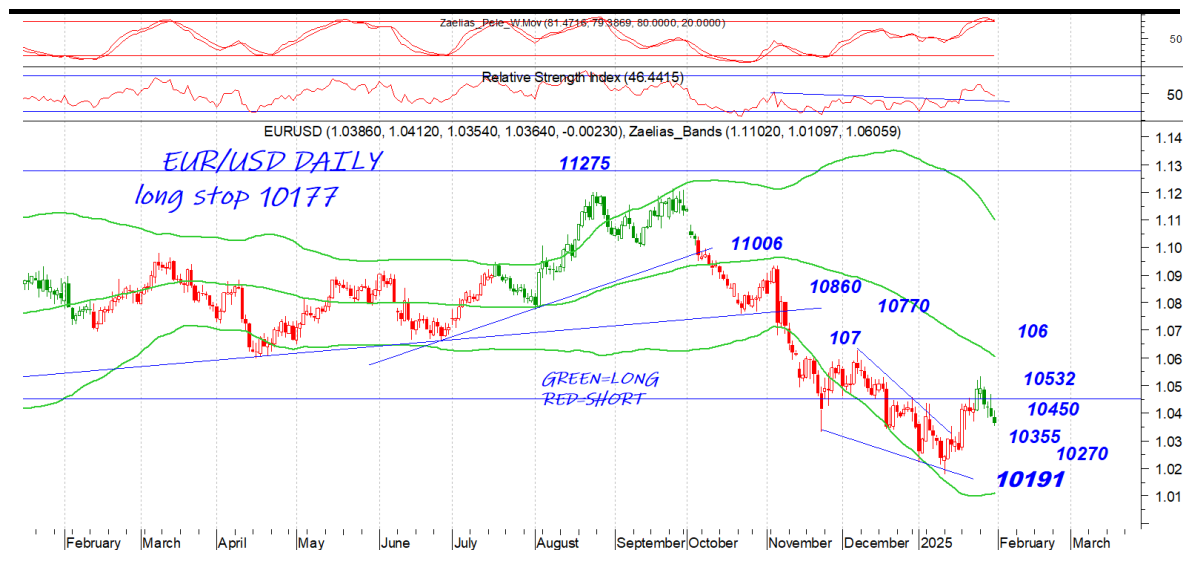




EUR.USD | spot

Αδυναμία να πάρει τάση με τους πωλητές να συνεχίζουν να έχουν το πάνω χέρι. Η μείωση επιτοκίων από την ΕΚΤ δεν αφήνει περιθώρια. Το 10450 κοντινή αντίσταση με το 10532 κύρια. Το 10355 κοντινή στήριξη που κατοχύρωση μπορεί να μας φέρει στο 10270. Ο ταλαντωτής δείχνει και πάλι ότι τα long πρέπει να περιμένουν

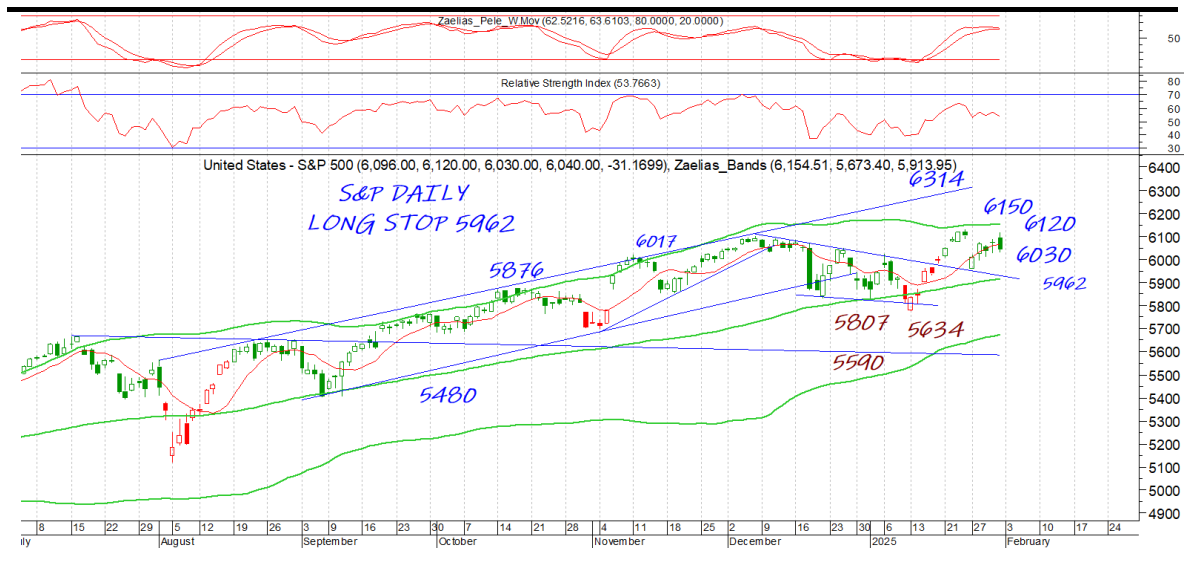
DAILY POSITION SHORT
STOP 10626



S&P 500 | spot

Το πτωτικό χάσμα έκλεισε στην συνεδρίαση της Παρασκευής παρόλα αυτά τα επίπεδο πάνω από το 6000 φαίνεται να έχουν σημαντικούς πωλητές. Το 6120 κοντινή αντίσταση που κατοχύρωση μπορεί να δώσει το 6150. Το 6030 κοντινή και το 5962 κύρια στήριξη και στοπ στο Long σε ημερήσιο κλείσιμο.

DAILY POSITION	LONG
STOP	5962



GOLD/USD | spot

DAILY POSITION LONG
STOP 2595

Πριν αρκετούς μήνες είχαμε σχολιάσει ότι το 3000 ήταν ένας μεσοπρόθεσμος στόχος που πλέον πλησιάζει η επίτευξη του. Το 2785 και 2770 είναι σημαντικές στηρίξεις και μόνο κατοχύρωση μπορεί να δώσει κίνηση στο 2720. Το 2838 κοντινή αντίσταση με το 2950 επόμενο στόχο



Disclaimer

Το παρόν δεν αποτελεί σύσταση επενδυτικής στρατηγικής αναφορικά με χρηματοπιστωτικά μέσα ή εκδότες χρηματοπιστωτικών μέσων και δεν περιέχει την οποιαδήποτε γνώμη σχετικά με την παρούσα ή μελλοντική αξία χρηματοπιστωτικών μέσων. Πρόκειται για ένα έγγραφο που έχει συνταχθεί από την FASTFINANCE Α.Ε.Π.Ε.Υ. με σκοπό την παροχή γενικής ενημέρωσης στους πελάτες της σχετικά με την τρέχουσα κατάσταση των χρηματαγορών. Το παρόν έγγραφο διανέμεται δωρεάν και τα πνευματικά του δικαιώματα ανήκουν εξ ολοκλήρου στην FASTFINANCE Α.Ε.Π.Ε.Υ.

Οι πληροφορίες και οι απόψεις στο συγκεκριμένο έγγραφο είναι για ενημέρωση του αναγνώστη και μόνο. Η FASTFINANCE Α.Ε.Π.Ε.Υ. δεν παρέχει καμία εγγύηση σχετικά με την ακρίβεια και την πληρότητα των πληροφοριών και των εκτιμήσεων σε αυτό το έγγραφο. Οι πληροφορίες προέρχονται από πηγές που θεωρούνται αντικειμενικά αξιόπιστες, χωρίς η FASTFINANCE Α.Ε.Π.Ε.Υ. να έχει επιβεβαιώσει την εγκυρότητα των πληροφοριών και των πηγών αυτών. Στο παρόν έγγραφο υπάρχουν πληροφορίες και εκτιμήσεις οι οποίες ενδεχομένως να αναθεωρηθούν σημαντικά μετά την κυκλοφορία του συγκεκριμένου εγγράφου είτε λόγω αναθεώρησης των οικονομικών μεγεθών από τις αρμόδιες αρχές, είτε επειδή οι εκτιμήσεις αναθεωρούνται με βάση νέες εξελίξεις και τάσεις στις οικονομίες και τις αγορές.

Στο παρόν έγγραφο ενδεχομένως να γίνεται αναφορά σε συγκεκριμένα χρηματοοικονομικά στοιχεία τα οποία μπορεί να μην είναι συμβατά με τον επενδυτικό ορίζοντα και το προφίλ συγκεκριμένων επενδυτών. Η επένδυση σε ορισμένα χρηματοοικονομικά στοιχεία μπορεί να ενέχει σημαντικούς κινδύνους και κόστος ευκαιρίας.

Οι αναγνώστες του συγκεκριμένου εγγράφου είναι αποκλειστικά υπεύθυνοι στο να επιβεβαιώνουν την εγκυρότητα των παρεχομένων πληροφοριών καθώς επίσης και να ενημερώνονται για τυχόν αναθεωρήσεις οικονομικών μεγεθών και εκτιμήσεων που λαμβάνουν χώρα.

Με τη χρήση του συγκεκριμένου εγγράφου συμφωνείτε ότι η FASTFINANCE Α.Ε.Π.Ε.Υ. δεν έχει καμία ευθύνη σχετικά με ζημιές και κόστη ευκαιρίας που απορρέουν είτε άμεσα είτε έμμεσα από την αξιοποίηση του παρόντος ενημερωτικού υλικού.



Λεωφ. Αμφιθέας 23
175 64 Π. Φάληρο
T: 210 931 8901
info@fastfinance.gr