



Weekly Overview & Charts

MARCH 4 2024

Περιεχόμενα

Greek Market Overview	1
FTSE 25 Large Cap	1
General Index ASE	5
EUR.USD spot	7
S&P 500 spot	8
Dow Jones 30 spot	
DAX 30 spot	
GOLD/USD spot	9
Disclaimer	10

Greek Market Overview

Ακόμα δεν χάθηκε η μπάλα..

Ακόμα μία εβδομάδα με οριακά κέρδη χαρίζοντας παρόλα αυτά χαμόγελα στους τίτλους που είχαν βγάλει διόρθωση και έσπευσαν να μαζέψουν πίσω της όποιες απώλειες. Η μπάλα ακόμα είναι στο γήπεδο και δεν έχει χαθεί κάτι που προβλέπεται στην ΕΣΣΟ της παρούσας φάσης της αγοράς. Να θυμίσουμε ότι η αγορά δοκιμάζει τα χαμηλά του 2003 και του 2008 που είχε θεαματικά χάσει το 2011 και ακολούθησε το θεαματικό επίπεδο 450-500 που η αγορά πάτωσε ουσιαστικά το 2012 και τυπικά άλλες δύο φορές το 2016 και 2020.

Η εβδομάδα σίγουρα θα είναι αφιερωμένη στην Πειραιώς μιας και όλα δείχνουν ότι θα ολοκληρώσει το placement που η αγορά έχει σημαδέψει σαν ορόσημο, Η διάθεση του πακέτου ολοκληρώνει και στις τρεις συστημικές τα πακέτα του ΤΧΣ μένοντας απλά κάποια μικρά ακόμα ποσοστά που θα δοθούν σε δεύτερη φάση. Πλέον ο τραπεζικός κλάδος και επίσημα γίνεται ιδιωτικός κάτι που σημαίνει πολλά για τον κλάδο. Το επόμενο σοβαρό πλέον ασημικό είναι τα ΕΛΠΕ που σίγουρα θα τα βρούμε μπροστά μας μέσα στο έτος. Η αλήθεια είναι ότι οι ξένοι θεσμικοί περιμένουν πως και πως το όποιο πακέτο και καθημερινά το ενδιαφέρον μεγαλώνει μιας και θεωρούμαστε παρθένα.. για τα επόμενα χρόνια και φαινομενικό σίγουρο growth, χωρίς πολιτικά θέματα και με πρόσφατη επενδυτική βαθμίδα που σίγουρα θα φέρνει νέες αναβαθμίσεις σε πολλές περιπτώσεις το επόμενο διάστημα.

Αυτό που παρατηρούμε πλέον ότι ο φόβος έχει αρχίσει να κάνει περιπάτους σε πολλούς επενδυτές που δεν είχαν πεισθεί το επόμενο διάστημα με την αγορά να τους μαγνητίζει να πάρουν θέσεις. Η αλήθεια είναι ότι αυτού το είδος χρήματος δεν μπορεί να υπολογιστεί και μαζί και το μέγεθος της κίνησης της αγοράς. Τα stop μας σε όποιους χρόνους είναι για να τα ακολουθούμε ή οι μειώσεις θέσεων λόγω σημαντικών κερδών θα πρέπει να τους δίνουμε χρόνο για να αποφασίσουμε και πάλι.

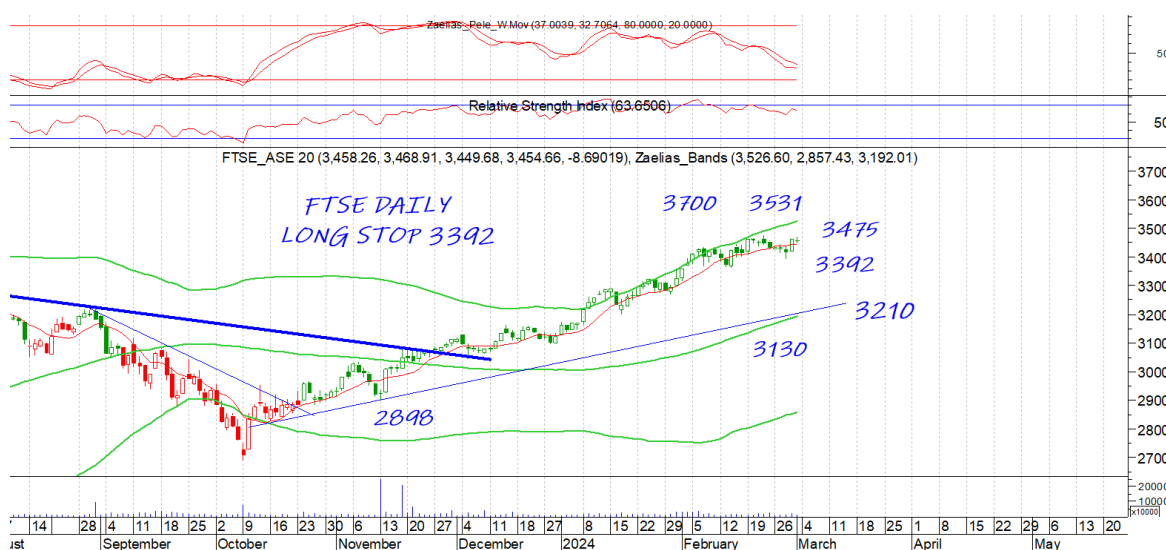
Τεχνικά όπως σχολιάζουμε και στα γραφήματα και όπως είχαμε εικάσει η διόρθωση είναι περισσότερο χρόνου και λιγότερα σε τιμές. Οι ταλαντωτές μας σε ημερήσιο έχει κατέβει αισθητά χωρίς ακόμα να είναι στα χαμηλά του ή να δώσει και πάλι ανοδικό έναυσμα τουλάχιστον στον ΓΔ. Από την άλλη σε αρκετές μεμονωμένες περιπτώσεις είχαμε σοβαρότερες διορθώσεις και ανοδικά εναύσματα όπως για παράδειγμα στο όμιλο της Βιοχαλκο. Το ίδιο συμβαίνει και στον ftsem έχοντας μετά από καιρό και τα μεγαλύτερα εβδομαδιαία κέρδη. Οι αποκλίσεις στον rsi ξεκάθαρες σε ημερήσιο γράφημα ενώ στα εβδομαδιαία γραφήματα τη τάση παραμένει επιθετική. Το νέο δεδομένο είναι ότι το στοπ στον ΓΔ ανέβηκε στις 1396 μονάδες.

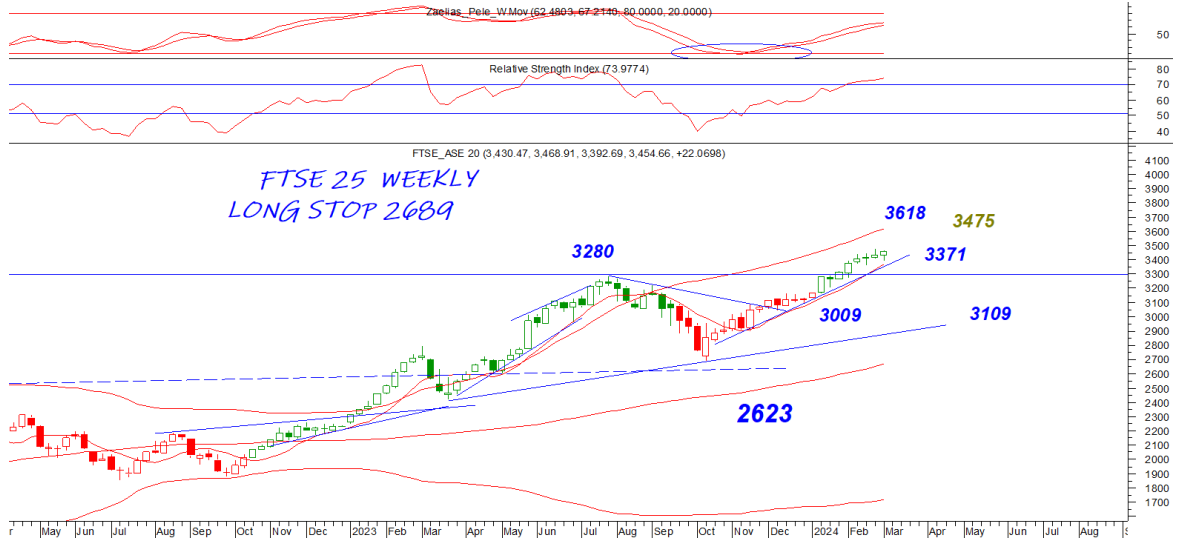
Στα στατιστικά για το 2024 ο ΓΔ κερδίζει 10,02%, ο Ftse25 10,63%, ο τραπεζικός 16,69% και ο ftsem με 8,22%. Οι επιλογές μας τρέχουν με 12,40% υπέρ αποδίδοντας του ΓΔ με 2,38%. Πρώτη σε απόδοση, η REALCONS με 30%, με την ΕΛΧΑ και INKAT στο +20% και τέλος ακολουθούν η ENTERSOFT και η LAVIPHARM με 18%.

Πλέον η αγορά αρχίζει και συζητείται όλο και περισσότερο κερδίζοντας πίσω την χαμένη αίγλη του παρελθόντος και προσελκύοντας και πάλι πίσω επενδυτές που την είχαν εγκαταλείψει προσβλέποντας και πάλι σε καλές περιόδους για το χρηματιστήριο. Όταν φτάνουμε στο σημείο από εκατοντάδες χιλιάδες κωδικούς να φτάνουμε στους 3 ή 5000 μόλις καταλαβαίνουμε ότι εμείς που είμασταν οι φρουροί της όλα αυτά τα χρόνια είμαστε ελάχιστοι μπροστά στο μέγεθος που έρχεται καθημερινά να επενδύσει σε αυτή. Η εικόνα που περιγράφουμε είναι η μεγάλη και όχι το τι θα συμβεί στο κοντινό μέλλον. Το μόνο σίγουρο είναι ότι σε όποια διόρθωση θα υπάρξουν πρόθυμοι αγοραστές να απορροφήσουν την προσφορά που πλέον θα έρχεται περισσότερο για κατοχύρωση κερδών και όχι για αποεπένδυση.

FTSE 25 | Large Cap

Το 3392 νέο μας στοπ σε κλείσιμο ενώ μία κατοχύρωση του 3475 θα δοκιμάσει αν μη τι άλλο κίνηση στο 3531. Ήδη η αγορά έχει καλύψει λίγο λιγότερο από το μισό της ετήσιας απόδοσης μόλις σε δύο μήνες. Οι ταλαντωτές σε μέρα διορθώνουν σε χρόνο και όχι σε τιμές μέχρι στιγμής ενώ τα εβδομαδιαία γραφήματα συνεχίζουν να είναι μεν σε υπέρ αγορασμένα επίπεδα αλλά σε επιθετική τάση. Πάντα οι ταλαντώσεις δε τέτοια επίπεδα δίνουν και τις μεγαλύτερες αποδόσεις. Ο τραπεζικός συνεχίζει να έχει στοπ στο 1212 επίπεδο ενώ μία κατοχύρωση του 1250 επιπέδου θα μας δώσει σε πρώτη φάση το 1284. Την εβδομάδα που έρχεται κλείνει και το θέμα Πειραιώς που η αγορά έχει σαν μεγάλο ορόσημο.



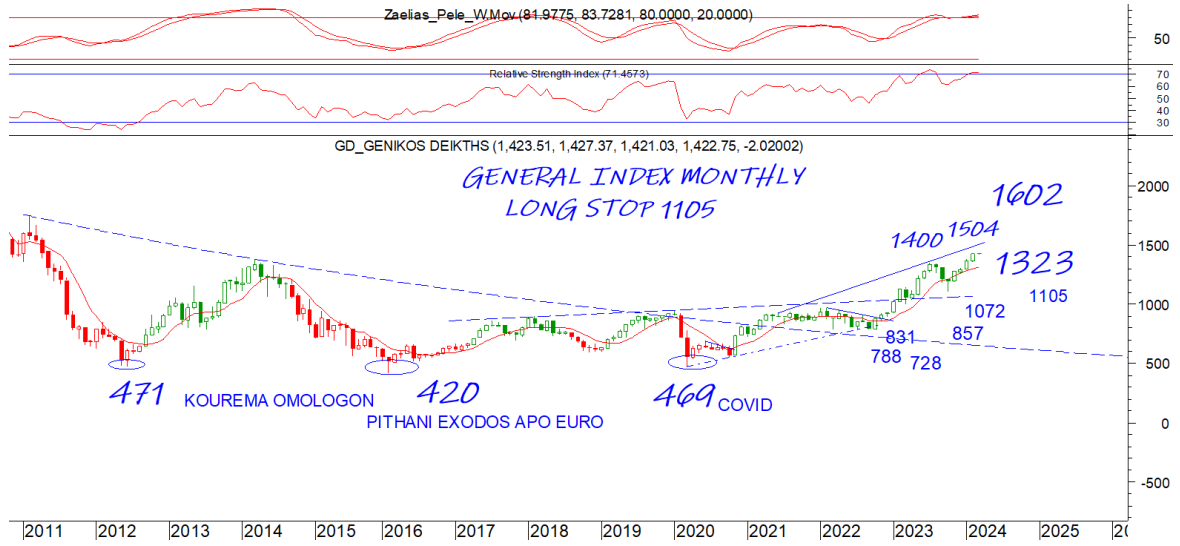


General Index | ASE

Οριακά κατάφερε να καταγράψει το 1396 και να μας το ορίσει σαν νέο στοπ δίνοντας και πάλι τα υψηλά του με ενδοσυνεδριακό νέο υψηλό. Μία κατοχύρωση του 1426 μπορεί να δώσει συνέχιση στο 1453. Κατοχύρωση του 1396 μπορεί να δοκιμάσει αν μη τι άλλο το 1369. Σε εβδομάδα και μήνα στοχεύει τις 1500 ενώ ο ταλαντωτής μας διορθώνει στην παρούσα σε χρόνο και πολύ βιαστικά σε τιμές.

DAILY POSITION LONG
STOP 1396



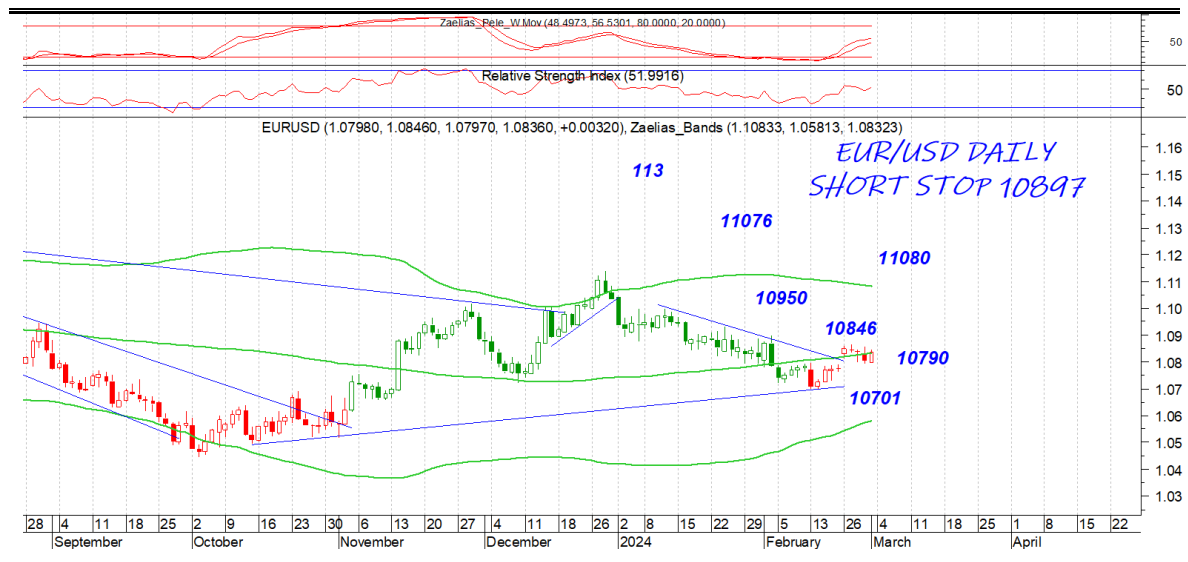


EUR.USD | spot

Θα περιμέναμε στην συνεδρίαση της Παρασκευής να κάνει ανοδικό πέταγμα παρόλα αυτά άφησε την επόμενη εβδομάδα να μας δεί-

DAILY POSITION SHORT
STOP 10897

ξει τις προθέσεις του. Κλείσιμο πάνω από το 10850 μπορεί να δώσει κίνηση στο 10950 άμεσα. Το 10790 κοντινή στήριξη που αν χαθεί τότε έχει αποφασίσει να φάει περισσότερο χρόνο θυμίζοντας πως σε κάθε περίπτωση το 107 επίπεδο είναι κύρια στήριξη



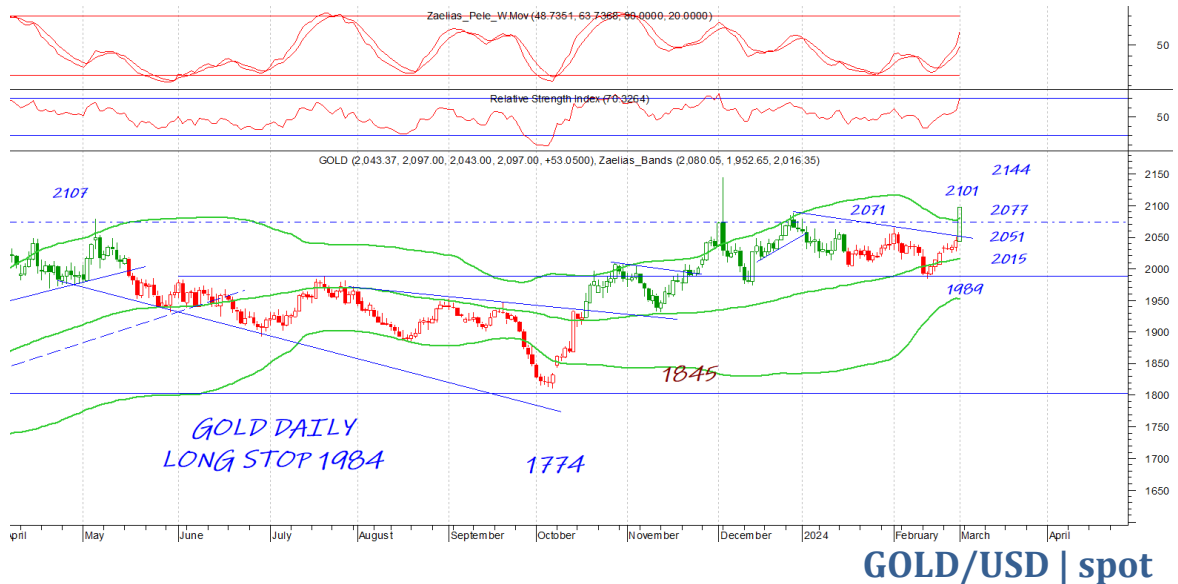
S&P 500 | spot

ο s&p έχει αφήσει εννεούς τους περισσότερους με την κίνηση του. Το 5094 είναι κο- ντινή κύρια στήριξη ενώ το 5193 είναι επό- μενος στόχος. Πλέον μένουν μόλις 2 εβδομάδες για την μεγάλη λήξη του Μαρτίου

DAILY POSITION	LONG
STOP	4946



Η τελευταία συνεδρίαση της εβδομάδας έκανε την διαφορά παίρνοντας αρκετά σποτς μαζί του από τους short. Όσο το 2077 συντηρείται σε κλείσιμο η τάση είναι επιθετική ενώ μία διόρθωση στο 2050 επίπεδο είναι ανεκτή. Το 2101 και 2144 είναι και που μόνες αντιστάσεις που έχουμε στην παρούσα μιας και μπαίνουμε και πάλι σε αχαρτογράφητα επίπεδα ιστορικών υψηλών.



DAILY POSITION	LONG
STOP	1984

Disclaimer

Το παρόν δεν αποτελεί σύσταση επενδυτικής στρατηγικής αναφορικά με χρηματοπιστωτικά μέσα ή εκδότες χρηματοπιστωτικών μέσων και δεν περιέχει την οποιαδήποτε γνώμη σχετικά με την παρούσα ή μελλοντική αξία χρηματοπιστωτικών μέσων. Πρόκειται για ένα έγγραφο που έχει συνταχθεί από την FASTFINANCE Α.Ε.Π.Ε.Υ. με σκοπό την παροχή γενικής ενημέρωσης στους πελάτες της σχετικά με την τρέχουσα κατάσταση των χρηματαγορών. Το παρόν έγγραφο διανέμεται δωρεάν και τα πνευματικά του δικαιώματα ανήκουν εξ ολοκλήρου στην FASTFINANCE Α.Ε.Π.Ε.Υ.

Οι πληροφορίες και οι απόψεις στο συγκεκριμένο έγγραφο είναι για ενημέρωση του αναγνώστη και μόνο. Η FASTFINANCE Α.Ε.Π.Ε.Υ. δεν παρέχει καμία εγγύηση σχετικά με την ακρίβεια και την πληρότητα των πληροφοριών και των εκτιμήσεων σε αυτό το έγγραφο. Οι πληροφορίες προέρχονται από πηγές που θεωρούνται αντικειμενικά αξιόπιστες, χωρίς η FASTFINANCE Α.Ε.Π.Ε.Υ. να έχει επιβεβαιώσει την εγκυρότητα των πληροφοριών και των πηγών αυτών. Στο παρόν έγγραφο υπάρχουν πληροφορίες και εκτιμήσεις οι οποίες ενδεχομένως να αναθεωρηθούν σημαντικά μετά την κυκλοφορία του συγκεκριμένου εγγράφου είτε λόγω αναθεώρησης των οικονομικών μεγεθών από τις αρμόδιες αρχές, είτε επειδή οι εκτιμήσεις αναθεωρούνται με βάση νέες εξελίξεις και τάσεις στις οικονομίες και τις αγορές.

Στο παρόν έγγραφο ενδεχομένως να γίνεται αναφορά σε συγκεκριμένα χρηματοοικονομικά στοιχεία τα οποία μπορεί να μην είναι συμβατά με τον επενδυτικό ορίζοντα και το προφίλ συγκεκριμένων επενδυτών. Η επένδυση σε ορισμένα χρηματοοικονομικά στοιχεία μπορεί να ενέχει σημαντικούς κινδύνους και κόστος ευκαιρίας.

Οι αναγνώστες του συγκεκριμένου εγγράφου είναι αποκλειστικά υπεύθυνοι στο να επιβεβαιώνουν την εγκυρότητα των παρεχομένων πληροφοριών καθώς επίσης και να ενημερώνονται για τυχόν αναθεωρήσεις οικονομικών μεγεθών και εκτιμήσεων που λαμβάνουν χώρα.

Με τη χρήση του συγκεκριμένου εγγράφου συμφωνείτε ότι η FASTFINANCE Α.Ε.Π.Ε.Υ. δεν έχει καμία ευθύνη σχετικά με ζημιές και κόστη ευκαιρίας που απορρέουν είτε άμεσα είτε έμμεσα από την αξιοποίηση του παρόντος ενημερωτικού υλικού.



Λεωφ. Αμφιθέας 23
175 64 Π. Φάληρο
T: 210 931 8901
info@fastfinance.gr