



Weekly Overview & Charts

May 4 2026

Περιεχόμενα

Greek Market Overview	1
FTSE 25 Large Cap	1
General Index ASE	6
EUR.USD spot	8
S&P 500 spot	9
Dow Jones 30 spot	
DAX 30 spot	
GOLD/USD spot	10
Disclaimer	20

Greek Market Overview

Εκροές και εισροές...

Δεύτερη πτωτική εβδομάδα με πρωταγωνιστή στην πτώση τον τραπεζικό κλάδο που ουσιαστικά οδηγεί την αγορά. Παρόλα αυτά η μεσαία κεφαλαιοποίηση έχει πάρει κεφάλι, κάτι που έχει δώσει ρευστότητα και στους μικροεπενδυτές μετά από μεγάλο διάστημα. Πλέον το παίγνιο παίζεται ανάμεσα στα μεγάλα funds, όπου άλλα ρευστοποιούν και άλλα εισέρχονται στην αγορά.

Από την άλλη, η μαμούθ ΑΜΚ της ΔΕΗ σίγουρα ανακατεύει την τράπουλα, μιας και θα τραβήξει σημαντική ρευστότητα από το σύστημα. Ο κλάδος με σημαντικά κέρδη είναι ο τραπεζικός και είναι λογικό ένα μεγάλο μέρος της ρευστότητας να έρχεται από εκεί.

Αδύναμοι κρίκοι του τελευταίου διαστήματος είναι η ALWYN, η ΜΠΕΛΑ και η Metlen Energy & Metals, μιας και έχουν κινηθεί κόντρα στο ρεύμα της αγοράς για μεγάλο χρονικό διάστημα. Σημαντικές οι εκροές και στους τρεις τίτλους, με το τελευταίο διάστημα ειδικά στους δύο τελευταίους να βλέπουμε μία σημαντική βάση, κινούμενες σε ένα εύρος τιμών, κάτι που δείχνει ότι απλά χρειάζονται μία ανοδική αφορμή για να δοκιμάσουν μία σημαντική αντίδραση. Η ALWYN, με τη σειρά της, έχει έρθει σε πολύ σημαντικά επίπεδα στήριξης χωρίς όμως ακόμα να έχει φτιάξει έναν τεχνικό σχηματισμό. Ο κατασκευαστικός κλάδος συνεχίζει να είναι παντός καιρού και μαζί με τον όμιλο ΒΙΟΧΑΛΚΟ δείχνει ότι κάνει τη διαφορά.

Στο γεωπολιτικό σκέλος δεν έχουμε κάποιες σημαντικές εξελίξεις, ενώ από τη μία ο Donald Trump δεν θέλει να ακούσει καν τους όρους του IPAN και από την άλλη μειώνει τους στρατιώτες στην περιοχή, έχοντας βρει άλλους τρόπους πίεσης απέναντι στο IPAN που σίγουρα έχει πληγεί σημαντικά οικονομικά από τον αποκλεισμό. Το παράδοξο είναι ότι πετρέλαιο και S&P 500 βρίσκονται στα υψηλά και σε ιστορικά υψηλά αντίστοιχα, με το πρώτο να έχει λόγους λόγω προσφοράς και τον δεύτερο απλά να προεξοφλεί ότι θα βρεθεί λύση σύντομα. Αυτό είναι ένα χαρακτηριστικό παράδειγμα ότι δεν μπορούμε να κερδίσουμε την αγορά με βάση τα νέα και μόνο. Από την άλλη το ΝΑΤΟ φαίνεται να διαλύεται, τουλάχιστον μέχρι να δούμε τις εξελίξεις, γεγονός που αναγκάζει την Ευρώπη να επενδύσει μεγάλα κεφάλαια και μάλιστα βιαστικά αν θέλει να δημιουργήσει μία σοβαρή αμυντική συμμαχία. Η Ελλάδα είναι ίσως από τις λίγες χώρες που είναι εξοπλισμένη και έτοιμη σε σχέση με τις άλλες ευρωπαϊκές χώρες, κάτι που την καθιστά σοβαρό σύμμαχο ακόμα και για μεγάλες ευρωπαϊκές δυνάμεις.

Μπορεί η Christine Lagarde και ο Jerome Powell να μην ανέβασαν επιτόκια, μιας και θέλουν να δώσουν χρόνο και να δουν με μεγαλύτερη προσοχή τα απόνερα της κρίσης, παρόλα αυτά ο πληθωρισμός συνεχίζει να προβληματίζει τις οικονομίες. Όσο πιο γρήγορα ξεκαθαρίσει η κατάσταση, τόσο πιο γρήγορα θα μπορέσουμε να ισορροπήσουμε τις απώλειες. Να θυμίσουμε ότι η θητεία του Powell τελείωσε και περιμένουμε να δούμε την επόμενη μέρα.

Τεχνικά τώρα έχουμε μία μεικτή εικόνα, μιας και από τη μία έχουμε έναν τραπεζικό κλάδο να έχει συνολικά δώσει ημερήσια έξοδο εδώ και μέρες και να συνεχίζει να πιέζεται,

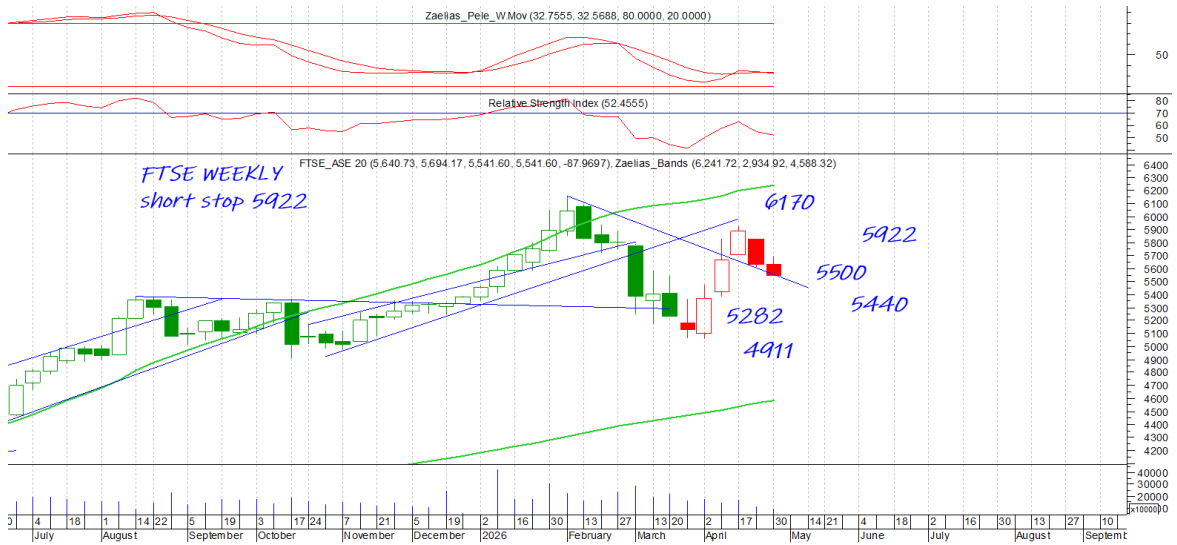
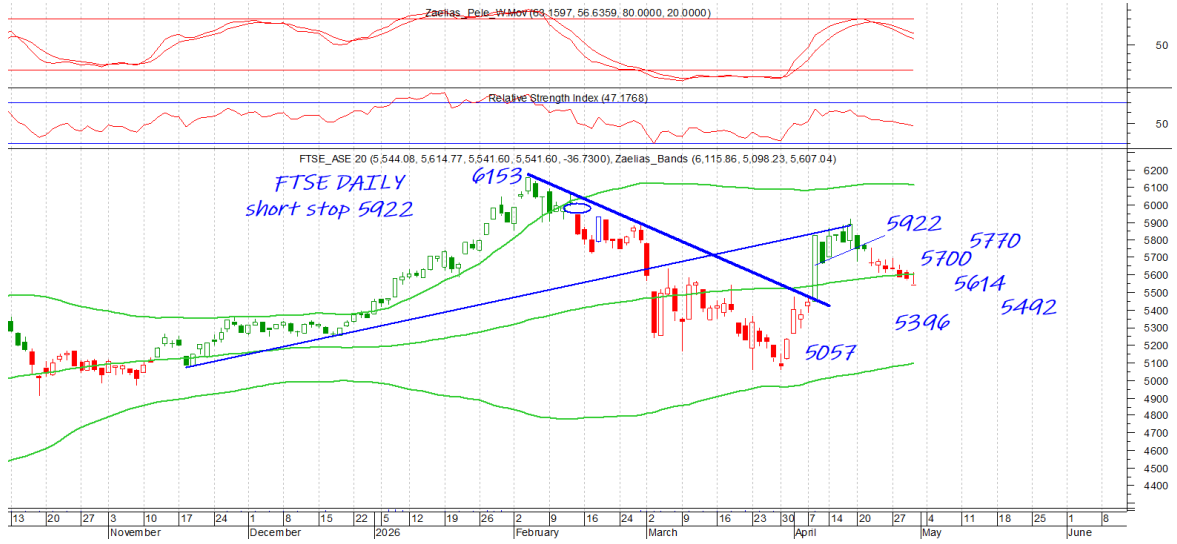
και από την άλλη τους περισσότερους τίτλους της υπόλοιπης αγοράς μαζί με τον ΓΔ να συντηρούν τα Long τους. Μένει να δούμε αν ο τραπεζικός θα ακολουθήσει την υπόλοιπη αγορά ή αν η υπόλοιπη αγορά θα ακολουθήσει τον τραπεζικό. Η απώλεια του 2214 ήταν σημαντική και για τον ΓΔ, που αν θέλει να πείσει θα πρέπει άμεσα να καταφέρει να πάρει κλεισίματα πάνω από το επίπεδο. Το 2187 που κλείσαμε και το 2165 είναι κοντινές στηρίξεις. Όλα δείχνουν ότι η κίνηση είναι διορθωτική πριν δοκιμάσει και πάλι μία νέα ανοδική προσπάθεια, παρόλα αυτά τα σήματα και τα νούμερα είναι για να τα ακολουθούμε. Σε εβδομάδα χρειάζεται να κλείσουμε πάνω από τα πρόσφατα υψηλά για να δούμε μία νέα τάση, ενώ σε μηνιαίο γράφημα αντέχουμε όσο συντηρούμε το 1998 που καταγράψαμε πρόσφατα.

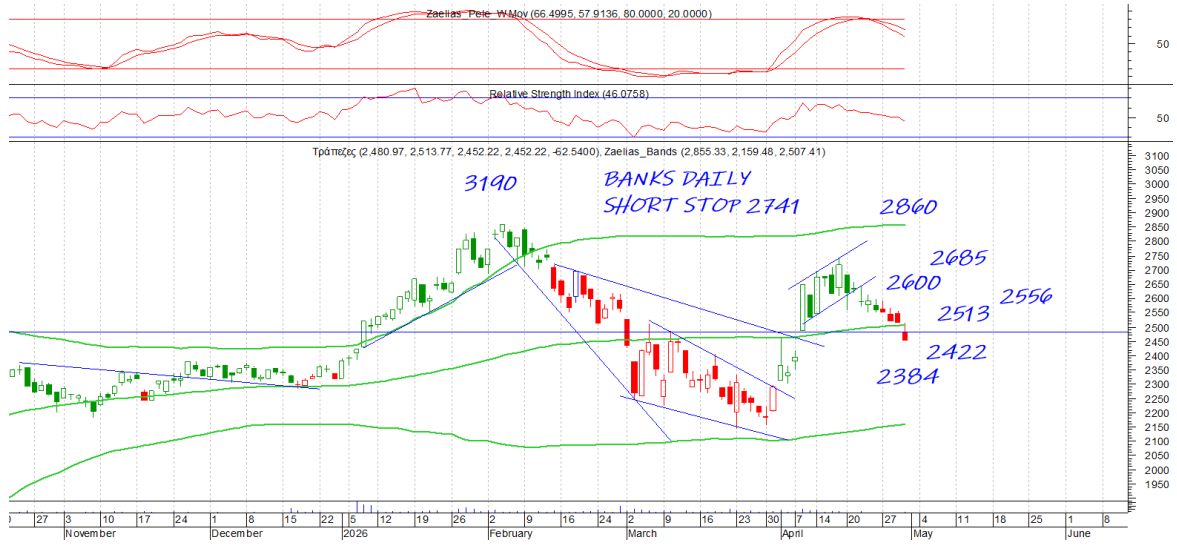
Υπενθυμίζουμε ότι καθημερινά, στην ομάδα μας στο **Viber**, σχολιάζουμε και αναλύουμε επιλεγμένες μετοχές σε πραγματικό χρόνο. Εκεί εντοπίζουμε πιθανές σημαντικές κινήσεις εντός της συνεδρίασης, ενώ παράλληλα αναλύουμε τη συνολική εικόνα της αγοράς.

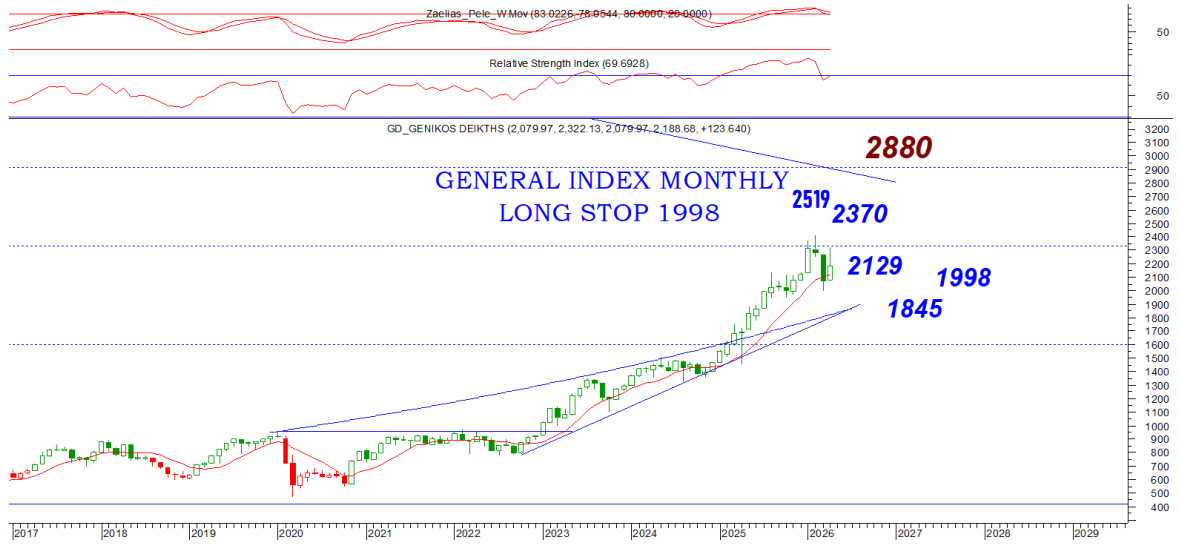


<https://invite.viber.com/?g2=AQB7m1j59sLvAlDnkMHtgk6GuNep1h5isWg9amOGiuzHrkOQW6BrvVQ3IIYwHMvh&lang=el>

FTSE 25 | Large Cap

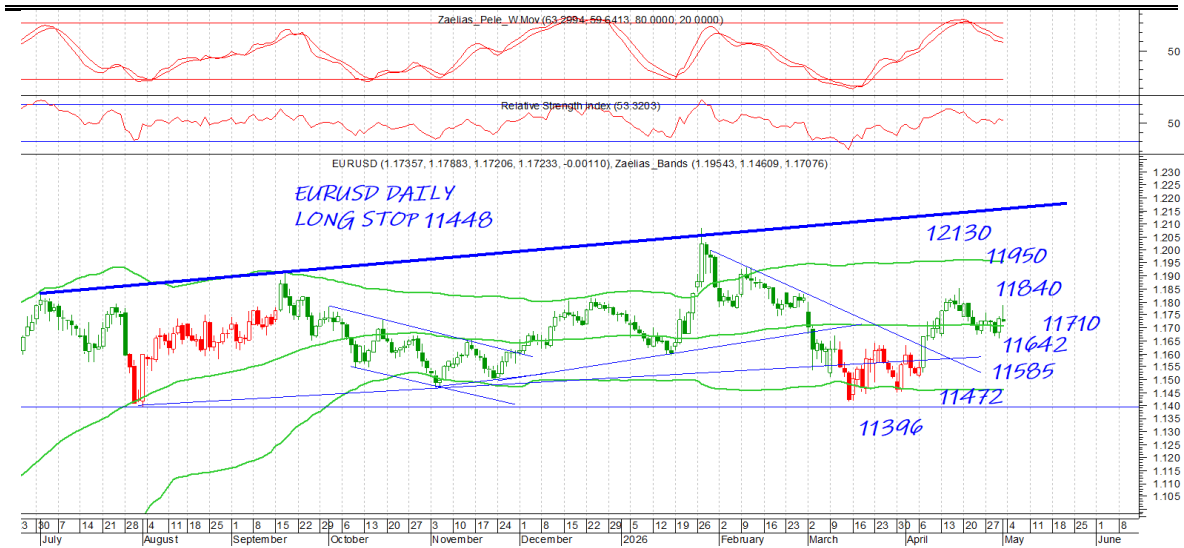






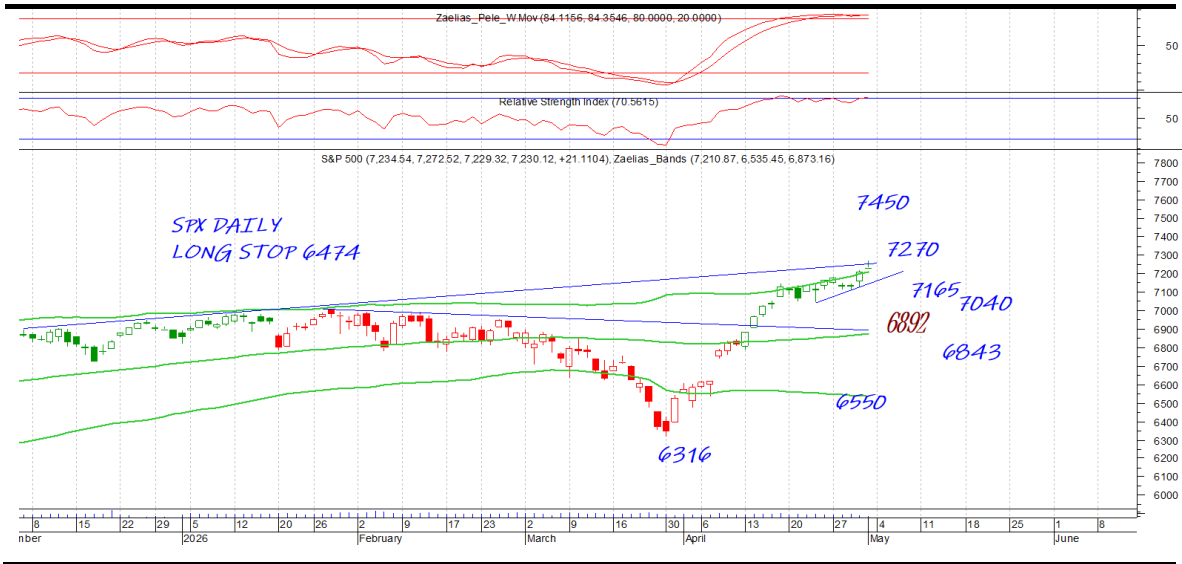
EUR.USD | spot

DAILY POSITION LONG
STOP 11448



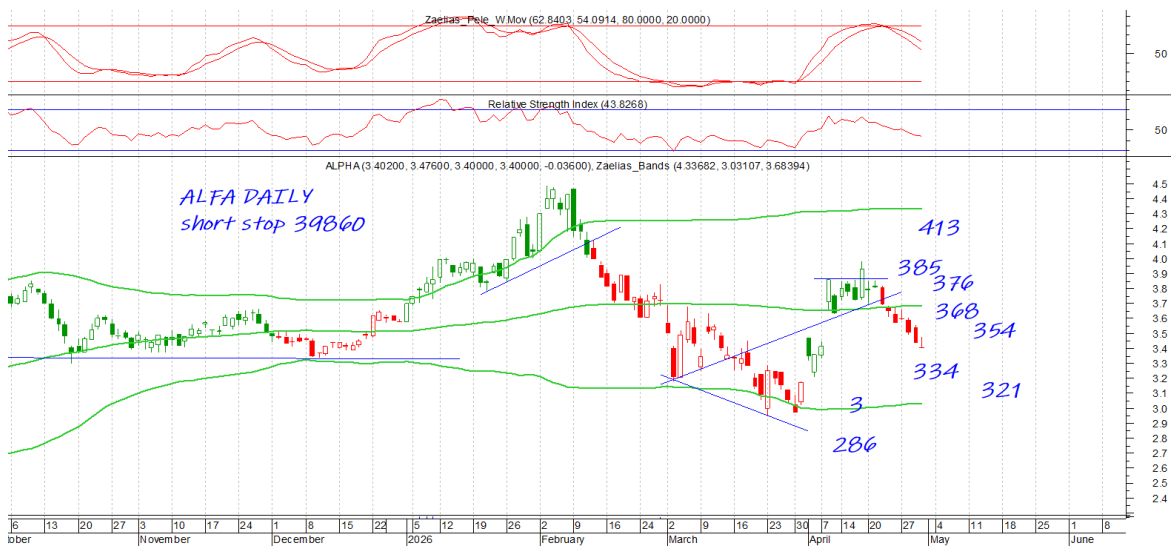
S&P 500 | spot

DAILY POSITION SHORT
STOP 6845



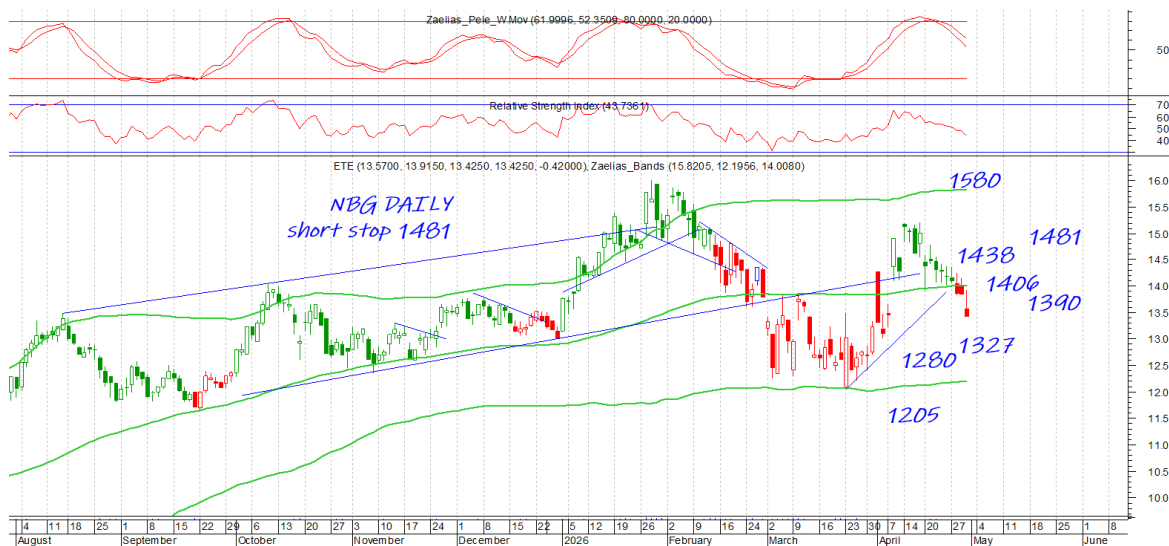
ALFA | spot

DAILY POSITION



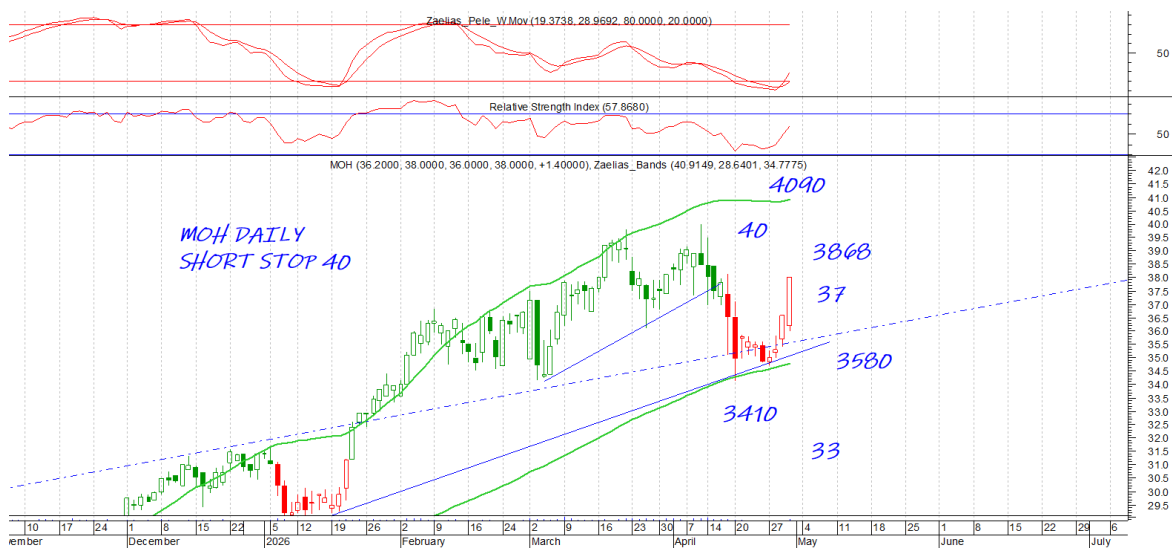
ETE | spot

DAILY POSITION



MOH | spot

DAILY POSITION	LONG
STOP	3732



GEKTERNA | spot

DAILY POSITION



DEI | spot

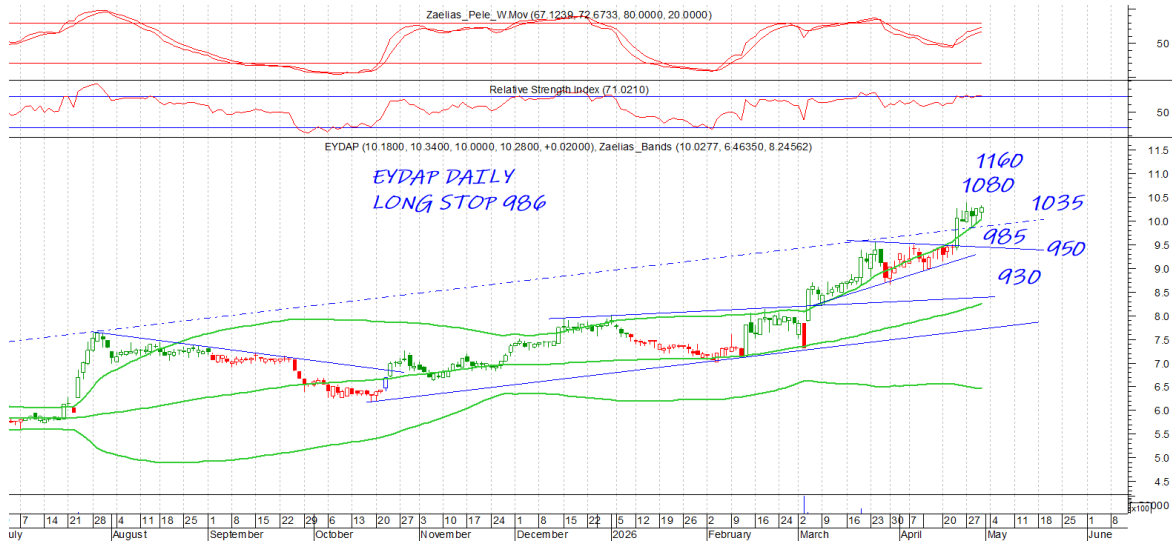
DAILY POSITION



bylot | spot



eydap |



ΦΟΥΡΛΗΣ



Disclaimer

Το παρόν δεν αποτελεί σύσταση επενδυτικής στρατηγικής αναφορικά με χρηματοπιστωτικά μέσα ή εκδότες χρηματοπιστωτικών μέσων και δεν περιέχει την οποιαδήποτε γνώμη σχετικά με την παρούσα ή μελλοντική αξία χρηματοπιστωτικών μέσων. Πρόκειται για ένα έγγραφο που έχει συνταχθεί από την FASTFINANCE Α.Ε.Π.Ε.Υ. με σκοπό την παροχή γενικής ενημέρωσης στους πελάτες της σχετικά με την τρέχουσα κατάσταση των χρηματαγορών. Το παρόν έγγραφο διανέμεται δωρεάν και τα πνευματικά του δικαιώματα ανήκουν εξ ολοκλήρου στην FASTFINANCE Α.Ε.Π.Ε.Υ.

Οι πληροφορίες και οι απόψεις στο συγκεκριμένο έγγραφο είναι για ενημέρωση του αναγνώστη και μόνο. Η FASTFINANCE Α.Ε.Π.Ε.Υ. δεν παρέχει καμία εγγύηση σχετικά με την ακρίβεια και την πληρότητα των πληροφοριών και των εκτιμήσεων σε αυτό το έγγραφο. Οι πληροφορίες προέρχονται από πηγές που θεωρούνται αντικειμενικά αξιόπιστες, χωρίς η FASTFINANCE Α.Ε.Π.Ε.Υ. να έχει επιβεβαιώσει την εγκυρότητα των πληροφοριών και των πηγών αυτών. Στο παρόν έγγραφο υπάρχουν πληροφορίες και εκτιμήσεις οι οποίες ενδεχομένως να αναθεωρηθούν σημαντικά μετά την κυκλοφορία του συγκεκριμένου εγγράφου είτε λόγω αναθεώρησης των οικονομικών μεγεθών από τις αρμόδιες αρχές, είτε επειδή οι εκτιμήσεις αναθεωρούνται με βάση νέες εξελίξεις και τάσεις στις οικονομίες και τις αγορές.

Στο παρόν έγγραφο ενδεχομένως να γίνεται αναφορά σε συγκεκριμένα χρηματοοικονομικά στοιχεία τα οποία μπορεί να μην είναι συμβατά με τον επενδυτικό ορίζοντα και το προφίλ συγκεκριμένων επενδυτών. Η επένδυση σε ορισμένα χρηματοοικονομικά στοιχεία μπορεί να ενέχει σημαντικούς κινδύνους και κόστος ευκαιρίας.

Οι αναγνώστες του συγκεκριμένου εγγράφου είναι αποκλειστικά υπεύθυνοι στο να επιβεβαιώνουν την εγκυρότητα των παρεχομένων πληροφοριών καθώς επίσης και να ενημερώνονται για τυχόν αναθεωρήσεις οικονομικών μεγεθών και εκτιμήσεων που λαμβάνουν χώρα.

Με τη χρήση του συγκεκριμένου εγγράφου συμφωνείτε ότι η FASTFINANCE Α.Ε.Π.Ε.Υ. δεν έχει καμία ευθύνη σχετικά με ζημιές και κόστη ευκαιρίας που απορρέουν είτε άμεσα είτε έμμεσα από την αξιοποίηση του παρόντος ενημερωτικού υλικού.



Λεωφ. Αμφιθέας 23
175 64 Π. Φάληρο
T: 210 931 8901
info@fastfinance.gr