



Weekly Overview & Charts

DECEMBER 4 2023

Περιεχόμενα

Greek Market Overview	1
FTSE 25 Large Cap	1
General Index ASE	5
EUR.USD spot	7
S&P 500 spot	8
Dow Jones 30 spot	
DAX 30 spot	
GOLD/USD spot	9
Disclaimer	10

Greek Market Overview

Πλέον και η FITCH ανέβηκε στο τρένο.

Πλέον μπήκαμε στον τελευταίο μήνα του χρόνου με μία χρονιά που έχει μοιράσει σημαντικά κέρδη στους συμμετέχοντες. Η Fitch ήρθε να ακολουθήσει τον s&p και να δώσει το BBB- γεγονός που οδηγεί στην ανάκτηση της επενδυτικής βαθμίδας για την οικονομία. Θυμίζουμε ότι πλέον έχουμε 2 από τους μεγάλους που μας έχουν εντάξει στην επενδυτική βαθμίδα ενώ οι μικρότεροι οίκοι DBRS, Scope Ratings και R&I μας είχαν εντάξει νωρίτερα. Πλέον και με την βούλα τα Ελληνικά ομόλογα είναι στο στόχαστρο των επενδυτών. Ήδη οι τιμές έχουν προεξοφλήσει το γεγονός παρόλα αυτά πλέον οι αγοραστές αυξάνονται σε κάθε περίπτωση έχοντας μάλιστα διάρκεια στον χρόνο χωρίς μεγάλα σκαμπανεβάσματα.

Ουσιαστικά η χώρα πλέον έχει την μεγαλύτερη μείωση του χρέους, μειώνει ακόμα περισσότερο το κόστος δανεισμού της ενώ παράλληλα υπέρ αποδίδει σε ανάπτυξη σε σχέση με όλες της υπόλοιπες χώρες της Ευρωζώνης. Ο τραπεζικός κλάδος πλέον μπορεί να δανείζει πιο εύκολα και με καλύτερο κόστος ενώ η αξιοπιστία της χώρας βρίσκεται στο καλύτερο επίπεδο των τελευταίων 20 ετών. Το χρηματιστήριο ακολουθεί και μάλιστα με αργά και σταθερά βήματα με τα placements των τραπεζών να παίζουν τον ρόλο τους ενώ ανοίγει ο δρόμος για μία ακόμα μία πετυχημένη χρηματιστηριακή χρονιά μιας και όπως όλα δείχνουν δύσκολα θα μας λείπουν τα καλά νέα και αναβαθμίσεις. Σίγουρα οι εξωγενείς παράγοντες μπορεί να προβληματίσουν αυτό όμως δεν σημαίνει ότι το Ελληνικό χρηματιστήριο έχει να φοβηθεί κάτι με τόσο θετικά δεδομένα. Το road show του Λονδίνου είναι άκρα πετυχημένο μιας και συζητήθηκε ακόμα περισσότερο μετά από αυτό που συνέβη με τον πρωθυπουργό της Αγγλίας. Μόνο αρνητικό δεδομένο είναι η πτώση του τζίρου που περιμέναμε-νουμε να είναι αισθητά υψηλότερος σε καθημερινή βάση κάτι που δεν συνέβη στο ξεκίνημα του μήνα. Σίγουρα αυτό έχει να κάνει με την μικρή κίνηση των μετοχών μιας και η εβδομάδα έκλεισε με κέρδη από 1-2% στους κλαδικούς χωρίς ιδιαίτερες διακυμάνσεις. Μία ανοδική έξαρση ή και μία διόρθωση που δύσκολα έρχεται θα αυξήσει

σίγουρα τζίρο και ενδιαφέρον παρόλα αυτά στις αγορές, οι αργές κινήσεις είναι και πιο συμπαγείς και bull χαρακτήρα.

Στο άμεσα μέλλον έχουμε να περιμένουμε τα Placements σε ΕΛΠΕ και ΠΕΙΡΑΙΩΣ ενώ δεν αποκλείεται να δούμε πακέτα σε αρκετούς τίτλους. Από την άλλη μην ξεχνάμε την πολυπόθητη είσοδο του Ελ. Βενιζέλου στην αγορά.

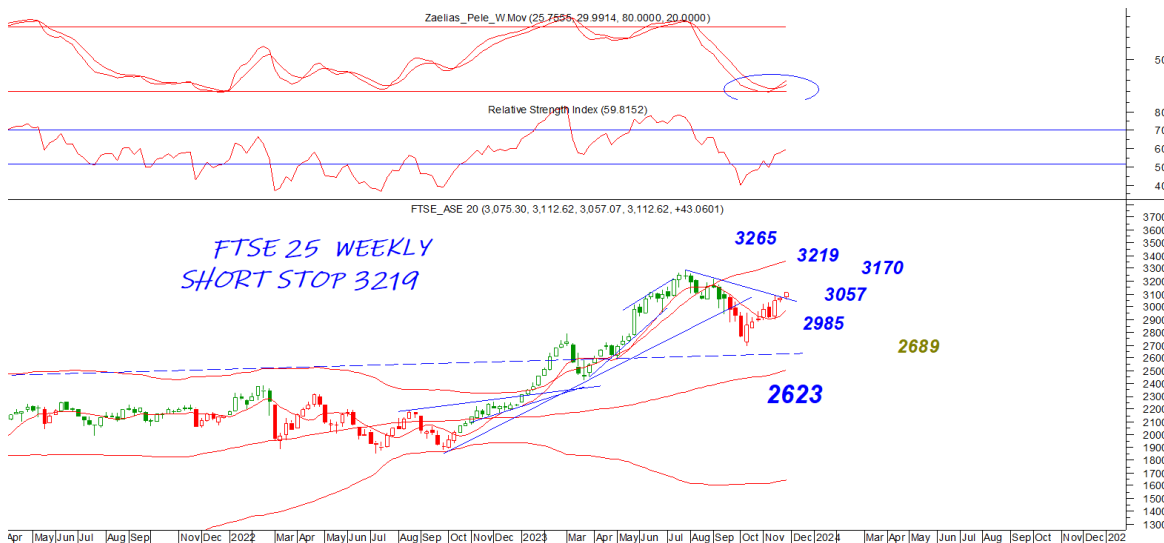
Τεχνικά τώρα η τάση παραμένει κραταιά με την ζώνη του 1300 σε πρώτη και του 1350 σε δεύτερη να είναι τα κοντινά μας επίπεδα. Η μεγάλη εικόνα πάντως δείχνει ότι το 2024 θα μπορούσε να στοχεύσει στην ζώνη των 1600 μονάδων. Το 1255 επίπεδο έχει γίνει βραχυπρόθεσμη στήριξη στην παρούσα.

Στα στατιστικά για το 2023 ο ΓΔ κερδίζει 37,68%, ο Ftse25 38,25%, ο τραπεζικός 66,84% και ο ftsem 50,10%. Από τις επιλογές μας πρωταθλητής έτους είναι η ΙΝΤΡΑΚΑΤ με 138% απόδοση με την CENERGY 135%. Πιο πίσω ο Μυτιλι με 80% και η ΙΝΤΕΑΛ με 71%. Οι επιλογές μας υπέρ αποδίδουν έναντι του ΓΔ με 8,08% με την απόδοση τους για το 2023 να είναι 45,75%.

Μένει ο Δεκέμβριος για να καταγραφεί το ακριβές “σκορ” για τον ΓΔ με την αγορά μας να καταγράφει μετά από πολλά χρόνια ρεκόρ απόδοσης στις αγορές με σταθερό νόμισμα. Δεν βλέπουμε κάποιο λόγο να μπορέσει να ανακοπεί η καλή εικόνα της χρηματαγοράς αντιθέτως μπορεί να προσελκύει καθημερινά νέους Έλληνες και ξένους επενδυτές. Οι περισσότερες εταιρίες έχουν στο συρτάρι τους Projects ανάπτυξης ενώ η πραγματική οικονομία θυμίζει άλλες εποχές και μάλιστα ακόμα χωρίς σοβαρούς δανεισμούς.

FTSE 25 | Large Cap

Η ζώνη του 3070 είναι κοντινή στήριξη στην παρούσα με επόμενο στόχο το 3215. Μία κατοχύρωση και μόνο του πρώτου θα μπορούσε να βγάλει μεγαλύτερη διόρθωση με το 3026 να είναι κύρια στήριξη. Ο τραπεζικός έχει κοντινή στήριξη στο 1082 επίπεδο και μόνο κατοχύρωση θα μπορούσε να δώσει μεγαλύτερη διόρθωση με το 1044 κύρια στήριξη. Ουσιαστικός επόμενος κοντινός μας στόχος το 1122



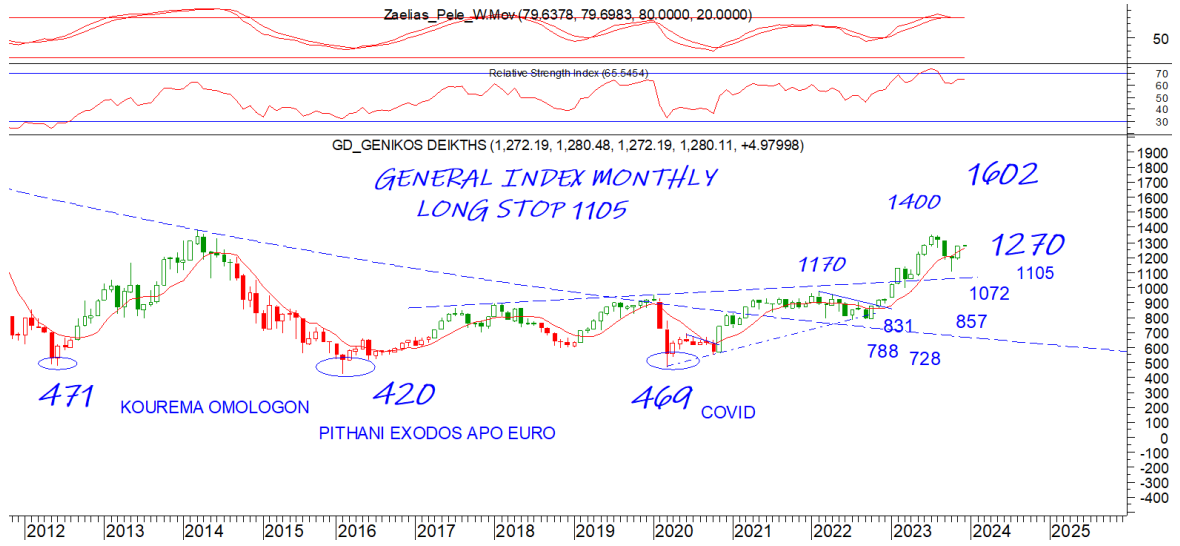


General Index | ASE

Η ζώνη του 1300 είναι επόμενη κοντινή αντίσταση με το 1343 επόμενο σοβαρό στόχο που είναι και η ζώνη του παλαιού υψηλού. Το 1255 και 1244 είναι στηρίξεις στην παρούσα.

DAILY POSITION LONG
STOP 1196





EUR.USD | spot

η διόρθωση ήρθε από το 110 επίπεδο με το 10860-10880 να είναι στήριξη και επίπεδο που θα μπορούσε να δώσει κίνηση στο 110 ή το 11050. Μια κατοχύρωση του 10860 θα μπορούσε να μας δώσει το 10760

DAILY POSITION	LONG
STOP	10496



S&P 500 | spot

Ο s&p μπήκε στην ζώνη στόχο μας 4600-4634 που θέλει προσοχή και που κατοχύρωση και μόνο θα μπορούσε να δοκιμάσει κίνηση στο 4800. Το 4554 είναι κοντινή στήριξη που μόνο διάσπαση θα μπορούσε να μας φέρει στο 4520 ή το 4465

DAILY POSITION	LONG
STOP	4103



Όσο κλείνει πάνω από το 2030 η τάση είναι επιθετική με το 2075 επόμενο στόχο. Μία κατοχύρωση του 2030 μπορεί να μας φέρει στην ζώνη του 1991



GOLD/USD | spot

DAILY POSITION	LONG
STOP	1931

Disclaimer

Το παρόν δεν αποτελεί σύσταση επενδυτικής στρατηγικής αναφορικά με χρηματοπιστωτικά μέσα ή εκδότες χρηματοπιστωτικών μέσων και δεν περιέχει την οποιαδήποτε γνώμη σχετικά με την παρούσα ή μελλοντική αξία χρηματοπιστωτικών μέσων. Πρόκειται για ένα έγγραφο που έχει συνταχθεί από την FASTFINANCE Α.Ε.Π.Ε.Υ. με σκοπό την παροχή γενικής ενημέρωσης στους πελάτες της σχετικά με την τρέχουσα κατάσταση των χρηματαγορών. Το παρόν έγγραφο διανέμεται δωρεάν και τα πνευματικά του δικαιώματα ανήκουν εξ ολοκλήρου στην FASTFINANCE Α.Ε.Π.Ε.Υ.

Οι πληροφορίες και οι απόψεις στο συγκεκριμένο έγγραφο είναι για ενημέρωση του αναγνώστη και μόνο. Η FASTFINANCE Α.Ε.Π.Ε.Υ. δεν παρέχει καμία εγγύηση σχετικά με την ακρίβεια και την πληρότητα των πληροφοριών και των εκτιμήσεων σε αυτό το έγγραφο. Οι πληροφορίες προέρχονται από πηγές που θεωρούνται αντικειμενικά αξιόπιστες, χωρίς η FASTFINANCE Α.Ε.Π.Ε.Υ. να έχει επιβεβαιώσει την εγκυρότητα των πληροφοριών και των πηγών αυτών. Στο παρόν έγγραφο υπάρχουν πληροφορίες και εκτιμήσεις οι οποίες ενδεχομένως να αναθεωρηθούν σημαντικά μετά την κυκλοφορία του συγκεκριμένου εγγράφου είτε λόγω αναθεώρησης των οικονομικών μεγεθών από τις αρμόδιες αρχές, είτε επειδή οι εκτιμήσεις αναθεωρούνται με βάση νέες εξελίξεις και τάσεις στις οικονομίες και τις αγορές.

Στο παρόν έγγραφο ενδεχομένως να γίνεται αναφορά σε συγκεκριμένα χρηματοοικονομικά στοιχεία τα οποία μπορεί να μην είναι συμβατά με τον επενδυτικό ορίζοντα και το προφίλ συγκεκριμένων επενδυτών. Η επένδυση σε ορισμένα χρηματοοικονομικά στοιχεία μπορεί να ενέχει σημαντικούς κινδύνους και κόστος ευκαιρίας.

Οι αναγνώστες του συγκεκριμένου εγγράφου είναι αποκλειστικά υπεύθυνοι στο να επιβεβαιώνουν την εγκυρότητα των παρεχομένων πληροφοριών καθώς επίσης και να ενημερώνονται για τυχόν αναθεωρήσεις οικονομικών μεγεθών και εκτιμήσεων που λαμβάνουν χώρα.

Με τη χρήση του συγκεκριμένου εγγράφου συμφωνείτε ότι η FASTFINANCE Α.Ε.Π.Ε.Υ. δεν έχει καμία ευθύνη σχετικά με ζημιές και κόστη ευκαιρίας που απορρέουν είτε άμεσα είτε έμμεσα από την αξιοποίηση του παρόντος ενημερωτικού υλικού.



Λεωφ. Αμφιθέας 23
175 64 Π. Φάληρο
T: 210 931 8901
info@fastfinance.gr