



Weekly Overview & Charts

FEBRUARY 5 2024

Περιεχόμενα

Greek Market Overview	1
FTSE 25 Large Cap	1
General Index ASE	5
EUR.USD spot	7
S&P 500 spot	8
Dow Jones 30 spot	
DAX 30 spot	
GOLD/USD spot	9
Disclaimer	10

Greek Market Overview

Οργασμός ζήτηση Ελληνικών assets παράλληλα με νέο υψηλό 10ετίας.

Όταν ακόμα μια εβδομάδα μοιράζει κέρδη στον ftse 2% και στον τραπεζικό πάνω από 5% και από αρχές του χρόνου αντίστοιχα τα κέρδη να είναι 8% και 14% αντίστοιχα μιλάμε για ακόμα ένα έτος που έχει ξεκινήσει με τις καλύτερες των προϋποθέσεων. Από την άλλη η αγορά κατάφερε να αφήσει πίσω της το καταραμένο 1379 του 2014 και να καταγράψει νέο υψηλό 13ετίας ενώ παράλληλα πέτυχε μία μεγάλη εισαγωγή μετά από πάνω από 25 χρόνια τότε μιλάμε για τεράστια επιτυχία. Η υπέρ κάλυψη του Ελ. Βενιζέλου ξεπέρασε κάθε προηγούμενο με την υπερκάλυψη να θυμίζει εποχές 1999 τότε που όλοι έσπευδαν να γραφτούν σε νέες εισαγωγές μόνο και μόνο για να πάρουν 10 τεμάχια. Η επιτυχία είναι ακόμα μεγαλύτερη μιας και η διαφήμιση που έγινε προς το ευρύ επενδυτικό κοινό που δεν συμμετέχει ενεργά στην αγορά είναι τεράστια . Μέρος αυτών των κεφαλαίων θα παραμείνουν στην αγορά ενώ σίγουρα θα υπάρξει σημαντική προσέλκυση νέων.

Είμαστε σε μία φάση που την περιμέναμε να έρθει αργά ή γρήγορα και φαίνεται να έρχεται ακόμα πιο γρήγορα από το αναμενόμενο. Σίγουρα οι σταθεροί επενδυτές που ασχολούνται με την αγορά πρέπει να συνεχίσουν να κινούνται με τις ίδιες αρχές ακόμα και σε ένα τέτοιο περιβάλλον, Είμαστε σε μία φάση που οι απαισιόδοξοι αρχίζουν και γίνονται τσύροι και οι αισιόδοξοι αρχίζουν να ανησυχούν τουλάχιστον βραχυπρόθεσμα. Έχουμε πολλές φορές σχολιάσει ότι πρέπει να κινούμαστε ακριβώς ανάποδα στην αγορά μιας και πάντα οι ευκαιρίες πάντα έρχονται και οι περισσότεροι εκεί πετάνε χαρτιά δίχως αύριο. Από την άλλη επειδή δεν ξέρουμε το μέγεθος των ξένων που ασχολούνται και θα συνεχίσουν να επενδύουν στην αγορά καλό θα ήταν να λειτουργήσουμε με τα στοπ που ο καθένας χρησιμοποιεί χωρίς να αφήσουμε την ψυχολογία να μας επηρεάσει. Μην ψάχνετε να δικαιολογήσετε αυτά που βλέπετε να συμβαίνουν ούτε να διαβάζετε τα οικονομία “παραπολιτικά” πιστεύοντας ότι θα μοιράσουν χρήμα. Άλλωστε η αγορά μας έχει μέσα σε ημερήσιο γράφημα και στις περισσότερες περιπτώσεων και σε Intraday από τις

23/10/23 χωρίς να μας έχει απογοητεύσει ή φοβίσει μέχρι σήμερα. Τώρα αν οι περισσότεροι προσπαθούν να κερδίσουν την αγορά πηδώντας από το ένα χαρτί στο άλλο σίγουρα α)χάνουν αποδόσεις και β) εύκολα στο γύρισμα θα πανικοβληθούν μιας και θα βρεθούν με χαρτιά στα χέρια που θα γράψουν γρήγορα ζημιά.

Τεχνικά τώρα δύσκολα κάποιος θα βρει σοβαρές μεσοπρόθεσμες αντιστάσεις στην αγορά μιας και δρόμος έχει ανοίξει ξεκάθαρα για πολύ υψηλότερα. Ο τραπεζικός είναι αυτός που κάνει την διαφορά μιας και δεν έχει καμία σχέση με τις τιμές του ΓΔ και μάλιστα τον έχει κρατήσει πολύ χαμηλά λόγω ειδικά της ανακεφαλαιοποίησης τους 2016 αλλά και του 2012. Έτσι λοιπόν ο ΓΔ είναι περισσότερο “έρμαιο” του τραπεζικού. Μην ξεχνάμε πως πλησιάζει το placement της Πειραιώς που έσπευσε να βγάλει και νωρίτερα αποτελέσματα. Άλλωστε το μέγεθος του ενδιαφέροντος για το placement στην Νέα Υόρκη ήταν πολύ παραπάνω από το αναμενόμενο εκπλήσσοντας τους πάντες. Οι ξένοι κάνουν πως και πώς να μπουν σε πακέτα μία τιμής μιας και όπως έχουμε πει ότι αν αποφασίσουν να αγοράσουν στο ταμπλό η αγορά θα εκτιναχθεί σε τιμές. Όχι πως αυτό δεν θα γίνει όταν τα πακέτα πάνε σε δυνατά χέρια. Σε ημερήσιο γράφημα τώρα η ζώνη του 1400 είναι ένας σημαντικός μας στόχος τουλάχιστον βραχυπρόθεσμα ενώ αν καταφέρουμε να κάτσουμε πάνω από το επίπεδο η συνέχιση είναι δεδομένη. Το 1362 είναι κοκτινή μας στήριξη με κύρια την ζώνη του 1340 θυμίζοντας παράλληλα ότι το στοπ μας στην παρούσα είναι στο 1319 με πολλές πιθανότητες να ανέβει αισθητά. Ο τραπεζικός λογικά μέχρι και το Placement δεν θα προβληματιστεί και ειδικά όσο συντηρεί το 1194 σε κλείσιμο στοχεύει στο 1266. Επειδή μας αρέσουν τα στατιστικά το περσινό NEW YEAR RALLY τελείωσε τέλος Φεβρουαρίου βγάζοντας την πρώτη σοβαρή διόρθωση του έτους.

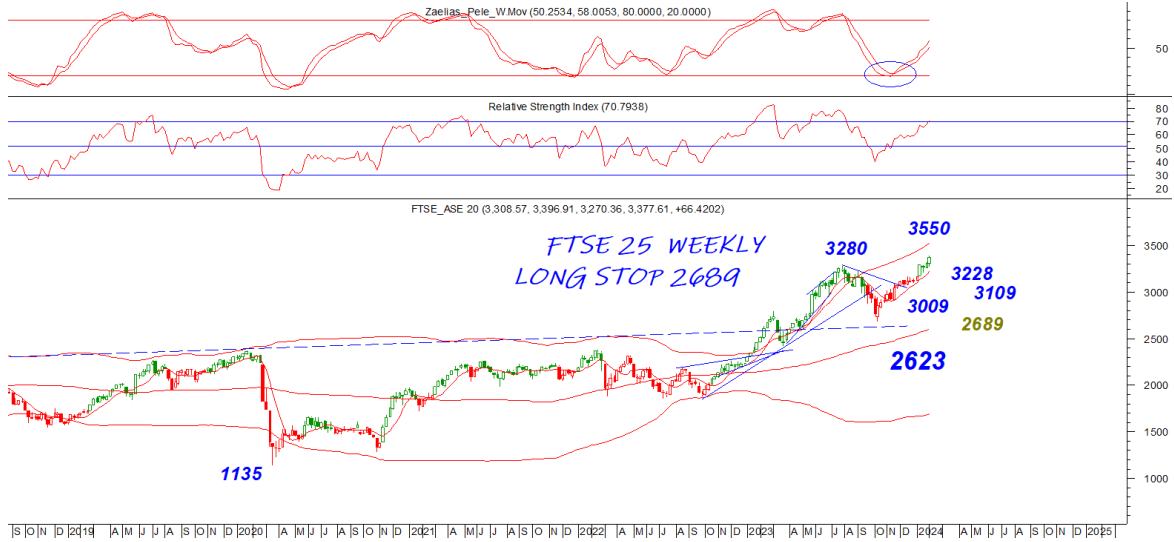
Στα στατιστικά για το 2024 ο ΓΔ κερδίζει 7,10%, ο Ftse25 8,16%, ο τραπεζικός 14,04% και ο ftsem με 3,85%. Οι επιλογές μας τρέχουν με 8,55% υπέρ αποδίδοντας του ΓΔ με 1,45%. Πρώτη σε απόδοση είναι η ΕΛΧΑ με 26% με την μητρική ΒΙΟΧΑΛΚΟ να ακολουθεί με 22% και την PERFORMANCE, EUROBANK , ALPHA και ΕΘΝΙΚΗ να είναι κοντά στο 13%.

Μπορεί να είμαστε φειδωλοί σε σχολιασμούς τίτλων παρόλα αυτά σε μία τέτοια αγορά όλοι πετυχαίνουν κινήσεις αλλά πολύ δύσκολα αποδόσεις. Οπότε θεωρούμε

προτιμότερο να προσπαθούμε να βοηθήσουμε στο δεύτερο κομμάτι μιας και το κέρδος είναι και το βασικό μέλημα σκοπός του επενδυτή ή του trader.

FTSE 25 | Large Cap

Αν ο ftse καταφέρνει κλεισίματα πάνω από το 3372 η τάση είναι επιθετική αν και τα κερύ της Παρασκευής δεν είχε και το καλύτερο κλείσιμο. Επειδή ουσιαστικό επόμενο επίπεδο είναι στην ζώνη των 3700 καλό θα ήταν να ακολουθήσουμε τα stop μας Το 3318 είναι κοντινή στήριξη με το 3273 επόμενο και το stop ακόμα αισθητά χαμηλά στο 3200 με πολλές πιθανότητες να ανέβει αισθητά. Ο τραπεζικός κάνει την διαφορά στην αγορά και όσο κλείνει πάνω από το 1194 έχει επιθετική τάση με επόμενο στόχο το 1266. Κατοχύρωση του 1194 σε κλείσιμο μπορεί να μας φέρει στο 1169 με το stop μας στην παρούσα να είναι στο 1125 σε κλείσιμο ημέρας.

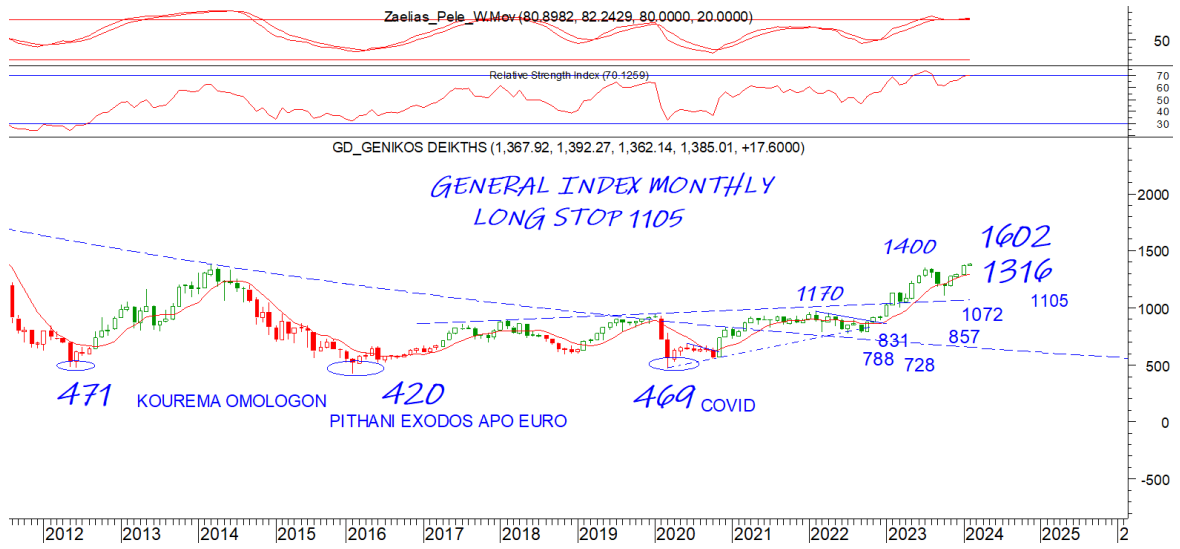


General Index | ASE

Με πολύ αισιόδοξο αέρα και νέο ιστορικό υψηλό 14ετίας πλησιάζουμε στον στόχο της ζώνης του 1400. Μία κατοχύρωση σε κλείσιμο μπορεί να δώσει συνέχιση της κίνησης. Το 1362 είναι κοντινή σημαντική στήριξη που διάσπαση και μόνο μπορεί να μας φέρει στο 1346 με το στοπ μας ακόμα στο 1319 με πολλές πιθανότητες να ανέβει αισθητά τις επόμενες μέρες. Αξίζει να παρατηρούμε και το εβδομαδιαίο και μηνιαίο γράφημα μας για να δούμε λίγο καλύτερα την μεγάλη εικόνα της αγοράς.

DAILY POSITION LONG
STOP 1319

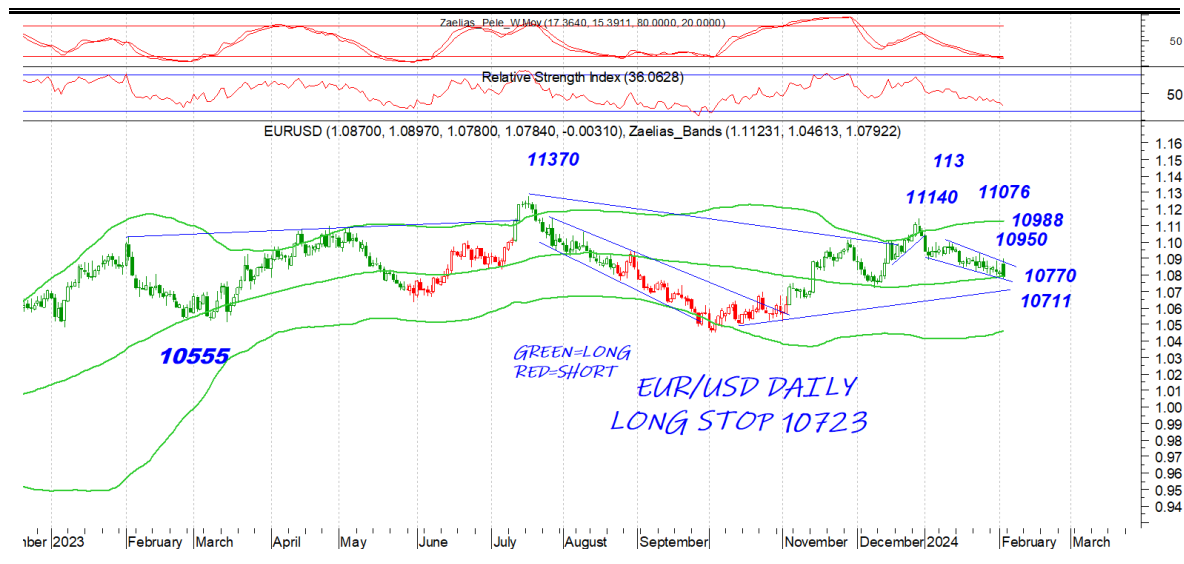




EUR.USD | spot

Το 10875 επίπεδο κράτησε για ακόμα μία φορά δίνοντας με συνοπτικές διαδικασίες το κάτω μέρος του καναλιού στην ζώνη του 10770. Μία κατοχύρωση και μόνο της στήριξης μπορεί να μας φέρει αντιμέτωπους με το 10711-10723 θυμίζοντας ότι εκεί είναι και το ημερήσιο stop μας σε κλείσιμο ημέρας. Αντίστοιχα μία κατοχύρωση του 10770 μπορεί να κάνει την διαφορά ανοδικά και παράλληλα να μας δώσει το έναυσμα για ανοδικότητα ο ταλαντωτής μας.

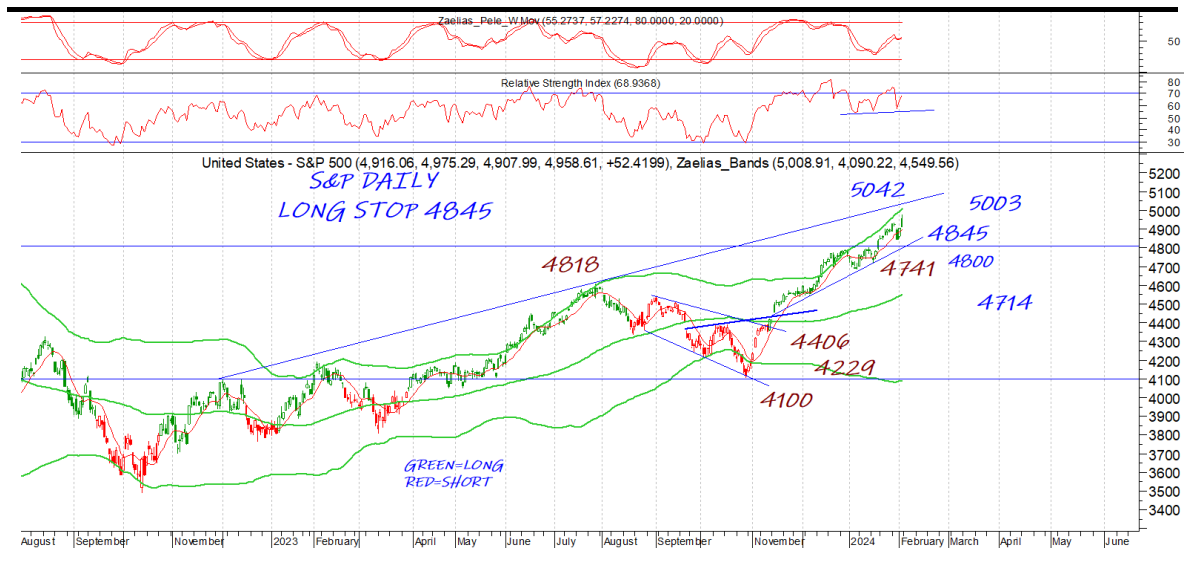
DAILY POSITION LONG
STOP 10723



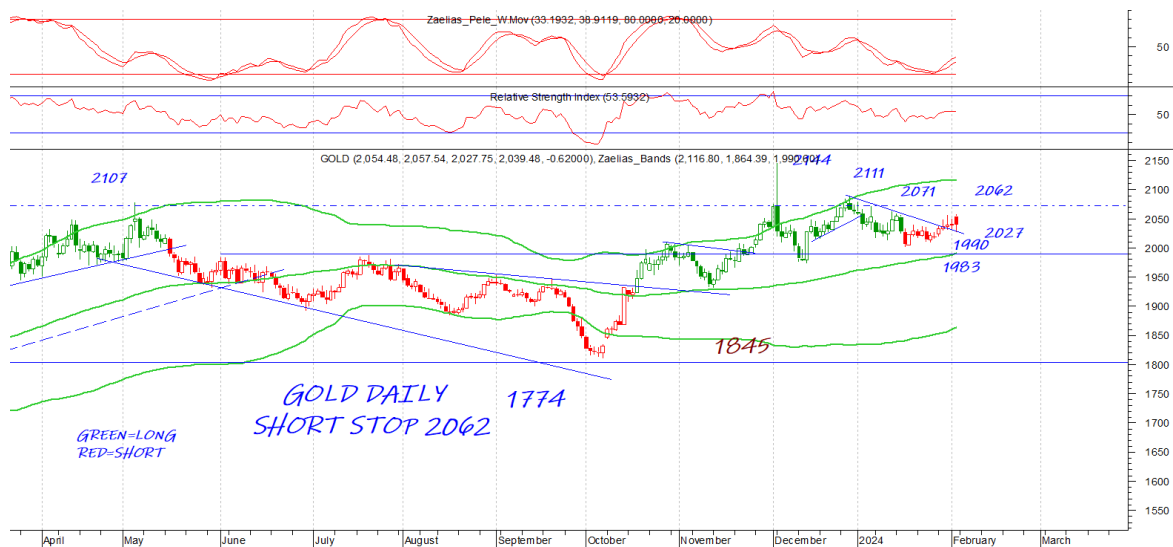
S&P 500 | spot

Πολύ κοντά στις παρυφές του 2χίλιарου με το 5003 και 5042 αντιστάσεις. Το τελευταίο σαν επίπεδο θέλει ιδιαίτερη προσοχή. Το νέο δεδομένο είναι ότι πλέον κοντινή στήριξη και στοπ σε ημερήσιο κλείσιμο είναι το 4845.

DAILY POSITION	LONG
STOP	4845



Το 2027 είναι κοντινή σημαντική στήριξη που πρέπει να συντηρήσει αν δεν θέλει να βρεθεί και πάλι στην ζώνη του διχίλιου. Το 2062 είναι κύρια αντίσταση και νέα είσοδος σε κλείσιμο ημέρας



GOLD/USD | spot

DAILY POSITION	SHORT
STOP	2062

Disclaimer

Το παρόν δεν αποτελεί σύσταση επενδυτικής στρατηγικής αναφορικά με χρηματοπιστωτικά μέσα ή εκδότες χρηματοπιστωτικών μέσων και δεν περιέχει την οποιαδήποτε γνώμη σχετικά με την παρούσα ή μελλοντική αξία χρηματοπιστωτικών μέσων. Πρόκειται για ένα έγγραφο που έχει συνταχθεί από την FASTFINANCE Α.Ε.Π.Ε.Υ. με σκοπό την παροχή γενικής ενημέρωσης στους πελάτες της σχετικά με την τρέχουσα κατάσταση των χρηματαγορών. Το παρόν έγγραφο διανέμεται δωρεάν και τα πνευματικά του δικαιώματα ανήκουν εξ ολοκλήρου στην FASTFINANCE Α.Ε.Π.Ε.Υ.

Οι πληροφορίες και οι απόψεις στο συγκεκριμένο έγγραφο είναι για ενημέρωση του αναγνώστη και μόνο. Η FASTFINANCE Α.Ε.Π.Ε.Υ. δεν παρέχει καμία εγγύηση σχετικά με την ακρίβεια και την πληρότητα των πληροφοριών και των εκτιμήσεων σε αυτό το έγγραφο. Οι πληροφορίες προέρχονται από πηγές που θεωρούνται αντικειμενικά αξιόπιστες, χωρίς η FASTFINANCE Α.Ε.Π.Ε.Υ. να έχει επιβεβαιώσει την εγκυρότητα των πληροφοριών και των πηγών αυτών. Στο παρόν έγγραφο υπάρχουν πληροφορίες και εκτιμήσεις οι οποίες ενδεχομένως να αναθεωρηθούν σημαντικά μετά την κυκλοφορία του συγκεκριμένου εγγράφου είτε λόγω αναθεώρησης των οικονομικών μεγεθών από τις αρμόδιες αρχές, είτε επειδή οι εκτιμήσεις αναθεωρούνται με βάση νέες εξελίξεις και τάσεις στις οικονομίες και τις αγορές.

Στο παρόν έγγραφο ενδεχομένως να γίνεται αναφορά σε συγκεκριμένα χρηματοοικονομικά στοιχεία τα οποία μπορεί να μην είναι συμβατά με τον επενδυτικό ορίζοντα και το προφίλ συγκεκριμένων επενδυτών. Η επένδυση σε ορισμένα χρηματοοικονομικά στοιχεία μπορεί να ενέχει σημαντικούς κινδύνους και κόστος ευκαιρίας.

Οι αναγνώστες του συγκεκριμένου εγγράφου είναι αποκλειστικά υπεύθυνοι στο να επιβεβαιώνουν την εγκυρότητα των παρεχομένων πληροφοριών καθώς επίσης και να ενημερώνονται για τυχόν αναθεωρήσεις οικονομικών μεγεθών και εκτιμήσεων που λαμβάνουν χώρα.

Με τη χρήση του συγκεκριμένου εγγράφου συμφωνείτε ότι η FASTFINANCE Α.Ε.Π.Ε.Υ. δεν έχει καμία ευθύνη σχετικά με ζημιές και κόστη ευκαιρίας που απορρέουν είτε άμεσα είτε έμμεσα από την αξιοποίηση του παρόντος ενημερωτικού υλικού.



Λεωφ. Αμφιθέας 23
175 64 Π. Φάληρο
T: 210 931 8901
info@fastfinance.gr