



Weekly Overview & Charts

NOVEMBER 6 2023

Περιεχόμενα

Greek Market Overview	1
FTSE 25 Large Cap	1
General Index ASE	5
EUR.USD spot	7
S&P 500 spot	8
Dow Jones 30 spot	
DAX 30 spot	
GOLD/USD spot	9
Disclaimer	10

Greek Market Overview

Πάμε για κλεισίματα βιβλίων

Η εβδομάδα που πέρασε έδωσε την σκυτάλη των αποδόσεων στον ΓΔ από τον τραπεζικός μιας και ο πρώτος έδωσε κέρδη 3,5% και εναλλαγή των αποδόσεων στην υπόλοιπη αγορά. Ουσιαστικά έχουμε μπει σε μία περίοδο που οι διαχειριστές θα κοιτάξουν να στηρίξουν τις αποδόσεις του έτους. Άλλωστε υπήρξε μία περίοδος ανομβρίας αποδόσεων και βροχής νέων με τους περισσότερους να ανησυχούν ότι κάτι άλλο συμβαίνει. Όμως όπως έχουμε πει πολλές φορές η αγορά έχει τους δικούς της χρόνους και δεν είναι news driven μιας και πολλές φορές έχει προεξοφλήσει νέα και καταστάσεις. Το προηγούμενο διάστημα σχολιάσαμε ότι η Ελληνική αγορά έπαιζε άμυνα περιμένοντας τους ξένους να βγάλουν αντίδραση με την εβδομάδα που πέρασε να παίρνει σάρκα και οστά η κίνηση. Παράλληλα βλέπουμε μία αποκλιμάκωση των αποδόσεων των ομολόγων γεγονός που βοηθάει την αγορά να πάρει ανάσες.

Η αγορά συνεχίζει να επιβραβεύει τα καλά αποτελέσματα με τα ΕΛΠΕ και την ΑΛΦΑ και την ΠΕΙΡΑΙΩΣ να ακολουθούν. Τα νέα από πλευράς ΔΕΗ με την εξαγορά του Κωτσόβολου έδωσαν ακόμα ένα θετικό νέο με τον τίτλο να κάνει και πάλι προσπάθεια να κάτσει πάνω από το επίπεδο των 10 ευρώ. Από την άλλη ο τίτλος του ΟΤΕ “ξεκόλλησε” από την λάσπη της τελευταίας περιόδου δίνοντας και εβδομαδιαίο αγοραστικό σήμα μετά από αρκετούς μήνες.

Τεχνικά η αγορά μας συνεχίζει μπήκε και σε τάση θυμίζοντας ότι έχουμε αγοραστικό σήμα εδώ και δύο εβδομάδες. Πολύ σημαντική η κατοχύρωση του 1200 με το επίπεδο να γίνεται σημαντική στήριξη και με την αγορά πλέον να ψάχνει την ζώνη του 1260 επιπέδου. Πλέον και το μεγαλύτερο ποσοστό των επιλογών μας έχει δώσει αγοραστικά ημερήσια σήματα και παράλληλα προσεγγίσει και πάλι νέους αγοραστές.

Στα στατιστικά για το 2023 ο ΓΔ κερδίζει 31,19%, ο Ftse25 32,42%, ο τραπεζικός 52,22% και ο ftsem 41,72%. Από τις επιλογές μας πρωταθλητής έτους είναι η INTPAKAT με 129% απόδοση με την CENERGY να ακολουθεί με 119%. Πιο πίσω ο ΜΥΤΙΑ με 76% και η INTE-ΑΛ με 69%. Οι επιλογές μας υπέρ αποδίδουν έναντι του ΓΔ με 6,30% με την απόδοση τους για το 2023 να είναι 37,49%.

Η Ελληνική αγορά απλά περίμενε τους ξένους για να μπορέσει και πάλι να δώσει κίνηση. Η FED ήταν εκείνη που έδωσε την αφορμή για την αντίδραση μιας και όλα δείχνουν ότι τα επιτόκια έχουν φτάσει σε ένα σημαντικό ταβάνι με την Κεντρική τράπεζα να πιθανολογεί ότι μπορεί ο κύκλος να έχει τελειώσει. Όλα δείχνουν ότι ο πληθωρισμός είναι και το πιο σημαντικό δεδομένο στο τι θα πράξουν οι αγορές. Λογικό είναι παρόλα αυτά να χρειαστεί σημαντικό διάστημα να αποκλιμακωθεί ο πληθωρισμός πριν οι κεντρικές τράπεζες μπορέσουν να μειώσουν επιτόκια. Προς το παρόν φαίνεται πως πάμε για το κλείσιμο έτους με τους διαχειριστές να παίρνουν και πάλι στην πλευρά της αισιοδοξίας. Άλλωστε η Ελληνική οικονομία και οι εισηγμένες συνεχίζουν να εκπλήσσουν θετικά για να μην είμαστε και εμείς αισιόδοξοι.

FTSE 25 | Large Cap

Το 2950 γίνεται στήριξη με επόμενη αντίσταση την ζώνη του 3062. Μία κατοχύρωση του τελευταίου μπορεί να δώσει συνέχεια της κίνησης. Το στοπ μας στο 2880.

Ο τραπεζικός μπορεί να υπό απόδοση την εβδομάδα που πέρασε αλλά είχε προηγηθεί σε κίνηση. Το 965 και 950 είναι στηρίξεις με το 1010-1023 κύρια αντίσταση. Το στοπ στο 951 σε κλείσιμο ημέρας.

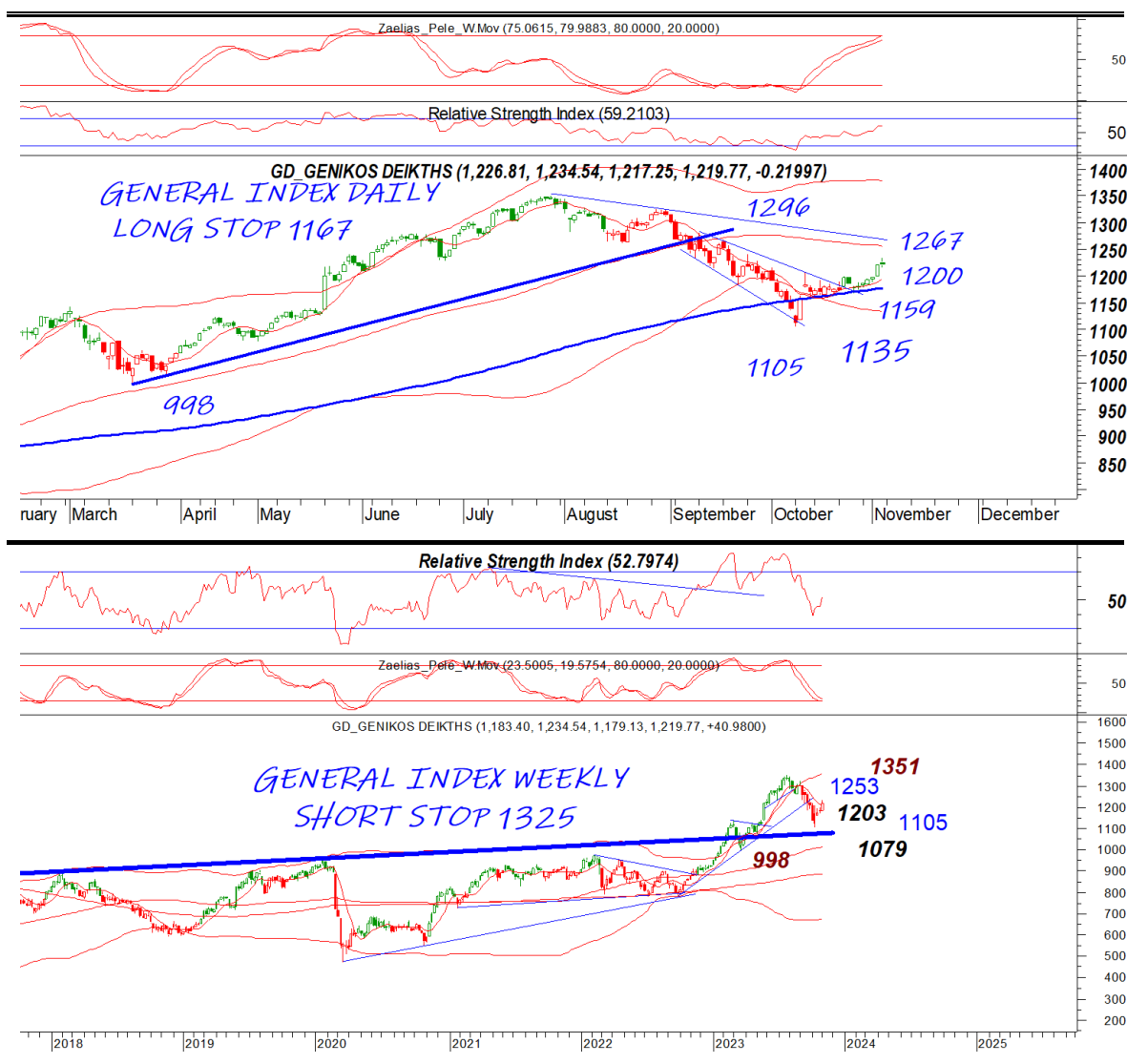


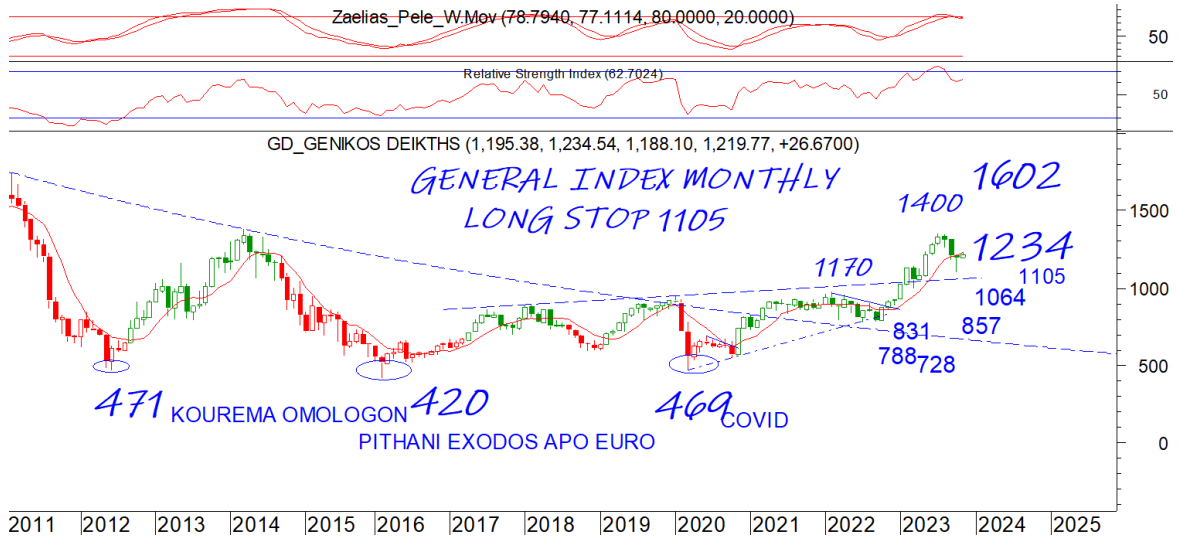


General Index | ASE

Η διάσπαση του 1200 έκανε την διαφορά και έδωσε τάση όπως περιμέναμε. Ουσιαστικό επόμενο επίπεδο η ζώνη του 1255-1270. Το 1200-1205 γίνεται σημαντική στήριξη με το στοπ μας στο 1167 σε κλείσιμο ημέρας.

DAILY POSITION	LONG
STOP	1167





EUR.USD | spot

Μετά από αρκετούς μήνες πήραμε αγοραστικό σήμα. Το 10750-10790 θέλει την προσοχή του βραχυπρόθεσμα ενώ μία κατοχύρωση μπορεί να δώσει συνέχιση της κίνησης. Το 10640-10660 είναι επίπεδο στήριξης

DAILY POSITION	LONG
STOP	10496



S&P 500 | spot

Με συνοπτικές διαδικασίες αντέδρασε από το κάτω μέρος του καναλιού πλησιάζοντας το πολύ σημαντικό 4400 επίπεδο θυμίζοντας ότι το 4393 είναι και το στοπ στο short σε κλείσιμο ημέρας. Το 4289 κοντινή στήριξη

DAILY POSITION	SHORT
STOP	4393



Το 2003 επίπεδο έχει γίνει κύρια αντίσταση και ψυχολογικά και τεχνικά. Μία κατοχύρωση σε κλείσιμο του 2003 και μόνο μπορεί να δώσει άμεση συνέχιση της κίνησης με το 2075 το μόνο επόμενο επίπεδο και ιστορικό υψηλό. Το 1975 κοντινή και το 1953 κύρια στήριξη



DAILY POSITION	LONG
STOP	1810

Disclaimer

Το παρόν δεν αποτελεί σύσταση επενδυτικής στρατηγικής αναφορικά με χρηματοπιστωτικά μέσα ή εκδότες χρηματοπιστωτικών μέσων και δεν περιέχει την οποιαδήποτε γνώμη σχετικά με την παρούσα ή μελλοντική αξία χρηματοπιστωτικών μέσων. Πρόκειται για ένα έγγραφο που έχει συνταχθεί από την FASTFINANCE Α.Ε.Π.Ε.Υ. με σκοπό την παροχή γενικής ενημέρωσης στους πελάτες της σχετικά με την τρέχουσα κατάσταση των χρηματαγορών. Το παρόν έγγραφο διανέμεται δωρεάν και τα πνευματικά του δικαιώματα ανήκουν εξ ολοκλήρου στην FASTFINANCE Α.Ε.Π.Ε.Υ.

Οι πληροφορίες και οι απόψεις στο συγκεκριμένο έγγραφο είναι για ενημέρωση του αναγνώστη και μόνο. Η FASTFINANCE Α.Ε.Π.Ε.Υ. δεν παρέχει καμία εγγύηση σχετικά με την ακρίβεια και την πληρότητα των πληροφοριών και των εκτιμήσεων σε αυτό το έγγραφο. Οι πληροφορίες προέρχονται από πηγές που θεωρούνται αντικειμενικά αξιόπιστες, χωρίς η FASTFINANCE Α.Ε.Π.Ε.Υ. να έχει επιβεβαιώσει την εγκυρότητα των πληροφοριών και των πηγών αυτών. Στο παρόν έγγραφο υπάρχουν πληροφορίες και εκτιμήσεις οι οποίες ενδεχομένως να αναθεωρηθούν σημαντικά μετά την κυκλοφορία του συγκεκριμένου εγγράφου είτε λόγω αναθεώρησης των οικονομικών μεγεθών από τις αρμόδιες αρχές, είτε επειδή οι εκτιμήσεις αναθεωρούνται με βάση νέες εξελίξεις και τάσεις στις οικονομίες και τις αγορές.

Στο παρόν έγγραφο ενδεχομένως να γίνεται αναφορά σε συγκεκριμένα χρηματοοικονομικά στοιχεία τα οποία μπορεί να μην είναι συμβατά με τον επενδυτικό ορίζοντα και το προφίλ συγκεκριμένων επενδυτών. Η επένδυση σε ορισμένα χρηματοοικονομικά στοιχεία μπορεί να ενέχει σημαντικούς κινδύνους και κόστος ευκαιρίας.

Οι αναγνώστες του συγκεκριμένου εγγράφου είναι αποκλειστικά υπεύθυνοι στο να επιβεβαιώνουν την εγκυρότητα των παρεχομένων πληροφοριών καθώς επίσης και να ενημερώνονται για τυχόν αναθεωρήσεις οικονομικών μεγεθών και εκτιμήσεων που λαμβάνουν χώρα.

Με τη χρήση του συγκεκριμένου εγγράφου συμφωνείτε ότι η FASTFINANCE Α.Ε.Π.Ε.Υ. δεν έχει καμία ευθύνη σχετικά με ζημιές και κόστη ευκαιρίας που απορρέουν είτε άμεσα είτε έμμεσα από την αξιοποίηση του παρόντος ενημερωτικού υλικού.



Λεωφ. Αμφιθέας 23
175 64 Π. Φάληρο
T: 210 931 8901
info@fastfinance.gr