



Weekly Overview & Charts

January 7 2025

Περιεχόμενα

Greek Market Overview	1
FTSE 25 Large Cap	1
General Index ASE	5
EUR.USD spot	7
S&P 500 spot	8
Dow Jones 30 spot	
DAX 30 spot	
GOLD/USD spot	9
Disclaimer	10

Greek Market Overview

Με το δεξί

Με το δεξί ξεκίνησε η χρονιά με την εβδομάδα αν και κουτσή να κλείνει με κέρδη για τον ΓΔ 1,17% , τον ftse25 με 1,38 και τον ftsem με κέρδη 2,57% με τον τελευταίο να δείχνει ότι ξεκινάει να κλείσει την μεγάλη ψαλίδα του προηγούμενου διαστήματος. Το πιο σημαντικό δεδομένο είναι ότι η χρονιά ξεκίνησε με διάχυση στο σύνολο του ταμπλό και όχι σε συγκεκριμένους τίτλους που μας είχε συνηθίσει. Η διάσπαση του 1460 επιπέδου έχει ανοίξει τον δρόμο για τις 1644 μονάδες με πρώτο μέλημα την καταγραφή νεότερου υψηλού του 2024.

Η συνεδρίαση της Παρασκευής ενώ στην αρχή δεν είχε την συμμετοχή του τραπεζικού προς το τέλος της είδαμε και τον κλάδο να καταγράφει νέα υψηλά και να βοηθάει στην κίνηση της αγοράς. Πλέον η αγορά θα αναγκάσει κεφάλαια που έχουν μείνει εκτός και περίμεναν πτώση να μπουν στην αγορά και τις θέσεις short να αναγκαστούν να μειώσουν θέσεις κάτι που μπορεί να κάνει την αγορά να κινηθεί με πιο επιθετική τάση.

Από την μικρή κεφαλαιοποίηση ξεχώρισαν η ΑΣΚΟ που κατέγραψε νέα υψηλά και μάλιστα με εξωχρηματιστηριακά πακέτα, η πιεσμένη ΣΠΙ που κέρδισε μέσα σε μία συνεδρίαση τις απώλειες όλου του 2024, ο ΑΒΑΚΑΣ που δείχνει ότι είναι τρίτος σε κατάταξη στον sexy κατασκευαστικό κλάδο αλλά και η PERFORMANCE με την ΙΛΥΔΑ στον κλάδο της πληροφορικής. Από την μεγάλη κεφαλαιοποίηση έκανε το μεγάλο come back ο υποτιμημένος όμιλος της ΒΙΟΧΑΛΚΟ με την αισθητά υποτιμημένη θυγατρική ΕΛΧΑ να κάνει την διαφορά. Επίσης η ΔΕΗ δείχνει ότι έχει ξεκινήσει ταξίδι για το 15 επίπεδο ενώ η ΜΟΗ κάνει προσπάθεια να μαζέψει πίσω τις απώλειες του τελευταίου εξαμήνου.

Στο τεχνικό σκέλος τώρα όλα δείχνουν ότι έχει ανοίξει ο δρόμος για τον πρώτο στόχο της ζώνης των 1650 μονάδων και ότι οι πρώτοι μήνες του χρόνου έχουν όλες τις πιθανότητες να δώσουν σημαντική κίνηση και να αυξήσουν την συμμετοχή των επενδυτών. Πλέον σε ημερήσιο γράφημα έχουμε το μαξιλάρι των 1440 μονάδων σαν stop ενώ ο τραπεζικός κλάδος στοχεύει σε πρώτη φάση τις 1370 μονάδες. Η τράπεζα Αττικής ξεπέρασε την κεφαλαιοποίηση της ΟΡΤΙΜΑ ενώ όλα δείχνουν ότι μία κίνηση προς το 1,5 δις κεφαλαιοποίηση έχει όλες τις πιθανότητες. Το τι κινήσεις πρέπει να κάνει για να δικαιολογήσει την αποτίμηση της θα το δούμε στο μέλλον. Το θέμα είναι ότι το free float της μετοχής είναι αστείο και οι μεγαλομέτοχοι έχουν μεγάλες βλέψεις και σχέδια.

Στα στατιστικά μας τώρα ο οι επιλογές μας επέστρεψαν σε κανονικούς ρυθμούς μετά το δύσκολο 2024 καταγράφοντας τις πρώτες δύο συνεδριάσεις 3,78% υπέρ αποδίδοντας του ΓΔ με 2,62%. Αν και πολύ νωρίς πρωταθλητές στην παρούσα η ΣΠΙ με 15%, την ΑΤΤΙΚΗΣ με 13% , την ΙΛΥΔΑ με 11%, την ΒΙΟΧΑΛΚΟ και ΕΛΧΑ με 8% και τέλος την PERFORMANCE με 7%.

Εν κατακλείδι η ίδια η αγορά και η τάση της θα μας δείξει τις δυνάμεις της και πόσα νέα και κεφάλαια και νέους επενδυτές μπορεί να προσελκύσει. Το 2025 φαίνεται ότι μπορεί να είναι ένα έτος με μεγάλες αποδόσεις και όσο το επιτρέπει η κανονικότητα των υπόλοιπων οικονομιών που έχουν μπει σε μια διαδικασία μείωσης επιτοκίων έστω και με διαφορετικές ταχύτητες με σκοπό την επιστροφή στην ανάπτυξη των οικονομιών. Μέχρι τώρα οι αποφάσεις μας έχουν την πολυτέλεια να έχουμε χρόνο πριν παρθούν. Η ιστορία θα δείξει αν μούμε σε μία περίοδο που θα πρώτα θα αποφασίζουμε και μετά θα σκεφτόμαστε.

FTSE 25 | Large Cap

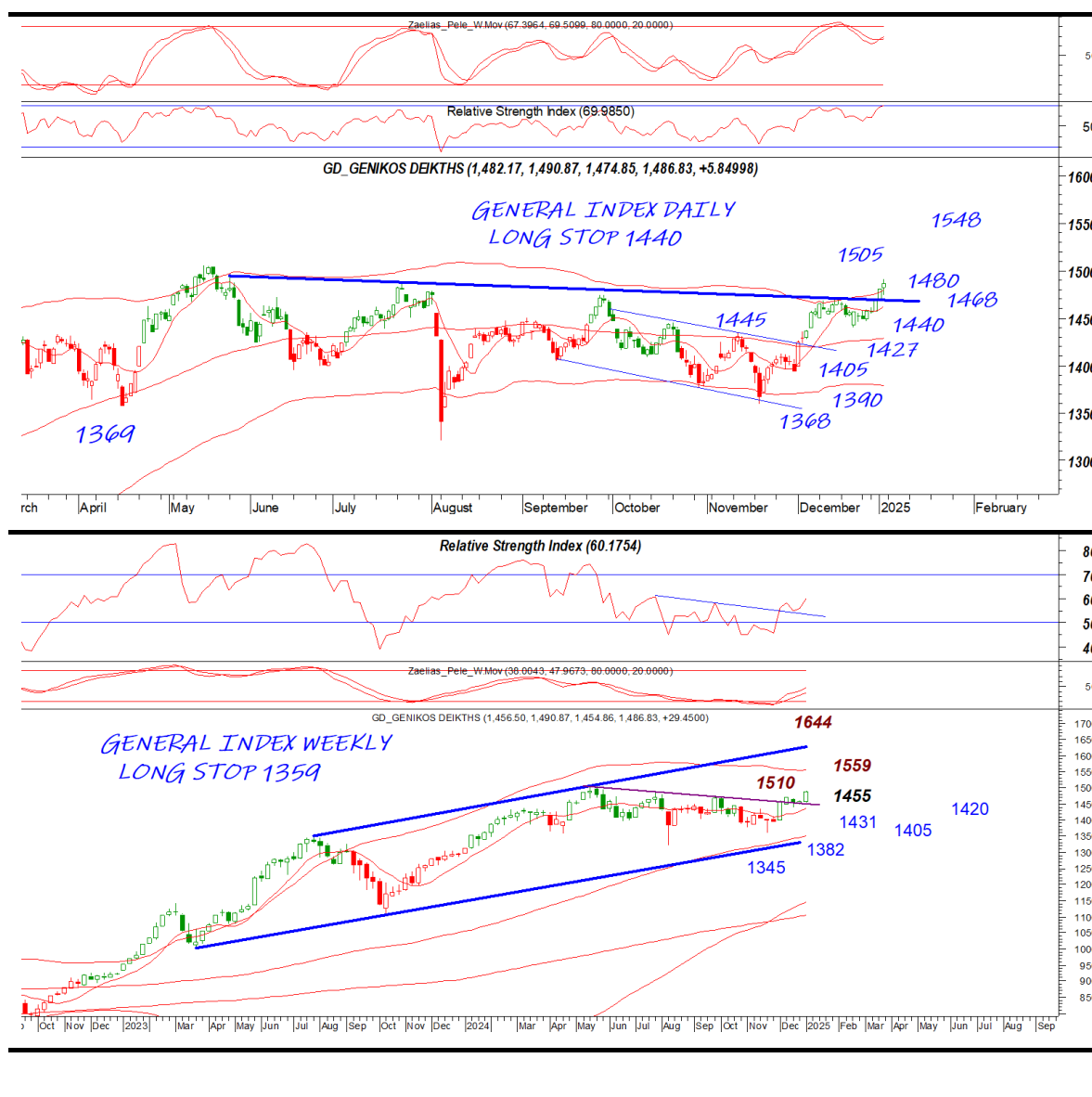
Η διάσπαση του 3583 έκανε την διαφορά με το επίπεδο να είναι κύρια στήριξη. Όσο κλείνει πάνω από το 3606 η τάση είναι επιθετική με πρώτο στόχο το 3665 που διάσπαση μπορεί να δώσει το 3782. Το στοπ μας στο 3498. Στο τραπεζικό λείπει ένα κλείσιμο πάνω από το 1320 για να πάρει επιθετική τάση με πρώτο στόχο το 1343 και μεγάλο το 1370. Το 1290 κοντινή στήριξη και το 1262 κύρια και στοπ σε ημερήσιο κλείσιμο





General Index | ASE

Η κατοχύρωση του 1458 έκανε την διαφορά και πλέον είναι κύρια στήριξη. Όσο κλείνει πάνω από το 1480 η τάση είναι επιθετική. Το 1505 κοντινή αντίσταση σαν παλαιό υψηλό με επόμενο στόχο το 1550 επίπεδο. Το στοπ στο 1440. Στο εβδομαδιαίο φαίνεται ο μεσοπρόθεσμος στόχος του 1650 επιπέδου

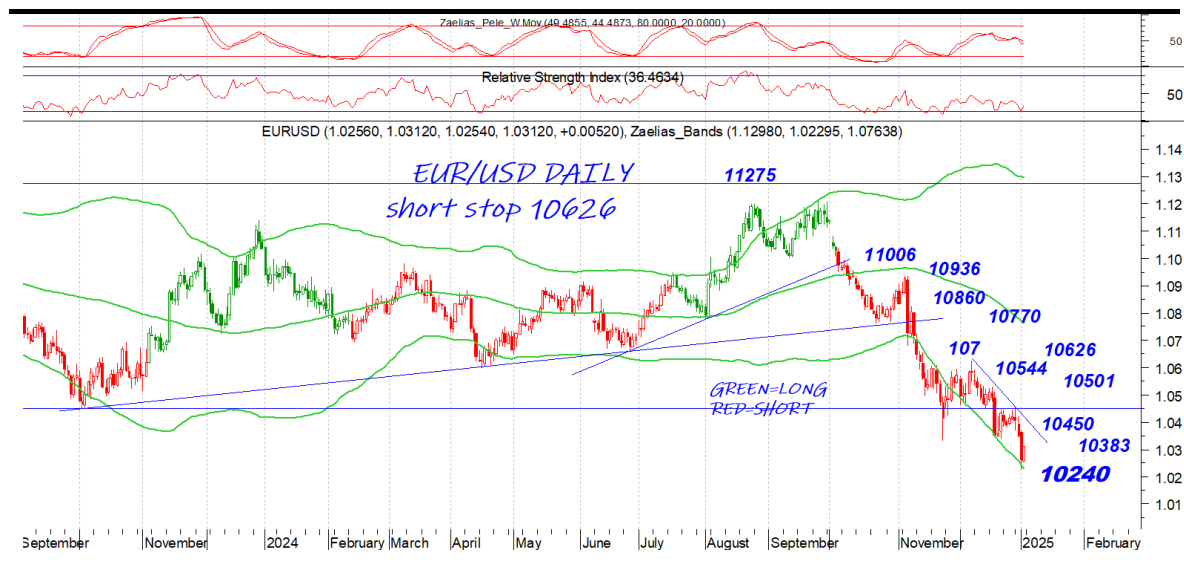




EUR.USD | spot

Νέο χαμηλό και πληρωμή και αντίδραση από το κάτω μέρος του επιθετικού πωτικού καναλιού με το 10240 να είναι στήριξη. Το 10383 κοντινή αντίσταση που διάσπαση θα μας φέρει και πάλι στο 10450 επίπεδο.

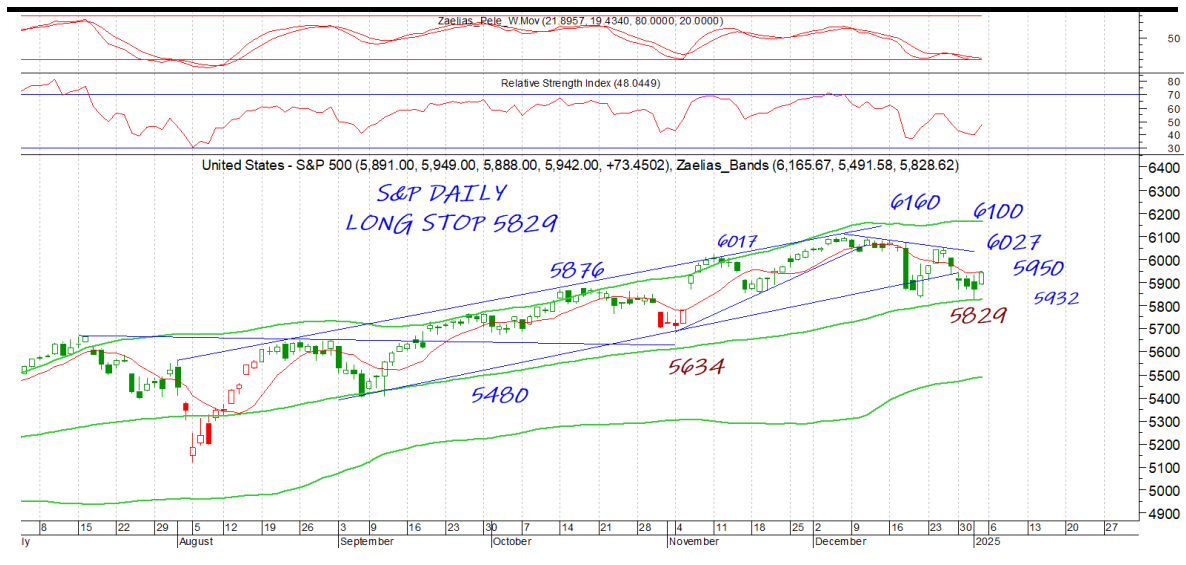
DAILY POSITION	SHORT
STOP	10626



S&P 500 | spot

Για ακόμα μία φορά το 5830 επίπεδο κράτησε δίνοντας αντίδραση. Το 5950 κοντινή αντίσταση που διάσπαση μπορεί να μας φέρει στο κύριο 6027

DAILY POSITION LONG
STOP 5829



GOLD/USD | spot

DAILY POSITION LONG
STOP 2582

Με αγοραστικό σήμα και πάλι το χρυσάφι με το στοπ μας στο 2582 σε κλείσιμο μέρας. Το 2634 κοντινή στήριξη με το 2725 πρώτο στόχο και αντίσταση



Disclaimer

Το παρόν δεν αποτελεί σύσταση επενδυτικής στρατηγικής αναφορικά με χρηματοπιστωτικά μέσα ή εκδότες χρηματοπιστωτικών μέσων και δεν περιέχει την οποιαδήποτε γνώμη σχετικά με την παρούσα ή μελλοντική αξία χρηματοπιστωτικών μέσων. Πρόκειται για ένα έγγραφο που έχει συνταχθεί από την FASTFINANCE Α.Ε.Π.Ε.Υ. με σκοπό την παροχή γενικής ενημέρωσης στους πελάτες της σχετικά με την τρέχουσα κατάσταση των χρηματαγορών. Το παρόν έγγραφο διανέμεται δωρεάν και τα πνευματικά του δικαιώματα ανήκουν εξ ολοκλήρου στην FASTFINANCE Α.Ε.Π.Ε.Υ.

Οι πληροφορίες και οι απόψεις στο συγκεκριμένο έγγραφο είναι για ενημέρωση του αναγνώστη και μόνο. Η FASTFINANCE Α.Ε.Π.Ε.Υ. δεν παρέχει καμία εγγύηση σχετικά με την ακρίβεια και την πληρότητα των πληροφοριών και των εκτιμήσεων σε αυτό το έγγραφο. Οι πληροφορίες προέρχονται από πηγές που θεωρούνται αντικειμενικά αξιόπιστες, χωρίς η FASTFINANCE Α.Ε.Π.Ε.Υ. να έχει επιβεβαιώσει την εγκυρότητα των πληροφοριών και των πηγών αυτών. Στο παρόν έγγραφο υπάρχουν πληροφορίες και εκτιμήσεις οι οποίες ενδεχομένως να αναθεωρηθούν σημαντικά μετά την κυκλοφορία του συγκεκριμένου εγγράφου είτε λόγω αναθεώρησης των οικονομικών μεγεθών από τις αρμόδιες αρχές, είτε επειδή οι εκτιμήσεις αναθεωρούνται με βάση νέες εξελίξεις και τάσεις στις οικονομίες και τις αγορές.

Στο παρόν έγγραφο ενδεχομένως να γίνεται αναφορά σε συγκεκριμένα χρηματοοικονομικά στοιχεία τα οποία μπορεί να μην είναι συμβατά με τον επενδυτικό ορίζοντα και το προφίλ συγκεκριμένων επενδυτών. Η επένδυση σε ορισμένα χρηματοοικονομικά στοιχεία μπορεί να ενέχει σημαντικούς κινδύνους και κόστος ευκαιρίας.

Οι αναγνώστες του συγκεκριμένου εγγράφου είναι αποκλειστικά υπεύθυνοι στο να επιβεβαιώνουν την εγκυρότητα των παρεχομένων πληροφοριών καθώς επίσης και να ενημερώνονται για τυχόν αναθεωρήσεις οικονομικών μεγεθών και εκτιμήσεων που λαμβάνουν χώρα.

Με τη χρήση του συγκεκριμένου εγγράφου συμφωνείτε ότι η FASTFINANCE Α.Ε.Π.Ε.Υ. δεν έχει καμία ευθύνη σχετικά με ζημιές και κόστη ευκαιρίας που απορρέουν είτε άμεσα είτε έμμεσα από την αξιοποίηση του παρόντος ενημερωτικού υλικού.



Λεωφ. Αμφιθέας 23
175 64 Π. Φάληρο
T: 210 931 8901
info@fastfinance.gr