



Weekly Overview & Charts

April 7 2025

Περιεχόμενα

Greek Market Overview	1
FTSE 25 Large Cap	1
General Index ASE	7
EUR.USD spot	9
S&P 500 spot	10
Dow Jones 30 spot	
DAX 30 spot	
GOLD/USD spot	11
Disclaimer	20

Greek Market Overview

Ό,τι γίνεται, θα γίνει σε χρόνο dt.

Άγρια πτώση, με απότομη αλλαγή στην ψυχολογία των συμμετεχόντων, καθώς ο λόγος είναι σοβαρός και συγκεκριμένος: το πιο ανησυχητικό δεδομένο είναι η έλλειψη εμπιστοσύνης στον Πρόεδρο των Ηνωμένων Πολιτειών, τόσο στο εσωτερικό της χώρας όσο και στο παγκόσμιο στερέωμα. Ακόμη κι αν υλοποιηθούν τα προτεινόμενα μέτρα –κάτι που θεωρούμε απίθανο– η Ελλάδα έχει συνολική έκθεση μόλις 2,5 δισ. ευρώ στις ΗΠΑ. Αυτό, όμως, δεν σημαίνει πως αν η ύφεση χτυπήσει για τα καλά την άλλη πλευρά του Ατλαντικού, δεν θα περάσει και σε εμάς – έστω και μέσω απόνευρων.

Το ζήτημα είναι ότι τέτοιου είδους αποσυντονισμένες κινήσεις από Πρόεδρο των ΗΠΑ δεν έχουμε ξαναδεί, και όλο αυτό μπορεί να χαρακτηριστεί είτε ως ηλίθιο είτε ως εσκεμμένο. Το ποιο από τα δύο ισχύει, θα φανεί στο μέλλον. Πολλές φορές, τέτοιες αποφάσεις, ειδικά όταν δεν έχουν μελετηθεί σωστά, μπορούν να επιφέρουν τόσο σοβαρό πλήγμα που δύσκολα αναστρέφεται. Το πιο σημαντικό είναι ότι η καταναλωτική εμπιστοσύνη θα εξαφανιστεί, μαζί με την εμπιστοσύνη στην Αμερική, η οποία είναι άρρηκτα συνδεδεμένη με τα παραπάνω.

Ο πληθωρισμός, από την άλλη, ενδέχεται να μειωθεί, κάτι που σύντομα θα διαπιστώσει και η FED – γεγονός που ίσως την αναγκάσει να μειώσει τα επιτόκια, όπως της "επιτάσσει" ο Τραμπ. Ο ίδιος θα δηλώσει δικαιωμένος, με τη διαφορά ότι η ζημιά που θα έχει προκαλέσει θα είναι πολλαπλάσια. Παράλληλα, η εμπιστοσύνη στους εταίρους του θα έχει κλονιστεί.

Ο χρόνος μέχρι τις ενδιάμεσες εκλογές είναι μακρύς, όμως πιστεύουμε ότι πολύ νωρίτερα θα δεχθεί πιέσεις, ακόμη και από φιλικές δυνάμεις, καθώς οι αγορές θα ασκήσουν σημαντικές πιέσεις προς αυτή την κατεύθυνση. Η Κίνα έκανε ήδη την πρώτη κίνηση, με δασμούς 34% στα αμερικανικά προϊόντα, και αναμένουμε να δούμε αν η Ευρώπη θα κινηθεί συντονισμένα ή θα κάνει το λάθος να διαπραγματευτεί με τον Τραμπ χωριστά, ανά χώρα.

Η JP Morgan έχει ήδη κρούσει τον κώδωνα του κινδύνου, εκτιμώντας πιθανότητες παγκόσμιας ύφεσης στο 60%, και σίγουρα θα ακολουθήσουν και άλλοι με αντίστοιχες εκθέσεις.

Στα καθ' ημάς, την Τρίτη αναμένουμε την απόφαση του Russell σχετικά με το ενδεχόμενο εισόδου στις ανεπτυγμένες αγορές. Η παρατεταμένη τοποθέτηση επενδυτών το τελευταίο διάστημα σχετίζεται ως ένα βαθμό με αυτή την προσδοκία, και η μεταβλητότητα είναι δεδομένη. Το μόνο σίγουρο, με βάση τα μέχρι τώρα δεδομένα, είναι ότι ό,τι είναι να γίνει, θα συμβεί πολύ γρήγορα, χωρίς ιδιαίτερα περιθώρια αντίδρασης από τους συμμετέχοντες.

Τεχνικά, και ανεξαρτήτως της διόρθωσης, η εξέλιξη αυτή ήταν σε μεγάλο βαθμό αναμενόμενη. Το επίπεδο που δοκιμάστηκε την Παρασκευή είναι ιδιαίτερα σημαντικό και, ακόμα κι αν χαθεί, θα πρέπει να δώσουμε χρόνο για ασφαλέστερα συμπεράσματα στο τέλος της εβδομάδας. Ήδη από την Παρασκευή φάνηκε κάποια αντίδραση, αν και χωρίς ισχυρή

ένδειξη, πέρα από το ότι σε ορισμένους τίτλους ενεργοποιήθηκαν στηρίξεις. Ο Γενικός Δείκτης και ο τραπεζικός δοκίμασαν τα κρίσιμα επίπεδα των 1580 και 1430 μονάδων αντίστοιχα.

Δεν θα μας εκπλήξει ένα ισχυρό bounce από αυτά τα επίπεδα, καθώς πλησιάζει και η απόφαση της Τρίτης. Ωστόσο, αυτό δεν σημαίνει ότι αλλάζει η τάση. Πάντως, κεφάλαια που δεν πρόλαβαν την αγορά έχουν τώρα την ευκαιρία να τοποθετηθούν, εκμεταλλευόμενα τις πωλήσεις πανικού.

Όπως έχουμε ξαναπεί, πάντα υπάρχουν ευκαιρίες. Η αγορά δεν "φεύγει" – ακόμη κι αν προσωρινά κινηθεί αρνητικά, πάντα θα δώσει ευκαιρίες για αγορές. Το θέμα είναι πώς τις εκμεταλλεύεται κανείς, και αν ενεργεί βάσει στρατηγικής ή μόνο βάσει ψυχολογίας.

Αλώβητοι έμειναν ο ΟΤΕ και η Coca-Cola HBC την προηγούμενη εβδομάδα. Θετική εικόνα έδειξε και η ΔΕΗ, με σημαντική αντίδραση από τις 1280 στις 1340 μονάδες, διατηρώντας το επίπεδο των 1310. Από εδώ και πέρα, με λογική και σύνεση, κάποιος μπορεί να τοποθετηθεί επιλεκτικά – ειδικά σε τίτλους που ήταν δυσεύρετοι.

Τις επόμενες ημέρες αναμένεται να ξεχωρίσουν οι εταιρείες που έχουν μπροστά τους αποκοπή μερίσματος. Ο τζίρος εκτινάχθηκε σε επίπεδα ρεκόρ, και η ΕΧΑΕ ενδέχεται να έχει την "τιμητική" της. Ο τραπεζικός κλάδος θα συνεχίσει να τραβάει τα φώτα, λόγω εμπορευσιμότητας και μεταβλητότητας.

Στα παρακάτω γραφήματα, τα τεχνικά επίπεδα παρουσιάζονται πιο καθαρά. Καλώς ή κακώς, τέτοιες συνθήκες ευνοούν περισσότερο το νέο χρήμα που εισέρχεται στην αγορά και όχι το υπάρχον, που αναζητά λύσεις ή αναδιάρθρωση χαρτοφυλακίων.

Ενδιαφέρον παρουσιάζουν επίσης τα μεσοπρόθεσμα διαγράμματα του Γενικού Δείκτη και του FTSE25, για καλύτερη αποτύπωση της φάσης στην οποία βρίσκεται η αγορά.

Αν η συνεδρίαση της Δευτέρας διασπά εύκολα τα χαμηλά της Παρασκευής, ενδέχεται να δούμε άμεσα το επίπεδο των 1555 μονάδων. Ιδανικά, θέλουμε το άνοιγμα να είναι ουδέτερο ή πτωτικό, αλλά στο κλείσιμο να διατηρηθεί άνετα το επίπεδο των 1580, ώστε να υπάρξει περιθώριο αντίδρασης προς τις 1650 μονάδες εντός της εβδομάδας.

Αποδόσεις 2025 (μέχρι στιγμής):

- Γενικός Δείκτης: +8,7%
- FTSE 25: +9,89%
- Τραπεζικός Δείκτης: +13,52%
- FTSEM: +6,19%

Επιλεγμένες μετοχές: +4,74% (μεταβολή -3,96)

- Alpha Bank: +26%
- Ιλυδα: +26%
- Πειραιώς: +20%
- Εθνική Τράπεζα: +13%

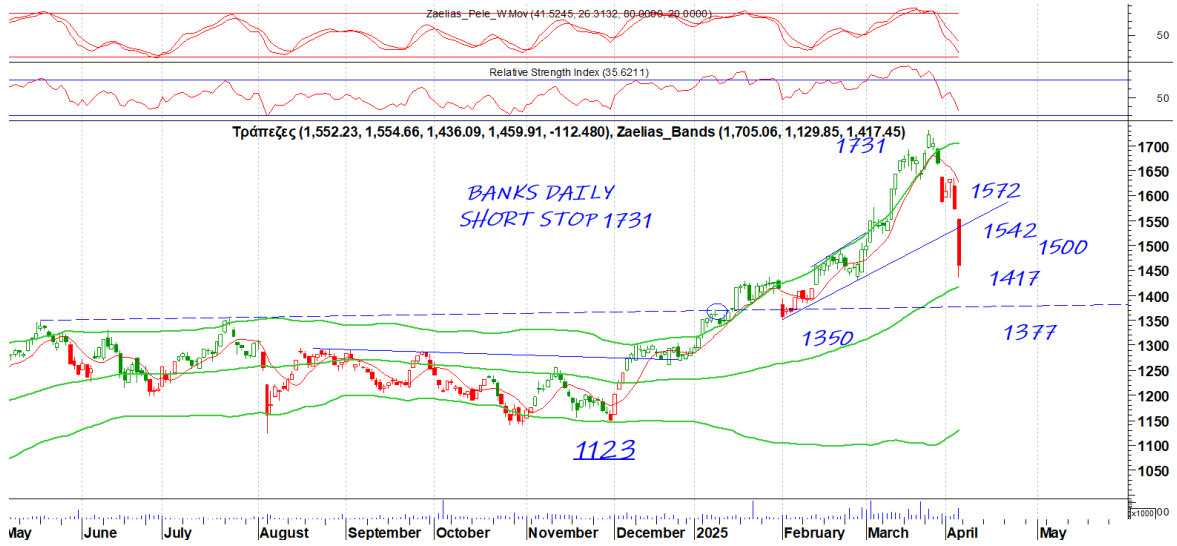
- ΕΧΑΕ: +12%
 - Μυτιληναίος: +17%
-

Το μόνο σίγουρο είναι πως οι αγορές θα τραβήξουν επάνω τους τα φώτα της δημοσιότητας, καθώς τα ΜΜΕ αγαπούν τα κακά νέα και την αναστάτωση, περισσότερο από τα καλά και την ομαλότητα.

FTSE 25 | Large Cap

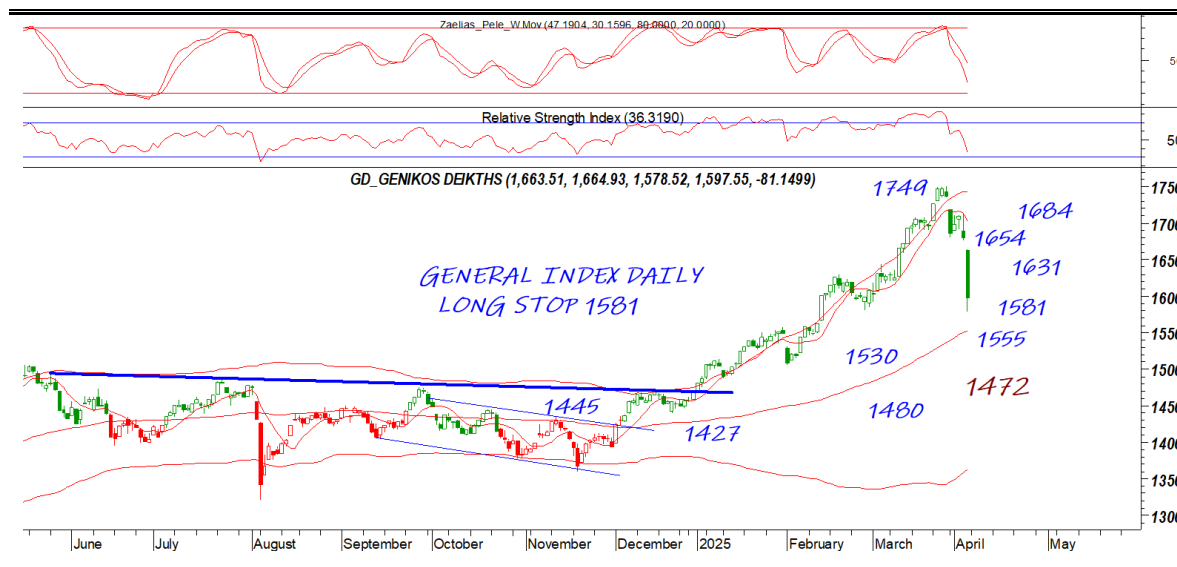
Το 3870 είναι η κοντινή στήριξη με την λογική να λείπει ότι το επίπεδο σε κλείσιμο πρέπει να διασωθεί και να δοκιμάσει αντίδραση. Το 4050 επίπεδο έχει γίνει κοντινή αντίσταση στην παρούσα. Διάσπαση του 3864 μπορεί να μας φέρει στο 3793. Ο τραπεζικός αντίστοιχα έχει το 1420-1435 επίπεδο που μπορεί να δώσει αντίδραση με το 1500 και 1540 να είναι αντιστάσεις. Το πιο αισιόδοξο σενάριο είναι να επαναληφθεί η κίνηση της πώσης του Αυγούστου που μετά από μία παρόμοιου μεγέθους πτωτική κίνηση χρειάστηκαν απλά αρκετές πλαγιοανοδικές με σημαντικό volatility συνεδριάσεις πριν δοκιμάσει και πάλι νέα ανοδική μεγάλη κίνηση.





General Index | ASE

Χρειάστηκε μόλις μία εβδομάδα με το μεγαλύτερο βάρος την Παρασκευή για να χαθούν 2 μηνών κέρδη και μαζί να χαλάσει και η ψυχολογία της αγοράς. Στο μυαλό μας είχαμε ότι μπορεί να υπάρξει μία διόρθωση προς τις 1550-1580 μονάδες όχι όμως με αυτή την ταχύτητα. Στο εβδομαδιαίο φαίνεται η σημασία του 1580 κάτι που θα δούμε στο κλείσιμο της εβδομάδας μιας και η fast market μπορεί ενδιάμεσα να κάνει οτιδήποτε. Το θέμα είναι ότι οι ταύροι διορθώνουν απότομα γρήγορα και κρατάνε μικρό χρονικό διάστημα. Η συνεδρίαση της Δευτέρας θα μας δείξει αν το Σαββατοκύριακο έδωσε τον χρόνο στους συμμετέχοντες να σκεφτούν με ποιο καθαρό μυαλό.

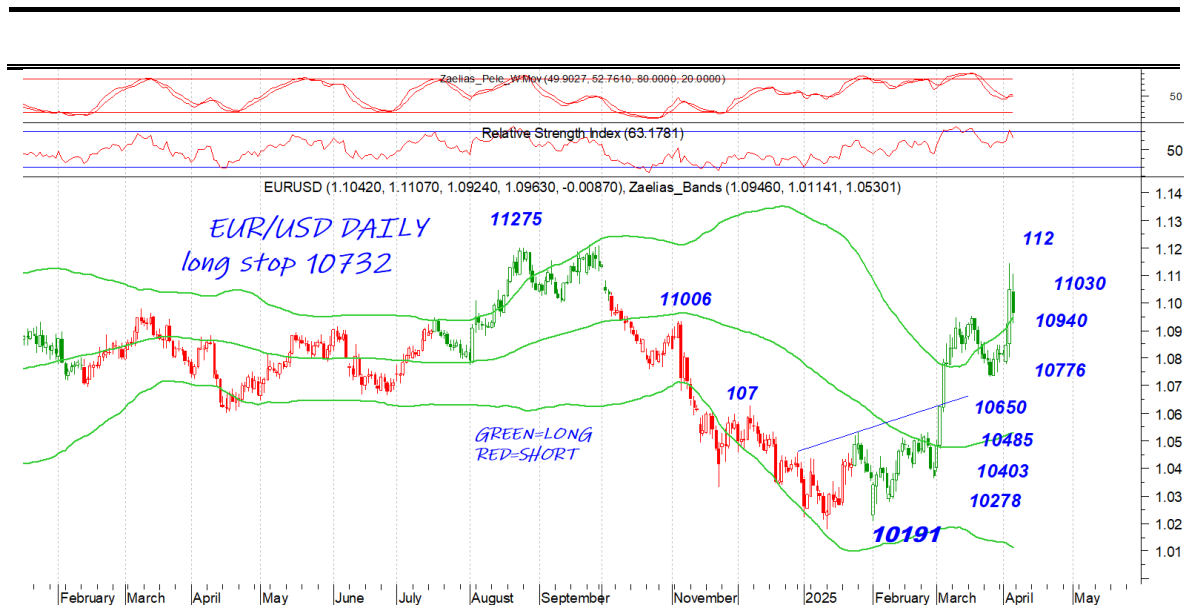




EUR.USD | spot

Το 10924-10940 είναι στήριξη και συντήρηση της επιθετικής τάσης. Μία κατοχύρωση σε κλείσιμο και μόνο μπορεί να δώσει μεγαλύτερη διόρθωση. Το 11030 κοντινή αντίσταση και το 112 κύρια

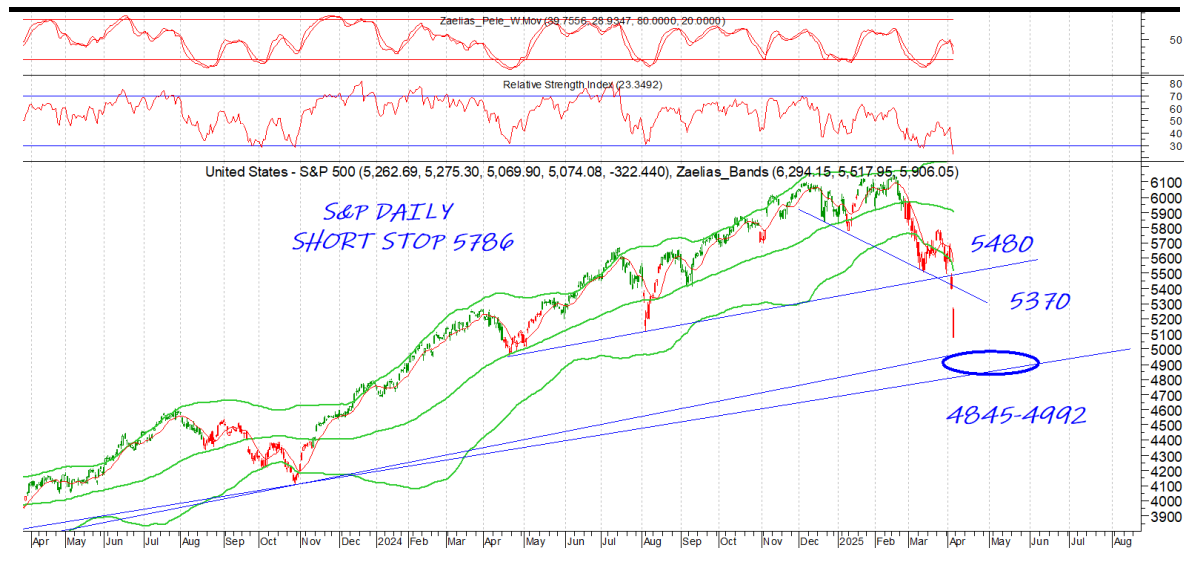
DAILY POSITION LONG
STOP 10732



S&P 500 | spot

Πολλά χρόνια έχουμε να δούμε τέτοια κίνηση στον s&p
 Το 4845-4992 είναι στήριξη με το 5370 να έχει γίνει στην
 παρούσα κοντινή αντίσταση που μόνο διάσπαση μπορεί
 άμεσα να δώσει παραπάνω αντίδραση

DAILY POSITION	SHORT
STOP	5786



ALFA | spot

DAILY POSITION	SHORT
STOP	22880

Το 210 και 218 κοντινές αντιστάσεις στο γράφημα ενώ το 2 και το 19680 είναι στηρίξεις. Διάσπαση του τελευταίου μπορεί να δώσει το 187



ETE | spot

DAILY POSITION	SHORT
STOP	1025

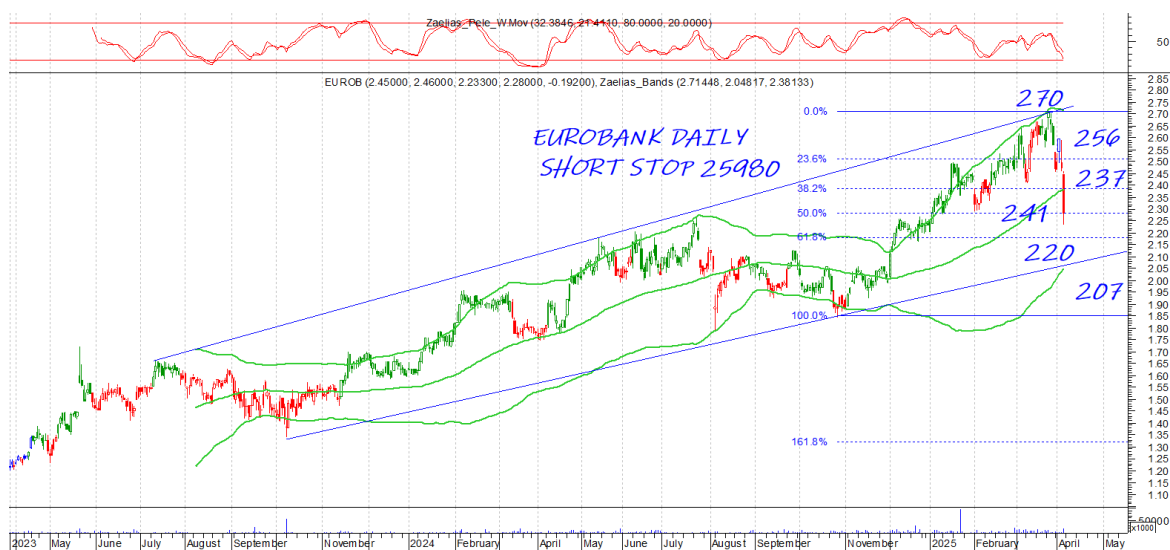
Το 838 κοντινή στήριξη που μπορεί να δώσει αντίδραση στο 940 ενώ διάσπαση μπορεί να δώσει το 774



EUROB | spot

DAILY POSITION	SHORT
STOP	25980

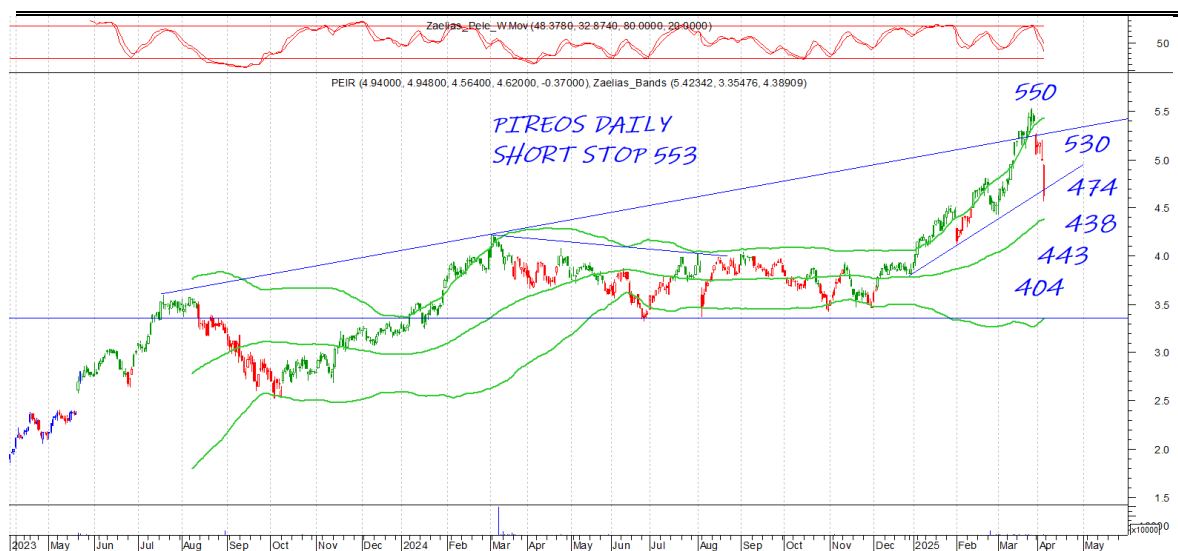
Πρώτη από όλους κορύφωσε και έδωσε και έξοδο. Το 237 κοντινή και το 256 κύρια αντίσταση. Ουσιαστική στήριξη στο 220



PEIRAIOS | spot

DAILY POSITION	SHORT
STOP	553

Το 474 κοντινή αντίσταση με το 510 επόμενη για τον τίτλο. Το 438 επόμενη στήριξη ενώ έχει και τον μεγαλύτερο πωτικό αέρα σε σχέση με τον υπόλοιπο κλάδο



MYTIL | spot

DAILY POSITION	LONG
STOP	3478

Είχε κάνει την μεγαλύτερη κίνηση και στην παρούσα δοκίμασε απλά επιβεβαίωση του 39 επιπέδου. Μία διάσπαση του 3868 μπορεί να δώσει συνέχεια στο 3668. Το 41 έχει γίνει κοντινή αντίσταση.



GEKTERNA | spot

DAILY POSITION SHORT
STOP 1974

Με συνοπτικές διαδικασίες στην στή-
ριξη του 1792. Το 1870 κοντινή αντίσταση με το
1935 κύρια. Κατοχύρωση του 1792 μπορεί να δώσει
συνέχιση της κίνησης



INLOT | spot

DAILY POSITION	SHORT
STOP	112

Η διάσπαση του 101 έδωσε sell off

και με συνοπτικές διαδικασίες πληρώθηκε η στήριξη του 9250. Το επίπεδο λογικά θα βγάλει άμυνες με το 1 να γίνεται αντίσταση. Μία κατοχύρωση του μπορεί να μας φέρει στο 086



Disclaimer

Το παρόν δεν αποτελεί σύσταση επενδυτικής στρατηγικής αναφορικά με χρηματοπιστωτικά μέσα ή εκδότες χρηματοπιστωτικών μέσων και δεν περιέχει την οποιαδήποτε γνώμη σχετικά με την παρούσα ή μελλοντική αξία χρηματοπιστωτικών μέσων. Πρόκειται για ένα έγγραφο που έχει συνταχθεί από την FASTFINANCE Α.Ε.Π.Ε.Υ. με σκοπό την παροχή γενικής ενημέρωσης στους πελάτες της σχετικά με την τρέχουσα κατάσταση των χρηματαγορών. Το παρόν έγγραφο διανέμεται δωρεάν και τα πνευματικά του δικαιώματα ανήκουν εξ ολοκλήρου στην FASTFINANCE Α.Ε.Π.Ε.Υ.

Οι πληροφορίες και οι απόψεις στο συγκεκριμένο έγγραφο είναι για ενημέρωση του αναγνώστη και μόνο. Η FASTFINANCE Α.Ε.Π.Ε.Υ. δεν παρέχει καμία εγγύηση σχετικά με την ακρίβεια και την πληρότητα των πληροφοριών και των εκτιμήσεων σε αυτό το έγγραφο. Οι πληροφορίες προέρχονται από πηγές που θεωρούνται αντικειμενικά αξιόπιστες, χωρίς η FASTFINANCE Α.Ε.Π.Ε.Υ. να έχει επιβεβαιώσει την εγκυρότητα των πληροφοριών και των πηγών αυτών. Στο παρόν έγγραφο υπάρχουν πληροφορίες και εκτιμήσεις οι οποίες ενδεχομένως να αναθεωρηθούν σημαντικά μετά την κυκλοφορία του συγκεκριμένου εγγράφου είτε λόγω αναθεώρησης των οικονομικών μεγεθών από τις αρμόδιες αρχές, είτε επειδή οι εκτιμήσεις αναθεωρούνται με βάση νέες εξελίξεις και τάσεις στις οικονομίες και τις αγορές.

Στο παρόν έγγραφο ενδεχομένως να γίνεται αναφορά σε συγκεκριμένα χρηματοοικονομικά στοιχεία τα οποία μπορεί να μην είναι συμβατά με τον επενδυτικό ορίζοντα και το προφίλ συγκεκριμένων επενδυτών. Η επένδυση σε ορισμένα χρηματοοικονομικά στοιχεία μπορεί να ενέχει σημαντικούς κινδύνους και κόστος ευκαιρίας.

Οι αναγνώστες του συγκεκριμένου εγγράφου είναι αποκλειστικά υπεύθυνοι στο να επιβεβαιώνουν την εγκυρότητα των παρεχομένων πληροφοριών καθώς επίσης και να ενημερώνονται για τυχόν αναθεωρήσεις οικονομικών μεγεθών και εκτιμήσεων που λαμβάνουν χώρα.

Με τη χρήση του συγκεκριμένου εγγράφου συμφωνείτε ότι η FASTFINANCE Α.Ε.Π.Ε.Υ. δεν έχει καμία ευθύνη σχετικά με ζημιές και κόστη ευκαιρίας που απορρέουν είτε άμεσα είτε έμμεσα από την αξιοποίηση του παρόντος ενημερωτικού υλικού.



Λεωφ. Αμφιθέας 23
175 64 Π. Φάληρο
T: 210 931 8901
info@fastfinance.gr