



Weekly Overview & Charts

OCTOBER 7 2024

Περιεχόμενα

Greek Market Overview	1
FTSE 25 Large Cap	1
General Index ASE	5
EUR.USD spot	7
S&P 500 spot	8
Dow Jones 30 spot	
DAX 30 spot	
GOLD/USD spot	9
Disclaimer	10

Greek Market Overview

Φοβάται ο Γιάννης τα θεριό και τον θεριό τον Γιάννη ..

Σκωτσέζικο ντους για τους αγοραστές μιας και η εβδομάδα πήρε πίσω σχεδόν το σύνολο των κερδών της προηγούμενης. Ο ΓΔ δεν μπόρεσε να κατοχυρώσει το 1473 επίπεδο φέρνοντας και πάλι τιμές στις παρυφές του γνωστού μας πλέον εδώ και καιρό επίπεδο του 1420 που έδωσε και αντίδραση. Η αλήθεια είναι ότι τόσο οι αγοραστές όσο και οι πωλητές φοβούνται κάθε φορά που η αγορά δοκιμάζει τα δύο επίπεδα.

Το πολύ σημαντικό νέο είναι ότι η προσφορά της Εθνικής καλύφθηκε με άνεση ασχέτως το χαμηλότερο της αρχικής εκτίμησης. Όλα δείχνουν ότι έχουμε σταθερά αγοραστές κυρίως funds που επενδύουν μακροπρόθεσμα χωρίς να τους νοιάζουν οι αυξομειώσεις ενώ από την άλλη φαίνεται ότι οι πιέσεις προέρχονται από κεφάλαια που αρέσκονται σε πιο γρήγορες επενδύσεις και πιθανότητα έχουν αποφασίσει να μειώσουν θέσεις στις αναδυόμενες αγορές.

Η αγορά ασχέτου της συσσώρευσης του τελευταίου 7μήνου φαίνεται να αντέχει τις επισκέψεις στην ζώνη των 200 ημερών ενώ τα αποτελέσματα του 6μήνου συνέχισαν να καταγράφουν νέα ρεκόρ κερδοφορίας με τον τραπεζικό να είναι πάνω από το 50% αυτών και για αυτό και συγκεντρώνει και το μεγαλύτερο μέρος των συναλλαγών.

Την Δευτέρα πιστώνονται οι νέοι τίτλοι της Εθνικής αν και αρκετοί έσπευσαν από την Παρασκευή να πουλήσουν τίτλους που απορροφήθηκαν εύκολα. Την Τρίτη αυξάνεται η στάθμιση της τον Russell λόγω της διάθεσης του πακέτου.

Τα γεωπολιτικά σε άλλη φάση θα είχαν επηρεάσει πολύ περισσότερο της αγοράς κάτι που μέχρι τώρα δεν έχουμε δει να συμβαίνει. Οι Αμερικάνικες εκλογές πλέον είναι σε απόσταση αναπνοής και σίγουρα παίζουν τον ρόλο τους. Το πετρέλαιο φαίνεται να είναι

το μόνο που μπορεί να προβληματίσει μιας και συνέχεια στην κίνηση μπορεί να επηρεάσει τον πληθωρισμό και μαζί με αυτόν την μείωση επιτοκίων.

Στο ταμπλό τώρα η ΛΑΜΔΑ έκλεψε την παράσταση μιας και δοκιμάζει τα υψηλά της και τυχόν διαφυγή πάνω από το 774 θα δούμε σαφώς πιο επιθετική κίνηση. Ο ΟΤΕ φαίνεται να θέλει και πάλι να δοκιμάσει τιμές πάνω από το 16, η ΔΕΗ συνεχίζει να κρατάει επαφή με το 12, ενώ η ΜΟΗ για ακόμα μία φορά συντήρησε το πολύ σημαντικό 2070-2080. Η ΑΛΦΑ για ακόμα μία φορά βρέθηκε σε αρνητικό έδαφος για το 2024 και είναι και το μόνο μαύρο πρόβατο στον κλάδο. Η ΑΤΤΙΚΗΣ συνεχίζει να καταρρέει εν όψει της ΑΜΚ.

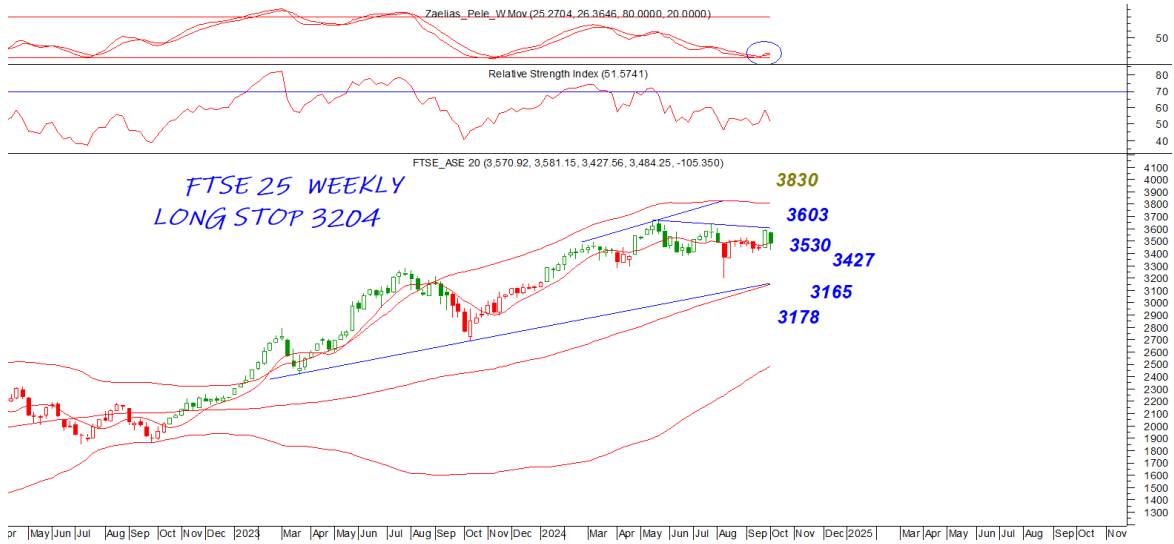
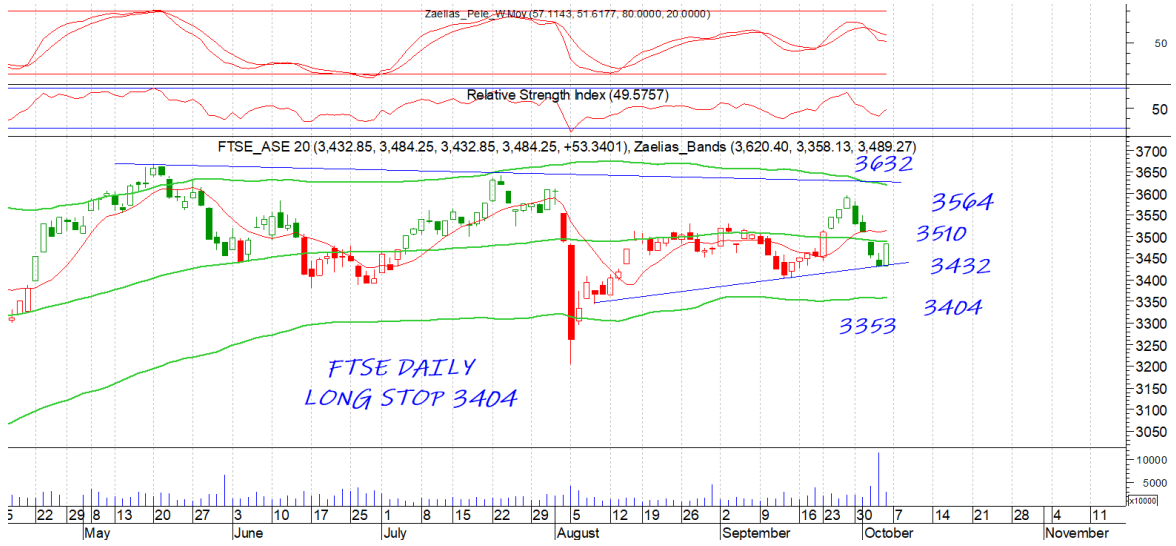
Στο τεχνικό σκέλος η αγορά κατοχυρώνοντας το 1450 έκανε την διαφορά με το επίπεδο να γίνεται στήριξη. Όλα δείχνουν ότι ξεκίνησε μία μεγαλύτερη σε χρόνο ανοδική κίνηση με επόμενο μεσοπρόθεσμο στόχο τις 1580-1600 μονάδες. Από πλευρά τίτλων εκτός από πολλά νέα αγοραστικά σήματα ενδιαφέρουσα μεσοπρόθεσμη διάσπαση έκανε η ΔΕΗ αφήνοντας πίσω τα 12 ευρώ ενώ λείπει μία κατοχύρωση του 1290 στον τραπεζικό κλάδο για να δούμε περαιτέρω επιθετική τάση στον κλάδο.

Στα στατιστικά μας τώρα ο ΓΔ κερδίζει 11,19% από αρχές έτους με τον FTSE25 11,57%, τον τραπεζικό 15,67% και την μεσαία κεφαλαιοποίηση με 2,48%. Οι επιλογές μας τρέχουν με 11,20% υπέρ αποδίδοντας 0,01% του ΓΔ χωρίς να υπολογίζονται τα μερίσματα.. Από της επιλογές μας τώρα η CENERGY η PERFORMANCE και η REALCONS τρέχουν με 38% κέρδη και το KPI KPI με 37%.

Η αγορά μέσα στην ζώνη του 1400-1500 όπως έχουμε σχολιάσει βρίσκεται σε ένα κρίσιμο τεχνικό σταυροδρόμι που χρειάζεται χρόνο για να μας δώσει λύση. Τα οικονομικά αποτελέσματα τόσο των εταιριών όσο και των macro της οικονομίας συνηγορούν ότι η λύση θα είναι ανοδική. Από εκεί και πέρα μένει οι τιμές να μας το επιβεβαιώσουν. Άλλωστε τα επίπεδα έχουν δοκιμαστεί και δουλευτεί σε μεγάλο βαθμό ενώ μην ξεχνάμε ότι περίξ των επιπέδων έχουν γίνει και τα πιο σημαντικά Placement σε μέγεθος.

FTSE 25 | Large Cap

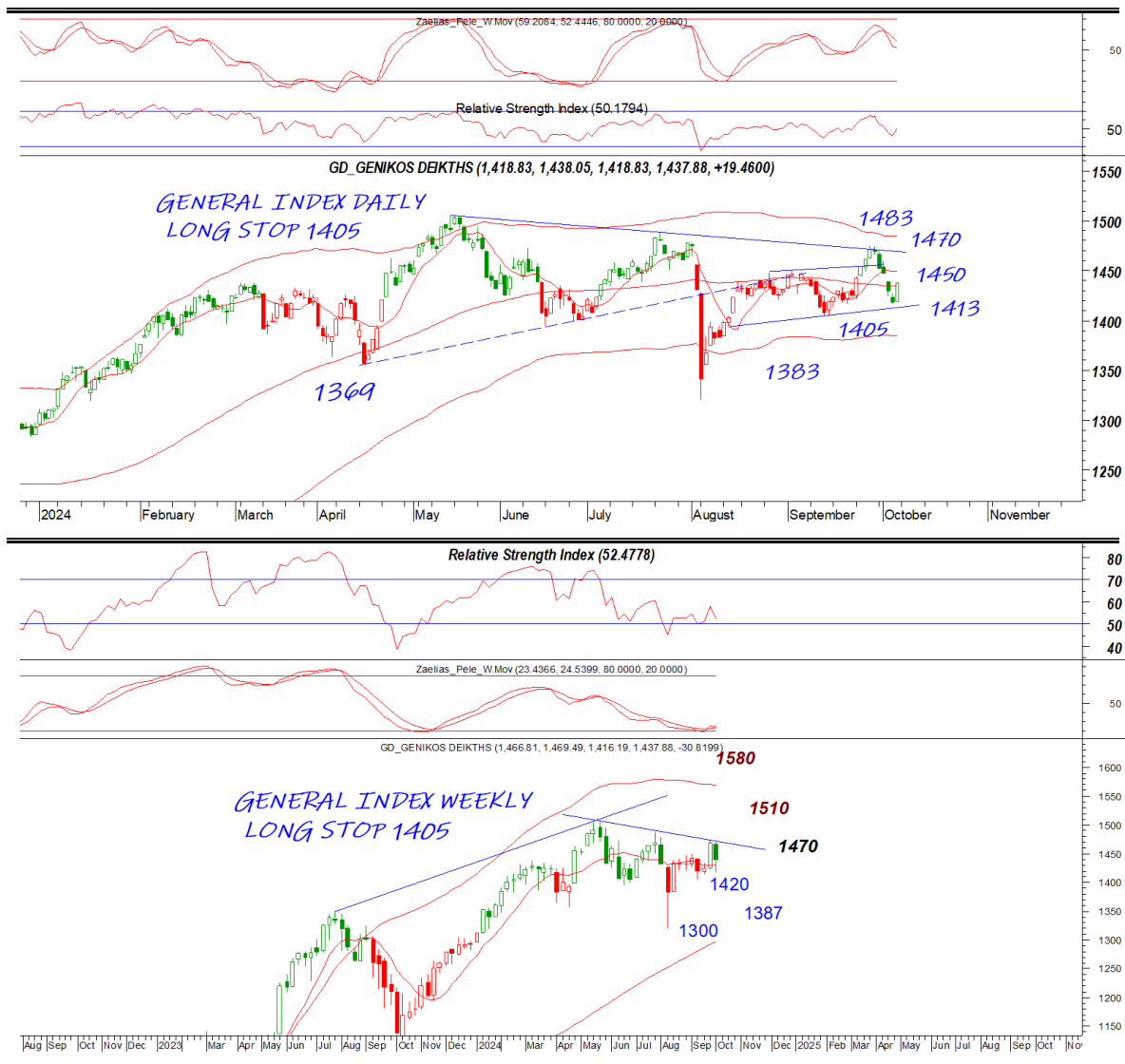
Η διάσπαση του 3530 έδωσε και πάλι πτωτική κίνηση που σταμάτησε στην ζώνη του 3230. Κατοχύρωση του επιπέδου μπορεί να δώσει συνέχιση. Το 3510 κοντινή αντίσταση που κατοχύρωση μπορεί να δοκιμάσει και πάλι κίνηση προς τα υψηλά. Ο τραπεζικός που ουσιαστικά είναι και ο μεγάλος οδηγός τόσο σε τιμές όσο και σε όγκους δοκίμασε και πάλι το επίπεδο του 1205 που έδωσε και πάλι την πολυπόθητη αντίδραση. Το 1256 κοντινή σημαντική αντίσταση που μόνο κατοχύρωση μπορεί να μας φέρει και πάλι στο κύριο 1287. Το πετυχημένο Placement της Εθνικής έστω και σε χαμηλότερα επίπεδα δείχνει την εμπιστοσύνη των μακροπρόθεσμων ξένων επενδυτών.



General Index | ASE

Το volatility συνεχίζεται με την κάθε εβδομάδα να φοβίζει πότε τις αρκούδες πότε τους ταύρους. Την τιμητική τους είχαν οι αρκούδες μιας και με συνοπτικές διαδικασίες ακόμα μία επίσκεψη στο 1420 επίπεδο πήρε σάρκα και οστά. Το 1470 συνεχίζει να είναι κύρια αντίσταση που κράτησε και την προηγούμενη εβδομάδα ενώ μία κατοχύρωση του 1413 μπορεί να δοκιμάσει και να απειλήσει το 1390.

DAILY POSITION LONG
STOP 1405

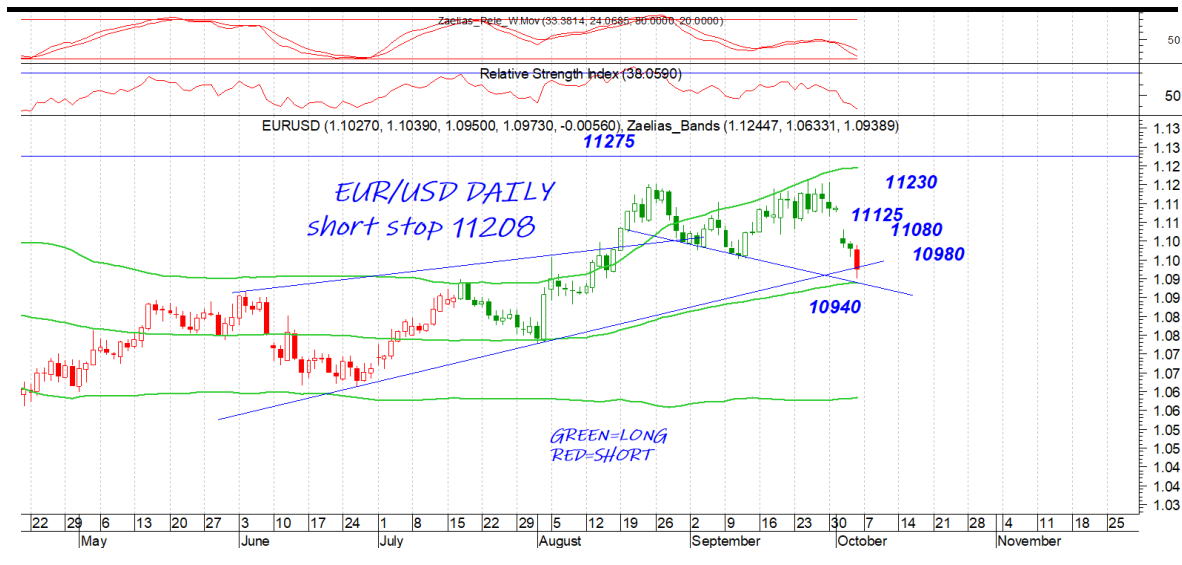




EUR.USD | spot

Οι βιαστικές πτωτικές κινήσεις είναι περισσότερο Bull χαρακτηριστικό παρά bear. Μόνο αν χαθεί το 10940 μπορεί να δώσει άμεσα συνέχιση ενώ μία πιθανή αντίδραση θα μας φέρει στο 11080 ή το 11125

DAILY POSITION SHORT
STOP 11208



S&P 500 | spot

Η διόρθωση δεν κατάφερε καν να δοκιμάσει το 562° δίνοντας και πάλι αντίδραση και ψάχνοντας πιθανά το 5798 επίπεδο. Το 5720 κοντινή στήριξη που αν χαθεί σε κλείσιμο μπορεί και πάλι να δοκιμάσει το χαμηλό του ή το 5620

DAILY POSITION LONG
STOP 5402



GOLD/USD | spot

DAILY POSITION LONG
STOP 2546

Το volatility της εβδομάδας δεν πτόησε το χρυσάφι που συνέχισε να κινείται με μικρή διακύμανση. Η άνοδος του δολαρίου ουσιαστικά στήριξε τις τιμές. Χρειάζεται κατοχύρωση του 2672 αν θέλει να αποκτήσει επιθετική τάση και να ψάξει το 2731. Το 2629 κοντινή στήριξη που διάσπαση θα δώσει το έναυσμα για μία μεγαλύτερη διόρθωση αν μη τι άλλο σε χρόνο με στηρίξεις το 2597 και 2546



Disclaimer

Το παρόν δεν αποτελεί σύσταση επενδυτικής στρατηγικής αναφορικά με χρηματοπιστωτικά μέσα ή εκδότες χρηματοπιστωτικών μέσων και δεν περιέχει την οποιαδήποτε γνώμη σχετικά με την παρούσα ή μελλοντική αξία χρηματοπιστωτικών μέσων. Πρόκειται για ένα έγγραφο που έχει συνταχθεί από την FASTFINANCE Α.Ε.Π.Ε.Υ. με σκοπό την παροχή γενικής ενημέρωσης στους πελάτες της σχετικά με την τρέχουσα κατάσταση των χρηματαγορών. Το παρόν έγγραφο διανέμεται δωρεάν και τα πνευματικά του δικαιώματα ανήκουν εξ ολοκλήρου στην FASTFINANCE Α.Ε.Π.Ε.Υ.

Οι πληροφορίες και οι απόψεις στο συγκεκριμένο έγγραφο είναι για ενημέρωση του αναγνώστη και μόνο. Η FASTFINANCE Α.Ε.Π.Ε.Υ. δεν παρέχει καμία εγγύηση σχετικά με την ακρίβεια και την πληρότητα των πληροφοριών και των εκτιμήσεων σε αυτό το έγγραφο. Οι πληροφορίες προέρχονται από πηγές που θεωρούνται αντικειμενικά αξιόπιστες, χωρίς η FASTFINANCE Α.Ε.Π.Ε.Υ. να έχει επιβεβαιώσει την εγκυρότητα των πληροφοριών και των πηγών αυτών. Στο παρόν έγγραφο υπάρχουν πληροφορίες και εκτιμήσεις οι οποίες ενδεχομένως να αναθεωρηθούν σημαντικά μετά την κυκλοφορία του συγκεκριμένου εγγράφου είτε λόγω αναθεώρησης των οικονομικών μεγεθών από τις αρμόδιες αρχές, είτε επειδή οι εκτιμήσεις αναθεωρούνται με βάση νέες εξελίξεις και τάσεις στις οικονομίες και τις αγορές.

Στο παρόν έγγραφο ενδεχομένως να γίνεται αναφορά σε συγκεκριμένα χρηματοοικονομικά στοιχεία τα οποία μπορεί να μην είναι συμβατά με τον επενδυτικό ορίζοντα και το προφίλ συγκεκριμένων επενδυτών. Η επένδυση σε ορισμένα χρηματοοικονομικά στοιχεία μπορεί να ενέχει σημαντικούς κινδύνους και κόστος ευκαιρίας.

Οι αναγνώστες του συγκεκριμένου εγγράφου είναι αποκλειστικά υπεύθυνοι στο να επιβεβαιώνουν την εγκυρότητα των παρεχομένων πληροφοριών καθώς επίσης και να ενημερώνονται για τυχόν αναθεωρήσεις οικονομικών μεγεθών και εκτιμήσεων που λαμβάνουν χώρα.

Με τη χρήση του συγκεκριμένου εγγράφου συμφωνείτε ότι η FASTFINANCE Α.Ε.Π.Ε.Υ. δεν έχει καμία ευθύνη σχετικά με ζημιές και κόστη ευκαιρίας που απορρέουν είτε άμεσα είτε έμμεσα από την αξιοποίηση του παρόντος ενημερωτικού υλικού.



Λεωφ. Αμφιθέας 23
175 64 Π. Φάληρο
T: 210 931 8901
info@fastfinance.gr