



## Weekly Overview & Charts

JANUARY 8 2024

## Περιεχόμενα

Greek Market Overview .....	1
FTSE 25   Large Cap .....	1
General Index   ASE .....	5
EUR.USD   spot .....	7
S&P 500   spot .....	8
Dow Jones 30  spot .....	
DAX 30   spot .....	
GOLD/USD   spot .....	9
Disclaimer .....	10



## Greek Market Overview

### Με το δεξί το 2024

Η εβδομάδα και η χρονιά ξεκίνησε με κέρδη με τα στατιστικά να θέλουν ένα January effect να παίρνει σάρκα και οστά. Η ρευστότητα αρχίζει και διαχέεται και σε τίτλους της μικρομεσαίας κεφαλαιοποίησης ενώ η πρώτη εβδομάδα του έτους μας δείχνει ότι αρκετά κεφάλαια τοποθετούνται σε τίτλους και εταιρίες οι οποίες υπό απόδωσαν την προηγούμενη χρονιά με χαρακτηριστικό παράδειγμα αυτό της ΕΛΧΑ και της ΒΙΟΧΑΛΚΟ ή ακόμα και του ΟΤΕ που κατάφερε να κλείσει με απώλειες πάνω από 10% το 2023. Αν δούμε κλαδικά το τι συμβαίνει φαίνεται ότι ο κλάδος της πληροφορικής έχει πάρει και πάλι σκυτάλη μετά την πλάγια κίνηση του τελευταίου διαστήματος ενώ οι κατασκευές συνεχίζουν το ράλι του τελευταίου διαστήματος.

Στις επιλογές μας έχουν προστεθεί τίτλοι που ουσιαστικά ανακάμπτουν μετά από χρόνια μετά και από σημαντικές ΑΜΚ που έκαναν την προηγούμενη χρονιά με χαρακτηριστικά παραδείγματα αυτά της LAVIPHARM και την INTRALOT. Από την άλλη έχουμε προσθέσει και δύο νέες επιλογές αυτές της PERFORMANCE και την REALCONS που διαπραγματεύονται στην ENA PLUS αγορά και που το 2024 πιθανά να τις δούμε να εισάγονται στην κύρια με νέα IPO. Οι περισσότερες μας τίμησαν με σημαντικές αποδόσεις από την πρώτη εβδομάδα του χρόνου. Η ΔΕΗ φαίνεται να είναι αυτή που μπορεί να πρωταγωνιστήσει και το 2024 μιας και οι κινήσεις της στις ΑΠΕ μπορεί να τις προσδώσουν πολύ σημαντική αξία. Είναι λογικό άλλωστε από ουραγός στις ΑΠΕ να γίνει οδηγός και πρώτη την επόμενη τριετία.

Τα επιτόκια θα παίξουν σημαντικό ρόλο σε παγκόσμιο επίπεδο αλλά και στην Ελληνική οικονομία. Οι αγορές ήδη προεξοφλούν βιαστικά ότι το δεύτερο βμηνο θα αρχίσουν να μειώνονται. Η Ελληνική οικονομία έχει την πολυτέλεια ότι ακόμα και αν δεν μειωθούν φαίνεται να κλείνει την χρονιά με σημαντική αύξηση στο ΑΕΠ. Αν τώρα δούμε και μειώσεις τότε θα μπορούσαμε να δούμε ακόμα μεγαλύτερο ποσοστό ανάπτυξης. Η αλήθεια

είναι ότι τα χρηματιστήρια πολύ βιαστικά προεξόφλησαν μειώσεις μέσα στον χρόνο και μπορεί να μετριάσουν τις προσδοκίες το επόμενο διάστημα.

Τεχνικά τώρα το 1300 τουλάχιστον βραχυπρόθεσμα γίνεται από αντίσταση στήριξη και πλέον είναι ορατός ο στόχος του 1330-1351 θυμίζοντας ότι το 1351 είναι και το υψηλό του προηγούμενου έτους. Τα stop μας πλέον έχουν ανέβει αισθητά σε ημερήσιο επίπεδο μιας και το stop στο ΓΔ είναι στο 1283, στον FTSE25 στο 3095 και στον τραπεζικό στο 1049 σε κλεισίματα ημέρας.

Στα στατιστικά η πρώτη εβδομάδα του έτους ο ΓΔ κερδίζει 1,43%, ο Ftse25 1,42%, ο τραπεζικός 1,45% και ο ftsem 0,61%. Από τις επιλογές μας η ΕΛΧΑ ξεκίνησε με κέρδη 14% , η ΒΙΟΧΑΛΚΟ με 10%, η INKAT με 9% και η PERFORMANCE με την 7%. Οι επιλογές μας υπέρ αποδίδουν έναντι του ΓΔ 1,60% με την απόδοση τους για την πρώτη εβδομάδα να είναι 3,03%.

Η χρονιά φαίνεται να έχει αυξημένο ενδιαφέρον και νέους επενδυτές που τοποθετούνται μέρα με την μέρα στο Ελληνικό χρηματιστήριο. Το πολύ θετικό είναι ότι πλέον αυξάνονται οι επενδυτές που βλέπουν μεσοπρόθεσμα την αγορά με τους traders να ακολουθούν και να βρίσκουν την ευκαιρία να κερδοσκοπήσουν με μεγαλύτερη επιτυχία βραχυπρόθεσμα αυξάνοντας και τους όγκους συναλλαγών στην αγορά κάτι που το έχει μεγάλη ανάγκη. Ο τραπεζικός κλάδος να θυμίσουμε ότι θα συνεχίσει να έχει μεγάλο ενδιαφέρον μιας και έχει και το μεγαλύτερο μερίδιο στον τζίρο ενώ μπροστά του έχει να δώσει ακόμα σημαντικά πακέτα τόσο της Εθνικής όσο και της τράπεζας Πειραιώς. Άλλωστε μην ξεχνάμε πως το 2024 θα μοιράσει μερίσματα στους μετόχους κάτι που έχουμε να δούμε από την προηγούμενη 10ετία να συμβαίνει. Ψάχνουμε να βρούμε τι θα μπορούσε να ανακόψει την ανοδική πορεία που έχει πάρει μεσοπρόθεσμα το Ελληνικό χρηματιστήριο και δυσκολευόμαστε να βρούμε σοβαρές αιτίες που θα μπορούσαν να την ανακόψουν. Οι αναλυτές παγκοσμίως πάντως φέτος έχουν ανεβάσει σε νούμερο ένα κίνδυνο τα γεωπολιτικά στην λίστα κάτι που δεν συνέβαινε τα πολλά τελευταία χρόνια.

Καλή χρονιά και καλά κέρδη σε όλους

## FTSE 25 | Large Cap

Το 3130 πλέον είναι κοντινή στήριξη με το 3100 κύρια και το 3095 το νέο μας stop. Το 3225-3250 είναι επόμενη σημαντική αντίσταση και στόχος στον ftse25. Ο τραπεζικός πλέον έχει νέο stop στο 1049 με το 1070 να είναι σημαντική στήριξη που συντηρεί και την τάση ενώ επόμενος στόχος είναι η ζώνη του 1120



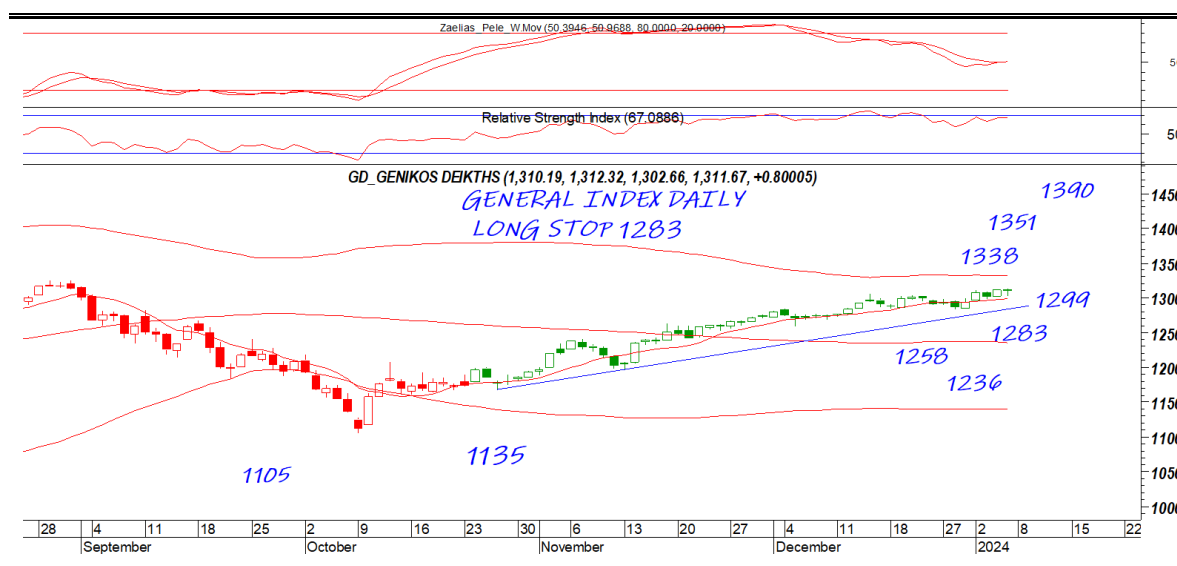


## General Index | ASE

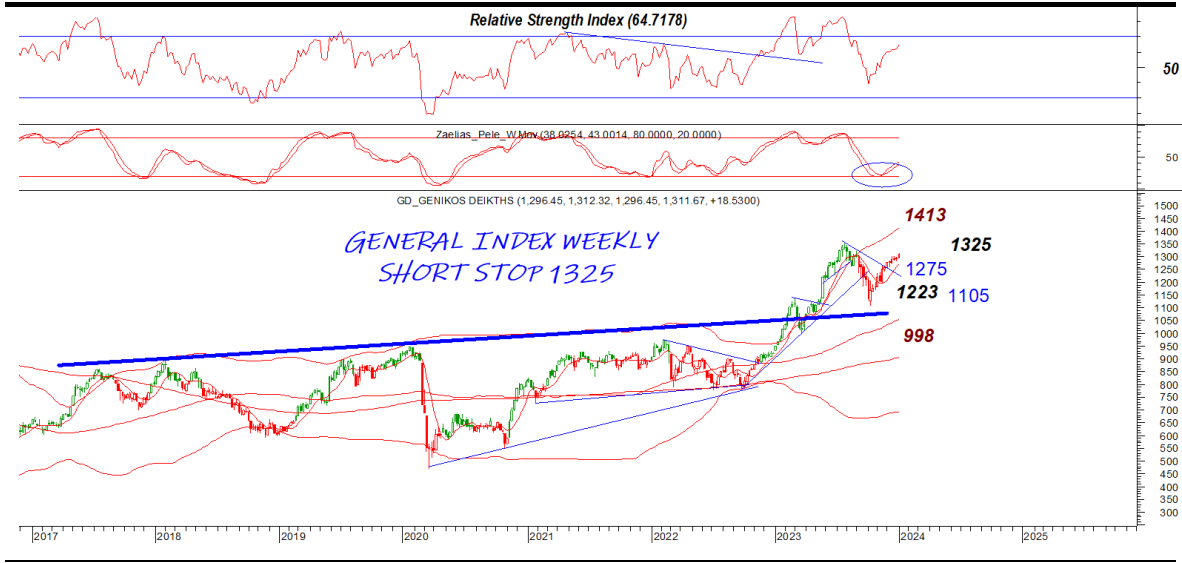
Το 1300 επίπεδο βραχυπρόθεσμα έχει γίνει στήριξη ενώ το stop μας ανέβηκε αισθητά στις 1283 μονάδες σε κλείσιμο μέρας. Ου-

DAILY POSITION LONG  
STOP 1283

σιαστικό επόμενο επίπεδο είναι η ζώνη του 1330-1350 θυμίζοντας ότι το 1351 είναι και το υψηλό του προηγούμενου έτους και σαν στατιστικό και μόνο το 1391 είναι το υψηλό της τελευταίας 10ετίας που καταγράφηκε το 2014 μετά το μεγάλο χαμηλό του 2012. Σε εβδομάδα αναζητούμε κλείσιμο πάνω από τις 1225 σε μηνιαίο συντήρηση του 1278 σε κλείσιμο μήνα ενώ πάλι σε μηνιαίο έχει ανοίξει ο στόχος του 1600







## EUR.USD | spot

Το 110 έχει γίνει κοντινή αντίσταση και μόνο διάσπαση μπορεί να δοκιμάσει και πάλι το 11076. Το 10875 κοντινή στήριξη που διάσπαση θα μπορούσε να μας φέρει στο 10762

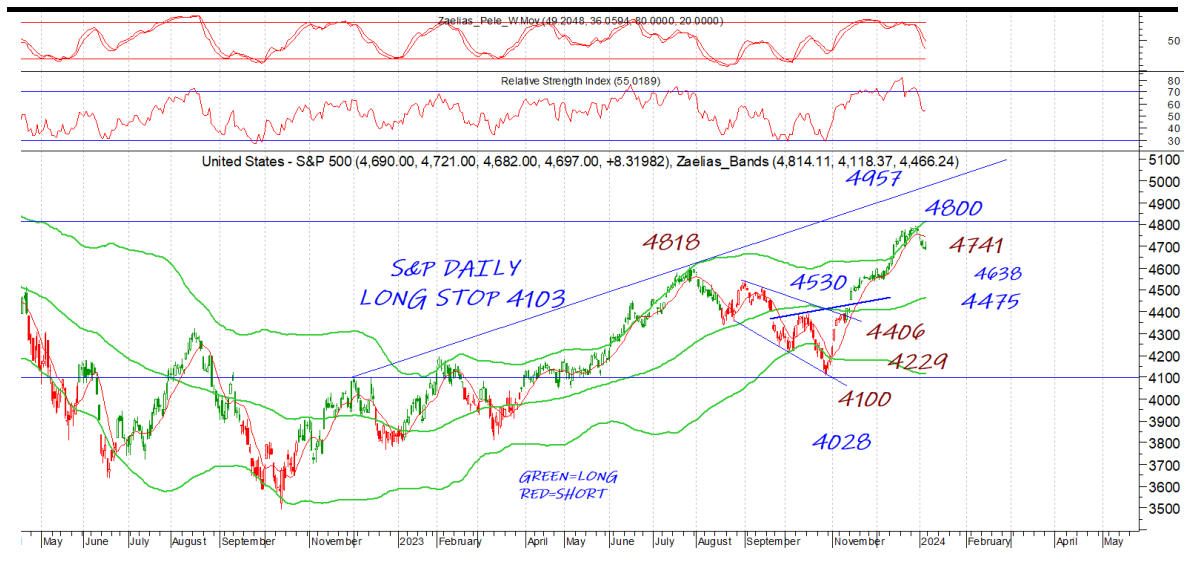
DAILY POSITION	LONG
STOP	10723



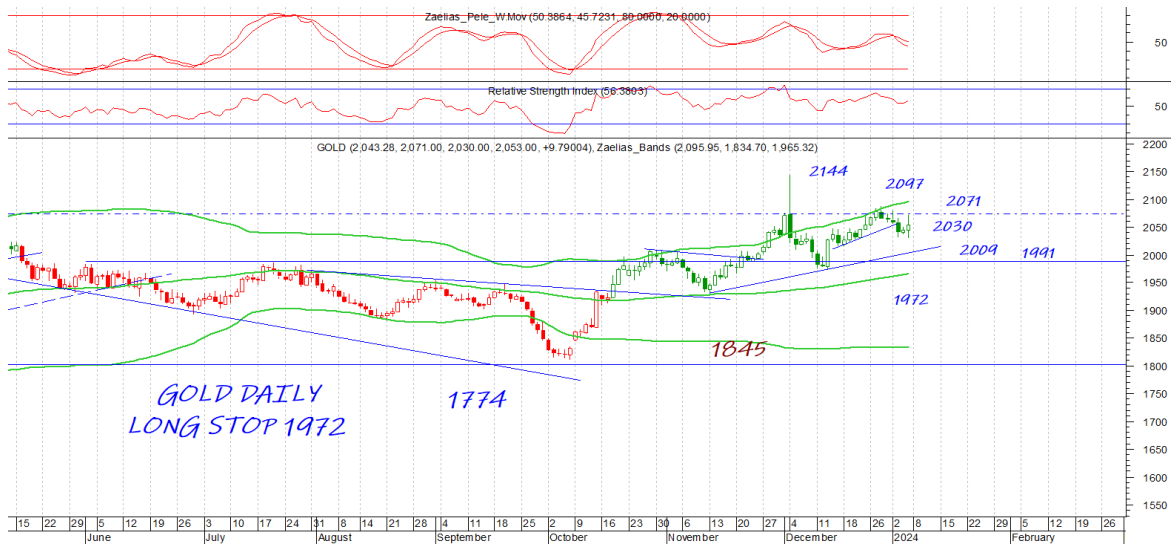
## S&P 500 | spot

Το 4800 τουλάχιστον σε πρώτη φάση δεν μπό-  
 ρεσε να κατοχυρωθεί με το επίπεδο να είναι  
 κύρια αντίσταση. Το 4741 κοντινή στήριξη  
 που διάσπαση μπορεί να μας φέρει στο 4638. Μία κατοχύρωση  
 του 4800 μπορεί να δώσει συνέχιση

DAILY POSITION	LONG
STOP	4103



Το 2071 είναι κοντινή αντίσταση και μόνο κατοχύρωση μπορεί να δοκιμάσει και πάλι το 2097 επίπεδο. Το 2030 κοντινή στήριξη που αντίστοιχα μία κατοχύρωση θα μας φέρει στο κύριο 2009. Το στοπ στην παρούσα στο 1972



**GOLD/USD | spot**

DAILY POSITION LONG  
STOP 1972

## Disclaimer

Το παρόν δεν αποτελεί σύσταση επενδυτικής στρατηγικής αναφορικά με χρηματοπιστωτικά μέσα ή εκδότες χρηματοπιστωτικών μέσων και δεν περιέχει την οποιαδήποτε γνώμη σχετικά με την παρούσα ή μελλοντική αξία χρηματοπιστωτικών μέσων. Πρόκειται για ένα έγγραφο που έχει συνταχθεί από την FASTFINANCE Α.Ε.Π.Ε.Υ. με σκοπό την παροχή γενικής ενημέρωσης στους πελάτες της σχετικά με την τρέχουσα κατάσταση των χρηματαγορών. Το παρόν έγγραφο διανέμεται δωρεάν και τα πνευματικά του δικαιώματα ανήκουν εξ ολοκλήρου στην FASTFINANCE Α.Ε.Π.Ε.Υ.

Οι πληροφορίες και οι απόψεις στο συγκεκριμένο έγγραφο είναι για ενημέρωση του αναγνώστη και μόνο. Η FASTFINANCE Α.Ε.Π.Ε.Υ. δεν παρέχει καμία εγγύηση σχετικά με την ακρίβεια και την πληρότητα των πληροφοριών και των εκτιμήσεων σε αυτό το έγγραφο. Οι πληροφορίες προέρχονται από πηγές που θεωρούνται αντικειμενικά αξιόπιστες, χωρίς η FASTFINANCE Α.Ε.Π.Ε.Υ. να έχει επιβεβαιώσει την εγκυρότητα των πληροφοριών και των πηγών αυτών. Στο παρόν έγγραφο υπάρχουν πληροφορίες και εκτιμήσεις οι οποίες ενδεχομένως να αναθεωρηθούν σημαντικά μετά την κυκλοφορία του συγκεκριμένου εγγράφου είτε λόγω αναθεώρησης των οικονομικών μεγεθών από τις αρμόδιες αρχές, είτε επειδή οι εκτιμήσεις αναθεωρούνται με βάση νέες εξελίξεις και τάσεις στις οικονομίες και τις αγορές.

Στο παρόν έγγραφο ενδεχομένως να γίνεται αναφορά σε συγκεκριμένα χρηματοοικονομικά στοιχεία τα οποία μπορεί να μην είναι συμβατά με τον επενδυτικό ορίζοντα και το προφίλ συγκεκριμένων επενδυτών. Η επένδυση σε ορισμένα χρηματοοικονομικά στοιχεία μπορεί να ενέχει σημαντικούς κινδύνους και κόστος ευκαιρίας.

Οι αναγνώστες του συγκεκριμένου εγγράφου είναι αποκλειστικά υπεύθυνοι στο να επιβεβαιώνουν την εγκυρότητα των παρεχομένων πληροφοριών καθώς επίσης και να ενημερώνονται για τυχόν αναθεωρήσεις οικονομικών μεγεθών και εκτιμήσεων που λαμβάνουν χώρα.

Με τη χρήση του συγκεκριμένου εγγράφου συμφωνείτε ότι η FASTFINANCE Α.Ε.Π.Ε.Υ. δεν έχει καμία ευθύνη σχετικά με ζημιές και κόστη ευκαιρίας που απορρέουν είτε άμεσα είτε έμμεσα από την αξιοποίηση του παρόντος ενημερωτικού υλικού.



---

**Λεωφ. Αμφιθέας 23**  
**175 64 Π. Φάληρο**  
**T: 210 931 8901**  
**[info@fastfinance.gr](mailto:info@fastfinance.gr)**