



Weekly Overview & Charts

APRIL 8 2024

Περιεχόμενα

Greek Market Overview	1
FTSE 25 Large Cap	1
General Index ASE	5
EUR.USD spot	7
S&P 500 spot	8
Dow Jones 30 spot	
DAX 30 spot	
GOLD/USD spot	9
Disclaimer	10

Greek Market Overview

Όλοι αναζητούσαν διόρθωση η οποία ήρθε και πλέον όλοι φοβούνται...

Το μεγαλύτερο μέρος της αγοράς αναζητούσε διόρθωση η οποία και ήρθε με την διαφορά οι περισσότεροι πλέον να φοβούνται ότι ήταν μόνο η αρχή. Στην παρούσα τα επίπεδα που δοκιμάστηκαν-νται είναι ικανά να ανακόψουν την παρούσα τους πωλητές και να δοκιμάσουν μία ανοδική αντίδραση και πάλι ή να φτιάξει ένα επίπεδο στήριξης και ισορροπίας. Μόνο σε περίπτωση που κατοχυρωθούν σε κλείσιμο τα χαμηλά εβδομάδας θα μπορούσαν να δώσουν άμεσα συνέχιση της κίνησης.

Ο τραπεζικός κλάδος είναι αυτός που μπορεί να δώσει τον τόνο στην αγορά μιας και συγκεντρώνει και το μεγαλύτερο μέρος του τζίρου. Αν εξαιρέσουμε τον τίτλο της Εθνικής λόγω και του Placement που θα ακολουθήσει οι υπόλοιποι τίτλοι έχουν βγάλει σημαντικές διορθώσεις με την ΑΛΦΑ να έχει κάνει την διαφορά απέχοντας πλέον λίγο από την τιμή του πακέτου. Το καλό είναι ότι όλα τα επίπεδα τιμών έχουν δουλευτεί οπότε δύσκολα θα δούμε και απότομες πτωτικές κινήσεις.

Τεχνικά η διάσπαση του 1414 όπως σχολιάσαμε την προηγούμενη εβδομάδα ήταν η αφορμή για την κίνηση στην ζώνη του 1360. Πλέον το 1410 επίπεδο γίνεται αντίσταση και το πιο πιθανό είναι την εβδομάδα που υπάρξει μία προσπάθεια αντίδρασης ή ισορροπίας.

Στα στατιστικά για το 2024 ο ΓΔ κερδίζει 6,98%, ο Ftse25 6,59%, ο τραπεζικός 9,71% και ο ftsem με 1,63%. Οι επιλογές μας τρέχουν με 10,34% υπέρ αποδίδοντας του ΓΔ με 3,36%. Πρώτη σε απόδοση, η REALCONS με 54%, με την CPI να ακολουθεί με 40%, η ΓΕΚΤΕΡΝΑ με 25%, με την ENTERSOFT με 24% (η οποία θα μας αφήσει) και το ΚΡΙ ΚΡΙ με την INKAT να ακολουθούν με 14%.

Ο μήνας θα δώσει την νέες αλλαγές στον ftse25 με την QUEST και ΕΥΔΑΠ να φαίνεται ότι χάνουν τις θέσεις τους και τον Βενιζέλο, την OPTIMA και την Ιντρακατ να ψάχνουν μία θέση στην μεγάλη κεφαλαιοποίηση.

FTSE 25 | Large Cap

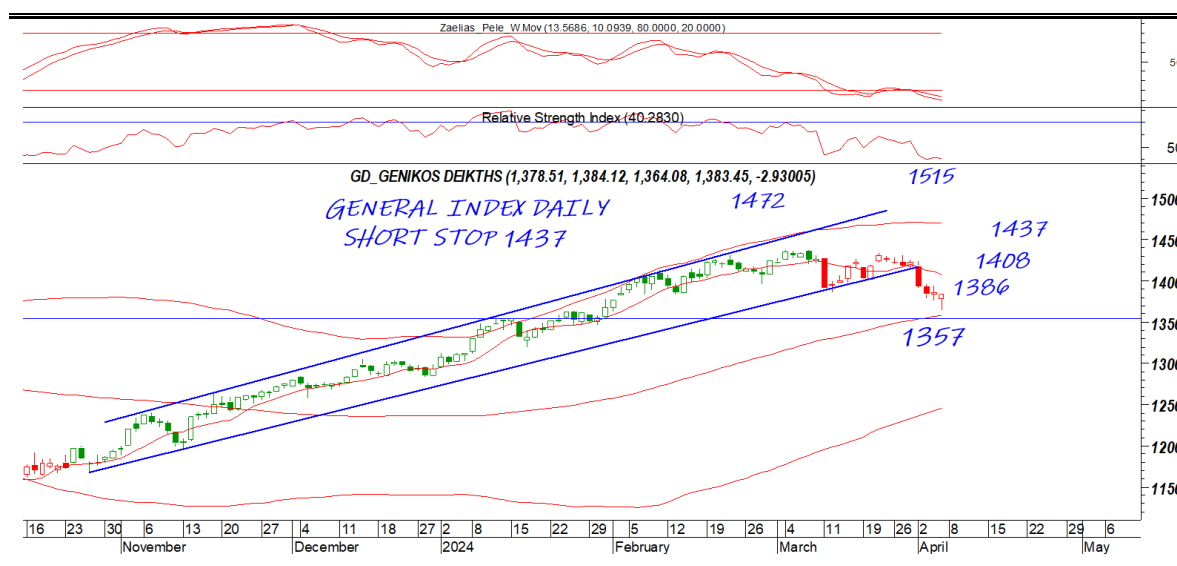
Το 3280 είναι κύρια στήριξη και επίπεδο που δύσκολα θα χαθεί τουλάχιστον στην παρούσα φάση. Το 3390 είναι σημαντική κοντινή αντίσταση που κατοχύρωση μπορεί να δοκιμάσει το κύριο 3437. Το στοπ πλέον σε ημέρα και σε εβδομάδα είναι το 3459. Ο τραπεζικό αντίστοιχα πάτησε στο 1150 επίπεδο που είναι κύρια στήριξη και που μόνο κατοχύρωση μπορεί να δώσει μεγαλύτερη πτωτική κίνηση άμεσα. Το 1190 είναι κοντινή και το 1214 κύρια αντίσταση ενώ το στοπ μας είναι στο 1241.

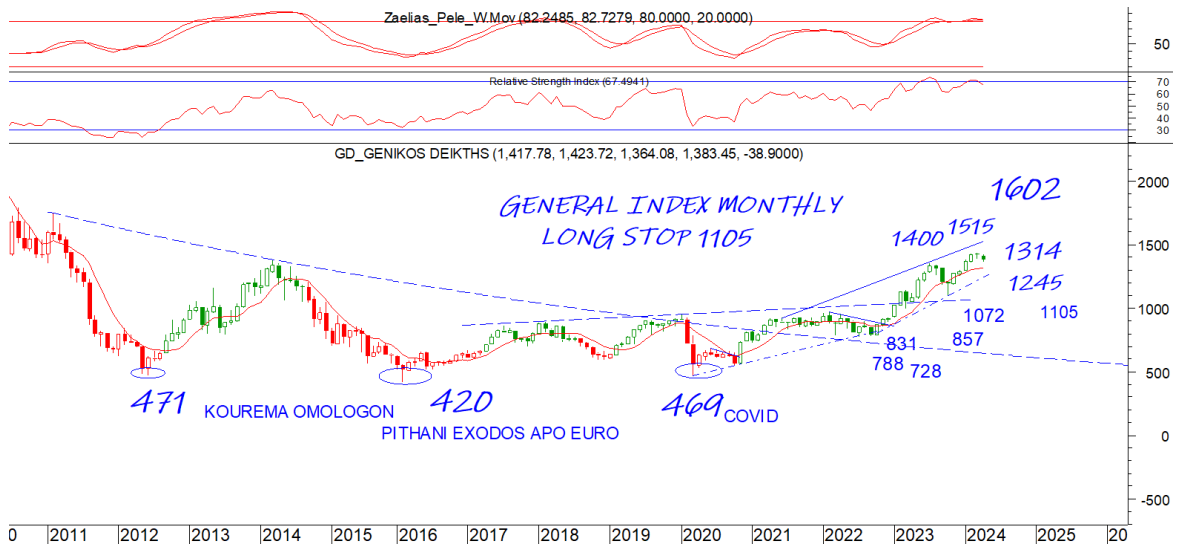
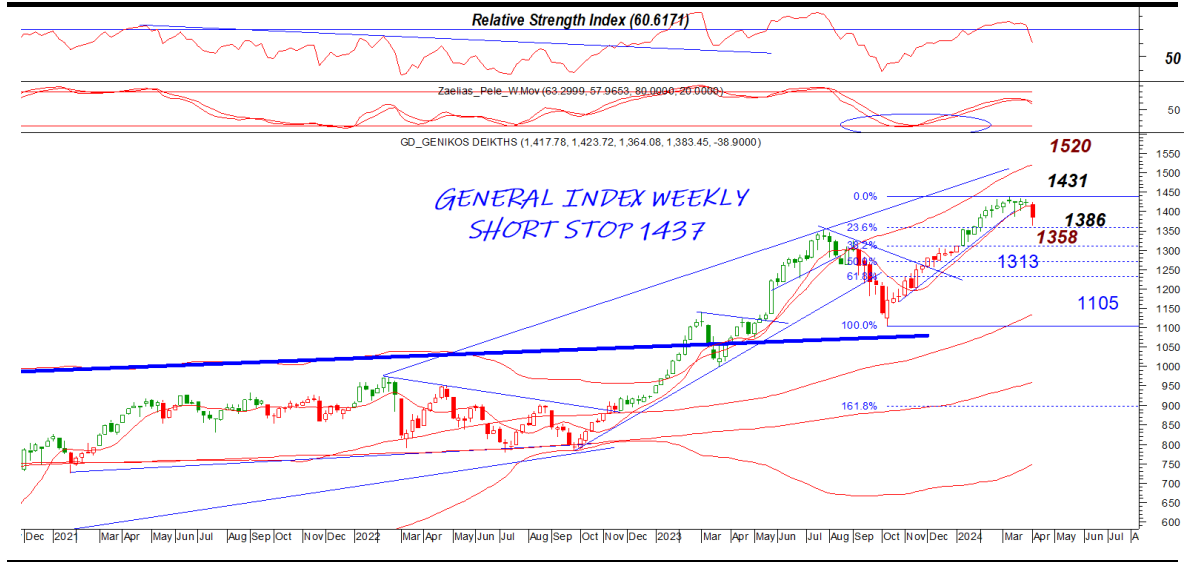


General Index | ASE

Η διάσπαση του 1386 έδωσε την κίνηση στην ζώνη του 1360 επίπεδο που είναι πολύ σημαντική στήριξη και που και χρονικά και σε τιμές θα μπορούσε να δώσει και πάλι μία ανοδική ανάπαυλα. Το 1405 επίπεδο είναι κύρια κοντινή αντίσταση που κατοχύρωση μπορεί να δώσει και πάλι δοκιμή προς τα υψηλά. Μία κατοχύρωση του 1357 θα δώσει συνέχιση της πτωτικής κίνηση με τις πιθανότητες τουλάχιστον στην παρούσα αισθητά μικρότερες. Σε εβδομάδα έστω και οριακά πήραμε έξοδο με το 1437 να είναι το στοπ μας πλέον τόσο σε ημέρα όσο και σε εβδομάδα.

DAILY POSITION SHORT
STOP 1437

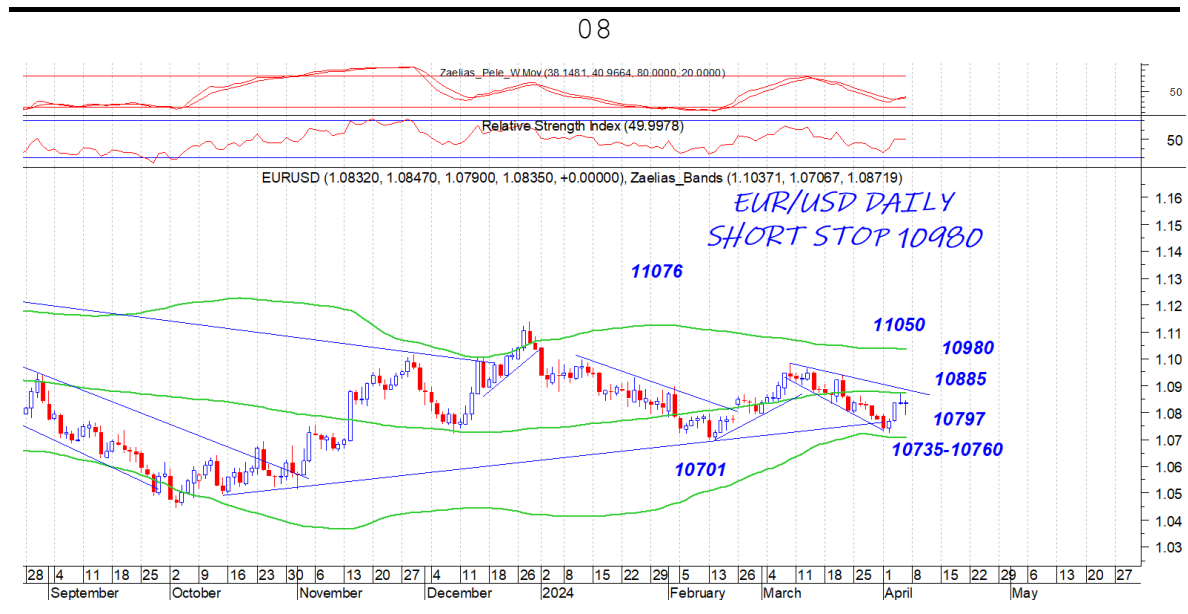




EUR.USD | spot

Το 10885 είναι κύρια αντίσταση στην παρούσα και κατοχύρωση σε κλείσιμο μπορεί να μας φέρει στο 10980. Το 10767 είναι κύρια στήριξη.

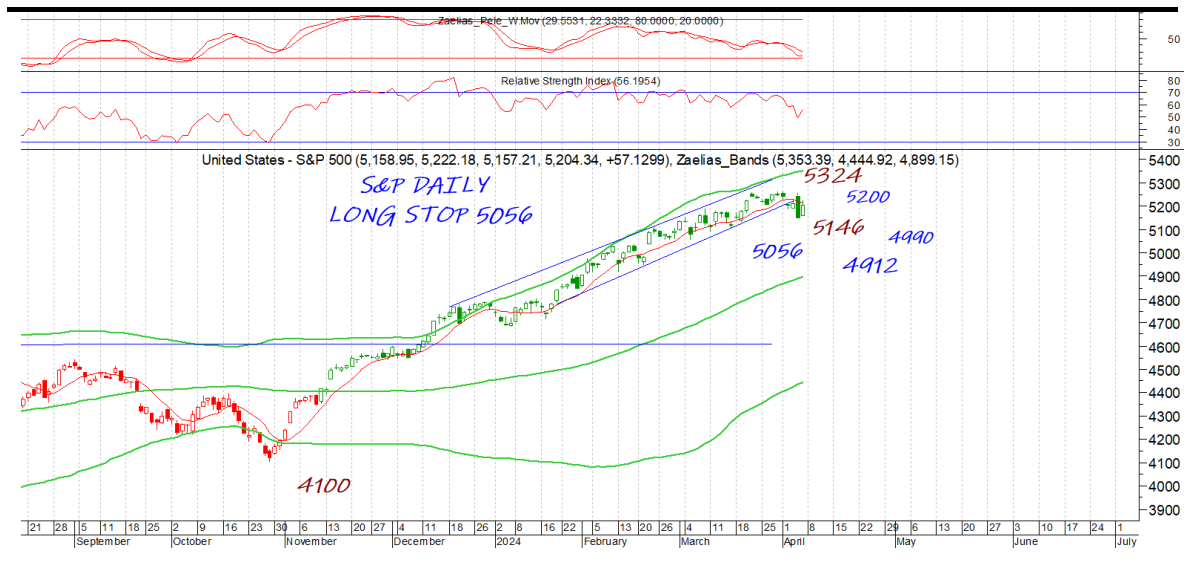
DAILY POSITION	SHORT
STOP	10980



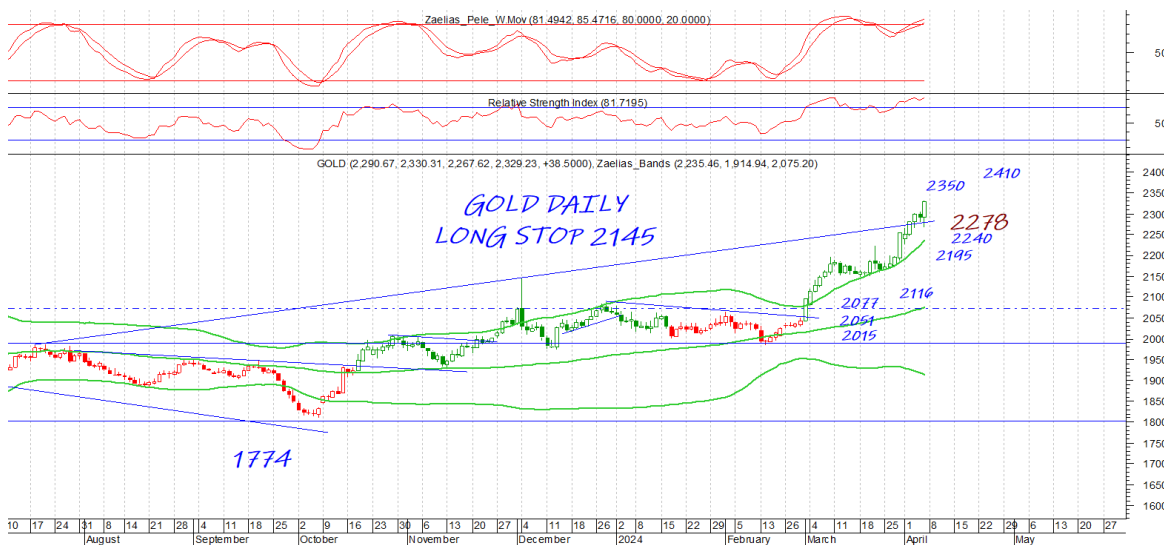
S&P 500 | spot

Το 5146 είναι κοντινή στήριξη που διάσπαση μπορεί να μας φέρει στο 5056. Το 5215 κοντινή αντίσταση που κατοχύρωση μπορεί να δώσει το 5324.

DAILY POSITION	LONG
STOP	5056



Το 2278 είναι κοντινή στήριξη και επιθετική τάση και που διάσπαση και μόνο μπορεί να δώσει το 2240 σε πρώτη φάση. Το 2350 κοντινή αντίσταση που κατοχύρωση στοχεύει στο 2410



GOLD/USD | spot

DAILY POSITION LONG
STOP 2145

Disclaimer

Το παρόν δεν αποτελεί σύσταση επενδυτικής στρατηγικής αναφορικά με χρηματοπιστωτικά μέσα ή εκδότες χρηματοπιστωτικών μέσων και δεν περιέχει την οποιαδήποτε γνώμη σχετικά με την παρούσα ή μελλοντική αξία χρηματοπιστωτικών μέσων. Πρόκειται για ένα έγγραφο που έχει συνταχθεί από την FASTFINANCE Α.Ε.Π.Ε.Υ. με σκοπό την παροχή γενικής ενημέρωσης στους πελάτες της σχετικά με την τρέχουσα κατάσταση των χρηματαγορών. Το παρόν έγγραφο διανέμεται δωρεάν και τα πνευματικά του δικαιώματα ανήκουν εξ ολοκλήρου στην FASTFINANCE Α.Ε.Π.Ε.Υ.

Οι πληροφορίες και οι απόψεις στο συγκεκριμένο έγγραφο είναι για ενημέρωση του αναγνώστη και μόνο. Η FASTFINANCE Α.Ε.Π.Ε.Υ. δεν παρέχει καμία εγγύηση σχετικά με την ακρίβεια και την πληρότητα των πληροφοριών και των εκτιμήσεων σε αυτό το έγγραφο. Οι πληροφορίες προέρχονται από πηγές που θεωρούνται αντικειμενικά αξιόπιστες, χωρίς η FASTFINANCE Α.Ε.Π.Ε.Υ. να έχει επιβεβαιώσει την εγκυρότητα των πληροφοριών και των πηγών αυτών. Στο παρόν έγγραφο υπάρχουν πληροφορίες και εκτιμήσεις οι οποίες ενδεχομένως να αναθεωρηθούν σημαντικά μετά την κυκλοφορία του συγκεκριμένου εγγράφου είτε λόγω αναθεώρησης των οικονομικών μεγεθών από τις αρμόδιες αρχές, είτε επειδή οι εκτιμήσεις αναθεωρούνται με βάση νέες εξελίξεις και τάσεις στις οικονομίες και τις αγορές.

Στο παρόν έγγραφο ενδεχομένως να γίνεται αναφορά σε συγκεκριμένα χρηματοοικονομικά στοιχεία τα οποία μπορεί να μην είναι συμβατά με τον επενδυτικό ορίζοντα και το προφίλ συγκεκριμένων επενδυτών. Η επένδυση σε ορισμένα χρηματοοικονομικά στοιχεία μπορεί να ενέχει σημαντικούς κινδύνους και κόστος ευκαιρίας.

Οι αναγνώστες του συγκεκριμένου εγγράφου είναι αποκλειστικά υπεύθυνοι στο να επιβεβαιώνουν την εγκυρότητα των παρεχομένων πληροφοριών καθώς επίσης και να ενημερώνονται για τυχόν αναθεωρήσεις οικονομικών μεγεθών και εκτιμήσεων που λαμβάνουν χώρα.

Με τη χρήση του συγκεκριμένου εγγράφου συμφωνείτε ότι η FASTFINANCE Α.Ε.Π.Ε.Υ. δεν έχει καμία ευθύνη σχετικά με ζημιές και κόστη ευκαιρίας που απορρέουν είτε άμεσα είτε έμμεσα από την αξιοποίηση του παρόντος ενημερωτικού υλικού.



Λεωφ. Αμφιθέας 23
175 64 Π. Φάληρο
T: 210 931 8901
info@fastfinance.gr