



## Weekly Overview & Charts

June 9 2026

## Περιεχόμενα

Greek Market Overview .....	1
FTSE 25   Large Cap .....	1
General Index   ASE .....	6
EUR.USD   spot .....	8
S&P 500   spot .....	9
Dow Jones 30  spot .....	
DAX 30   spot .....	
GOLD/USD   spot .....	10
Disclaimer .....	20



## Greek Market Overview

---

### Περίοδος μεγάλων IPOs στις ΗΠΑ

Η ελληνική χρηματιστηριακή αγορά ολοκλήρωσε την προηγούμενη εβδομάδα με ήπιες απώλειες, διατηρώντας ωστόσο τη συνολική ανοδική της εικόνα. Η ζώνη των προηγούμενων υψηλών συνεχίζει να λειτουργεί ως ισχυρή περιοχή αντίστασης, με την αγορά να χρειάζεται περισσότερο χρόνο και νέα καύσιμα προκειμένου να επιχειρήσει μια πειστική υπέρβασή της. Ο τραπεζικός κλάδος εξακολουθεί να αποτελεί τον βασικό παράγοντα διαμόρφωσης της πορείας του Γενικού Δείκτη, δεδομένης της αυξημένης στάθμισής του, με αποτέλεσμα οποιαδήποτε αδυναμία στον κλάδο να επηρεάζει δυσανάλογα την ευρύτερη αγορά.

Με μόλις δύο εβδομάδες να απομένουν έως τη λήξη του τρέχοντος χρηματιστηριακού κύκλου, οι αγοραστές εξακολουθούν να διατηρούν το πλεονέκτημα σε σχέση με το προηγούμενο τρίμηνο. Παράλληλα, δεν πρέπει να παραβλέπεται η σημαντική απορρόφηση ρευστότητας που προκάλεσε η μεγάλη αύξηση μετοχικού κεφαλαίου της ΔΕΗ, η οποία απορρόφησε σημαντικούς πόρους από το εγχώριο επενδυτικό σύστημα χωρίς ωστόσο να ανατρέψει τη γενικότερη θετική τάση.

Στην άλλη πλευρά του Ατλαντικού, η αμερικανική αγορά προηγήθηκε σημαντικά της Ευρώπης κατά το πρόσφατο ανοδικό ράλι. Ωστόσο, μία σχετικά μικρή αρνητική έκπληξη στα στοιχεία της αγοράς εργασίας αποδείχθηκε αρκετή για να πυροδοτήσει την πρώτη ουσιαστική διόρθωση μετά από μεγάλο χρονικό διάστημα. Αξίζει να σημειωθεί ότι, ακόμη και μετά τις απώλειες της τελευταίας συνεδρίασης, οι βασικοί αμερικανικοί δείκτες εξακολουθούν να βρίσκονται σε αισθητά υψηλότερα επίπεδα σε σχέση με τα προηγούμενα ιστορικά υψηλά τους, ενώ οι ευρωπαϊκές αγορές απλώς κατάφεραν να τα προσεγγίσουν.

Την ίδια στιγμή, η αγορά εισέρχεται σε μία από τις πλέον έντονες περιόδους δημόσιων εγγραφών των τελευταίων ετών. Η υλοποίηση ενός από τα μεγαλύτερα IPOs στην ιστορία των αμερικανικών αγορών σηματοδοτεί την έναρξη ενός κύματος νέων εισαγωγών, οι οποίες αναμένεται να αντλήσουν σημαντικά κεφάλαια από τους επενδυτές. Μετά την αρχική εισαγωγή, η ένταξη της νέας εταιρείας στους βασικούς χρηματιστηριακούς δείκτες αναμένεται να προκαλέσει επιπλέον παθητικές εισροές μέσω ETFs και θεσμικών χαρτοφυλακίων που ακολουθούν τους δείκτες.

Παράλληλα, αρκετές ακόμη εταιρείες επιταχύνουν τα σχέδιά τους για δημόσια εγγραφή, επιδιώκοντας να εκμεταλλευτούν το ιδιαίτερα ευνοϊκό περιβάλλον υψηλής ρευστότητας και απαιτητικών αποτιμήσεων. Η συγκέντρωση τόσων πολλών εκδόσεων σε σύντομο χρονικό διάστημα είναι πιθανό να λειτουργήσει ως μηχανισμός απορρόφησης ρευστότητας από την αγορά, αυξάνοντας την πιθανότητα βραχυπρόθεσμων διορθωτικών κινήσεων ή περιόδων συσσώρευσης. Αυτό δεν συνεπάγεται απαραίτητα αλλαγή της μακροπρόθεσμης τάσης, αλλά αποτελεί παράγοντα που οι επενδυτές οφείλουν να παρακολουθούν στενά.

Εξίσου σημαντικές παραμένουν οι επικείμενες αποφάσεις των κεντρικών τραπεζών σχετικά με τη νομισματική πολιτική και τα επιτόκια. Οι αγορές εξακολουθούν να αξιολογούν τον ρυθμό αποκλιμάκωσης του πληθωρισμού και το ενδεχόμενο νέων παρεμβάσεων, στοιχεία που θα μπορούσαν να επηρεάσουν τόσο τη διάθεση ανάληψης ρίσκου όσο και τις αποτιμήσεις των μετοχών διεθνώς.

### Τεχνική εικόνα

Σε τεχνικό επίπεδο, δύο ζώνες παραμένουν καθοριστικής σημασίας για την πορεία της αγοράς. Η πρώτη εντοπίζεται στις 2.320 μονάδες και λειτουργεί ως βασική στήριξη, ενώ η δεύτερη στις 2.410 μονάδες αποτελεί την κύρια αντίσταση. Η κατοχύρωση της ζώνης των 2.320 μονάδων θα μπορούσε να οδηγήσει σε κίνηση προς τις 2.250 μονάδες, ενώ αντίθετα μία καθαρή ανοδική διάσπαση και επιβεβαίωση πάνω από τις 2.410 μονάδες θα άνοιγε τον δρόμο για την περιοχή των 2.480 μονάδων, επαναφέροντας το ανοδικό momentum στο προσκήνιο.

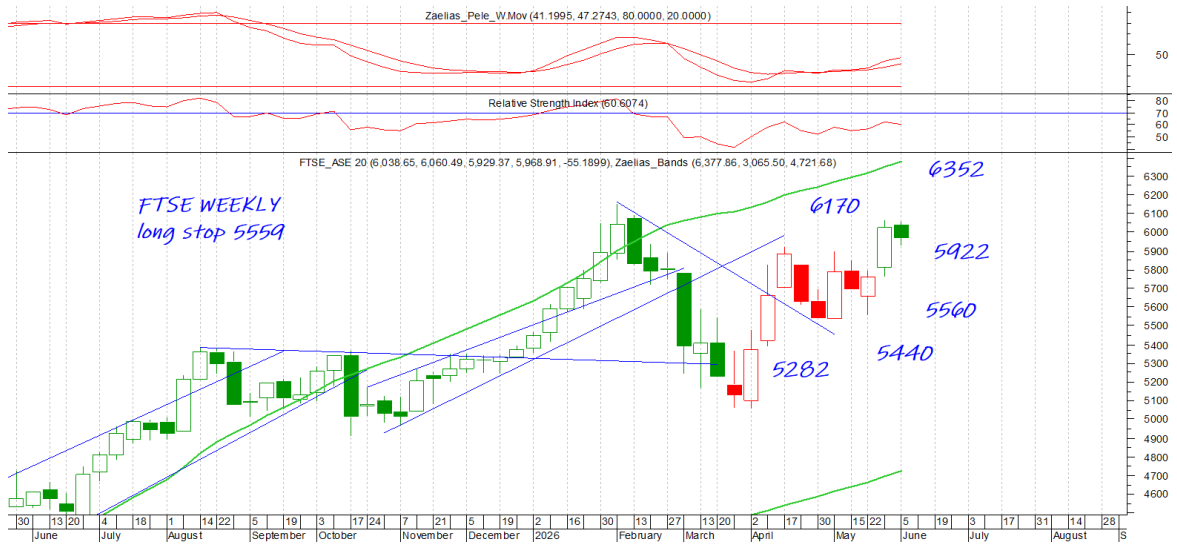
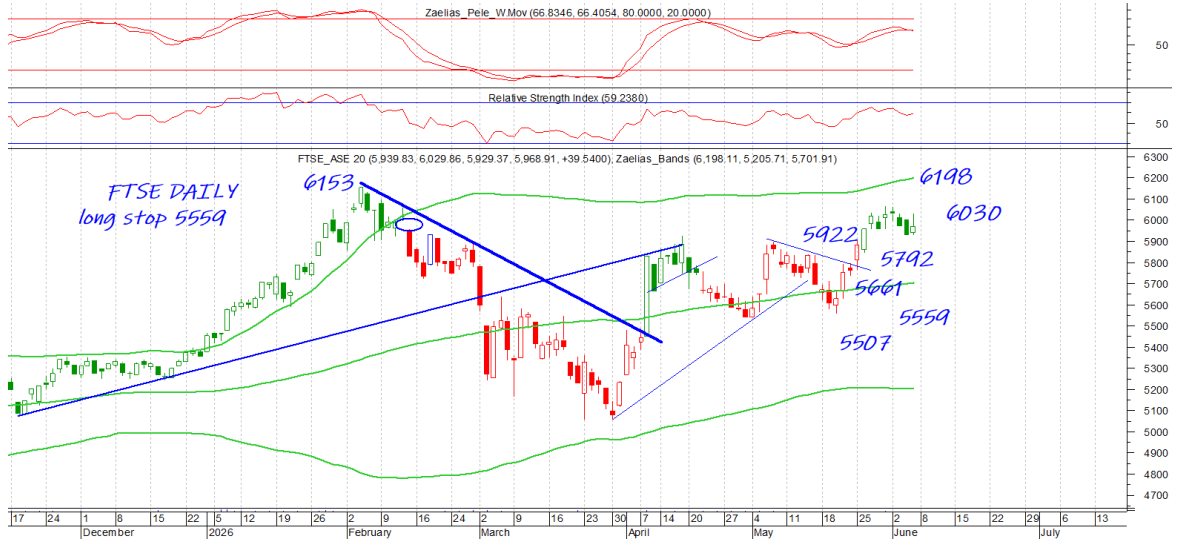
Υπενθυμίζουμε ότι καθημερινά, στην ομάδα μας στο **Viber**, σχολιάζουμε και αναλύουμε επιλεγμένες μετοχές σε πραγματικό χρόνο. Εκεί εντοπίζουμε πιθανές σημαντικές κινήσεις εντός της συνεδρίασης, ενώ παράλληλα αναλύουμε τη συνολική εικόνα της αγοράς.



<https://invite.viber.com/?g2=AQB7mlj59sLvAlDnkMHTgk6GuNep1h5isWg9amOGiuzHrkOQW6BrvVQ3IIYwHMvh&lang=el>

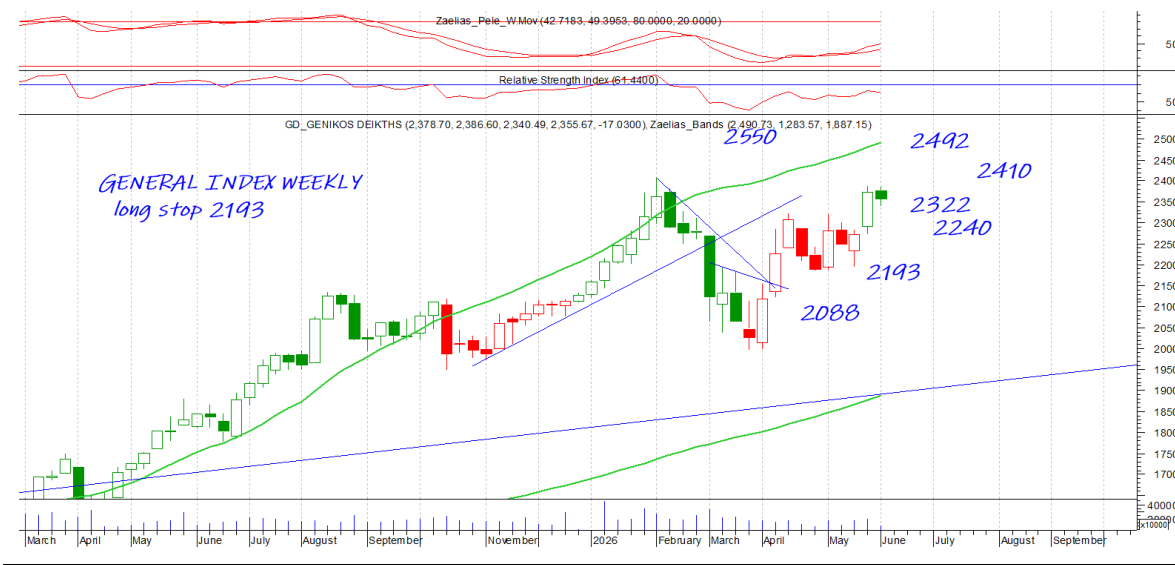
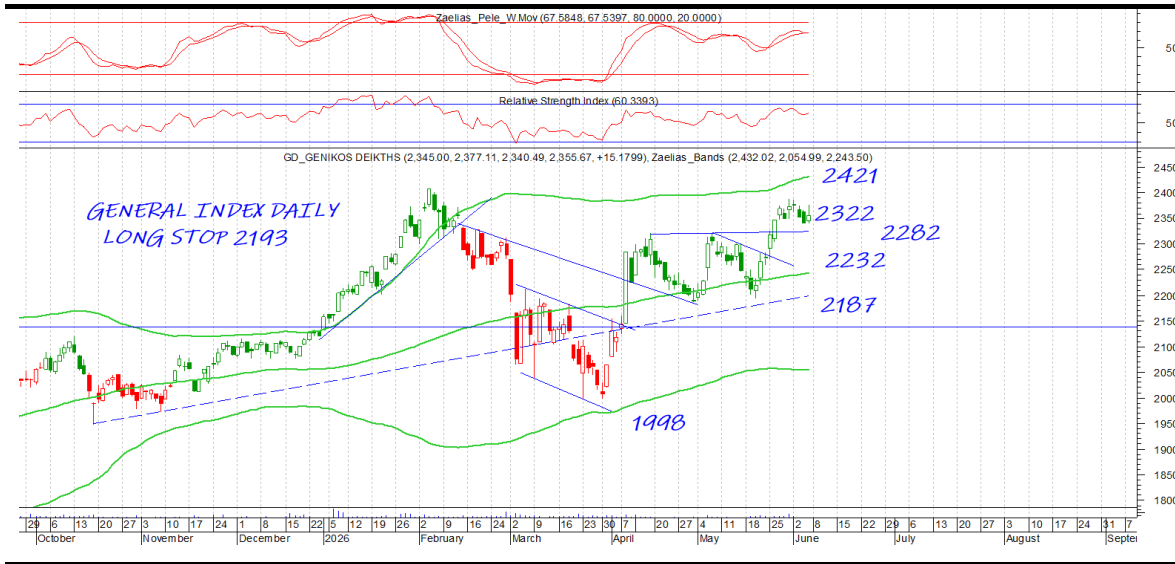


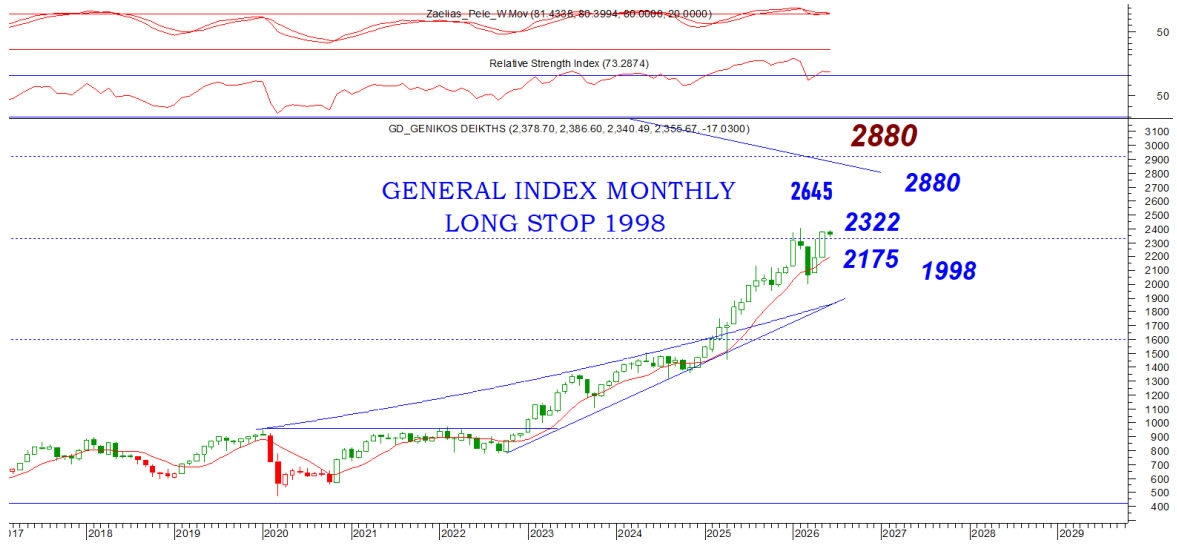
# FTSE 25 | Large Cap





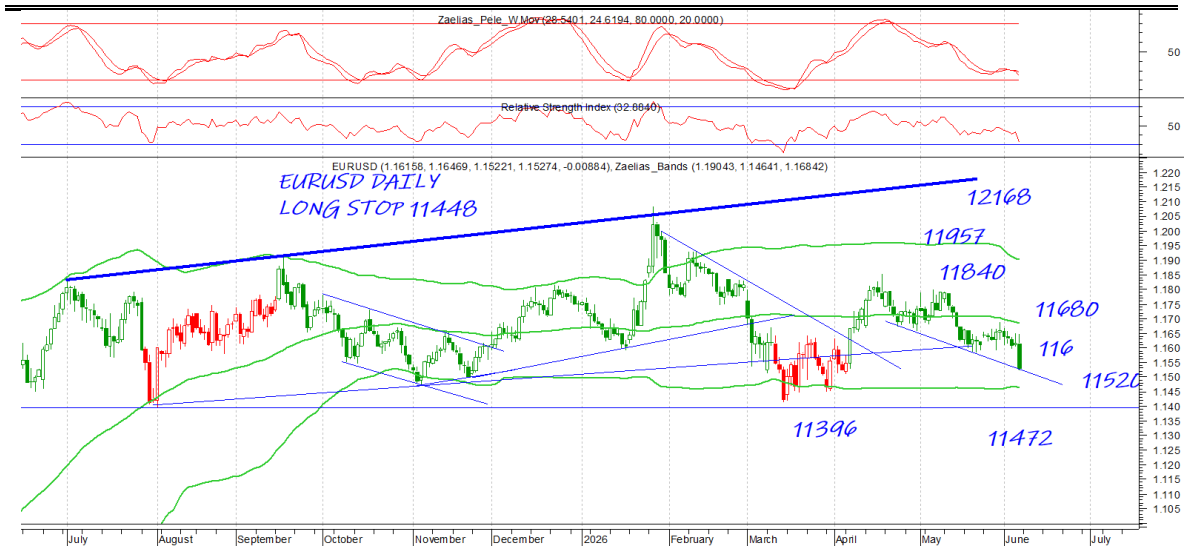
# General Index | ASE





# EUR.USD | spot

DAILY POSITION LONG  
STOP 11448



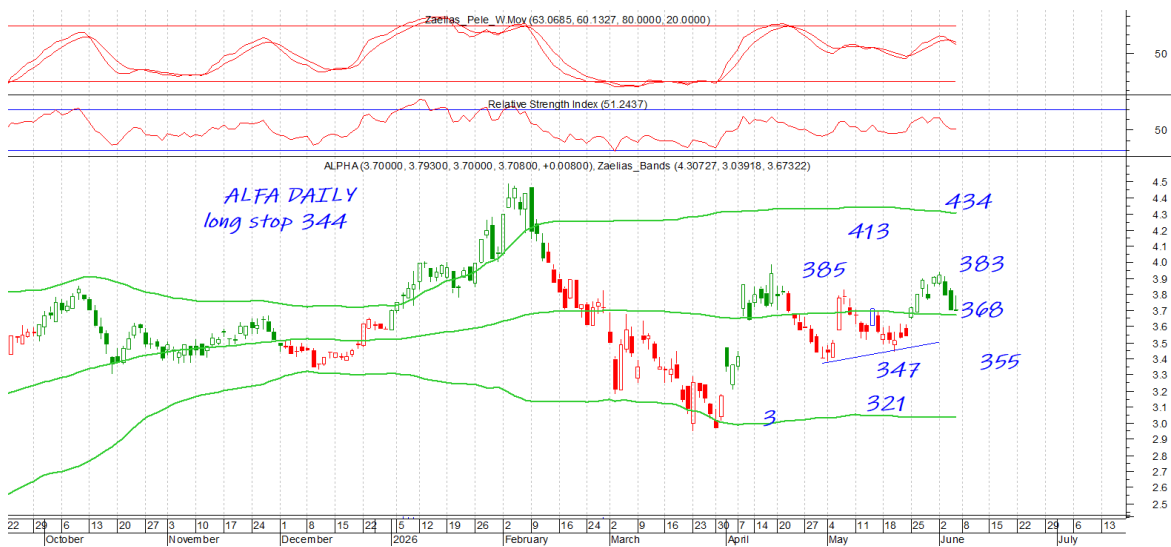
# S&P 500 | spot

DAILY POSITION



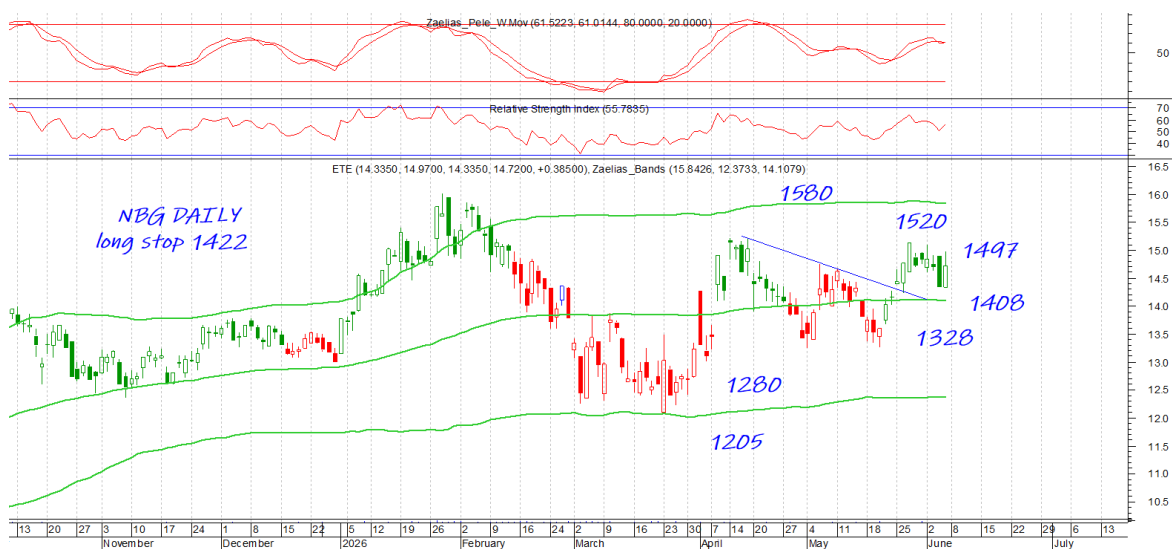
# ALFA | spot

DAILY POSITION



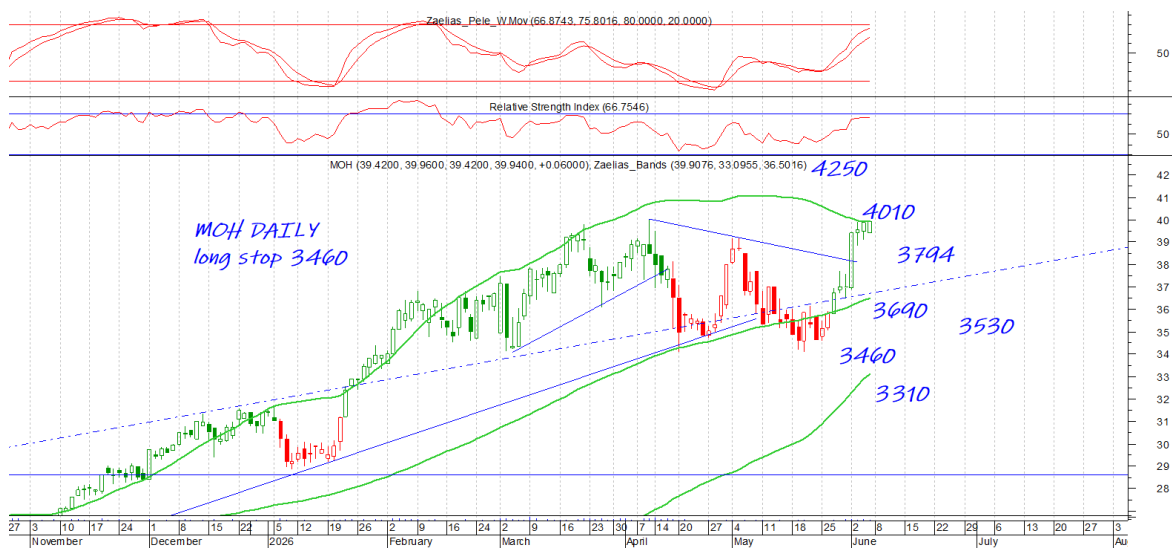
# ETE | spot

DAILY POSITION



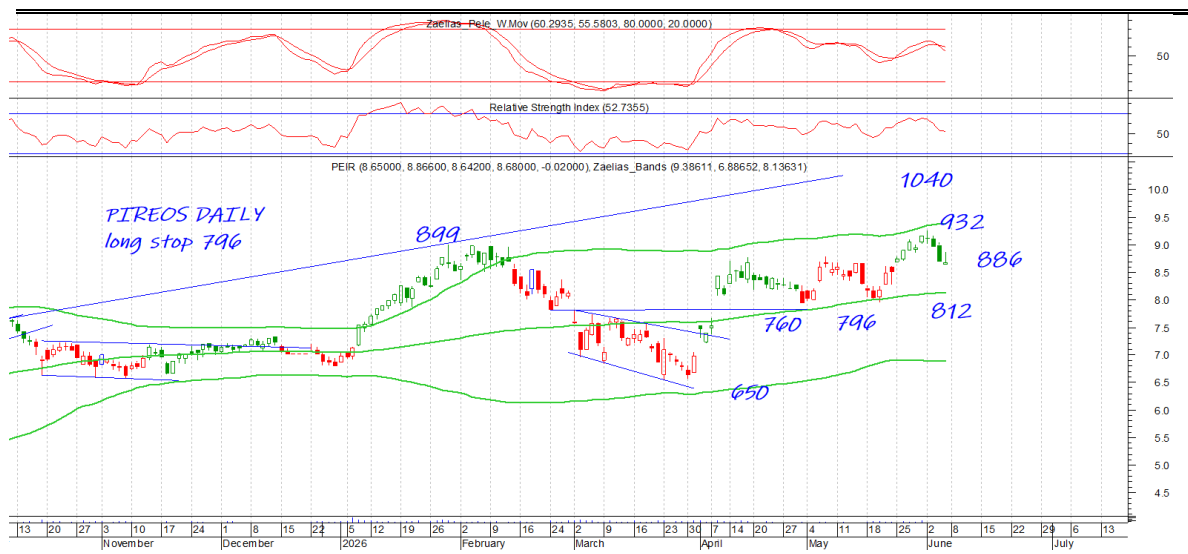
# MOH | spot

DAILY POSITION

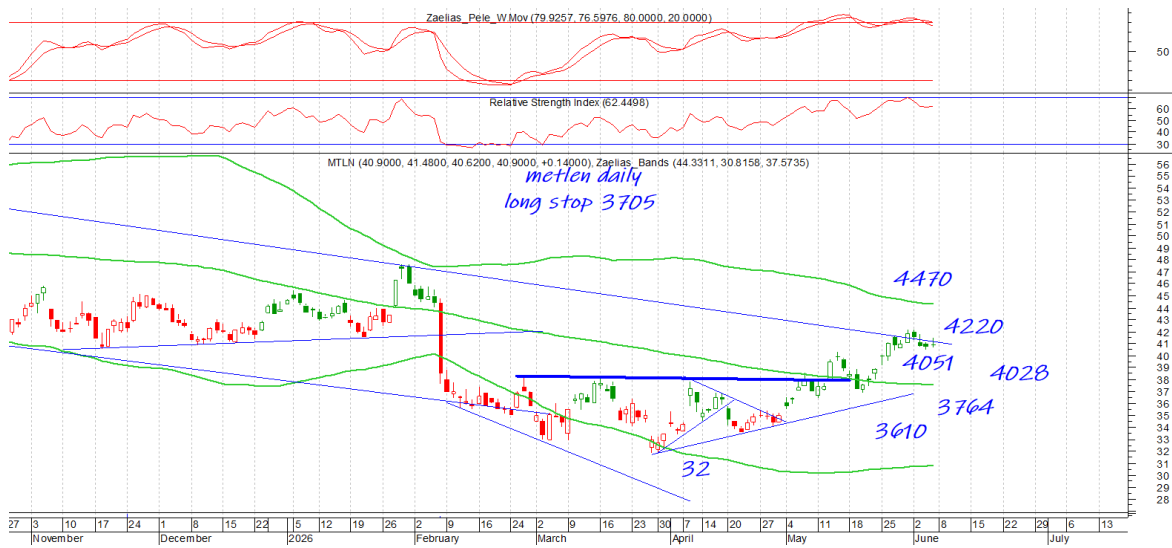


# PEIRAIOS | spot

DAILY POSITION

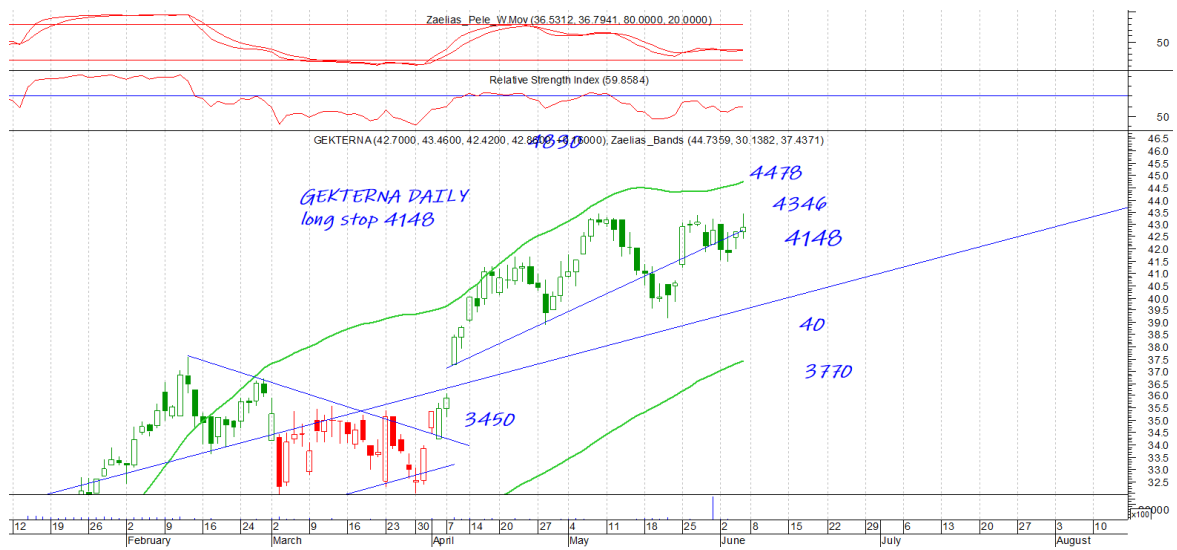


# MTLN | spot



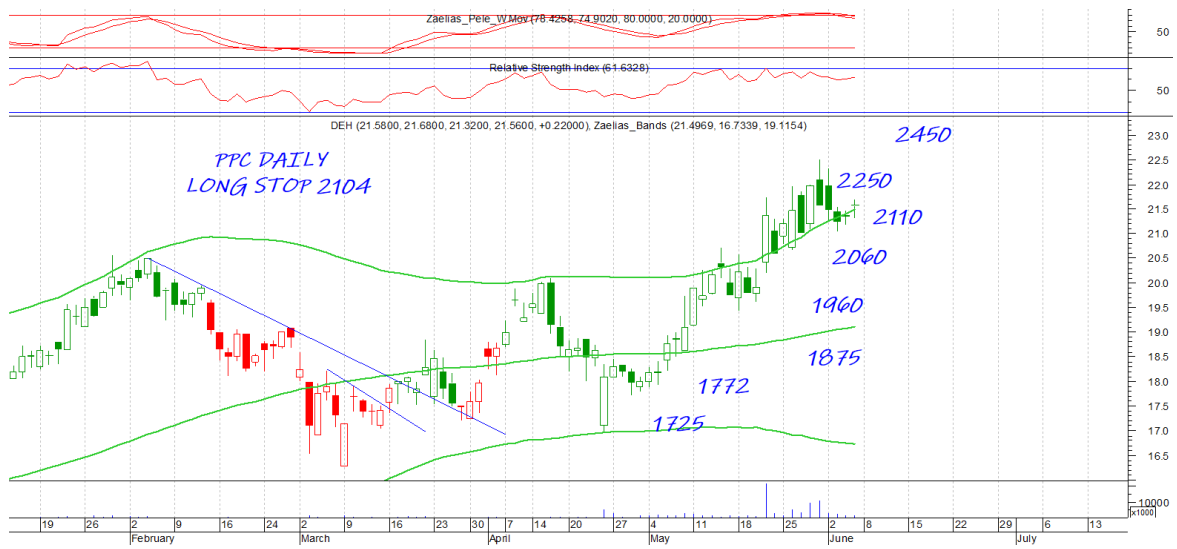
# GEKTERNA | spot

DAILY POSITION

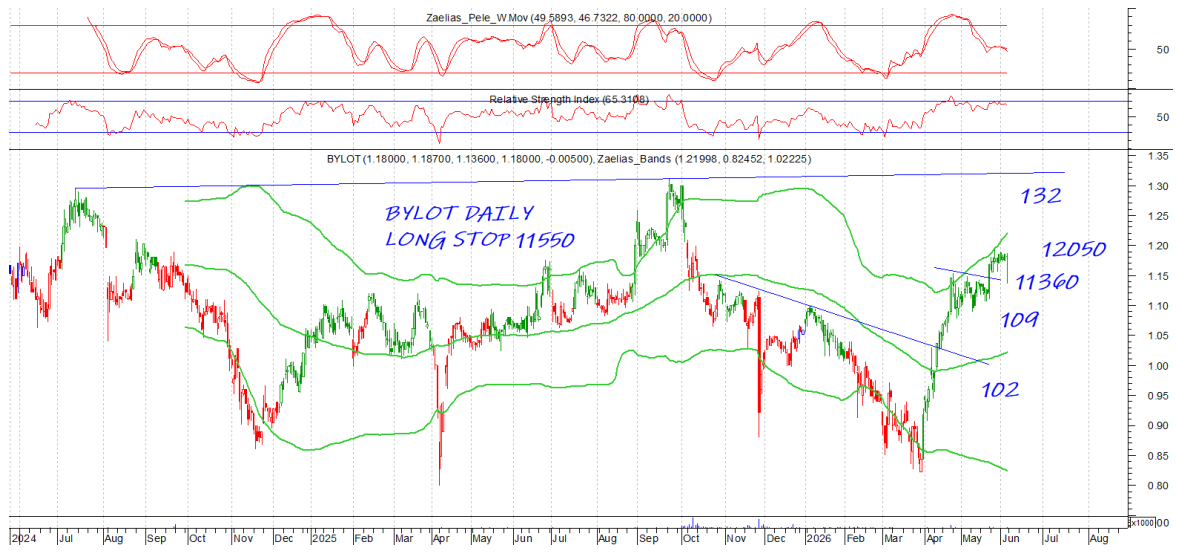


## DEI | spot

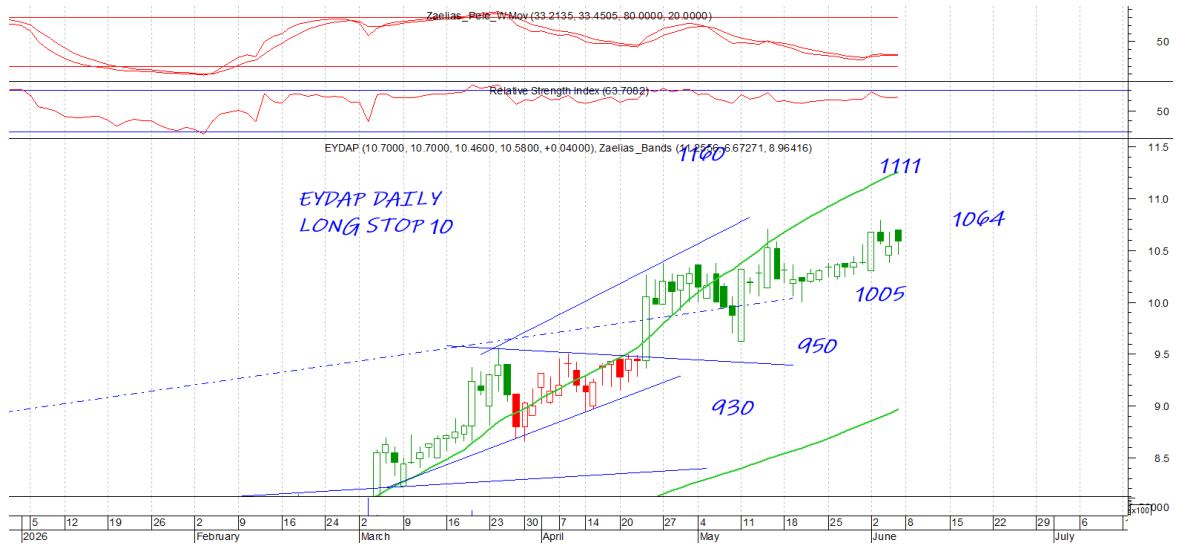
DAILY POSITION



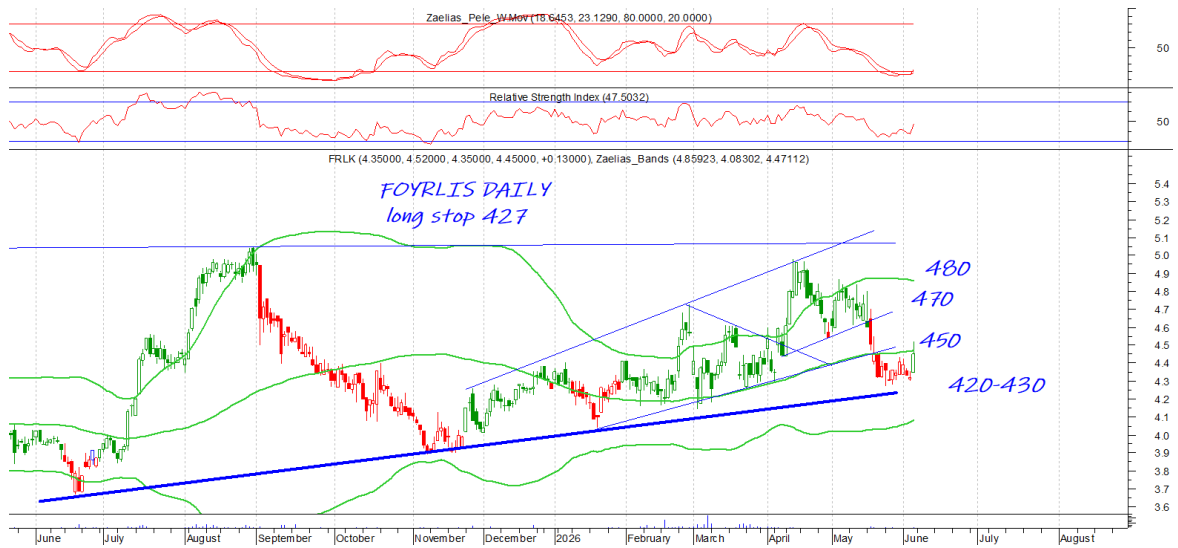
bylot | spot



eydap |



ΦΟΥΡΛΗΣ



## Disclaimer

Το παρόν δεν αποτελεί σύσταση επενδυτικής στρατηγικής αναφορικά με χρηματοπιστωτικά μέσα ή εκδότες χρηματοπιστωτικών μέσων και δεν περιέχει την οποιαδήποτε γνώμη σχετικά με την παρούσα ή μελλοντική αξία χρηματοπιστωτικών μέσων. Πρόκειται για ένα έγγραφο που έχει συνταχθεί από την FASTFINANCE Α.Ε.Π.Ε.Υ. με σκοπό την παροχή γενικής ενημέρωσης στους πελάτες της σχετικά με την τρέχουσα κατάσταση των χρηματαγορών. Το παρόν έγγραφο διανέμεται δωρεάν και τα πνευματικά του δικαιώματα ανήκουν εξ ολοκλήρου στην FASTFINANCE Α.Ε.Π.Ε.Υ.

Οι πληροφορίες και οι απόψεις στο συγκεκριμένο έγγραφο είναι για ενημέρωση του αναγνώστη και μόνο. Η FASTFINANCE Α.Ε.Π.Ε.Υ. δεν παρέχει καμία εγγύηση σχετικά με την ακρίβεια και την πληρότητα των πληροφοριών και των εκτιμήσεων σε αυτό το έγγραφο. Οι πληροφορίες προέρχονται από πηγές που θεωρούνται αντικειμενικά αξιόπιστες, χωρίς η FASTFINANCE Α.Ε.Π.Ε.Υ. να έχει επιβεβαιώσει την εγκυρότητα των πληροφοριών και των πηγών αυτών. Στο παρόν έγγραφο υπάρχουν πληροφορίες και εκτιμήσεις οι οποίες ενδεχομένως να αναθεωρηθούν σημαντικά μετά την κυκλοφορία του συγκεκριμένου εγγράφου είτε λόγω αναθεώρησης των οικονομικών μεγεθών από τις αρμόδιες αρχές, είτε επειδή οι εκτιμήσεις αναθεωρούνται με βάση νέες εξελίξεις και τάσεις στις οικονομίες και τις αγορές.

Στο παρόν έγγραφο ενδεχομένως να γίνεται αναφορά σε συγκεκριμένα χρηματοοικονομικά στοιχεία τα οποία μπορεί να μην είναι συμβατά με τον επενδυτικό ορίζοντα και το προφίλ συγκεκριμένων επενδυτών. Η επένδυση σε ορισμένα χρηματοοικονομικά στοιχεία μπορεί να ενέχει σημαντικούς κινδύνους και κόστος ευκαιρίας.

Οι αναγνώστες του συγκεκριμένου εγγράφου είναι αποκλειστικά υπεύθυνοι στο να επιβεβαιώνουν την εγκυρότητα των παρεχομένων πληροφοριών καθώς επίσης και να ενημερώνονται για τυχόν αναθεωρήσεις οικονομικών μεγεθών και εκτιμήσεων που λαμβάνουν χώρα.

Με τη χρήση του συγκεκριμένου εγγράφου συμφωνείτε ότι η FASTFINANCE Α.Ε.Π.Ε.Υ. δεν έχει καμία ευθύνη σχετικά με ζημιές και κόστη ευκαιρίας που απορρέουν είτε άμεσα είτε έμμεσα από την αξιοποίηση του παρόντος ενημερωτικού υλικού.



---

**Λεωφ. Αμφιθέας 23**  
**175 64 Π. Φάληρο**  
**T: 210 931 8901**  
**[info@fastfinance.gr](mailto:info@fastfinance.gr)**