



## Weekly Overview & Charts

JULY 8 2024

## Περιεχόμενα

Greek Market Overview .....	1
FTSE 25   Large Cap .....	1
General Index   ASE .....	5
EUR.USD   spot .....	7
S&P 500   spot .....	8
Dow Jones 30  spot .....	
DAX 30   spot .....	
GOLD/USD   spot .....	9
Disclaimer .....	10



## Greek Market Overview

### Και όμως γυρίζει...

Μία δυνατή ανοδική εβδομάδα με αγοραστικά ημερήσια σήματα σε όλους του κλαδικούς δείκτες με την δικαιολογία πανευρωπαϊκά ότι ο φόβος για την Γαλλία απομακρύνθηκε. Τα αποτελέσματα του Β' γύρου θα αφήσουν πίσω και τις πολιτικές ανησυχίες και πλέον οι αγορές θα επανέλθουν στην κανονικότητα των επιδόσεων των εταιριών.

Ο τραπεζικός κλάδος συνεχίζει να φαίνεται ότι έχει και το μεγαλύτερο ενδιαφέρον στο upside μαζί με την μεσαία κεφαλαιοποίηση που έχει μείνει αισθητά πίσω το τελευταίο διάστημα. Το μεγαλύτερο μέρος των μερισμάτων που μπορεί να έχει στοιχίσει μέχρι τώρα ακόμα και 25 μονάδες στον ΓΔ φαίνεται να μην προβληματίζει. Ο ΟΤΕ έκανε την διαφορά μιας και μέσα σε 3 συνεδριάσεις μάζεψε πίσω το μεγαλύτερο μέρος από το κομμένο μέρισμα.

Η Αμερική συνεχίζει τις υψηλές πτήσεις περιμένοντας εναγωνίως τον πληθωρισμό μιας και είναι αυτός που θα κρίνει την πορεία των επιτοκίων που ακόμα δεν έχει ανοίξει στην άλλη μεριά του Ατλαντικού.

Οι αναβαθμίσεις και οι αλλαγές στόχων τόσο από το εσωτερικό όσο και από το εξωτερικό συνεχίζονται ενώ φαίνεται ότι κλείνει και το τελευταίο τραπεζικό αγκάθι που λέγεται τράπεζα Αττικής. Θα θυμίσουμε ότι μας λείπουν 2 σημαντικά πακέτα που μάλλον πάνε για το φθινόπωρο αυτό της Εθνικής αλλά και το πιο σημαντικό που λέγεται ΕΛΠΕ. Το τελευταίο ίσως είναι το χαρτί για το 2025

Στα στατιστικά μας τώρα ο ΓΔ κερδίζει 11,40% από αρχές έτους με τον FTSE25 12,62%, τον τραπεζικό 20,32% και την μεσαία κεφαλαιοποίηση με 1,23%. Οι επιλογές μας τρέχουν με 14,36% υπέρ αποδίδοντας 2.93% του ΓΔ. Από της επιλογές μας τώρα η PER-

FORMANCE τρέχουν με 45% κέρδη, η REAL CONS με 42%, η Εθνική με 28%, η EURO-BANK με 32% και τέλος η ΓΕΚΤΕΡΝΑ με 27%. Η ΑΛΦΑ κατάφερε από απώλειες την προηγούμενη εβδομάδα να περάσει με 6% κέρδη

Η αγορά μας έδειξε ότι έχει αντοχές και οι όποιοι πωλητές ανά περίοδο απορροφούνται εύκολα από νέους αγοραστές. Το μόνο της σημαντικό πρόβλημα που θα πρέπει αν βρεθούν τρόποι να καλυτερεύσει είναι η χαμηλή συναλλακτική δραστηριότητα. Η πολύ ρηχή αγορά από την άλλη και μάλιστα χωρίς σοβαρούς μακροπρόθεσμους πωλητές μπορεί να μας δώσει κινήσεις ειδικά ανοδικές που αυτή την στιγμή δεν μπορούμε να φανταστούμε. Να το πούμε απλά το manipulation σε μία αγορά με story και χωρίς βάθος είναι πολύ εύκολο και στο μέλλον θα δούμε τις αντίθετες καταστάσεις από αυτές που βιώσαμε την περίοδο 2010-2015

## FTSE 25 | Large Cap

Αγοραστικό σήμα με το στοπ στο 3392. Το 3491 κοντινή στήριξη με το 3471 κύρια. Το 3531 επόμενη κοντινή αντίσταση με το 3582 μεγάλο στόχο. Ο τραπεζικός αντίστοιχα το στοπ στο 1198 σε κλείσιμο με το 1275 και 1310 επόμενα επίπεδα. Το 1242 κοντινή σημαντική στήριξη

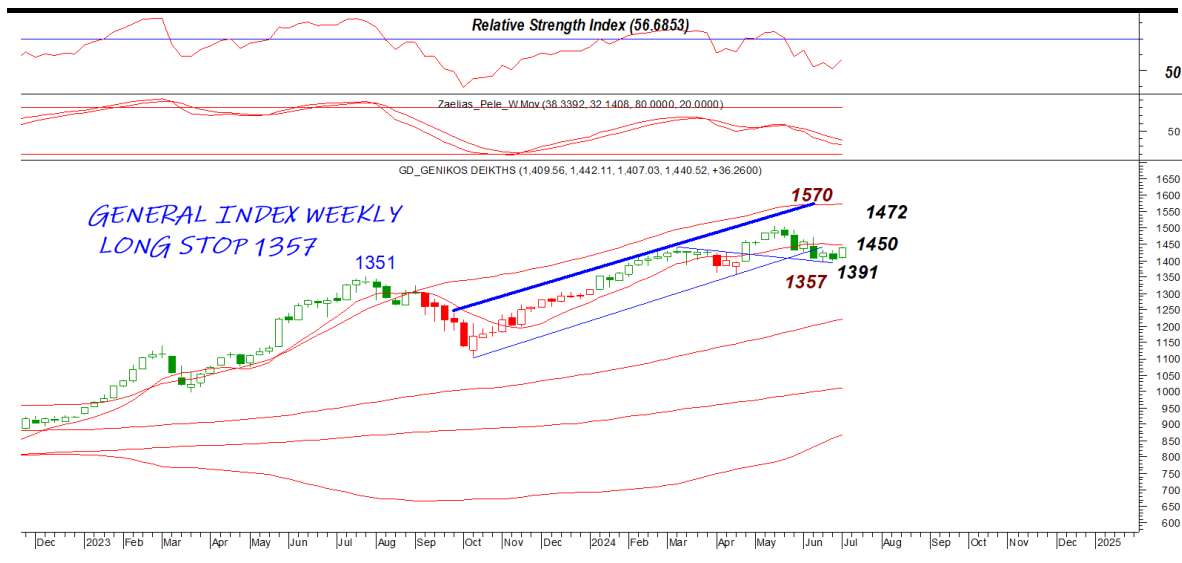
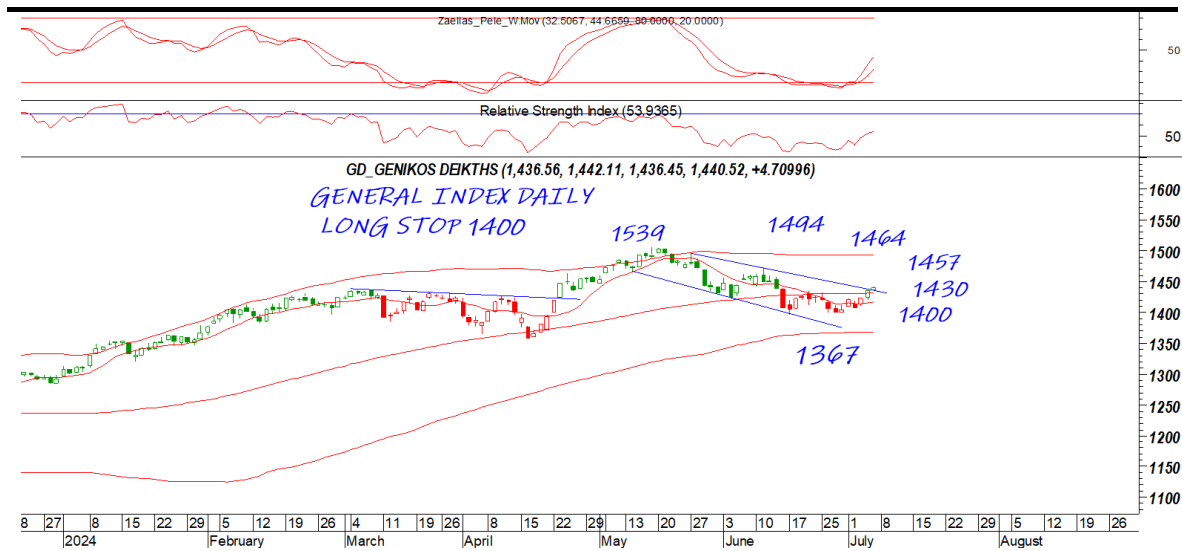




## General Index | ASE

Με αγοραστικό σήμα και άλλον αέρα πλέον ο ΓΔ με το στοπ μας να είναι το 1400. Το 1430 γίνεται κύρια κοντινή στήριξη με το 1457 και 1464 κοντινές και το 1500 κύρια αντίσταση.

DAILY POSITION	LONG
STOP	1400







## EUR.USD | spot

Η γνωστή διαδρομή που μας έχει συνηθίσει συνεχίζεται με το 10790 να γίνεται κοντινή στήριξη και το 10760 κύρια. Το 109 επόμενος στόχος.

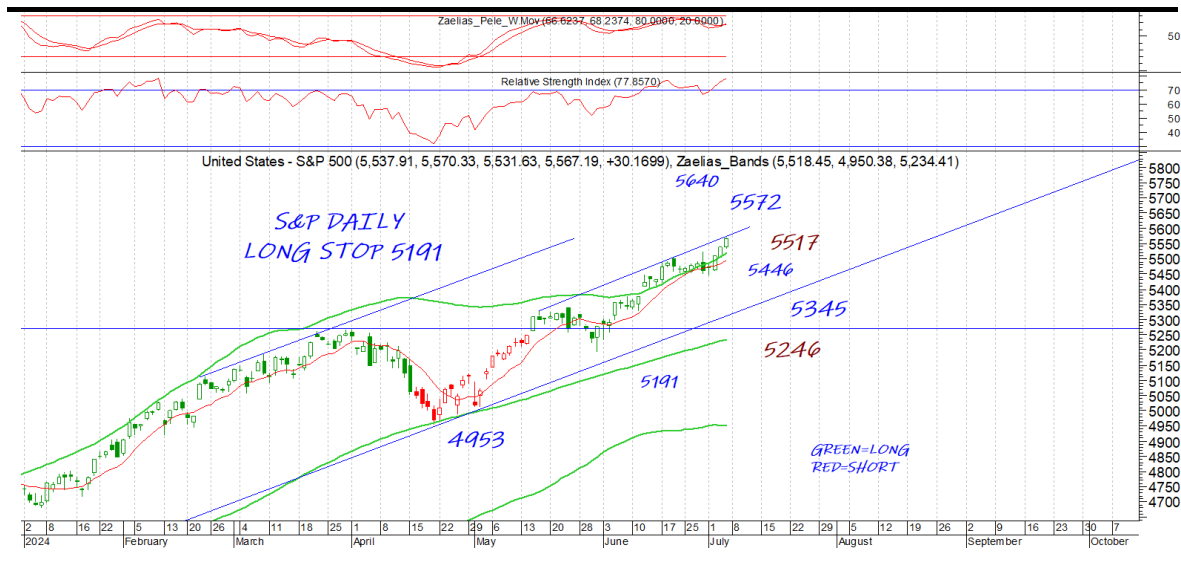
DAILY POSITION	SHORT
STOP	10980



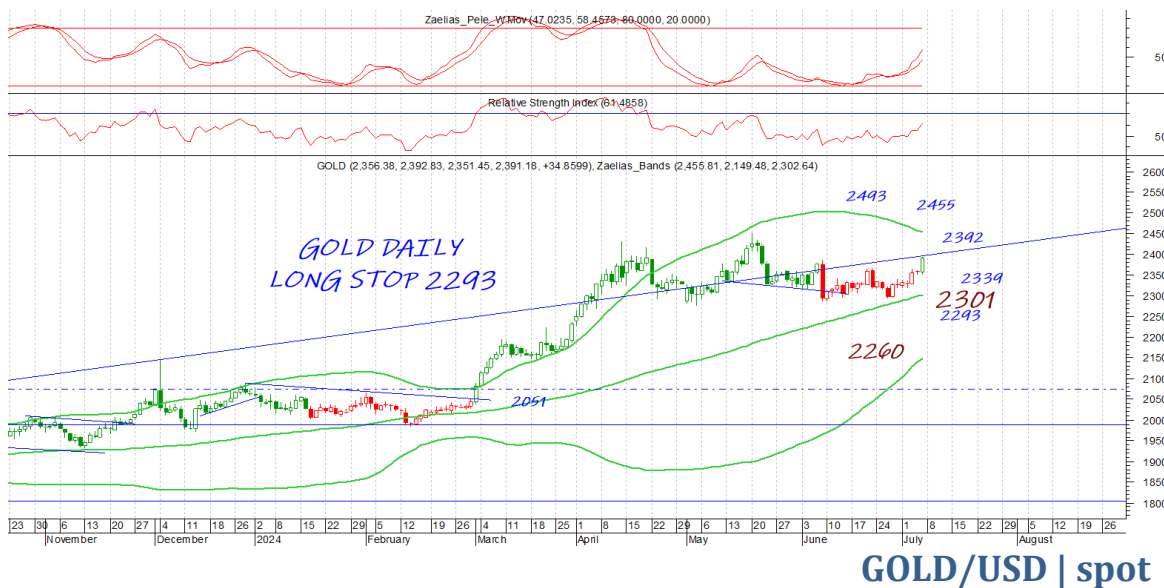
## S&amp;P 500 | spot

Η επιθετική τάση συνεχίζεται όσο κλείνει πάνω από το 5517. Κατοχύρωση του 5572 μπορεί να δώσει συνέχεια στο 5640. Μία κατοχύρωση του 5517 θα μας φέρει στο 5446

DAILY POSITION	LONG
STOP	5191



Το 2300 επίπεδο άντεξε και έδωσε και ανοδική κίνηση. Το 2392 κοντινή με το 2455 και 2493 επόμενοι στόχοι. Το 2339 κοντινή στήριξη



DAILY POSITION LONG  
STOP 2293

## Disclaimer

Το παρόν δεν αποτελεί σύσταση επενδυτικής στρατηγικής αναφορικά με χρηματοπιστωτικά μέσα ή εκδότες χρηματοπιστωτικών μέσων και δεν περιέχει την οποιαδήποτε γνώμη σχετικά με την παρούσα ή μελλοντική αξία χρηματοπιστωτικών μέσων. Πρόκειται για ένα έγγραφο που έχει συνταχθεί από την FASTFINANCE Α.Ε.Π.Ε.Υ. με σκοπό την παροχή γενικής ενημέρωσης στους πελάτες της σχετικά με την τρέχουσα κατάσταση των χρηματαγορών. Το παρόν έγγραφο διανέμεται δωρεάν και τα πνευματικά του δικαιώματα ανήκουν εξ ολοκλήρου στην FASTFINANCE Α.Ε.Π.Ε.Υ.

Οι πληροφορίες και οι απόψεις στο συγκεκριμένο έγγραφο είναι για ενημέρωση του αναγνώστη και μόνο. Η FASTFINANCE Α.Ε.Π.Ε.Υ. δεν παρέχει καμία εγγύηση σχετικά με την ακρίβεια και την πληρότητα των πληροφοριών και των εκτιμήσεων σε αυτό το έγγραφο. Οι πληροφορίες προέρχονται από πηγές που θεωρούνται αντικειμενικά αξιόπιστες, χωρίς η FASTFINANCE Α.Ε.Π.Ε.Υ. να έχει επιβεβαιώσει την εγκυρότητα των πληροφοριών και των πηγών αυτών. Στο παρόν έγγραφο υπάρχουν πληροφορίες και εκτιμήσεις οι οποίες ενδεχομένως να αναθεωρηθούν σημαντικά μετά την κυκλοφορία του συγκεκριμένου εγγράφου είτε λόγω αναθεώρησης των οικονομικών μεγεθών από τις αρμόδιες αρχές, είτε επειδή οι εκτιμήσεις αναθεωρούνται με βάση νέες εξελίξεις και τάσεις στις οικονομίες και τις αγορές.

Στο παρόν έγγραφο ενδεχομένως να γίνεται αναφορά σε συγκεκριμένα χρηματοοικονομικά στοιχεία τα οποία μπορεί να μην είναι συμβατά με τον επενδυτικό ορίζοντα και το προφίλ συγκεκριμένων επενδυτών. Η επένδυση σε ορισμένα χρηματοοικονομικά στοιχεία μπορεί να ενέχει σημαντικούς κινδύνους και κόστος ευκαιρίας.

Οι αναγνώστες του συγκεκριμένου εγγράφου είναι αποκλειστικά υπεύθυνοι στο να επιβεβαιώνουν την εγκυρότητα των παρεχομένων πληροφοριών καθώς επίσης και να ενημερώνονται για τυχόν αναθεωρήσεις οικονομικών μεγεθών και εκτιμήσεων που λαμβάνουν χώρα.

Με τη χρήση του συγκεκριμένου εγγράφου συμφωνείτε ότι η FASTFINANCE Α.Ε.Π.Ε.Υ. δεν έχει καμία ευθύνη σχετικά με ζημιές και κόστη ευκαιρίας που απορρέουν είτε άμεσα είτε έμμεσα από την αξιοποίηση του παρόντος ενημερωτικού υλικού.



---

**Λεωφ. Αμφιθέας 23**  
**175 64 Π. Φάληρο**  
**T: 210 931 8901**  
**[info@fastfinance.gr](mailto:info@fastfinance.gr)**