



Weekly Overview & Charts

SEPTEMBER 9 2024

Περιεχόμενα

Greek Market Overview	1
FTSE 25 Large Cap	1
General Index ASE	5
EUR.USD spot	7
S&P 500 spot	8
Dow Jones 30 spot	
DAX 30 spot	
GOLD/USD spot	9
Disclaimer	10

Greek Market Overview

Από την έκθεση της Θεσσαλονίκης στην έκθεση της Moody's...

Μία ακόμα σταθεροποιητική λευκή εβδομάδα με την διακύμανση να έχει στενέψει σε μεγάλο βαθμό με αποτέλεσμα το ενδιαφέρον να μπορεί να αυξηθεί μόνο με αλλαγή επιπέδου. Από την μία το 1450 κράτησε 3 φορές τις τελευταίες μέρες χωρίς να κατοχυρωθεί σε κλείσιμο ενώ αντίστοιχα η συνεδρίαση της Τετάρτης που τόσο φόβισε λόγω ξένων αγορών συντήρησε τις βραχυπρόθεσμες στηρίξεις.

Το θέμα είναι τι περιμένει η αγορά να κινηθεί μιας και οι αγοραστές έχουν πάει περίπατο ενώ και οι πωλητές δεν αποχωρίζονται εύκολα τους Ελληνικούς τίτλους. Θα είναι η Moody's που θα μας ξυπνήσει ή ακόμα πιο σημαντικό είναι η παρουσίαση του τραπεζικού κλάδου σε ξένους θεσμικούς στην εκδήλωση της BOFA.

Όλα τα μάτια στις ξένες αγορές με την διαφορά ότι εμείς είμαστε τόσο χρηματιστηριακά όσο και οικονομικά σε σχέση με τους άλλους. Η εβδομάδα που έρχεται πολύ δύσκολα να μην βγάλει κίνηση μιας η συσσώρευση δεν φαίνεται να μπορεί να κρατήσει και άλλο χρονικά.

Η εξαγγελίες του πρωθυπουργού λελογισμένες με προσπάθεια να πιάσει τόσο τους εργαζόμενους περισσότερο του δημοσίου κλείνοντας παράλληλα το μάτι και τους Ελεύθερους επαγγελματίες υλοποιώντας τις εξαγγελίες των προεκλογικών του εξαγγελιών καταργώντας το τελείως το τέλος επιτηδεύματος. Τέλος μείωσε έστω και οριακά κατά 1% τις εργοδοτικές εισφορές...

Στα επιμέρους ο ΟΤΕ συνεχίζει να βοηθάει τον δείκτη συνεχίζοντας να είναι στα υψηλά έτους. Στην ΜΟΗ πιο ήρεμα τα πράγματα μετά τον MSCI σίγουρα χρειάζεται λίγο χρόνο πριν μας δείξει τα δόντια της. Μπελα και Αραιγ βοηθούν η καθεμία για τους δικούς της λόγους ενώ το θρίλερ ΑΤΤΙΚΗΣ οδεύει στο τέλος του. Από την περιφέρειες ξεχώρισαν η

Ευλεμπορία και το ΣΠΙ που έκλεισαν με σημαντική αύξηση τζίρου και σημαντικά κέρδη την εβδομάδα.

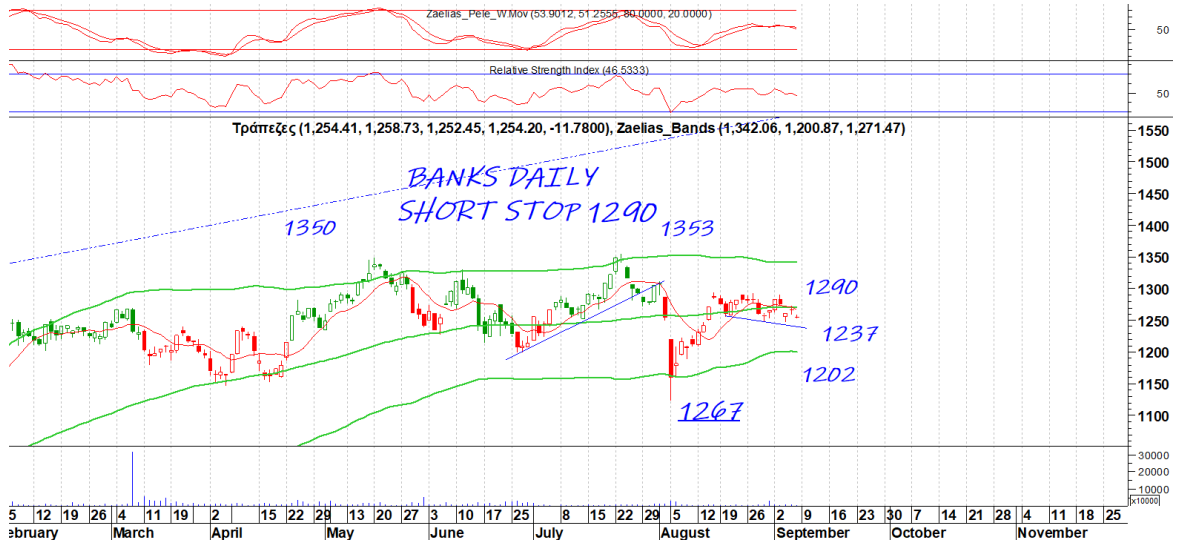
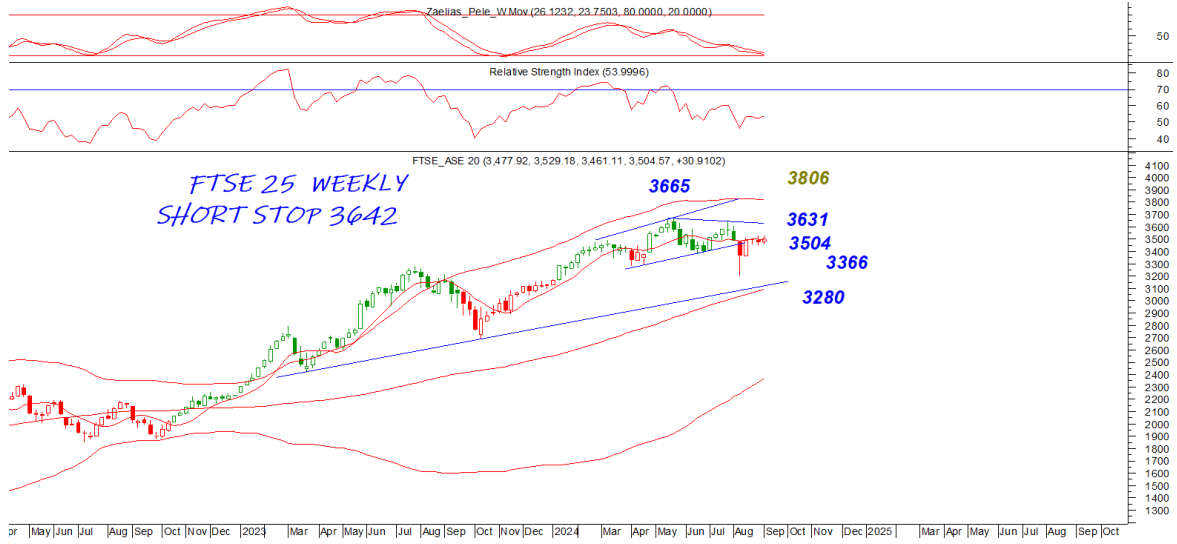
Στα στατιστικά μας τώρα ο ΓΔ κερδίζει 11,6% από αρχές έτους με τον FTSE25 12,23%, τον τραπεζικό 18,14% και την μεσαία κεφαλαιοποίηση με 3,73%. Οι επιλογές μας τρέχουν με 11,60% υπέρ αποδίδοντας 0,04% του ΓΔ χωρίς να υπολογίζονται μερίσματα και επιστροφές κεφαλαίο. Από της επιλογές μας τώρα η PERFORMANCE τρέχουν με 43% κέρδη, η REAL CONS με 41%, η ΓΕΚΤΕΡΝΑ με 33%, το ΚΡΙ ΚΡΙ με 29%, και η EUROBANK με 28%.

Μπορεί ο Σεπτέμβριος να ξεκίνησε νωθρά παρόλα αυτά πιστεύουμε ότι δεν θα μας αφήσει χωρίς διακυμάνσεις και ενδιαφέρον. Το Ελληνικό χρηματιστήριο έχει κάνει στάση στο μαγικό 1450 επίπεδο που έκανε την διαφορά σε τάση σπάζοντας πτωτικά το 2010... Ένα νέο κύμα ξένων θεσμικών αγοραστών μπορεί να κάνει την διαφορά στην αγορά για αυτό τον λόγο και τα road shows έχουν την σημασία τους.

FTSE 25 | Large Cap

Λευκό σταθεροποιητικό κερί στην εβδομάδα σε ένα πολύ στενό εύρος τιμών και χωρίς να μπορεί να υπέρ κεραστεί σε κλείσιμο το 3529 που αν συμβεί τότε θα υπάρξει ανοδικό Momentum. Το 5460 κύρια στήριξη που κατοχύρωση θα κάνει την διαφορά στην τάση. Ο τραπεζικός και αυτός χωρίς ουσιαστική κίνηση με την Εθνική να είναι το βαρίδι της περιόδου και τον δείκτη να περιμένει κάποια αφορμή για κίνηση. Το 1237 με το 1290 είναι τα δύο κοντινά μας επίπεδα. Μία κατοχύρωση του τελευταίο θα δώσει ανοδικό Momentum ενώ αντίστοιχα νότια κατοχύρωση του 1237 θα μας φέρει και πάλι στο 1200.

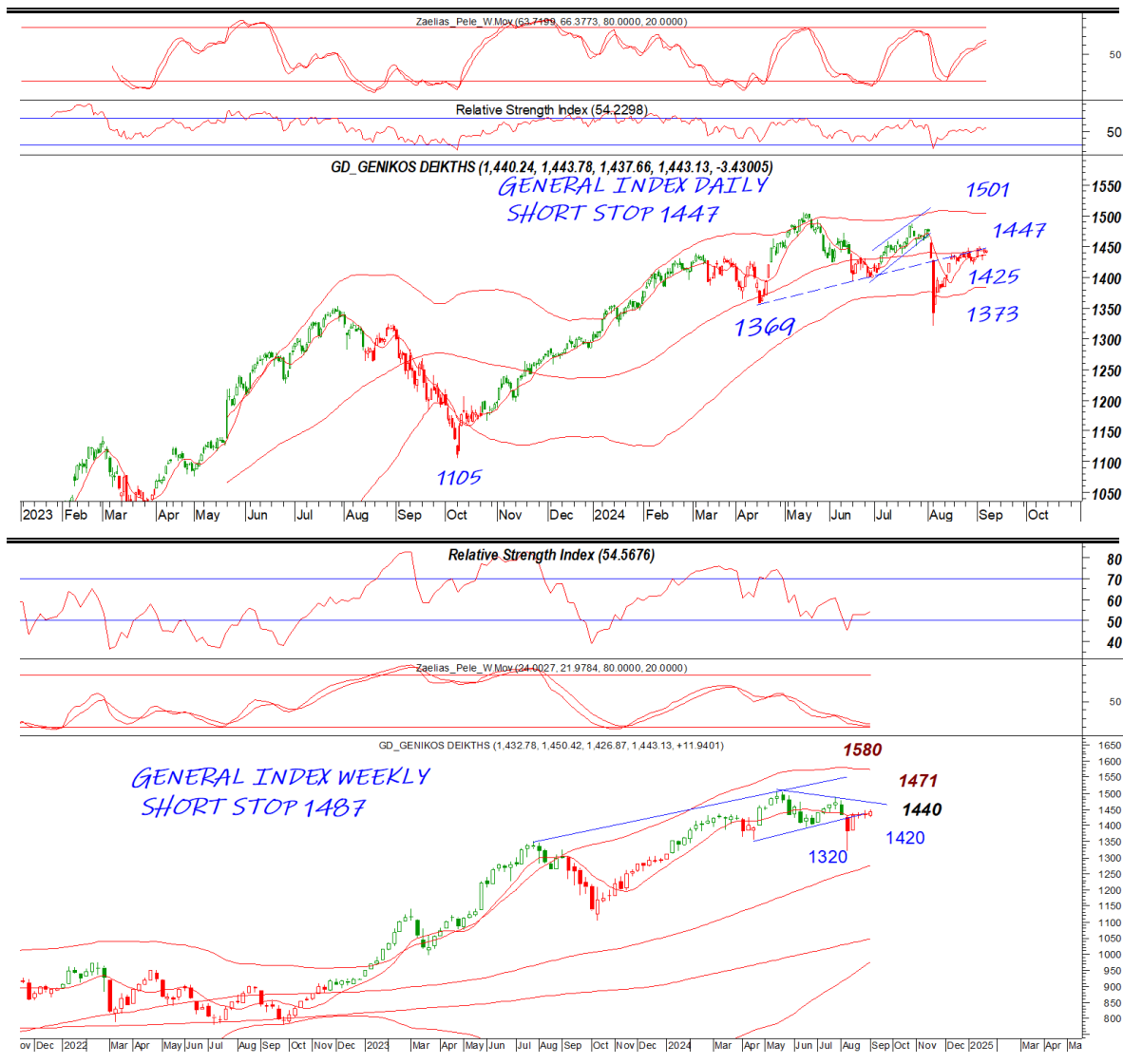


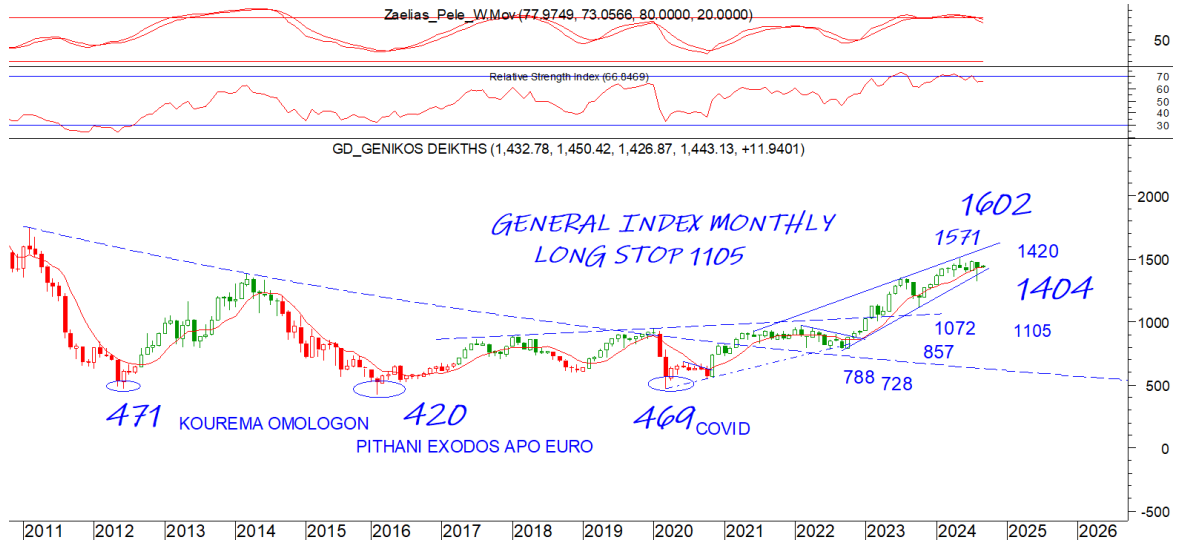


General Index | ASE

Σαφώς σε άλλη φάση από τα ξένα με μια ακόμα σταθεροποιητική εβδομάδα που έκλεισε με οριακά κέρδη και πολύ μικρό εύρος συναλλαγών. Ο ΓΔ χρειάζεται μία κατοχύρωση του 1447 σε κλείσιμο με το επίπεδο να έχει κρατήσει 3 συναπτές απόπειρες. Έτσι λοιπόν μία διάσπαση θα κάνει την διαφορά ανοδικά προς το 1500 ενώ μία διάσπαση του 1425 θα δώσει πτωτικό Momentum στην αγορά με το 1400 και 1373 να είναι στηρίξεις.

DAILY POSITION SHORT
STOP 1447

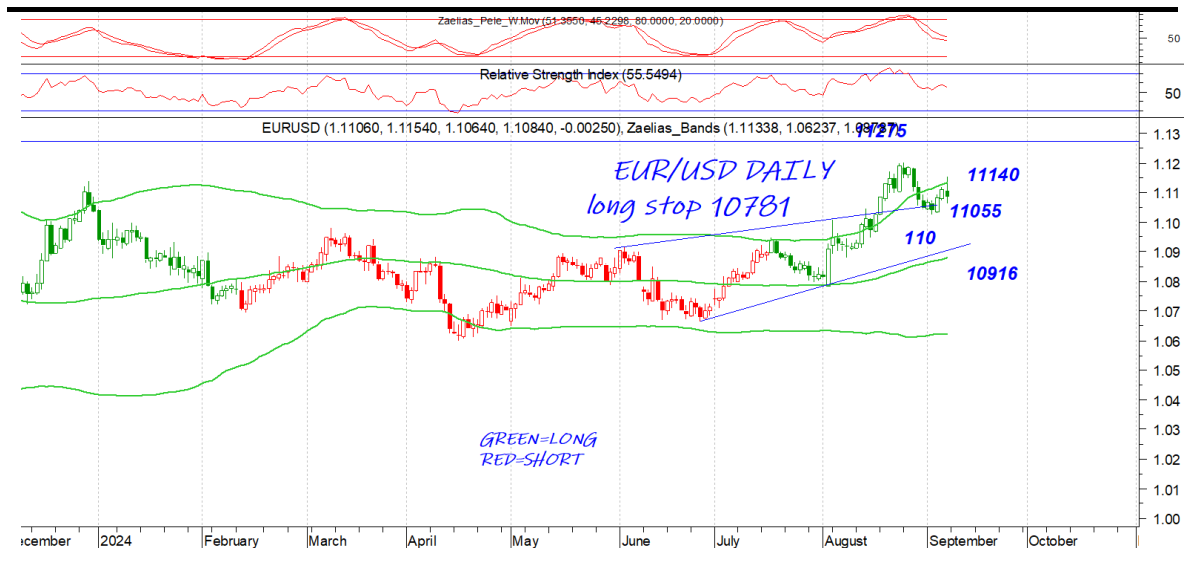




EUR.USD | spot

Το 11140 δοκιμάστηκε δύο φορές μέσα στην συνεδρίαση με τους πωλητές και τις δύο να δείχνουν τα δόντια τους. Μόνο μία κατοχύρωση σε κλείσιμο θα μπορούσα να δώσει άμεσα συνέιση. Το 11055 κοντινή στήριξη που διάσπαση θα μας φέρει στο 110 ή και το 10916

DAILY POSITION	LONG
STOP	10781



S&P 500 | spot

Η διπλή κορυφή είχε όλες τις πιθανότητες να δώσει διόρθωση. Το 5400 που έκλεισε είναι και ο κοντινή στήριξη που χρειάζεται να διατηρηθεί σε κλείσιμο αν δεν θέλει να δώσει άμεσα συνέχεια στο 5350. Το 5444 κοντινή αντίσταση με το 5560 κύρια.

DAILY POSITION	LONG
STOP	5191



Συνεχίζεται η συσσώρευση λίγο πάνω από το 2500 με το 2529 κοντινή αντίσταση που κατοχύρωση σε κλείσιμο μπορεί να δώσει συνέχιση στο 2592. Το 2492 κοντινή στήριξη με το 2470 κύρια και συνάμα stop loss στο Long σε ημερήσιο κλείσιμο



GOLD/USD | spot

DAILY POSITION LONG
STOP 2470

Disclaimer

Το παρόν δεν αποτελεί σύσταση επενδυτικής στρατηγικής αναφορικά με χρηματοπιστωτικά μέσα ή εκδότες χρηματοπιστωτικών μέσων και δεν περιέχει την οποιαδήποτε γνώμη σχετικά με την παρούσα ή μελλοντική αξία χρηματοπιστωτικών μέσων. Πρόκειται για ένα έγγραφο που έχει συνταχθεί από την FASTFINANCE Α.Ε.Π.Ε.Υ. με σκοπό την παροχή γενικής ενημέρωσης στους πελάτες της σχετικά με την τρέχουσα κατάσταση των χρηματαγορών. Το παρόν έγγραφο διανέμεται δωρεάν και τα πνευματικά του δικαιώματα ανήκουν εξ ολοκλήρου στην FASTFINANCE Α.Ε.Π.Ε.Υ.

Οι πληροφορίες και οι απόψεις στο συγκεκριμένο έγγραφο είναι για ενημέρωση του αναγνώστη και μόνο. Η FASTFINANCE Α.Ε.Π.Ε.Υ. δεν παρέχει καμία εγγύηση σχετικά με την ακρίβεια και την πληρότητα των πληροφοριών και των εκτιμήσεων σε αυτό το έγγραφο. Οι πληροφορίες προέρχονται από πηγές που θεωρούνται αντικειμενικά αξιόπιστες, χωρίς η FASTFINANCE Α.Ε.Π.Ε.Υ. να έχει επιβεβαιώσει την εγκυρότητα των πληροφοριών και των πηγών αυτών. Στο παρόν έγγραφο υπάρχουν πληροφορίες και εκτιμήσεις οι οποίες ενδεχομένως να αναθεωρηθούν σημαντικά μετά την κυκλοφορία του συγκεκριμένου εγγράφου είτε λόγω αναθεώρησης των οικονομικών μεγεθών από τις αρμόδιες αρχές, είτε επειδή οι εκτιμήσεις αναθεωρούνται με βάση νέες εξελίξεις και τάσεις στις οικονομίες και τις αγορές.

Στο παρόν έγγραφο ενδεχομένως να γίνεται αναφορά σε συγκεκριμένα χρηματοοικονομικά στοιχεία τα οποία μπορεί να μην είναι συμβατά με τον επενδυτικό ορίζοντα και το προφίλ συγκεκριμένων επενδυτών. Η επένδυση σε ορισμένα χρηματοοικονομικά στοιχεία μπορεί να ενέχει σημαντικούς κινδύνους και κόστος ευκαιρίας.

Οι αναγνώστες του συγκεκριμένου εγγράφου είναι αποκλειστικά υπεύθυνοι στο να επιβεβαιώνουν την εγκυρότητα των παρεχομένων πληροφοριών καθώς επίσης και να ενημερώνονται για τυχόν αναθεωρήσεις οικονομικών μεγεθών και εκτιμήσεων που λαμβάνουν χώρα.

Με τη χρήση του συγκεκριμένου εγγράφου συμφωνείτε ότι η FASTFINANCE Α.Ε.Π.Ε.Υ. δεν έχει καμία ευθύνη σχετικά με ζημιές και κόστη ευκαιρίας που απορρέουν είτε άμεσα είτε έμμεσα από την αξιοποίηση του παρόντος ενημερωτικού υλικού.



Λεωφ. Αμφιθέας 23
175 64 Π. Φάληρο
T: 210 931 8901
info@fastfinance.gr