



Weekly Overview & Charts

February 10 2025

Περιεχόμενα

Greek Market Overview	1
FTSE 25 Large Cap	1
General Index ASE	5
EUR.USD spot	7
S&P 500 spot	8
Dow Jones 30 spot	
DAX 30 spot	
GOLD/USD spot	9
Disclaimer	10

Greek Market Overview

Σπορ και θέαμα

Ακόμα μία θετική εβδομάδα έστω και με μικρά κέρδη αλλά και κλείσιμο στο απόλυτο υψηλό για τον ΓΔ. Το “καζανάκι” της Δευτέρας έδωσε την αφορμή να βγουν πωλητές που πολύ γρήγορα να μαζεύεται η προσφορά στις περισσότερες περιπτώσεις. Η ΕΕΕ, ο ΤΙΤC και η ΔΕΗ έκαναν την διαφορά στον ΓΔ με τον τραπεζικό αλλά και την μικρομεσαία κεφαλαιοποίηση να υστερούν σημαντικά από τα πρόσφατα υψηλά τους.

Καλό θα ήταν να αφήσουμε 1-2 συνεδριάσεις πριν πάρουμε την απόφαση να κινηθούμε πιο επιθετικά στην αγορά. Ακόμα πιο σώφρον είναι να κοιτάμε ξεχωριστά τους τίτλους που μας ενδιαφέρουν μιας και υπάρχουν διαφορετικοί σχηματισμοί και τάσεις. Για παράδειγμα η ΔΕΗ έχει πιο επιθετικό γράφημα ειδικά με ένα νέο υψηλό κλείσιμο ενώ η ΓΕΚ μετά την διόρθωση ετοιμάζεται να κάνει την διαφορά. Στην μεσαία κεφαλαιοποίηση Φουρλής και Ιατρ για παράδειγμα καθώς και άλλοι τίτλοι έχουν πρόσφατες διασπάσεις και αλλαγές επιπέδων. Το μόνο σίγουρο είναι ότι μέρα με την μέρα ανοίγονται νέοι κωδικοί και εισρέει φρέσκο χρήμα στην αγορά απορροφώντας την όποια προσφορά. Αυτό έχουμε να του δούμε αρκετό διάστημα και ακόμα δεν έχει παρατηρηθεί κάποια μαζική εισροή που να προβληματίσει.

Να σημειωθεί ότι οι περισσότεροι έχουν στραμμένη την προσοχή τους στο Αμερικάνικο χρηματιστήριο παρόλα αυτά την διαφορά τουλάχιστον στην παρούσα την κάνει η Ευρώπη. Η μείωση επιτοκίων αλλά και η πτώση του ευρώ κάνει την διαφορά μιας και οι επενδυτές προεξοφλούν μία ανάκαμψη στα Ευρωπαϊκά ΑΕΠ. Η Ελληνική οικονομία φαίνεται ότι θα αυξήσει περαιτέρω τις προβλέψεις για το μέγεθος της ανάπτυξης ενώ τα deal και οι συζητήσεις συνεχίζουν ακάθεκτα σχεδόν κάθε εβδομάδα να κάνουν την εμφάνισή τους.

Την προηγούμενη εβδομάδα φάνηκε ότι η αγορά ήταν κουρασμένη τεχνικά παρόλα αυτά η διόρθωση της Δευτέρας έκανε την διαφορά δημιουργώντας νέα δεδομένα και αναδιαρθρώσεις στα χαρτοφυλάκια. Όσο συντηρεί το 1542 σε κλείσιμο η τάση είναι επιθετική για τον ΓΔ. Στο τεχνικό σκέλος ο μεσοπρόθεσμος στόχος μας στην παρούσα φάση είναι το 1650 επίπεδο ενώ μένει να δούμε την συμπεριφορά του τραπεζικού κλάδου στο 1435 επίπεδο μιας και κατοχύρωση του και μόνο μπορεί να δώσει άμεσα συνέχιση.

Στα στατιστικά μας τώρα ο ΓΔ κερδίζει για το 2025 6%, ο ftse25 5,40%, ο τραπεζικός 9,56% και ο ftsem 4,92%. Οι επιλογές μας καταγράφουν 6,24% υπέρ αποδίδοντας 0,24% του ΓΔ ενώ πρωταθλητές είναι η μικρή ΙΛΥΔΑ με 35%, η ΠΕΙΡ με 15% και την, ΕΤΕ, ΑΛΦΑ ΕΥΡΟΒ και ΟΠΑΠ να καταγράφουν κέρδη κοντά στο 7-9%

Τα αποτελέσματα και τα εκκολαπτόμενα deal θα μας δώσουν τόνο στο κοντινό μέλλον ενώ η νέα εισροή κεφαλαίων μπορούν να κάνουν την διαφορά για να δούμε ακόμα μία μεγαλύτερη τάση και ενδιαφέρον για την αγορά με αυξημένους όγκους συναλλαγών.

FTSE 25 | Large Cap

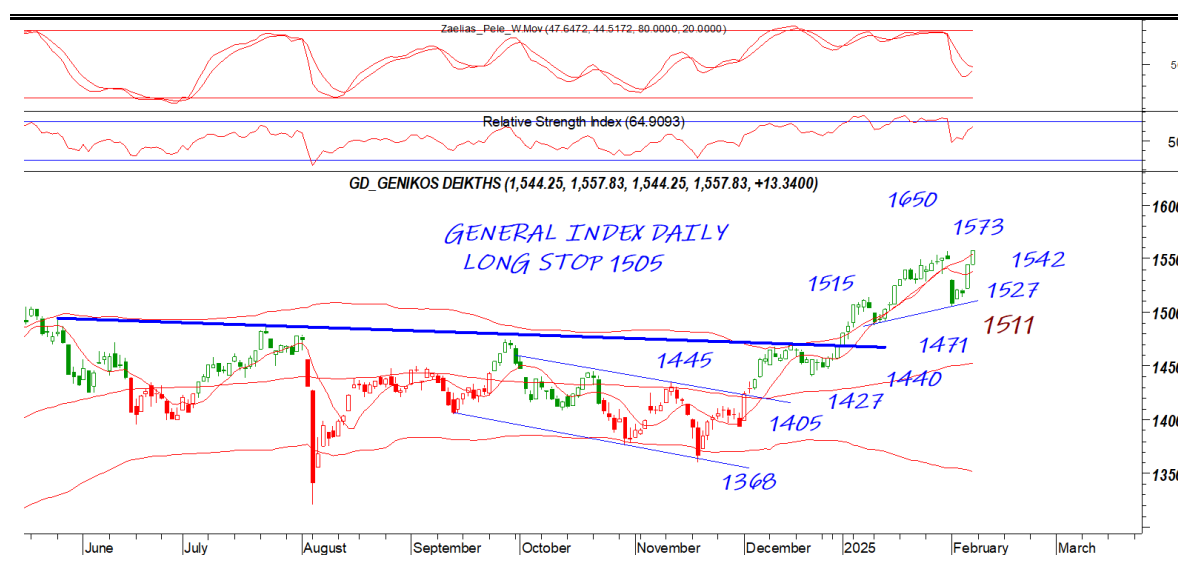
Το stop μας πλέον ανεβαίνει στο 3662 σε κλείσιμο ημέρας με το 3744 να είναι κοντινή στήριξη. Αναζητάει ένα κλείσιμο πάνω από το 3786 μιας και δεν έχει ίδια συμπεριφορά με τον ΓΔ ελέω τραπεζικού κλάδου αν θέλει να δώσει άμεσα συνέχιση στο 3870. Μεγάλος στόχος είναι η ζώνη των 4000 μονάδων. Ο τραπεζικός χρειάζεται κατοχύρωση του 1435 για να δώσει αγοραστικό σήμα με το 1396 και 1372 να είναι οι στηρίξεις του.

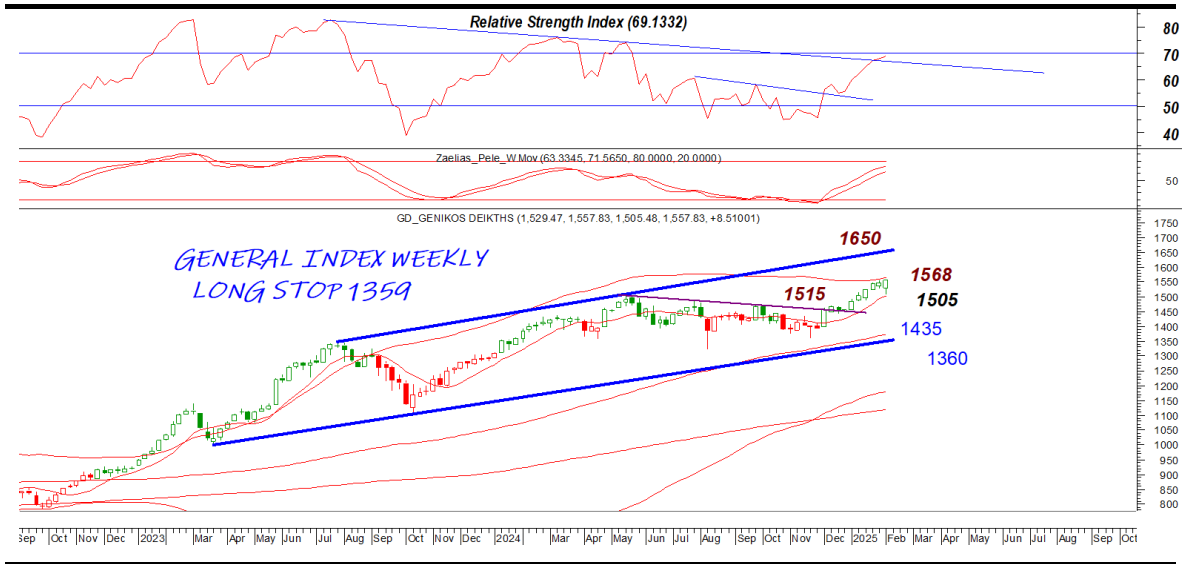




General Index | ASE

Μπορεί η εβδομάδα να έκλεισε με μικρά κέρδη παρόλα αυτά η απότομη διόρθωση της Δευτέρας απλά έδωσε την ευκαιρία σε κάποιους να αγοράσουν και να κλείσουν στο απόλυτο υψηλό τον ΓΔ. Οι βοήθειες ήρθαν κυρίως από την ΕΕΕ, τον ΤΙΤC και την ΔΕΗ μιας και ο τραπεζικός αλλά και μεγάλο μέρος μετοχών είναι αισθητά χαμηλότερα από τα πρόσφατα υψηλά τους. Ασχέτου νέου υψηλού του ΓΔ καλό θα ήταν να παρατηρούμε την κάθε μετοχή που μας ενδιαφέρει ξεχωριστά μιας και οι μισοί περίπου τίτλοι είναι short. Αν τώρα η αγορά καταφέρει να κλείσει και πάλι ανοδικά τις επόμενες 1-2 συνεδριάσεις αναγκαστικά θα δώσει συνέχιση της κίνησης θυμίζοντας ότι ο στόχος μας είναι τουλάχιστον η ζώνη του 1650. Το stop μας πλέον σε ημερήσιο στο 1505 ενώ όσο συντηρείται το 1542 σε κλείσιμο η τάση παραμένει επιθετική για τον ΓΔ. Στηρίξεις λοιπόν κοντινές έχουμε στο 1542 και το 1527 ενώ το 1573 είναι κοντινή αντίσταση





EUR.USD | spot

Η πωλητές συνεχίζουν να έχουν το πάνω χέρι και φαίνεται ότι η συσσώρευση ανάμεσα στα χαμηλά και το 105 θα συνεχιστεί μέχρι να δοθεί μία λύση στον σχηματισμό.

DAILY POSITION LONG
STOP 101077



S&P 500 | spot

Ο s&p συνεχίζει να προβληματίζεται πάνω από την ζώνη του 6000 με τους πωλητές να έχουν το πάνω χέρι. Το 6110 κύρια αντίσταση και όσο δεν κατοχυρώνεται το πρόσφατο χαμηλό του 5930 που είναι και στοπ μπορεί να δοκιμαστεί εκ νέου. Μία κατοχύρωση του 6110 μπορεί να μας δώσει το 6155 ή και νέα υψηλά με το σενάριο στην παρούσα να φαίνεται δεύτερο

DAILY POSITION	LONG
STOP	5924



GOLD/USD | spot

DAILY POSITION LONG
STOP 2772

Συνεχίζεται η επιθετική τάση όσο κλείνει πάω από το 2837 με τον στόχο στο 2950. Διάσπαση του 2837 μπορεί να μας φέρει στο 2801 ή το 2772 που είναι και το στοπ μας.



Disclaimer

Το παρόν δεν αποτελεί σύσταση επενδυτικής στρατηγικής αναφορικά με χρηματοπιστωτικά μέσα ή εκδότες χρηματοπιστωτικών μέσων και δεν περιέχει την οποιαδήποτε γνώμη σχετικά με την παρούσα ή μελλοντική αξία χρηματοπιστωτικών μέσων. Πρόκειται για ένα έγγραφο που έχει συνταχθεί από την FASTFINANCE Α.Ε.Π.Ε.Υ. με σκοπό την παροχή γενικής ενημέρωσης στους πελάτες της σχετικά με την τρέχουσα κατάσταση των χρηματαγορών. Το παρόν έγγραφο διανέμεται δωρεάν και τα πνευματικά του δικαιώματα ανήκουν εξ ολοκλήρου στην FASTFINANCE Α.Ε.Π.Ε.Υ.

Οι πληροφορίες και οι απόψεις στο συγκεκριμένο έγγραφο είναι για ενημέρωση του αναγνώστη και μόνο. Η FASTFINANCE Α.Ε.Π.Ε.Υ. δεν παρέχει καμία εγγύηση σχετικά με την ακρίβεια και την πληρότητα των πληροφοριών και των εκτιμήσεων σε αυτό το έγγραφο. Οι πληροφορίες προέρχονται από πηγές που θεωρούνται αντικειμενικά αξιόπιστες, χωρίς η FASTFINANCE Α.Ε.Π.Ε.Υ. να έχει επιβεβαιώσει την εγκυρότητα των πληροφοριών και των πηγών αυτών. Στο παρόν έγγραφο υπάρχουν πληροφορίες και εκτιμήσεις οι οποίες ενδεχομένως να αναθεωρηθούν σημαντικά μετά την κυκλοφορία του συγκεκριμένου εγγράφου είτε λόγω αναθεώρησης των οικονομικών μεγεθών από τις αρμόδιες αρχές, είτε επειδή οι εκτιμήσεις αναθεωρούνται με βάση νέες εξελίξεις και τάσεις στις οικονομίες και τις αγορές.

Στο παρόν έγγραφο ενδεχομένως να γίνεται αναφορά σε συγκεκριμένα χρηματοοικονομικά στοιχεία τα οποία μπορεί να μην είναι συμβατά με τον επενδυτικό ορίζοντα και το προφίλ συγκεκριμένων επενδυτών. Η επένδυση σε ορισμένα χρηματοοικονομικά στοιχεία μπορεί να ενέχει σημαντικούς κινδύνους και κόστος ευκαιρίας.

Οι αναγνώστες του συγκεκριμένου εγγράφου είναι αποκλειστικά υπεύθυνοι στο να επιβεβαιώνουν την εγκυρότητα των παρεχομένων πληροφοριών καθώς επίσης και να ενημερώνονται για τυχόν αναθεωρήσεις οικονομικών μεγεθών και εκτιμήσεων που λαμβάνουν χώρα.

Με τη χρήση του συγκεκριμένου εγγράφου συμφωνείτε ότι η FASTFINANCE Α.Ε.Π.Ε.Υ. δεν έχει καμία ευθύνη σχετικά με ζημιές και κόστη ευκαιρίας που απορρέουν είτε άμεσα είτε έμμεσα από την αξιοποίηση του παρόντος ενημερωτικού υλικού.



Λεωφ. Αμφιθέας 23
175 64 Π. Φάληρο
T: 210 931 8901
info@fastfinance.gr