



Weekly Overview & Charts

March 11 2025

Περιεχόμενα

Greek Market Overview	1
FTSE 25 Large Cap	1
General Index ASE	5
EUR.USD spot	7
S&P 500 spot	8
Dow Jones 30 spot	
DAX 30 spot	
GOLD/USD spot	9
Disclaimer	13

Greek Market Overview

Περιμένοντας τη Moody's

Ακόμα μία ανοδική εβδομάδα, με τις τράπεζες να είναι οι βασικές "καλεσμένες" στο πάρτι και την αγορά, μετά την αναβάθμιση της DBRS, να περιμένει την αυστηρή Moody's, που είναι και η πιο δύσκολη στο rating. Οι εισροές συνεχίζονται, με τα πακέτα συναλλαγών να παραμένουν σταθερά καθημερινά, ενώ ο Γενικός Δείκτης δεν ακολουθεί τις υπόλοιπες αγορές, κινούμενος στο δικό του μοτίβο. Το ενδιαφέρον για τον τραπεζικό κλάδο έχει ενισχυθεί σημαντικά, κυρίως για την Alpha Bank, με την Πειραιώς να ακολουθεί από κοντά.

Τα ΜΜΕ έχουν στραμμένη την προσοχή τους στα Τέμπη, έχοντας τραβήξει από τα μαλλιά κάθε λεπτομέρεια, καθώς το ενδιαφέρον του κόσμου βρίσκεται στο ζενίθ. Παρόλα αυτά, το μόνο που δεν συζητείται είναι οι πραγματικές αιτίες και οι υπαίτιοι του δυστυχήματος. Οι περισσότερες ανεπιβεβαίωτες φήμες έχουν ξεθωριάσει, και το μόνο που έχουμε καταφέρει είναι να πείσουμε τον κόσμο ότι το βασικό ζήτημα ήταν η συγκάλυψη και όχι η ανεπάρκεια και τα λάθη στη λειτουργία του Δημοσίου. Ελπίζουμε, τουλάχιστον, το τελικό αποτέλεσμα να είναι θετικό και να οδηγήσει σε διορθωτικές παρεμβάσεις στο μέλλον.

Η πρόταση δυσπιστίας, όπως ήταν αναμενόμενο, δεν πέρασε, και πλέον το ενδιαφέρον στρέφεται στον πολυαναμενόμενο ανασχηματισμό της κυβέρνησης. Το πολιτικό κλίμα έχει γίνει εξαιρετικά τοξικό, με αποτέλεσμα να έχουμε καταφέρει να διχάσουμε την κοινωνία χωρίς ουσιαστικό λόγο.

Οι απρόβλεπτες και συχνά αστείες αποφάσεις του Τραμπ (στο τέλος θα του κάνουμε και άγαλμα!) αλλάζουν από μέρα σε μέρα, αλλά, αντί να αποδυναμώνουν, τελικά ενισχύουν την Ευρώπη, η οποία επιτέλους λαμβάνει συλλογικές αποφάσεις για την άμυνά της. Η αύξηση των αμυντικών δαπανών στις ευρωπαϊκές χώρες έχει αποφασιστεί, και, αν και η Ελλάδα ήδη διαθέτει διπλάσιο ποσοστό του ΑΕΠ της σε αυτές, πιθανότατα θα αναγκαστεί να αυξήσει περαιτέρω τα κονδύλια. Αν και η αύξηση αυτή δεν θα επηρεάσει άμεσα τον προϋπολογισμό, θα γίνει μέσω δανεισμού, επιβαρύνοντας το ήδη υψηλό χρέος της χώρας. Το Ταμείο Συνοχής φαίνεται να παραμένει ανέπαφο, αλλά κανείς δεν μας λέει αν, σε περίπτωση που δεν το απορροφήσουμε μέσα στον επόμενο ενάμιση χρόνο, θα χρησιμοποιηθεί τελικά για εξοπλιστικά προγράμματα. Δυστυχώς, σοβαρά ζητήματα που απασχολούν τη χώρα δεν συζητούνται, καθώς έχουμε επικεντρωθεί αποκλειστικά στην πολιτική αντιπαράθεση για τα Τέμπη, με τη σύγχυση και τον διχασμό να αναδεικνύονται σε εθνικό μας σπορ.

Η αγορά συνεχίζει την ανοδική της πορεία

Η αγορά, από την άλλη, έχει τη δική της άποψη και δεν επηρεάζεται από τα ζητήματα που κυριαρχούν στον δημόσιο διάλογο, με τον Γενικό Δείκτη να συνεχίζει να σκαρφαλώνει,

αφήνοντας εμβρόντητους πολλούς επενδυτές. Έχουμε τονίσει πολλές φορές ότι η τάση είναι ο βασιλιάς στις αγορές και ότι το συναίσθημα δύσκολα μπορεί να υπερισχύσει. Μέχρι στιγμής, οι εισροές είναι επιλεκτικές, εστιάζοντας σε συγκεκριμένες μετοχές και κυρίως στον τραπεζικό κλάδο, χωρίς να έχει υπάρξει ακόμα σημαντική διάχυση στο σύνολο της αγοράς. Όσο η αγορά συνεχίζει να ανεβαίνει, κεφάλαια που έχουν μείνει εκτός θα συνεχίσουν να αναζητούν τοποθέτηση σε μετοχές που έχουν διορθώσει και παραμένουν πίσω.

Τεχνικά, ο Γενικός Δείκτης εισέρχεται στη ζώνη-στόχο που είχαμε θέσει εδώ και καιρό, δηλαδή στο εύρος των **1.650-1.700** μονάδων. Όσο διατηρείται το επίπεδο των **1.592** σε εβδομαδιαίο κλείσιμο, η τάση παραμένει επιθετική, ενώ στο ημερήσιο γράφημα το stop έχει οριστεί στις **1.681** μονάδες σε κλείσιμο ημέρας. Η τρέχουσα ανοδική πορεία της αγοράς χαρακτηρίζεται από έντονη εναλλαγή (rotation) μετοχών, παρά από άνοδο του Γενικού Δείκτη καθατού. Στη συνεδρίαση της Πέμπτης παρατηρήθηκε έξαρση στη δραστηριότητα, ενώ το μικρό rebalancing της Παρασκευής βοήθησε στην εξισορρόπηση της αγοράς.

Μπροστά μας βρίσκεται η πολυαναμενόμενη ετυμηγορία της Moody's, η οποία – εφόσον δεν υπάρξει κάποιο απρόοπτο γεγονός – μπορεί να συντηρήσει τη θετική δυναμική της αγοράς. Παράλληλα, δεν πρέπει να ξεχνάμε ότι πλησιάζει η λήξη των συμβολαίων, γεγονός που ενδέχεται να επηρεάσει τη βραχυπρόθεσμη τάση.

Στατιστική εικόνα των αποδόσεων

Από στατιστική άποψη, οι αποδόσεις για το 2025 έχουν διαμορφωθεί ως εξής:

- **Γενικός Δείκτης:** +10,73%
- **FTSE 25:** +11,95%
- **Τραπεζικός Δείκτης:** +19,81%
- **FTSEM:** +5,84%

Οι επιλεγμένες μετοχές μας αποδίδουν **+9,06%**, σημειώνοντας χαμηλότερη απόδοση κατά **1,67%**. Ξεχωρίζουν:

- **Alpha Bank:** +27%
- **ΙΛΥΔΑ:** +25%
- **Πειραιώς:** +22%
- **Εθνική Τράπεζα:** +22%
- **Eurobank:** +12%
- **ΕΛΧΑ:** +12%

Αισιοδοξία για το μέλλον

Φαίνεται ότι, ακόμα και αν η αγορά διορθώσει, το ενδιαφέρον θα συνεχίσει να αυξάνεται, καθώς τα επιτόκια κινούνται πτωτικά και τα εταιρικά αποτελέσματα βελτιώνονται συνεχώς. Μεσοπρόθεσμα, δεν βλέπουμε λόγο για απαισιοδοξία από οικονομική σκοπιά. Οι αναλυτές αυξάνουν διαρκώς τους στόχους τους, ενώ το συνεχές ράλι προς νέα πολυετή υψηλά ενισχύει την πεποίθηση ότι η αγορά έχει ακόμα δρόμο μπροστά της. Στο τέλος της ανάλυσης μπορούμε να δούμε και αρκετές μετοχές σε ημερήσιο γράφημα.

FTSE 25 | Large Cap

Ο ftse μπήκε και πλήρωσε τον εβδομαδιαίο στόχο μας κάτι που πρέπει να μας έχει σε εγρήγορση αν και ακόμα δεν μας έχει δώσει σημάδια διόρθωσης. Το 3950 συντηρεί την βραχυπρόθεσμη τάση και μόνο κατοχύρωση μπορεί να βγάλει άμεσα μεγαλύτερη διόρθωση θυμίζοντας ότι το 3864 είναι το νέο μας stop σε ημερήσιο κλείσιμο. Το 4043 επίπεδο που κατοχύρωση σε κλείσιμο μπορεί να δώσει συνέχιση. Ο τραπεζικός με την σειρά του κάνει την διαφορά με το κερί της Πέμπτης να μας δίνει μία πρώτη ανησυχία για πιθανή διόρθωση παρόλα αυτά όσο συντηρεί την στήριξη του 1513 σε κλείσιμο η τάση παραμένει δυνατή. Μία κατοχύρωση του 1577 μπορεί να δώσει συνέχιση της κίνησης.





General Index | ASE

Ο ΓΔ πλέον μπαίνει την ζώνη στόχο μας. Το 1643 είναι κοινή αντίσταση που κατοχύρωση σε κλείσιμο μπορεί να μας φέρει στο 1665. Το 1610 και 1600 συντηρεί την τάση στην παρούσα ενώ μία κατοχύρωση και μόνο μπορεί να μας φέρει στο στοπ του 1581.





EUR.USD | spot

Η κατοχύρωση του 10530 έκανε την διαφορά εκτοξεύοντας το πιεσμένο euro των τελευταίων μηνών. Όσο συντηρεί σε κλείσιμο το 10776 η τάση είναι επιθετική με το 10940 και 10980 επόμενα επίπεδα ενώ μία διάσπαση μπορεί να το φέρει στο 10650

DAILY POSITION LONG
STOP 10363



S&P 500 | spot

Το 5650-5700 επίπεδο είναι ικανό να δώσει μία χρονική ή και σε τιμές αντίδραση στον s&p χωρίς αυτό να σημαίνει ότι αλλάζει η πτωτική εικόνα του. Το 5873 κοντινή αντίσταση που μόνο κατοχύρωση σε κλείσιμο μπορεί να δώσει κίνηση στο 5970. Μία κατοχύρωση του 5680 σε κλείσιμο μπορεί να δώσει συνέχιση της κίνησης

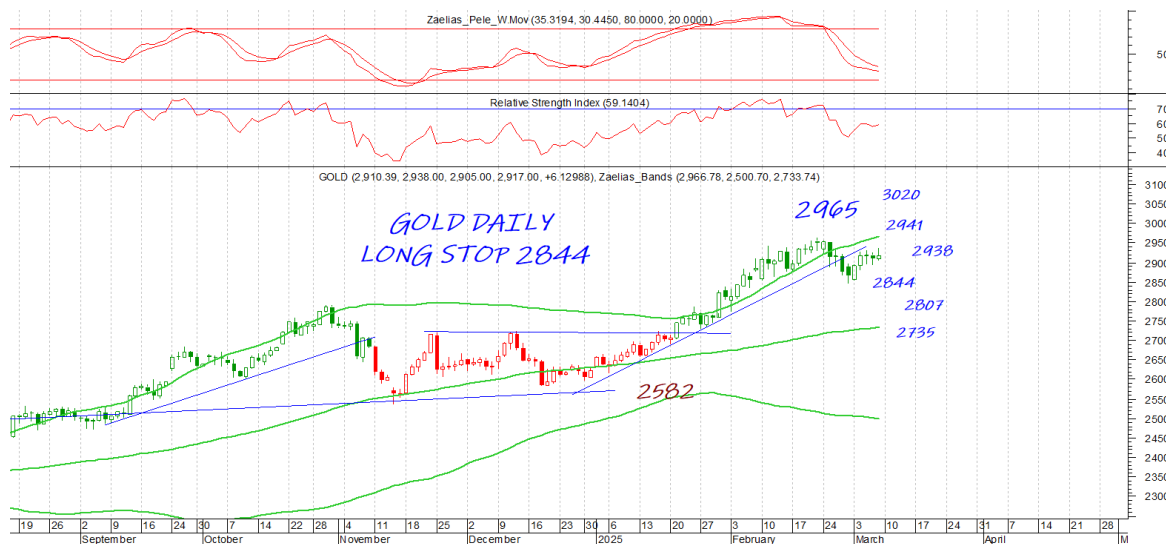
DAILY POSITION SHORT
STOP 6147

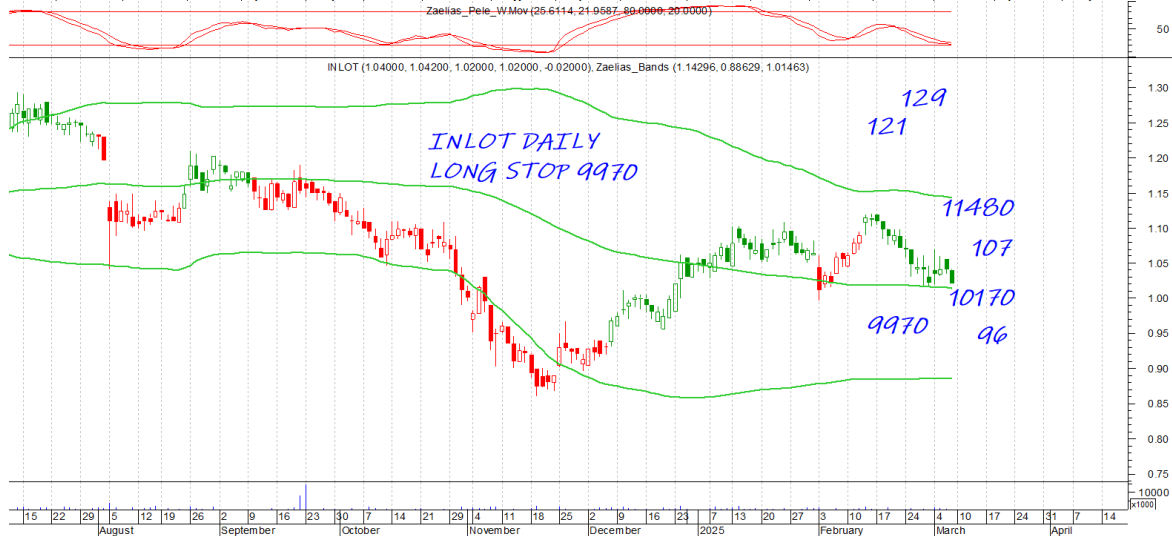


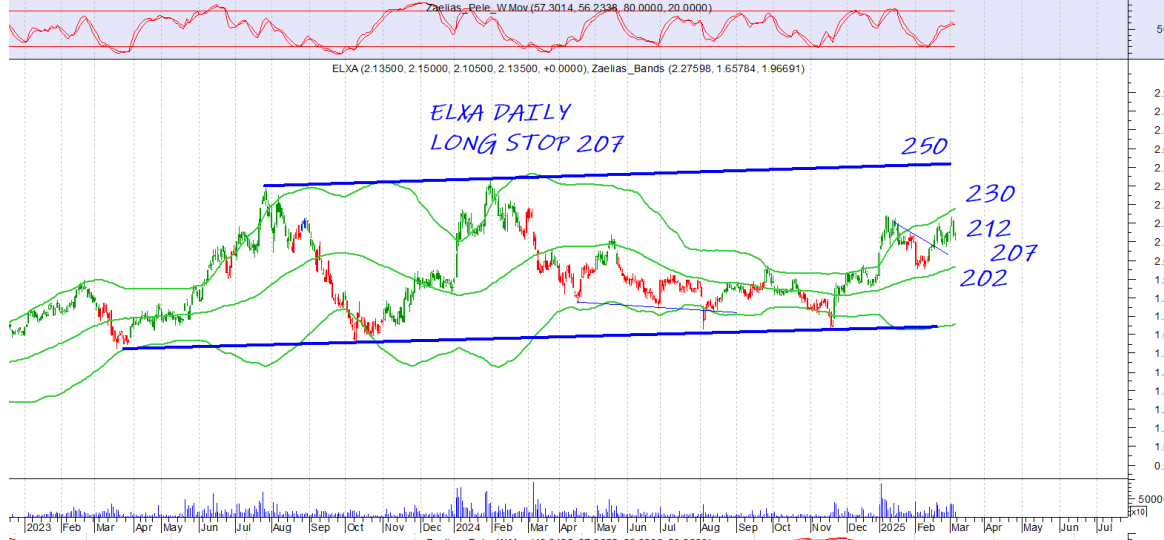
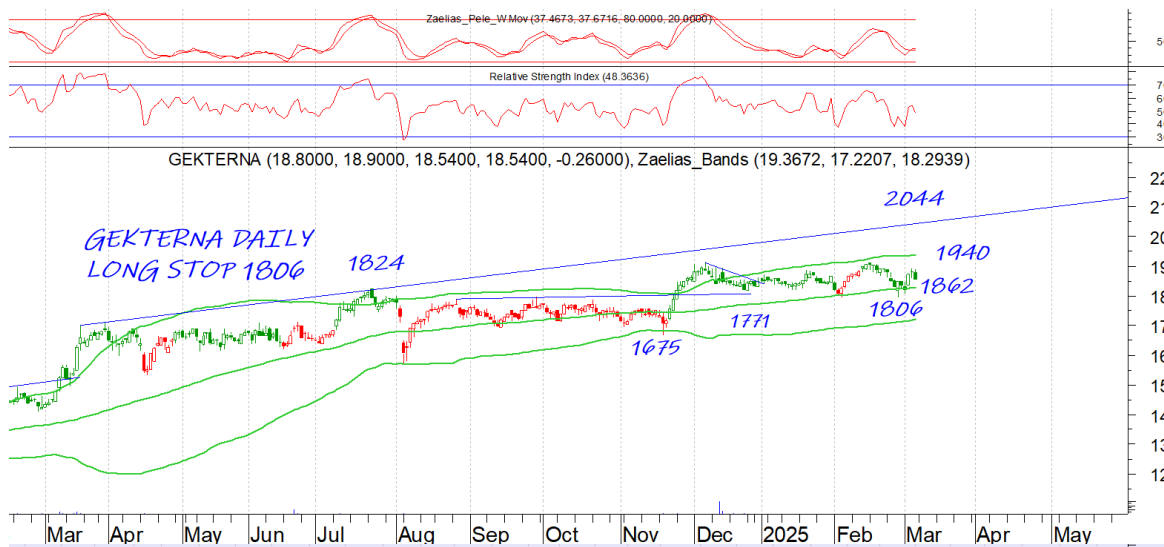
GOLD/USD | spot

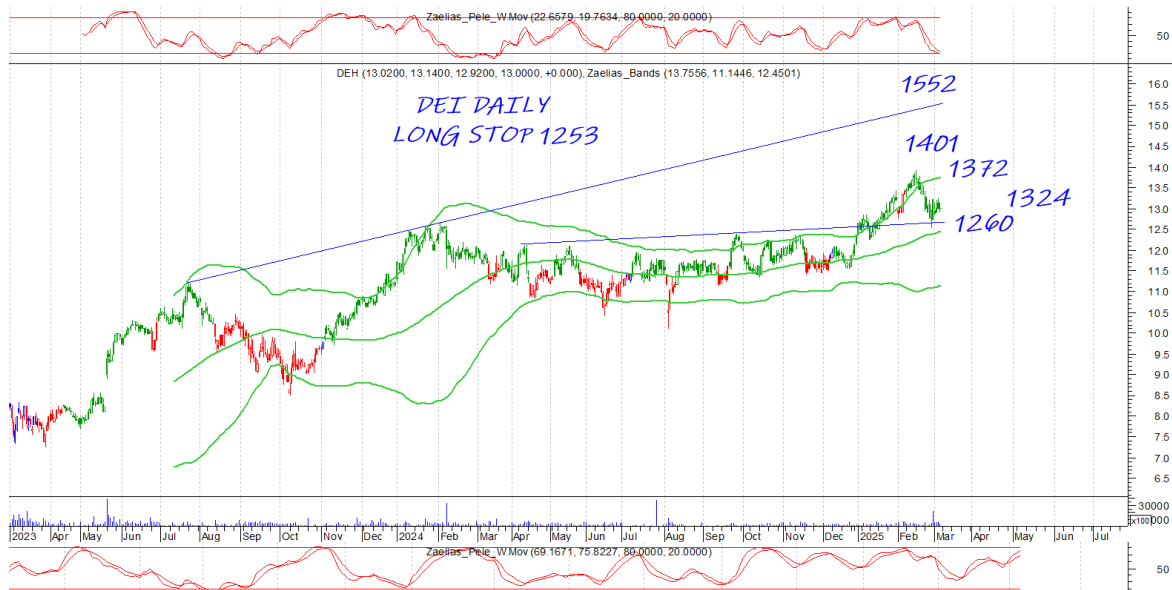
DAILY POSITION LONG
STOP 2844

Το stop πλέον πολύ κοντά στο 2844 σε κλείσιμο ημέρας. Το 2941 και 2965 αντιστάσεις. Κατοχύρωση του δεύτερου σε κλείσιμο μπορεί να δώσει συνέχιση στο 3020 σε πρώτη φάση.









Disclaimer

Το παρόν δεν αποτελεί σύσταση επενδυτικής στρατηγικής αναφορικά με χρηματοπιστωτικά μέσα ή εκδότες χρηματοπιστωτικών μέσων και δεν περιέχει την οποιαδήποτε γνώμη σχετικά με την παρούσα ή μελλοντική αξία χρηματοπιστωτικών μέσων. Πρόκειται για ένα έγγραφο που έχει συνταχθεί από την FASTFINANCE Α.Ε.Π.Ε.Υ. με σκοπό την παροχή γενικής ενημέρωσης στους πελάτες της σχετικά με την τρέχουσα κατάσταση των χρηματαγορών. Το παρόν έγγραφο διανέμεται δωρεάν και τα πνευματικά του δικαιώματα ανήκουν εξ ολοκλήρου στην FASTFINANCE Α.Ε.Π.Ε.Υ.

Οι πληροφορίες και οι απόψεις στο συγκεκριμένο έγγραφο είναι για ενημέρωση του αναγνώστη και μόνο. Η FASTFINANCE Α.Ε.Π.Ε.Υ. δεν παρέχει καμία εγγύηση σχετικά με την ακρίβεια και την πληρότητα των πληροφοριών και των εκτιμήσεων σε αυτό το έγγραφο. Οι πληροφορίες προέρχονται από πηγές που θεωρούνται αντικειμενικά αξιόπιστες, χωρίς η FASTFINANCE Α.Ε.Π.Ε.Υ. να έχει επιβεβαιώσει την εγκυρότητα των πληροφοριών και των πηγών αυτών. Στο παρόν έγγραφο υπάρχουν πληροφορίες και εκτιμήσεις οι οποίες ενδεχομένως να αναθεωρηθούν σημαντικά μετά την κυκλοφορία του συγκεκριμένου εγγράφου είτε λόγω αναθεώρησης των οικονομικών μεγεθών από τις αρμόδιες αρχές, είτε επειδή οι εκτιμήσεις αναθεωρούνται με βάση νέες εξελίξεις και τάσεις στις οικονομίες και τις αγορές.

Στο παρόν έγγραφο ενδεχομένως να γίνεται αναφορά σε συγκεκριμένα χρηματοοικονομικά στοιχεία τα οποία μπορεί να μην είναι συμβατά με τον επενδυτικό ορίζοντα και το προφίλ συγκεκριμένων επενδυτών. Η επένδυση σε ορισμένα χρηματοοικονομικά στοιχεία μπορεί να ενέχει σημαντικούς κινδύνους και κόστος ευκαιρίας.

Οι αναγνώστες του συγκεκριμένου εγγράφου είναι αποκλειστικά υπεύθυνοι στο να επιβεβαιώνουν την εγκυρότητα των παρεχομένων πληροφοριών καθώς επίσης και να ενημερώνονται για τυχόν αναθεωρήσεις οικονομικών μεγεθών και εκτιμήσεων που λαμβάνουν χώρα.

Με τη χρήση του συγκεκριμένου εγγράφου συμφωνείτε ότι η FASTFINANCE Α.Ε.Π.Ε.Υ. δεν έχει καμία ευθύνη σχετικά με ζημιές και κόστη ευκαιρίας που απορρέουν είτε άμεσα είτε έμμεσα από την αξιοποίηση του παρόντος ενημερωτικού υλικού.



Λεωφ. Αμφιθέας 23
175 64 Π. Φάληρο
T: 210 931 8901
info@fastfinance.gr