



Weekly Overview & Charts

JUNE 10 2024

Περιεχόμενα

Greek Market Overview	1
FTSE 25 Large Cap	1
General Index ASE	5
EUR.USD spot	7
S&P 500 spot	8
Dow Jones 30 spot	
DAX 30 spot	
GOLD/USD spot	9
Disclaimer	10

Greek Market Overview

Σε επαφή με τα υψηλά..

Η εβδομάδα έδωσε σημαντικά κέρδη μετά από 2 συναπτές πτωτικές με τον τραπεζικό να πρωτοστατεί στην κίνηση. Μπροστά μας έχουμε τις αποκοπές μερισμάτων που συντηρούν την αγορά ενώ θυμίζουμε και την λήξη των συμβολαίων να πλησιάζει και δύσκολα οι Long θα δώσουν την ευκαιρία σε χαμηλά κλεισίματα της περιόδου. Από την άλλη χρειάζονται και νέοι καταλύτες για να μπορέσουμε να δούμε νέα υψηλά το επόμενο διάστημα με την αγορά να φαίνεται να χρειάζεται χρόνο να χωνέψει τα επίπεδα.

Η πρώτη μείωση επιτοκίων κατά 25 μονάδες βάσης ήρθε από την ΕΚΤ με την FED να φαίνεται μετά και τα macro της Παρασκευής να προβληματίζεται ακόμα. Έτσι λοιπόν οι αγορές ποντάρουν σε ακόμα μια μείωση στην χρονιά από πλευράς ΕΚΤ και μία από την μεριά της FED μετά το καλοκαίρι.

Οι ξένοι οίκοι συνεχίζουν να αυξάνουν στόχους για τις Ελληνικές τράπεζες με τα μάτια των περισσότερων θεσμικών να είναι στραμμένα εκεί. Το deal της ΓΕΚ φαίνεται να πλησιάζει με τις αντοχές κοντά στα υψηλά των μετοχών να το μαρτυρούν. Ίσως οι πωλητές από εκεί να διοχετεύσουν ρευστότητα στο υπόλοιπο σύστημα.

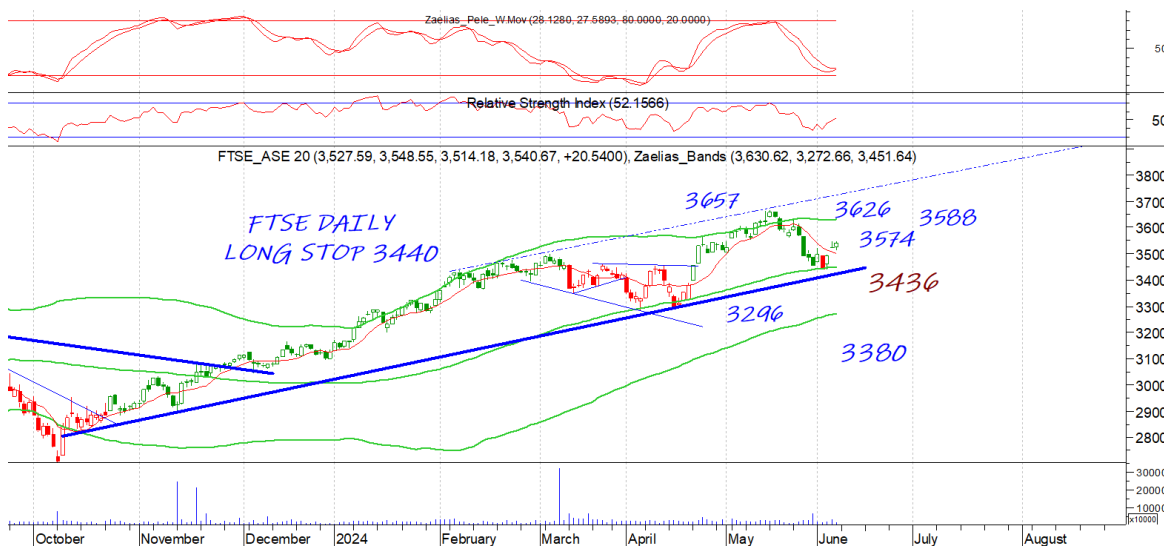
Στα στατιστικά μας τώρα ο ΓΔ κερδίζει 12,78% από αρχές έτους με τον FTSE25 13,38%, τον τραπεζικό 22,08% και την μεσαία κεφαλαιοποίηση να υπό αποδίδει με 3,36% κέρδη. Οι επιλογές μας τρέχουν με 14,11% υπέρ αποδίδοντας 1,33% του ΓΔ. Από της επιλογές μας τώρα η PERFORMANCE τρέχουν με 45% κέρδη, η REAL CONS με 39%, η Εθνική με 31%, η EUROBANK με 30% με την ΓΕΚΤΕΡΝΑ να ακολουθεί με 27%.

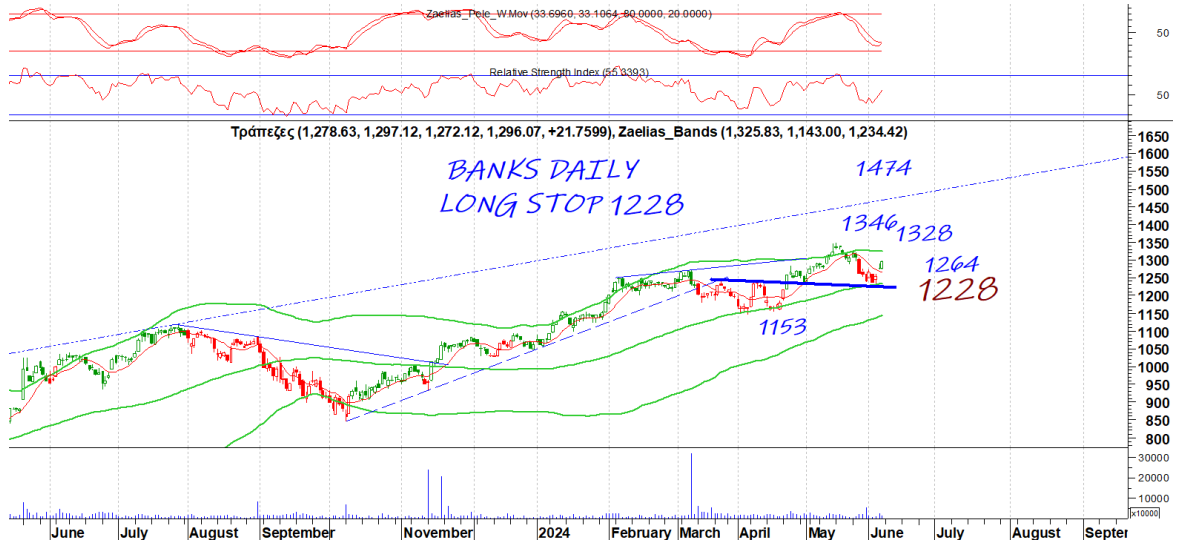
Ο ftsem κατάφερε να κλείσει με μικρές απώλειες με τα περισσότερα κέρδη να έρχονται από τον τραπεζικό κλάδο. Οι εκλογές δεν πιστεύουμε να επηρεάσουν την αγορά. Στην

παρούσα βλέπουμε την Αμερική να καταγράφει νέα ιστορικά υψηλά με την Ευρώπη να κινείται πιο αμυντικά. Για ακόμα μία φορά διαπιστώνεται ότι δεν χρειάζεται να παρατηρούμε day to day τις ξένες αγορές για να βγάζουμε συμπεράσματα για την Ελλάδα. Πρέπει κάποιος να δει πιο μεγάλη εικόνα για να μπορέσει να συγκρίνει αλλά πρωτίστως θα πρέπει να έχει σωστή επιλογή τίτλων και όχι το τι κάνει ο ΓΔ.

FTSE 25 | Large Cap

Το 3440 είναι το νέο μας stop στο Long σε κλείσιμο ημέρας. Στο γράφημα φαίνεται η σημασία του επιπέδου. Το 3574-3585 είναι κύριο επίπεδο αντίστασης που κατοχύρωση μπορεί να δώσει συνέχιση στο 3626. Κοντινή στήριξη στο 3497. Ο τραπεζικός που είναι και ο οδηγός της αγοράς έχει αντίσταση το 1326 που χρειάζεται κατοχύρωση σε κλείσιμο αν θέλει να δώσει συνέχιση. Το 1268 κοντινή στήριξη με το 1228 κύρια και stop το Long σε ημερήσιο κλείσιμο.

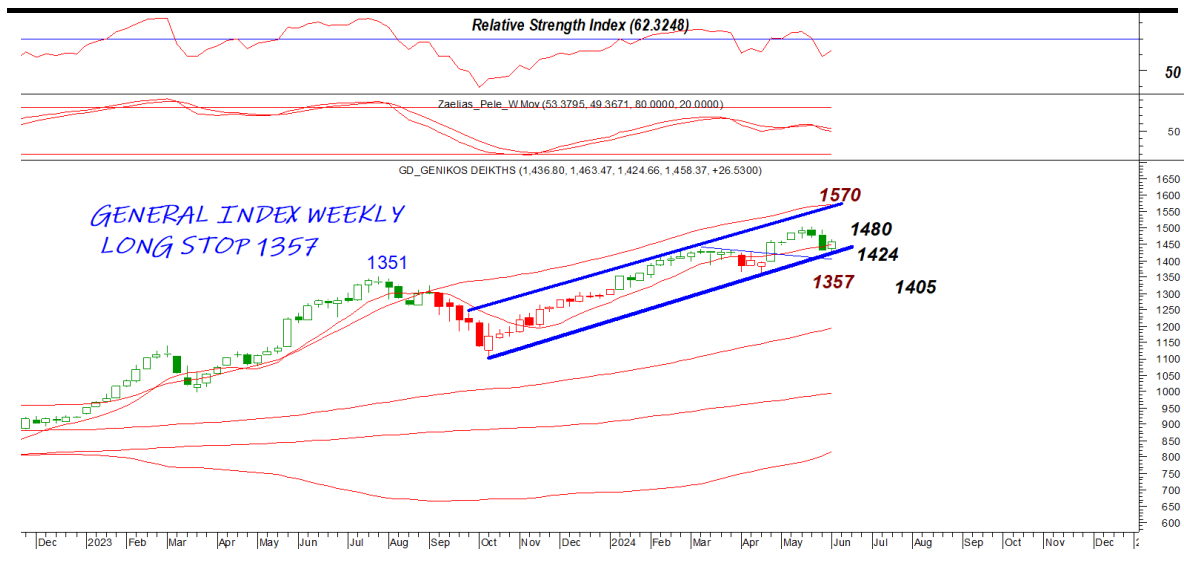
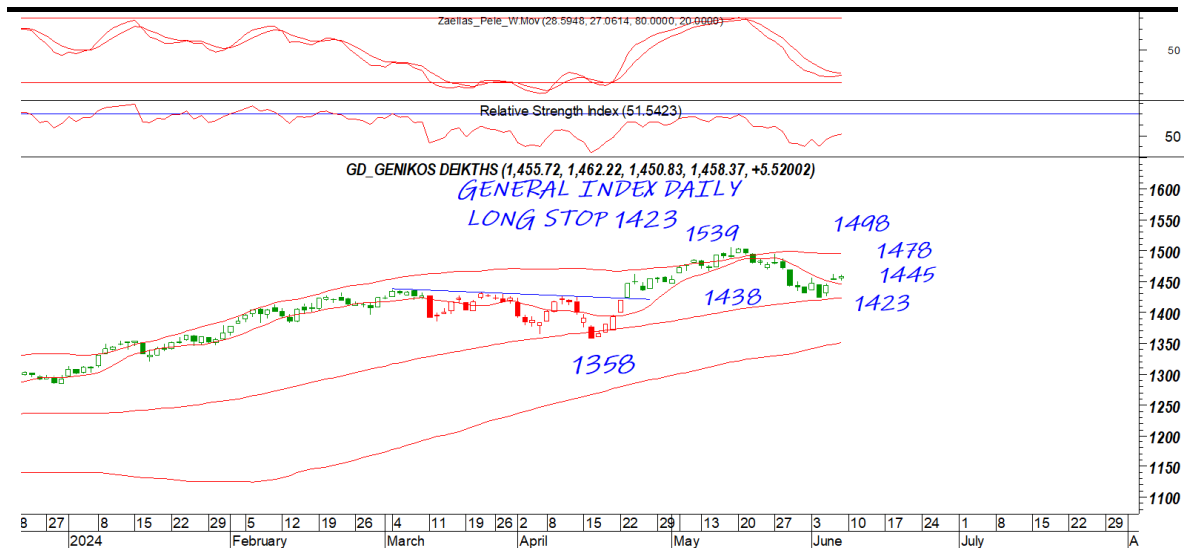


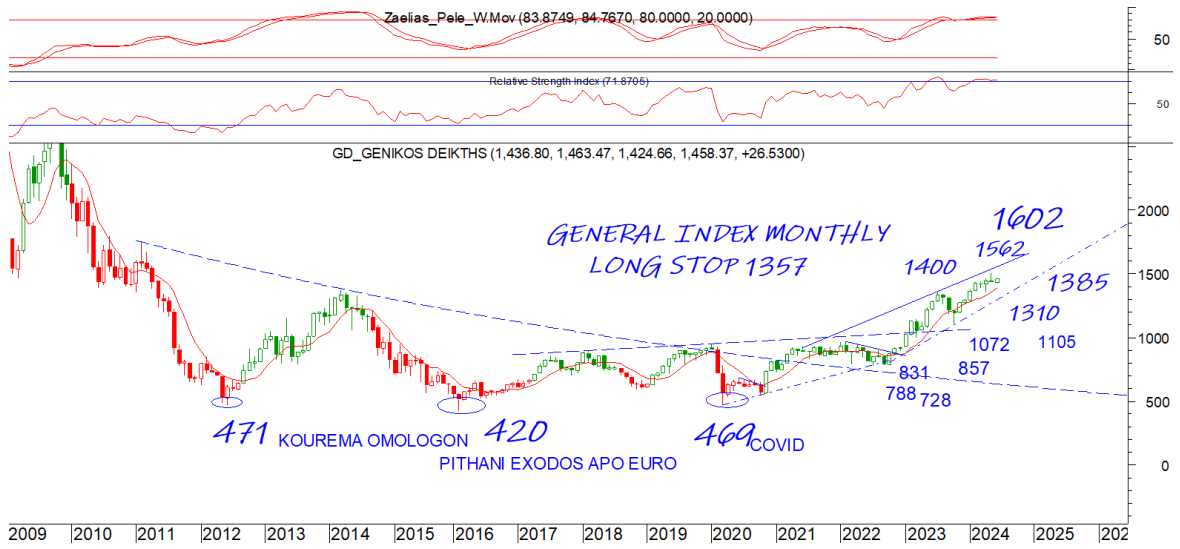


General Index | ASE

Το stop μας πλέον στο 1423 σε κλείσιμο η-
 μέρας. Το 1445 είναι κοντινή στήριξη με
 κύριο το 1423. Μεγάλη προσοχή στο 1475-
 1480 που έχει γίνει κύρια αντίσταση και που κατοχύρωση και
 μόνο μπορεί να μας φέρει αν μη τι άλλο στο 1500

DAILY POSITION LONG
 STOP 1423

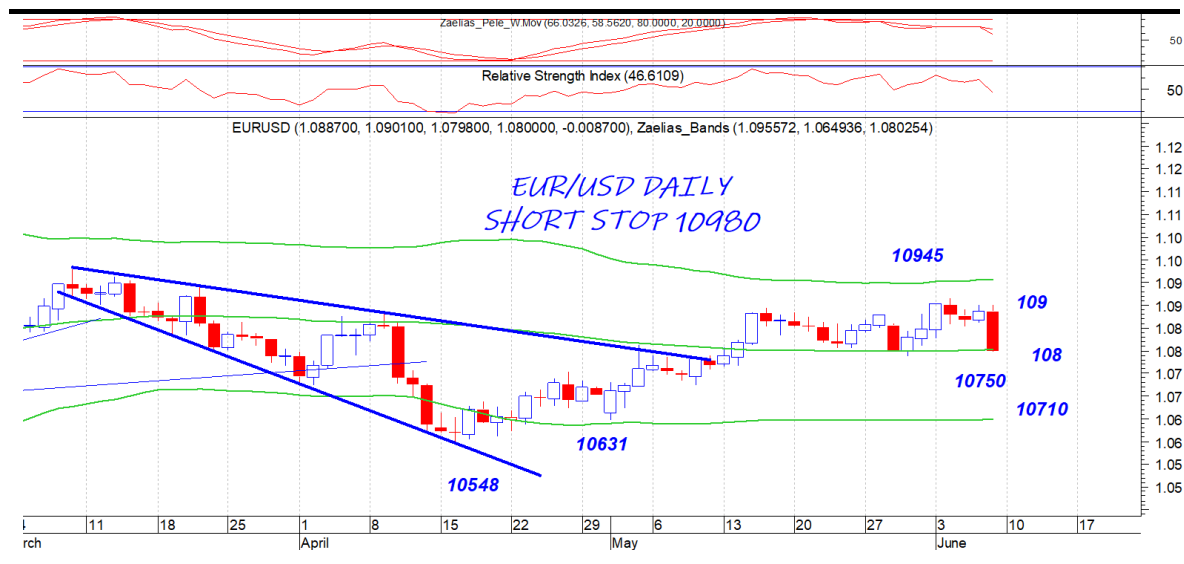




EUR.USD | spot

Με συνοπτικές διαδικασίες το ευρώ βρέθηκε και πάλι στο 108 επίπεδο. Μία κατοχύρωση του μπορεί να δώσει συνέχιση στο 10750 ή το 10710. Το 109 σε κάθε περίπτωση κύρια αντίσταση.

DAILY POSITION	SHORT
STOP	10980



S&P 500 | spot

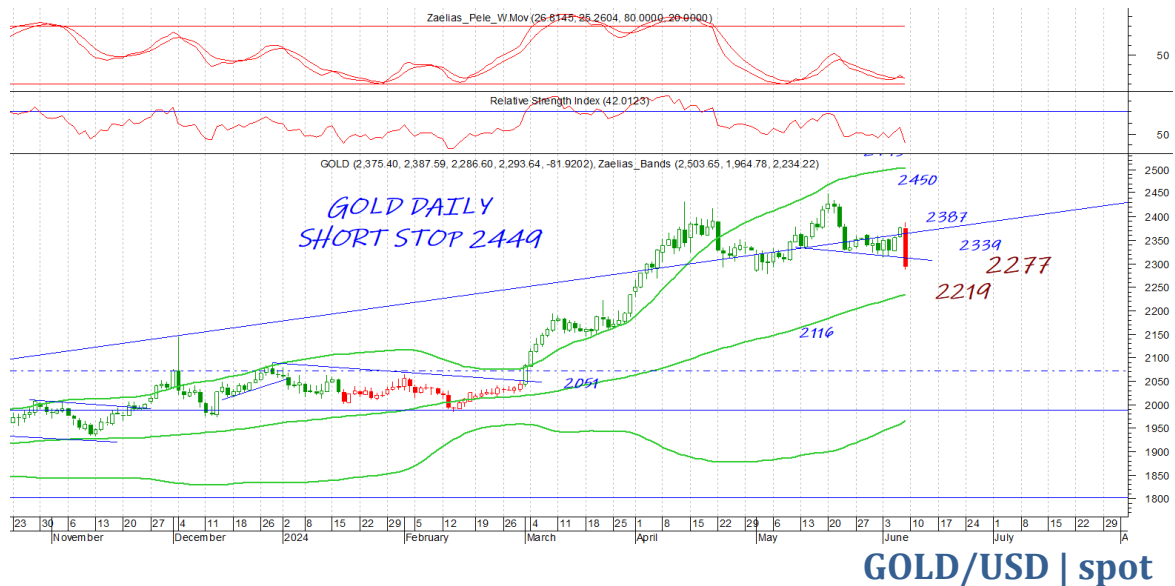
Το 5375 ήταν ο στόχος μας και πληρώθηκε. Μόνο σε περίπτωση που καταφέρει κλείσιμο πάνω από το 5375 μπορεί να δώσει συνέχιση

DAILY POSITION	LONG
STOP	5191

της κίνησης προς το 5460. Το 5310 κοντινή και το 5256 κύρια στήριξη με το 5191 να είναι το νέο μας stop σε κλείσιμο ημέρας.



Μετά από 3 μήνες το χρυσάφι έδωσε έξοδο. Η κίνηση του δολαρίου έπαιξε τον ρόλο της. Το 2219 είναι ουσιαστικά κοντινή στήριξη και επίπεδο που θα μπορούσε να δώσει αντίδραση. Θυμίζουμε παρόλα αυτά ότι το εβδομαδιαίο χρειάζεται κλείσιμο κάτω από το 2277 για έξοδο οπότε η μάχες στην διάρκεια της εβδομάδας είναι δεδομένες. Το 2312 κοντινή και το 2339 κοντινές αντιστάσεις με το 2362 κύρια.



DAILY POSITION	LONG
STOP	2325

Disclaimer

Το παρόν δεν αποτελεί σύσταση επενδυτικής στρατηγικής αναφορικά με χρηματοπιστωτικά μέσα ή εκδότες χρηματοπιστωτικών μέσων και δεν περιέχει την οποιαδήποτε γνώμη σχετικά με την παρούσα ή μελλοντική αξία χρηματοπιστωτικών μέσων. Πρόκειται για ένα έγγραφο που έχει συνταχθεί από την FASTFINANCE Α.Ε.Π.Ε.Υ. με σκοπό την παροχή γενικής ενημέρωσης στους πελάτες της σχετικά με την τρέχουσα κατάσταση των χρηματαγορών. Το παρόν έγγραφο διανέμεται δωρεάν και τα πνευματικά του δικαιώματα ανήκουν εξ ολοκλήρου στην FASTFINANCE Α.Ε.Π.Ε.Υ.

Οι πληροφορίες και οι απόψεις στο συγκεκριμένο έγγραφο είναι για ενημέρωση του αναγνώστη και μόνο. Η FASTFINANCE Α.Ε.Π.Ε.Υ. δεν παρέχει καμία εγγύηση σχετικά με την ακρίβεια και την πληρότητα των πληροφοριών και των εκτιμήσεων σε αυτό το έγγραφο. Οι πληροφορίες προέρχονται από πηγές που θεωρούνται αντικειμενικά αξιόπιστες, χωρίς η FASTFINANCE Α.Ε.Π.Ε.Υ. να έχει επιβεβαιώσει την εγκυρότητα των πληροφοριών και των πηγών αυτών. Στο παρόν έγγραφο υπάρχουν πληροφορίες και εκτιμήσεις οι οποίες ενδεχομένως να αναθεωρηθούν σημαντικά μετά την κυκλοφορία του συγκεκριμένου εγγράφου είτε λόγω αναθεώρησης των οικονομικών μεγεθών από τις αρμόδιες αρχές, είτε επειδή οι εκτιμήσεις αναθεωρούνται με βάση νέες εξελίξεις και τάσεις στις οικονομίες και τις αγορές.

Στο παρόν έγγραφο ενδεχομένως να γίνεται αναφορά σε συγκεκριμένα χρηματοοικονομικά στοιχεία τα οποία μπορεί να μην είναι συμβατά με τον επενδυτικό ορίζοντα και το προφίλ συγκεκριμένων επενδυτών. Η επένδυση σε ορισμένα χρηματοοικονομικά στοιχεία μπορεί να ενέχει σημαντικούς κινδύνους και κόστος ευκαιρίας.

Οι αναγνώστες του συγκεκριμένου εγγράφου είναι αποκλειστικά υπεύθυνοι στο να επιβεβαιώνουν την εγκυρότητα των παρεχομένων πληροφοριών καθώς επίσης και να ενημερώνονται για τυχόν αναθεωρήσεις οικονομικών μεγεθών και εκτιμήσεων που λαμβάνουν χώρα.

Με τη χρήση του συγκεκριμένου εγγράφου συμφωνείτε ότι η FASTFINANCE Α.Ε.Π.Ε.Υ. δεν έχει καμία ευθύνη σχετικά με ζημιές και κόστη ευκαιρίας που απορρέουν είτε άμεσα είτε έμμεσα από την αξιοποίηση του παρόντος ενημερωτικού υλικού.



Λεωφ. Αμφιθέας 23
175 64 Π. Φάληρο
T: 210 931 8901
info@fastfinance.gr