



Weekly Overview & Charts

November 11 2024

Περιεχόμενα

Greek Market Overview	1
FTSE 25 Large Cap	1
General Index ASE	5
EUR.USD spot	7
S&P 500 spot	8
Dow Jones 30 spot	
DAX 30 spot	
GOLD/USD spot	9
Disclaimer	10

Greek Market Overview

Τραπεζική αντεπίθεση ..

Με σημαντικά κέρδη έκλεισε η εβδομάδα με τον τραπεζικό κλάδο να σηκώνει σχεδόν το σύνολο του βάρους της κίνησης κλείνοντας με κέρδη που ξεπέρασαν το 5% και δίνοντας αγοραστικό σήμα από την συνεδρίαση της Τρίτης. Τα αποτελέσματα ήταν η αφορμή για την κίνηση με την ΑΛΦΑ να κερδίζει το μεγαλύτερο έδαφος στην κίνηση κλείνοντας και πάλι πάνω από το επίπεδο του 150 θυμίζοντας ότι βρέθηκε σε τιμές 1,36. Το σχέδιο για να διαγραφεί πλήρως ο αναβαλλόμενος φόρος το 2032-2033 αντί του 2041 ξεκαθάρισε το τοπίο κάτι που ήταν θετικό νέο δεδομένο για τους επενδυτές. Να σημειωθεί ότι αν εξαιρέσουμε τον τραπεζικό και πολύ λίγους ακόμα τίτλους η εβδομάδα χαρακτηρίζεται ως πτωτική..

Η κίνηση του τραπεζικού κλάδου μπορεί να δώσει ρευστότητα στην υπόλοιπη αγορά και να στοπάρει την πτωτική πορεία αρκετών τίτλων της κάτω πλευράς του ftse25 και της μεσαίας κεφαλαιοποίησης. Προς το παρόν βλέπουμε προσπάθεια αντιστροφής στο σύνολο της αγοράς με την διαφορά ότι ακόμα δεν έχουμε σημαντικά αγοραστικά σήματα σε αντίθεση με τον τραπεζικό που εδώ και μέρες μας έχει δώσει το έναυσμα. Η ΔΕΗ την Πέμπτη θα παρουσιάσει το επιχειρηματικό της πλάνο για το 2025-2027 με τον τίτλο καθόλη την διάρκεια της προηγούμενη περιόδου να δείχνει άριστη εικόνα. Την Τρίτη η ΕΧΑΕ διοργανώνει συνέδριο για τον small cap με την συμμετοχή 20 εταιριών. Την Τετάρτη θα δούμε την πρώτη πράξη του θεατρικού της τράπεζας Αττικής αφού θα έχουμε την εισαγωγή του περίπου 1/5 των μετοχών που θα προκύπτουν μετά το τέλος της ΑΜΚ συμπεριλαμβανομένων και των warrants. Να σημειωθεί ότι το ουσιαστικό free float δεν θα ξεπερνάει το 2,5% της τράπεζας. Αυτό σημαίνει ότι με πολύ μικρό κεφάλαιο σε σχέση με την ΑΜΚ η μετοχή μπορεί να κινηθεί όπως θέλουν οι αγοραστές... Δεν θα μας κάνει εντύπωση να την δούμε στο 1,5 δις κεφαλαιοποίηση.

Τεχνικά ο ΓΔ έχει μπροστά του να αντιμετωπίσει την αντίσταση του 1430 επιπέδου με πολύ θετικό το δεδομένο ότι το ανοδικό χάσμα στις 1399 έμεινε ανοιχτό. Το πρώτο 10ήμερο του Νοεμβρίου δείχνει τα δόντια του και μένει να δούμε αν καταφέρει να κάνει την κίνηση που θα κάνει την διαφορά όπως αναμένουμε και να δοκιμάσει και πάλι το μεγάλο επίπεδο του 1465 που αν καταφέρει να κατοχυρώσει θα αλλάξει εντελώς εικόνα

Η περίοδος που βαδίζουμε παράλληλα με τα αποτελέσματα των εισηγμένων συνεχίζουν να μας κρατούν πολύ αισιόδοξους για το μέλλον της χρηματαγοράς. Αυτό που πιστεύουμε είναι ότι όταν τελειώσει η συσσώρευση και αλλάξουμε επίπεδο η αγορά θα κινηθεί πολύ πιο επιθετικά από ότι την έχουμε συνηθίσει και εκεί θα είναι και η περίοδος που θα προσελκυσθούν ακόμα περισσότερα κεφάλαια τόσο θεσμικών όσο και ιδιωτών επενδυτών.

FTSE 25 | Large Cap

Πλέον μπροστά του ο ftse25 έχει το 3470 επίπεδο που είναι κύρια αντίσταση και που κατοχύρωση θα απελευθερώσει ακόμα μεγαλύτερες ανοδικές δυνάμεις. Το 3406 σε κάθε περίπτωση είναι σημαντική στήριξη που μόνο διάσπαση μπορεί να μας φέρει στο 3382. Ο τραπεζικός που έκανε την διαφορά έχει κοντινή κύρια αντίσταση το 1243 που μόνο κατοχύρωση μπορεί να δώσει άμεσα συνέχιση προς το 1280. Σε κάθε περίπτωση το 1201 έχει γίνει πλέον κύρια στήριξη.

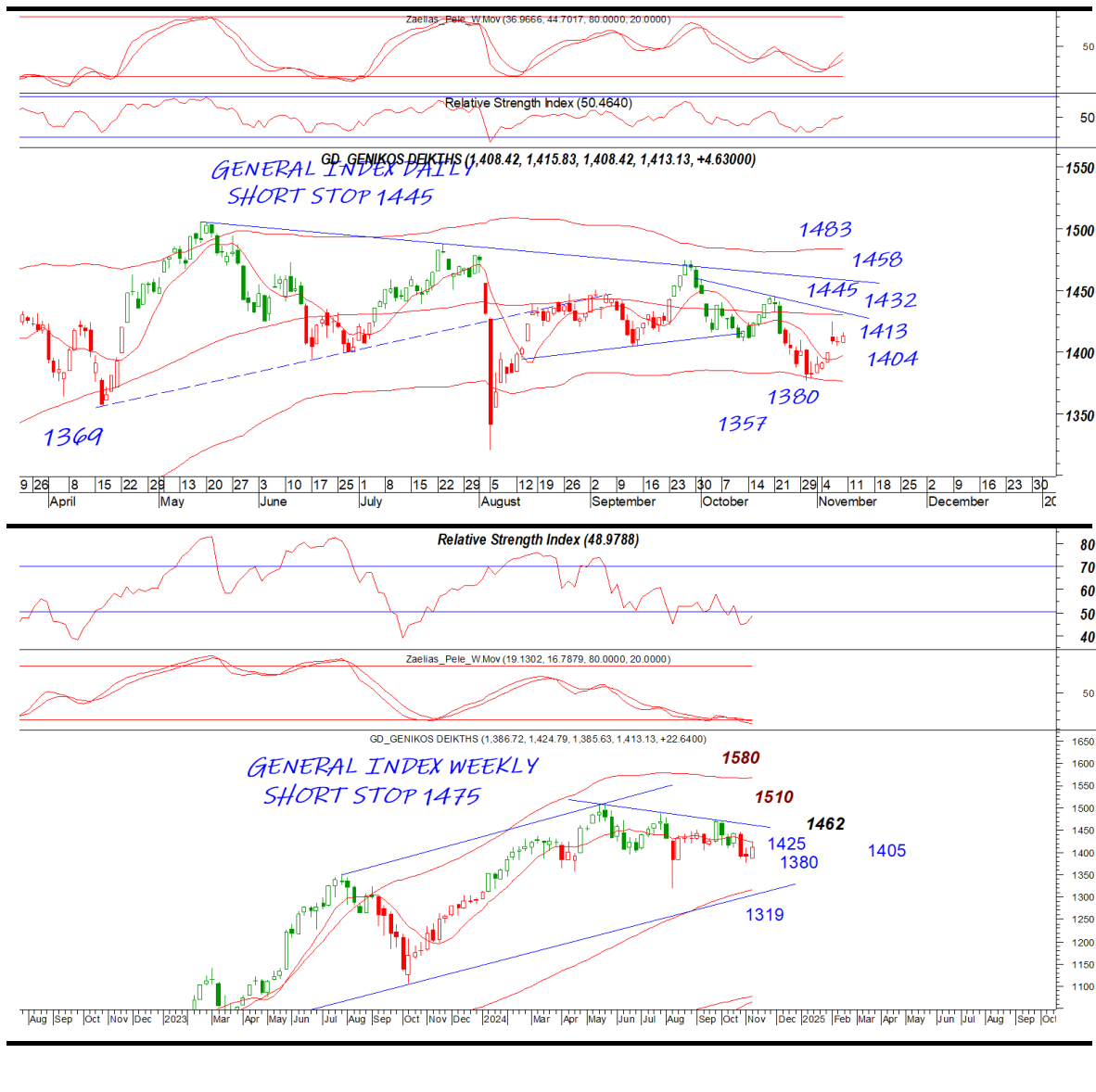




General Index | ASE

Το 1432 του ΓΔ είναι κύρια αντίσταση στην παρούσα με το 1404 να έχει γίνει κοντινή σημαντική στήριξη που διάσπαση μπορεί να κλείσει το χάσμα. Κατοχύρωση του 1432 θα μας φέρει αν μη τι άλλο στο 1445

DAILY POSITION SHORT
STOP 1445

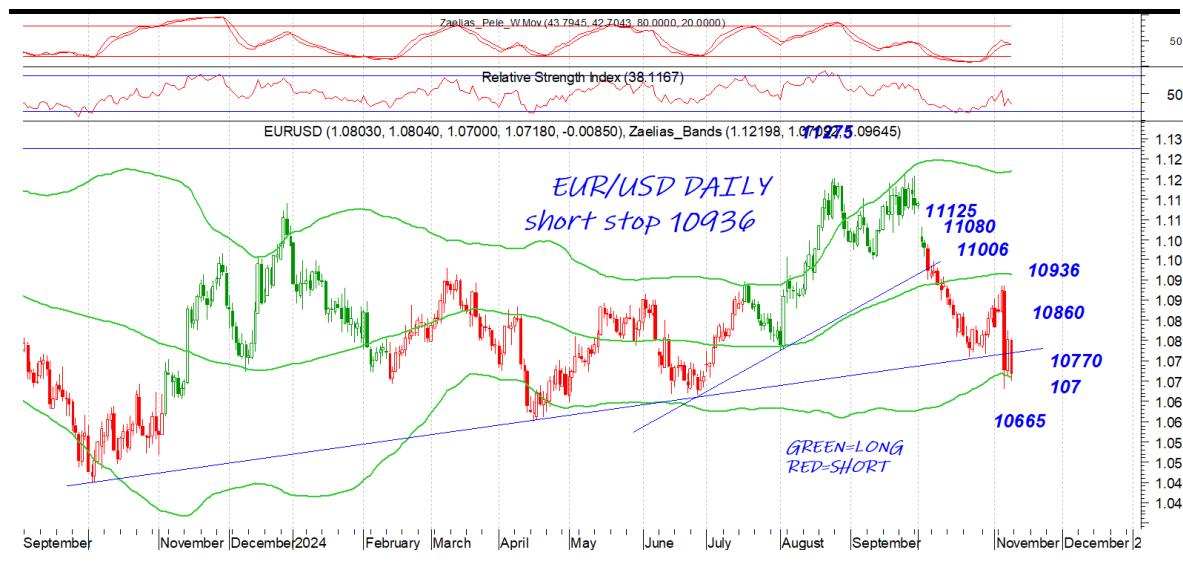




EUR.USD | spot

Η εβδομάδα δεν κράτησε το 10770 επίπεδο που είναι και κοντινή αντίσταση και που διάσπαση μπορεί να μας δώσει το 10860. Το 107 είναι κύρια στήριξη που αν χαθεί σε κλείσιμο η κίνηση γίνεται πιο επιθετική. Το stop πλέον στο 10936.

DAILY POSITION	SHORT
STOP	11208



S&P 500 | spot

Πρέπει να έπιασε στον ύπνο αρκετούς η κίνηση κάτι που οδηγεί σε σημαντικά short squeeze. Το 6010 κοντινή αντίσταση που κα-

DAILY POSITION	LONG
STOP	5696

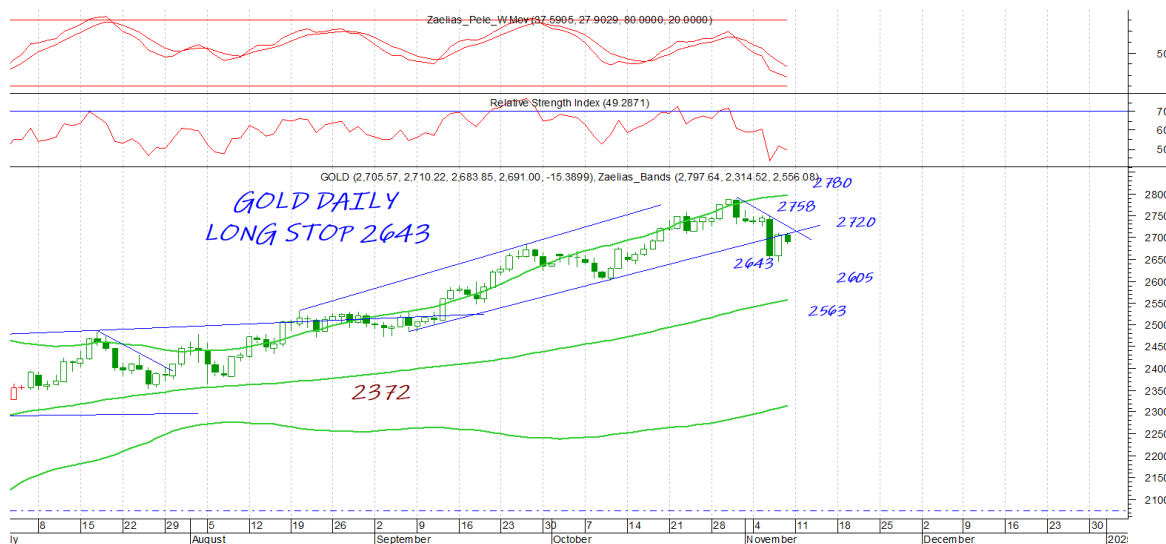
τοχύρωση σε κλείσιμο μπορεί να ανοίξει τον δρόμο για το 6200. Όσο συντηρεί σε κλείσιμο το 5962 η τάση είναι επιθετική ενώ κατοχύρωση μπορεί να μας φέρει στο 5876 ή το 5850. Γενικά ο τρόπος που κινήθηκε ο s&p συνήθως πληρώνεται αντίστοιχα και στην αντίθετη κατεύθυνση με υπερβολή



GOLD/USD | spot

DAILY POSITION LONG
STOP 2643

Το 2643 είναι το νέο stop στο Long σε ημε-
ρήσιο κλείσιμο άρα και κύρια στήριξη. Κατοχύρωση μπορεί να
μας φέρει στο 2605 ή το 2563. Το 2720 είναι αντίσταση που
κατοχύρωση μπορεί να δοκιμάσει και πάλι το 2780



Disclaimer

Το παρόν δεν αποτελεί σύσταση επενδυτικής στρατηγικής αναφορικά με χρηματοπιστωτικά μέσα ή εκδότες χρηματοπιστωτικών μέσων και δεν περιέχει την οποιαδήποτε γνώμη σχετικά με την παρούσα ή μελλοντική αξία χρηματοπιστωτικών μέσων. Πρόκειται για ένα έγγραφο που έχει συνταχθεί από την FASTFINANCE Α.Ε.Π.Ε.Υ. με σκοπό την παροχή γενικής ενημέρωσης στους πελάτες της σχετικά με την τρέχουσα κατάσταση των χρηματαγορών. Το παρόν έγγραφο διανέμεται δωρεάν και τα πνευματικά του δικαιώματα ανήκουν εξ ολοκλήρου στην FASTFINANCE Α.Ε.Π.Ε.Υ.

Οι πληροφορίες και οι απόψεις στο συγκεκριμένο έγγραφο είναι για ενημέρωση του αναγνώστη και μόνο. Η FASTFINANCE Α.Ε.Π.Ε.Υ. δεν παρέχει καμία εγγύηση σχετικά με την ακρίβεια και την πληρότητα των πληροφοριών και των εκτιμήσεων σε αυτό το έγγραφο. Οι πληροφορίες προέρχονται από πηγές που θεωρούνται αντικειμενικά αξιόπιστες, χωρίς η FASTFINANCE Α.Ε.Π.Ε.Υ. να έχει επιβεβαιώσει την εγκυρότητα των πληροφοριών και των πηγών αυτών. Στο παρόν έγγραφο υπάρχουν πληροφορίες και εκτιμήσεις οι οποίες ενδεχομένως να αναθεωρηθούν σημαντικά μετά την κυκλοφορία του συγκεκριμένου εγγράφου είτε λόγω αναθεώρησης των οικονομικών μεγεθών από τις αρμόδιες αρχές, είτε επειδή οι εκτιμήσεις αναθεωρούνται με βάση νέες εξελίξεις και τάσεις στις οικονομίες και τις αγορές.

Στο παρόν έγγραφο ενδεχομένως να γίνεται αναφορά σε συγκεκριμένα χρηματοοικονομικά στοιχεία τα οποία μπορεί να μην είναι συμβατά με τον επενδυτικό ορίζοντα και το προφίλ συγκεκριμένων επενδυτών. Η επένδυση σε ορισμένα χρηματοοικονομικά στοιχεία μπορεί να ενέχει σημαντικούς κινδύνους και κόστος ευκαιρίας.

Οι αναγνώστες του συγκεκριμένου εγγράφου είναι αποκλειστικά υπεύθυνοι στο να επιβεβαιώνουν την εγκυρότητα των παρεχομένων πληροφοριών καθώς επίσης και να ενημερώνονται για τυχόν αναθεωρήσεις οικονομικών μεγεθών και εκτιμήσεων που λαμβάνουν χώρα.

Με τη χρήση του συγκεκριμένου εγγράφου συμφωνείτε ότι η FASTFINANCE Α.Ε.Π.Ε.Υ. δεν έχει καμία ευθύνη σχετικά με ζημιές και κόστη ευκαιρίας που απορρέουν είτε άμεσα είτε έμμεσα από την αξιοποίηση του παρόντος ενημερωτικού υλικού.



Λεωφ. Αμφιθέας 23
175 64 Π. Φάληρο
T: 210 931 8901
info@fastfinance.gr