



Weekly Overview & Charts

FEBRUARY 12 2024

Περιεχόμενα

Greek Market Overview	1
FTSE 25 Large Cap	1
General Index ASE	5
EUR.USD spot	7
S&P 500 spot	8
Dow Jones 30 spot	
DAX 30 spot	
GOLD/USD spot	9
Disclaimer	10

Greek Market Overview

Οι εισροές οδηγούν την αγορά..

Ακόμα μία εβδομάδα με κέρδη της τάξεως του 1% με μία αγορά από τα παλιά με ενδοσυνοδριακές διορθώσεις και εναλλαγές ενδιαφέροντος στους τίτλους. Ούτε η ΔΕΗ και το πιθανό μελλοντικό πρόσημο δεν κατάφεραν να προβληματίσουν την αγορά με τους αγοραστές να απορροφούν την προσφορά στην συνεδρίαση της Τετάρτης. Μπροστά μας πλέον το Placement της Πειραιώς σαν πιο σημαντικό χρηματιστηριακό γεγονός. Το ενδιαφέρον είναι μεγάλο και η υπέρ κάλυψη δεδομένη τονίζοντας ότι οι ξένοι συνεχίζουν να απορροφούν πακέτα σε συγκεκριμένα επίπεδα τιμών μιας και δεν βρίσκουν εύκολα μεγάλη προσφορά στην αγορά. Από την άλλη η Πειραιώς σπεύδει να ανακοινώσει αποτελέσματα πριν το Placement την ημέρα των ερωτευμένων.

Το προηγούμενο διάστημα είδαμε και στα επίσημα στατιστικά να αυξάνονται οι τοποθετήσεις από τους ξένους αλλά παράλληλα να αυξάνονται και οι νέοι κωδικοί που ενεργοποιούνται και πάλι στην αγορά. Η επιτυχία του Ελ. Βενιζέλου βοήθησε σημαντική στην προσέλκυση νέων επενδυτών ενώ μέρος των κεφαλαίων που δεν μπόρεσαν να αγοράσουν στο IPO τοποθετούνται στην αγορά.

Από την άλλη ο κοιμισμένος ΟΤΕ ξύπνησε να βοηθήσει στις πιέσεις των πωλητών σε άλλους τίτλους δοκιμάζοντας για τέταρτη φορά το τελευταίο τρίμηνο την εβδομαδιαία αντίσταση των 13,50 ευρώ που κατοχύρωση σε εβδομάδα θα ανοίξει τον δρόμο για το 1460 επίπεδο.

Ο ΓΔ πλέον προσπαθεί να αφήσει πίσω του το 1400 επίπεδο ενώ παράλληλα και ο s&p αντίστοιχα το επίπεδο των 5000. Είναι δεδομένο ότι στα επίπεδα στην καλύτερη των περιπτώσεων θα δούμε διακυμάνσεις μιας και τα επίπεδα έχουν μνήμη τόσο από το 2009 όσο και από το 2003. Παρόλα αυτά να σημειωθεί πως η αγορά κάνει προσπάθεια να ανακαταλάβει το οχυρό που έχασε το 2010. Να πούμε πως ουσιαστικά οι περισσότεροι τίτλοι το έχουν ήδη καταφέρει εδώ και μεγάλο διάστημα και πλέον ο τραπεζικός είναι

αυτός που θα πάρει το τεχνικό βάρος στις πλάτες του όπως έχουμε τονίσει πολλές φορές. Την Τετάρτη έχουμε την τριμηνιαία αναδιάρθρωση του MSCI ενώ παράλληλα το Ελ. Βενιζέλος μπαίνει και στον ftse Russel.

Το πιο σημαντικό νέο τεχνικό δεδομένο είναι το νέο ημερήσιο stop στον τραπεζικό κλάδο που πλέον είναι στις 1209 μονάδες σε κλείσιμο ημέρας. Ο ΓΔ δείχνει ότι τουλάχιστον προβληματίζεται στην ζώνη του 1410+ και μένει να δούμε αν δοκιμαστεί κατοχύρωση άμεσα ή μπούμε σε μία πλάγια κίνηση ή διόρθωση. Είμαστε σε φάση που το μεγαλύτερο μέρος του ταμπλό είναι με αγοραστικό σήμα. Παράλληλα το εβδομαδιαίο του ΓΔ βρίσκεται σε επιθετική τάση. Είναι λογικό οι περισσότεροι να περιμένουν διόρθωση παρόλα αυτά οι μαζικές κινήσεις σε ένα χαρτοφυλάκιο είναι ότι χειρότερο για μείωση αποδόσεων.

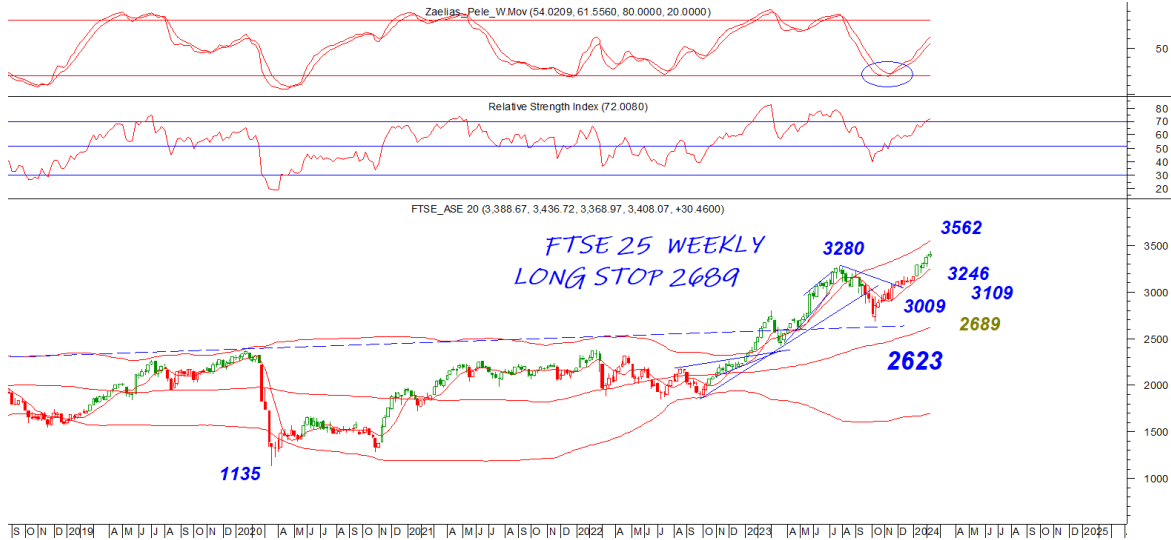
Στα στατιστικά για το 2024 ο ΓΔ κερδίζει 8,34%, ο Ftse25 9,14%, ο τραπεζικός 15,40% και ο ftsem με 6,51%. Οι επιλογές μας τρέχουν με 9,48% υπέρ αποδίδοντας του ΓΔ με 1,14%. Πρώτη σε απόδοση είναι η ΕΛΧΑ με την μητρική ΒΙΟΧΑΛΚΟ με 20%, με την ΕΥ-ROBANK και την ΙΝΛΟΤ να ακολουθούν με 18% και τις πιθανές μελλοντικές κυρίες της κύριας αγοράς PERFORMANCE και REAL CONS να ακολουθούν με 15%.

Το 2024 ήδη μέσα στον πρώτο 1 ½ μήνα έχει δείξει τις προθέσεις του με τα κέρδη του ΓΔ να ξεπερνούν σε απόδοση και φέτος της υπόλοιπες αγορές. Οι συζητήσεις για νέα deals πρέπει να είναι στο ζενίθ της τελευταίας 20ετίας ενώ δεν θα λείψουν οι νέες αναβαθμίσεις και τιμές στόχοι όλη την διάρκεια του χρόνου. Οι ξένοι θεσμικοί έχουν βάλει για τα καλά στον στόχαστρο την Ελληνική αγορά ενώ φαίνεται ότι οι άμεσες ξένες επενδύσεις να μεγεθυνθούν το επόμενο διάστημα. Σε κάθε περίπτωση η κυβέρνηση εκτός του ότι πρέπει να συντηρήσει το καλό κλίμα πρέπει να ασχοληθεί και με τα πολλά κακώς κείμενα του παρελθόντος αν θέλει να υπάρχει μεσομακροπρόθεσμη διάρκεια το καλό κλίμα. Η προάσπιση του κράτους δικαίου είναι πολύ σημαντική και πρέπει να παραμείνει ψηλά στην ατζέντα η καλύτερευση του. Να πούμε για ακόμα μια φορά ότι η ακολουθία και σταθερότητα της όποιας στρατηγικής μας στην αγορά είναι το πιο σημαντικό συστατικό για την μεγέθυνση των αποδόσεων μας.

FTSE 25 | Large Cap

Το 3436 προβληματίζει στην παρούσα τον ftse παρόλα αυτά μία κατοχύρωση μπορεί να δώσει συνέχιση της κίνησης. Το 3385 είναι κοντινή επιθετική στήριξη που μόνο διάσπαση μπορεί να μας φέρει στο 3360 επίπεδο που συντηρεί και την ανοδικότητα του τελευταίου διαστήματος. Προσοχή στον ΟΤΕ που μπορεί να κάνει άνω κάτω τον δείκτη μιας και χρωστάει αρκετές μονάδες τον τελευταίο χρόνο. Ο τραπεζικός έχει ένα πολύ σημαντικό νέο δεδομένο. Το νέο μας stop σε κλείσιμο είναι πλέον μία ανάσα στις 1209 μονάδες σε κλείσιμο μέρας με το 1160 κύρια επόμενη στήριξη σε περίπτωση κατοχύρωσης. Από την άλλη το 1266 είναι ένα επίπεδο που θέλει προσοχή σαν αντίσταση ενώ μόνο μία κατοχύρωση μπορεί να δώσει συνέχιση





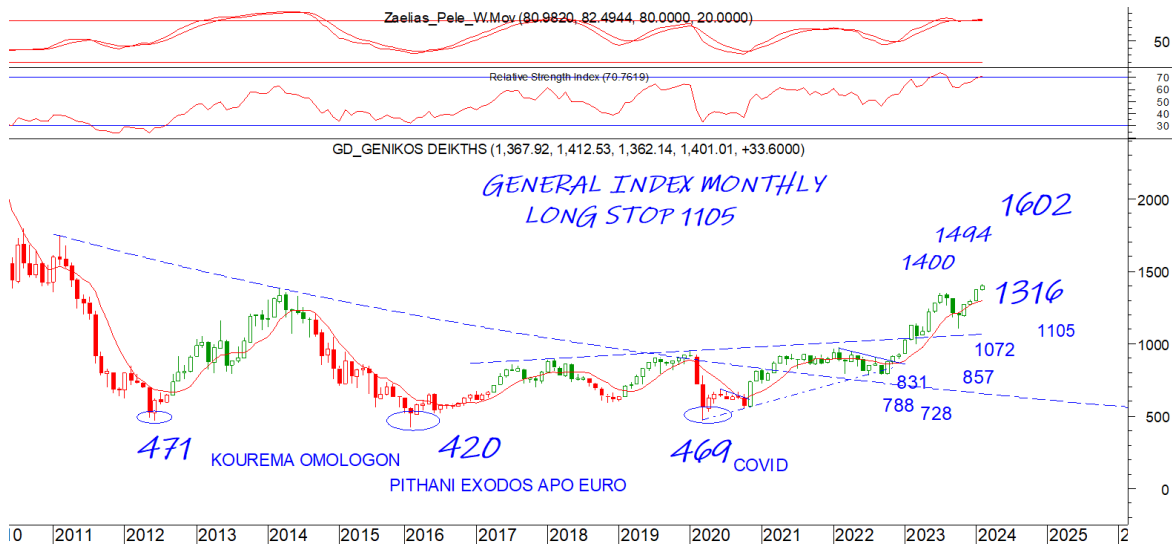
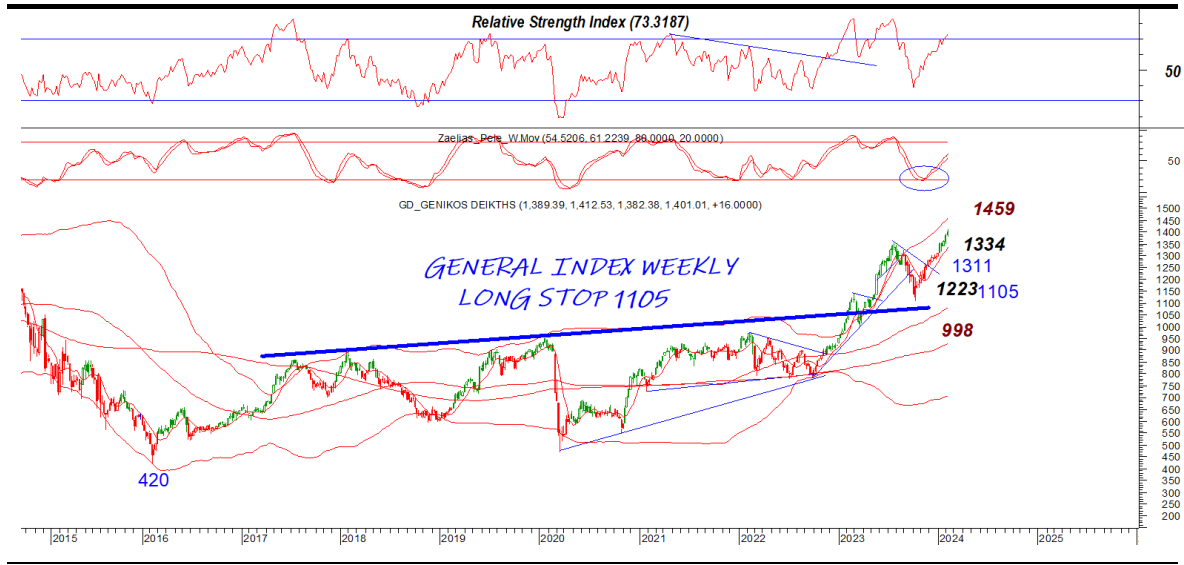
General Index | ASE

Το φλερτ με το πάνω μέρος του καναλιού μας και στόχου μας δοκιμάστηκε σε όλη την διάρκεια της εβδομάδας. Μόνο μία δυνατή

DAILY POSITION LONG
STOP 1319

συνεδρίαση μπορεί να δώσει συνέχιση στο 1425 ή στο 1487 άμεσα. Το 1387 είναι κοντινή στήριξη που διάσπαση θα μας φέρει στο 1362 ή το 1350 επίπεδο και κάτω μέρος του καναλιού. Είναι λογικό να δούμε νευρικότητα στα επίπεδα μιας και δοκιμάζεται επίπεδο πολλών ετών. Είναι λίγο έως πολύ δεδομένο να καταληφθεί παρόλα αυτά η αγορά έχει ανάγκη από ανάσες και διορθώσεις. Πλέον και ο εβδομαδιαίος rSI πάνω από 70 κάτι που συνιστά προσοχή για τα κόντρα short.

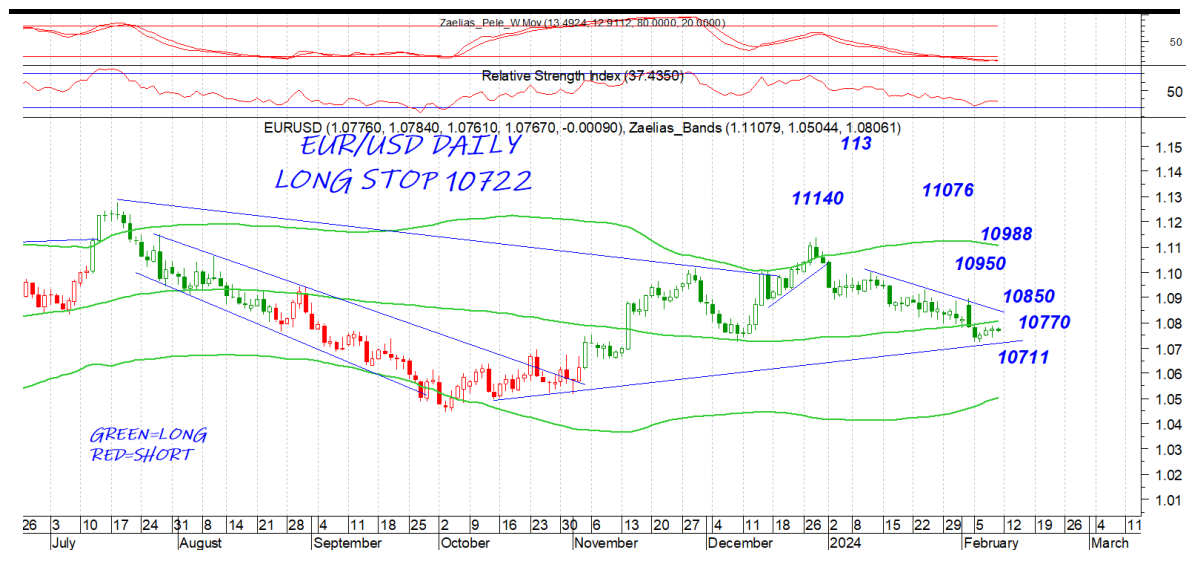




EUR.USD | spot

Το stop μας δοκιμάστηκε και λειτούργησε σαν στήριξη στην διάρκεια της εβδομάδας. Το 10850 είναι κύρια αντίσταση που κατοχύρωση μπορεί να δώσει ανοδική κίνηση με τον ταλαντωτή να ψάχνει αφορμή.

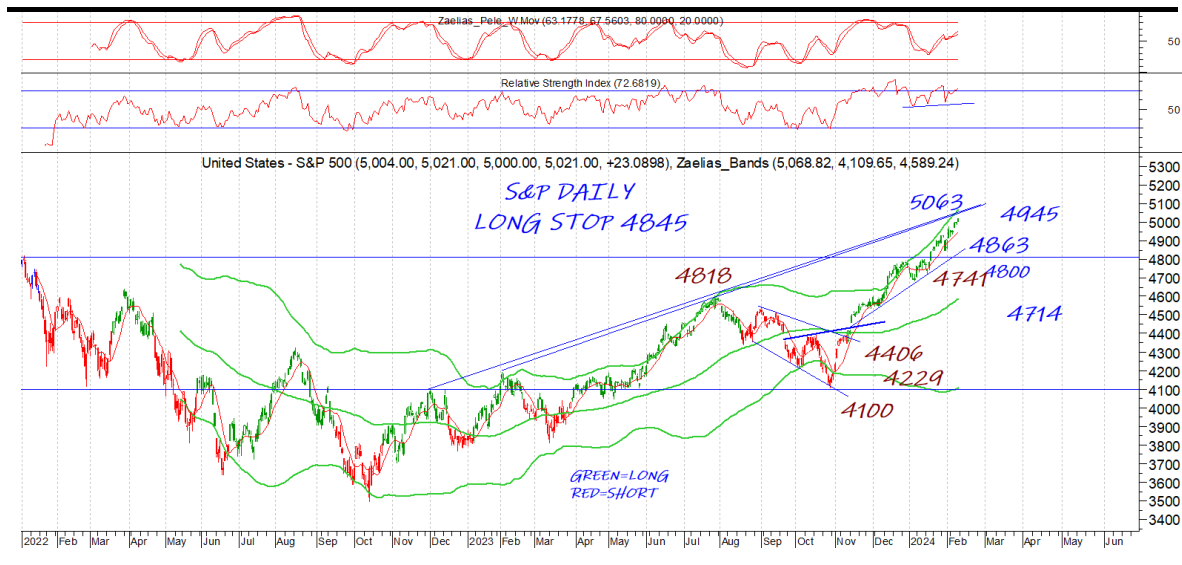
DAILY POSITION LONG
STOP 10723



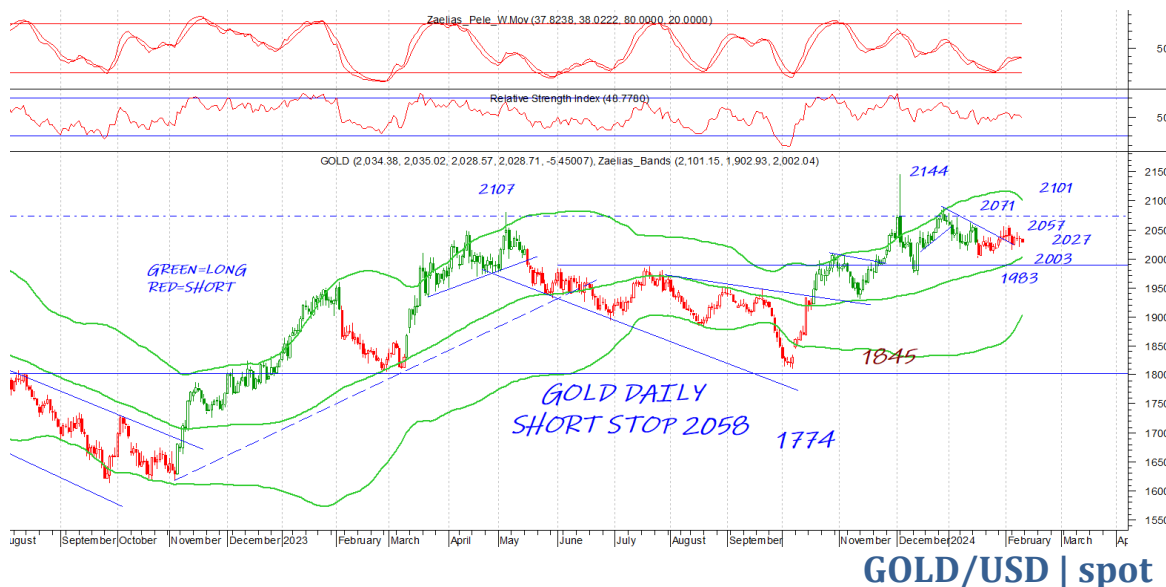
S&P 500 | spot

Πλέον με διαπραγμάτευση πάνω από τις 5000 μονάδες με το 5063 να θέλει την απαραίτητη προσοχή. Το 4945 είναι κοντινή στήριξη που μόνο διάσπαση μπορεί να μας φέρει στο 4863 επίπεδο θυμίζοντας ότι το στοπ μας στην παρούσα είναι στο 4845. Μία κατοχύρωση του 5063 και μόνο μπορεί να δώσει συνέχιση

DAILY POSITION LONG
STOP 4845



Συσσώρευσης συνέχεια για το χρυσάφι που κάνει βάση πάνω από τις 2000 δολάρια. Το 2027 κοντινή στήριξη με το 2003 κύρια ενώ το 2058 είναι κύρια αντίσταση και στοπ σε κλείσιμο ημέρας



DAILY POSITION SHORT
 STOP 2058

Disclaimer

Το παρόν δεν αποτελεί σύσταση επενδυτικής στρατηγικής αναφορικά με χρηματοπιστωτικά μέσα ή εκδότες χρηματοπιστωτικών μέσων και δεν περιέχει την οποιαδήποτε γνώμη σχετικά με την παρούσα ή μελλοντική αξία χρηματοπιστωτικών μέσων. Πρόκειται για ένα έγγραφο που έχει συνταχθεί από την FASTFINANCE Α.Ε.Π.Ε.Υ. με σκοπό την παροχή γενικής ενημέρωσης στους πελάτες της σχετικά με την τρέχουσα κατάσταση των χρηματαγορών. Το παρόν έγγραφο διανέμεται δωρεάν και τα πνευματικά του δικαιώματα ανήκουν εξ ολοκλήρου στην FASTFINANCE Α.Ε.Π.Ε.Υ.

Οι πληροφορίες και οι απόψεις στο συγκεκριμένο έγγραφο είναι για ενημέρωση του αναγνώστη και μόνο. Η FASTFINANCE Α.Ε.Π.Ε.Υ. δεν παρέχει καμία εγγύηση σχετικά με την ακρίβεια και την πληρότητα των πληροφοριών και των εκτιμήσεων σε αυτό το έγγραφο. Οι πληροφορίες προέρχονται από πηγές που θεωρούνται αντικειμενικά αξιόπιστες, χωρίς η FASTFINANCE Α.Ε.Π.Ε.Υ. να έχει επιβεβαιώσει την εγκυρότητα των πληροφοριών και των πηγών αυτών. Στο παρόν έγγραφο υπάρχουν πληροφορίες και εκτιμήσεις οι οποίες ενδεχομένως να αναθεωρηθούν σημαντικά μετά την κυκλοφορία του συγκεκριμένου εγγράφου είτε λόγω αναθεώρησης των οικονομικών μεγεθών από τις αρμόδιες αρχές, είτε επειδή οι εκτιμήσεις αναθεωρούνται με βάση νέες εξελίξεις και τάσεις στις οικονομίες και τις αγορές.

Στο παρόν έγγραφο ενδεχομένως να γίνεται αναφορά σε συγκεκριμένα χρηματοοικονομικά στοιχεία τα οποία μπορεί να μην είναι συμβατά με τον επενδυτικό ορίζοντα και το προφίλ συγκεκριμένων επενδυτών. Η επένδυση σε ορισμένα χρηματοοικονομικά στοιχεία μπορεί να ενέχει σημαντικούς κινδύνους και κόστος ευκαιρίας.

Οι αναγνώστες του συγκεκριμένου εγγράφου είναι αποκλειστικά υπεύθυνοι στο να επιβεβαιώνουν την εγκυρότητα των παρεχομένων πληροφοριών καθώς επίσης και να ενημερώνονται για τυχόν αναθεωρήσεις οικονομικών μεγεθών και εκτιμήσεων που λαμβάνουν χώρα.

Με τη χρήση του συγκεκριμένου εγγράφου συμφωνείτε ότι η FASTFINANCE Α.Ε.Π.Ε.Υ. δεν έχει καμία ευθύνη σχετικά με ζημιές και κόστη ευκαιρίας που απορρέουν είτε άμεσα είτε έμμεσα από την αξιοποίηση του παρόντος ενημερωτικού υλικού.



Λεωφ. Αμφιθέας 23
175 64 Π. Φάληρο
T: 210 931 8901
info@fastfinance.gr