



Weekly Overview & Charts

MAY 13 2024

Περιεχόμενα

Greek Market Overview	1
FTSE 25 Large Cap	1
General Index ASE	4
EUR.USD spot	6
S&P 500 spot	7
Dow Jones 30 spot	
DAX 30 spot	
GOLD/USD spot	8
Disclaimer	9

Greek Market Overview

Trend is our friend..

Ακόμα μια εβδομάδα με κέρδη της τάξεως του 2% και νέα υψηλά 13^{ων} ετών. Η αγορά κινείται χωρίς υπερβολές και αυτό είναι το θετικό της κίνησης ενώ οι αποδόσεις εναλλάσσονται ανά περιόδους.

Ο Τιτάνας έκανε την διαφορά ανακοινώνοντας την πιθανή εισαγωγή της θυγατρικής στην Αμερική. Αξίζει να θυμηθούμε το πακέτο λόγω εξόδου από τον MSCI το 2020 κάπου στο 11,80 ή ακόμα και το μεγάλο πακέτο του 2023 κάπου στα 14 για να καταλάβουμε την σημασία των πακέτων σε βάθος χρόνου στις μετοχές. Την Τρίτη περιμένουμε αποτελέσματα από τον ταλαιπωρημένο ΟΤΕ που έχει κάνει στάση στο πολύ σημαντικό make or break του 1450 επιπέδου. Την Πέμπτη να ακολουθούν ΑΛΦΑ, ΕΛΠΕ και EUROBANK. Να θυμίσουμε δε την ανακοίνωση του MSCI στις 14 του μήνα. Η αγορά ακόμα περιμένει το deal της TENERGA με την κόρη και την μάνα να συντηρούν το momentum.

Ο κλάδος της πληροφορικής συνεχίζει να συντηρεί τον ενδιαφέρον των επενδυτών ειδικά μετά το deal και της EPSILON με τις δύο νέες μας επιλογές από αρχές έτους PERFORMANCE και REALCONS να υπέρ αποδίδουν καθώς η αγορά ποντάρει και σε είσοδο στην κύρια αγορά. Σημαντική η ανακοίνωση του Ελλακτωρα για επιστροφή κεφαλαίου 0,50 ευρώ γεγονός που μπορεί να τον σπρώξει προς το 3 ψάχνοντας παρόλα αυτά το αύριο της εταιρίας.

Στα στατιστικά μας τώρα ο ΓΔ κερδίζει 14,76% από αρχές έτους με τον FTSE25 15,23%, τον τραπεζικό 21,59% και την μεσαία κεφαλαιοποίηση να υπό αποδίδει με 6,30% κέρδη. Οι επιλογές μας τρέχουν με 16,49% υπέρ αποδίδοντας 1,73% του ΓΔ. Από της επιλογές μας τώρα η REAL τρέχει με 59% η PERFORMANCE ακολουθεί με 48% και έπονται με 29%

η ΓΕΚ, η ΕΘΝΙΚΗ και η EUROBANK. Μεγάλη υπό απόδοση για την ΑΛΦΑ που τρέχει μόλις με 7%.

Η αγορά πριν καν κλείσει το πρώτο εξάμηνο πλησιάζει τις 1500 μονάδες θυμίζοντας ότι έχει στόχο έτους τις 1600 μονάδες. Ακόμα δεν βλέπουμε υπερβολές κάτι που είναι καλό για την αγορά ενώ καθημερινά προσελκύονται και νέα κεφάλαια με τα παλαιά δύσκολα να αποχωρούν από τον τρένο.

FTSE 25 | Large Cap

Όσο έχουμε κλείνει πάνω από το 3588 η τάση είναι επιθετική με επόμενο στόχο το 3658. Το 3544 είναι κοντινή στήριξη σε περίπτωση διόρθωσης και το 3508 κύρια. Ο τραπεζικός έχει κοντινή στήριξη το 1264 με τον στόχο μας στο 1309 να μην έχει πληρωθεί ακόμα. Τυχόν κατοχύρωση σε κλείσιμο του 1310 τότε η τάση θα γίνει επιθετική. Νέο πολύ σημαντικό δεδομένο είναι ότι το ημερήσιο στοπ μας ανέβηκε στο 1237 σε κλείσιμο ημέρας.

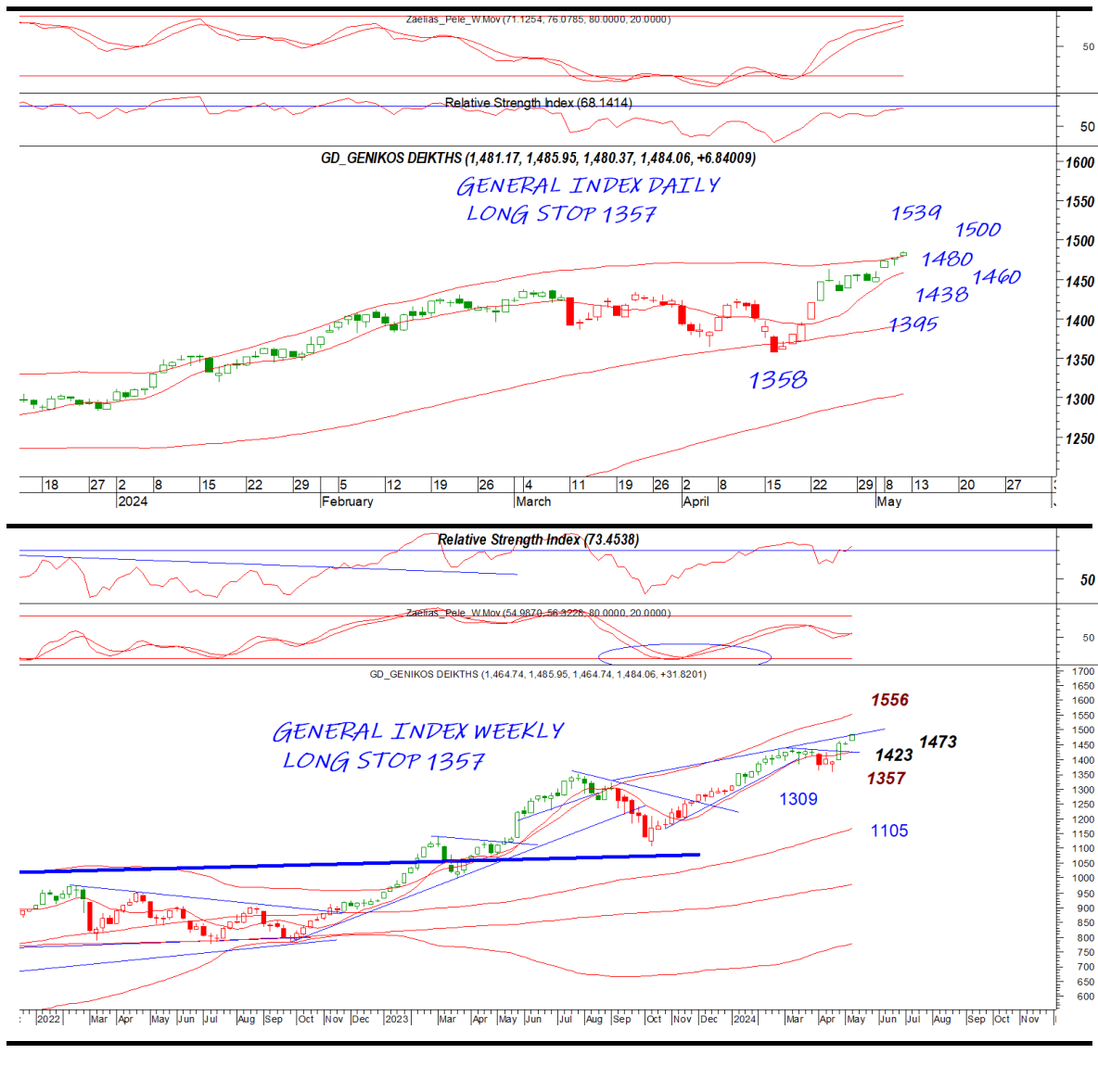


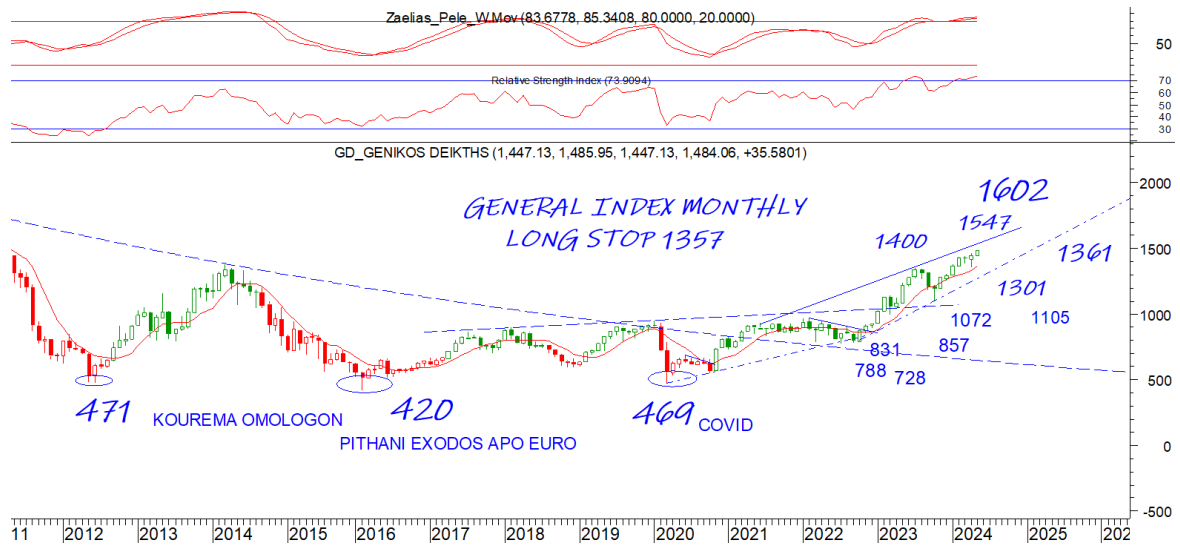


General Index | ASE

Όσο έχουμε κλείσιμο πάνω από το 1480 η τάση είναι επιθετική με το 1500 κοντινή αντίσταση και το 1539 επόμενο στόχο. Το 1460 κοντινή στήριξη που μόνο διάσπαση μπορεί να μας φέρει στο 1438. Σημαντικό νέο τεχνικό δεδομένο είναι τα νέα στοίσε εβδομάδα και μήνα που ανέβηκαν στο 1357.

DAILY POSITION LONG
STOP 1357





EUR.USD | spot

Συνεχίζεται η πολιορκία του 108 που είναι και κύρια αντίσταση. Μία κατοχύρωση μπορεί να δώσει ανοδική ορμή στο γράφημα. Το 10730 προσφέρει κοντινή στήριξη με το 10683 κύρια.

DAILY POSITION	SHORT
STOP	10980



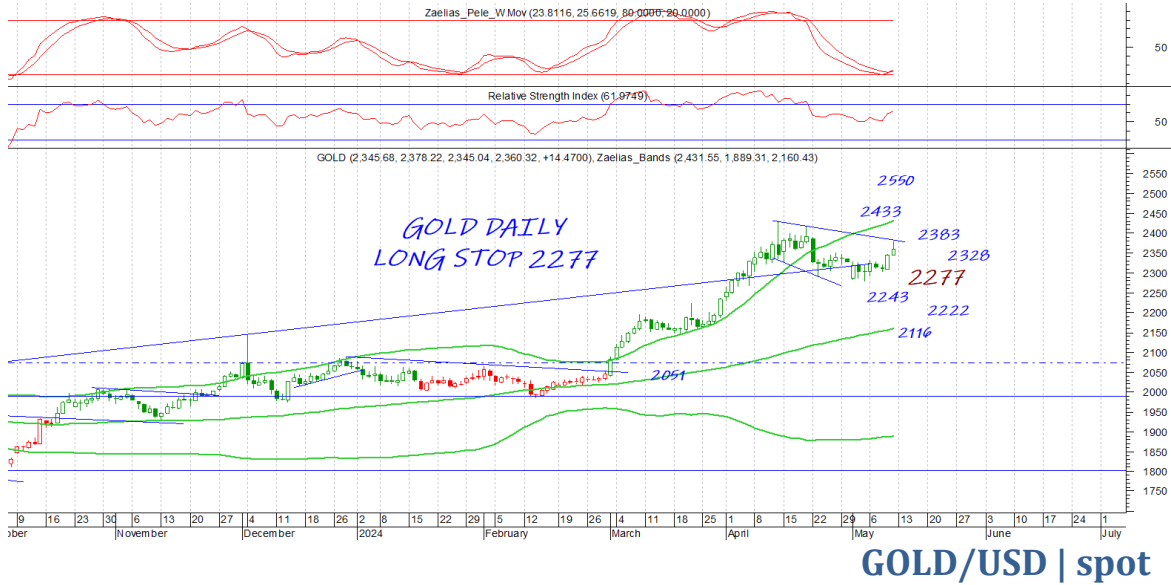
S&P 500 | spot

Ακάθεκτος και ο s&p πλησιάζει τα υψηλά του που θέλουν προσοχή (5263). Κλείσιμο πάνω από ο επίπεδο μπορεί να δώσει το 5360. Το 5144 κοντινή στήριξη στην παρούσα με το 5083 κύρια.

DAILY POSITION	SHORT
STOP	5263



Αντιμέτωπο με την αντίσταση του 2383 επίπεδο που αν καταφέρει να κατοχυρώσει θα μα δώσει εύκολα τα υψηλά του σε πρώτη φάση και το 2550 σε δεύτερη. Το 2328 κοντινή στήριξη στην παρούσα με το 2300 κύρια.



DAILY POSITION	LONG
STOP	2277

Disclaimer

Το παρόν δεν αποτελεί σύσταση επενδυτικής στρατηγικής αναφορικά με χρηματοπιστωτικά μέσα ή εκδότες χρηματοπιστωτικών μέσων και δεν περιέχει την οποιαδήποτε γνώμη σχετικά με την παρούσα ή μελλοντική αξία χρηματοπιστωτικών μέσων. Πρόκειται για ένα έγγραφο που έχει συνταχθεί από την FASTFINANCE Α.Ε.Π.Ε.Υ. με σκοπό την παροχή γενικής ενημέρωσης στους πελάτες της σχετικά με την τρέχουσα κατάσταση των χρηματαγορών. Το παρόν έγγραφο διανέμεται δωρεάν και τα πνευματικά του δικαιώματα ανήκουν εξ ολοκλήρου στην FASTFINANCE Α.Ε.Π.Ε.Υ.

Οι πληροφορίες και οι απόψεις στο συγκεκριμένο έγγραφο είναι για ενημέρωση του αναγνώστη και μόνο. Η FASTFINANCE Α.Ε.Π.Ε.Υ. δεν παρέχει καμία εγγύηση σχετικά με την ακρίβεια και την πληρότητα των πληροφοριών και των εκτιμήσεων σε αυτό το έγγραφο. Οι πληροφορίες προέρχονται από πηγές που θεωρούνται αντικειμενικά αξιόπιστες, χωρίς η FASTFINANCE Α.Ε.Π.Ε.Υ. να έχει επιβεβαιώσει την εγκυρότητα των πληροφοριών και των πηγών αυτών. Στο παρόν έγγραφο υπάρχουν πληροφορίες και εκτιμήσεις οι οποίες ενδεχομένως να αναθεωρηθούν σημαντικά μετά την κυκλοφορία του συγκεκριμένου εγγράφου είτε λόγω αναθεώρησης των οικονομικών μεγεθών από τις αρμόδιες αρχές, είτε επειδή οι εκτιμήσεις αναθεωρούνται με βάση νέες εξελίξεις και τάσεις στις οικονομίες και τις αγορές.

Στο παρόν έγγραφο ενδεχομένως να γίνεται αναφορά σε συγκεκριμένα χρηματοοικονομικά στοιχεία τα οποία μπορεί να μην είναι συμβατά με τον επενδυτικό ορίζοντα και το προφίλ συγκεκριμένων επενδυτών. Η επένδυση σε ορισμένα χρηματοοικονομικά στοιχεία μπορεί να ενέχει σημαντικούς κινδύνους και κόστος ευκαιρίας.

Οι αναγνώστες του συγκεκριμένου εγγράφου είναι αποκλειστικά υπεύθυνοι στο να επιβεβαιώνουν την εγκυρότητα των παρεχομένων πληροφοριών καθώς επίσης και να ενημερώνονται για τυχόν αναθεωρήσεις οικονομικών μεγεθών και εκτιμήσεων που λαμβάνουν χώρα.

Με τη χρήση του συγκεκριμένου εγγράφου συμφωνείτε ότι η FASTFINANCE Α.Ε.Π.Ε.Υ. δεν έχει καμία ευθύνη σχετικά με ζημιές και κόστη ευκαιρίας που απορρέουν είτε άμεσα είτε έμμεσα από την αξιοποίηση του παρόντος ενημερωτικού υλικού.



Λεωφ. Αμφιθέας 23
175 64 Π. Φάληρο
T: 210 931 8901
info@fastfinance.gr