



Weekly Overview & Charts

NOVEMBER 13 2023

Περιεχόμενα

Greek Market Overview	1
FTSE 25 Large Cap	1
General Index ASE	5
EUR.USD spot	7
S&P 500 spot	8
Dow Jones 30 spot	
DAX 30 spot	
GOLD/USD spot	9
Disclaimer	10

Greek Market Overview

Οι εξελίξεις και οι τιμές σε ΑΛΦΑ και ΕΤΕ θα κρίνουν την συνέχεια

Η εβδομάδα που πέρασε δοκίμασε να κινηθεί νότια μετά από 4 ανοδικές εβδομάδες. Η Ελληνική αγορά κινήθηκε πιο γρήγορα από τους ξένους έχοντας βραχυπρόθεσμα άλλον βηματισμό. Τα τραπεζικά αποτελέσματα ήταν καλά με τον κλάδο να συνεχίζει να δείχνει ότι έχει να δει πολύ καλύτερες μέρες. Η Εθνική φαίνεται να έχει και τις καλύτερες επιδόσεις. Παρόλα αυτά η αγορά δεν συγκινείται με αποτέλεσμα να βλέπουμε μια στασιμότητα με μικρές κινήσεις περισσότερο τακτικής.

Στην περίπτωση της ΑΛΦΑ δεν εμφανίστηκε κάποιος νέος ιπότης με την UNICREDIT να είναι ο μοναδικός ενδιαφερόμενος που το πιο πιθανό είναι μέσα την εβδομάδα να δώσει καλύτερη προσφορά. Η συσσώρευση ωφελεί τους ενδιαφερόμενους μιας και δεν χρειάζεται να τρέξουν πίσω από την αγορά για τιμές. Ε' ξου και η συμπεριφορά της Εθνικής που περιμένει υπομονετικά τις προσφορές. Το θέμα είναι πως υπάρχει ενδιαφέρον ασχέτως αν η αγορά φαίνεται αποδυναμωμένη και αδιάφορη.

Το άλλο καλό είναι ότι η αγορά μπορεί να είναι υποτονική παρόλα αυτά υπάρχουν αρκετές περιπτώσεις που έχουν διαφορετική εικόνα στο ταμπλό ενώ οι όποιες πιέσεις απορροφούνται εύκολα σε ψηλές τιμές.

Τεχνικά τώρα η κατάσταση δεν είναι απλή και ο τζίρος δεν βοηθάει καθόλου. Ουσιαστικά φαίνεται να έχουμε μπει σε ένα trading range χωρίς ουσιαστική τάση. Όλα δείχνουν ότι χρειάζεται και άλλος χρόνος για να δούμε μία μεγαλύτερη τάση στην αγορά. Οι περισσότεροι τίτλοι συνεχίζουν να είναι Long με τα stop σχετικά κοντά. Το θέμα είναι ότι οι ταλαντωτές μας σε ημερήσια προβληματίζουν και μας δείχνουν ότι χρειάζεται προσοχή. Αντιθέτως αν δούμε τα εβδομαδιαία γραφήματα είναι και χαμηλά επίπεδα χωρίς ακόμα να μας έχουν δώσει θετικά εναύσματα για σημαντική τάση. Στο ΓΔ η ζώνη του 1260 είναι κύρια αντίσταση και χρειάζεται κατοχύρωση αν θέλουμε να δούμε μεγαλύτερη τάση. Αντίστοιχα στο 1185 επίπεδο είναι ο 200αρης μας με το stop ακόμα να βρίσκεται στο

1167. Ο ΟΤΕ που έχει και μεγάλη βαρύτητα έχει κάνει ότι μπορεί να προβληματίσει τον ΓΔ. Όλα δείχνουν ότι μέχρι να δούμε τα τραπεζικά πακέτα η αγορά θα συνεχίζει να είναι ατασική και με μικρές κινήσεις.

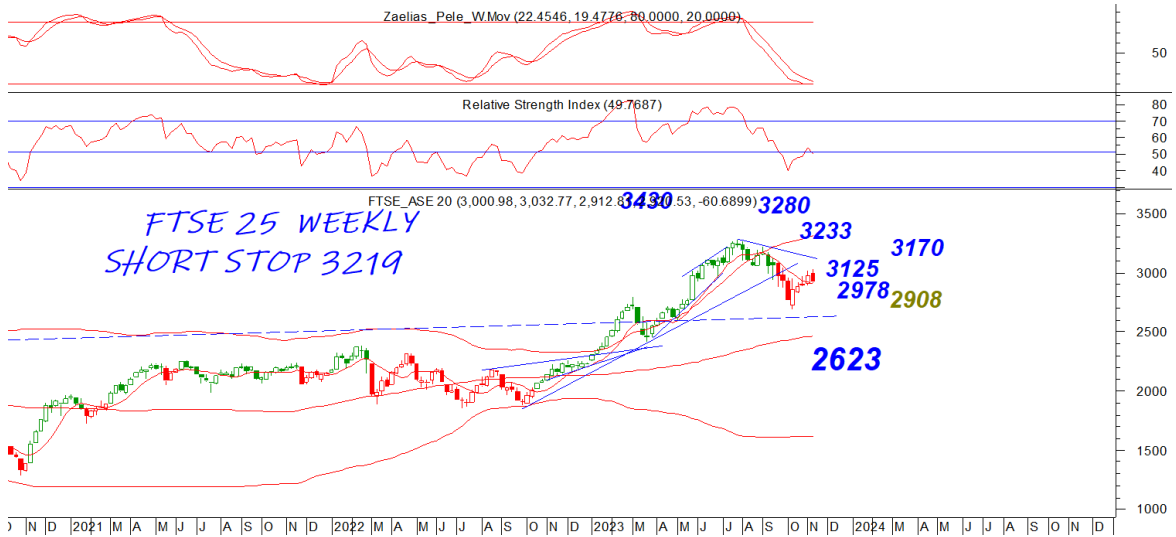
Στα στατιστικά για το 2023 ο ΓΔ κερδίζει 29,39%, ο Ftse25 29,71%, ο τραπεζικός 48,33% και ο ftsem 41,58%. Από τις επιλογές μας πρωταθλητής έτους είναι η INTPAKAT με 139% απόδοση με την CENERGY 118%. Πιο πίσω η INTEAL με 73% και ο ΜΥΤΙΛ με 71%. Οι επιλογές μας υπέρ αποδίδουν έναντι του ΓΔ με 8,39% με την απόδοση τους για το 2023 να είναι 38,28%.

Πλέον μένουν 2 ½ για να κλείσει μία χρονιά με σημαντικά κέρδη μετά από χρόνια για την αγορά. Συνήθως οι πρωταθλητές σε αποδόσεων δύσκολα τα χαλάνε στο τέλος μία περιόδου. Η Ελληνική οικονομία ξεκάθαρα κάνει την διαφορά και όλα δείχνουν ότι το 2023 θα κλείσει με σημαντική αύξηση του ΑΕΠ. Πάντως αν δει κάποιος το ετήσιο γράφημα του ΓΔ θα δει ότι τα τελευταία 12 χρόνια το υψηλό του είναι οι 1379 μονάδες του 2014. Η διαφορά είναι ότι πολλοί τίτλοι είναι αισθητά υψηλότερα από τότε ενώ ο τραπεζικός κλάδος ακόμα είναι στο -99% από τότε. Ο κλάδος είναι σε διαδικασία να περάσει και πάλι στα χέρια ιδιωτών μέσω πακέτων με το ΤΧΣ να παίρνει πίσω μέρος των χρημάτων του μιας και το Ελληνικό δημόσιο και οι τσέπες των φορολογούμενων έχουν φορτωθεί με αρκετά δις χρέους εκ μέρους τους. Το γεγονός αυτό είναι και ο λόγος που βλέπουμε την αγορά να διορθώνει και κωλυσιεργεί το τελευταίο τετράμηνο θυμίζοντας παράλληλα ότι το προηγούμενο διάστημα έχει δώσει σημαντικά κέρδη. Ο FTSEM το τελευταίο διάστημα έκλεισε ο χάσμα του με τους υπόλοιπους πλησιάζοντας πλέον σε αποδόσεις τον τραπεζικό ενώ ο αδύναμος κρίκος και βαρίδι για την αγορά ήταν ο ΟΤΕ μιας και σε μία πολύ καλή χρονιά για την αγορά καταγράφει απώλειες πάνω από 13%. Εν κατακλείδι την αγορά συνεχίζουμε να την βλέπουμε αισιόδοξα μεσομακροπρόθεσμα. Της λείπει μόνο ο νέος χάρτης του τραπεζικού κλάδου που θα αλλάξει σύντομα σημαντικά.

FTSE 25 | Large Cap

Το 2960 γίνεται κοντινή αντίσταση στην παρούσα και χρειάζεται κατοχύρωση αν θέλουμε και πάλι να δούμε κίνηση πάνω από τις 3000. Το 2880 είναι επόμενη στήριξη αλλά και stop στο Long σε ημερήσιο κλείσιμο. Ο τραπεζικός αν και οριακά έδωσε έξοδο παρόλα που οι 3 στις 4 τράπεζες παραμένουν Long. Το 975 γίνει κοντινή αντίσταση και το 1001 κύρια και στοπ ενώ το 929 είναι επόμενη σημαντική στήριξη εκτός και αν μας δώσει άμεσα αντίδραση το 950



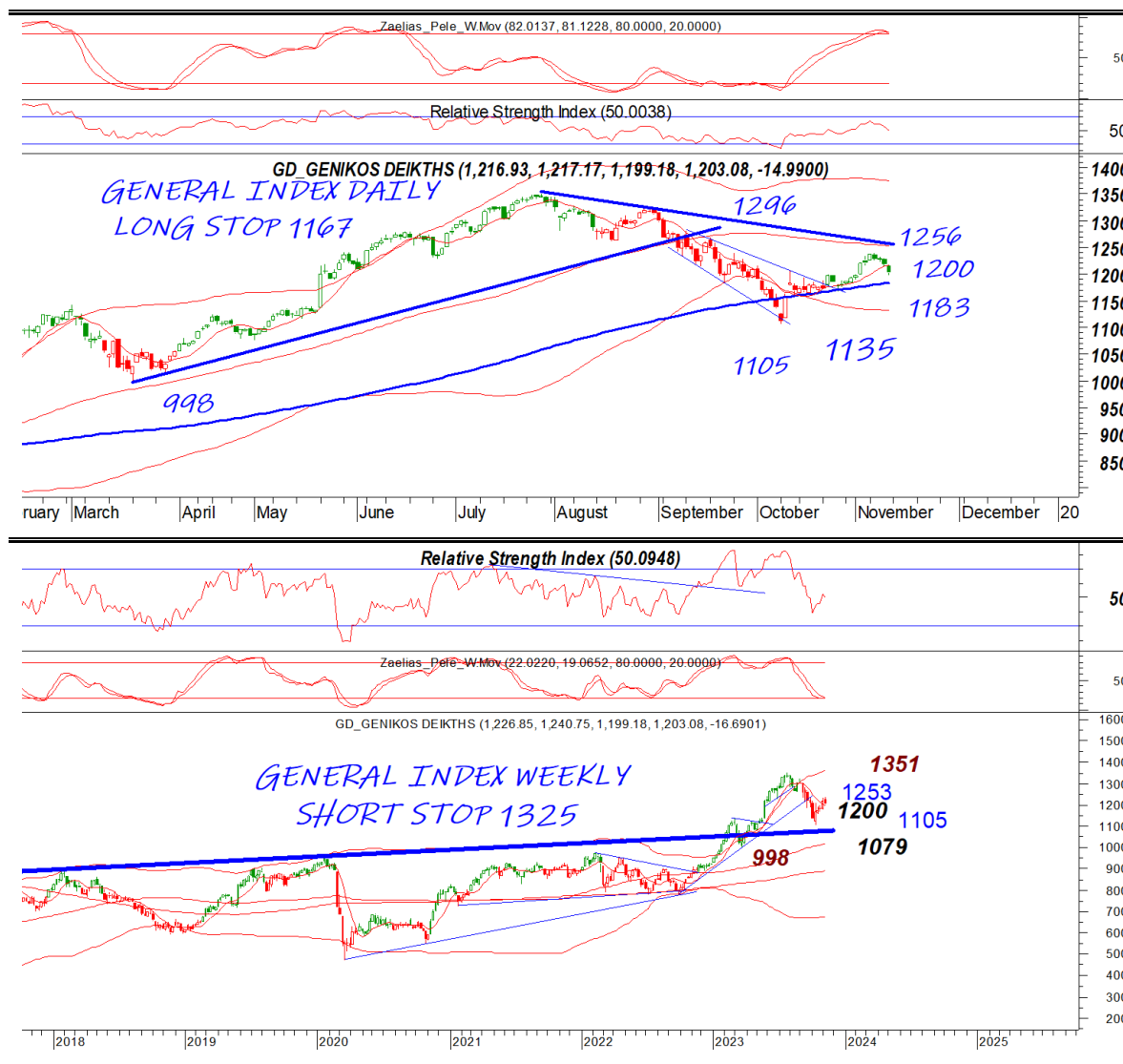


General Index | ASE

Ο ταλαντωτής μας προειδοάζει ότι η αγορά έχει μπει σε διαδικασία διόρθωσης τιμών ή χρόνου. Το 1200 κάνει προσπάθεια να δώσει

DAILY POSITION LONG
STOP 1167

αντίδραση με το 1183 να είναι επόμενη στήριξη. Όσο συντηρείται το Long μία προσπάθεια στο 1255 έχει όλες τις πιθανότητες. Όλα δείχνουν ότι χρειάζεται και άλλος χρόνος για την αγορά για να αποκτήσει τάση με τους τζίρους να δείχνουν ότι περιμένουν την λύση του τραπεζικού γρίφου με την ολοκλήρωση των πακέτων.





EUR.USD | spot

Το 10778 επίπεδο συνεχίζει να είναι κύρια αντίσταση και μόνο κατοχύρωση μπορεί να δώσει συνέχιση. Το 10650 κοντινή στήριξη που διάσπαση μπορεί και πάλι να μας φέρει στο 10590

DAILY POSITION	LONG
STOP	10496



S&P 500 | spot

Ο s&p έδωσε αγοραστικό σήμα παρόλα αυτά θα πρέπει να προσεχτεί το 4422 επίπεδο μιας και χρειάζεται κατοχύρωση για συνέχιση. Το 4379 κοντινή και το 4330 κύρια στήριξη.

DAILY POSITION	LONG
STOP	4103



Η ζώνη του 1960 είναι κύρια στήριξη και επίπεδο που θα μπορούσε να δώσει αντίδραση με το 1950-1960 να είναι αντίσταση



DAILY POSITION	LONG
STOP	1810

Disclaimer

Το παρόν δεν αποτελεί σύσταση επενδυτικής στρατηγικής αναφορικά με χρηματοπιστωτικά μέσα ή εκδότες χρηματοπιστωτικών μέσων και δεν περιέχει την οποιαδήποτε γνώμη σχετικά με την παρούσα ή μελλοντική αξία χρηματοπιστωτικών μέσων. Πρόκειται για ένα έγγραφο που έχει συνταχθεί από την FASTFINANCE Α.Ε.Π.Ε.Υ. με σκοπό την παροχή γενικής ενημέρωσης στους πελάτες της σχετικά με την τρέχουσα κατάσταση των χρηματαγορών. Το παρόν έγγραφο διανέμεται δωρεάν και τα πνευματικά του δικαιώματα ανήκουν εξ ολοκλήρου στην FASTFINANCE Α.Ε.Π.Ε.Υ.

Οι πληροφορίες και οι απόψεις στο συγκεκριμένο έγγραφο είναι για ενημέρωση του αναγνώστη και μόνο. Η FASTFINANCE Α.Ε.Π.Ε.Υ. δεν παρέχει καμία εγγύηση σχετικά με την ακρίβεια και την πληρότητα των πληροφοριών και των εκτιμήσεων σε αυτό το έγγραφο. Οι πληροφορίες προέρχονται από πηγές που θεωρούνται αντικειμενικά αξιόπιστες, χωρίς η FASTFINANCE Α.Ε.Π.Ε.Υ. να έχει επιβεβαιώσει την εγκυρότητα των πληροφοριών και των πηγών αυτών. Στο παρόν έγγραφο υπάρχουν πληροφορίες και εκτιμήσεις οι οποίες ενδεχομένως να αναθεωρηθούν σημαντικά μετά την κυκλοφορία του συγκεκριμένου εγγράφου είτε λόγω αναθεώρησης των οικονομικών μεγεθών από τις αρμόδιες αρχές, είτε επειδή οι εκτιμήσεις αναθεωρούνται με βάση νέες εξελίξεις και τάσεις στις οικονομίες και τις αγορές.

Στο παρόν έγγραφο ενδεχομένως να γίνεται αναφορά σε συγκεκριμένα χρηματοοικονομικά στοιχεία τα οποία μπορεί να μην είναι συμβατά με τον επενδυτικό ορίζοντα και το προφίλ συγκεκριμένων επενδυτών. Η επένδυση σε ορισμένα χρηματοοικονομικά στοιχεία μπορεί να ενέχει σημαντικούς κινδύνους και κόστος ευκαιρίας.

Οι αναγνώστες του συγκεκριμένου εγγράφου είναι αποκλειστικά υπεύθυνοι στο να επιβεβαιώνουν την εγκυρότητα των παρεχομένων πληροφοριών καθώς επίσης και να ενημερώνονται για τυχόν αναθεωρήσεις οικονομικών μεγεθών και εκτιμήσεων που λαμβάνουν χώρα.

Με τη χρήση του συγκεκριμένου εγγράφου συμφωνείτε ότι η FASTFINANCE Α.Ε.Π.Ε.Υ. δεν έχει καμία ευθύνη σχετικά με ζημιές και κόστη ευκαιρίας που απορρέουν είτε άμεσα είτε έμμεσα από την αξιοποίηση του παρόντος ενημερωτικού υλικού.



Λεωφ. Αμφιθέας 23
175 64 Π. Φάληρο
T: 210 931 8901
info@fastfinance.gr