



Weekly Overview & Charts

April 14 2025

Περιεχόμενα

Greek Market Overview	1
FTSE 25 Large Cap	1
General Index ASE	6
EUR.USD spot	8
S&P 500 spot	9
Dow Jones 30 spot	
DAX 30 spot	
GOLD/USD spot	10
Disclaimer	19

Greek Market Overview

Μπροστά μας τα καλά.

Την προηγούμενη εβδομάδα περιμέναμε ότι ό,τι συνέβαινε θα ήταν πολύ γρήγορο, αλλά η αγορά έσπασε ρεκόρ. Μέσα στην εβδομάδα κατάφερε να χάσει 7% και να ανακάμψει μέχρι το κλείσιμο, κλείνοντας με οριακές απώλειες. Οι γελοίες ακροβασίες του Τραμπ έκαναν ρεκόρ στις αγορές, με τους επενδυτές να χάνουν κυρίως την εμπιστοσύνη τους στην αμερικανική οικονομία. Αυτό είχε σαν αποτέλεσμα το δολάριο να πέσει σημαντικά έναντι όλων, ενώ το EUR/USD έφτασε κοντά και στο 115 κατά τη διάρκεια της εβδομάδας, θυμίζοντας πως πριν από μερικές εβδομάδες όλοι πόνταραν για parity ή 0,95.

Όταν ο Τραμπ είδε πίεση και κατάρρευση στην αγορά ομολόγων, έτρεξε να δώσει τριμηνιαία παράταση στους δασμούς, εξαιρουμένης της Κίνας. Προφανώς, την Παρασκευή, αφού του εξήγησαν τις εισαγωγές από την Κίνα, άρχισε να εξαιρεί προϊόντα όπως οθόνες, υπολογιστές και τσιπ από τους δασμούς. Όλο το σχέδιο φαίνεται ότι είναι δουλεμένο στο πόδι, με τον Τραμπ να υποθέτει ότι όλοι θα συμβιβαστούν στο σύνολο των ζητούμενων. Πλέον, η εμπιστοσύνη στο πρόσωπό του, τόσο στο εξωτερικό όσο και στο εσωτερικό, έχει πληγεί σημαντικά και σίγουρα θα χρειαστεί χρόνος για να αποκατασταθεί. Αυτό που φαίνεται είναι ότι ο πληθωρισμός, πιο πιθανότατα, θα πέσει λόγω της μείωσης της κατανάλωσης, οπότε πιθανώς η FED θα βρει αφορμή – αν και δεν θέλει – να μειώσει τα επιτόκια. Παρόλα αυτά, η εξισορρόπηση δεν είναι τόσο απλή. Οι εξαγωγές μπορεί να αυξηθούν, παράλληλα με τον τουρισμό, ενώ το εξωτερικό χρέος θα προβληματίζεται σημαντικά κατά την ανανέωσή του. Όλο το παραπάνω σκηνικό είναι δεδομένο, αφού, εξαιρουμένης της πιθανής σημαντικής ανοδικής αντίδρασης στο αμερικανικό χρηματιστήριο, δύσκολα οι επενδυτές θα συνεχίσουν να σκέφτονται άμεσα μακροπρόθεσμα. Ο μεγαλύτερος φόβος για την Αμερική είναι ο στασιμοπληθωρισμός που μπορεί να εμφανιστεί σε τέτοια ανισορροπία.

Από την άλλη, μπορεί να δούμε την Κίνα να έρχεται σαφώς πολύ πιο κοντά στην Ευρώπη, με νέες πιθανές οικονομικές συμφωνίες. Εν ολίγοις, οι αλλαγές φαίνεται να είναι τεκτονικές και σίγουρα θα υπάρξει μία σημαντική χρονική περίοδος για να "κάτσει η μπίλια". Δεν ξέρουμε πώς θα εξελιχθεί η κατάσταση με τον Τραμπ, αλλά πιστεύουμε ότι μπορεί να είναι σωστό αυτό που θέλει να κάνει, παρόλα αυτά ο τρόπος μπορεί να οδηγήσει σε αντίθετα αποτελέσματα. Από την άλλη, δύσκολα μέχρι τις ενδιάμεσες εκλογές να πετύχει όλα όσα έχει στο μυαλό του.

Στα καθ' ημάς, μπορεί να μην πήρε "βάπτισμα" από τον Russell για τις αναπτυγμένες αγορές, παρόλα αυτά η συμπεριφορά της ήταν πολύ καλύτερη σε σχέση με τους υπόλοιπους. Η εβδομάδα έδωσε σημαντικές ζημιές σε αυτούς που αποφάσισαν να πουλήσουν φοβούμενοι την κατάσταση, ενώ οι υπόλοιποι αρκέστηκαν να δουν πολύ σημαντικές λογιστικές αποτιμήσεις στα χαρτοφυλάκια τους για μία ή δύο μέρες. Όσοι τόλμησαν να τοποθετηθούν στις ημέρες πανικού κέρδισαν καθαρά, ειδικά, αν δεν επενέβησαν μόνο για trading αλλά ακολούθησαν μεσοπρόθεσμη στρατηγική. Στις 18 του μήνα περιμένουμε την ετυμηγορία του s&p

Τεχνικά, το χαμηλό του 1455 και το επίπεδο του 1496 σε δεύτερη φάση άφησαν ένα σημαντικό spike στην αγορά, κάτι που συνήθως οριοθετεί ένα καθοριστικό χαμηλό περίοδο. Πιθανότατα να χρειαστεί ακόμα μία εβδομάδα για να καταλαγιάσει ο αχός, πριν δούμε κάποια μεγαλύτερη τάση στην αγορά. Φυσικά, το volatility είναι υψηλό, δίνοντας σημαντικές ευκαιρίες για trading, με τον τζίρο να διευκολύνει τη διαδικασία.

Μέχρι στιγμής, έχουμε μόνο 5 τίτλους σε long κατάσταση, με την αγορά να παίρνει τάση όταν δώσει περίπου το ημι-σήμα των επιλογών.

Αποδόσεις 2025 (μέχρι στιγμής):

Γενικός Δείκτης: +7,68%

FTSE 25: +8,9%

Τραπεζικός Δείκτης: +10,86%

FTSEM: +5,3%

Επιλεγμένες μετοχές: +3,59% (μεταβολή -4,09%)

Alpha Bank: +26%

Ιλυδα: +30%

Πειραιώς: +18%

Εθνική Τράπεζα: +11%

ΕΧΑΕ: +14%

Μυτιληναίος: +16%

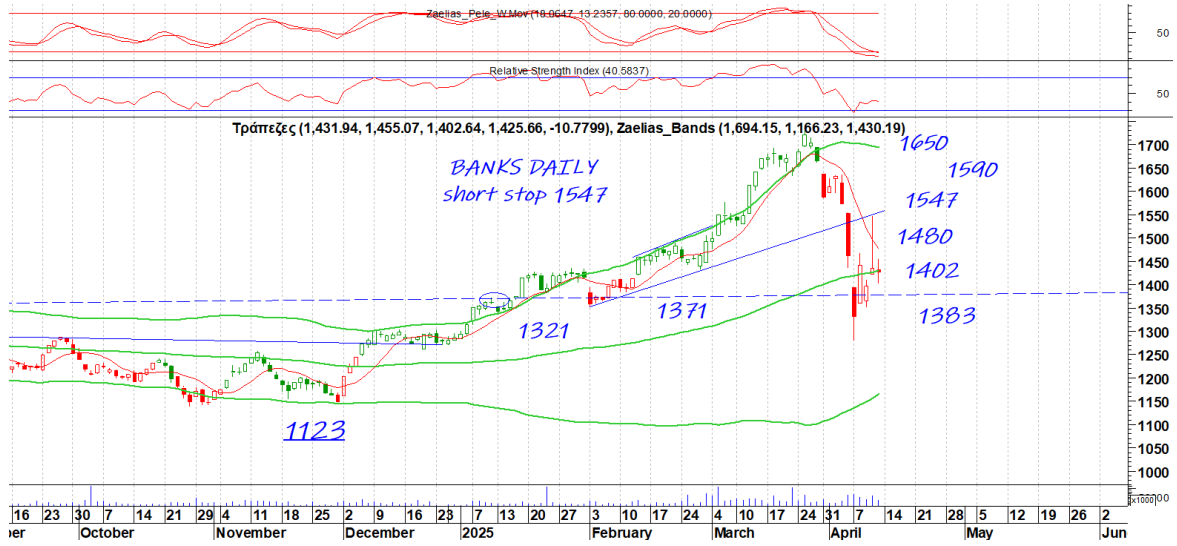
ΟΠΑΠ: +17%

Η κίνηση που έκανε η αγορά, όσο και αν φαίνεται παράδοξη, είναι υγιής και προς όφελος της. Ο λόγος είναι ότι υπήρχαν πολλοί που περίμεναν διόρθωση για να μπουν στην αγορά, και αυτή καθάρισε από το leverage και το margin. Σε περίπτωση που ξεκινήσει μία ανοδική νέα κίνηση, θα είναι ακόμα πιο δυναμική λόγω της διόρθωσης που επήλθε.

FTSE 25 | Large Cap

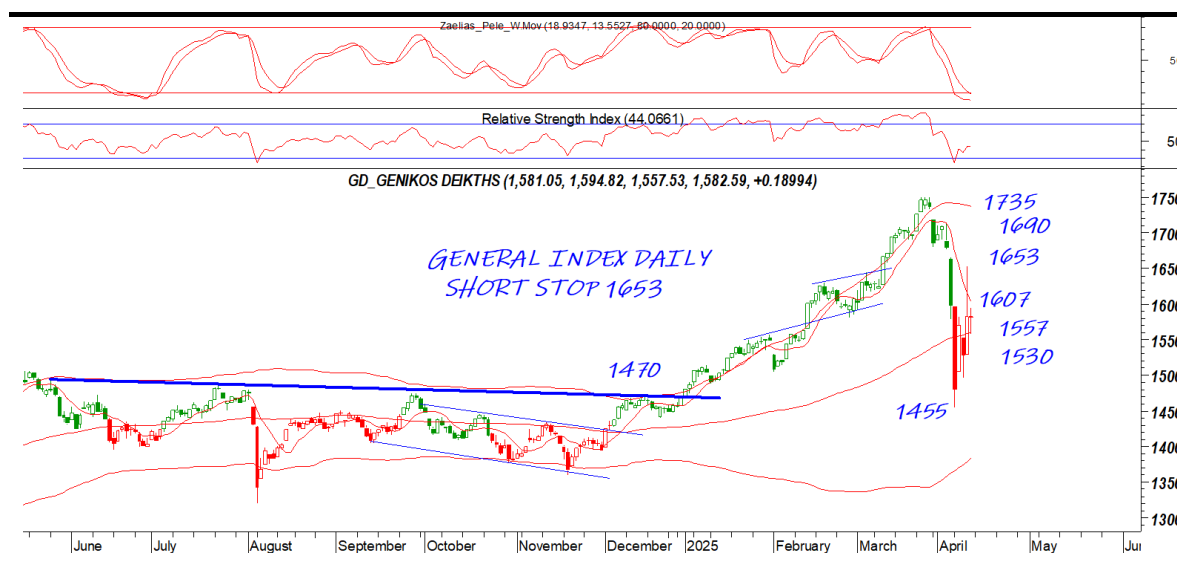
Το εβδομαδιαίο μας έδωσε ένα εντυπωσιακό spike κάτι που δίνει ένα σημαντικό χαμηλό και μία αντίδραση τιμών και χρόνου. Το 3815 είναι κοντινή στήριξη και μόνο διάσπαση μπορεί να δώσει και πάλι κίνηση προς το 3750. Το 3963 κοντινή αντίσταση που διάσπαση μπορεί να μας δώσει και πάλι το 4080. Το 1402 είναι κοντινή σημαντική στήριξη που διάσπαση και μόνο μπορεί να δώσει συνέχιση προς το 1383. Τα 1480 είναι κοντινή αντίσταση που διάσπαση μπορεί να μας δώσει το 1547





General Index | ASE

Το εβδομαδιαίο spike μας δείχνει ότι αν μη τι άλλο έχουμε δει ένα σημαντικό πάτο τόσο χρονικό όσο και σε τιμές. Η συντήρηση του 1555 είναι θετική ενώ μία κατοχύρωση του 1607 μπορεί να μας δώσει και πάλι το 1653. Σε μεγάλη εικόνα έχει κάνει ότι καλύτερο μπορεί με πιθανότητες επαναπροσέγγισης των υψηλών να έχει μεγάλες πιθανότητες. Κατοχύρωση του 1555 θα μας φέρει στο 1530 ή στο 1500

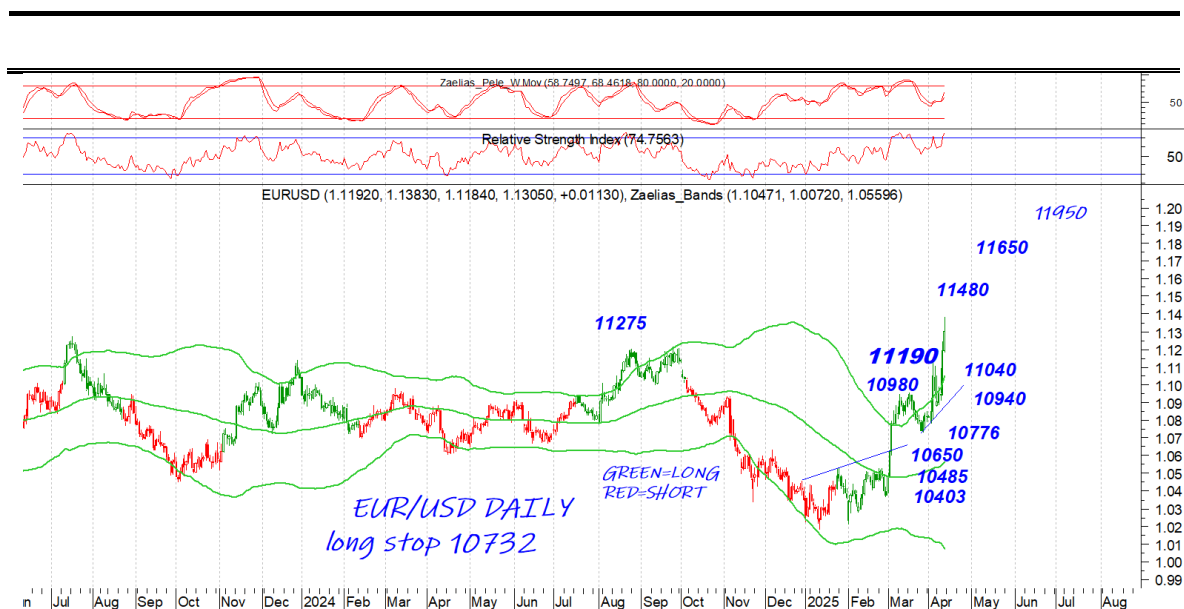




EUR.USD | spot

Όσο το 11190 συντηρείται η τάση είναι επι-
θετική. Μια διάσπαση μπορεί να μας φέρει
στο 11040. Το 11480 κοντινή αντίσταση που
διάσπαση θα δώσει το 11650 σαν επόμενο στόχο. Επόμενος μεσο-
πρόθεσμος στόχος το 120 επίπεδο

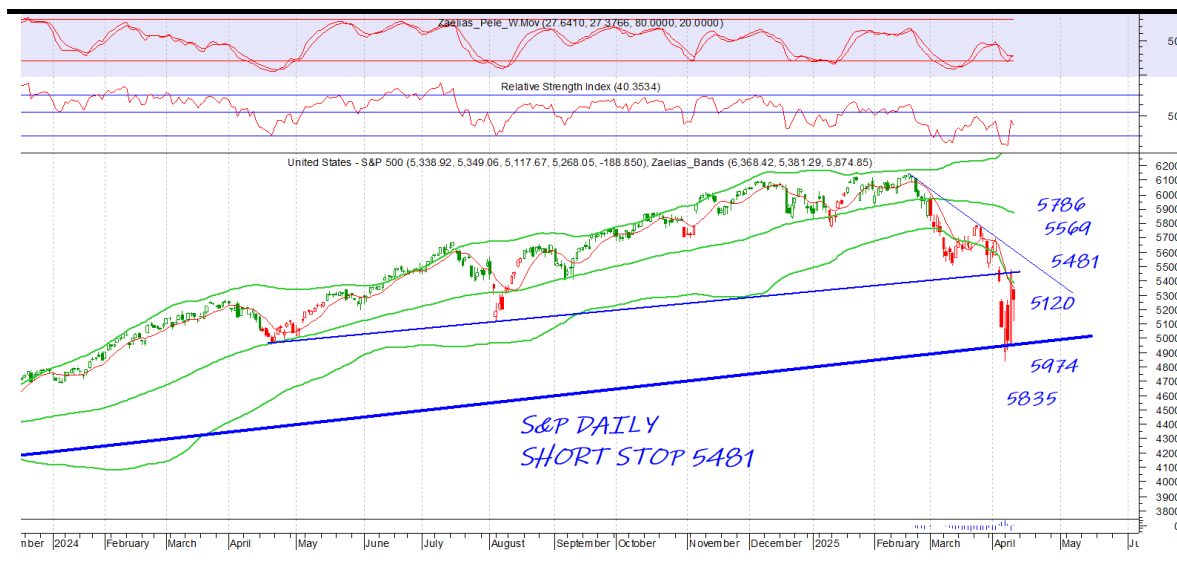
DAILY POSITION LONG
STOP 10732



S&P 500 | spot

Το 4850 έδωσε την αναμενόμενη αντίδραση. Το 5481 κοντινή αντίσταση και στοπ στο short σε κλείσιμο ημέρας με επόμενη αντίσταση το 5569 και κύριο το 5786. Το 5120 κοντινή στήριξη που μόνο διάσπαση μπορεί και πάλι να δώσει τιμές κάτω από τις 5000

DAILY POSITION SHORT
STOP 5481



ALFA | spot

Ο τίτλος έχει δώσει Long με το 18650 κο-
ντινή στήριξη και στοπ το 175. Αντίσταση
το 209 που κατοχύρωση μπορεί να δώσει το 220 σε πρώτη και
το 233 σε δεύτερη φάση

DAILY POSITION	LONG
STOP	22880



ETE | spot

DAILY POSITION	SHORT
STOP	926

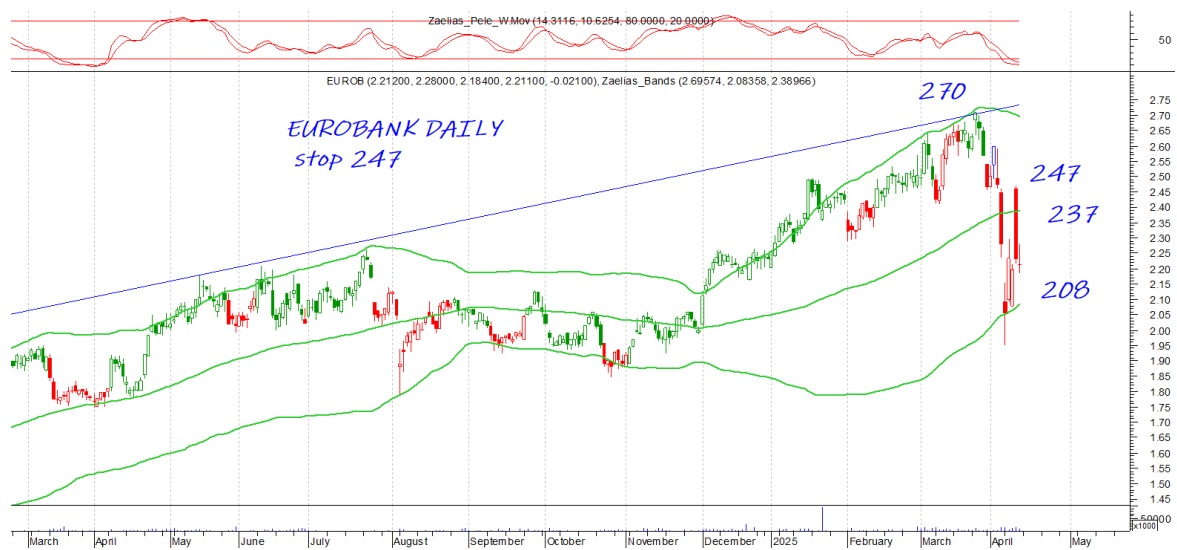
Το 826 κοντινή στήριξη που διάσπαση και μόνο μπορεί να δώσει το 798. Το 926 αντίσταση και στοπ στο short σε κλείσιμο με επόμενη το 963



EUROB | spot

DAILY POSITION	SHORT
STOP	247

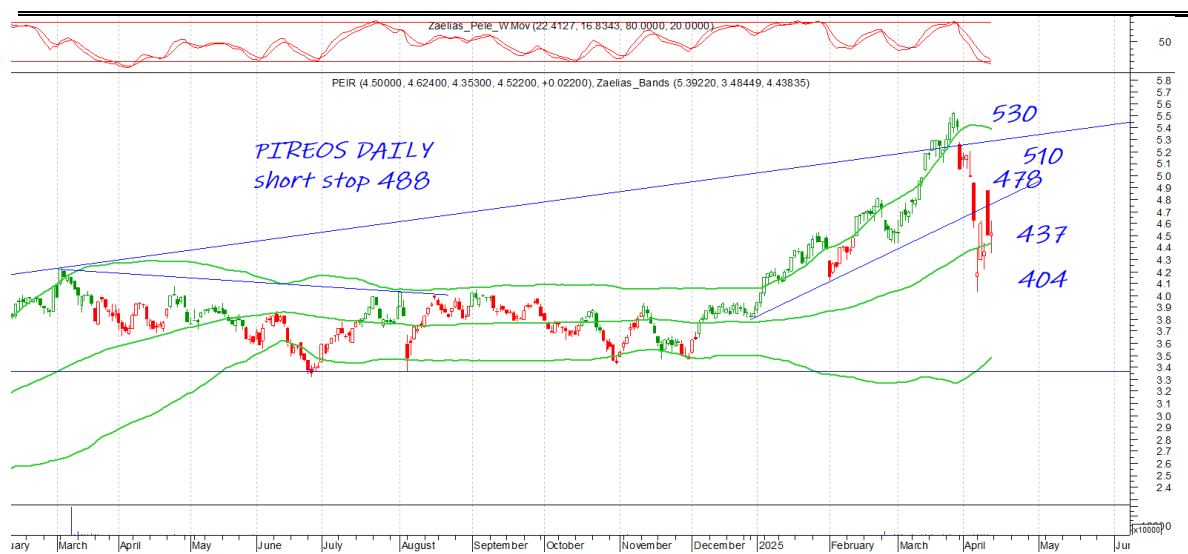
Το 219 κοντινή με το 208 κύρια στή-
ριξη. Κατοχύρωση του 237 δίνει και πάλι κίνηση στο
247 που είναι και το νέο στοπ



PEIRAIOS | spot

DAILY POSITION	SHORT
STOP	488

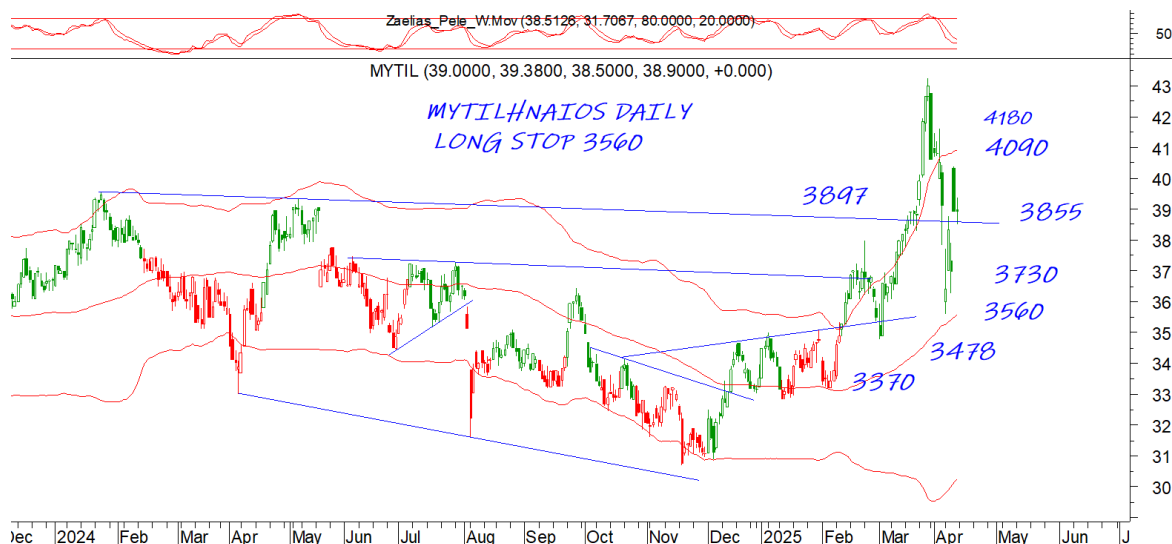
Το 478 κοντινή αντίσταση με το 510
επόμενη για τον τίτλο. Το 437 κοντινή στήριξη που
κατοχύρωση μπορεί να δώσει τα χαμηλά του και πάλι



MYTIL | spot

DAILY POSITION	LONG
STOP	3560

Το 3855 είναι κοντινή στήριξη που διάσπαση και μόνο μπορεί να δώσει κίνηση στο 3730. Το 4090 κοντινή αντίσταση



GEKTERNA | spot

DAILY POSITION SHORT
STOP 1830

Το 1775 είναι κοντινή στήριξη και μόνο διάσπαση μπορεί να δοκιμάσει και πάλι το 1710. Το 1830 είναι στοπ στο short με το 1861 κοντινή αντίσταση που σε περίπτωση που τα καταφέρει και πάλι προσέγγιση του 1945



INLOT | spot

DAILY POSITION	SHORT
STOP	112

Το 104 είναι κοντινή αντίσταση στην παρούσα που κατοχύρωση σε κλείσιμο μπορεί να δώσει συνέχιση στο 110. Το 096 κοντινή στήριξη με κύρια το 92



Disclaimer

Το παρόν δεν αποτελεί σύσταση επενδυτικής στρατηγικής αναφορικά με χρηματοπιστωτικά μέσα ή εκδότες χρηματοπιστωτικών μέσων και δεν περιέχει την οποιαδήποτε γνώμη σχετικά με την παρούσα ή μελλοντική αξία χρηματοπιστωτικών μέσων. Πρόκειται για ένα έγγραφο που έχει συνταχθεί από την FASTFINANCE Α.Ε.Π.Ε.Υ. με σκοπό την παροχή γενικής ενημέρωσης στους πελάτες της σχετικά με την τρέχουσα κατάσταση των χρηματαγορών. Το παρόν έγγραφο διανέμεται δωρεάν και τα πνευματικά του δικαιώματα ανήκουν εξ ολοκλήρου στην FASTFINANCE Α.Ε.Π.Ε.Υ.

Οι πληροφορίες και οι απόψεις στο συγκεκριμένο έγγραφο είναι για ενημέρωση του αναγνώστη και μόνο. Η FASTFINANCE Α.Ε.Π.Ε.Υ. δεν παρέχει καμία εγγύηση σχετικά με την ακρίβεια και την πληρότητα των πληροφοριών και των εκτιμήσεων σε αυτό το έγγραφο. Οι πληροφορίες προέρχονται από πηγές που θεωρούνται αντικειμενικά αξιόπιστες, χωρίς η FASTFINANCE Α.Ε.Π.Ε.Υ. να έχει επιβεβαιώσει την εγκυρότητα των πληροφοριών και των πηγών αυτών. Στο παρόν έγγραφο υπάρχουν πληροφορίες και εκτιμήσεις οι οποίες ενδεχομένως να αναθεωρηθούν σημαντικά μετά την κυκλοφορία του συγκεκριμένου εγγράφου είτε λόγω αναθεώρησης των οικονομικών μεγεθών από τις αρμόδιες αρχές, είτε επειδή οι εκτιμήσεις αναθεωρούνται με βάση νέες εξελίξεις και τάσεις στις οικονομίες και τις αγορές.

Στο παρόν έγγραφο ενδεχομένως να γίνεται αναφορά σε συγκεκριμένα χρηματοοικονομικά στοιχεία τα οποία μπορεί να μην είναι συμβατά με τον επενδυτικό ορίζοντα και το προφίλ συγκεκριμένων επενδυτών. Η επένδυση σε ορισμένα χρηματοοικονομικά στοιχεία μπορεί να ενέχει σημαντικούς κινδύνους και κόστος ευκαιρίας.

Οι αναγνώστες του συγκεκριμένου εγγράφου είναι αποκλειστικά υπεύθυνοι στο να επιβεβαιώνουν την εγκυρότητα των παρεχομένων πληροφοριών καθώς επίσης και να ενημερώνονται για τυχόν αναθεωρήσεις οικονομικών μεγεθών και εκτιμήσεων που λαμβάνουν χώρα.

Με τη χρήση του συγκεκριμένου εγγράφου συμφωνείτε ότι η FASTFINANCE Α.Ε.Π.Ε.Υ. δεν έχει καμία ευθύνη σχετικά με ζημιές και κόστη ευκαιρίας που απορρέουν είτε άμεσα είτε έμμεσα από την αξιοποίηση του παρόντος ενημερωτικού υλικού.



Λεωφ. Αμφιθέας 23
175 64 Π. Φάληρο
T: 210 931 8901
info@fastfinance.gr