



## Weekly Overview & Charts

April 14 2026

## Περιεχόμενα

Greek Market Overview .....	1
FTSE 25   Large Cap .....	1
General Index   ASE .....	6
EUR.USD   spot .....	8
S&P 500   spot .....	9
Dow Jones 30  spot .....	
DAX 30   spot .....	
GOLD/USD   spot .....	10
Disclaimer .....	19



## Greek Market Overview

---

### Οι κρίσεις τελικά δημιουργούν ευκαιρίες.

Η αγορά κατέγραψε μία από τις ισχυρότερες ημερήσιες ανόδους της χρονιάς – αν όχι διετίας – μέσα σε μία μόλις συνεδρίαση. Η ανακοίνωση για εκεχειρία αποτέλεσε τον βασικό καταλύτη, ενεργοποιώντας τόσο τους short παίκτες που κάλυψαν θέσεις όσο και νέα κεφάλαια που εισήλθαν στην αγορά. Όλα αυτά, ενώ το γεωπολιτικό τοπίο παραμένει ακόμη θολό.

Ο Donald Trump, όπως ήταν αναμενόμενο, φάνηκε να αντιλαμβάνεται ότι τα περιθώρια συνέχισης της έντασης ήταν περιορισμένα, καθώς οι επιπτώσεις στην οικονομία θα μπορούσαν να γίνουν ανεξέλεγκτες. Μπορεί η προσέγγισή του να θυμίζει υψηλό ρίσκο, παρόλα αυτά μας έχει συνηθίσει στον τζόγο. Το κατά πόσο αυτή η στρατηγική αποδίδει, παραμένει ανοικτό ζήτημα (αν και είμαστε σίγουροι). Στην παρούσα μπορεί να αυτοανακηρύσσεται νικητής με το σύνολο της υφηλίου να μιλάει για ήττα.

Σε γεωπολιτικό επίπεδο, οι ισορροπίες έχουν αναδιαταχθεί. Το Ιράν εμφανίζεται ενισχυμένο σε σχετικούς όρους, αν και δύσκολα θα αποδεχθεί πλήρως τους όρους των ΗΠΑ. Οι πιέσεις συνεχίζονται μέσω εμπορικών περιορισμών, όπως ο αποκλεισμός πλοίων από ιρακικά λιμάνια (θα δούμε τον τρόπο εφαρμογής). Την ίδια στιγμή, στον Λίβανο οι επιχειρήσεις του Ισραήλ κατά της Χεζμπολάχ συνεχίζονται. Μένει να δούμε μία γρήγορη συμφωνία με τους πάντες να πανηγυρίζουν από την εξέλιξη για να δούμε μία ομαλοποίηση της κατάστασης.

Η αβεβαιότητα στην παρούσα διατηρεί το πετρέλαιο κοντά στα 100 δολάρια, εντείνοντας τις ανησυχίες για τον πληθωρισμό. Ωστόσο, μια πιθανή αποδυνάμωση του δολαρίου θα μπορούσε να λειτουργήσει υποστηρικτικά για την Ευρώπη. Λογικά τις επόμενες 10 μέρες θα έχουμε μία πιο ξεκάθαρη κατάσταση.

Στην εγχώρια αγορά, η αύξηση κεφαλαίου της CREDIA επιβεβαιώνει τη στρατηγική της για δυναμική είσοδο στον τραπεζικό κλάδο. Παράλληλα, η εξαγορά της Alpha Trust από την Alpha Bank αναδεικνύει τη συνεχιζόμενη συγκέντρωση στον χρηματοοικονομικό τομέα που συνεχίζεται με γοργούς ρυθμούς το τελευταίο διάστημα.

Ισχυρά αποτελέσματα ανακοίνωσαν οι ΓΕΚ ΤΕΡΝΑ και Quest Holdings, ξεπερνώντας τις προσδοκίες. Η Metlen Energy & Metals έκλεισε τον κύκλο αποτελεσμάτων με EBITDA 753 εκατ. και καθαρά κέρδη 314 εκατ., προτείνοντας μέρισμα 1 ευρώ. Τεχνικά, η μετοχή έχει περιθώριο κίνησης άνω των 40 ευρώ, εφόσον υπερβεί κρίσιμα επίπεδα αντίστασης. Η ΓΕΚΤΕΡΝΑ φαίνεται ότι αργά ή γρήγορα πάει για τον MSCI.

Η ΔΕΗ προσέγγισε τα 20 ευρώ πριν διορθώσει, διατηρώντας ωστόσο θετικές προοπτικές ενόψει πιθανών νέων εξελίξεων όπως μας έχει συνηθίσει ο CEO.

Ο τραπεζικός κλάδος συνεχίζει να καθορίζει τον τόνο της αγοράς, συγκεντρώνοντας τον κύριο όγκο συναλλαγών και αυξημένη μεταβλητότητα. Η ταχεία άνοδος και η ενεργοποί-

ηση stop-loss είναι φυσικό να οδηγήσουν σε βραχυπρόθεσμες διορθώσεις, χωρίς να αναιρείται η αλλαγή τάσης σε long.

Σε πολιτικό επίπεδο, η ήττα του Viktor Orbán στην Ουγγαρία μετά από 16 χρόνια ενδέχεται να έχει θετικές επιπτώσεις για την Ευρώπη, επηρεάζοντας και τις ισορροπίες σε σχέση με τη Ρωσία και το ουκρανικό ζήτημα.

Τεχνικά, η αγορά εμφανίζει πλέον αγοραστικά σήματα στο μεγαλύτερο μέρος της. Παρά τη δυναμική άνοδο, δεν αποκλείονται διορθώσεις βραχυπρόθεσμα. Κρίσιμες στηρίξεις εντοπίζονται στις 2.460 μονάδες για τον τραπεζικό δείκτη και στις 2.187 για τον Γενικό Δείκτη, ενώ η ζώνη των 2.350 μονάδων αποτελεί βασική αντίσταση.

Συμπερασματικά, η τάση έχει βελτιωθεί αισθητά, αλλά απαιτείται χρόνος ώστε να σταθεροποιηθεί το περιβάλλον και να επιβεβαιωθεί μια πιο υγιής ανοδική κίνηση.

Υπενθυμίζουμε ότι καθημερινά, στην ομάδα μας στο **Viber**, σχολιάζουμε και αναλύουμε επιλεγμένες μετοχές σε πραγματικό χρόνο. Εκεί εντοπίζουμε πιθανές σημαντικές κινήσεις εντός της συνεδρίασης, ενώ παράλληλα αναλύουμε τη συνολική εικόνα της αγοράς.

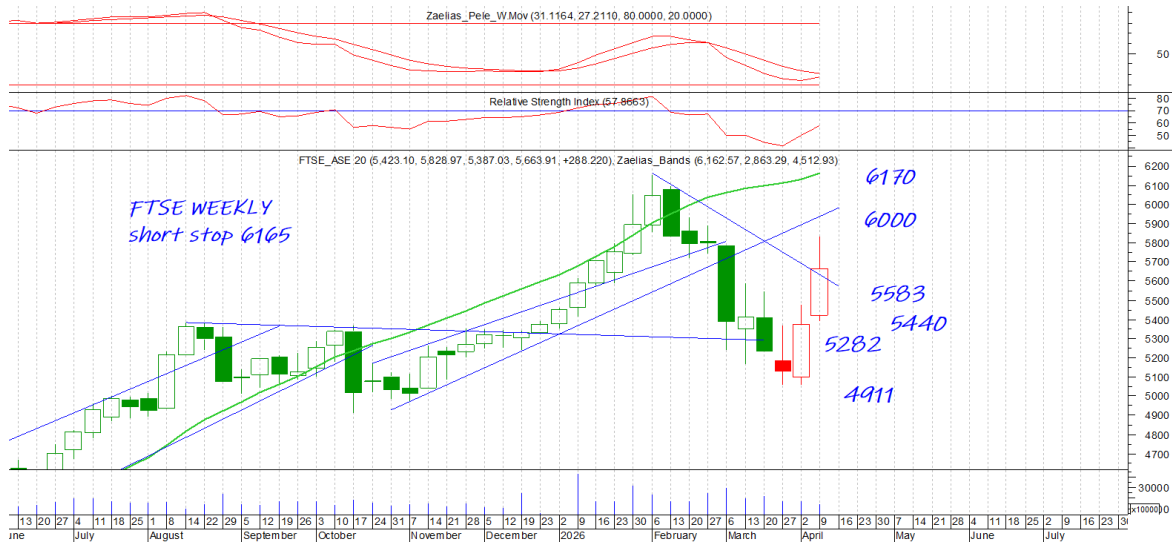


<https://invite.viber.com/?g2=AQB7m1j59sLvAIDnkMHtgk6GuNep1h5isWg9amOGiuzHrkOQW6BrvVQ3IIYwHMvh&lang=el>

---

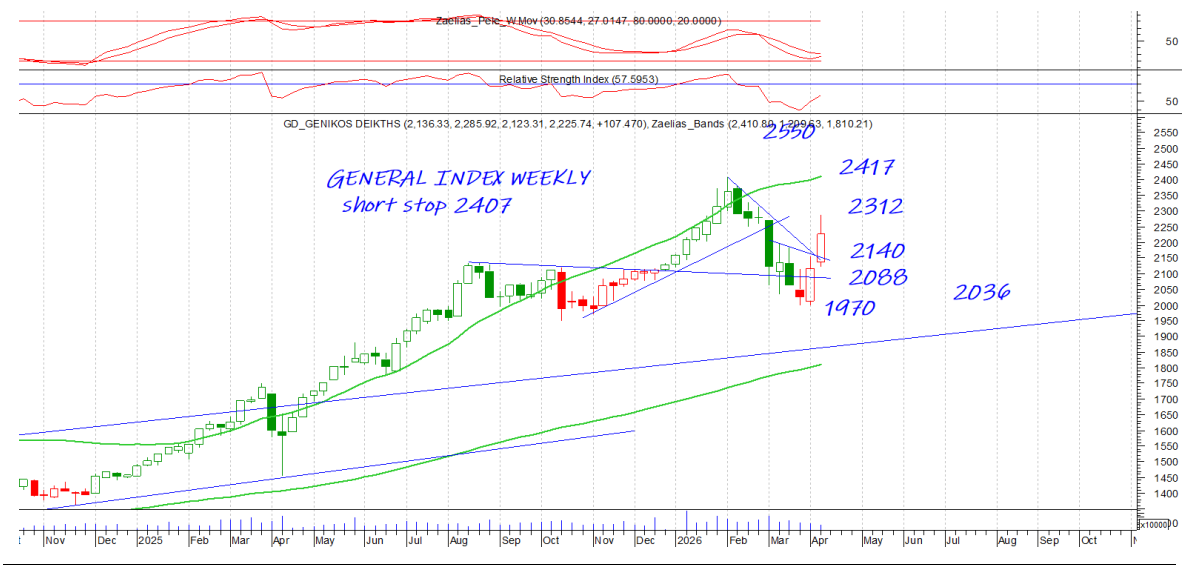


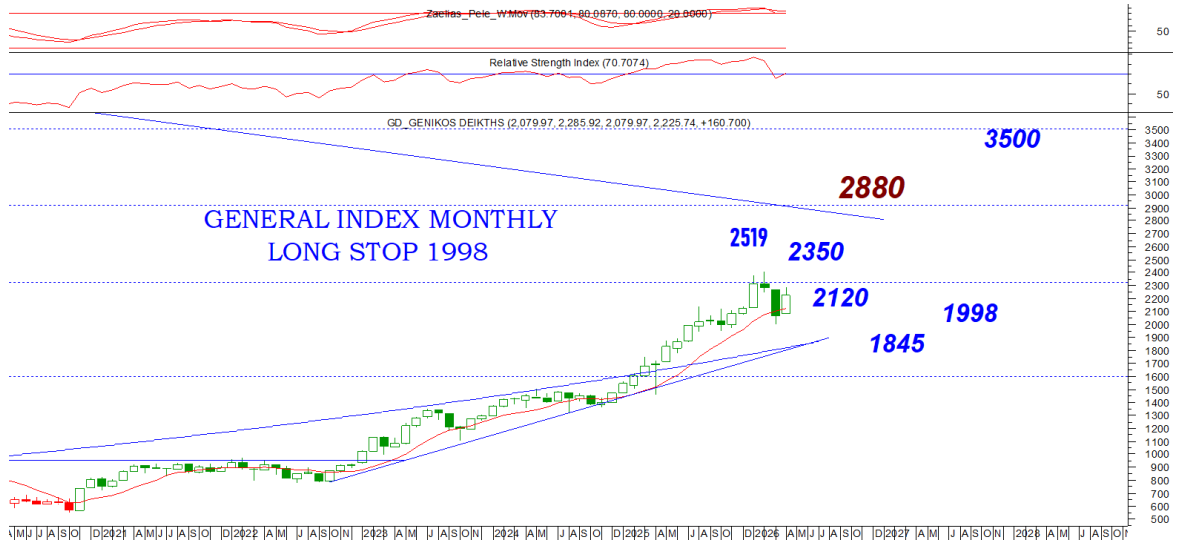
# FTSE 25 | Large Cap





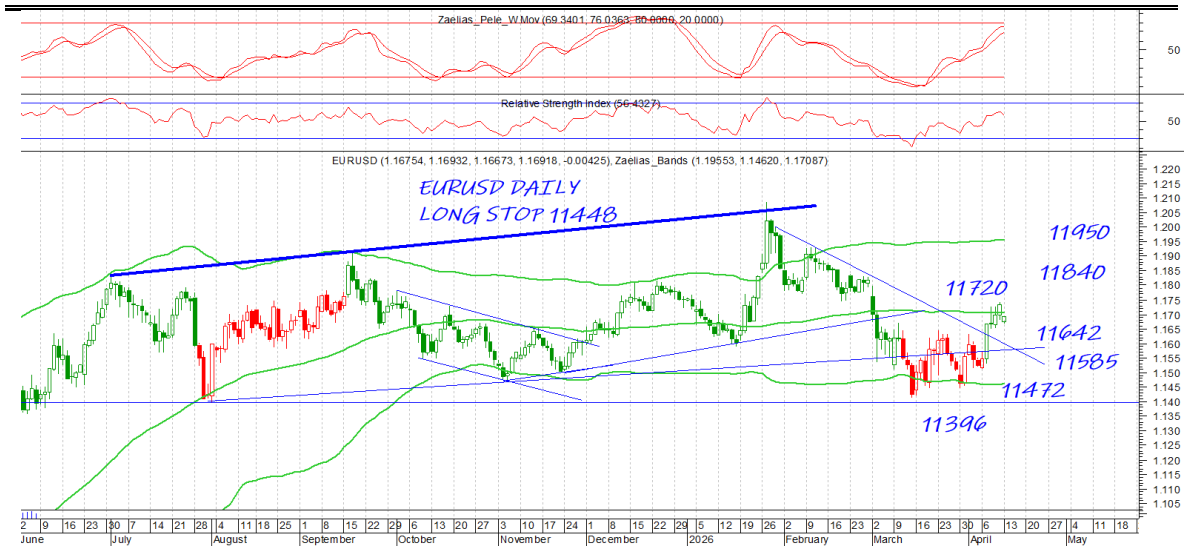
# General Index | ASE





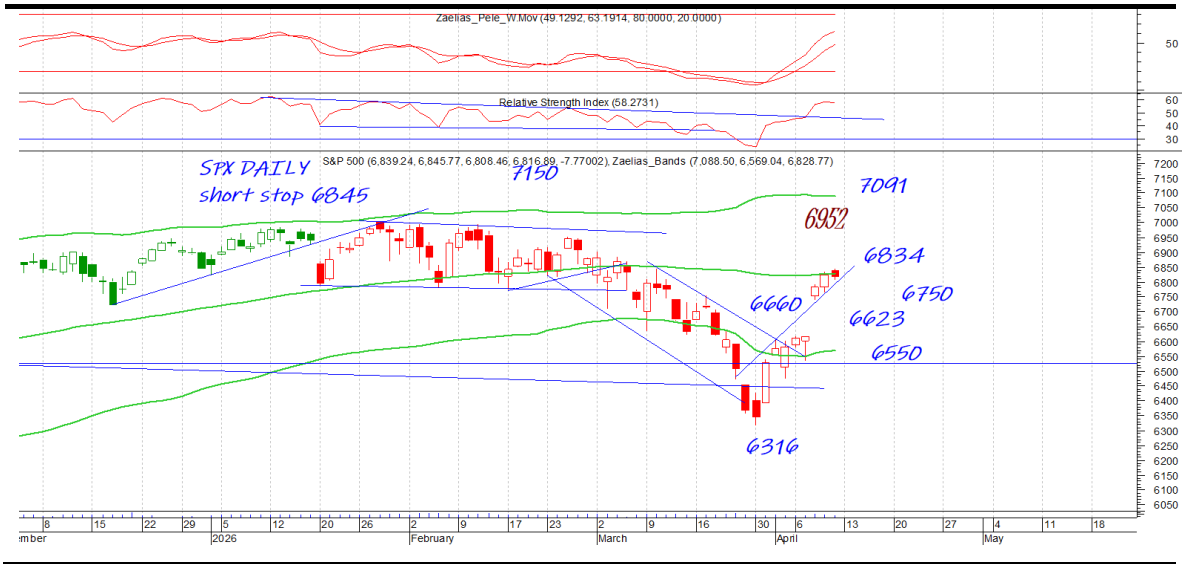
# EUR.USD | spot

DAILY POSITION LONG  
STOP 11448



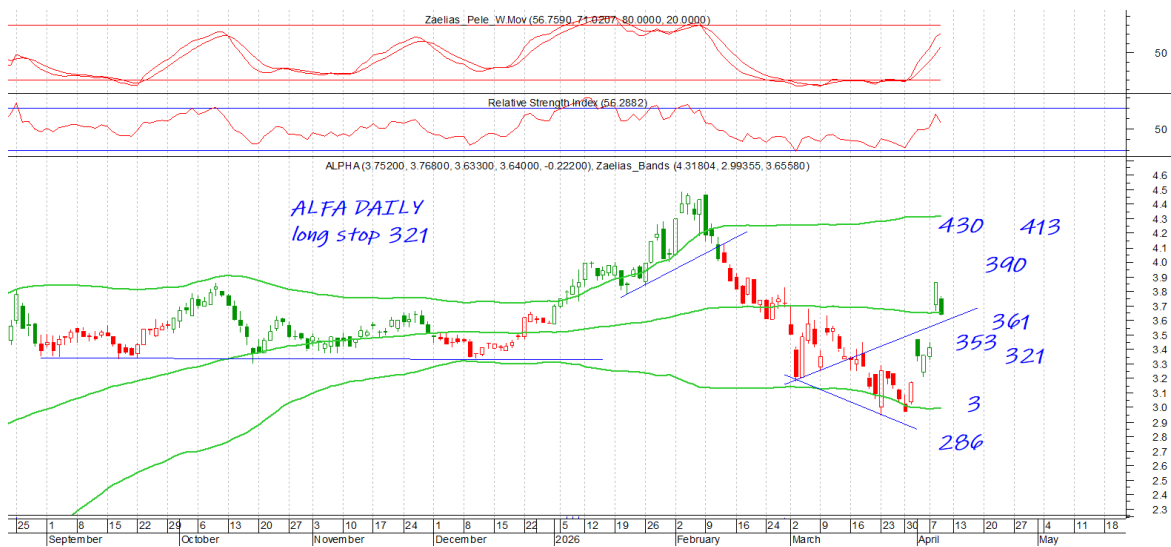
## S&P 500 | spot

DAILY POSITION    SHORT  
STOP            6845



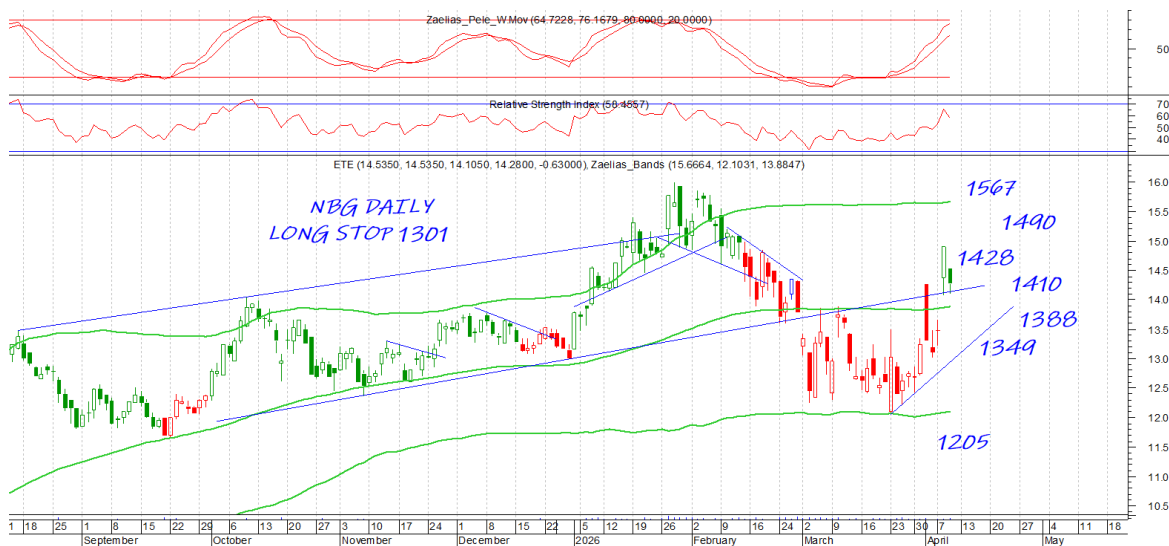
## ALFA | spot

DAILY POSITION	LONG
STOP	321



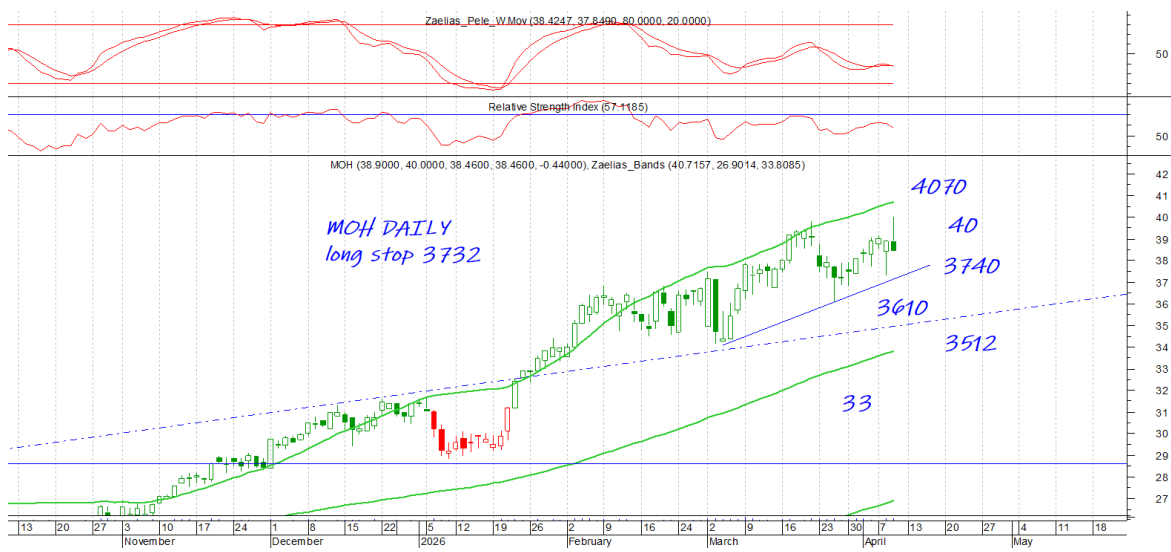
## ETE | spot

DAILY POSITION	LONG
STOP	1301



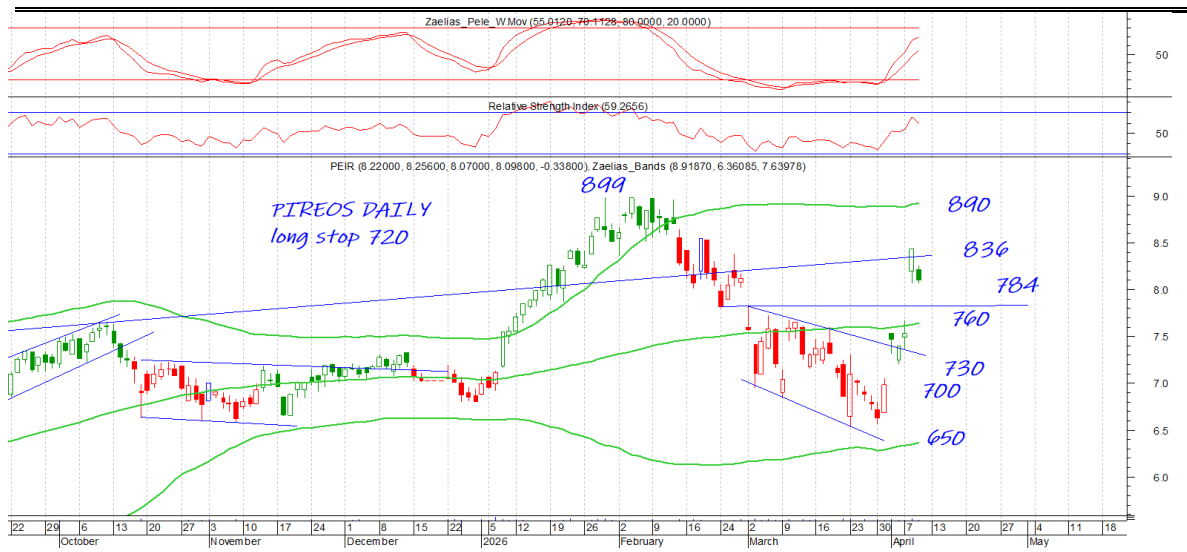
# MOH | spot

DAILY POSITION	LONG
STOP	3732



# PEIRAIOS | spot

DAILY POSITION    LONG  
STOP            720



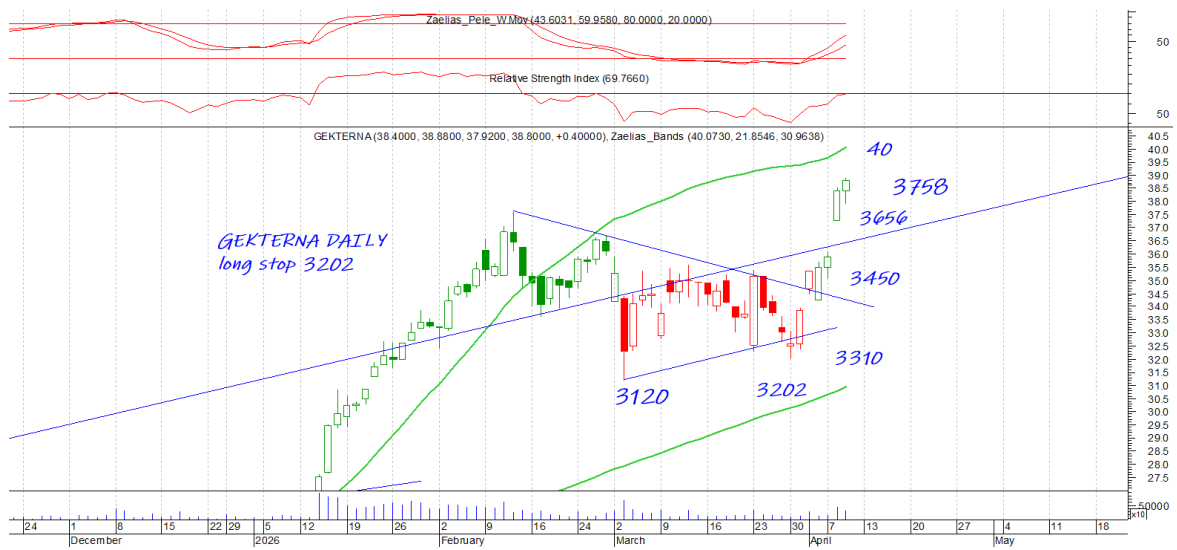
## MTLN | spot

DAILY POSITION	LONG
STOP	3344



# GEKTERNA | spot

DAILY POSITION	LONG
STOP	3202



## DEI | spot

DAILY POSITION	LONG
STOP	1720







## Disclaimer

Το παρόν δεν αποτελεί σύσταση επενδυτικής στρατηγικής αναφορικά με χρηματοπιστωτικά μέσα ή εκδότες χρηματοπιστωτικών μέσων και δεν περιέχει την οποιαδήποτε γνώμη σχετικά με την παρούσα ή μελλοντική αξία χρηματοπιστωτικών μέσων. Πρόκειται για ένα έγγραφο που έχει συνταχθεί από την FASTFINANCE Α.Ε.Π.Ε.Υ. με σκοπό την παροχή γενικής ενημέρωσης στους πελάτες της σχετικά με την τρέχουσα κατάσταση των χρηματαγορών. Το παρόν έγγραφο διανέμεται δωρεάν και τα πνευματικά του δικαιώματα ανήκουν εξ ολοκλήρου στην FASTFINANCE Α.Ε.Π.Ε.Υ.

Οι πληροφορίες και οι απόψεις στο συγκεκριμένο έγγραφο είναι για ενημέρωση του αναγνώστη και μόνο. Η FASTFINANCE Α.Ε.Π.Ε.Υ. δεν παρέχει καμία εγγύηση σχετικά με την ακρίβεια και την πληρότητα των πληροφοριών και των εκτιμήσεων σε αυτό το έγγραφο. Οι πληροφορίες προέρχονται από πηγές που θεωρούνται αντικειμενικά αξιόπιστες, χωρίς η FASTFINANCE Α.Ε.Π.Ε.Υ. να έχει επιβεβαιώσει την εγκυρότητα των πληροφοριών και των πηγών αυτών. Στο παρόν έγγραφο υπάρχουν πληροφορίες και εκτιμήσεις οι οποίες ενδεχομένως να αναθεωρηθούν σημαντικά μετά την κυκλοφορία του συγκεκριμένου εγγράφου είτε λόγω αναθεώρησης των οικονομικών μεγεθών από τις αρμόδιες αρχές, είτε επειδή οι εκτιμήσεις αναθεωρούνται με βάση νέες εξελίξεις και τάσεις στις οικονομίες και τις αγορές.

Στο παρόν έγγραφο ενδεχομένως να γίνεται αναφορά σε συγκεκριμένα χρηματοοικονομικά στοιχεία τα οποία μπορεί να μην είναι συμβατά με τον επενδυτικό ορίζοντα και το προφίλ συγκεκριμένων επενδυτών. Η επένδυση σε ορισμένα χρηματοοικονομικά στοιχεία μπορεί να ενέχει σημαντικούς κινδύνους και κόστος ευκαιρίας.

Οι αναγνώστες του συγκεκριμένου εγγράφου είναι αποκλειστικά υπεύθυνοι στο να επιβεβαιώνουν την εγκυρότητα των παρεχομένων πληροφοριών καθώς επίσης και να ενημερώνονται για τυχόν αναθεωρήσεις οικονομικών μεγεθών και εκτιμήσεων που λαμβάνουν χώρα.

Με τη χρήση του συγκεκριμένου εγγράφου συμφωνείτε ότι η FASTFINANCE Α.Ε.Π.Ε.Υ. δεν έχει καμία ευθύνη σχετικά με ζημιές και κόστη ευκαιρίας που απορρέουν είτε άμεσα είτε έμμεσα από την αξιοποίηση του παρόντος ενημερωτικού υλικού.



---

**Λεωφ. Αμφιθέας 23**  
**175 64 Π. Φάληρο**  
**T: 210 931 8901**  
**[info@fastfinance.gr](mailto:info@fastfinance.gr)**