



Weekly Overview & Charts

OCTOBER 14 2024

Περιεχόμενα

Greek Market Overview	1
FTSE 25 Large Cap	1
General Index ASE	5
EUR.USD spot	7
S&P 500 spot	8
Dow Jones 30 spot	
DAX 30 spot	
GOLD/USD spot	9
Disclaimer	10

Greek Market Overview

Βράζει στο ζουμί του ..

Ακόμα μία εβδομάδα μίζερη με απώλειες πάνω από 1% για την αγορά με το κλείσιμο της εβδομάδα να σώζει τα προσχήματα. Μην ξεχνάμε παρόλα αυτά ότι η εβδομάδα είχε το Placement και της Εθνικής αλλά και της CENERGY που άντλησαν 1 δις γεγονός που δείχνει ότι η εμπιστοσύνη στην αγορά συνεχίζει να είναι μεγάλη.

Αν κάποιος δει όλα τα δεδομένα της αγοράς μπορεί από την μία να φοβίζεται ότι αν συμβεί κάτι στο εξωτερικό η αγορά θα πιεστεί αλλά από την άλλη τόσο τα αποτελέσματα όσο και τα Placements του τελευταίου διαστήματος δεν δείχνουν ότι το σενάριο αυτό είναι εύκολο να πάρει σάρκα και οστά. Το πιο πιθανό είναι ότι οι αγοραστές εμφανίζονται επιλεκτικά ανά μετοχή χωρίς να τοποθετούνται στο σύνολο της αγοράς επιθετικά. Από την άλλη την περίοδο αυτή έχουμε ουρές από funds που έχουν τοποθετηθεί χαμηλότερα και πουλάνε Ελλάδα αλλά και γενικά αναδυόμενες αγορές μεταφέροντας επενδύσεις προς την Ασία. Παρόλα αυτά η Ελλάδα μπροστά της έχει την είσοδο της και πάλι στις αναπτυσσόμενες αγορές γεγονός που αν συμβεί αλλά και πριν συμβεί θα δώσει την αφορμή για είσοδο νέων κεφαλαίων στο σύστημα. Για αυτό και τα πακέτα που βγαίνουν προς πώληση είτε στον τραπεζικό είτε σε άλλους κλάδους απορροφούνται άμεσα.

Το πιο πιθανό όλο αυτό το σκηνικό συσώρευσης των τελευταίων μηνών να είναι περισσότερο τεχνικό παρά ουσιαστικό. Άλλωστε το ράλι που κατέγραψε η αγορά σε κάποιες εταιρίες το προηγούμενο διάστημα χρειάζεται και τον χρόνο του. Να θυμίσουμε ότι η αγορά μας είναι αισθητά ρηχή και αυτό την κάνει εύκολα χειραγωγίσιμη.

Στο ταμπλό δεν είδαμε κάτι σπουδαίο για αναφορά με εξαίρεση την κίνηση της τράπεζας Αττικής που βρέθηκε να διαπραγματεύεται κάτω από 70 εκ κλείνοντας την Παρασκευή στα 139. Θυμίζουμε ότι η AMK θα αντλήσει κοντά στα 700 εκ ευρώ με τους παλαιούς ελάχιστους μετόχους να πρέπει να βάλουν βαθιά το χέρι στην τσέπη ή να πουλήσουν

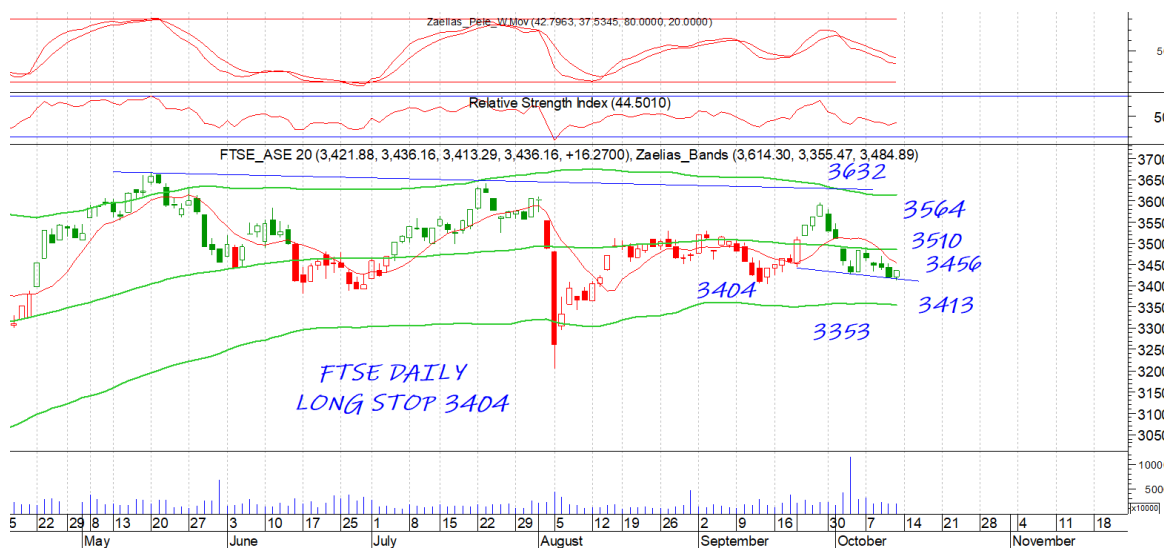
δικαιώματα. Για πρώτη φορά θα δούμε ένα δικαίωμα να διαπραγματεύεται σε υψηλότερη τιμή από την μετοχή όταν ξεκινήσει η διαπραγμάτευση και μάλιστα με free float σχεδόν μηδενικό. Έτσι λοιπόν αυτοί που αγοράζουν μετοχές είναι είτε συνειδητοποιημένοι επενδυτές που θα συμμετάσχουν στην AMK ή traders που απλά αρέσκονται σε volatility με πιθανό γρήγορο κέρδος.

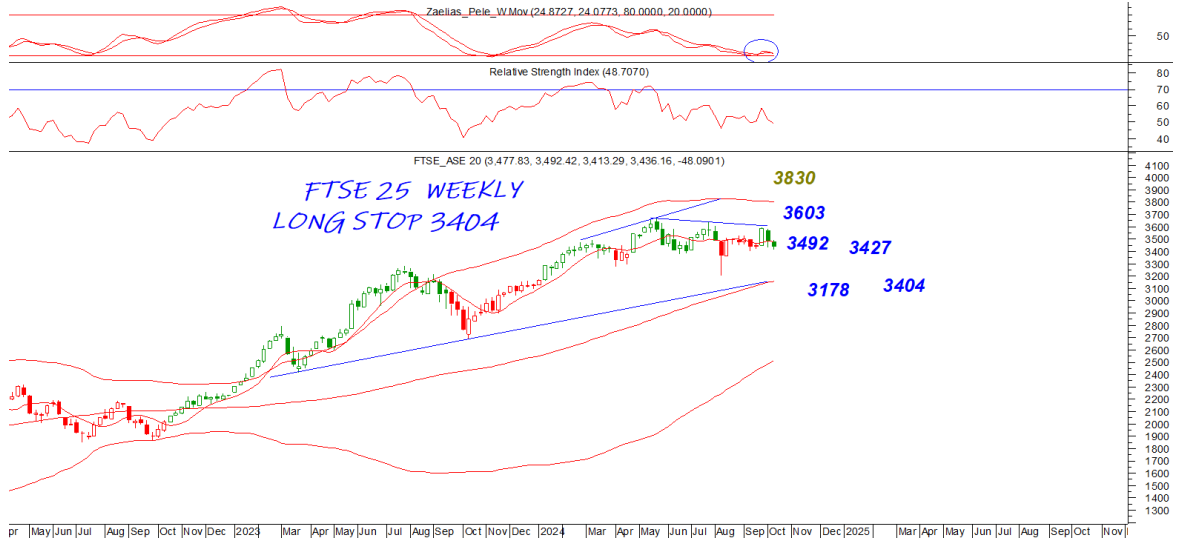
Στο τεχνικό σκέλος τώρα το κλείσιμο της Παρασκευής έδωσε το έναυσμα για μία πιθανή αντίδραση και πάλι έχοντας μπροστά μας το 1440 επίπεδο σαν αντίσταση. Μόνο μία κατοχύρωση σε κλείσιμο του 1405 μπορεί να δώσει συνέχιση της κίνησης. Η προσφορά σε κάποιους τίτλους φαίνεται να μην μπορεί να τους ωθήσει χαμηλότερα και φαίνεται ότι είναι έτοιμες να βγάλουν αντίδραση και πάλι. ΓΕΚΤΕΡΝΑ, EUROBANK και ΔΕΗ είναι κάποια παραδείγματα που στο κλείσιμο της εβδομάδας έδειξαν διάθεση για αντίδραση. Από την άλλη οι όγκοι στην παρούσα φαίνεται να μειώνονται πτωτικά και περισσότερο βλέπουμε μικρές πωλήσεις φόβου ή μην ανοχής υψηλών Margin. Παρόλα αυτά η αγορά χρειάζεται άμεσα μία αντίδραση αν θέλει και πάλι να ξεφύγει από την ζώνη φόβου που εύκολα με ένα γεγονός μπορεί να βγάλει πανικό.

Στα στατιστικά μας τώρα ο ΓΔ κερδίζει 9,56% από αρχές έτους με τον FTSE25 10,03%, τον τραπεζικό 13,67% και την μεσαία κεφαλαιοποίηση με 1,39%. Οι επιλογές μας τρέχουν με 9,63% υπέρ αποδίδοντας 0,07% του ΓΔ χωρίς να υπολογίζονται τα μερίσματα.. Από της επιλογές μας τώρα η ΓΕΚ ΤΕΡΝΑ και η REAL CONS τρέχουν με 35%, η PERFORMANCE με 33% και η CENERGY με 31%.

FTSE 25 | Large Cap

Το 3413 επίπεδο προσφέρει στην παρούσα στήριξη με πιθανή αντίδραση στο 3456 ή το 3510 σε δεύτερη. Μόνο κατοχύρωση μπορεί να δώσει συνέχιση της κίνησης με το 3404 να είναι και το όριο των στηρίξεων αν δεν θέλει να δώσει συνέχιση στο 3353. Ο τραπεζικός δοκίμασε και μέχρι τώρα συντήρησε το 1200 επίπεδο στο κλείσιμο της εβδομάδας με το 1217 να είναι κοντινή αντίσταση και το 1232 κύρια και stop στο short σε κλείσιμο ημέρας.



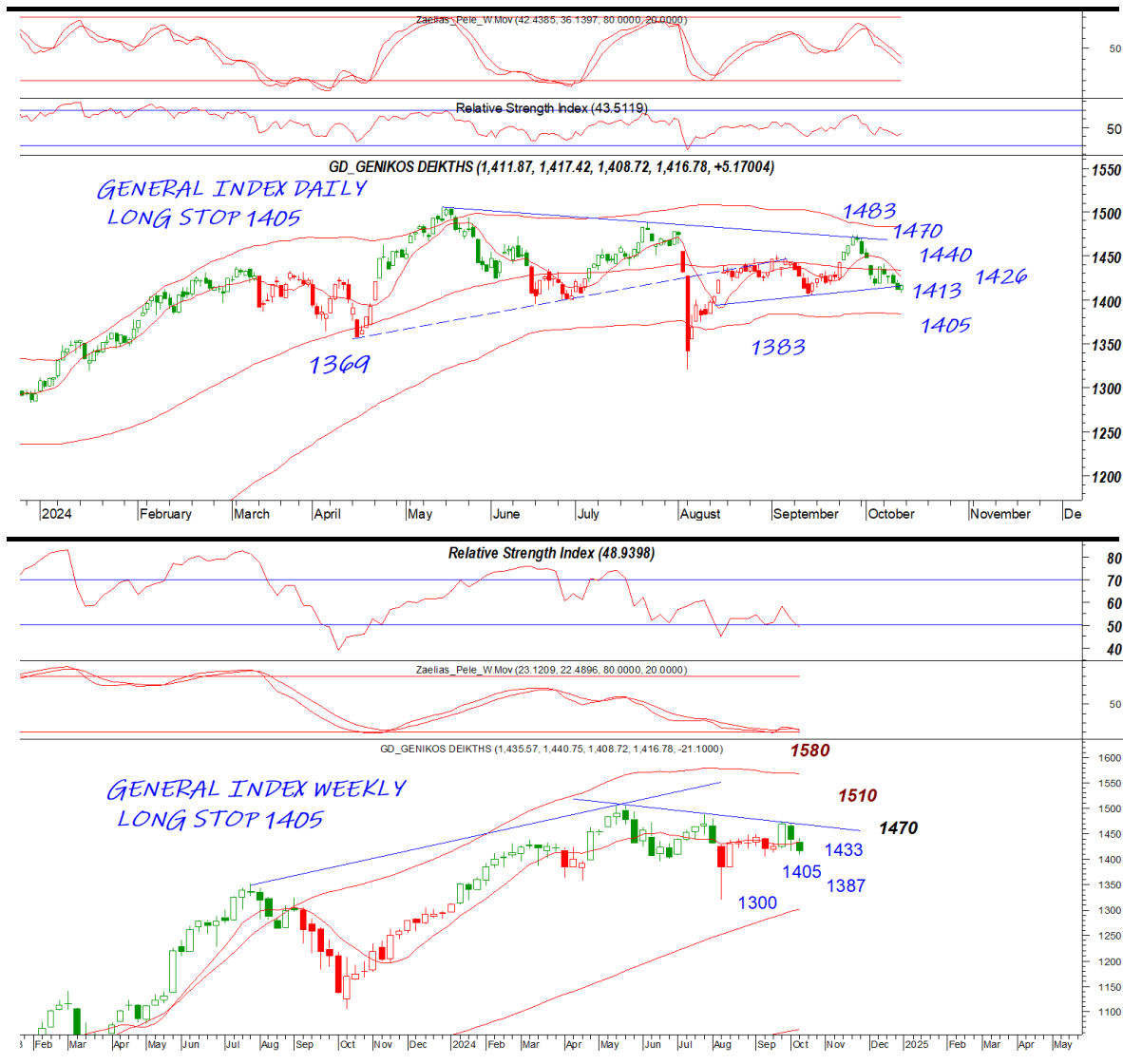


General Index | ASE

Συνεχίζεται η συσσώρευση περίξ των επιπέδου του 1400 με την Παρασκευή να δίνει μικρή αντίδραση κλείνοντας πάνω από το 1413

DAILY POSITION LONG
STOP 1405

και δείχνοντας ότι μπορεί να δοκιμάσει και πάλι μία αντίδραση στο 1426 ή το 1440. Το 1405 είναι ουσιαστική στήριξη που κατοχύρωση θα βγάλει περαιτέρω πωλητές προς το 1383.

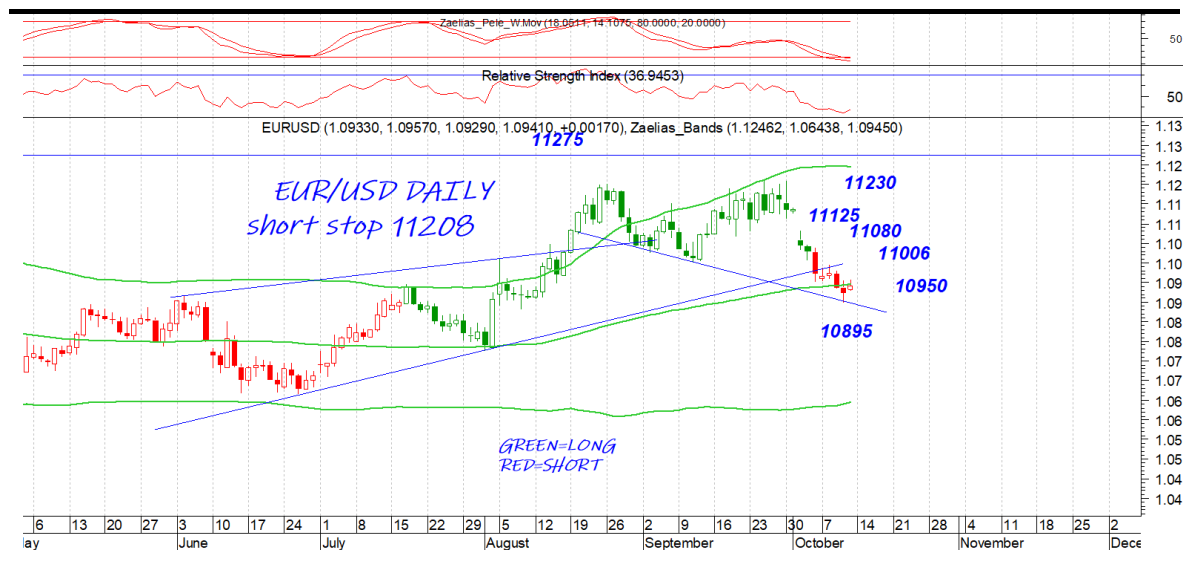




EUR.USD | spot

Προσπάθεια ισορροπίας στην ζώνη του 109-10940 για το ευρώ με πιθανότητες για μία αντίδραση στο 11006 σε πρώτη φάση και μόνο κατοχύρωση μπορεί να μας φέρει στο 11080. Κατοχύρωση του 10895 μπορεί να δώσει συνέχεια

DAILY POSITION SHORT
STOP 11208



S&P 500 | spot

Το 5833 θέλει την απαραίτητη προσοχή σαν αντίσταση παρόλα αυτά κατοχύρωση μπορεί να δώσει πιο επιθετική τάση με επόμενο επίπεδο το 5911. Το 5745 κοντινή στήριξη με κύρια το 5674

DAILY POSITION LONG
STOP 5402



GOLD/USD | spot

DAILY POSITION LONG
STOP 2546

Το 2687 είναι κοντινή αντίσταση που κατοχύρωση σε κλείσιμο μπορεί να δώσει συνέχιση στο 2745. Το 2618 κοντινή στήριξη με κύρια και στοπ το 2618



Disclaimer

Το παρόν δεν αποτελεί σύσταση επενδυτικής στρατηγικής αναφορικά με χρηματοπιστωτικά μέσα ή εκδότες χρηματοπιστωτικών μέσων και δεν περιέχει την οποιαδήποτε γνώμη σχετικά με την παρούσα ή μελλοντική αξία χρηματοπιστωτικών μέσων. Πρόκειται για ένα έγγραφο που έχει συνταχθεί από την FASTFINANCE Α.Ε.Π.Ε.Υ. με σκοπό την παροχή γενικής ενημέρωσης στους πελάτες της σχετικά με την τρέχουσα κατάσταση των χρηματαγορών. Το παρόν έγγραφο διανέμεται δωρεάν και τα πνευματικά του δικαιώματα ανήκουν εξ ολοκλήρου στην FASTFINANCE Α.Ε.Π.Ε.Υ.

Οι πληροφορίες και οι απόψεις στο συγκεκριμένο έγγραφο είναι για ενημέρωση του αναγνώστη και μόνο. Η FASTFINANCE Α.Ε.Π.Ε.Υ. δεν παρέχει καμία εγγύηση σχετικά με την ακρίβεια και την πληρότητα των πληροφοριών και των εκτιμήσεων σε αυτό το έγγραφο. Οι πληροφορίες προέρχονται από πηγές που θεωρούνται αντικειμενικά αξιόπιστες, χωρίς η FASTFINANCE Α.Ε.Π.Ε.Υ. να έχει επιβεβαιώσει την εγκυρότητα των πληροφοριών και των πηγών αυτών. Στο παρόν έγγραφο υπάρχουν πληροφορίες και εκτιμήσεις οι οποίες ενδεχομένως να αναθεωρηθούν σημαντικά μετά την κυκλοφορία του συγκεκριμένου εγγράφου είτε λόγω αναθεώρησης των οικονομικών μεγεθών από τις αρμόδιες αρχές, είτε επειδή οι εκτιμήσεις αναθεωρούνται με βάση νέες εξελίξεις και τάσεις στις οικονομίες και τις αγορές.

Στο παρόν έγγραφο ενδεχομένως να γίνεται αναφορά σε συγκεκριμένα χρηματοοικονομικά στοιχεία τα οποία μπορεί να μην είναι συμβατά με τον επενδυτικό ορίζοντα και το προφίλ συγκεκριμένων επενδυτών. Η επένδυση σε ορισμένα χρηματοοικονομικά στοιχεία μπορεί να ενέχει σημαντικούς κινδύνους και κόστος ευκαιρίας.

Οι αναγνώστες του συγκεκριμένου εγγράφου είναι αποκλειστικά υπεύθυνοι στο να επιβεβαιώνουν την εγκυρότητα των παρεχομένων πληροφοριών καθώς επίσης και να ενημερώνονται για τυχόν αναθεωρήσεις οικονομικών μεγεθών και εκτιμήσεων που λαμβάνουν χώρα.

Με τη χρήση του συγκεκριμένου εγγράφου συμφωνείτε ότι η FASTFINANCE Α.Ε.Π.Ε.Υ. δεν έχει καμία ευθύνη σχετικά με ζημιές και κόστη ευκαιρίας που απορρέουν είτε άμεσα είτε έμμεσα από την αξιοποίηση του παρόντος ενημερωτικού υλικού.



Λεωφ. Αμφιθέας 23
175 64 Π. Φάληρο
T: 210 931 8901
info@fastfinance.gr