



## Weekly Overview & Charts

JANUARY 15 2024

## Περιεχόμενα

Greek Market Overview .....	1
FTSE 25   Large Cap .....	1
General Index   ASE .....	5
EUR.USD   spot .....	7
S&P 500   spot .....	8
Dow Jones 30  spot .....	
DAX 30   spot .....	
GOLD/USD   spot .....	9
Disclaimer .....	10



## Greek Market Overview

### Τραπεζική έκρηξη με νέα υψηλά κίνησης..

Ήταν 27 Ιουλίου του 2023 που ο ΓΔ είχε καταγράψει 1351 μονάδες με τον τραπεζικό 1117 μονάδες. Η συνεδρίαση της Παρασκευής τελείωσε με τον ΓΔ να κλείνει 1 μονάδα πάνω από το συγκεκριμένο υψηλό με 3% εβδομαδιαία κέρδη και τον τραπεζικό 27 πόντους πάνω από το υψηλό του 1117 κλείνοντας την εβδομάδα με 7% κέρδη. Να θυμίσουμε το placement της Εθνικής μερικές εβδομάδες πριν στο 5,30 με την σημερινή πολύ κοντά στο 7 ευρώ δίνοντας ήδη κέρδη πάνω από 30% στους συμμετέχοντες. Ο κλάδος συνεχίζει να είναι ο οδηγός της αγοράς βλέποντας παράλληλα ότι έχουμε και σημαντική διάχυση στην μικρομεσαία κεφαλαιοποίηση. Αυτό θα έχει σαν αποτέλεσμα να προσελκύσει περισσότερους συμμετέχοντες επενδυτές και traders στην αγορά μιας και τα μεγάλα placements που έγιναν στον τραπεζικό αλλά και σε άλλες περιπτώσεις όπως τα ΕΛΠΕ είναι με νέα κεφάλαια που αποφασίζουν να τοποθετηθούν στην αγορά. Θυμίζουμε ότι μπροστά μας έχουμε τον Ελ. Βενιζέλο αλλά και την πώληση των πακέτων της Πειραιώς, το υπόλοιπο της Εθνικής αλλά και των ΕΛΠΕ.

Το 2023 μοιράστηκαν 3 δις ευρώ σε μερίσματα με το 2024 να αναμένουμε το ποσό να ανέλθει στα 4 δις και για πρώτη φορά μετά από 15 χρόνια να δούμε μερίσματα στον τραπεζικό αλλά και στην ΔΕΗ. Οι συνήθεις κότες με τα χρυσά αυγά όπως για παράδειγμα ο ΟΠΑΠ, τα ΕΛΠΕ και η ΜΟΗ συνέχισαν απτόητοι να μοιράζουν σημαντικές μερισματικές αποδόσεις που θα ζήλευαν αρκετές ξένες εταιρίες. Αν πιάσουμε το συγκεκριμένο δεδομένο και μόνο καταλαβαίνουμε ότι η αγορά μας είναι φτηνή σε σύγκριση με τις υπόλοιπες αγορές. Η επενδυτική βαθμίδα άνοιξε την όρεξη και ελευθέρωσε αρκετούς θεσμικούς να συμμετάσχουν στο Ελληνικό ράλι κάτι που αναμένεται να συνεχιστεί μεσομακροπρόθεσμα. Έχουμε ξαναπεί πως πλέον θα γίνουμε αγαπημένοι των ξένων οίκων και οι αναβαθμίσεις θα συνεχίζουν για ακόμα μεγάλο διάστημα. Πλέον τα νέα των αναβαθμίσεων περνάνε στα ψιλά μιας και τα βλέπουμε σε εβδομαδιαία βάση.

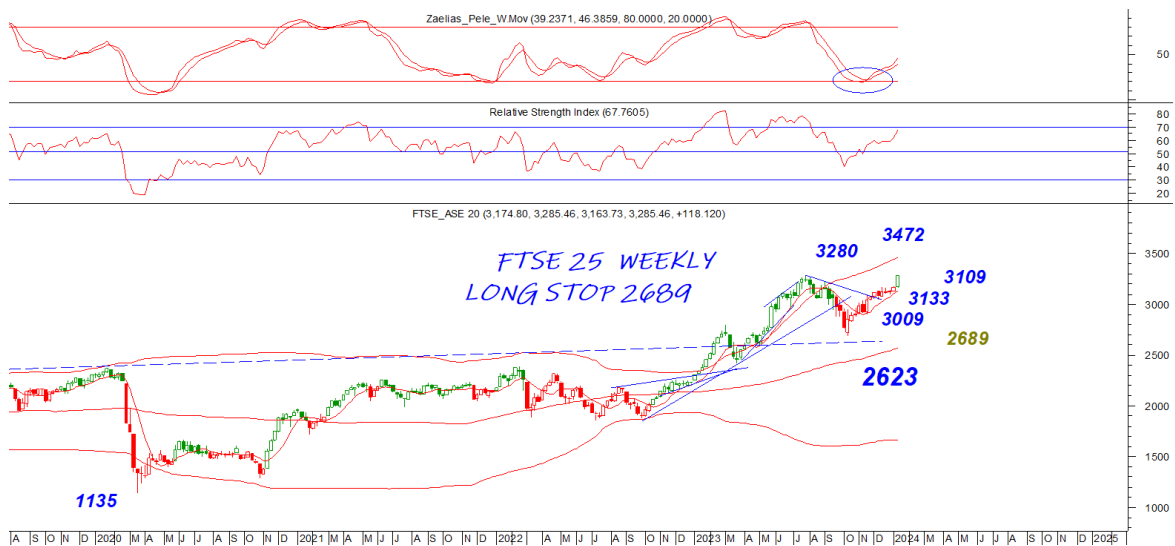
Οι νέες επιλογές μας PERFORMANCE και REAL CONSULTING με το καλημέρα έχουν ήδη κέρδη 14% και 11% αντίστοιχα ενώ η ΕΛΧΑ η ΒΙΟ και η ΔΕΗ τρέχουν με 17%, 15% και 11% αντίστοιχα.

Τεχνικά τώρα η διάσπαση του υψηλού μπορεί να δώσει άμεσα συνέχιση προς τις 1390 με τον ΓΔ να συντηρεί την επιθετική του κίνηση όσο κλείνει πάνω από τις 1339 μονάδες. Θυμίζουμε ότι στις 19 Μαρτίου 2014 ο ΓΔ είχε καταγράψει υψηλό αμέσως μετά την διάσωση του 2012 και μετά από 2 χρόνια ανόδου στις 1379 μονάδες. Εκεί η αγορά συνειδητοποίησε τι είχαμε να δούμε στην πολιτική ζωή του τόπου το επόμενο διάστημα. Πλέον η αγορά είναι μια ανάσα από το εν λόγω επίπεδο με ένα τραπεζικό σε τελείως διαφορετική κατάσταση από το παρελθόν. Δεν χρειάζεται να προσπαθούμε να μαντέψουμε το μέγεθος της κίνησης και απλά θα πρέπει να ακολουθούμε την τάση κάνοντας διορθωτικές κινήσεις στην πορεία χωρίς να βάλουμε ίχνος συναισθήματος στην κίνηση. Στα στατιστικά η πρώτη εβδομάδα του έτους ο ΓΔ κερδίζει 4,60%, ο Ftse25 5,21%, ο τραπεζικός 8,72% και ο ftsem με οριακές απώλειες 0,07%.

Το 2024 φαίνεται να είναι εξίσου καλό ή και ακόμα καλύτερο από το 2023 και μέχρι στιγμής με τα δεδομένα που έχουμε τόσο από τα μακροοικονομικά όσο και από τις επιδόσεις των εταιριών δύσκολα θα μπορέσουμε να προβληματιστούμε. Μόνο μία κρίση από τα έξω μπορεί να μας προβληματίσει ή καλύτερα καθυστερήσει την πορεία της Ελληνική οικονομίας και παράλληλα τις επιδόσεις των Ελληνικών εταιριών. Άλλωστε αν αναλογιστούμε τι συνέβη το διάστημα που οι ξένοι “πετούσαν” η Ελληνική αγορά όχι μόνο δεν ακολουθούσε άλλα κατέγραψε και απανωτά νέα χαμηλά. Καιρός λοιπόν να κερδίσει πίσω το χαμένο έδαφος της χαμένης 10ετίας θυμίζοντας πως η αγορά τεχνικά κατάφερε να διασπάσει την μεγάλη συσσώρευση της τελευταίας 10ετίας μόλις πέρσι.

## FTSE 25 | Large Cap

Τα 3250 πλέον όσο συντηρείται σε κλείσιμο η τάση είναι επιθετική με το 3390 επόμενο μεγάλο στόχο αν και φαίνεται αισθητά μακριά. Μία κατοχύρωση του 3249 θα μπορούσε να μας φέρει στο 3204 επίπεδο σε πρώτη φάση. Ο τραπεζικός αντίστοιχα όσο κλείνει πάνω από το 1136 έχει επιθετική τάση με επόμενο κοντινό στόχο το 1213. Διάσπαση του 1136 μπορεί να μας φέρει στο 1105





## General Index | ASE

Όσο ο ΓΔ κλείνει πάνω από τις 1338 μονάδες η τάση είναι επιθετική με το 1390 ή 1413 επόμενο στόχο θυμίζοντας και το υψηλό του 2014 στο 1379 τυπικά σαν νούμερο. Μια κατοχύρωση του 1339 θα μας φέρει στο 1325.

DAILY POSITION LONG  
STOP 1283







## EUR.USD | spot

Το 110 έχει γίνει κοντινή αντίσταση και μόνο διάσπαση μπορεί να δοκιμάσει και πάλι το 11076. Το 10875 κοντινή στήριξη που διάσπαση θα μπορούσε να μας φέρει στο 10762

DAILY POSITION	LONG
STOP	10723



## S&P 500 | spot

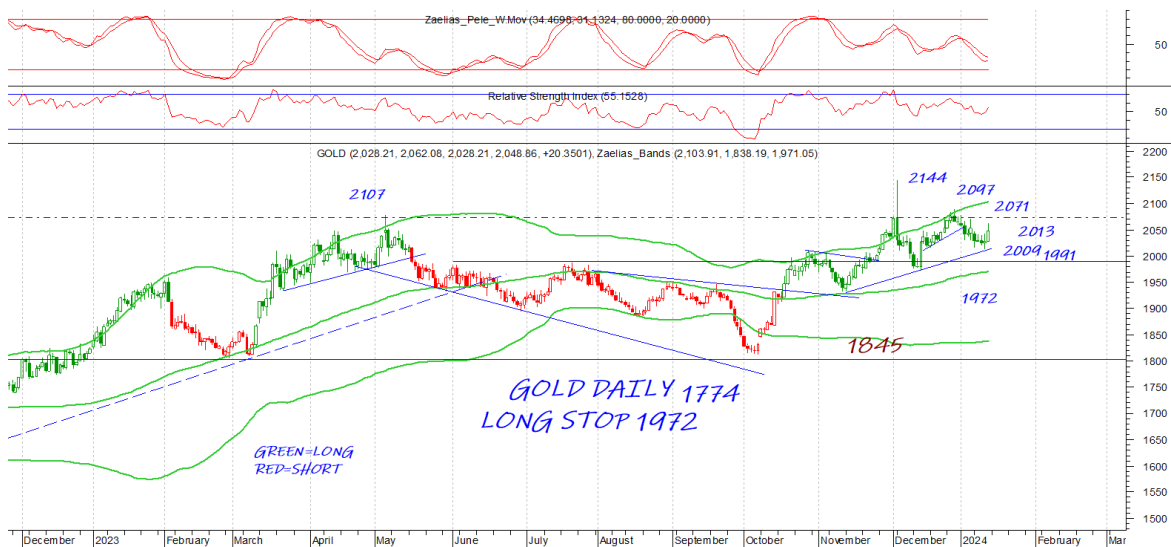
Το 4800 φαίνεται να δοκιμάζεται δεύτερη φορά και τυχόν κατοχύρωση θα στοχεύσει στο 4870 σε πρώτη φάση και 4957 σε δεύτερη.

DAILY POSITION	LONG
STOP	4682

Το 4741 κοντινή στήριξη που διάσπαση μπορεί να μας φέρει στο 4638.



Το 2071 είναι κοντινή αντίσταση και μόνο κατοχύρωση μπορεί να δοκιμάσει και πάλι το 2097 επίπεδο. Το 2030 κοντινή στήριξη που αντίστοιχα μία κατοχύρωση θα μας φέρει στο κύριο 2009. Το στοπ στην παρούσα στο 1972



**GOLD/USD | spot**

DAILY POSITION	LONG
STOP	1972

## Disclaimer

Το παρόν δεν αποτελεί σύσταση επενδυτικής στρατηγικής αναφορικά με χρηματοπιστωτικά μέσα ή εκδότες χρηματοπιστωτικών μέσων και δεν περιέχει την οποιαδήποτε γνώμη σχετικά με την παρούσα ή μελλοντική αξία χρηματοπιστωτικών μέσων. Πρόκειται για ένα έγγραφο που έχει συνταχθεί από την FASTFINANCE Α.Ε.Π.Ε.Υ. με σκοπό την παροχή γενικής ενημέρωσης στους πελάτες της σχετικά με την τρέχουσα κατάσταση των χρηματαγορών. Το παρόν έγγραφο διανέμεται δωρεάν και τα πνευματικά του δικαιώματα ανήκουν εξ ολοκλήρου στην FASTFINANCE Α.Ε.Π.Ε.Υ.

Οι πληροφορίες και οι απόψεις στο συγκεκριμένο έγγραφο είναι για ενημέρωση του αναγνώστη και μόνο. Η FASTFINANCE Α.Ε.Π.Ε.Υ. δεν παρέχει καμία εγγύηση σχετικά με την ακρίβεια και την πληρότητα των πληροφοριών και των εκτιμήσεων σε αυτό το έγγραφο. Οι πληροφορίες προέρχονται από πηγές που θεωρούνται αντικειμενικά αξιόπιστες, χωρίς η FASTFINANCE Α.Ε.Π.Ε.Υ. να έχει επιβεβαιώσει την εγκυρότητα των πληροφοριών και των πηγών αυτών. Στο παρόν έγγραφο υπάρχουν πληροφορίες και εκτιμήσεις οι οποίες ενδεχομένως να αναθεωρηθούν σημαντικά μετά την κυκλοφορία του συγκεκριμένου εγγράφου είτε λόγω αναθεώρησης των οικονομικών μεγεθών από τις αρμόδιες αρχές, είτε επειδή οι εκτιμήσεις αναθεωρούνται με βάση νέες εξελίξεις και τάσεις στις οικονομίες και τις αγορές.

Στο παρόν έγγραφο ενδεχομένως να γίνεται αναφορά σε συγκεκριμένα χρηματοοικονομικά στοιχεία τα οποία μπορεί να μην είναι συμβατά με τον επενδυτικό ορίζοντα και το προφίλ συγκεκριμένων επενδυτών. Η επένδυση σε ορισμένα χρηματοοικονομικά στοιχεία μπορεί να ενέχει σημαντικούς κινδύνους και κόστος ευκαιρίας.

Οι αναγνώστες του συγκεκριμένου εγγράφου είναι αποκλειστικά υπεύθυνοι στο να επιβεβαιώνουν την εγκυρότητα των παρεχομένων πληροφοριών καθώς επίσης και να ενημερώνονται για τυχόν αναθεωρήσεις οικονομικών μεγεθών και εκτιμήσεων που λαμβάνουν χώρα.

Με τη χρήση του συγκεκριμένου εγγράφου συμφωνείτε ότι η FASTFINANCE Α.Ε.Π.Ε.Υ. δεν έχει καμία ευθύνη σχετικά με ζημιές και κόστη ευκαιρίας που απορρέουν είτε άμεσα είτε έμμεσα από την αξιοποίηση του παρόντος ενημερωτικού υλικού.



---

**Λεωφ. Αμφιθέας 23**  
**175 64 Π. Φάληρο**  
**T: 210 931 8901**  
**[info@fastfinance.gr](mailto:info@fastfinance.gr)**