



Weekly Overview & Charts

JULY 15 2024

Περιεχόμενα

| | |
|-----------------------------|----|
| Greek Market Overview | 1 |
| FTSE 25 Large Cap | 1 |
| General Index ASE | 5 |
| EUR.USD spot | 7 |
| S&P 500 spot | 8 |
| Dow Jones 30 spot | |
| DAX 30 spot | |
| GOLD/USD spot | 9 |
| Disclaimer | 10 |

Greek Market Overview

Ανοδικό με rotation και χαμηλούς τζίρους...

Η εβδομάδα έκλεισε με μικρά κέρδη σε ΓΔ και FTSE25 με τον τραπεζικό να κλείνει οριακά αρνητικά και την ΑΛΦΑ να συνεχίζει να κλείνει το «discount» έναντι των υπολοίπων. Η Αττικής ξεκινάει την διαδικασία για να αποχαρακτηριστεί σαν τελευταία συστημική τράπεζα θυμίζοντας ότι μαζί με την συγχώνευση θα χρειαστεί και μία γενναία ΑΜΚ. Φυσικά το free float εκεί να είναι μηδαμινό με αποτέλεσμα να βλέπουμε αυτές τις διακυμάνσεις.

Το rotation συνεχίζεται και μέρα με την μέρα όλο και κάποιοι δεικτοβαρείς τίτλοι κάνουν την διαφορά για την στήριξη του ΓΔ. Στην συνεδρίαση της Παρασκευής από την μία είχαμε την ΑΛΦΑ και στο κλείσιμο την βοήθεια της ΕΕΕ. Ο ΟΤΕ τις τελευταίες συνεδριάσεις έχει μοιράσει σημαντικά κέρδη που αν προσθέσει κάποιος και το μέρισμα θα καταλάβει ότι έχουμε καιρό να δούμε τέτοια απόδοση στον ξεχασμένο τίτλο του ftse.

Ο πληθωρισμός στην Αμερική κατέβασε ταχύτητα με αποτέλεσμα να έρχεται πιο κοντά η χαλάρωση της FED που έχει μείνει αισθητά πίσω. Από την άλλη ο s&p έχει υπερβάλλει εαυτόν βραχυπρόθεσμα και οι πιθανότητες για μία διόρθωση τις επόμενες συνεδριάσεις είναι αισθητά ανεβασμένες. Το δολάριο παράλληλα πιέζεται κάτι που φαίνεται ότι μέχρι την ανακοίνωση των επιτοκίων θα συνεχιστεί.

Η μεσαία κεφαλαιοποίηση φαίνεται ότι μπορεί να πάρει στην σκυτάλη παρόλα αυτά μέχρι στιγμής και λόγω χαμηλού τζίρου βλέπουμε επιλεγμένους τίτλους να κινούνται μέρα με την μέρα και όχι το σύνολο του ταμπλό.

Στα στατιστικά μας τώρα ο ΓΔ κερδίζει 12,31% από αρχές έτους με τον FTSE25 13,21%, τον τραπεζικό 19,99% και την μεσαία κεφαλαιοποίηση με 3,03%. Οι επιλογές μας τρέ-

χουν με 5,46% υπέρ αποδίδοντας 3,15% του ΓΔ. Από της επιλογές μας τώρα η PERFORMANCE τρέχουν με 46% κέρδη, η REAL CONS με 42%, η Εθνική με 25%, η EUROBANK με 30% και τέλος η ΓΕΚΤΕΡΝΑ με 35%.

Σε καλοκαιρινές πτήσεις η αγορά χωρίς παρόλα αυτά να χάνει το ενδιαφέρον της για αυτούς που την παρατηρούν καθημερινά. Άλλωστε να θυμόμαστε πως πάντα οι περισσότεροι την θυμούνται προς το τέλος μίας διαδρομής, όταν αρχίσει να κάνει θόρυβο. Πόσες φορές δεν θα έχει τύχει να βλέπετε ακόμα και αγοραστικά σήματα σε έναν τίτλο που ενδιαφέρεστε ή ένα επίπεδο που είχατε στοχεύσει αλλά η ψυχολογία δεν σας αφήνει να κάνετε κίνηση; Και πόσες φορές η μετοχή στόχος έκανε την κίνηση και την αγοράσατε ακόμα και 10% υψηλότερα. Φυσικά το ίδιο συμβαίνει και στις διορθώσεις.

FTSE 25 | Large Cap

Το 3441 γίνεται κοντινή σημαντική στήριξη με κύρια το 3471. Μία διάσπαση του 3531 μπορεί να μας φέρει στο 3582 ή το 3627. Στον τραπεζικό λείπει μία δοκιμή της αντίστασης του 1275. Κατοχύρωση αυτού μπορεί να μας φέρει στο 1310. Το 1242 είναι κύρια στήριξη.





General Index | ASE

το 1440 κοντινή στήριξη με κύρια το 1430.
Μία διάσπαση του 1464 θα μπορούσε να μας
φέρει και πάλι την ζώνη του 1500

DAILY POSITION LONG
STOP 1400





EUR.USD | spot

Το 109 που είχαμε στοχεύσει πληρώθηκε. Επόμενος στόχος το 10945. Το 10810 έχει γίνει κύρια στήριξη

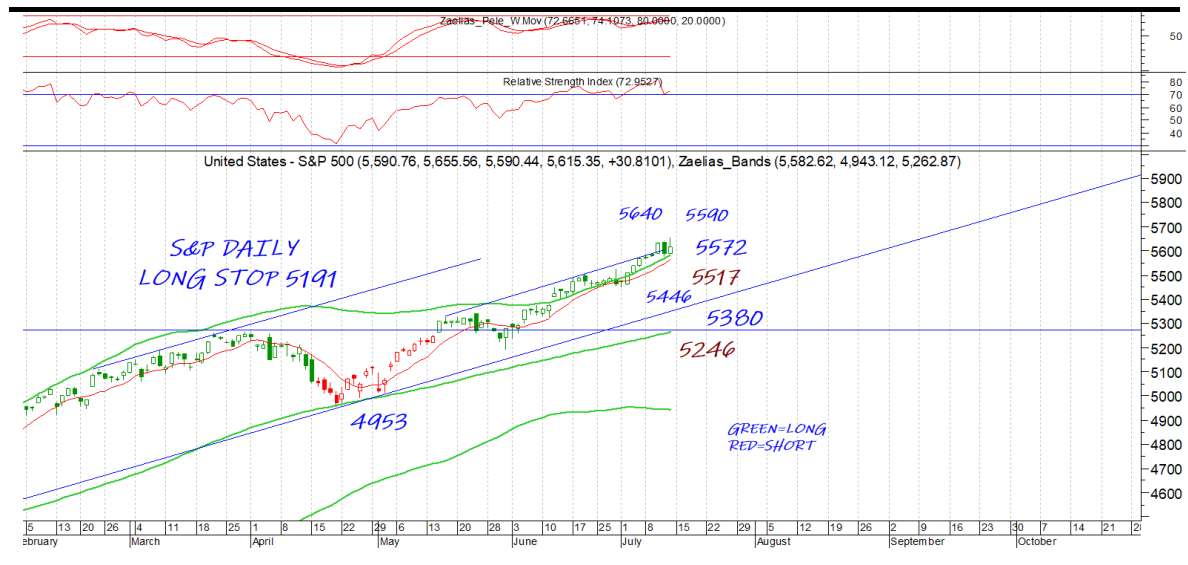
| | |
|----------------|-------|
| DAILY POSITION | SHORT |
| STOP | 10980 |



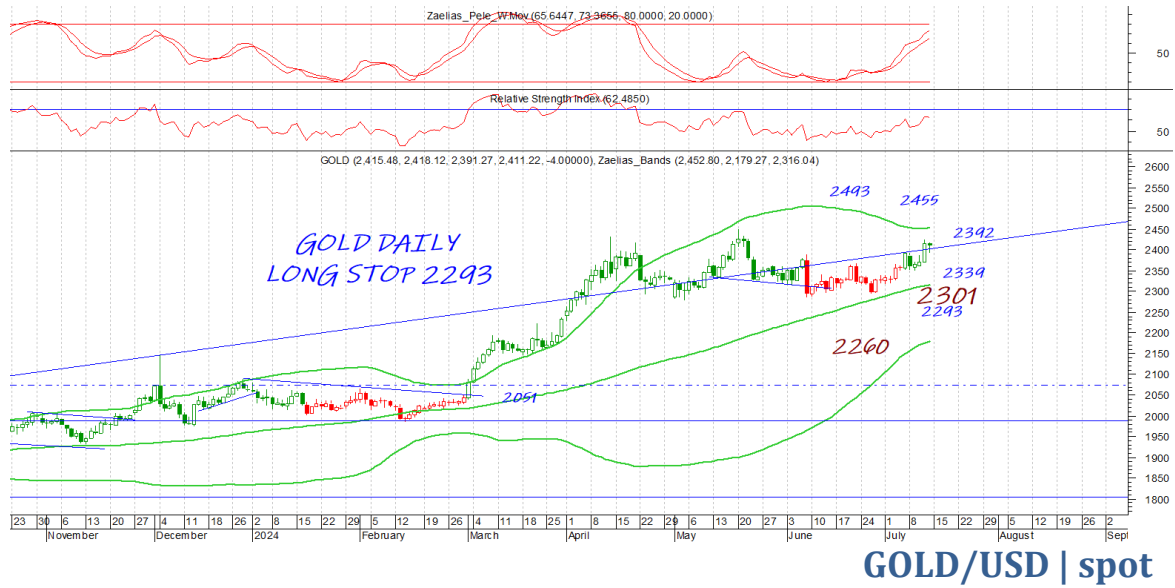
S&P 500 | spot

Η επιθετική τάση συνεχίζεται όσο κλείνει πάνω από το 5572. Κατοχύρωση του 5590 μπορεί να δώσει συνέχιση στο 5640. Μία κατοχύρωση του 5517 θα μας φέρει στο 5446

| | |
|----------------|------|
| DAILY POSITION | LONG |
| STOP | 5191 |



Όσο συντηρείται το 2392 σε κλείσιμο το 2455 ή το 2493 είναι επόμενοι στόχοι. Μία διάσπαση σε κλείσιμο παρόλα αυτά θα μπορούσε να το φέρει στο 2339



| | |
|----------------|------|
| DAILY POSITION | LONG |
| STOP | 2293 |

Disclaimer

Το παρόν δεν αποτελεί σύσταση επενδυτικής στρατηγικής αναφορικά με χρηματοπιστωτικά μέσα ή εκδότες χρηματοπιστωτικών μέσων και δεν περιέχει την οποιαδήποτε γνώμη σχετικά με την παρούσα ή μελλοντική αξία χρηματοπιστωτικών μέσων. Πρόκειται για ένα έγγραφο που έχει συνταχθεί από την FASTFINANCE Α.Ε.Π.Ε.Υ. με σκοπό την παροχή γενικής ενημέρωσης στους πελάτες της σχετικά με την τρέχουσα κατάσταση των χρηματαγορών. Το παρόν έγγραφο διανέμεται δωρεάν και τα πνευματικά του δικαιώματα ανήκουν εξ ολοκλήρου στην FASTFINANCE Α.Ε.Π.Ε.Υ.

Οι πληροφορίες και οι απόψεις στο συγκεκριμένο έγγραφο είναι για ενημέρωση του αναγνώστη και μόνο. Η FASTFINANCE Α.Ε.Π.Ε.Υ. δεν παρέχει καμία εγγύηση σχετικά με την ακρίβεια και την πληρότητα των πληροφοριών και των εκτιμήσεων σε αυτό το έγγραφο. Οι πληροφορίες προέρχονται από πηγές που θεωρούνται αντικειμενικά αξιόπιστες, χωρίς η FASTFINANCE Α.Ε.Π.Ε.Υ. να έχει επιβεβαιώσει την εγκυρότητα των πληροφοριών και των πηγών αυτών. Στο παρόν έγγραφο υπάρχουν πληροφορίες και εκτιμήσεις οι οποίες ενδεχομένως να αναθεωρηθούν σημαντικά μετά την κυκλοφορία του συγκεκριμένου εγγράφου είτε λόγω αναθεώρησης των οικονομικών μεγεθών από τις αρμόδιες αρχές, είτε επειδή οι εκτιμήσεις αναθεωρούνται με βάση νέες εξελίξεις και τάσεις στις οικονομίες και τις αγορές.

Στο παρόν έγγραφο ενδεχομένως να γίνεται αναφορά σε συγκεκριμένα χρηματοοικονομικά στοιχεία τα οποία μπορεί να μην είναι συμβατά με τον επενδυτικό ορίζοντα και το προφίλ συγκεκριμένων επενδυτών. Η επένδυση σε ορισμένα χρηματοοικονομικά στοιχεία μπορεί να ενέχει σημαντικούς κινδύνους και κόστος ευκαιρίας.

Οι αναγνώστες του συγκεκριμένου εγγράφου είναι αποκλειστικά υπεύθυνοι στο να επιβεβαιώνουν την εγκυρότητα των παρεχομένων πληροφοριών καθώς επίσης και να ενημερώνονται για τυχόν αναθεωρήσεις οικονομικών μεγεθών και εκτιμήσεων που λαμβάνουν χώρα.

Με τη χρήση του συγκεκριμένου εγγράφου συμφωνείτε ότι η FASTFINANCE Α.Ε.Π.Ε.Υ. δεν έχει καμία ευθύνη σχετικά με ζημιές και κόστη ευκαιρίας που απορρέουν είτε άμεσα είτε έμμεσα από την αξιοποίηση του παρόντος ενημερωτικού υλικού.



Λεωφ. Αμφιθέας 23
175 64 Π. Φάληρο
T: 210 931 8901
info@fastfinance.gr