



Weekly Overview & Charts

SEPTEMBER 16 2024

Περιεχόμενα

Greek Market Overview	1
FTSE 25 Large Cap	1
General Index ASE	6
EUR.USD spot	8
S&P 500 spot	9
Dow Jones 30 spot	
DAX 30 spot	
GOLD/USD spot	10
Disclaimer	11

Greek Market Overview

Εβδομάδα λήξης συμβολαίων..

Η εβδομάδα έκλεισε με απώλειες της τάξεως του 1,5% για τον ΓΔ με την πτώση να φαίνεται μεγαλύτερη λόγω του ανύπαρκτου τζίρου και volatility. Η Παρασκευή έδωσε ελπίδες για αντίδραση με τον τραπεζικό να είναι αυτός που θα δώσει ουσιαστικά τον τόνο σε όποια περίπτωση.

Μπορεί η Moody's να μην έδωσε την πολυπόθητη επενδυτική βαθμίδα αναβάθμισε παρόλα αυτά σε θετικό το outlook για την οικονομία. Οπότε σε κάθε περίπτωση έχουμε να περιμένουμε θετικά νέα στο μέλλον ενώ χρηματιστηριακά αυτό δεν θα άλλαζε βραχυπρόθεσμα κάτι στην αγορά σε περίπτωση που ερχόταν. Η αγορά ξέρει τι κάνει και έχει τους δικούς της χρόνους πως θα κινηθεί.

Το θέμα είναι η εκάστοτε κυβέρνηση να κάνει ότι είναι δυνατόν για να διευκολύνει πολίτες και επενδυτές. Σίγουρα έχουμε δει σημαντικές αλλαγές παρόλα αυτά τα κακώς κείμενα και η δυσκολίες στο πολυδαίδαλο δημόσιο είναι ακόμα αρκετές. Αναρωτιόμαστε εκείνη η μεγάλη επένδυση της Microsoft γιατί δεν έχει ακόμα ξεκινήσει για παράδειγμα. Γιατί είναι τόσο δύσκολο; γιατί υπάρχει ανακατοσούρα στον κλάδο της οικοδομής και κανένας δεν ξέρει τι του ξημερώνει σε σχέση με την δόμηση. Γιατί οι διαδικασίες σε όποια σοβαρή επένδυση πρέπει να είναι τόσο δύσκολες και γιατί να μην υπάρχει ένα τμήμα να λύνει το όποιο πρόβλημα; Και τόσα πολλά άλλα θέματα που έχουν να κάνουν με το δημόσιο που δεν λύνονται και συνεχίζουν να προβληματίζουν. Οι Εφορίες συγχωνεύτηκαν με μία λογική που καταλαβαίνουμε χωρίς όμως να έχει γίνει ένας σοβαρός σχεδιασμός πριν αυτό γίνει με αποτέλεσμα να επικρατεί χάος και τα προβλήματα στην εξυπηρέτηση να έχουν γίνει πολύ μεγαλύτερα από το παρελθόν. Για απλά θέματα πολίτες και επενδυτές ψάχνουν γνωστούς και βύσματα πληρώνουν "γρηγορόσημα" για να λύσουν θέματα που είναι αυτονόητα και που σε άλλες χώρες λύνονται σε χρόνο dt.

Αυτά είναι σημεία που βλέπουν οι ξένοι επενδυτές και οι οίκοι και κτυπούν τον κώδωνα του κινδύνου έχοντας αμφιβολίες για το αν μπορέσουμε να γίνουμε μία κανονική οικονομία. Η αλήθεια είναι ότι τα τελευταία χρόνια έχουμε δει αρκετές μεταρρυθμίσεις παρόλα αυτά ότι έχει να κάνει με το δημόσιο και την εύρυθμη λειτουργία του δύσκολα φτιάχνεται και μάλλον θα πρέπει να αλλάξει ακόμα μια γενιά για να δουν διαφορά ίσως τα παιδιά μας.

Στα της αγοράς τώρα και στο τεχνικό σκέλος η αγορά συνεχίζει να συσσωρεύει σε μεγάλη εικόνα για 7 μήνες χωρίς ουσιαστική τάση διατηρώντας παρόλα αυτά το ανοδικό του momentum. Όσο συντηρούνται οι 1400 μονάδες η τάση είναι κραταιά και χρειάζεται μία κατοχύρωση του 1480 αν θέλει να ανοίξει τον δρόμο για τον στόχο της ζώνης των 1600 μονάδων. Ο τραπεζικός είναι το κλειδί, έχοντας μπροστά μας ένα placement της Εθνικής με τον τίτλο να είναι και ο κύριος υπαίτιος για την εικόνα του κλάδου βραχυπρόθεσμα. Πλέον οι πολυετή περιπέτεια της τράπεζας Αττικής τελειώνει με τις ζημιές που κατέγραψε και καταγράφει να είναι αστρονομικές με την ΑΜΚ να την καλύπτει και πάλι το ΤΧΣ αλλά παράλληλα και η THINKINVEST με την τελευταία να φιλοδοξεί στο μέλλον να πάρει τον έλεγχο της τράπεζας και παράλληλα να πάρει την Πέμπτη θέση στον κλάδο και να ανταγωνιστεί στα ίσα τον υπόλοιπο κλάδο.

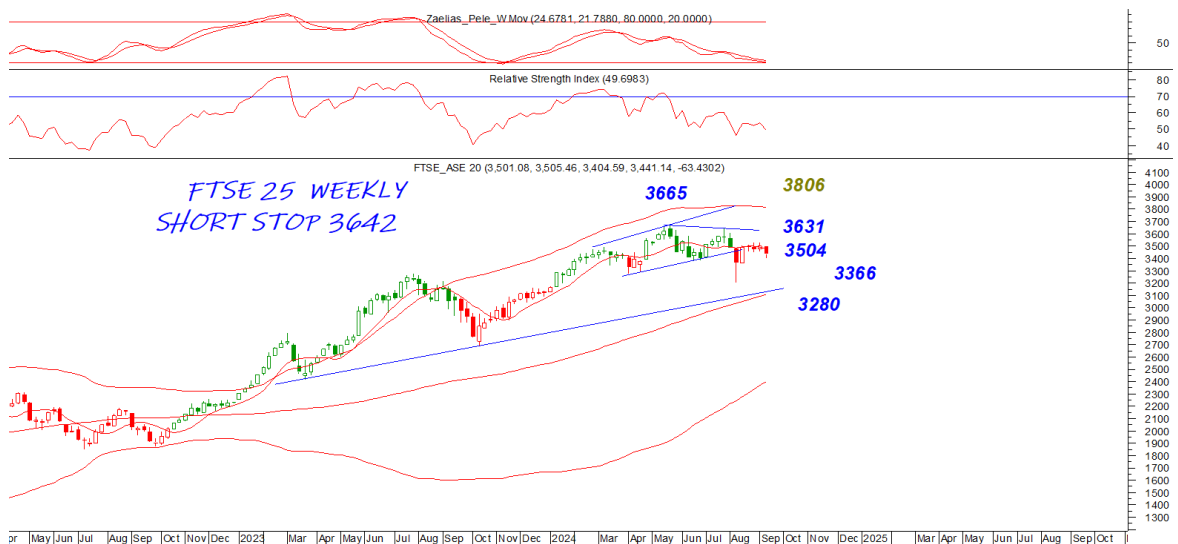
Ο ΟΤΕ στην παρούσα φάση της αγοράς με την συμπεριφορά του θέλει να υπέρ κεράσει το επίπεδο του 1520 γεγονός που θα του επιτρέψει να δοκιμάσει και πάλι κίνηση στα υψηλά του. Από την άλλη η ΓΕΚΤΕΡΝΑ φαίνεται να έχει το μεγαλύτερο κομμάτι σε πίτα και παραχωρήσεις μετά τον διαγωνισμό της Αττικής οδού με την συμπεριφορά της σαφώς αξιοπρόσεκτη. Ένας ακόμα τίτλος που συνεχίζει να φλερτάρει με ιστορικά υψηλά είναι το ΚΡΙ ΚΡΙ με την είσοδο του στην αγορά της Αμερικής να παίρνει σάρκα και οστά.
Ο Μυτι

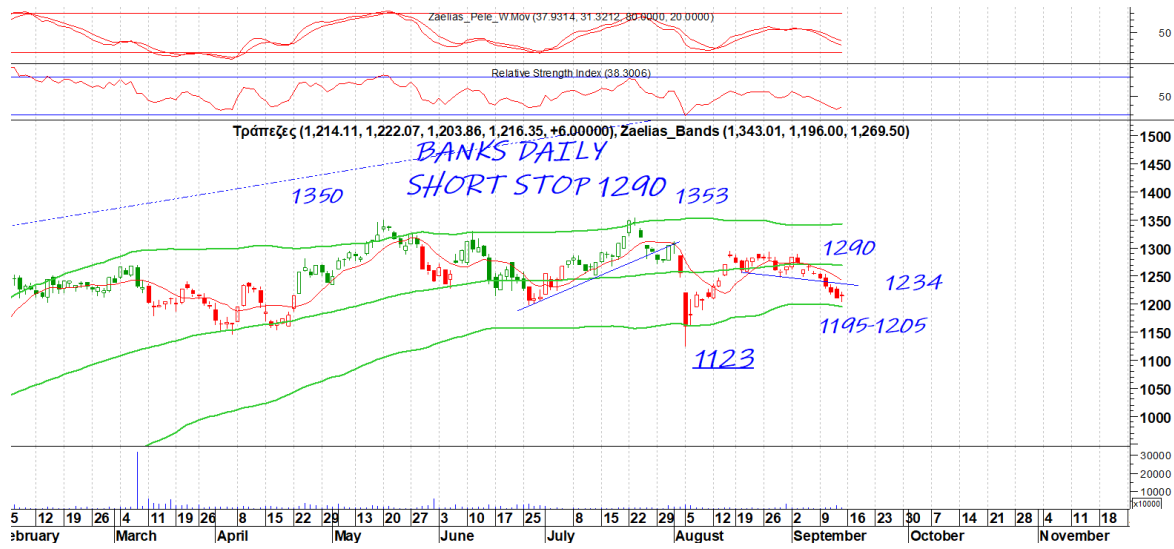
Στα στατιστικά μας τώρα ο ΓΔ κερδίζει 9,75% από αρχές έτους με τον FTSE25 10,19%, τον τραπεζικό 14,57% και την μεσαία κεφαλαιοποίηση με 2,72%. Οι επιλογές μας τρέχουν με 10,58% υπέρ αποδίδοντας 0,82% του ΓΔ χωρίς να υπολογίζονται τα μερίσματα.. Από της επιλογές μας τώρα η PERFORMANCE τρέχουν με 41% κέρδη, η REAL CONS με 35%, η ΓΕΚΤΕΡΝΑ με 31%, το ΚΡΙ ΚΡΙ με 30%, και η CENERGY με 33%.

Την Παρασκευή έχουμε λήξη παραγώγων και για τρίτο τρίμηνο τα κλεισίματα του Ftse25 είναι περίπου στο ίδιο επίπεδο δείχνοντας ότι η αγορά συσσωρεύει χωρίς κατεύθυνση. Αμέσως μετά την λήξη θα δούμε πιθανότατα μία διαφορετική εικόνα που θα μας δείχνει την κατεύθυνση της με τις πιθανότητες να βαραίνουν την ανοδική κίνηση.

FTSE 25 | Large Cap

Ουσιαστικά ο τραπεζικός είναι αυτός που έδωσε και δίνει την τάση του ftse. Η κοντινή μας αντίσταση είναι στο 3465-3471 με κύρια το 2529 που είναι και το ημερήσιο Make or break μας. Το 3404 κοντινή στήριξη που διάσπαση μπορεί να μας φέρει στο 3353. Αξίζει η παρατήρηση του ταλαντωτή μας σε εβδομαδιαίο γράφημα για να δούμε την συνέχεια του έργου. Ο τραπεζικός βιαστικά ήδη πλησίασε την στήριξη του στην ζώνη του 1200 που έδωσε και αντίδραση. Το 1234 κοντινή αντίσταση που κατοχύρωση θα μπορούσε και πάλι να δώσει κίνηση στο 1271.



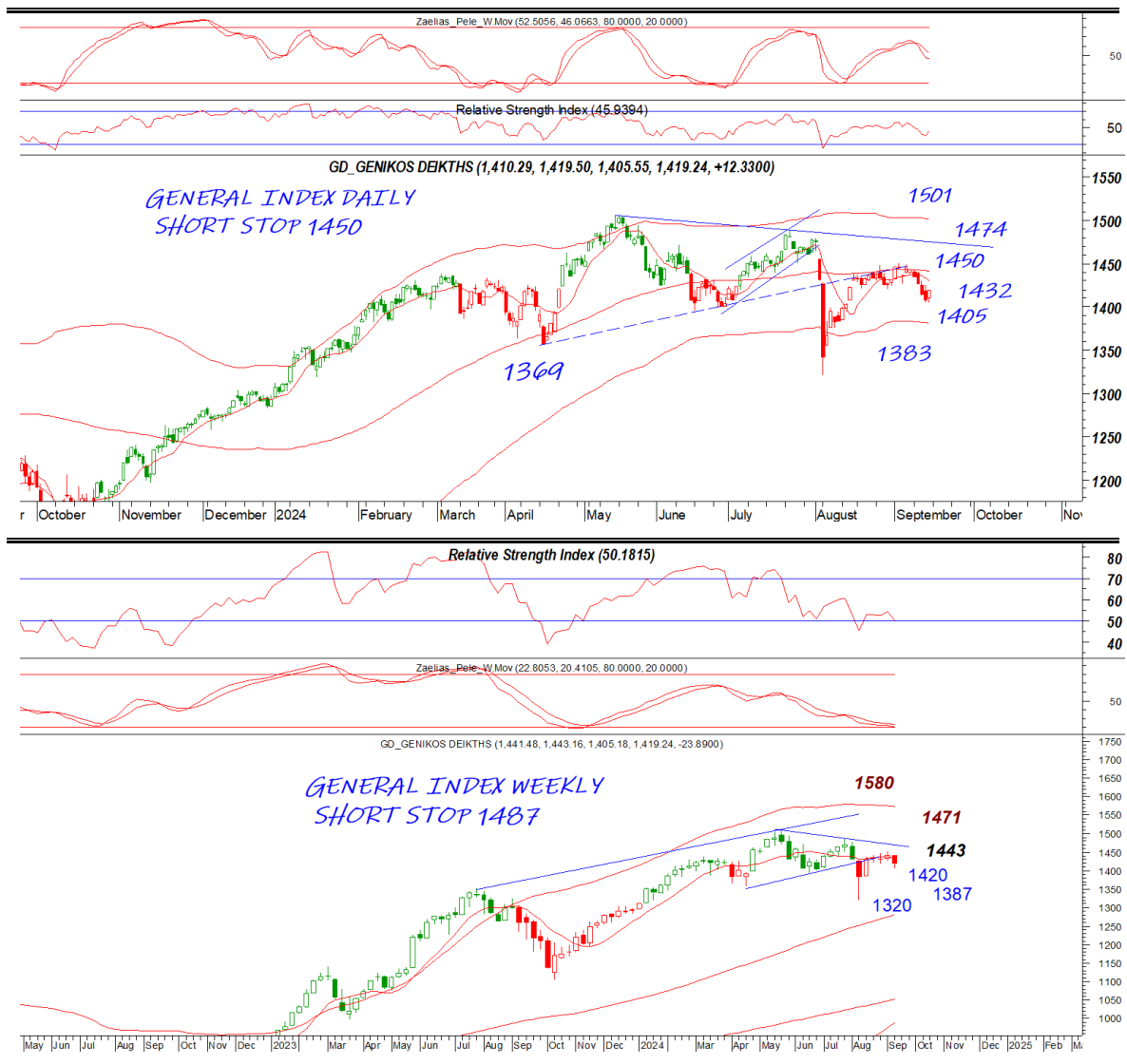


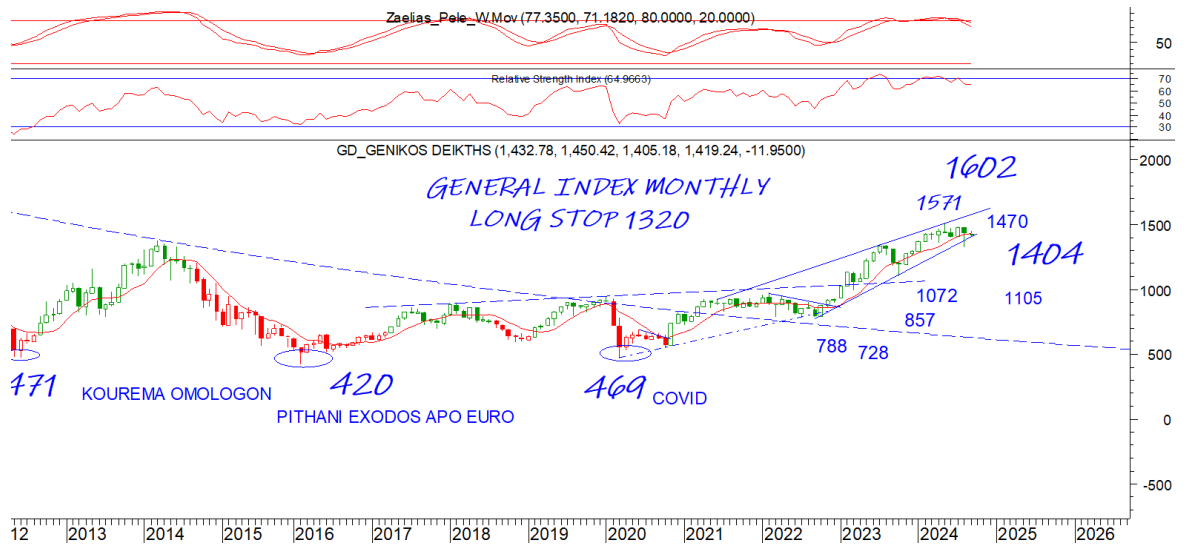
General Index | ASE

Μπορεί ο ΓΔ να έχασε μόλις 1,5% παρόλα αυτά αυτό φάνηκε αρκετά πιο έντονη η πτώση λόγω του χαμηλού τζίρου και του ανύπαρκτου

DAILY POSITION SHORT
STOP 1447

volatility. Η Παρασκευή έδειξε ότι μπορεί να ξεκινήσει και πάλι μία προσπάθεια με το 1432 κοντινή και σε κάθε περίπτωση κύρια το 1450 που είναι και το επίπεδο που θα δώσει ανοδική λύση στον σχηματισμό. Το 1405 κοντινή στήριξη που διάσπαση μπορεί να δώσει το 1383.





EUR.USD | spot

Το ευρώ έχει αποφασίσει ότι μεσοπρόθεσμα θα κινηθεί ανοδικά.. Το 11111 είναι κοντινή αντίσταση που κατοχύρωση μπορεί να μας φέρει στο 11156. Το 11055 κοντινή στήριξη με το 110 κύρια. Ο ταλαντωτής μας διορθωμένος φαίνεται να ετοιμάζεται να δώσει και πάλι ανοδικό σήμα.

DAILY POSITION LONG
STOP 10781



S&P 500 | spot

Με V σχηματισμό και γκάζια ο s&p πλησιάζει και πάλι τα υψηλά του. Το 5640-5670 είναι κύρια κοντινή αντίσταση που κατοχύρωση θα τον φέρει στο 5711. Το 5560 κοντινή στήριξη που μόνο διάσπαση μπορεί να τον φέρει στο 5444.

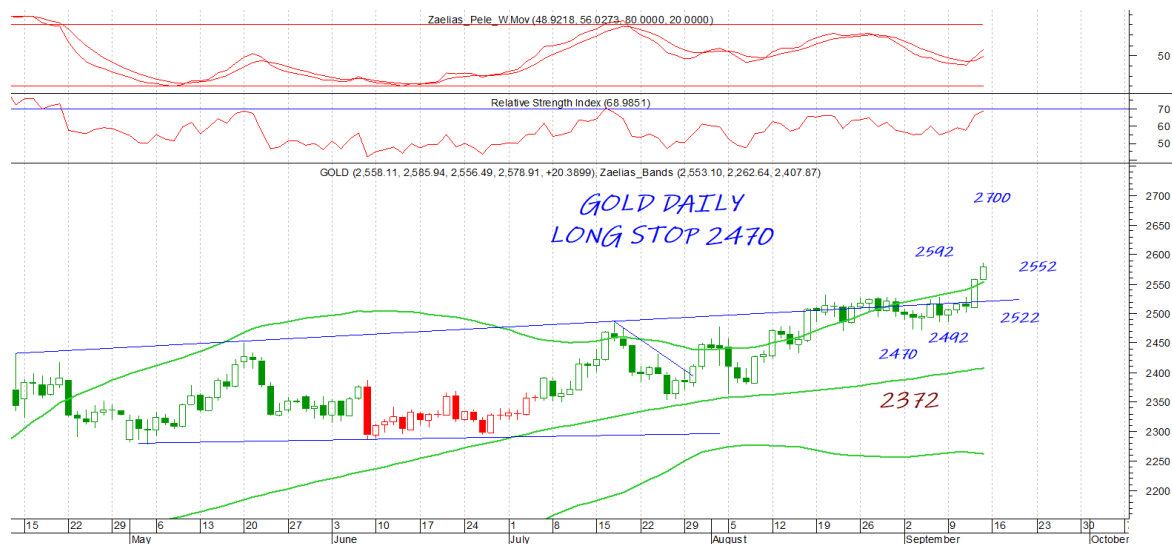
DAILY POSITION LONG
STOP 5402



GOLD/USD | spot

Τρένο το χρυσάφι με επιθετική τάση όσο κλίνει πάνω από την στήριξη του 2552. Το 2592 κοντινή και επόμενος στόχος το 2700. Μία διάσπαση του 2552 μπορεί να μας φέρει το 2522

DAILY POSITION LONG
STOP 2470



Disclaimer

Το παρόν δεν αποτελεί σύσταση επενδυτικής στρατηγικής αναφορικά με χρηματοπιστωτικά μέσα ή εκδότες χρηματοπιστωτικών μέσων και δεν περιέχει την οποιαδήποτε γνώμη σχετικά με την παρούσα ή μελλοντική αξία χρηματοπιστωτικών μέσων. Πρόκειται για ένα έγγραφο που έχει συνταχθεί από την FASTFINANCE Α.Ε.Π.Ε.Υ. με σκοπό την παροχή γενικής ενημέρωσης στους πελάτες της σχετικά με την τρέχουσα κατάσταση των χρηματαγορών. Το παρόν έγγραφο διανέμεται δωρεάν και τα πνευματικά του δικαιώματα ανήκουν εξ ολοκλήρου στην FASTFINANCE Α.Ε.Π.Ε.Υ.

Οι πληροφορίες και οι απόψεις στο συγκεκριμένο έγγραφο είναι για ενημέρωση του αναγνώστη και μόνο. Η FASTFINANCE Α.Ε.Π.Ε.Υ. δεν παρέχει καμία εγγύηση σχετικά με την ακρίβεια και την πληρότητα των πληροφοριών και των εκτιμήσεων σε αυτό το έγγραφο. Οι πληροφορίες προέρχονται από πηγές που θεωρούνται αντικειμενικά αξιόπιστες, χωρίς η FASTFINANCE Α.Ε.Π.Ε.Υ. να έχει επιβεβαιώσει την εγκυρότητα των πληροφοριών και των πηγών αυτών. Στο παρόν έγγραφο υπάρχουν πληροφορίες και εκτιμήσεις οι οποίες ενδεχομένως να αναθεωρηθούν σημαντικά μετά την κυκλοφορία του συγκεκριμένου εγγράφου είτε λόγω αναθεώρησης των οικονομικών μεγεθών από τις αρμόδιες αρχές, είτε επειδή οι εκτιμήσεις αναθεωρούνται με βάση νέες εξελίξεις και τάσεις στις οικονομίες και τις αγορές.

Στο παρόν έγγραφο ενδεχομένως να γίνεται αναφορά σε συγκεκριμένα χρηματοοικονομικά στοιχεία τα οποία μπορεί να μην είναι συμβατά με τον επενδυτικό ορίζοντα και το προφίλ συγκεκριμένων επενδυτών. Η επένδυση σε ορισμένα χρηματοοικονομικά στοιχεία μπορεί να ενέχει σημαντικούς κινδύνους και κόστος ευκαιρίας.

Οι αναγνώστες του συγκεκριμένου εγγράφου είναι αποκλειστικά υπεύθυνοι στο να επιβεβαιώνουν την εγκυρότητα των παρεχομένων πληροφοριών καθώς επίσης και να ενημερώνονται για τυχόν αναθεωρήσεις οικονομικών μεγεθών και εκτιμήσεων που λαμβάνουν χώρα.

Με τη χρήση του συγκεκριμένου εγγράφου συμφωνείτε ότι η FASTFINANCE Α.Ε.Π.Ε.Υ. δεν έχει καμία ευθύνη σχετικά με ζημιές και κόστη ευκαιρίας που απορρέουν είτε άμεσα είτε έμμεσα από την αξιοποίηση του παρόντος ενημερωτικού υλικού.



Λεωφ. Αμφιθέας 23
175 64 Π. Φάληρο
T: 210 931 8901
info@fastfinance.gr