



Weekly Overview & Charts

December 16 2024

Περιεχόμενα

Greek Market Overview	1
FTSE 25 Large Cap	1
General Index ASE	6
EUR.USD spot	8
S&P 500 spot	9
Dow Jones 30 spot	
DAX 30 spot	
GOLD/USD spot	10
Disclaimer	11

Greek Market Overview

Κόβοντας το νήμα του 2024 ..

Η αγορά φαίνεται να κάνει προσπάθεια να κλείσει το έτος κοντά στα υψηλά της χωρίς παρόλα αυτά το σύνολο της να καταφέρνει να μαζέψει τις απώλειες από τα υψηλά που κατέγραψαν οι περισσότεροι από τους τίτλους της μικρομεσαίας κεφαλαιοποίησης. Ο τραπεζικός κλάδος κάνει την διαφορά σε αποδόσεις με την βοήθεια του TITANA και της ΕΕΕ και την ΓΕΚΤΕΡΝΑ που σήκωσαν την πλάτη τους το μεγαλύτερο μέρος της κίνησης. Στον αντίποδα μεγάλοι χαμένοι είναι η ΜΟΗ τα ΕΛΠΕ και ο ΜΥΤΙΛ ο οποίος κάνει φιλότιμες προσπάθειες να μπορέσει να μαζέψει τις απώλειες του 2024 έχοντας μπροστά του μία παράλληλη εισαγωγή στο LSE.

Μπορεί λοιπόν ο ΓΔ να κλείνει με σημαντικά κέρδη της τάξεως του 15% παρόλα αυτά το 2024 στο σύνολο του θα μπορούσε να χαρακτηριστεί περισσότερο σαν ένα έτος συσσώρευσης και χωνέματος κερδών του 2023 θυμίζοντας ότι αυτό έδωσε 37% κέρδη. ΤΑ αποτελέσματα άκρως ικανοποιητικά χωρίς παρόλα αυτά να δώσουν και τις αντίστοιχες αποδόσεις λόγω της προεξόφλησης που είχαμε δει το προηγούμενο διάστημα. Άλλωστε μην ξεχνάμε ότι το 2024 είχαμε placements δισεκατομμυρίων με τοποθετήσεις ξένων θεσμικών που το μόνο σίγουρο είναι ότι προσβλέπουν σε κέρδη στο μέλλον. Το κακό είναι ότι το μεγαλύτερο μέρος των τοποθετήσεων γύρισε στο ΤΧΣ ή πήγε στις τσέπες βασικών μετόχων χωρίς να πέσουν στην αγορά.

Με όλα αυτά τα δεδομένα και χωρίς να υπάρξουν σοβαροί εξωγενή παράγοντες που μπορούν να επηρεάσουν την οικονομία μπορούμε να πούμε ότι το 2025 θα μπορούσε να είναι μία αντιγραφή του 2023 θεωρώντας πάντα ότι το έτος που τελειώνει είναι ένα έτος χωνέματος τιμών και ετοιμασία για την επόμενη ανοδική κίνηση. Άλλωστε το 1450 επίπεδο όπως πολλές φορές έχουμε σχολιάσει θα χρειαζόταν αρκετό χρόνο για να μπορέσει να ξεπεραστεί.

Αν κάποιος δει το τι συμβαίνει στην Ευρώπη αρκεί να δει της βιαστική κίνηση της ΕΚΤ να πλησιάσει το Euribor στο 2% επίπεδο με σκοπό την αναχαίτιση της ύφεσης που φαίνεται να σκεπάζει την Γαλλία και την Γερμανία. Αυτό θα έχει σαν αποτέλεσμα την μείωση του κόστους δανεισμού στις περισσότερες εισηγμένες άρα και την καλυτέρευση των αποτελεσμάτων τους. Φυσικά το γεγονός μπορεί να ανοίξει την όρεξη σε άλλους να τολμήσουν να δανειστούν για νέες επενδύσεις. Ο τραπεζικός μπορεί να χάσει από την μείωση επιτοκίων παρόλα αυτά μπορεί να αυξήσει την παροχή δανείων στο ευρύ επενδυτικό κοινό. Άλλωστε το ιδιωτικό χρέος της χώρας είναι ίσως και στα χαμηλότερα επίπεδα στην Ευρωζώνη.

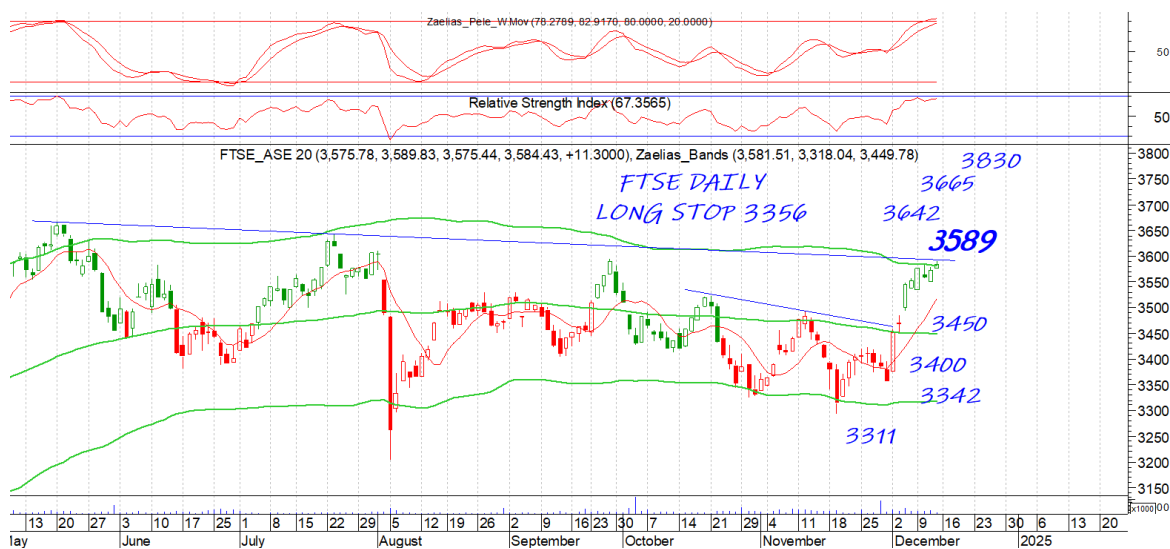
Τεχνικά τώρα η εβδομάδα κατάφερε να κλείσει πάνω από το 1460 επίπεδο και πάλι και λείπει και μία κατοχύρωση του 3589 σε κλείσιμο στον ftse25 για να δούμε πιο επιθετική κίνηση με στόχο τα υψηλά έτους σε πρώτη φάση.

Στα στατιστικά μας ο ΓΔ κερδίζει από αρχές έτους 13,62%, ο ftse25 14,78%, ο τραπεζικός 22,3% και ο ftsem 2,80% , ΟΙ επιλογές μας κερδίζουν 10,97% υπό αποδίδοντας 2,65%. Πρωταθλητές σε απόδοση στις επιλογές μας είναι το ΚΡΙ ΚΡΙ με 59%, η ΓΕΚΤΕΡΝΑ με 41%, η EUROBANK με 37% και η REAL CONS να ακολουθούν με 29%

Να θυμίσουμε ότι έχουμε εβδομάδα κλεισίματος συμβολαίων γεγονός που θα αυξήσει τον όγκο συναλλαγών. Οι Long φαίνεται έστω και στο κλείσιμο του τριμήνου να κερδίζουν την παρτίδα αναγκάζοντας τα short να μειώσουν θέσεις ή να πληρώσουν με το παραπάνω την υποστήριξη των θέσεων τους.

FTSE 25 | Large Cap

Μπορεί ο ΓΔ να έκοψε το αντίστοιχο 1460 αλλά ο ftse25 αντίστοιχα χρειάζεται να κατοχυρώσει το 3589 σε κλείσιμο αν θέλει να δοκιμάσει συνέχιση στο 3642. Το 3550 είναι κοντινή στήριξη και μόνο διάσπαση μπορεί να δώσει ανακοπή της βραχυπρόθεσμης τάσης και να δοκιμάσει το 3520. Η εβδομάδα είναι λήξης παραγώγων με τα Long να φαίνεται να παίρνουν το συγκεκριμένο διάστημα. Ενδιαφέρον έχει ο εβδομαδιαίος ταλαντωτής μας που φαίνεται μόλις να ξεκινάει μία κίνηση

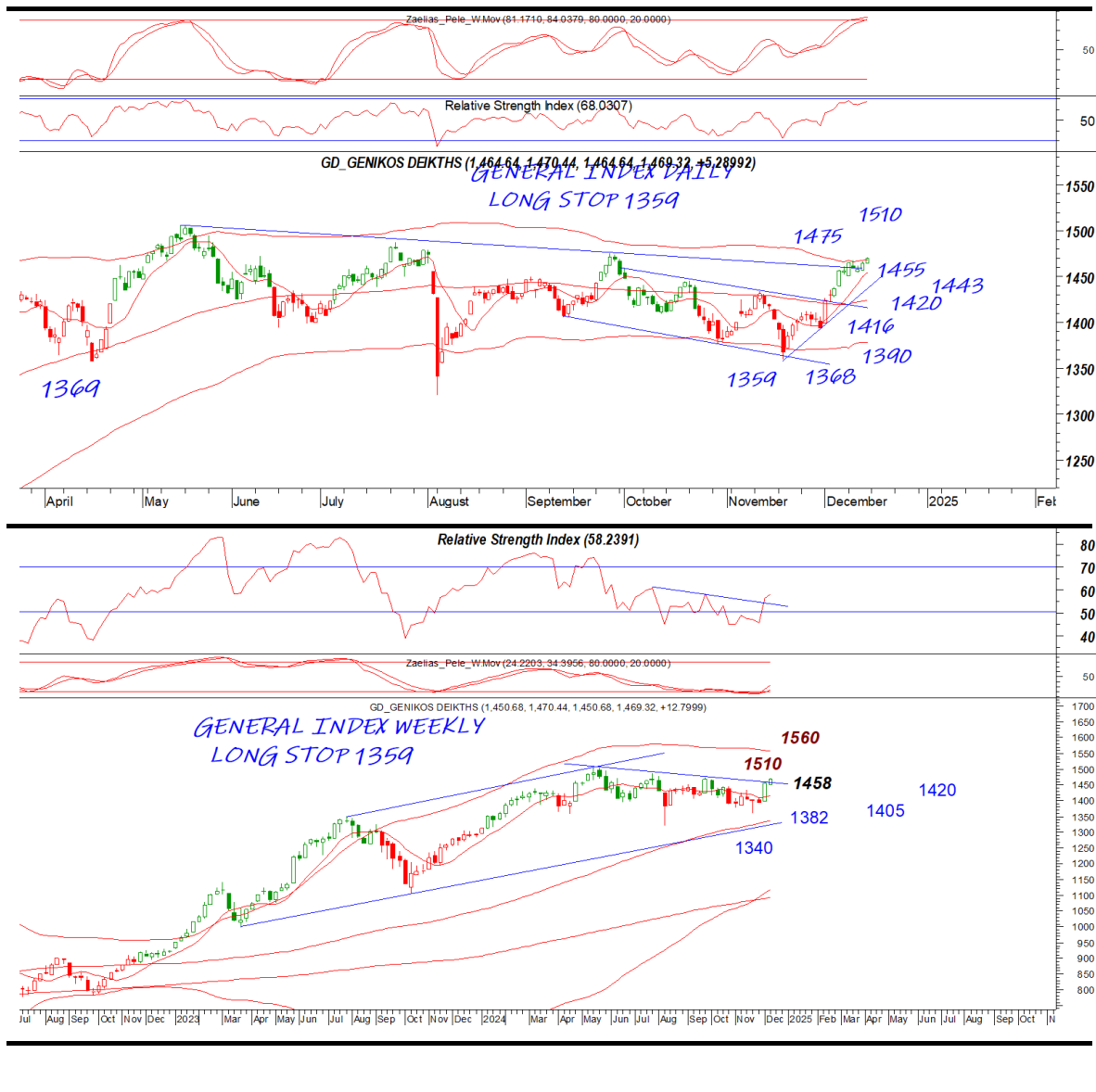


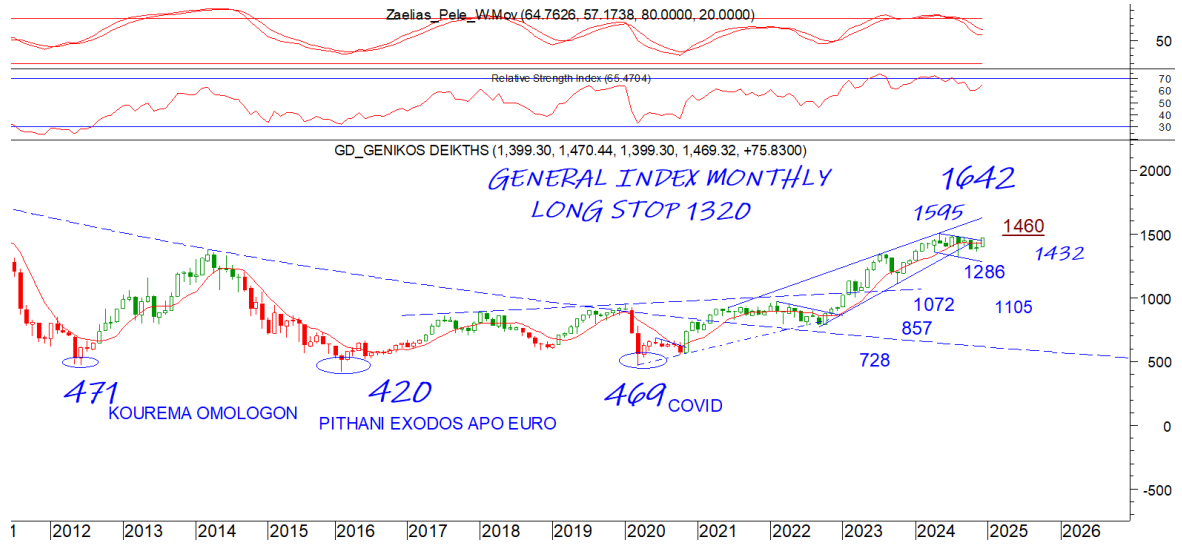


General Index | ASE

Η εβδομάδα έκλεισε και πάλι πάνω από το 1460 επίπεδο και πλέον του μένει να ένα νέο υψηλό από την προηγούμενη μεγάλη κορυφή του 1475 για να ανοίξει ο δρόμος για τα υψηλά έτους. Όσο κλείνουμε πάνω από το 1468 η τάση είναι επιθετική ενώ μία διάσπαση του 1455 μπορεί να ανακόψει την βραχυπρόθεσμη τάση και να δοκιμάσει το 1443.

DAILY POSITION	LONG
STOP	1359

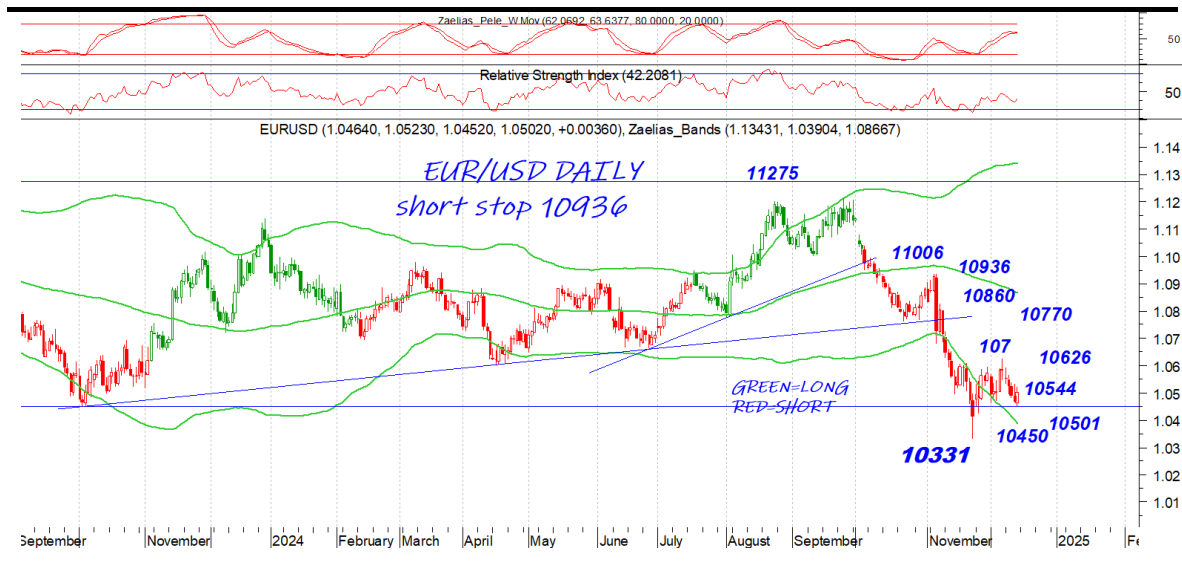




EUR.USD | spot

Συνεχίζεται ο μαγνήτης του 104 με το 10450 κοντινή στήριξη που διάσπαση μπορεί να δοκιμάσει και πάλι το 104 ή το 10350. Το 10544 κοντινή και το 10626 κύρια αντίσταση στην παρούσα. Χρωσάει μία αντίδραση τουλάχιστον επιβεβαίωσης στο 10750 επίπεδο

DAILY POSITION SHORT
STOP 10936



S&P 500 | spot

Κουρασμένος αλλά πάνω από τις 6000 οδεύει στο κλείσιμο των συμβολαίων Δεκεμβρίου την Παρασκευή. Το 6027 κοντινή στήριξη που κατοχύρωση μπορεί να δοκιμάσει το 5893 ή το 5855 θυμίζοντας ότι το στοπ στην παρούσα στο 5853. Το 6110 κοντινή αντίσταση που διάσπαση μπορεί να δοκιμάσει το 6153

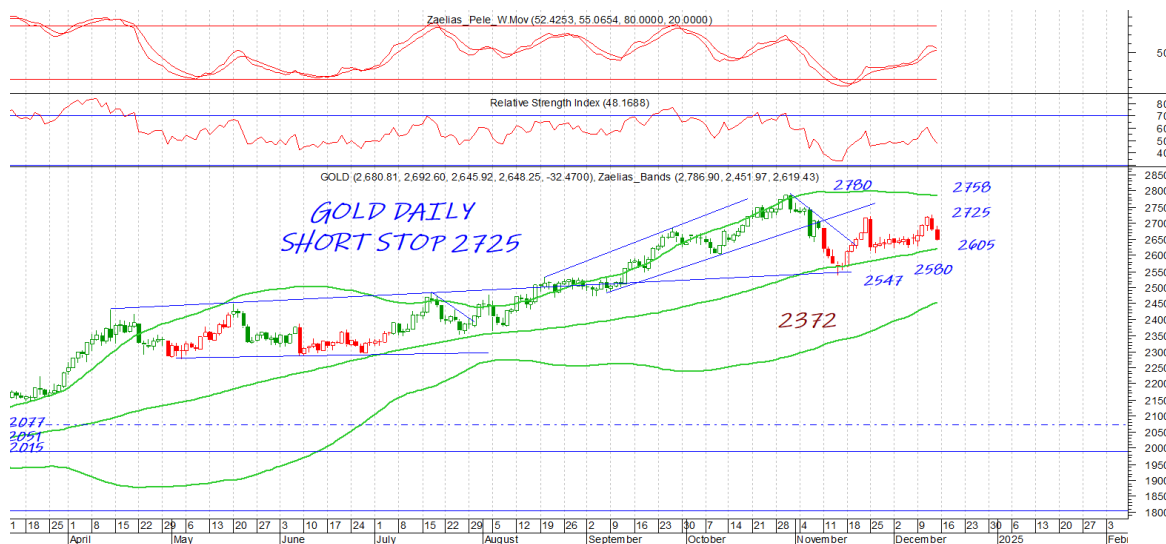
DAILY POSITION LONG
STOP 5853



GOLD/USD | spot

DAILY POSITION SHORT
STOP 2789

Το 2720 δοκιμάστηκε χωρίς να καταφέρει και να κατοχυρωθεί σε κλείσιμο δίνοντας και πάλι νότια πορεία και ψάχνοντας την στήριξη του 2605 ή του 2580. Το 2725 κύρια αντίσταση και στοπ σε κλείσιμο



Disclaimer

Το παρόν δεν αποτελεί σύσταση επενδυτικής στρατηγικής αναφορικά με χρηματοπιστωτικά μέσα ή εκδότες χρηματοπιστωτικών μέσων και δεν περιέχει την οποιαδήποτε γνώμη σχετικά με την παρούσα ή μελλοντική αξία χρηματοπιστωτικών μέσων. Πρόκειται για ένα έγγραφο που έχει συνταχθεί από την FASTFINANCE Α.Ε.Π.Ε.Υ. με σκοπό την παροχή γενικής ενημέρωσης στους πελάτες της σχετικά με την τρέχουσα κατάσταση των χρηματαγορών. Το παρόν έγγραφο διανέμεται δωρεάν και τα πνευματικά του δικαιώματα ανήκουν εξ ολοκλήρου στην FASTFINANCE Α.Ε.Π.Ε.Υ.

Οι πληροφορίες και οι απόψεις στο συγκεκριμένο έγγραφο είναι για ενημέρωση του αναγνώστη και μόνο. Η FASTFINANCE Α.Ε.Π.Ε.Υ. δεν παρέχει καμία εγγύηση σχετικά με την ακρίβεια και την πληρότητα των πληροφοριών και των εκτιμήσεων σε αυτό το έγγραφο. Οι πληροφορίες προέρχονται από πηγές που θεωρούνται αντικειμενικά αξιόπιστες, χωρίς η FASTFINANCE Α.Ε.Π.Ε.Υ. να έχει επιβεβαιώσει την εγκυρότητα των πληροφοριών και των πηγών αυτών. Στο παρόν έγγραφο υπάρχουν πληροφορίες και εκτιμήσεις οι οποίες ενδεχομένως να αναθεωρηθούν σημαντικά μετά την κυκλοφορία του συγκεκριμένου εγγράφου είτε λόγω αναθεώρησης των οικονομικών μεγεθών από τις αρμόδιες αρχές, είτε επειδή οι εκτιμήσεις αναθεωρούνται με βάση νέες εξελίξεις και τάσεις στις οικονομίες και τις αγορές.

Στο παρόν έγγραφο ενδεχομένως να γίνεται αναφορά σε συγκεκριμένα χρηματοοικονομικά στοιχεία τα οποία μπορεί να μην είναι συμβατά με τον επενδυτικό ορίζοντα και το προφίλ συγκεκριμένων επενδυτών. Η επένδυση σε ορισμένα χρηματοοικονομικά στοιχεία μπορεί να ενέχει σημαντικούς κινδύνους και κόστος ευκαιρίας.

Οι αναγνώστες του συγκεκριμένου εγγράφου είναι αποκλειστικά υπεύθυνοι στο να επιβεβαιώνουν την εγκυρότητα των παρεχομένων πληροφοριών καθώς επίσης και να ενημερώνονται για τυχόν αναθεωρήσεις οικονομικών μεγεθών και εκτιμήσεων που λαμβάνουν χώρα.

Με τη χρήση του συγκεκριμένου εγγράφου συμφωνείτε ότι η FASTFINANCE Α.Ε.Π.Ε.Υ. δεν έχει καμία ευθύνη σχετικά με ζημιές και κόστη ευκαιρίας που απορρέουν είτε άμεσα είτε έμμεσα από την αξιοποίηση του παρόντος ενημερωτικού υλικού.



Λεωφ. Αμφιθέας 23
175 64 Π. Φάληρο
T: 210 931 8901
info@fastfinance.gr