



Weekly Overview & Charts

February 17 2025

Περιεχόμενα

Greek Market Overview	1
FTSE 25 Large Cap	1
General Index ASE	5
EUR.USD spot	7
S&P 500 spot	8
Dow Jones 30 spot	
DAX 30 spot	
GOLD/USD spot	9
Disclaimer	13

1650 μία γωνία δρόμος

Εδώ και αρκετές εβδομάδες, ο Γενικός Δείκτης (ΓΔ) διατηρεί ανοδική πορεία χωρίς διόρθωση, κάτι που έχει εκπλήξει ακόμα και τους πιο αισιόδοξους επενδυτές. Ο τζίρος έχει αυξηθεί αισθητά – θετική εξέλιξη για την ΕΧΑΕ – και παράλληλα, η άνοδος διαχέεται σε ολόκληρη την αγορά. Για πρώτη φορά μετά από ένα χρόνο, η μεσαία κεφαλαιοποίηση καταγράφει αποδόσεις αντίστοιχες με τους υπόλοιπους κλαδικούς δείκτες, ενώ τα οικονομικά αποτελέσματα φαίνεται να δικαιολογούν απόλυτα αυτή την κίνηση.

Η αύξηση των κεφαλαιοποιήσεων στη μεγάλη κατηγορία αναμένεται να προσελκύσει νέα κεφάλαια, τα οποία θα στραφούν προς μετοχές που έχουν μείνει πίσω και βρίσκονται σε φάση συσσώρευσης. Παράλληλα, το ενδιαφέρον των ξένων θεσμικών επενδυτών για την ελληνική αγορά ενισχύεται, γεγονός που αποτυπώνεται στην καθημερινή αύξηση των πακέτων συναλλαγών. Οι επόμενες δύο εβδομάδες είναι κρίσιμες, καθώς αναμένονται σημαντικά εταιρικά αποτελέσματα, με τον Μυτιληναίο να ξεκινά πρώτος τον κύκλο ανακοινώσεων λόγω της εισαγωγής του στο LSE.

Στον τραπεζικό τομέα, οι μετοχές των Alpha Bank και Πειραιώς ξεχωρίζουν, καθεμία για διαφορετικούς λόγους. Ο Μυτιληναίος και η Motor Oil ανέκαμψαν δυναμικά μετά από μεγάλη περίοδο συσσώρευσης, επιβραβεύοντας όσους έδειξαν υπομονή. Ακόμη και ο ΟΤΕ, μέσα σε μία συνεδρίαση, κατέκτησε ξανά το επίπεδο των 15 ευρώ, αφού προηγουμένως είχε βρει στηρίξεις στη ζώνη των 14,30 ευρώ.

Ο κατασκευαστικός κλάδος συνεχίζει την ανοδική του πορεία, με τον ΑΚΤΟΡ να ξεχωρίζει την Παρασκευή, πλησιάζοντας το προηγούμενο υψηλό των 5,64 ευρώ, ενώ η συμπεριφορά του έχει αλλάξει σημαντικά μετά την ΑΜΚ. Παράλληλα, η μετοχή της ΑΒΑΞ κινείται δυναμικά σε σύγκριση με τον υπόλοιπο κλάδο, ενώ η ΓΕΚ ΤΕΡΝΑ βρίσκεται σε αναμονή της κατάλληλης στιγμής για να διασπάσει το όριο των 20 ευρώ.

Από τις μεγάλες κεφαλαιοποιήσεις, η Βιοχάλκο παραμένει υποτιμημένη και αναμένεται να δείξει έντονη ανοδική δυναμική στο άμεσο μέλλον.

Η ρευστότητα στην αγορά βρίσκεται σε υψηλά επίπεδα, και η ενισχυμένη ψυχολογία των επενδυτών οδηγεί στη σταδιακή τοποθέτηση νέων κεφαλαίων με πιο επιθετικές στρατηγικές. Σε κάθε περίπτωση, η αγορά, στην τρέχουσα φάση, θυμίζει το 2023, ακόμη και στο χειρότερο σενάριο.

Την προηγούμενη εβδομάδα, η αγορά έδειξε σημάδια τεχνικής κόπωσης. Ωστόσο, η διόρθωση της Δευτέρας έφερε νέα δεδομένα και οδήγησε σε αναδιαρθρώσεις χαρτοφυλακίων. Όσο ο ΓΔ διατηρεί τις 1.542 μονάδες σε κλείσιμο, η τάση παραμένει επιθετικά ανοδική.

Στο τεχνικό σκέλος, ο μεσοπρόθεσμος στόχος βρίσκεται στις 1.650 μονάδες, ενώ κρίσιμο σημείο για τον τραπεζικό δείκτη είναι το επίπεδο των 1.435 μονάδων, η διάσπαση του οποίου μπορεί να δώσει περαιτέρω ώθηση στην αγορά.

Από τεχνική σκοπιά, ο ΓΔ δεν παρουσιάζει σημάδια αντιστροφής, με τον βασικό στόχο να παραμένει στις 1.650 μονάδες. Μια τόσο έντονη ανοδική τάση πρέπει πρώτα να δείξει σημάδια αναστροφής προτού ληφθούν αποφάσεις για μείωση θέσεων. Οι σπασμωδικές αγοροπωλησίες χωρίς σχέδιο δεν αποτελούν καλή πρακτική, ενώ η πώληση κερδοφόρων μετοχών χωρίς αλλαγή στη βασική τάση, προκειμένου να στραφεί κανείς σε υποτιμημένους τίτλους χωρίς ανοδική δυναμική, μπορεί να αποδειχθεί λανθασμένη στρατηγική.

Από στατιστική άποψη, οι αποδόσεις για το 2025 έχουν ως εξής:

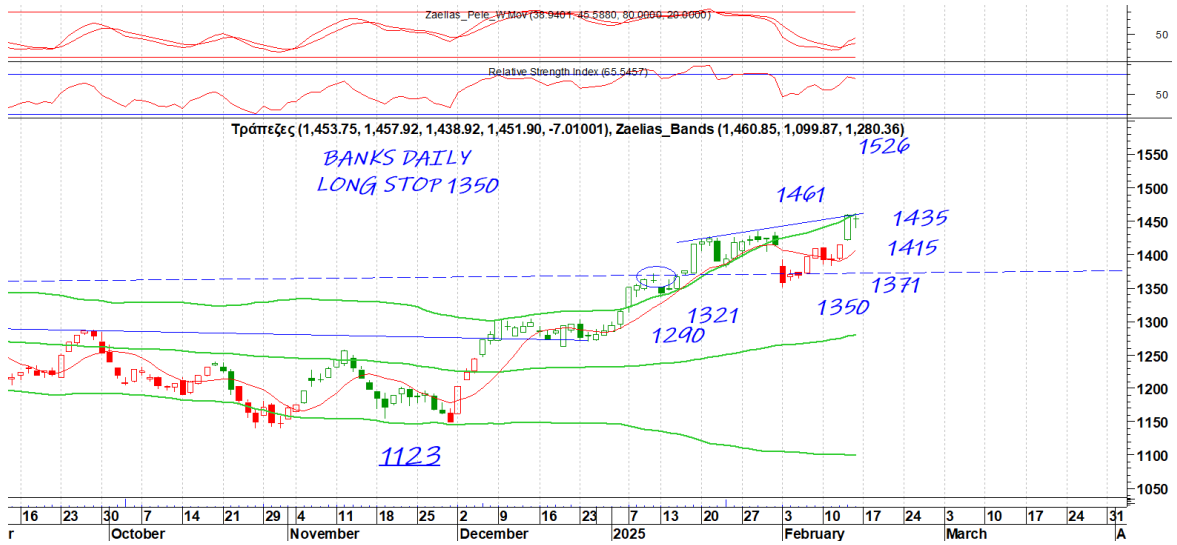
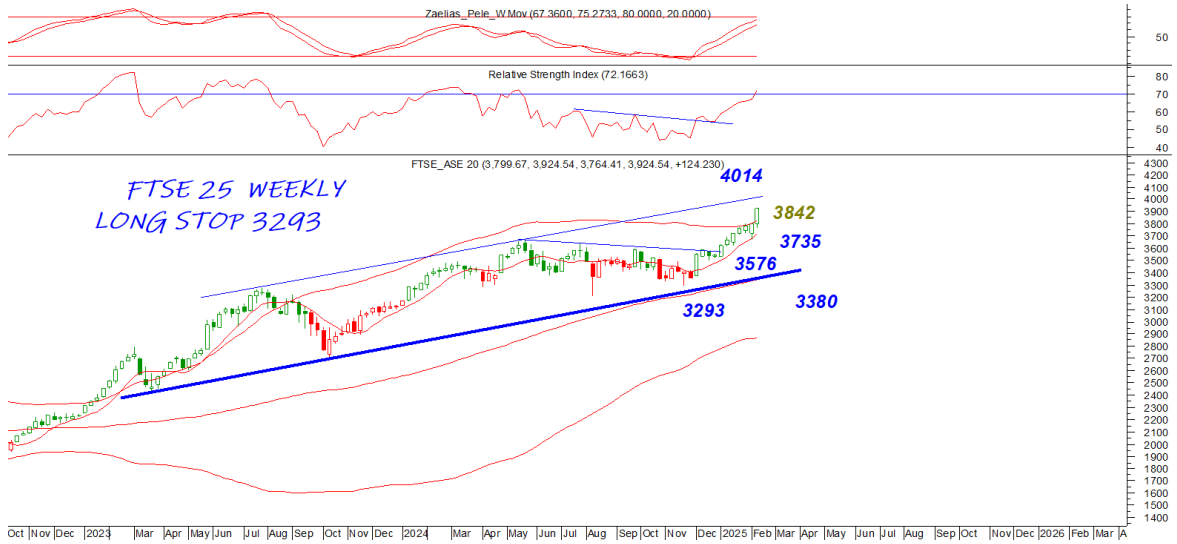
- Γενικός Δείκτης: +9,16%
- FTSE 25: +9,92%
- Τραπεζικός Δείκτης: +12,90%
- FTSEM: +9,38%

Οι επιλεγμένες μετοχές μας αποδίδουν +10,16%, ξεπερνώντας τον ΓΔ κατά 1%. Ξεχωρίζουν η ΙΛΥΔΑ με 37%, η Πειραιώς με 21%, η Alpha Bank με 16%, ενώ ακολουθούν η ΕΧΑΕ και η ΔΕΗ με 12%.

Οι αποφάσεις μας για την αγορά δεν πρέπει να βασίζονται σε υποθετικά αρνητικά σενάρια, όπως ένας ενδεχόμενος σεισμός ή η επιβολή δασμών από τον Τραμπ, που θα μπορούσαν να οδηγήσουν σε πτώση των αγορών. Αν κάποια εταιρεία αναμένεται να επηρεαστεί αρνητικά από τέτοια γεγονότα, είναι λογικό να αποφεύγεται η τοποθέτηση σε αυτήν μέχρι να υπάρξουν σαφή δεδομένα. Ωστόσο, δεν έχει νόημα να πουλάμε ή να αποφεύγουμε συνολικά την αγορά με βάση απλές εικασίες. Άλλωστε, ιστορικά, καμία κρίση δεν έχει καταφέρει να καταρρεύσει το χρηματιστήριο μακροπρόθεσμα. Αν κάποια γεγονότα προκάλεσαν προσωρινή πτώση, αυτή ήταν συνήθως απρόσμενη και βραχυπρόθεσμη. Η αγορά πάντα προχωρά με βάση τη συνολική δυναμική της, ανεξάρτητα από εξωγενείς αφορμές.

FTSE 25 | Large Cap

Ο στόχος του ftse25 πλέον είναι στο 4014 επίπεδο. Το 3861 όσο συντηρείται σε κλείσιμο η τάση είναι επιθετική ενώ διάσπαση μπορεί να μας δώσει το 3807. Η τάση είναι επιθετική και στο εβδομαδιαίο όσο πάνω από το 3842. Ο τραπεζικός με την σειρά του με νέα υψηλά με την Πειραιώς και την Αλφα να κάνουν την διαφορά. Το 1461 που δοκιμάζει είναι αντίσταση παρόλα αυτά αν καταφέρει να την κατοχυρώσει σε κλείσιμο επόμενος στόχος είναι οι 1526 μονάδες. Το 1435 κοντινή στήριξη σαν παλαιό υψηλό και μόνο διάσπαση μπορεί να δώσει το 1415



General Index | ASE

Η αγορά διέψευσε Κασσάνδρες και ψυχολογία κάνοντας την διαφορά στο κλείσιμο της εβδομάδας κλείνοντας με σημαντικά κέρδη της τάξεως του 3% μιας και ο τραπεζικός κατάφερε να καταγράψει νέα υψηλά. Πλέον ο στόχος του 1650 είναι ξεκάθαρος στους περισσότερους, ενώ μεγάλοι παίκτες που είχαν μείνει εκτός αγοράς επανέρχονται και ανατροφοδοτούν την τάση. Το 1580 συντηρεί την επιθετική τάση όσο έχουμε κλείσιμο πάνω από εκεί.





EUR.USD | spot

Πολλοί πόνταραν το parity με το ευρώ να δίνει νέο υψηλό κίνησης και να δοκιμάζει το 10531 επίπεδο που είναι αντίσταση. Μία κατοχύρωση σε κλείσιμο θα αναγκάσει πολλά κεφάλαια να ακολουθήσουν και δεν θα μας κάνει εντύπωση μία βιαστική κίνηση στο 108-109. Το 10450 κοντινή και το 10403 κύρια στήριξη

DAILY POSITION	LONG
STOP	10209



S&P 500 | spot

Το 6090 γίνεται κοντινή στήριξη και μόνο κατοχύρωση μπορεί να δώσει κίνηση στο 6010. Το 6167 επόμενη αντίσταση στον s&p

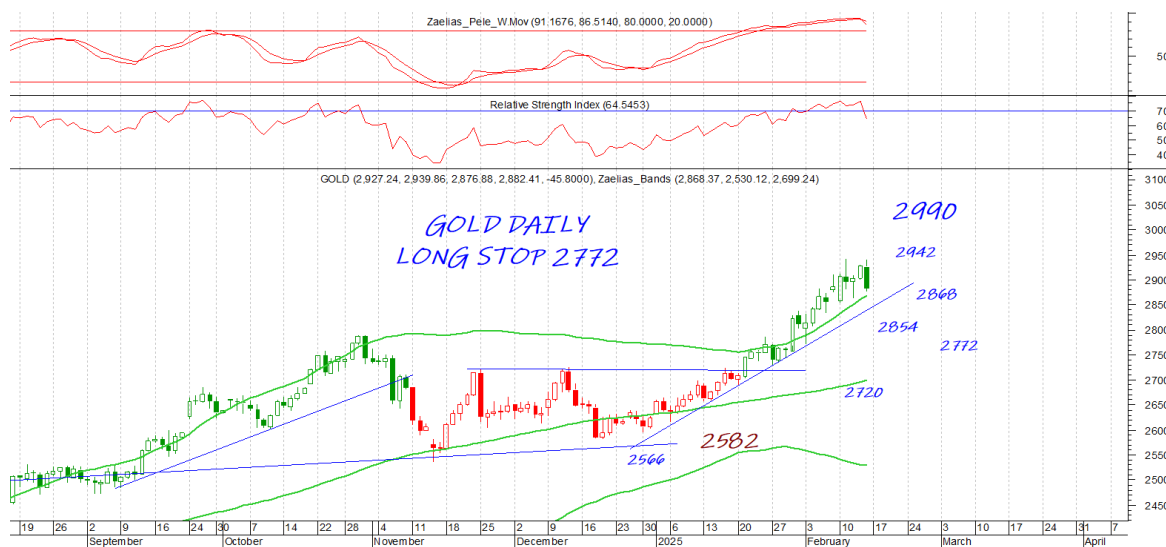
DAILY POSITION	LONG
STOP	5924



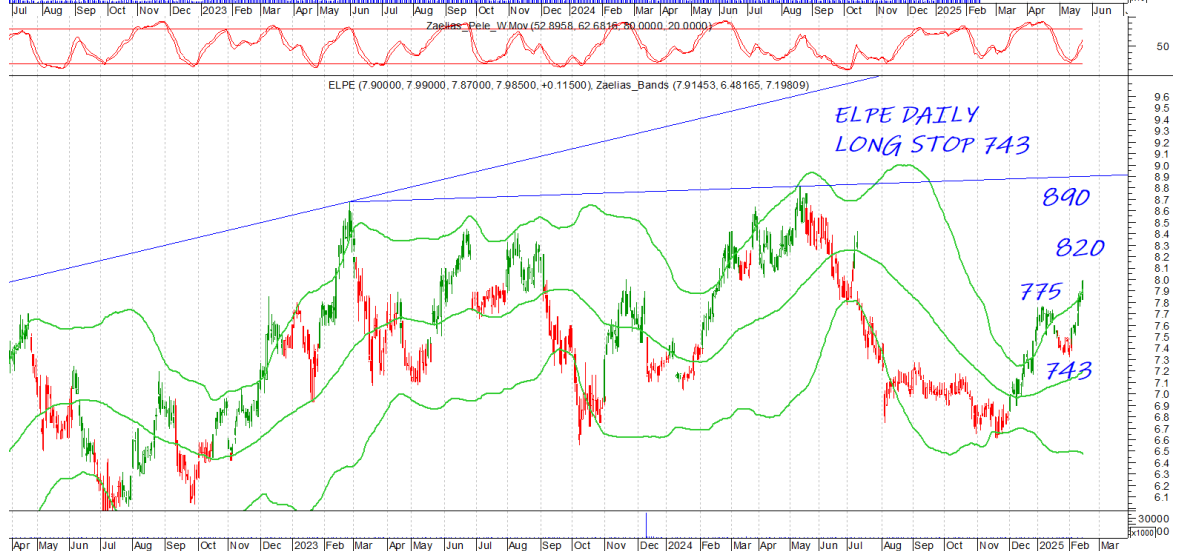
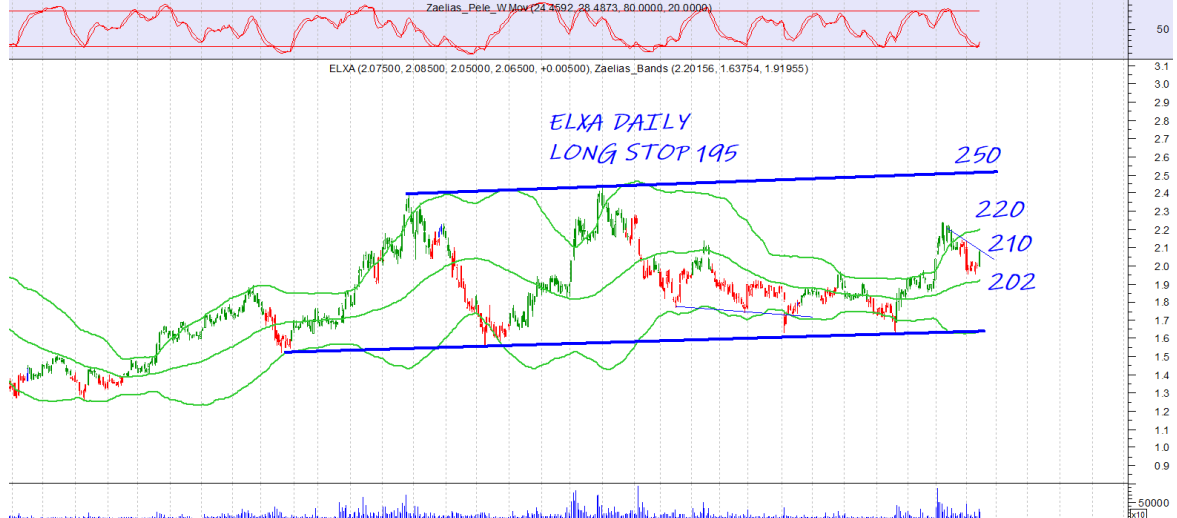
GOLD/USD | spot

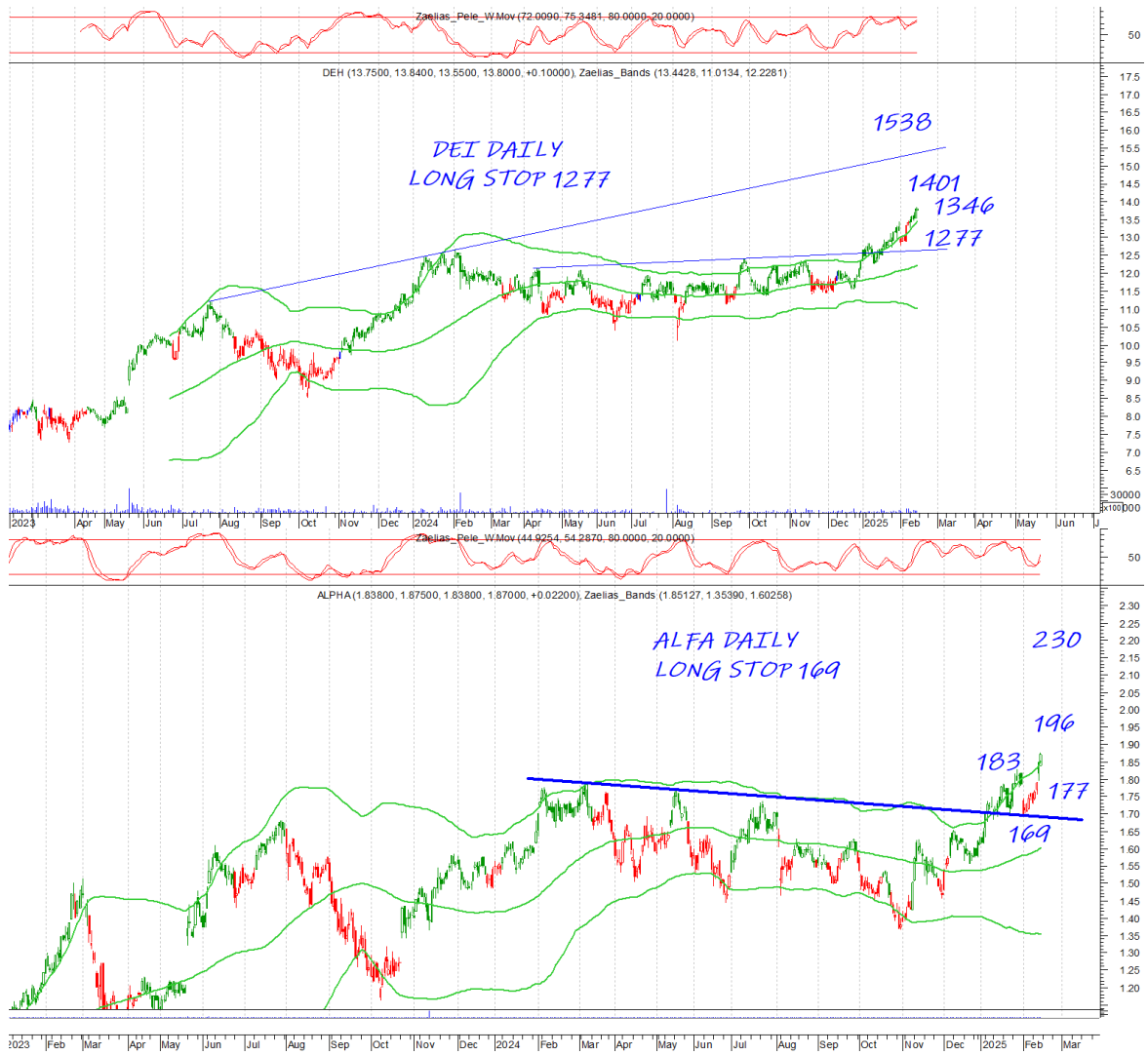
DAILY POSITION LONG
STOP 2772

Κοντά στην ζώνη στόχος μας 2950. Όσο συντηρείται το 2868 σε κλείσιμο η τάση είναι επιθετική ενώ το 2854 συντηρεί την ανοδική τάση και μόνο διάσπαση μπορεί να δώσει μεγαλύτερη διόρθωση. Κατοχύρωση του 2950 μπορεί να μας δώσει το 2990-3000









Disclaimer

Το παρόν δεν αποτελεί σύσταση επενδυτικής στρατηγικής αναφορικά με χρηματοπιστωτικά μέσα ή εκδότες χρηματοπιστωτικών μέσων και δεν περιέχει την οποιαδήποτε γνώμη σχετικά με την παρούσα ή μελλοντική αξία χρηματοπιστωτικών μέσων. Πρόκειται για ένα έγγραφο που έχει συνταχθεί από την FASTFINANCE Α.Ε.Π.Ε.Υ. με σκοπό την παροχή γενικής ενημέρωσης στους πελάτες της σχετικά με την τρέχουσα κατάσταση των χρηματαγορών. Το παρόν έγγραφο διανέμεται δωρεάν και τα πνευματικά του δικαιώματα ανήκουν εξ ολοκλήρου στην FASTFINANCE Α.Ε.Π.Ε.Υ.

Οι πληροφορίες και οι απόψεις στο συγκεκριμένο έγγραφο είναι για ενημέρωση του αναγνώστη και μόνο. Η FASTFINANCE Α.Ε.Π.Ε.Υ. δεν παρέχει καμία εγγύηση σχετικά με την ακρίβεια και την πληρότητα των πληροφοριών και των εκτιμήσεων σε αυτό το έγγραφο. Οι πληροφορίες προέρχονται από πηγές που θεωρούνται αντικειμενικά αξιόπιστες, χωρίς η FASTFINANCE Α.Ε.Π.Ε.Υ. να έχει επιβεβαιώσει την εγκυρότητα των πληροφοριών και των πηγών αυτών. Στο παρόν έγγραφο υπάρχουν πληροφορίες και εκτιμήσεις οι οποίες ενδεχομένως να αναθεωρηθούν σημαντικά μετά την κυκλοφορία του συγκεκριμένου εγγράφου είτε λόγω αναθεώρησης των οικονομικών μεγεθών από τις αρμόδιες αρχές, είτε επειδή οι εκτιμήσεις αναθεωρούνται με βάση νέες εξελίξεις και τάσεις στις οικονομίες και τις αγορές.

Στο παρόν έγγραφο ενδεχομένως να γίνεται αναφορά σε συγκεκριμένα χρηματοοικονομικά στοιχεία τα οποία μπορεί να μην είναι συμβατά με τον επενδυτικό ορίζοντα και το προφίλ συγκεκριμένων επενδυτών. Η επένδυση σε ορισμένα χρηματοοικονομικά στοιχεία μπορεί να ενέχει σημαντικούς κινδύνους και κόστος ευκαιρίας.

Οι αναγνώστες του συγκεκριμένου εγγράφου είναι αποκλειστικά υπεύθυνοι στο να επιβεβαιώνουν την εγκυρότητα των παρεχομένων πληροφοριών καθώς επίσης και να ενημερώνονται για τυχόν αναθεωρήσεις οικονομικών μεγεθών και εκτιμήσεων που λαμβάνουν χώρα.

Με τη χρήση του συγκεκριμένου εγγράφου συμφωνείτε ότι η FASTFINANCE Α.Ε.Π.Ε.Υ. δεν έχει καμία ευθύνη σχετικά με ζημιές και κόστη ευκαιρίας που απορρέουν είτε άμεσα είτε έμμεσα από την αξιοποίηση του παρόντος ενημερωτικού υλικού.



Λεωφ. Αμφιθέας 23
175 64 Π. Φάληρο
T: 210 931 8901
info@fastfinance.gr