



Weekly Overview & Charts

JUNE 17 2024

Περιεχόμενα

Greek Market Overview	1
FTSE 25 Large Cap	1
General Index ASE	5
EUR.USD spot	7
S&P 500 spot	8
Dow Jones 30 spot	
DAX 30 spot	
GOLD/USD spot	9
Disclaimer	10

Greek Market Overview

Από την Γαλλία με αγάπη..

Πτωτική εβδομάδα με την Παρασκευή να κάνει την διαφορά και να δίνει το sell off που παρακολουθήσαμε στις οθόνες μας. Αφορμή οι τριγμοί που ήρθαν από την Γαλλία και κατάφεραν να επηρεάσουν όλα τα Ευρωπαϊκά χρηματιστήρια αλλά και το Ευρωπαϊκό νόμισμα. Τα ομόλογα με την σειρά τους ανέβασαν στροφές παρόλη την πρόσφατη μείωση επιτοκίων με την 10ετές της Γαλλίας να ξεπερνάει σε απόδοση και το Πορτογαλικό έστω και στιγμιαία.

Μπορεί ο τραπεζικός κλάδος να είναι και τις μεγαλύτερες απώλειες (4,26%) αλλά προς το παρόν συντηρεί το long σήμα του θυμίζοντας το stop στο 1228 σε κλείσιμο ημέρας. Την Παρασκευή έχουμε λήξη συμβολαίων κάτι που συνήθως μας δίνει ευκαιρία για αγορά ή πώληση. Θυμίζουμε ότι το προηγούμενο τρίμηνο έκλεισε κοντά στο 3420 στον ftse και στο 1422 σε τιμές ΓΔ με την Παρασκευή να μας βρίσκει περίπου 1% χαμηλότερα. Η πτωτική κίνηση της τελευταίας εβδομάδας και ακόμα περισσότερο αν συνεχιστεί και από Δευτέρα αναγκάζει αρκετά long χαρτοφυλάκια παραγωγών να κλείσουν θέσεις μιας και τα margin σε τόσο γρήγορες κινήσεις κάνουν την εμφάνιση τους. Φυσικά είναι δύσκολο να μπορέσουν να ρολάρουν το σύνολο των θέσεων κάτι που τους αναγκάζει να κλείσουν και δύσκολα να μπορέσουν να ξαναπάρουν άμεσα το επόμενο διάστημα.

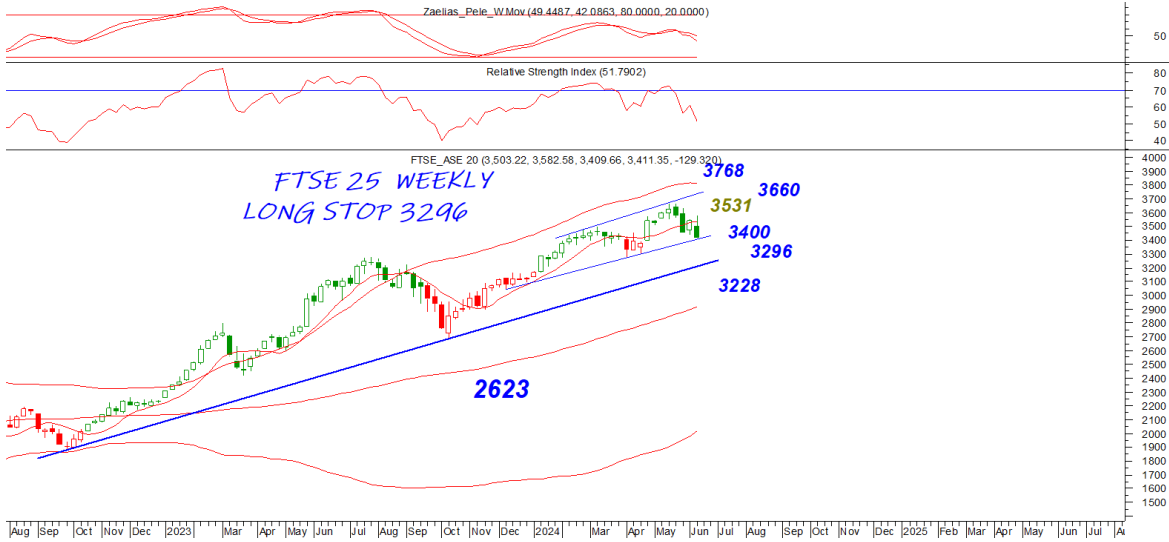
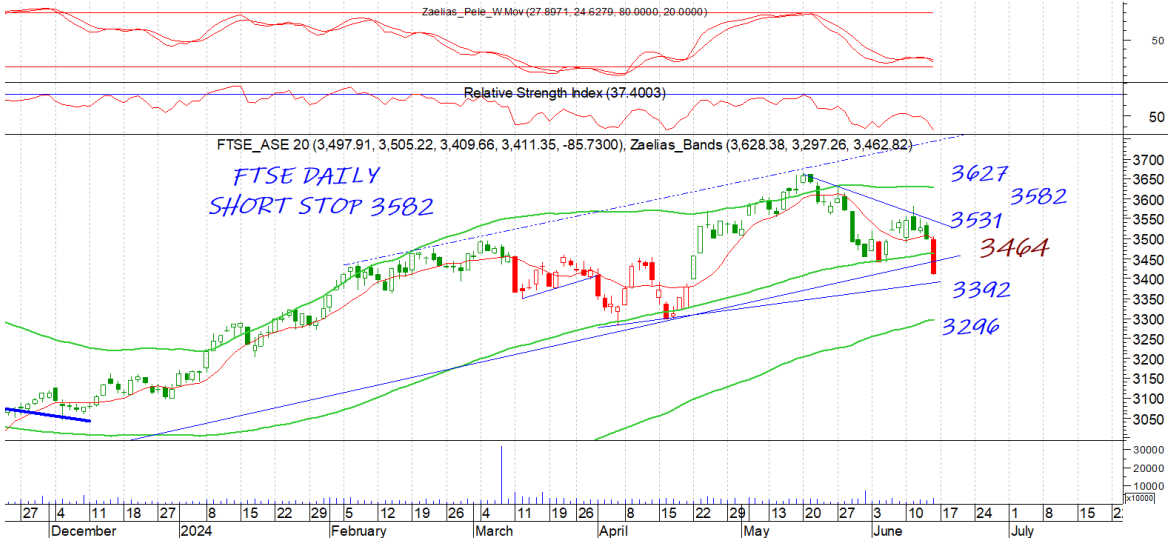
Ο βηματισμός μεταξύ Ευρώπης και Αμερικής σε μικρή εικόνα έχει αλλάξει για ακόμα μία φορά με την Ευρώπη να ανοίγει στην παρούσα την ψαλίδα έχοντας ένα μέσο όρο υπόαπόδοσης της τάξεως του 7%. Φυσικά στην διάρκεια το χρόνου είχαμε δει να συμβαίνει και το αντίθετο. Το μόνο σίγουρο όπως είχαμε προεξοφλήσει ότι θα έχουμε ένα θερμό καλοκαίρι.

Στα στατιστικά μας τώρα ο ΓΔ κερδίζει 8,8% από αρχές έτους με τον FTSE25 9,24%, τον τραπεζικό 16,88% και την μεσαία κεφαλαιοποίηση να χάνει το σύνολο των κερδών της και να επιστρέφει στο 0,06%. Οι επιλογές μας τρέχουν με 10,13% υπέρ αποδίδοντας 1,33% του ΓΔ. Από της επιλογές μας τώρα η PERFORMANCE τρέχουν με 45% κέρδη, η REAL CONS με 37%, η Εθνική με 26%, η EUROBANK με 27% με την ΓΕΚΤΕΡΝΑ να ακολουθεί με 25%.

Να θυμίσουμε ότι μέχρι στιγμής η αγορά έρχεται με σημαντικά κέρδη από το χαμηλό του Οκτωβρίου οπότε δεν είναι παράλογο να προβληματίζεται τους 3 τελευταίους μήνες και μάλιστα γύρω από ένα τόσο σημαντικό επίπεδο όσο η ζώνη του 1400. Να θυμίσουμε ότι όταν αυτό το επίπεδο χάθηκε πτωτικά το 2010-2011 ή αγορά κατέρρευσε κάτω από τις 500 μονάδες και μάλιστα σε πολύ μικρό χρόνο. Μέχρι σήμερα η αγορά κινείται ομαλά χωρίς υπερβολές, φτιάχνοντας επίπεδα, κάτι που θα βοηθήσει στην συνέχεια αν καταφέρει να κάνει μία σημαντική βάση εδώ και να ετοιμαστεί να αλλάξει επίπεδο. Να θυμίσουμε δε ότι το τελευταίο σημαντικό χαμηλό ήταν στις 1357 και καταγράφηκε τον Απρίλιο. Καλό θα ήταν να συντηρήσει το χάσμα του 1395-1399 αν δεν θέλει και πάλι να δοκιμάσει την πολύ σημαντική εβδομαδιαία ζώνη του 1360. Το μόνο σίγουρο είναι ότι η αγορά έχει μπροστά να μας δώσει μεγάλες συγκινήσεις σε ένα ανοδικό ταξίδι που φαίνεται ότι έχει μεγάλο δρόμο μπροστά μας.

FTSE 25 | Large Cap

Το 3392 είναι κοντινή στήριξη με κύρια σε κάθε περίπτωση το 3296. Το 3464 γίνεται κοντινή αντίσταση με το 3531 κύρια. Το στοπ στο ημερήσιο short πλέον είναι στο 3582 σε κλείσιμο μέρας. Ο τραπεζικός είναι ο μόνος που συντηρεί το long του με το 1220-1228 να είναι κύρια στήριξη και το 1228 στοπ στο long σε κλείσιμο μέρας. Μία κατοχύρωση και μόνο του παραπάνω θα μπορούσε να μας δώσει το 1161. Αντίστοιχα το 1270 επίπεδο έχει γίνει σημαντική αντίσταση που κατοχύρωση θα μπορούσε να μας φέρει στο 1330.

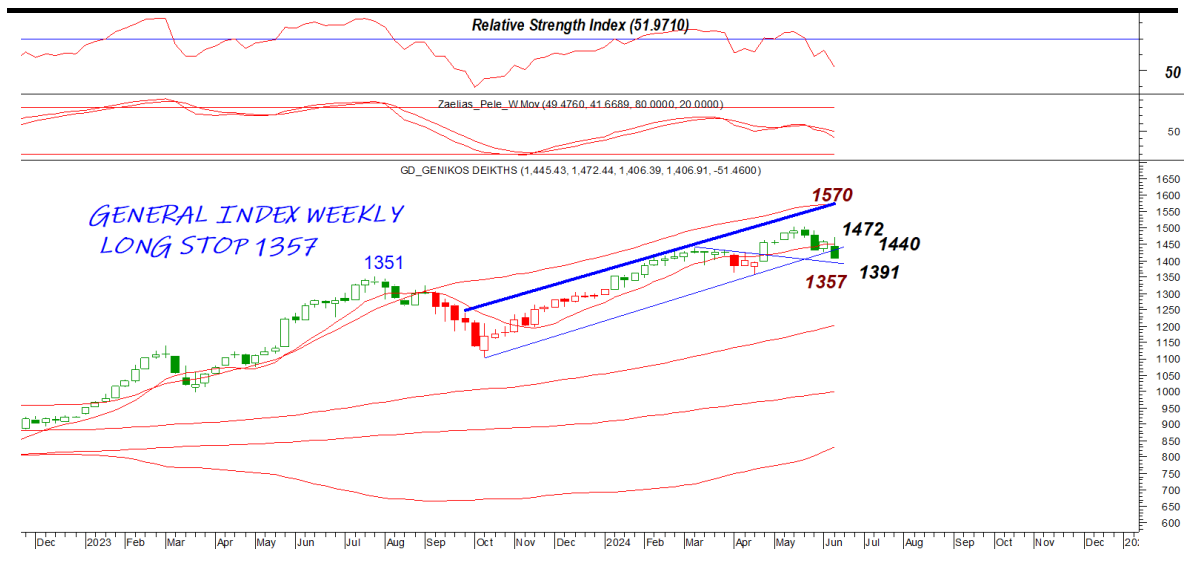


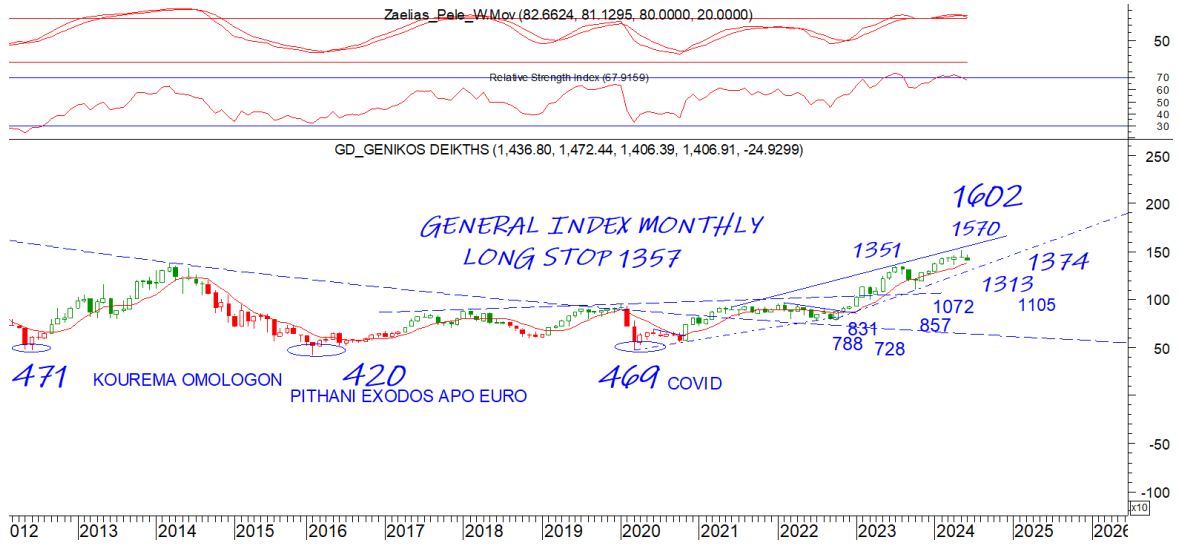
General Index | ASE

η διάσπαση του 1423 έγινε με θόρυβο με τον ΓΔ να δοκιμάζει το 1400 επίπεδο που είναι και κοντινή στήριξη με πιθανή αντίδραση

DAILY POSITION LONG
STOP 1423

στο 1440. Ουσιαστικό επίπεδο σε εβδομάδα είναι το 1358 που συντηρεί την μεσοπρόθεσμη εβδομαδιαία τάση. Κατοχύρωση του 1440 θα μπορούσε να δοκιμάσει το 1464 ενώ το stop σε ημερήσιο κλείσιμο πλέον είναι το 1472 σε κλείσιμο μέρας.





EUR.USD | spot

Υπήρξε προσπάθεια κατοχύρωσης του 108 χωρίς παρόλα αυτά να το καταφέρει γυρνώντας και πάλι πίσω. Το 107 και 10664 κοντινές στηρίξεις με την τελευταία κύρια. Το 10750 κοντινή αντίσταση με το 108 κύρια.

DAILY POSITION	SHORT
STOP	10980



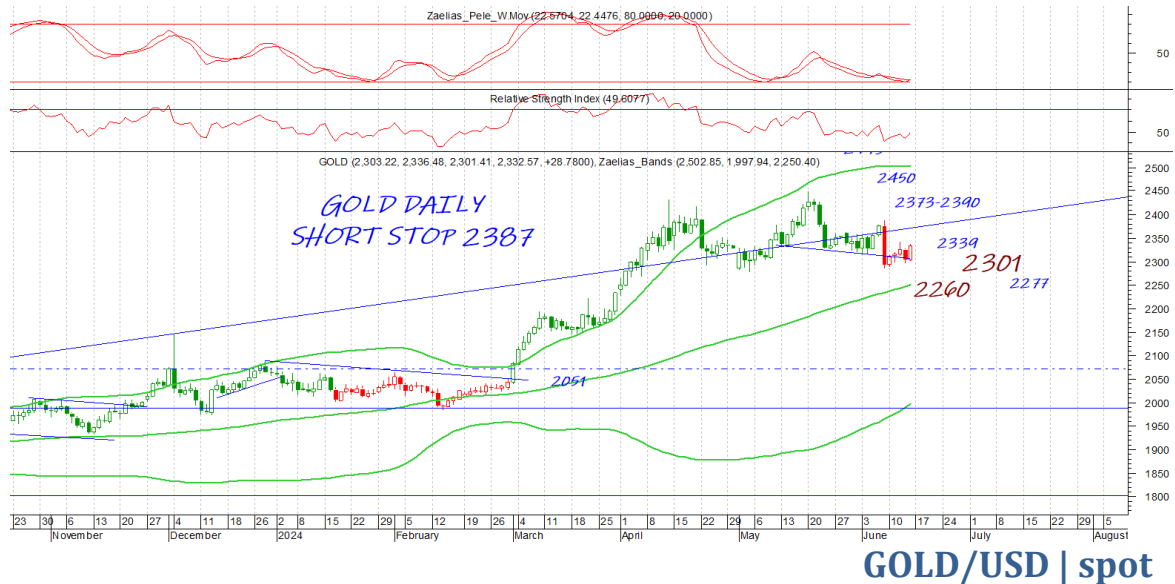
S&P 500 | spot

ο s&p συνεχίζει να κινείται σε ιστορικά υψηλά και να έχει επιθετική τάση όσο συντηρεί σε κλείσιμο το 5403. Μία διάσπαση μπορεί να μας φέρει στο 5370 σε πρώτη φάση και στο 5246 σε δεύτερη. Το 5482 είναι ουσιαστικός επόμενος στόχος.

DAILY POSITION	LONG
STOP	5191



Το χρυσάφι συνεχίζει να συντηρεί το εβδομαδιαίο επίπεδο θυμίζοντας ότι το στοπ εκεί είναι το 2277 σε κλείσιμο εβδομάδας. Το 2301 κοντινή στήριξη με το 2377 και 2260 επόμενες. Το 2334 είναι κοντινή αντίσταση που σε περίπτωση κατοχύρωσης μπορεί να μας φέρει στην ζώνη του 2373-2390 με το ημερήσιο stop στο short να είναι στο 2387 σε κλείσιμο μέρας.



DAILY POSITION	LONG
STOP	2325

Disclaimer

Το παρόν δεν αποτελεί σύσταση επενδυτικής στρατηγικής αναφορικά με χρηματοπιστωτικά μέσα ή εκδότες χρηματοπιστωτικών μέσων και δεν περιέχει την οποιαδήποτε γνώμη σχετικά με την παρούσα ή μελλοντική αξία χρηματοπιστωτικών μέσων. Πρόκειται για ένα έγγραφο που έχει συνταχθεί από την FASTFINANCE Α.Ε.Π.Ε.Υ. με σκοπό την παροχή γενικής ενημέρωσης στους πελάτες της σχετικά με την τρέχουσα κατάσταση των χρηματαγορών. Το παρόν έγγραφο διανέμεται δωρεάν και τα πνευματικά του δικαιώματα ανήκουν εξ ολοκλήρου στην FASTFINANCE Α.Ε.Π.Ε.Υ.

Οι πληροφορίες και οι απόψεις στο συγκεκριμένο έγγραφο είναι για ενημέρωση του αναγνώστη και μόνο. Η FASTFINANCE Α.Ε.Π.Ε.Υ. δεν παρέχει καμία εγγύηση σχετικά με την ακρίβεια και την πληρότητα των πληροφοριών και των εκτιμήσεων σε αυτό το έγγραφο. Οι πληροφορίες προέρχονται από πηγές που θεωρούνται αντικειμενικά αξιόπιστες, χωρίς η FASTFINANCE Α.Ε.Π.Ε.Υ. να έχει επιβεβαιώσει την εγκυρότητα των πληροφοριών και των πηγών αυτών. Στο παρόν έγγραφο υπάρχουν πληροφορίες και εκτιμήσεις οι οποίες ενδεχομένως να αναθεωρηθούν σημαντικά μετά την κυκλοφορία του συγκεκριμένου εγγράφου είτε λόγω αναθεώρησης των οικονομικών μεγεθών από τις αρμόδιες αρχές, είτε επειδή οι εκτιμήσεις αναθεωρούνται με βάση νέες εξελίξεις και τάσεις στις οικονομίες και τις αγορές.

Στο παρόν έγγραφο ενδεχομένως να γίνεται αναφορά σε συγκεκριμένα χρηματοοικονομικά στοιχεία τα οποία μπορεί να μην είναι συμβατά με τον επενδυτικό ορίζοντα και το προφίλ συγκεκριμένων επενδυτών. Η επένδυση σε ορισμένα χρηματοοικονομικά στοιχεία μπορεί να ενέχει σημαντικούς κινδύνους και κόστος ευκαιρίας.

Οι αναγνώστες του συγκεκριμένου εγγράφου είναι αποκλειστικά υπεύθυνοι στο να επιβεβαιώνουν την εγκυρότητα των παρεχομένων πληροφοριών καθώς επίσης και να ενημερώνονται για τυχόν αναθεωρήσεις οικονομικών μεγεθών και εκτιμήσεων που λαμβάνουν χώρα.

Με τη χρήση του συγκεκριμένου εγγράφου συμφωνείτε ότι η FASTFINANCE Α.Ε.Π.Ε.Υ. δεν έχει καμία ευθύνη σχετικά με ζημιές και κόστη ευκαιρίας που απορρέουν είτε άμεσα είτε έμμεσα από την αξιοποίηση του παρόντος ενημερωτικού υλικού.



Λεωφ. Αμφιθέας 23
175 64 Π. Φάληρο
T: 210 931 8901
info@fastfinance.gr