



Weekly Overview & Charts

May 18 2026

Περιεχόμενα

| | |
|-----------------------------|----|
| Greek Market Overview | 1 |
| FTSE 25 Large Cap | 1 |
| General Index ASE | 6 |
| EUR.USD spot | 8 |
| S&P 500 spot | 9 |
| Dow Jones 30 spot | |
| DAX 30 spot | |
| GOLD/USD spot | 10 |
| Disclaimer | 20 |

Greek Market Overview

Ο τραπεζικός το κλειδί.. Διάχυση στα μικρομεσαία

Με απώλειες έκλεισε η εβδομάδα που πέρασε, με τον τραπεζικό κλάδο να κάνει ουσιαστικά τη διαφορά στην εικόνα του ΓΔ. Το επίπεδο των 2320 μονάδων δεν απειλήθηκε, με τον ΓΔ να δοκιμάζει αρκετές φορές τη ζώνη του 2300, με τους πωλητές να κάνουν την εμφάνισή τους.

Μετά τη συνάντηση του Τραμπ με την Κίνα, οι αγορές είδαν ότι δεν υπήρξε κάποια εξέλιξη και, με τον φόβο ότι η ενεργειακή κρίση θα συνεχίσει, με τον πληθωρισμό να πιέζει, οι τιμές των ομολόγων βρέθηκαν σε υψηλότερες αποδόσεις ακόμα και από την περίοδο της εκλογής του Τραμπ. Το 10ετές στην Αμερική σκαρφάλωσε στο 4,6%, με τη Γερμανία στο 3,17% και την Ιαπωνία στο 2,71%. Η Βρετανία βρίσκεται σε δεινή θέση, με την απόδοση του 30ετούς σε υψηλό 30ετίας. Η Αμερική θέλει να μειώσει τα επιτόκια και οι αγορές πιέζουν για αύξηση, με το μείγμα να είναι αρκετά δύσκολο για το μέλλον. Το τύπωμα φαίνεται να είναι η μοναδική λύση, κάτι που δεν αποκλείουμε να δούμε στο μέλλον. Προφανώς, η Ιαπωνία είναι και ο βασικός πωλητής αμερικανικού χρέους, με το carry trade που σχολιάσαμε σε προηγούμενο σχόλιο να έχει την τιμητική του.

Οι αγορές, παρ' όλα αυτά, συνεχίζουν να έχουν καλή εικόνα σε σχέση με τα ομόλογα, μιας και η ρευστότητα στο σύστημα παραμένει μεγάλη. Οι πληθωριστικές πιέσεις στην παρούσα φάση λειτουργούν θετικά, παρ' όλα αυτά το τι θα γίνει με τα επιτόκια το επόμενο διάστημα έχει μεγάλη σημασία. Γόρδιος δεσμός στην εξίσωση και σίγουρα θα παίξει ρόλο το πόσο θα κρατήσει η ενεργειακή κρίση με τις υψηλές τιμές.

Η Ελλάδα δεν έχει ανάγκη δανεισμού σαν οικονομία, οπότε βραχυπρόθεσμα μπορεί να είναι και ωφελημένη στη σχέση χρέους προς ΑΕΠ, αρκεί να μην δούμε σημαντικές αυξήσεις επιτοκίων και παράλληλα μείωση της ανάπτυξης. Άρα, η διάρκεια της κρίσης έχει μεγάλη σημασία για τις οικονομίες.

Πλέον είμαστε κοντά στις ΑΜΚ της ΔΕΗ και του ΑΔΜΗΕ, με το ενδιαφέρον να είναι μεγάλο και δεδομένο. Αυτό που παρατηρούμε είναι ότι, μέρα με τη μέρα, αρκετοί τίτλοι της μεσαίας και μικρής κεφαλαιοποίησης ξυπνάνε και δίνουν αποδόσεις ανεξάρτητα του ΓΔ. Αυτό φαίνεται και από τις επιλογές μας, που έχουν κάνει σημαντική διαφορά σε σχέση με τον ΓΔ. Φαίνεται ότι οι εταιρείες έχουν να δώσουν νέα το επόμενο διάστημα. Μπορεί να είμαστε σε προεκλογική περίοδο, που σίγουρα προβληματίζει σε μικρό βαθμό την ψυχολογία, παρ' όλα αυτά δεν υπάρχει φόβος για επιστροφή στο παρελθόν και σε ακυβερνησία. Το πολιτικό σκηνικό ζεσταίνεται μέρα με τη μέρα, με την τοξικότητα να κάνει την εμφάνισή της σε μεγάλο βαθμό.

Τεχνικά τώρα, συνεχίζεται η συσσώρευση και η μεικτή εικόνα στην αγορά. Ο τραπεζικός είναι short, με τους περισσότερους υπόλοιπους τίτλους να παραμένουν long. Ο ΓΔ φαίνεται ότι θα τεστάρει και πάλι το επίπεδο των 2225 μονάδων, ενώ χρειάζεται μία κατοχύρωση του 2300-2320 αν θέλει να αποκτήσει σημαντική τάση και να δοκιμάσει και πάλι τα υψηλά έτους, αν μη τι άλλο. Μία κατοχύρωση του 2225 μπορεί να τεστάρει εκ νέου το stop μας στο 2187.

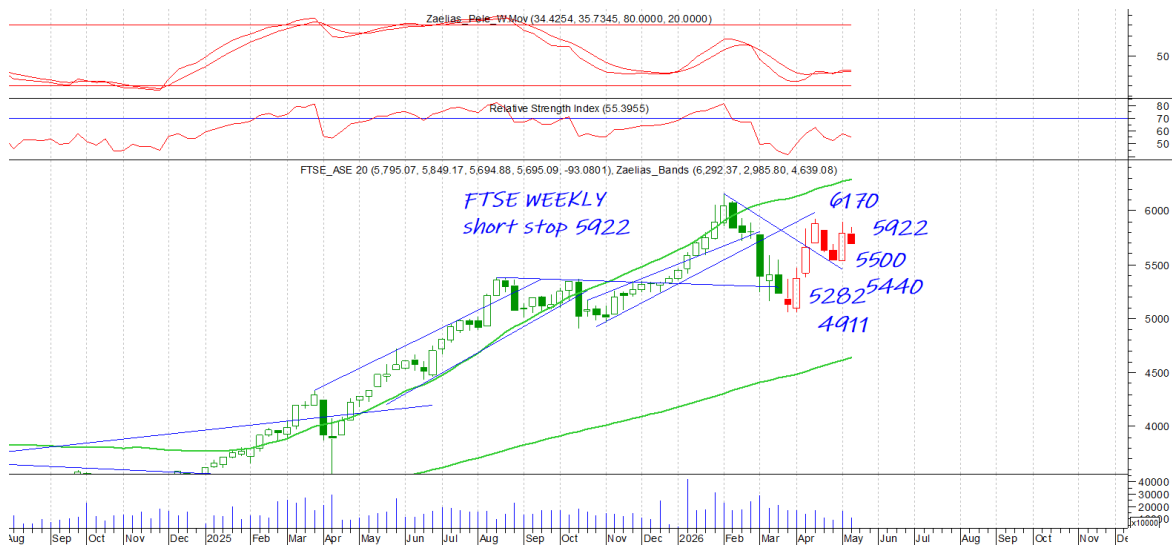
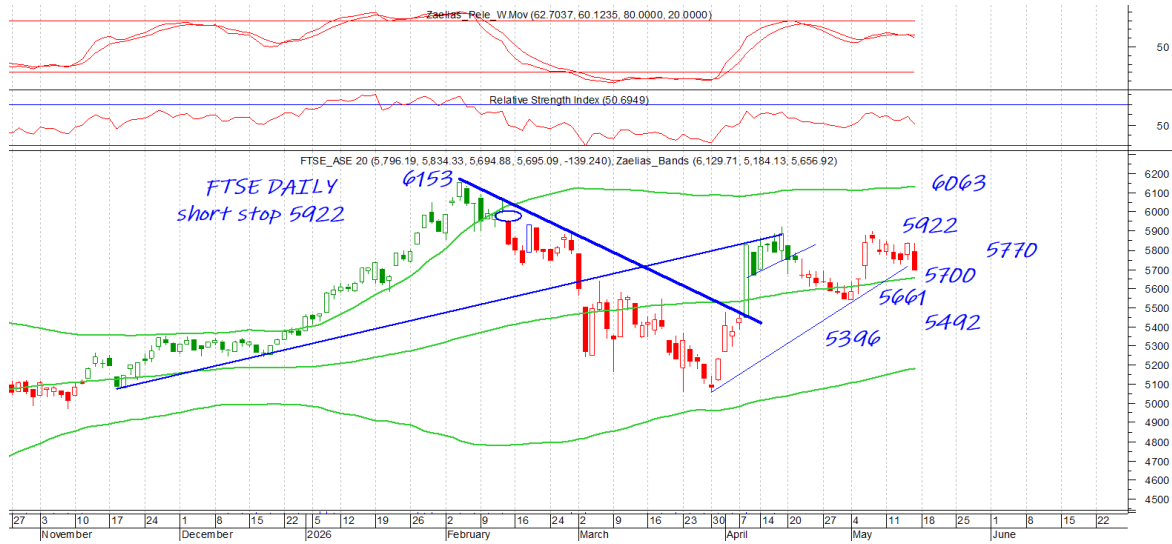
Ακόμα μία εξαγορά εισηγμένης αισθητά υψηλότερα είναι αυτή της ACAG, δείχνοντας ότι το ξένο ενδιαφέρον συνεχίζει να είναι σημαντικό. Φαίνεται ότι πάει για έξοδο από το ταμπλό.

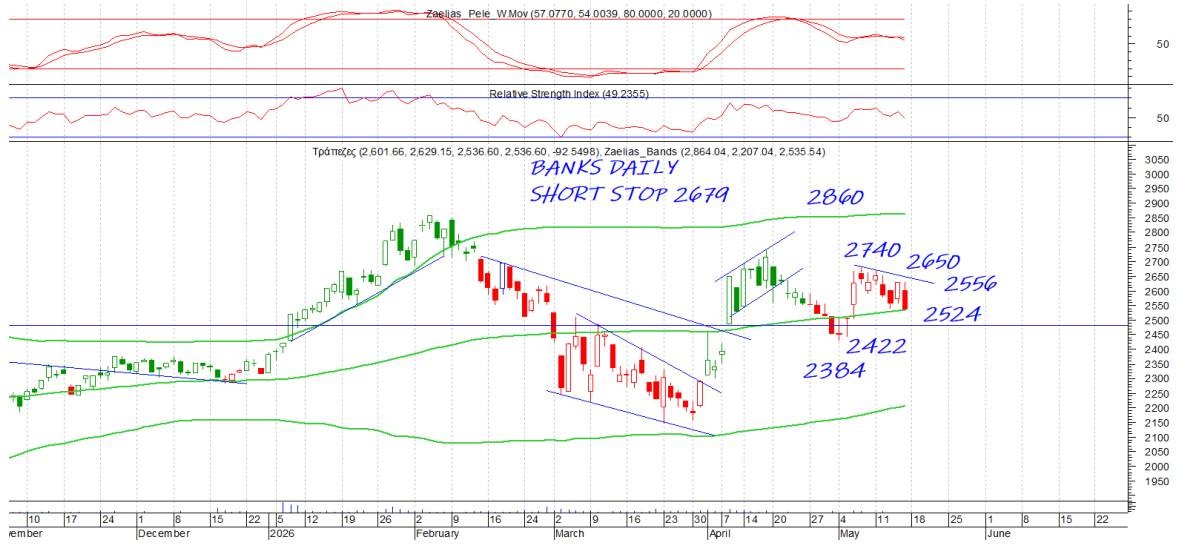
Υπενθυμίζουμε ότι καθημερινά, στην ομάδα μας στο **Viber**, σχολιάζουμε και αναλύουμε επιλεγμένες μετοχές σε πραγματικό χρόνο. Εκεί εντοπίζουμε πιθανές σημαντικές κινήσεις εντός της συνεδρίασης, ενώ παράλληλα αναλύουμε τη συνολική εικόνα της αγοράς.



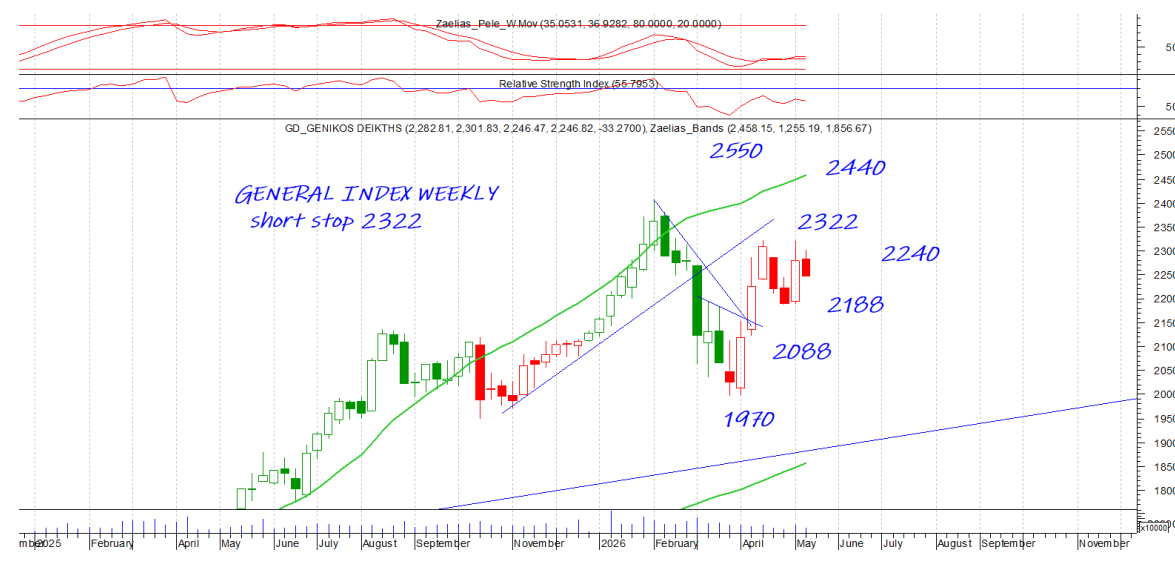
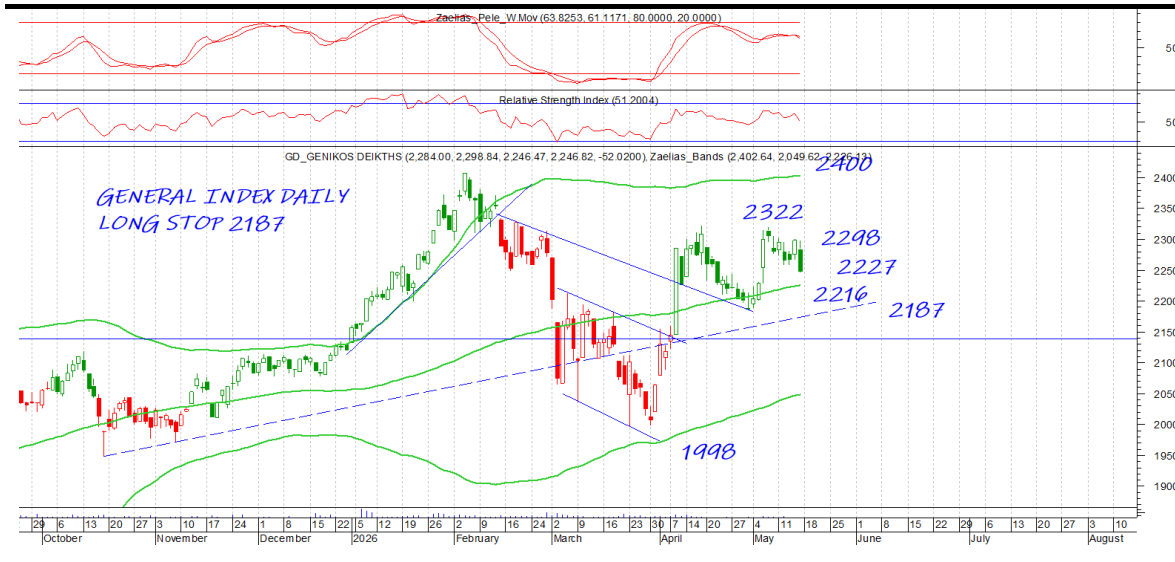
<https://invite.viber.com/?g2=AQB7m1j59sLvAlDnkMHtgk6GuNep1h5isWg9amOGiuzHrkOQW6BrvVQ3IIYwHMvh&lang=el>

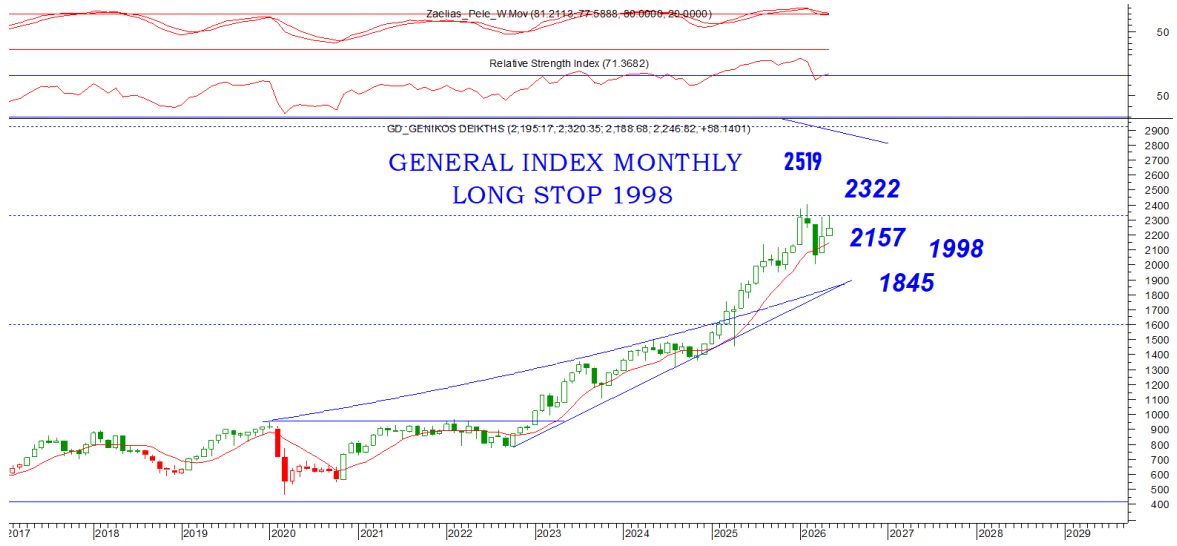
FTSE 25 | Large Cap





General Index | ASE





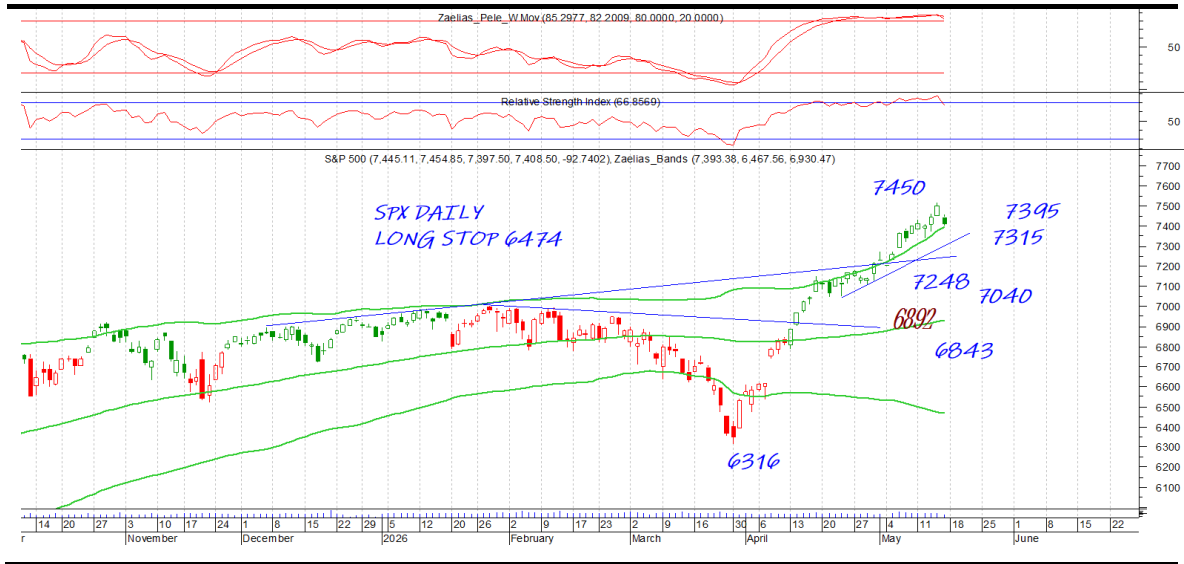
EUR.USD | spot

DAILY POSITION LONG
STOP 11448



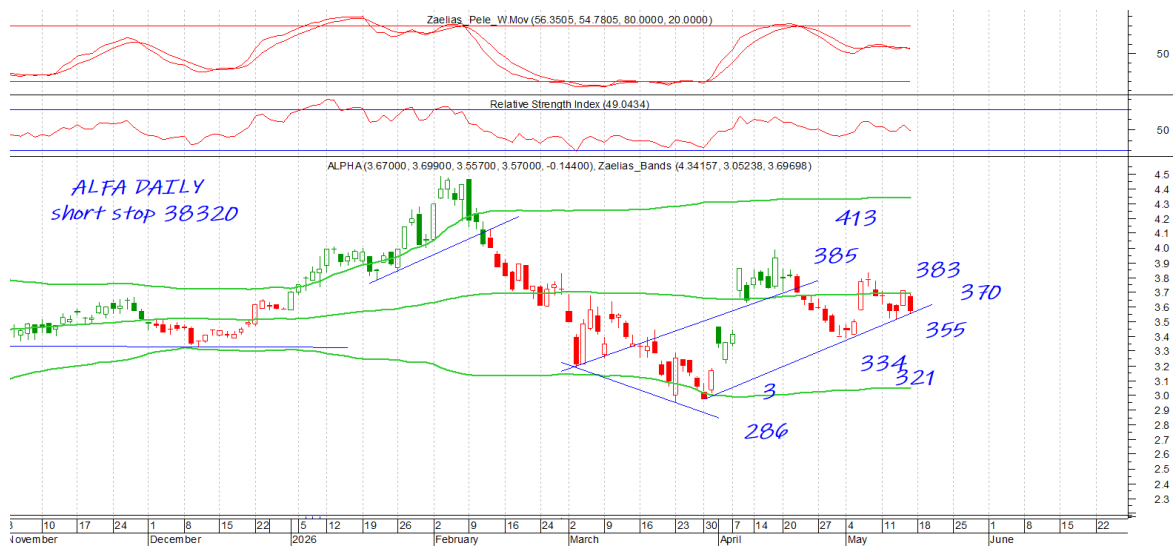
S&P 500 | spot

DAILY POSITION



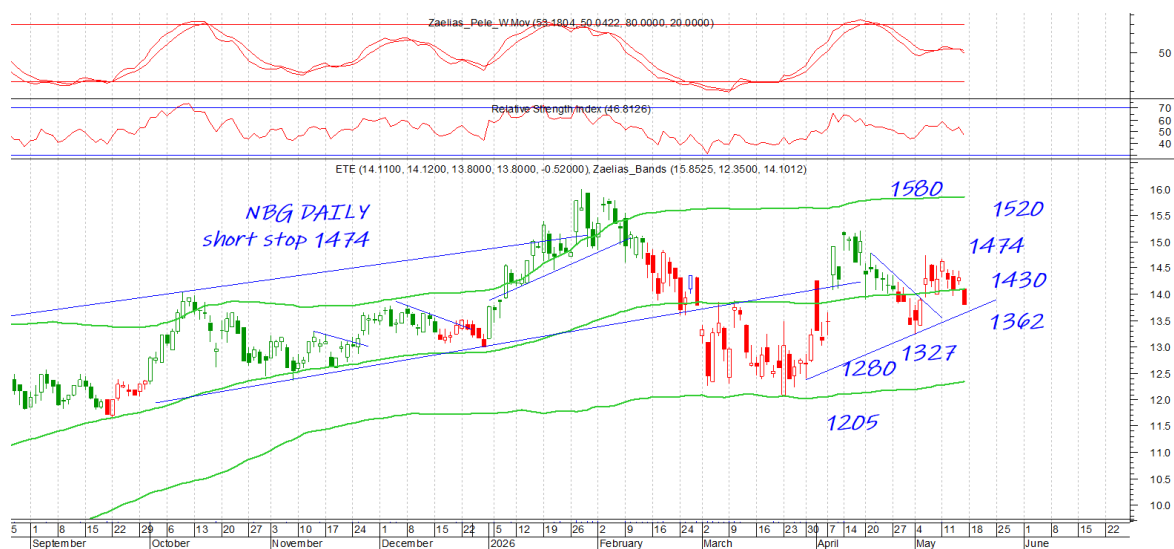
ALFA | spot

DAILY POSITION



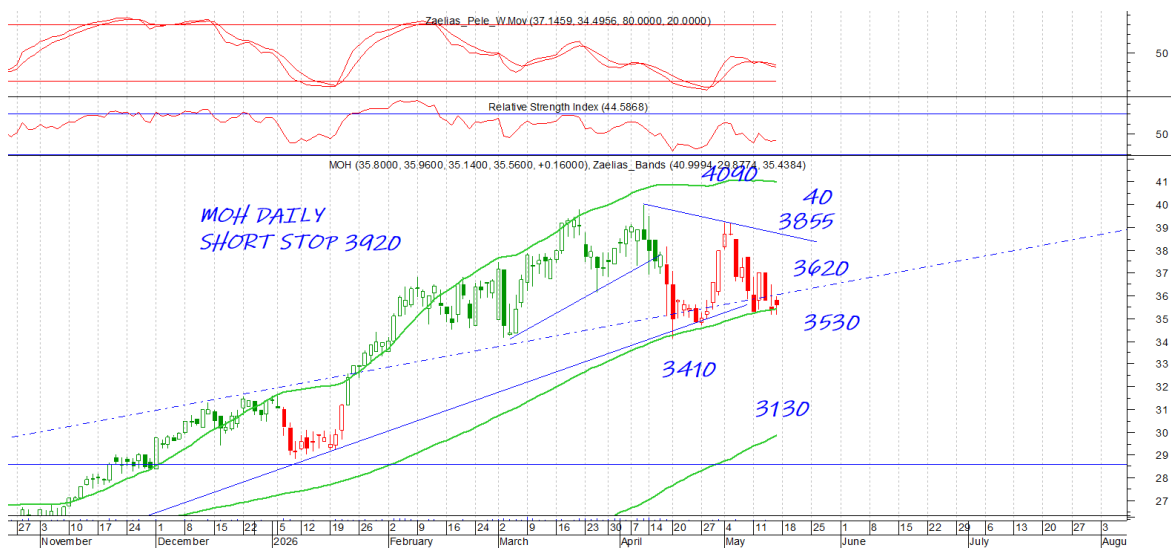
ETE | spot

DAILY POSITION



MOH | spot

DAILY POSITION



PEIRAIOS | spot

DAILY POSITION

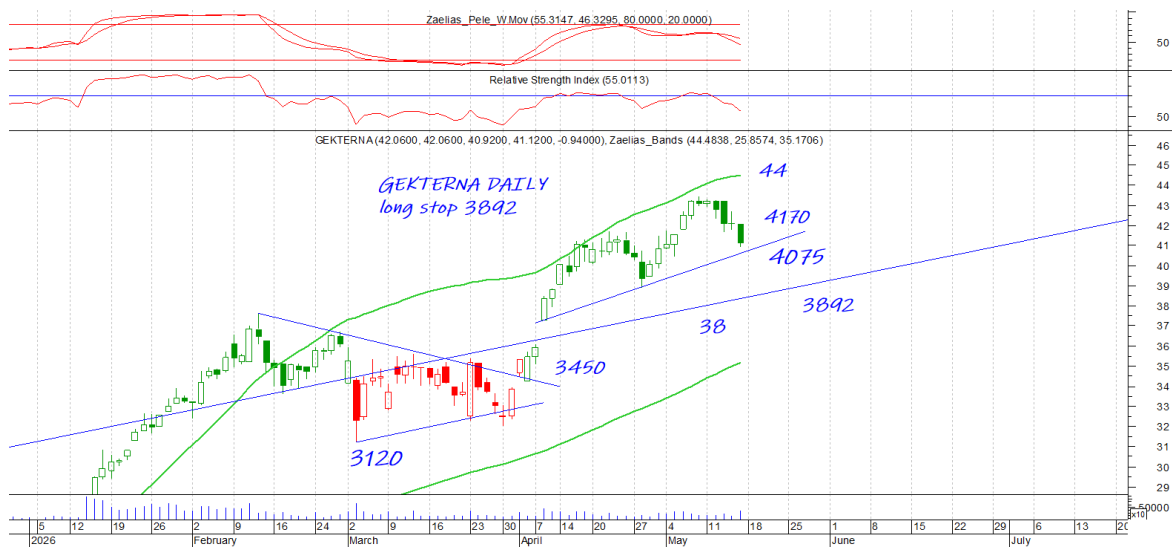


MTLN | spot



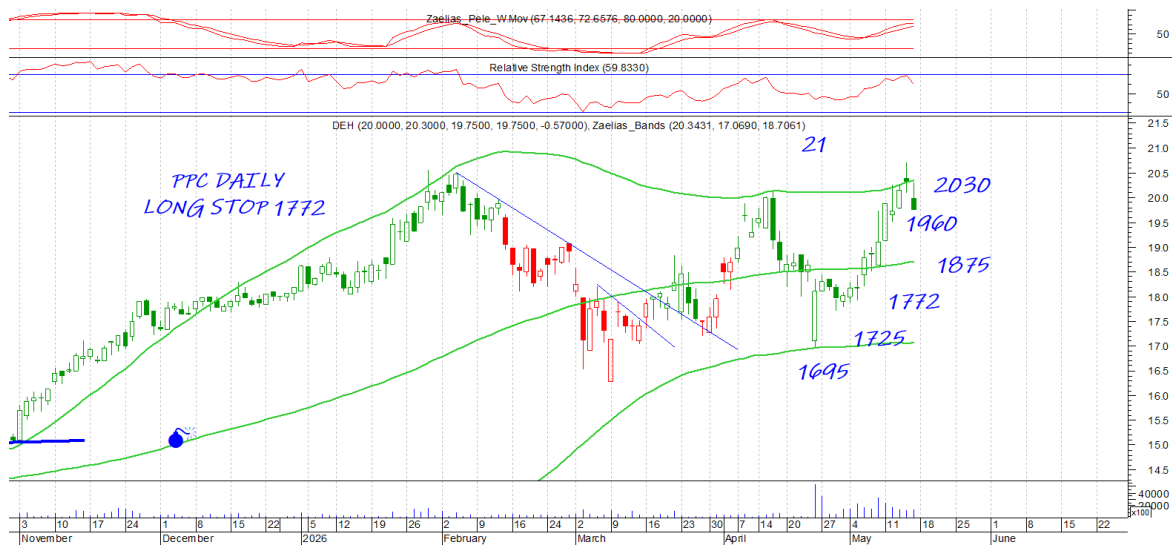
GEKTERNA | spot

DAILY POSITION

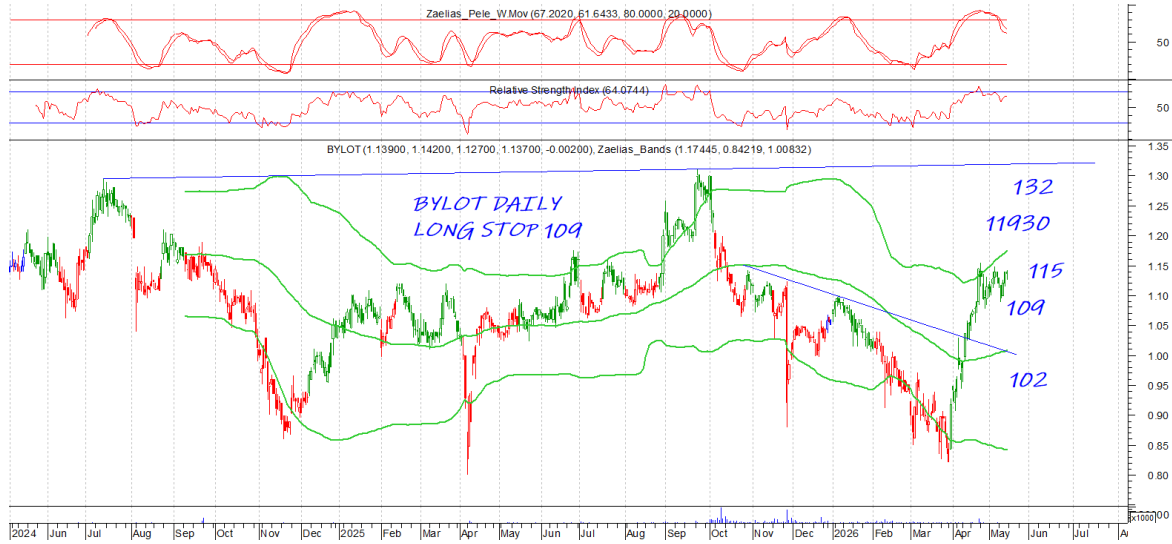


DEI | spot

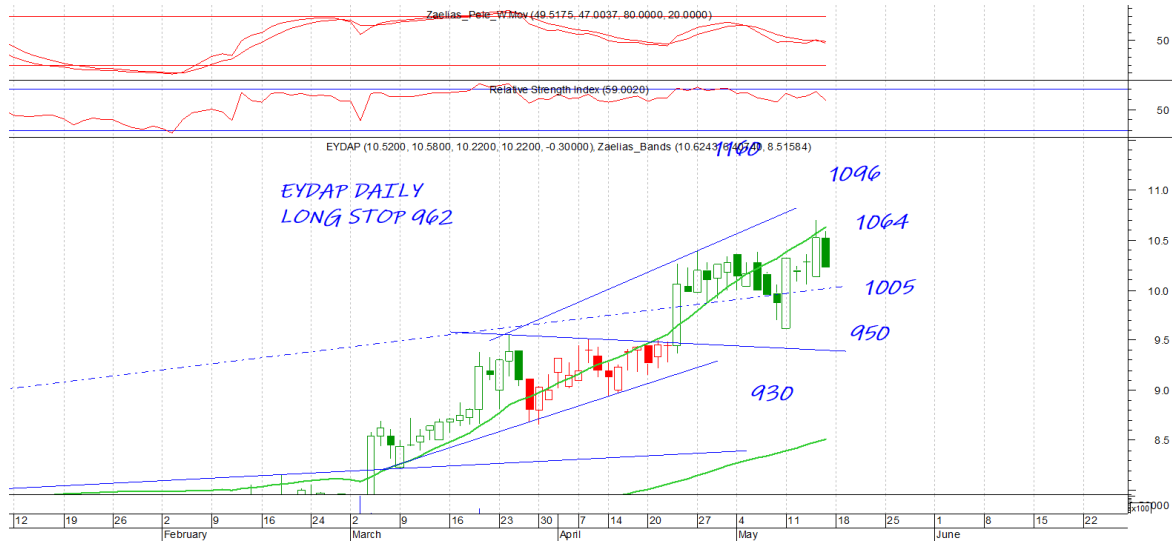
DAILY POSITION



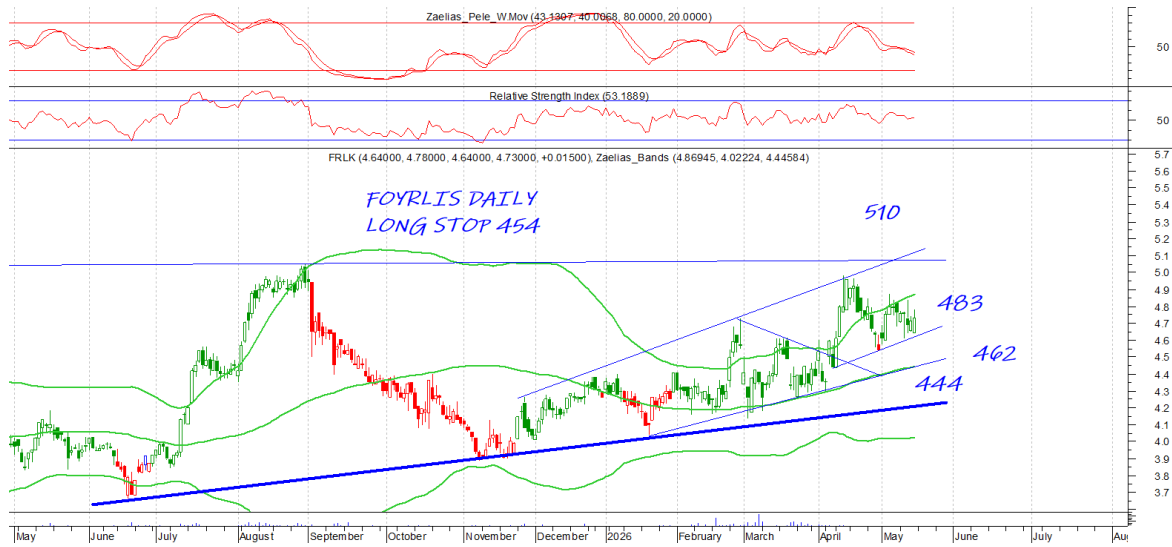
bylot | spot



eydap |



ΦΟΥΡΛΗΣ



Disclaimer

Το παρόν δεν αποτελεί σύσταση επενδυτικής στρατηγικής αναφορικά με χρηματοπιστωτικά μέσα ή εκδότες χρηματοπιστωτικών μέσων και δεν περιέχει την οποιαδήποτε γνώμη σχετικά με την παρούσα ή μελλοντική αξία χρηματοπιστωτικών μέσων. Πρόκειται για ένα έγγραφο που έχει συνταχθεί από την FASTFINANCE Α.Ε.Π.Ε.Υ. με σκοπό την παροχή γενικής ενημέρωσης στους πελάτες της σχετικά με την τρέχουσα κατάσταση των χρηματαγορών. Το παρόν έγγραφο διανέμεται δωρεάν και τα πνευματικά του δικαιώματα ανήκουν εξ ολοκλήρου στην FASTFINANCE Α.Ε.Π.Ε.Υ.

Οι πληροφορίες και οι απόψεις στο συγκεκριμένο έγγραφο είναι για ενημέρωση του αναγνώστη και μόνο. Η FASTFINANCE Α.Ε.Π.Ε.Υ. δεν παρέχει καμία εγγύηση σχετικά με την ακρίβεια και την πληρότητα των πληροφοριών και των εκτιμήσεων σε αυτό το έγγραφο. Οι πληροφορίες προέρχονται από πηγές που θεωρούνται αντικειμενικά αξιόπιστες, χωρίς η FASTFINANCE Α.Ε.Π.Ε.Υ. να έχει επιβεβαιώσει την εγκυρότητα των πληροφοριών και των πηγών αυτών. Στο παρόν έγγραφο υπάρχουν πληροφορίες και εκτιμήσεις οι οποίες ενδεχομένως να αναθεωρηθούν σημαντικά μετά την κυκλοφορία του συγκεκριμένου εγγράφου είτε λόγω αναθεώρησης των οικονομικών μεγεθών από τις αρμόδιες αρχές, είτε επειδή οι εκτιμήσεις αναθεωρούνται με βάση νέες εξελίξεις και τάσεις στις οικονομίες και τις αγορές.

Στο παρόν έγγραφο ενδεχομένως να γίνεται αναφορά σε συγκεκριμένα χρηματοοικονομικά στοιχεία τα οποία μπορεί να μην είναι συμβατά με τον επενδυτικό ορίζοντα και το προφίλ συγκεκριμένων επενδυτών. Η επένδυση σε ορισμένα χρηματοοικονομικά στοιχεία μπορεί να ενέχει σημαντικούς κινδύνους και κόστος ευκαιρίας.

Οι αναγνώστες του συγκεκριμένου εγγράφου είναι αποκλειστικά υπεύθυνοι στο να επιβεβαιώνουν την εγκυρότητα των παρεχομένων πληροφοριών καθώς επίσης και να ενημερώνονται για τυχόν αναθεωρήσεις οικονομικών μεγεθών και εκτιμήσεων που λαμβάνουν χώρα.

Με τη χρήση του συγκεκριμένου εγγράφου συμφωνείτε ότι η FASTFINANCE Α.Ε.Π.Ε.Υ. δεν έχει καμία ευθύνη σχετικά με ζημιές και κόστη ευκαιρίας που απορρέουν είτε άμεσα είτε έμμεσα από την αξιοποίηση του παρόντος ενημερωτικού υλικού.



Λεωφ. Αμφιθέας 23
175 64 Π. Φάληρο
T: 210 931 8901
info@fastfinance.gr