



Weekly Overview & Charts

SEPTEMBER 11 2023

Περιεχόμενα

Greek Market Overview	1
FTSE 25 Large Cap	1
General Index ASE	6
EUR.USD spot	8
S&P 500 spot	9
Dow Jones 30 spot	
DAX 30 spot	
GOLD/USD spot	10
Disclaimer	11

Greek Market Overview

Η λήξη των παραγώγων φαίνεται να ήταν και ο κύριος υπαίτιος για την αναταραχή των τελευταίων ημερών. Το κλείσιμο της εβδομάδας ήρθε να μαζέψει τις απώλειες της εβδομάδας και να κλείσει κοντά στα ίδια επίπεδα με το κλείσιμο της προηγούμενης. Η διπλή αναβάθμιση της Moody's το βράδυ της Παρασκευής έφερε τον δύσκολο οίκο ένα μόλις σκαλί από την επενδυτική βαθμίδα. Πλέον ακολουθεί ο S&P και ο Fitch για να συνεχίσει ο κύκλος και από τους υπόλοιπους οίκους. Το θέμα είναι ότι πλέον είμαστε ήδη σε επενδυτική βαθμίδα και οι υπόλοιποι απλά θα προσδίδουν ένα θετικό νέο στην αγορά. Τελικά αποδεικνύεται περίτρανα ότι βραχυπρόθεσμα η αγορά κερδίζεται δύσκολα μιας και λειτουργεί με τους δικούς της κανόνες και όχι οδηγούμενη από νέα.

Η ομιλία του πρωθυπουργού στην έκθεση Θεσσαλονίκης ήρθε με καθυστέρηση λόγω των φυσικών καταστροφών. Εκτός από τις αυξήσεις των μισθών και το ξεπάγωμα των τριετιών το 2024 το νέο σημαντικό δεδομένο στα έσοδα ήταν ο φόρος σε ξενοδοχεία και Airbnb από τον Ιανουάριο με σκοπό να εισπραχτούν 300 εκ ευρώ. Από την μία το μέτρο ισχύει στις περισσότερες Ευρωπαϊκές χώρες και από την άλλη δεν επηρεάζει τον Έλληνα φορολογούμενο. Άλλο ένα σημαντικό δεδομένο είναι ότι η ασφάλεια από φυσικές καταστροφές τόσο σε ακίνητα όσο και σε επιχειρήσεις θα γίνει σταδιακά υποχρεωτική. Η αλήθεια είναι ότι οι Έλληνες δεν το έχουν με την πρόληψη.. και σαν μέτρο φαίνεται να είναι προς την θετική κατεύθυνση. Στην ομιλία ξεκαθάρισε πως σε καμία περίπτωση ότι ο στόχος για πρωτογενές πλεόνασμα δεν αλλάζει σε καμία περίπτωση. Τέλος μίλησε πως απαγορεύονται τα μετρητά για αγορές ακινήτων λέγοντας ότι σε κάθε περίπτωση θα κάνει ότι μπορεί για να μειώσει την φοροδιαφυγή. Προεξόφλησε νέο ρεκόρ εισπράξεων και αφίξεων στον τουρισμό για το 2023 σημειώνοντας ότι θα ξεπεραστεί και το 2019 που ήταν το απόλυτο ρεκόρ.

Τεχνικά τώρα η αγορά δείχνει ότι μπορεί να έκανε σημαντικό χαμηλό για το επόμενο τουλάχιστον διάστημα αν και θα πρέπει και να πιστοποιηθεί από νέα αγοραστικά σήμα-

τα. Εκτός από τα ημερήσια στοπ ο ΓΔ πρέπει να κατοχυρώσει το 1305 επίπεδο αν θέλει να δοκιμάσει τα υψηλά και νέα αυτών. Από τους επιμέρους τίτλους νέα αγοραστικά σήματα είχαμε σε πρώτη φάση από ΜΥΤΙΑ, ENTERSOFT και ΓΕΚΤΕΡΝΑ. Θυμίζουμε τα στοπ στους κλαδικούς είναι στον ΓΔ το 1282, στον ftse25 το 3119, στον τραπεζικό το 1026 και τον ftsem στο 2097 σε κλεισίματα ημέρας. Τα παράγωγα έληξαν και μένει να δούμε αν η αγορά μπορεί να αυξήσει τζίρους μιας και υστερεί τις τελευταίες συνεδριάσεις και τιμές αν θέλει να δοκιμάσει νέα υψηλά. Πάντως πολλοί ξένοι είναι σε αναζήτηση πακέτων και ξέρουν ότι αν δοκιμάσουν να μπουν να αγοράσουν από το ταμπλό οι τιμές θα απογειωθούν.

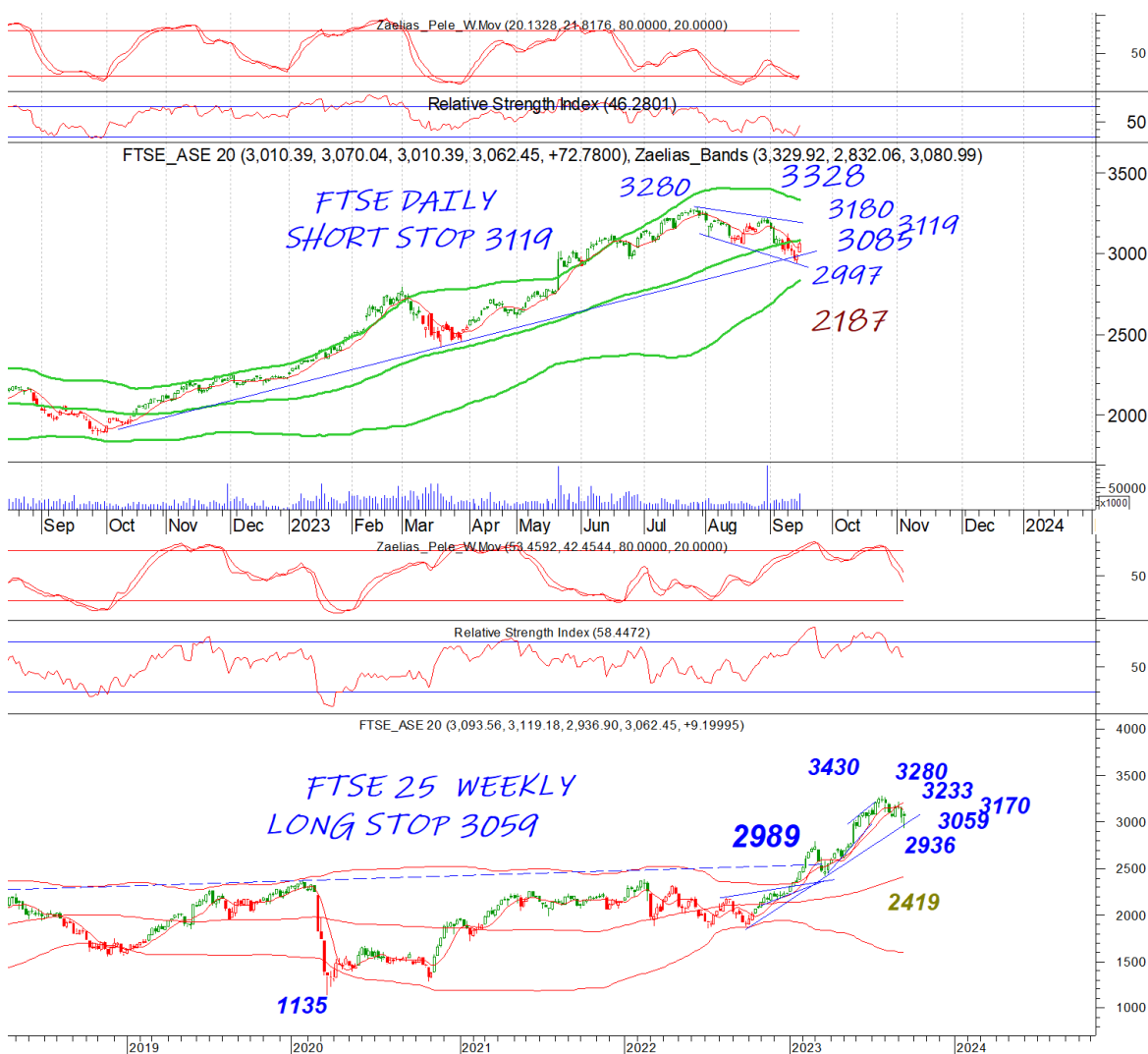
Στα στατιστικά για το 2023 ο ΓΔ κερδίζει 35,36%, ο Ftse25 36,02%, ο τραπεζικός 53,5% και ο ftsem 45,67%. Οι επιλογές μας στο +43,06% υπέρ αποδίδοντας του ΓΔ 7,7%. Το CENERGY πρωταθλητής των επιλογών μας με κέρδη 132%, η INKAT με 108%, ο ΜΥΤΙΑ με 85%, την ΒΙΟΧΑΛΚΟ με 56%, την ΕΧΑΕ με 58% και τέλος και την Εθνική με κέρδη 57%.

Ίσως είδαμε μία από τις ενδιαφέρουσες εβδομάδες του έτους με την αγορά να κάνει προσπάθεια να ανεβάσει ταχύτητα στο volatility με ιδιαίτερη επιτυχία. Τα καλά νέα φαίνεται να συνεχίζουν να έρχονται γεγονός που μπορούν να συντηρήσουν και πάλι μία καλή εικόνα στην αγορά χωρίς παρόλα αυτά να προσπαθούμε να τα εκμεταλλευτούμε βραχυπρόθεσμα. Όταν η αγορά πριν μικρό διάστημα είχε υπέρ θερμανθεί τονίσαμε ότι πάντα δίνει ευκαιρία για κάποιους που έμειναν εκτός του τρένου να βρουν καλύτερες τιμές. Το θέμα είναι ότι όταν αυτό συμβαίνει όλοι πάλι μπαίνουν στο καβούκι τους προεξοφλώντας πολύ χαμηλότερα επίπεδα. Το επόμενο διάστημα η αγορά θα αποκτήσει μεγάλο ενδιαφέρον μιας και πολλοί θεσμικοί περιμένουν πως και πώς να βγουν τα τραπεζικά και όχι μόνο πακέτα για να τοποθετηθούν. Το μόνο σίγουρο είναι ότι η αγορά θα αποκτήσει πολύ μεγαλύτερο βάθος, περισσότερους συμμετέχοντες με τον πιο κερδισμένο μεσοπρόθεσμα να είναι η ίδια η ΕΧΑΕ.

FTSE 25 | Large Cap

Η λήξη των παραγώγων έκανε την δουλειά της μιας και τις 2 τελευταίες μέρες της λήξης ήρθε η αντίδραση πετώντας αρκετούς εκτός θέσεων. Το εβδομαδιαίο κερί μάζεψε απώλειες κοντά στο 3% αφήνοντας ένα μεγαλοπρεπές spike και σώζοντας και το εβδομαδιαίο Long. Το 3080-3085 είναι κοντινή με το στοπ μας πλέον σχετικά κοντά στο 3119 σε κλείσιμο ημέρας. Οι ταλαντωτές σε πολύ καλά επίπεδα και πάλι

Ο τραπεζικός κατάφερε να κρατήσει επαφή με το 1000οικο μαζεύοντας σημαντικές απώλειες της τάξεως του 5%. Το 1026 σε κάθε περίπτωση είναι κύρια αντίσταση και stop στο short σε ημερήσιο κλείσιμο. Οι ταλαντωτές μας σε πολύ καλά επίπεδα για ανοδική κίνηση. Το 970 και 960 κοντινές στηρίξεις με το 930 να συνεχίζει να είναι κύρια.

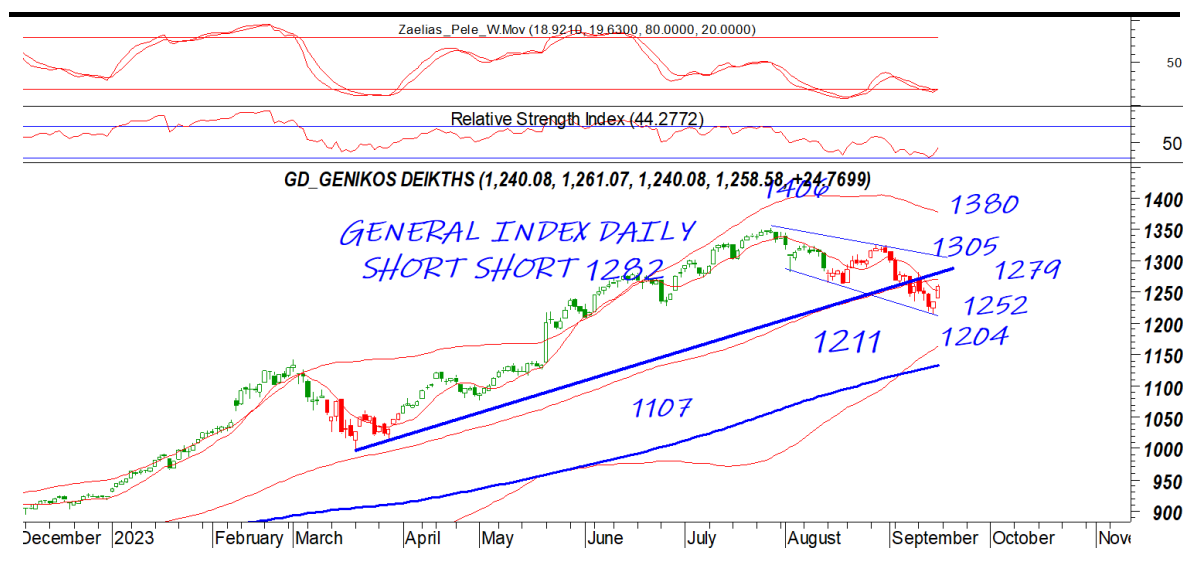


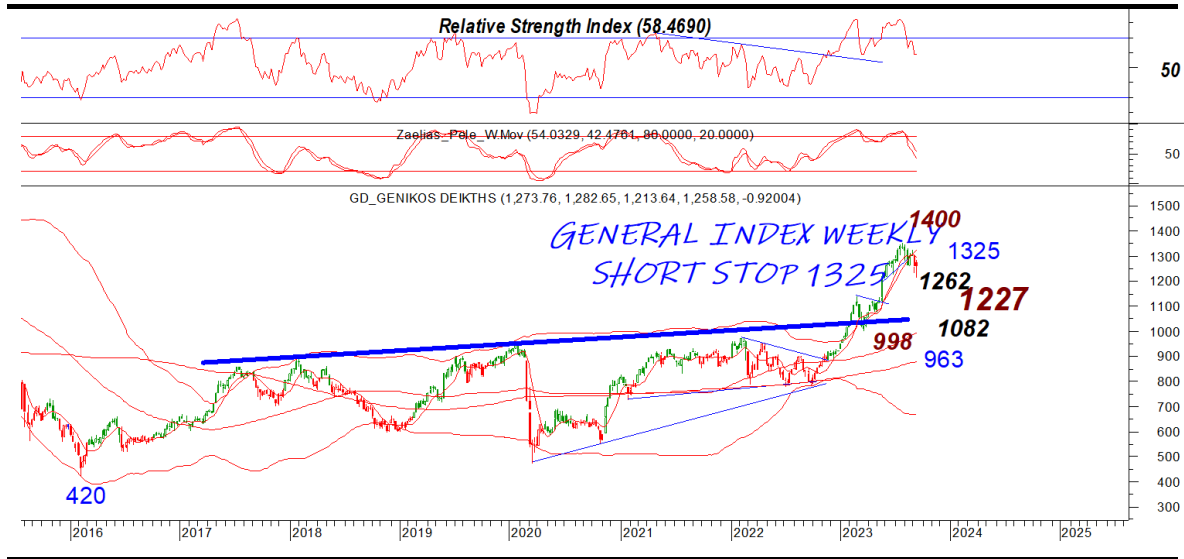


General Index | ASE

το επίπεδο 1220 δοκιμάστηκε στην τελική δίνοντας και την αντίδραση στην συνεδρίαση της Παρασκευής. Το εβδομαδιαίο κερδί έκλεισε με ένα σημαντικό spike δοκιμάζοντας και πάλι το 1260 επίπεδο. Το πολύ σημαντικό δεδομένο είναι ότι το στοπ μας στο ημερήσιο είναι στο 1282 επίπεδο σε κλείσιμο ημέρας. Οι ταλαντωτές μας σε καλά επίπεδα για ανοδική κίνηση περιμένοντας και τις τιμές να ακολουθήσουν

DAILY POSITION	SHORT
STOP	1282





EUR.USD | spot

Το φλερτ με το κάτω μέρος του πτωτικού καναλιού συνεχίζεται με το 106 πλέον επίπεδο να είναι και η στήριξη μας. Το 10750 σε κάθε περίπτωση είναι η κοντινή μας σημαντική αντίσταση που μόνο διάσπαση μπορεί να μας δώσει το 10940 που είναι και κύρια

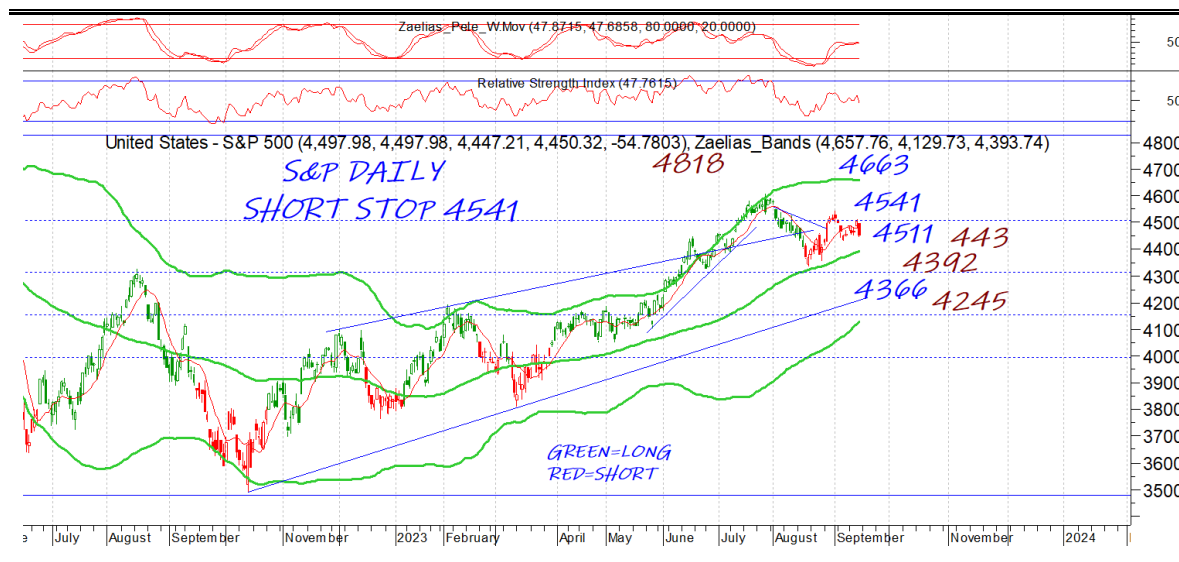
DAILY POSITION	SHORT
STOP	10944

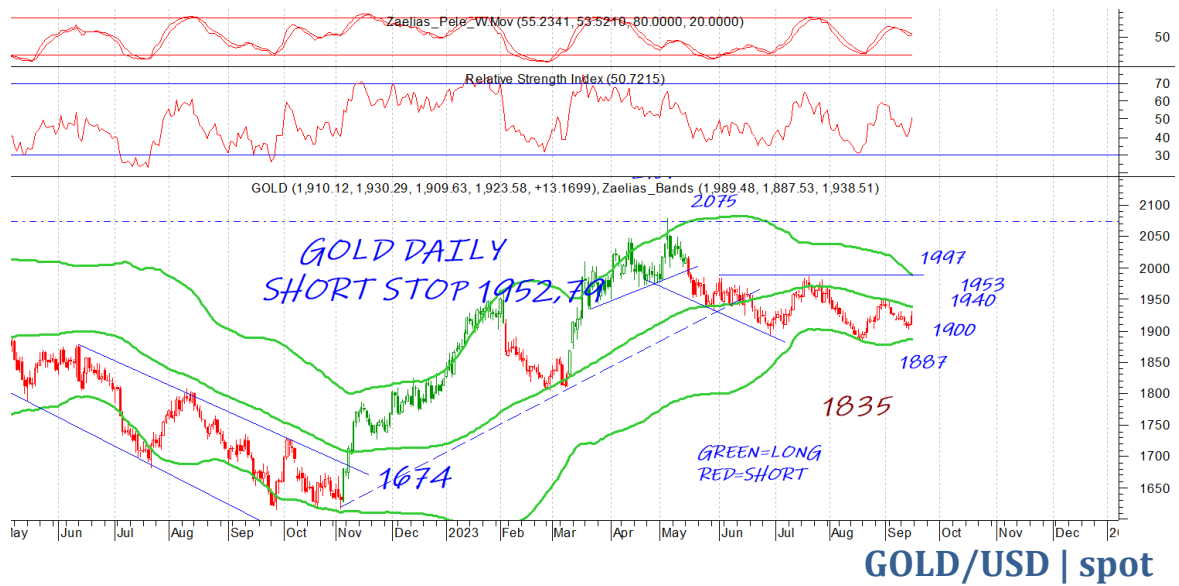


S&P 500 | spot

Τα συμβόλαια έληξαν με τον s&p να μην έχει καταφέρει να δώσει ημερήσιο σήμα με το στοπ να είναι στο 4541. Το 4443 είναι κοντινή στήριξη που διάσπαση μπορεί να μας φέρει στο 4390. Έτσι λοιπόν το 4390 και το 4540 είναι τα δύο σοβαρά make or break επίπεδα μας.

DAILY POSITION	SHORT
STOP	4541





Το στοπ έχει κατέβει στο 1953 επίπεδο με το 1940 να είναι κοντινή σημαντική αντίσταση. Στήριξη κοντινή το 1900 και κύρια το 1887

DAILY POSITION	SHORT
STOP	1952,79

Disclaimer

Το παρόν δεν αποτελεί σύσταση επενδυτικής στρατηγικής αναφορικά με χρηματοπιστωτικά μέσα ή εκδότες χρηματοπιστωτικών μέσων και δεν περιέχει την οποιαδήποτε γνώμη σχετικά με την παρούσα ή μελλοντική αξία χρηματοπιστωτικών μέσων. Πρόκειται για ένα έγγραφο που έχει συνταχθεί από την FASTFINANCE Α.Ε.Π.Ε.Υ. με σκοπό την παροχή γενικής ενημέρωσης στους πελάτες της σχετικά με την τρέχουσα κατάσταση των χρηματαγορών. Το παρόν έγγραφο διανέμεται δωρεάν και τα πνευματικά του δικαιώματα ανήκουν εξ ολοκλήρου στην FASTFINANCE Α.Ε.Π.Ε.Υ.

Οι πληροφορίες και οι απόψεις στο συγκεκριμένο έγγραφο είναι για ενημέρωση του αναγνώστη και μόνο. Η FASTFINANCE Α.Ε.Π.Ε.Υ. δεν παρέχει καμία εγγύηση σχετικά με την ακρίβεια και την πληρότητα των πληροφοριών και των εκτιμήσεων σε αυτό το έγγραφο. Οι πληροφορίες προέρχονται από πηγές που θεωρούνται αντικειμενικά αξιόπιστες, χωρίς η FASTFINANCE Α.Ε.Π.Ε.Υ. να έχει επιβεβαιώσει την εγκυρότητα των πληροφοριών και των πηγών αυτών. Στο παρόν έγγραφο υπάρχουν πληροφορίες και εκτιμήσεις οι οποίες ενδεχομένως να αναθεωρηθούν σημαντικά μετά την κυκλοφορία του συγκεκριμένου εγγράφου είτε λόγω αναθεώρησης των οικονομικών μεγεθών από τις αρμόδιες αρχές, είτε επειδή οι εκτιμήσεις αναθεωρούνται με βάση νέες εξελίξεις και τάσεις στις οικονομίες και τις αγορές.

Στο παρόν έγγραφο ενδεχομένως να γίνεται αναφορά σε συγκεκριμένα χρηματοοικονομικά στοιχεία τα οποία μπορεί να μην είναι συμβατά με τον επενδυτικό ορίζοντα και το προφίλ συγκεκριμένων επενδυτών. Η επένδυση σε ορισμένα χρηματοοικονομικά στοιχεία μπορεί να ενέχει σημαντικούς κινδύνους και κόστος ευκαιρίας.

Οι αναγνώστες του συγκεκριμένου εγγράφου είναι αποκλειστικά υπεύθυνοι στο να επιβεβαιώνουν την εγκυρότητα των παρεχομένων πληροφοριών καθώς επίσης και να ενημερώνονται για τυχόν αναθεωρήσεις οικονομικών μεγεθών και εκτιμήσεων που λαμβάνουν χώρα.

Με τη χρήση του συγκεκριμένου εγγράφου συμφωνείτε ότι η FASTFINANCE Α.Ε.Π.Ε.Υ. δεν έχει καμία ευθύνη σχετικά με ζημιές και κόστη ευκαιρίας που απορρέουν είτε άμεσα είτε έμμεσα από την αξιοποίηση του παρόντος ενημερωτικού υλικού.



Λεωφ. Αμφιθέας 23
175 64 Π. Φάληρο
T: 210 931 8901
info@fastfinance.gr