



Weekly Overview & Charts

FEBRUARY 19 2024

Περιεχόμενα

Greek Market Overview	1
FTSE 25 Large Cap	1
General Index ASE	5
EUR.USD spot	7
S&P 500 spot	8
Dow Jones 30 spot	
DAX 30 spot	
GOLD/USD spot	9
Disclaimer	10

Greek Market Overview

Η αγορά ψάχνει διόρθωση χρόνου ή και τιμών....

Με οριακά κέρδη έκλεισε η εβδομάδα με την αγορά να προβληματίζεται στα επίπεδα με κάποιους τίτλους να δίνουν έξοδο. Όλα δείχνουν ότι χρειάζεται ανάσες διόρθωσης χρόνου ή και τιμών πριν δούμε και πάλι μία ανοδική κίνηση. Η νευρική στα επίπεδα δεδομένη με την ψυχολογία για πάνω ή κάτω να αλλάζει καθημερινά. Το πολύ σημαντικό νέο δεδομένο είναι ότι τα stop πλέον είναι πολύ κοντά οπότε οι όποιες αποφάσεις είναι αρκετά πιο εύκολες. Είναι φανερό ότι γίνονται προσπάθειες συντήρησης στα επίπεδα μιας και όλο και κάποιο δεικτοβαρής τίτλος βοηθάει την συντήρηση του ΓΔ.

Ο σκληρός πληθωρισμός επηρέασε τις αποδόσεις των ομολόγων που αύξησαν και πάλι τις αποδόσεις τους μιας και ο φόβος για καθυστέρηση της μείωσης επιτοκίων επανήλθε. Από νέα μπροστά μας έχουμε το αναμενόμενο Placement της Πειραιώς με τις τιμές να συντηρούνται λίγο κάτω από το 4 ενώ παράλληλα η Ιντραλότ επιχειρεί ακόμα μία νέα σημαντική ομολογιακή έκδοση με σκοπό την συγκέντρωση 130 εκατομμυρίων με πολύ καλό κουπόνι. Η εταιρία φαίνεται να είναι ένα δυνατό turn around story που μπορεί να κάνει την διαφορά.

Τα αποτελέσματα συντηρούν το καλό κλίμα και δικαιολογούν τις αποτιμήσεις σε αρκετές περιπτώσεις με την Πειραιώς και την ΕΕΕ να πιστοποιούν την τάση. Η ρευστότητα στην αγορά είναι στο ζενίθ της για αυτό και δύσκολα βγαίνουν σημαντικές διορθώσεις μέχρι στιγμής. Από την άλλη βλέπουμε ότι μέρος της ρευστότητας να μπαίνει σε ΟΤΕ που ουσιαστικά έχει μείνει σημαντικά πίσω τον τελευταίο χρόνο και που του λείπει και μία κατοχύρωση του 1350 σε εβδομάδα για να πάρει σημαντική τάση. Παράλληλα η περιφέρεια σταδιακά έχει πάρει την σκυτάλη και όλο και κάποιος νέος τίτλος παίρνει σειρά για αποδόσεις. Η κίνηση θυμίζει άλλες εποχές κάτι που είχαμε εικάσει ότι αργά ή γρήγορα θα το βλέπαμε στην αγορά.

Ο ΓΔ συνεχίζει να προσπαθεί να αφήσει πίσω το 1400 κάτι που σίγουρα δεν είναι εύκολο άμεσα ή τουλάχιστον χρειάζεται χρόνος για να το αποδείξει. Θυμίζουμε ότι ο στόχος για φέτος είναι αισθητά υψηλότερα παρά όλα αυτά δεν χρειάζονται μονοτασικές τάσεις και είναι σίγουρα καλύτερα οι αργές κινήσεις και όγκους σε όλα τα επίπεδα. Να σημειωθεί και πάλι ότι τα stop σε ημερήσιο έχουν ανέβει πολύ κοντά και συγκεκριμένα στον ΓΔ στο 1383, στον ftse25 στο 3363 και στον τραπεζικό στο 1201 σε κλεισίματα ημέρας.

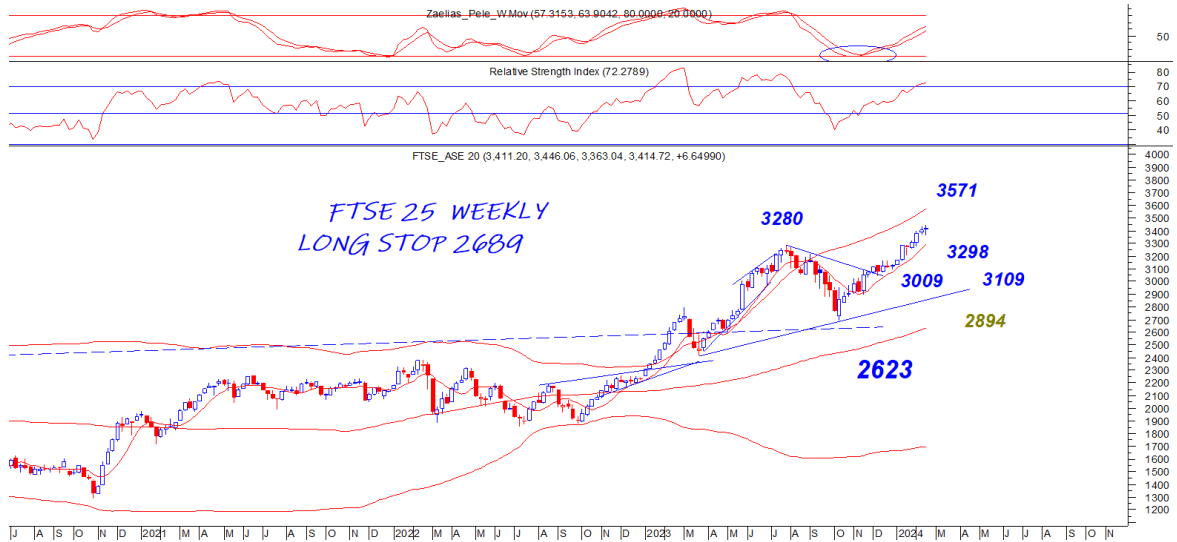
Στα στατιστικά για το 2024 ο ΓΔ κερδίζει 8,68%, ο Ftse25 9,35%, ο τραπεζικός 15,49% και ο ftsem με 6,79%. Οι επιλογές μας τρέχουν με 9,13% υπέρ αποδίδοντας του ΓΔ με 0,45%. Πρώτη σε απόδοση είναι η ΕΛΧΑ με 24%, η REALCONS με 22%, με την EUROBANK στο +18% και τέλος την PERFORMANCE, την ΒΙΟΧΑΛΚΟ και την ΙΝΛΟΤ να ακολουθούν με 15%.

Η αγορά σίγουρα έχει αλλάξει χαρακτήρα σε σχέση με το παρελθόν με το πιο νέο σημαντικό νέο δεδομένο ότι η ρευστότητα σταδιακά έχει πάει σε όλο το ταμπλό. Καθημερινά βλέπουμε προσέγγιση νέων επενδυτών τόσο ξένων όσο και Ελλήνων μικροεπενδυτών που επαναδραστηριοποιούνται στην αγορά. Η επενδυτική κουλτούρα σίγουρα είναι σε πολύ καλύτερα επίπεδα από το παρελθόν παρά όλα αυτά αυτό δεν σημαίνει ότι στο μέλλον θα δούμε υπερβολές και με μεγάλο ρίσκου κινήσεις με αναζήτηση γρήγορου κέρδους. Είχαμε σχολιάσει ότι είναι δεδομένο ότι μπροστά μας θα δούμε ένα mini 1999 κάτι που πλέον φαίνεται στους περισσότερους ότι νομοτελειακά θα συμβεί. Φυσικά όσο αυτό καθυστερεί είναι υγιές για την αγορά μιας και μέχρι τώρα κινείται φυσιολογικά χωρίς να φοβίζει με τις μεγάλες κινήσεις. Εκτός από φυσιολογικές διορθώσεις που μπορεί να δούμε στην φετινή πορεία όλα δείχνουν ότι τα κέρδη των εταιριών και φέτος θα μπορέσουν να υποστηρίξουν την άνοδο που εξελίσσεται. Να πούμε τέλος ότι υπάρχουν και περίοδοι που συνίσταται να κρατάμε μετρητά, ειδικά αν παίρνουμε σήμα εξόδου ή δεν αισθανόμαστε άνετα με μία μεγάλη κίνηση. Ακόμα και λάθος να κάνουμε πολύ πιο εύκολα και με καθαρό μυαλό να επανεξετάσουμε σε δεύτερο χρόνο. ΟΙ περισσότεροι όταν βγαίνουν από μία επένδυση ή ένα trade ψάχνουν το επόμενο δευτερόλεπτο να τοποθετηθούν κάπου αλλού κάτι που τις περισσότερες φορές προκαλεί μείωση αποδόσεων, ανάληψη ζημιών και τέλος κακή ψυχολογία στην λήψη σωστών αποφάσεων.

FTSE 25 | Large Cap

Το 3436 προβληματίζει στην παρούσα τον ftse παρόλα αυτά μία κατοχύρωση μπορεί να δώσει συνέχιση της κίνησης. Το 3385 είναι κοντινή επιθετική στήριξη που μόνο διάσπαση μπορεί να μας φέρει στο 3360 επίπεδο που συντηρεί και την ανοδικότητα του τελευταίου διαστήματος. Προσοχή στον ΟΤΕ που μπορεί να κάνει άνω κάτω τον δείκτη μιας και χρωστάει αρκετές μονάδες τον τελευταίο χρόνο. Ο τραπεζικός έχει ένα πολύ σημαντικό νέο δεδομένο. Το νέο μας stop σε κλείσιμο είναι πλέον μία ανάσα στις 1209 μονάδες σε κλείσιμο μέρας με το 1160 κύρια επόμενη στήριξη σε περίπτωση κατοχύρωσης. Από την άλλη το 1266 είναι ένα επίπεδο που θέλει προσοχή σαν αντίσταση ενώ μόνο μία κατοχύρωση μπορεί να δώσει συνέχιση. Το 1249 είναι κύρια αντίσταση που κατοχύρωση μπορεί να δώσει συνέχιση



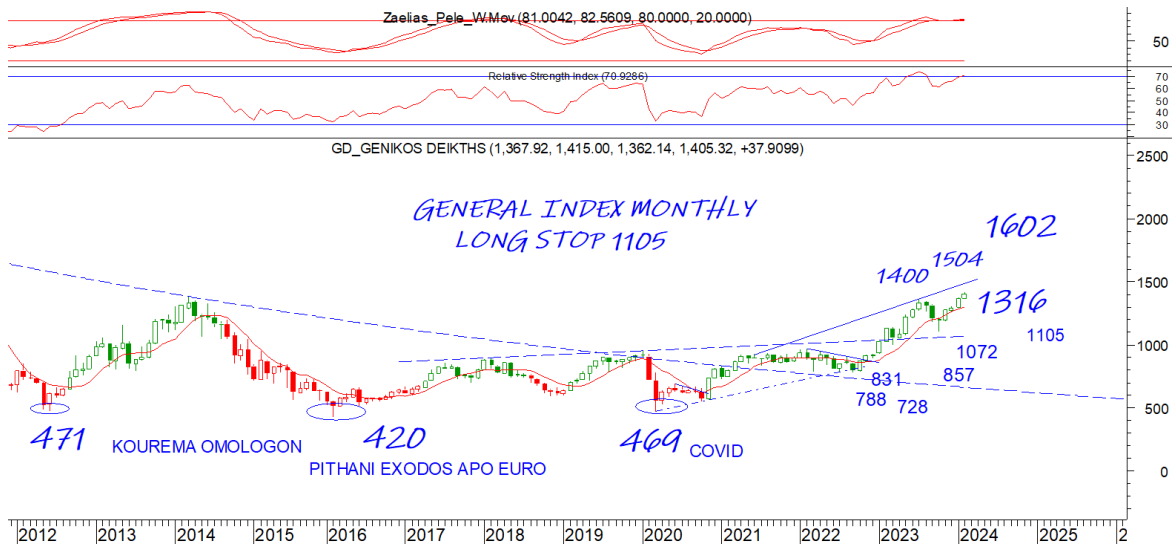
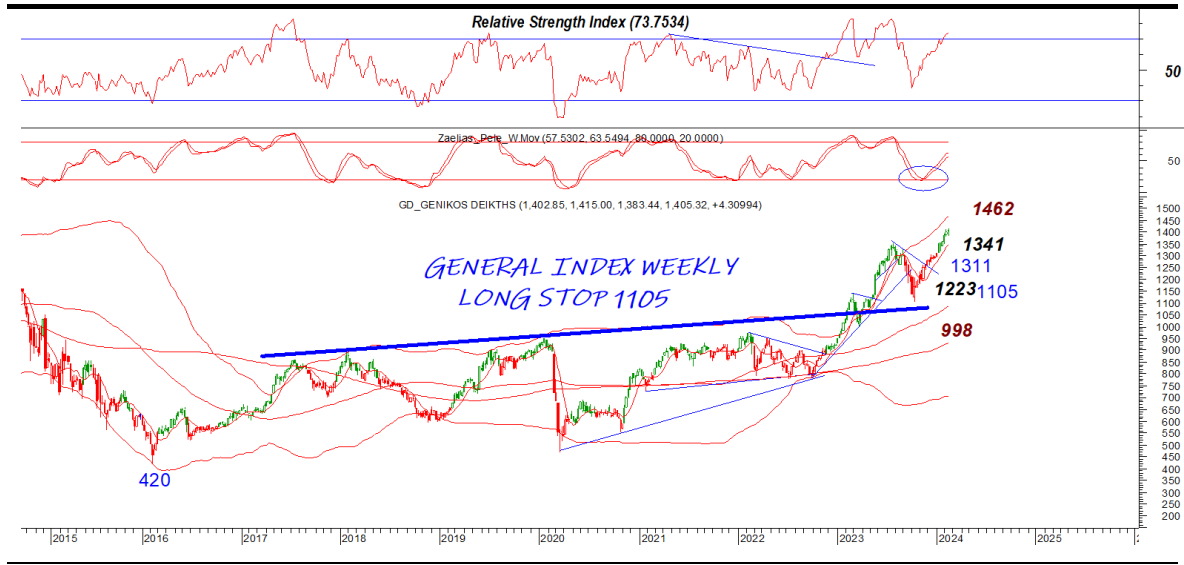


General Index | ASE

Η αγορά δείχνει ότι προβληματίζεται στα επίπεδα του 1415 με τον ΓΔ να δοκιμάσει 3 φορές το υψηλό. Το 1399 είναι κοντινή στήριξη ενώ το νέο και πολύ σημαντικό δεδομένο είναι ότι το στοπ ανέβηκα στο 1383 σε κλείσιμο ημέρας. Το 1425-1430 είναι το πάνω μέρος του καναλιού που δύσκολα μπορεί να κατοχυρωθεί σε αυτή την φάση. Όσο bull και αν είναι η αγορά και στο εβδομαδιαίο γράφημα χρειάζεται μία διόρθωση είτε χρόνου είτε και τιμών για να μπορέσει να δώσει συνέχιση της κίνησης. Ο τραπεζικός αντίστοιχα δοκίμασε 3 φορές να χάσει το Long και τις τρεις το διέσωσε με το στοπ να είναι στο 1201 σε κλείσιμο ημέρας.

DAILY POSITION LONG
STOP 1383

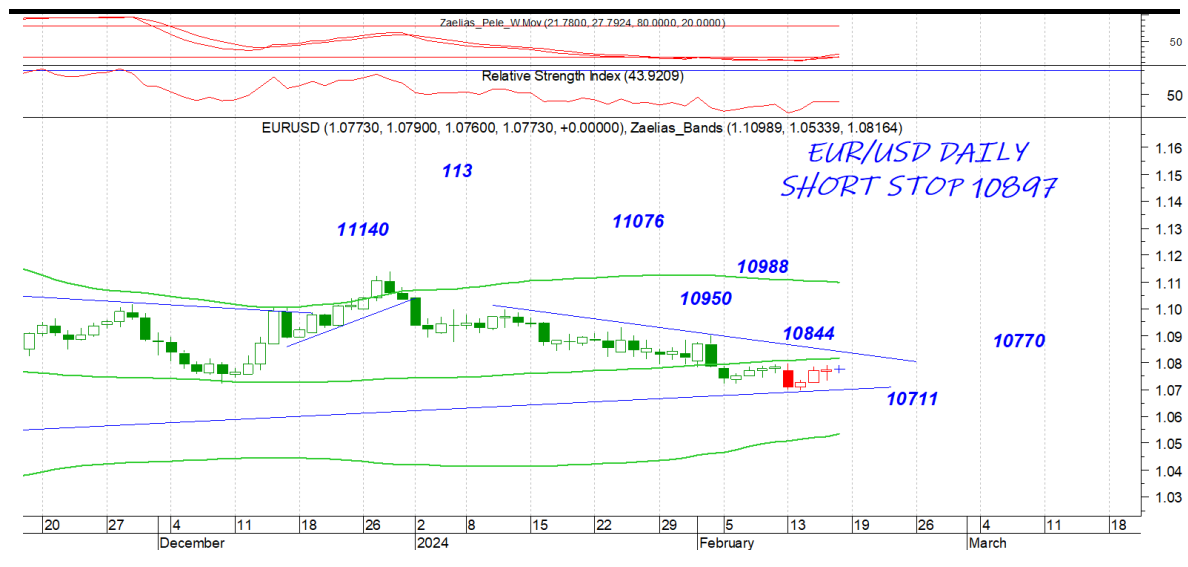




EUR.USD | spot

Η ζώνη του 10711 συντηρήθηκε ασχέτως αν δόθηκε οριακά έξοδο σε ημερήσιο. Ο ταλαντωτής μας είναι έτοιμος να δώσει ανοδική κίνηση. Το 10814 κοντινή και το 10844 κύρια αντίσταση που κατοχύρωση θα βγάλει αναγκαστικά νέου αγοραστής. Μία κατοχύρωση του 107 και μόνο μπορεί να δώσει άμεσα συνέχιση

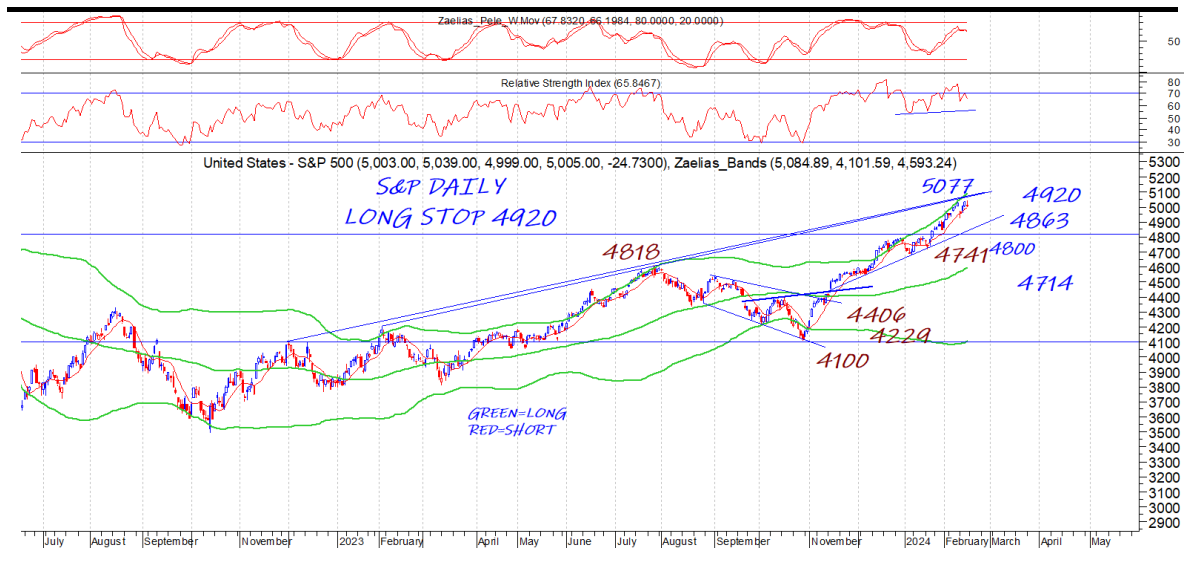
DAILY POSITION SHORT
STOP 10897



S&P 500 | spot

Κόπωση για τον s&p στα επίπεδα με το 5077 να είναι αντίσταση σαν πάνω μέρος του καναλιού. Πολύ βασικό νέο δεδομένο το στοπ που πλέον ανέβηκε στο 4920 σε κλείσιμο και που διάσπαση θα μας φέρει σε πρώτη φάση στην ζώνη του 4860. Μόνο μία κατοχύρωση του 5077 μπορεί να δώσει άμεσα συνέχιση

DAILY POSITION LONG
STOP 4920



Η αντίδραση ήρθε από την ζώνη του 2000 με το 2057-2063 να είναι αντίσταση και στοπ (2063) στο short σε κλείσιμο. Οι συσώρευση δείχνει ότι ετοιμάζεται κίνηση. Ουσιαστικά χρειάζεται κλείσιμο πάνω από το 2071 για να δώσει τάση το γράφημα ή να χαθεί η ζώνη του 1990.



DAILY POSITION	SHORT
STOP	2058

Disclaimer

Το παρόν δεν αποτελεί σύσταση επενδυτικής στρατηγικής αναφορικά με χρηματοπιστωτικά μέσα ή εκδότες χρηματοπιστωτικών μέσων και δεν περιέχει την οποιαδήποτε γνώμη σχετικά με την παρούσα ή μελλοντική αξία χρηματοπιστωτικών μέσων. Πρόκειται για ένα έγγραφο που έχει συνταχθεί από την FASTFINANCE Α.Ε.Π.Ε.Υ. με σκοπό την παροχή γενικής ενημέρωσης στους πελάτες της σχετικά με την τρέχουσα κατάσταση των χρηματαγορών. Το παρόν έγγραφο διανέμεται δωρεάν και τα πνευματικά του δικαιώματα ανήκουν εξ ολοκλήρου στην FASTFINANCE Α.Ε.Π.Ε.Υ.

Οι πληροφορίες και οι απόψεις στο συγκεκριμένο έγγραφο είναι για ενημέρωση του αναγνώστη και μόνο. Η FASTFINANCE Α.Ε.Π.Ε.Υ. δεν παρέχει καμία εγγύηση σχετικά με την ακρίβεια και την πληρότητα των πληροφοριών και των εκτιμήσεων σε αυτό το έγγραφο. Οι πληροφορίες προέρχονται από πηγές που θεωρούνται αντικειμενικά αξιόπιστες, χωρίς η FASTFINANCE Α.Ε.Π.Ε.Υ. να έχει επιβεβαιώσει την εγκυρότητα των πληροφοριών και των πηγών αυτών. Στο παρόν έγγραφο υπάρχουν πληροφορίες και εκτιμήσεις οι οποίες ενδεχομένως να αναθεωρηθούν σημαντικά μετά την κυκλοφορία του συγκεκριμένου εγγράφου είτε λόγω αναθεώρησης των οικονομικών μεγεθών από τις αρμόδιες αρχές, είτε επειδή οι εκτιμήσεις αναθεωρούνται με βάση νέες εξελίξεις και τάσεις στις οικονομίες και τις αγορές.

Στο παρόν έγγραφο ενδεχομένως να γίνεται αναφορά σε συγκεκριμένα χρηματοοικονομικά στοιχεία τα οποία μπορεί να μην είναι συμβατά με τον επενδυτικό ορίζοντα και το προφίλ συγκεκριμένων επενδυτών. Η επένδυση σε ορισμένα χρηματοοικονομικά στοιχεία μπορεί να ενέχει σημαντικούς κινδύνους και κόστος ευκαιρίας.

Οι αναγνώστες του συγκεκριμένου εγγράφου είναι αποκλειστικά υπεύθυνοι στο να επιβεβαιώνουν την εγκυρότητα των παρεχομένων πληροφοριών καθώς επίσης και να ενημερώνονται για τυχόν αναθεωρήσεις οικονομικών μεγεθών και εκτιμήσεων που λαμβάνουν χώρα.

Με τη χρήση του συγκεκριμένου εγγράφου συμφωνείτε ότι η FASTFINANCE Α.Ε.Π.Ε.Υ. δεν έχει καμία ευθύνη σχετικά με ζημιές και κόστη ευκαιρίας που απορρέουν είτε άμεσα είτε έμμεσα από την αξιοποίηση του παρόντος ενημερωτικού υλικού.



Λεωφ. Αμφιθέας 23
175 64 Π. Φάληρο
T: 210 931 8901
info@fastfinance.gr