



Weekly Overview & Charts

MAY 20 2024

Περιεχόμενα

Greek Market Overview	1
FTSE 25 Large Cap	1
General Index ASE	4
EUR.USD spot	6
S&P 500 spot	7
Dow Jones 30 spot	
DAX 30 spot	
GOLD/USD spot	8
Disclaimer	9

Greek Market Overview

Τραπεζική απόβαση...

Η τάση συνεχίστηκε με τον ΓΔ να διαπραγματεύεται ενδοσυνεδριακά της Παρασκευής και πάνω από τις 1500 μονάδες κλείνοντας παρόλα αυτά κοντά στα χαμηλά του στις 1490 μονάδες. Μπορεί ΓΔ, FTSE25 και FTSEM να έκλεισαν με κέρδη κοντά στο 1% αλλά ο τραπεζικός έκανε την διαφορά μιας και έκλεισε με 3% κέρδη δίνοντας παράλληλα στην αγορά ρευστότητα και τζίρο. Η ΑΛΦΑ μετά από μεγάλο διάστημα κατάφερε να αλλάξει επίπεδο ενώ οι διανομές μερισμάτων μαζί με τις αγορές ιδίων έχουν κάνει την διαφορά στην προσέλκυση των επενδυτών στον κλάδο. Είναι δεδομένο ότι οι αναλυτές Έλληνες και ξένοι θα αρχίσουν αναγκαστικά να αυξάνουν και πάλι τον στόχο τους στις τράπεζες.

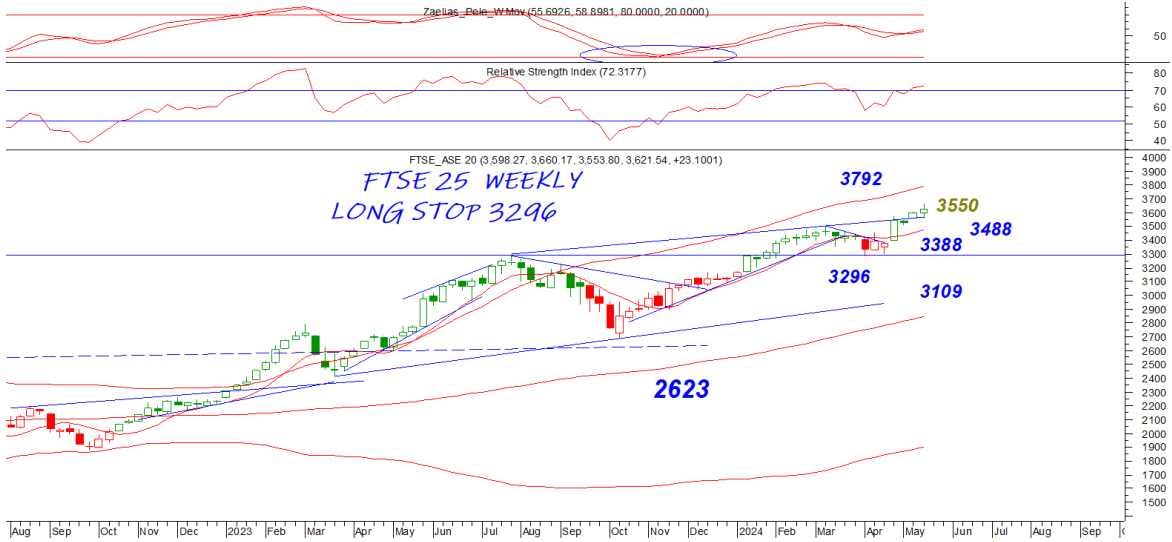
Ο όμιλος Βιοχαλκο ήταν ένας ακόμα πρωταγωνιστής την εβδομάδα που πέρασε καθώς και η μητρική και οι θυγατρικές κατέγραψαν νέα υψηλά. Ειδικά ο τίτλος της ΕΛΧΑ άφησε και ανοδικό χάσμα δείχνοντας μεγαλύτερη δυναμική. Το μόνο σίγουρο είναι ότι ο όμιλος σε σχέση με την υπόλοιπη αγορά είναι υποτιμημένος. Από την άλλη ο επιχειρηματίας θα προσπαθήσει να τονώσει το ενδιαφέρον των επενδυτών και σταδιακά να αυξήσει το free float του ομίλου με σκοπό να πιάσει και τους στόχους της ΕΧΑΕ. Από την μικρομεσαία κεφαλαιοποίηση το LAVIPHARM κατάφερε να αλλάξει επίπεδο και να δοκιμάσει σε πρώτη φάση το επίπεδο του 1. Όλα δείχνουν ότι η εταιρία μπορεί να αναπτυχθεί με ισχυρούς ρυθμούς το επόμενο διάστημα γεγονός που πάνω της προσελκύει νέους επενδυτές και traders. Τα αποτελέσματα που ακολουθούν μέσα στην εβδομάδα είναι αυτά της ΕΛΧΑ, της LAVIPHARM, του Φουρλή, και τέλος της ΔΕΗ από την μεγάλη κεφαλαιοποίηση. Η ΔΕΗ τεχνικά συνεχίζει να έχει επαφή με το επίπεδο λίγο κάτω από το 12 που αν καταφέρει να κατοχυρώσει μπορεί να κάνει την διαφορά στην τάση.

Στα στατιστικά μας τώρα ο ΓΔ κερδίζει 15,26% από αρχές έτους με τον FTSE25 15,23%, τον τραπεζικό 24,66% και την μεσαία κεφαλαιοποίηση να υπό αποδίδει με 6,65% κέρδη. Οι επιλογές μας τρέχουν με 17,9% υπέρ αποδίδοντας 2,64% του ΓΔ. Από της επιλογές μας τώρα η REAL και η PERFORMANCE τρέχουν με 53% κέρδη η Εθνική ακολουθεί με 34% και πιο πίσω στο 30% έχουμε τον τίτλο της EUROBANK.

Αν κάποιος δει το γράφημα του ΓΔ θα συνειδητοποιήσει ότι το τελευταίο 8μηνο είχαμε 6 ανοδικούς και 2 σταθεροποιητικούς μήνες. Η απόδοση του διαστήματος αυτού είναι 35% και μάλιστα χωρίς ουσιαστική διόρθωση κάτι που δείχνει ότι οι αγοραστές είναι μόνιμοι και οι πωλητές δύσκολα αποχωρίζονται την αγορά. Αυτό φαίνεται ότι θα συνεχιστεί και το καλύτερο είναι ότι όσο κινείται χωρίς υπερβολές δύσκολα μπορεί να αλλάξει μεσοπρόθεσμα τάση.

FTSE 25 | Large Cap

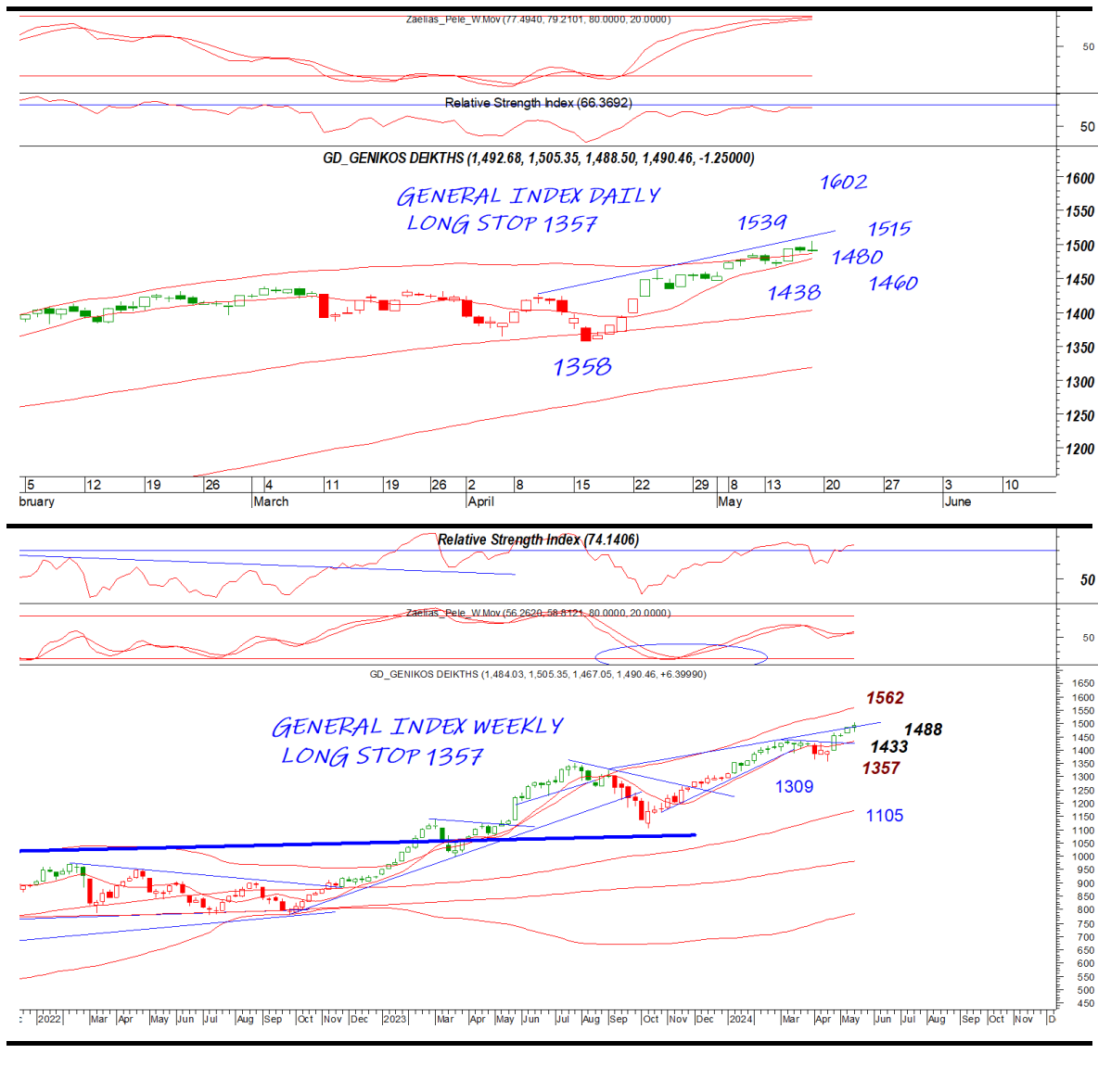
Είχαμε στοχεύσει το 3658 όπου και πληρώθηκε στην συνεδρίαση της Παρασκευής και έδωσε και διόρθωση. Όσο ο ftse κλείνει πάνω από το 3606 (στήριξη κοντινή μέχρι 3590) η τάση είναι επιθετική με μοναδική αντίσταση το 3672 ενώ μία κατοχύρωση του 3590 θα βρει επόμενη κοντινή σημαντική στήριξη το 3565. ο τραπεζικός δεν συμβαδίζει με αποτέλεσμα να έχει αισθητά μεγαλύτερο στόχο που αναγκαστικά αν δοκιμάσει να τον πληρώσει θα τραβήξει μαζί του και τον ftse. Έτσι λοιπόν όσο κλείνει πάνω από το 1310 η τάση είναι επιθετική με ουσιαστικό μεγάλο στόχο την ζώνη του 1450. Μία κατοχύρωση θα του δώσει το 1280 ή το 1240.

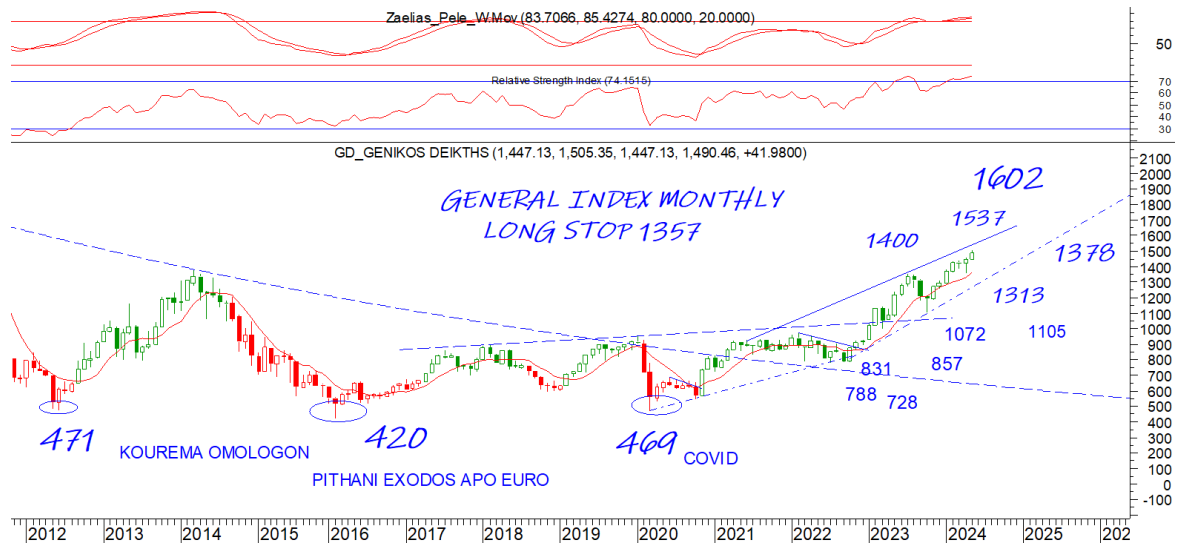


General Index | ASE

Όσο έχουμε κλείσιμο πάνω από το 1486 η τάση είναι επιθετική με το 1515 κοντινή αντίσταση και το 1539 επόμενο στόχο. Το 1480 κοντινή στήριξη που μόνο διάσπαση μπορεί να μας φέρει στο 1460. Το κερύ της Παρασκευής ήταν άσχημο παρόλα αυτά από μόνο του δεν μπορούμε να εξάγουμε συμπεράσματα και χρειαζόμαστε συνεδριάσεις.

DAILY POSITION LONG
STOP 1357





EUR.USD | spot

Το 10810 γίνεται κύρια στήριξη ενώ ουσιαστικός επόμενος στόχος είναι το 10954-10985

DAILY POSITION	SHORT
STOP	10980



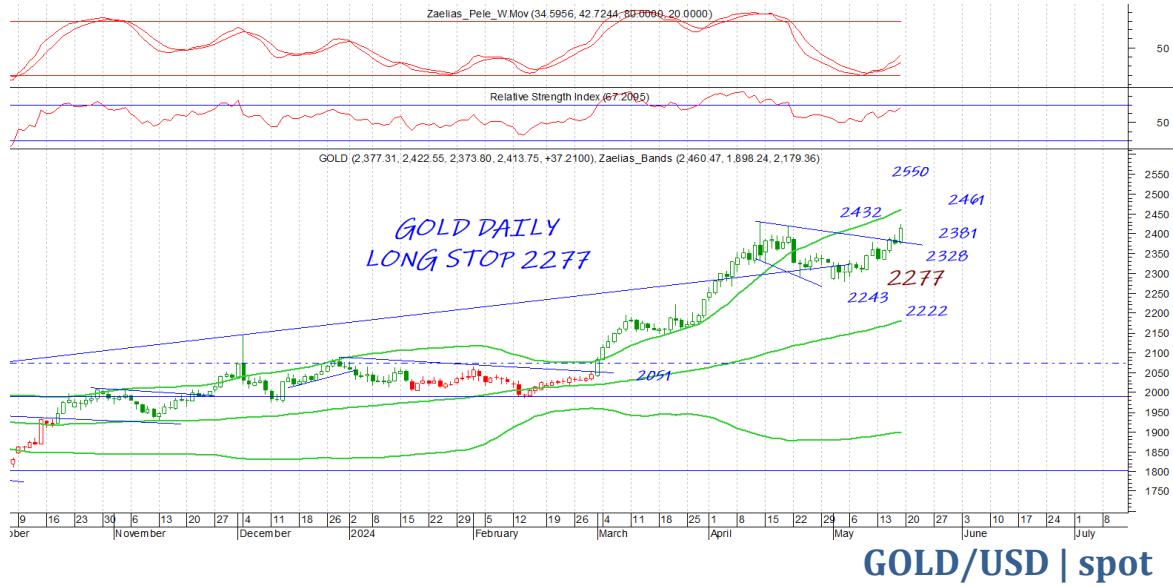
S&P 500 | spot

Νέα ιστορικά υψηλά και για τον s&p. Το 5263 και 5230 είναι στηρίξεις που μόνο κατοχύρωση του δεύτερου μπορεί να ρίξει καλύτερη διόρθωση. Το 5375 είναι κοντινή αντίσταση όπου κατοχύρωση μπορεί να δώσει συνέχεια στο 5469

DAILY POSITION	LONG
STOP	5013



Το 2380 έχει γίνει κοντινή στήριξη και μόνο κατοχύρωση μπορεί να δώσει κίνηση στο 2328. Το 2432 και 2461 επόμενες αντιστάσεις.



DAILY POSITION LONG
STOP 2277

Disclaimer

Το παρόν δεν αποτελεί σύσταση επενδυτικής στρατηγικής αναφορικά με χρηματοπιστωτικά μέσα ή εκδότες χρηματοπιστωτικών μέσων και δεν περιέχει την οποιαδήποτε γνώμη σχετικά με την παρούσα ή μελλοντική αξία χρηματοπιστωτικών μέσων. Πρόκειται για ένα έγγραφο που έχει συνταχθεί από την FASTFINANCE Α.Ε.Π.Ε.Υ. με σκοπό την παροχή γενικής ενημέρωσης στους πελάτες της σχετικά με την τρέχουσα κατάσταση των χρηματαγορών. Το παρόν έγγραφο διανέμεται δωρεάν και τα πνευματικά του δικαιώματα ανήκουν εξ ολοκλήρου στην FASTFINANCE Α.Ε.Π.Ε.Υ.

Οι πληροφορίες και οι απόψεις στο συγκεκριμένο έγγραφο είναι για ενημέρωση του αναγνώστη και μόνο. Η FASTFINANCE Α.Ε.Π.Ε.Υ. δεν παρέχει καμία εγγύηση σχετικά με την ακρίβεια και την πληρότητα των πληροφοριών και των εκτιμήσεων σε αυτό το έγγραφο. Οι πληροφορίες προέρχονται από πηγές που θεωρούνται αντικειμενικά αξιόπιστες, χωρίς η FASTFINANCE Α.Ε.Π.Ε.Υ. να έχει επιβεβαιώσει την εγκυρότητα των πληροφοριών και των πηγών αυτών. Στο παρόν έγγραφο υπάρχουν πληροφορίες και εκτιμήσεις οι οποίες ενδεχομένως να αναθεωρηθούν σημαντικά μετά την κυκλοφορία του συγκεκριμένου εγγράφου είτε λόγω αναθεώρησης των οικονομικών μεγεθών από τις αρμόδιες αρχές, είτε επειδή οι εκτιμήσεις αναθεωρούνται με βάση νέες εξελίξεις και τάσεις στις οικονομίες και τις αγορές.

Στο παρόν έγγραφο ενδεχομένως να γίνεται αναφορά σε συγκεκριμένα χρηματοοικονομικά στοιχεία τα οποία μπορεί να μην είναι συμβατά με τον επενδυτικό ορίζοντα και το προφίλ συγκεκριμένων επενδυτών. Η επένδυση σε ορισμένα χρηματοοικονομικά στοιχεία μπορεί να ενέχει σημαντικούς κινδύνους και κόστος ευκαιρίας.

Οι αναγνώστες του συγκεκριμένου εγγράφου είναι αποκλειστικά υπεύθυνοι στο να επιβεβαιώνουν την εγκυρότητα των παρεχομένων πληροφοριών καθώς επίσης και να ενημερώνονται για τυχόν αναθεωρήσεις οικονομικών μεγεθών και εκτιμήσεων που λαμβάνουν χώρα.

Με τη χρήση του συγκεκριμένου εγγράφου συμφωνείτε ότι η FASTFINANCE Α.Ε.Π.Ε.Υ. δεν έχει καμία ευθύνη σχετικά με ζημιές και κόστη ευκαιρίας που απορρέουν είτε άμεσα είτε έμμεσα από την αξιοποίηση του παρόντος ενημερωτικού υλικού.



Λεωφ. Αμφιθέας 23
175 64 Π. Φάληρο
T: 210 931 8901
info@fastfinance.gr