



## Weekly Overview & Charts

OCTOBER 21 2024

## Περιεχόμενα

Greek Market Overview .....	1
FTSE 25   Large Cap .....	1
General Index   ASE .....	7
EUR.USD   spot .....	9
S&P 500   spot .....	10
Dow Jones 30  spot .....	
DAX 30   spot .....	
GOLD/USD   spot .....	11
Disclaimer .....	12



## Greek Market Overview

### Ανάσταση ..

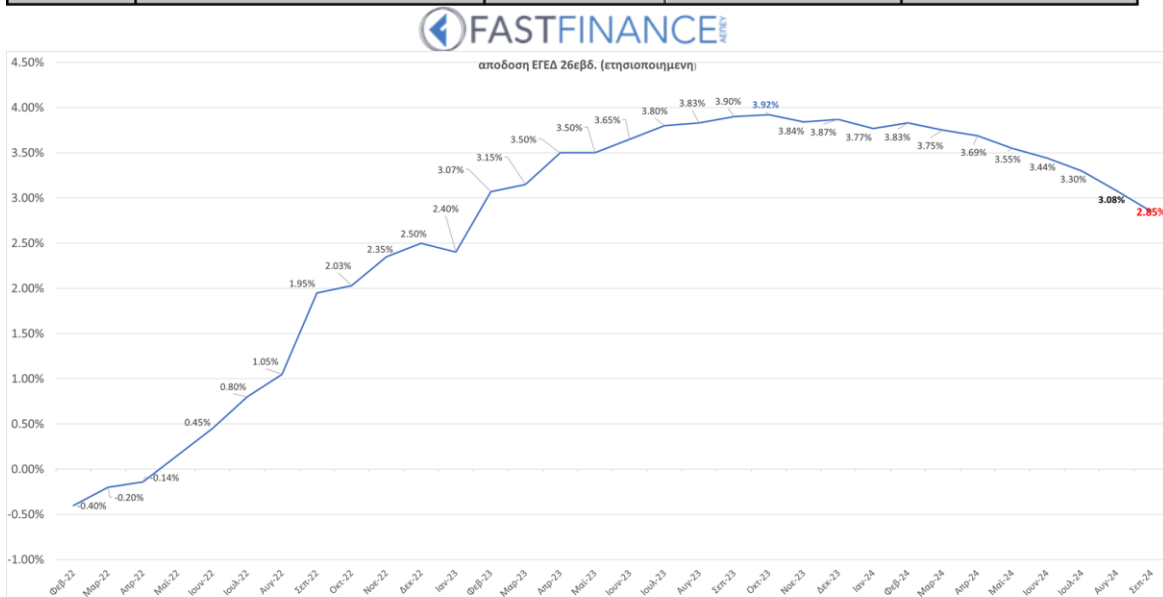
Ξύπνησε μετά από μεγάλο διάστημα η αγορά και έκλεισε με σημαντικά κέρδη της εβδομάδα δοκιμάζοντας πάλι το 1450 επίπεδο. Θυμίζουμε ότι το 1470 είναι το μεγάλο Make or break για τον ΓΔ. Το 1430 γίνεται και πάλι κοντινή στήριξη ενώ έδωσε αγοραστικό σήμα και ο τραπεζικός που ουσιαστικά ήταν και ο αδύναμος κρίκος του προηγούμενου διαστήματος.

Πάντα σε ένα ανοδικό κύκλο μεγάλο η μικρό τα δεικτοβαρή χαρτιά έχουν τον πρώτο λόγο και ειδικά ο τραπεζικός κλάδος. Οι εκροές από αμοιβαία και ξένους θεσμικούς έχουν πάντα ουρές στην ανοδική κίνηση με την διαφορά ότι πλέον υπάρχουν πρόθυμοι αγοραστές να απορροφήσουν την προσφορά.

Ψάχνουμε τον λόγο που θα μπορούσαμε να δούμε μία έντονα πτωτική αγορά και εκτός από μία βίαιη πτώση των ξένων λόγω κάποιου γεγονότος δεν βρίσκουμε άλλο λόγο για να έχουμε μία τέτοια εξέλιξη. Τα αποτελέσματα βοηθάνε προς την θετική κατεύθυνση ενώ μόνο αναβαθμίσεις μπορούμε να έχουμε μπροστά μας. Τα Ελληνικά ομόλογα φαίνεται να είναι πιο ελκυστικά από αρκετές Ευρωπαϊκές χώρες ενώ ότι Ελληνικό βγαίνει προς πώληση απορροφάτε εύκολα σε πρώτο χρόνο. Η αύξηση στα έσοδα από την σύνδεση των ροσ έκανε την διαφορά στα έσοδα του κράτους με την διαφορά ότι αυτή η αύξηση θα καταγραφεί μία φορά. Στόχος της κυβέρνησης δεν πρέπει να είναι μόνο η εισπραξιμότητα από αδήλωτα εισοδήματα τόσο σε ΦΠΑ όσο και σε φόρους αλλά και η αύξηση του ΑΕΠ από ανάπτυξη. Εκεί φαίνεται να υστερεί σημαντικά μιας και δυσκολεύεται να λύσει θέματα που την ταλαιπωρούν ανέκαθεν.



Επιτόκια Κεντρικών Τραπεζών				
Κεντρική Τράπεζα	Επιτόκιο (%)	Ημερομηνία τελευταίας συνεδρίασης	Ημερομηνία επόμενης συνεδρίασης	
ECB	Deposit Facility	3.25	12-09-24	17-Oct
	Marginal Lending	3.65		
	Refinance Rate	3.40		
Fed	Target Rate Bounds	4.75-5.00	18-09-24	07-11-24
BoJ	Policy Rate	0.25	20-09-24	31-10-24
BoE	Official Rate	5.00	19-09-24	07-11-24



Αξιολόγηση ελληνικού αξιόχρεου						
Αξιολόγηση	S&P	Moody's	Fitch	DBRS	Scope	R&I
Βαθμίδα (rating)	BBB-	Ba1	BBB-	BBBL	BBB-	BBB-
Προοπτική (outlook)	Θετική	Θετική	Σταθερή	Θετική	Θετική	Σταθερή

**Πίνακας Εταιρικών Ομολόγων Ελλήνων Εκδοτών (εισ. στο ΧΑ)**

Σύμβολο	Ωρίμανση	Επιτόκιο Κουπονιού (ονομ.%)	Απόδοση στη λήξη (ΥΤΜ)	Τιμή
CMPB1	May-26	2.7	<b>3.16%</b>	99.3
CPLPB1	Oct-26	2.65	<b>4.25%</b>	97
CPLPB2	Jul-29	4.4	<b>4.40%</b>	100
SBB1	Feb-27	2.95	<b>4.04%</b>	97.6
ΑΡΑΙΓ01	Mar-26	3.6	<b>3.60%</b>	100
ΓΕΚΤΕΡΝΑ01	Apr-25	3.95	<b>3.95%</b>	100
ΓΕΚΤΕΡΝΑ02	Jul-27	2.75	<b>3.96%</b>	96.9
ΓΕΚΤΕΡΝΑ03	Dec-28	2.3	<b>4.14%</b>	93
ΕΛΧΑ01	Nov-28	2.45	<b>3.78%</b>	95
ΙΝΛΟΤ01	Feb-29	6	<b>5.27%</b>	102.8
ΙΝΤΕΚ01	Dec-28	5.5	<b>4.70%</b>	103
ΛΑΜΔΑ01	Jul-27	3.4	<b>4.58%</b>	97
ΛΑΜΔΑ02	Jul-29	4.7	<b>4.46%</b>	101
ΜΟΗ01	Mar-28	1.9	<b>3.79%</b>	94
ΜΥΤΙΑ02	Jul-30	4	<b>3.90%</b>	100.5
ΝΟΒΑΛ01	Dec-28	2.65	<b>4.23%</b>	94
ΟΠΑΠ02	Oct-27	2.1	<b>3.52%</b>	96
ΟΤΟΕΛ01	Jan-29	4.25	<b>4.12%</b>	100.5
ΠΡΕΜΙΑ01	Jan-27	2.8	<b>5.20%</b>	95
ΠΡΟΝΤΕΑ01	Jul-28	2.3	<b>4.28%</b>	93.2
ΡΟΕΝ01	Dec-26	4.5	<b>4.60%</b>	99.8
ΤΕΝΕΡΓΧ02	Oct-26	2.6	<b>3.92%</b>	97.5

Οι τιμές είναι ενδεικτικές


**Πίνακας Ομολόγων Ελληνικού Δημοσίου**

Ωρίμανση	ISIN	Επιτόκιο Κουπονιού (ονομ.%)	Απόδοση στη λήξη (ΥΤΜ%)	Τιμή
Feb-26	GR0114032577	0	<b>1.87%</b>	97.6
Apr-27	GR0118020685	2	<b>2.13%</b>	99.7
Jun-28	GR0114033583	3.875	<b>2.30%</b>	105.5
Mar-29	GR0124035693	3.875	<b>2.38%</b>	106.2
Jun-30	GR0124036709	1.5	<b>2.63%</b>	94.1
Jun-31	GR0124037715	0.75	<b>2.55%</b>	89
Jun-32	GR0124038721	1.75	<b>2.77%</b>	93
Jun-33	GR0124039737	4.25	<b>2.91%</b>	110.2
Jun-34	GR0124040743	3.375	<b>2.98%</b>	103.3
Jul-38	GR0128017747	4.375	<b>3.41%</b>	110.6
Jan-42	GR0138015814	4.2	<b>3.54%</b>	108.5
Jun-54	GR0138018842	4.125	<b>3.86%</b>	104.6

Οι τιμές είναι ενδεικτικές



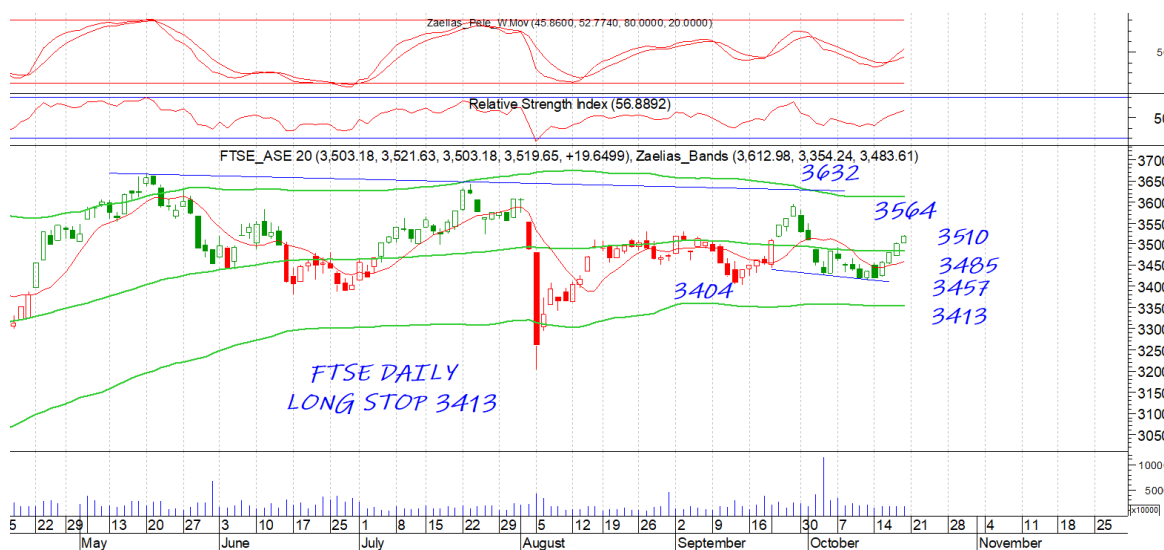
Στο ταμπλό εκτός από την αντίδραση του τραπεζικού συνεχίζει να ξεχωρίζει ο τίτλος της ΔΕΗ που πλέον πλησιάζει και τα υψηλά έτους. Ο όμιλος Στασινόπουλου φαίνεται να ξυπνά μετά και την τοποθέτηση στην CENERGY ενώ αγοραστικό σήμα μας έδωσε και ο τίτλος του Μυτιληναίου. Η ΓΕΚΤΕΡΝΑ συνεχίζει την σταθερότητα και την επαφή με το 18 επίπεδο ενώ η EUROBANK στον τραπεζικό συνεχίζει να έχει και την καλύτερη συμπεριφορά στον κλάδο. Ο ΟΤΕ με τον ΟΠΑΠ συνεχίζουν να διαπραγματεύονται περίξ του 16 περιμένοντας την ευκαιρία για υψηλότερα. Η IDEAL δείχνει να αφήνει πίσω το επίπεδο 6 και να το κάνει στήριξη και ότι θα προσπαθήσει να προσεγγίσει και πάλι τα υψηλά έτους. Στην PERFORMANCE η πίεση φαίνεται να ήταν από την έξοδο βιαστικού θεσμικού που μόλις τελείωσε με συνοπτικές διαδικασίες βρέθηκε και πάλι πάνω από το 630.

Η αγορά θυμίζουμε ότι έχει δύο μεγάλα επίπεδα το ένα είναι το 1400 όπου και συντήρησε εύκολα παρόλη την προσπάθεια των πωλητών και το 1470 που είναι και κύρια αντίσταση μας και θέλει την προσοχή μας όσο δεν κατοχυρώνεται. Ο τζίρος στην παρούσα δεν βοηθάει και χρειάζεται αύξηση αν θέλει να δοκιμάσει κίνηση προς το 1600 που είναι και ο στόχος έτους.

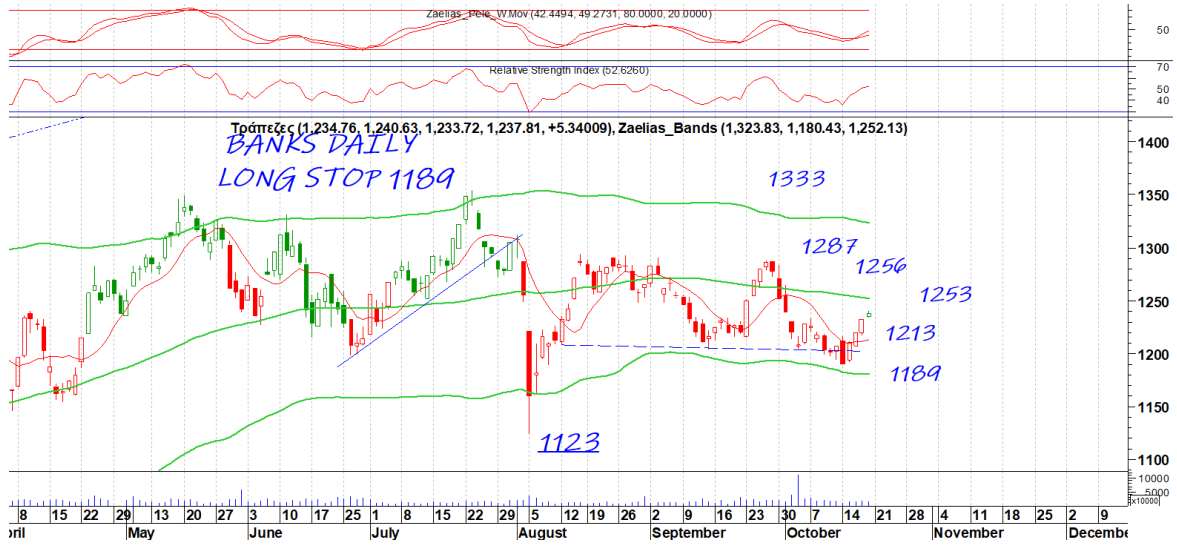
Στα στατιστικά μας τώρα ο ΓΔ κερδίζει 11,63% από αρχές έτους με τον FTSE25 12,71%, τον τραπεζικό 16,60% και την μεσαία κεφαλαιοποίηση με 2,86%. Οι επιλογές μας τρέχουν με 11,17% υπό αποδίδοντας 0,47% του ΓΔ χωρίς να υπολογίζονται τα μερίσματα.. Από της επιλογές μας τώρα η REAL CONS με το ΚΡΙ ΚΡΙ τρέχουν με 37%, η ΓΕΚ ΤΕΡΝΑ με την PERFORMANCE με 35%, με την EUROBANK να ακολουθεί με 27% και τέλος ο ΟΤΕ με την CENERGY με κέρδη 25%.

## FTSE 25 | Large Cap

Το 3510 γίνεται κοντινή στήριξη που μόνο διάσπαση μπορεί να δοκιμάσει το 3485. Το 3510 κοντινή και το 3564 επόμενη αντίσταση. Ο τραπεζικός έδωσε αγοραστικό σήμα με το 1255 επίπεδο επόμενη κοντινή αντίσταση με τα 1213 να είναι το στοπ μας.





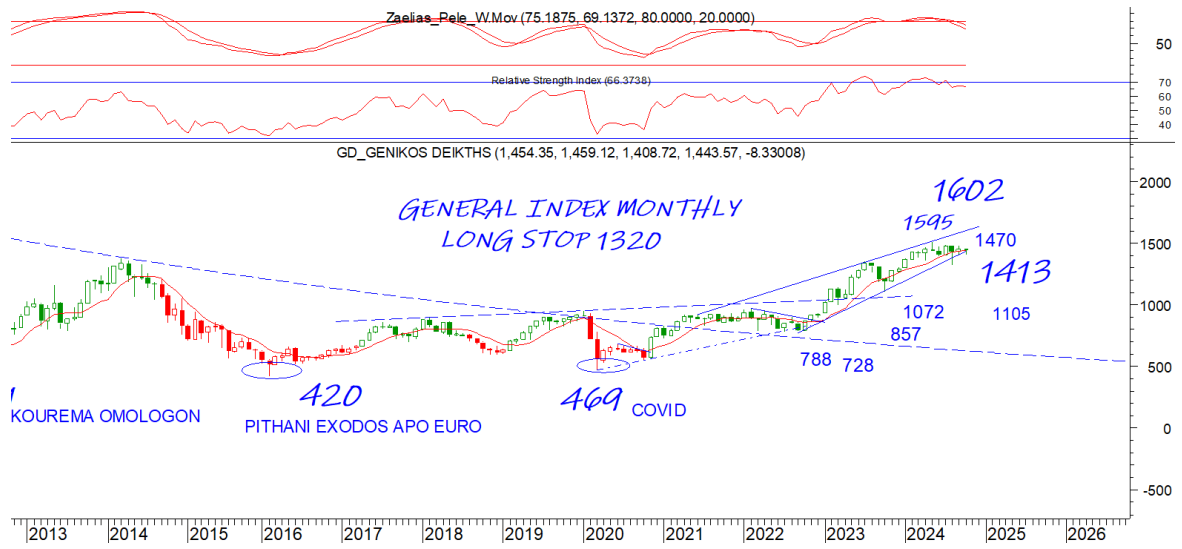


## General Index | ASE

Η διάσπαση του 1413 έδωσε την αφορμή για αντίδραση με τον ΓΔ σχεδόν να κλείνει το χάσμα του 1447. Ουσιαστικό επόμενο επίπεδο το 1470 που είναι και το μεγάλο make or break. Το 1432 κοκτινή στήριξη με το 1413 κύρια

DAILY POSITION LONG  
STOP 1408

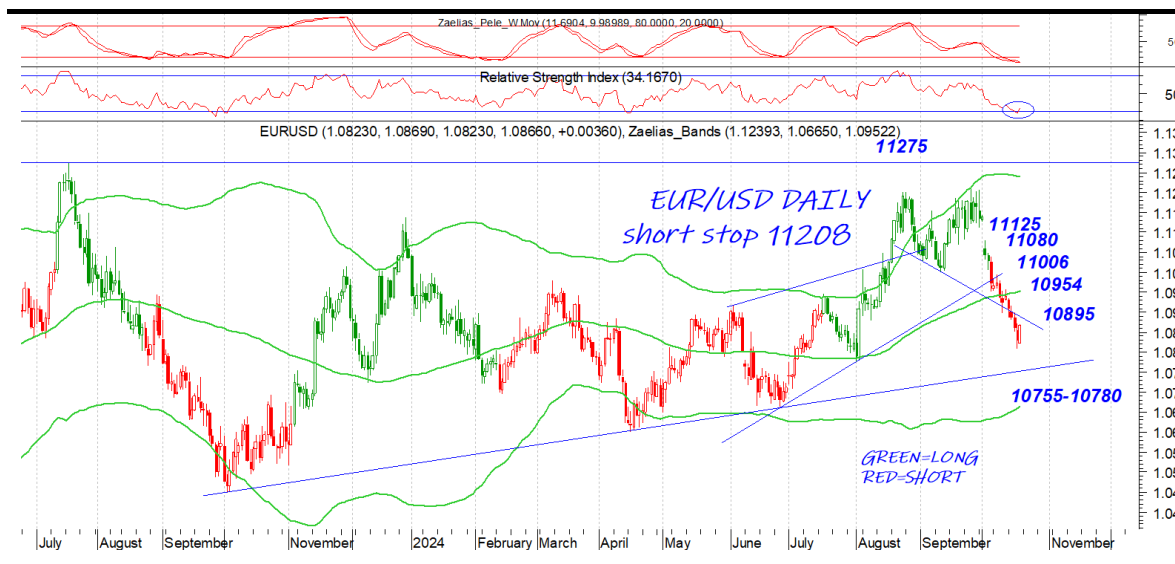




## EUR.USD | spot

Το 10895 είναι κοντινή αντίσταση που κατοχύρωση μπορεί να δοκιμάσει το 10954. Ουσιαστική επόμενη κύρια στήριξη τα 10770 επίπεδο. Ο rsi ήδη κατάφερε να βγει από υπέρ πωλημένη ζώνη με σήμα.

DAILY POSITION	SHORT
STOP	11208



## S&P 500 | spot

Το 5900 είναι κοντινή αντίσταση που κατοχύρωση μπορεί να δώσει συνέχιση της κίνησης με το 5980 επόμενο στόχο. Το 5819 κοντινή στήριξη με το 5745 κύρια

DAILY POSITION LONG  
STOP 5402



## GOLD/USD | spot

DAILY POSITION LONG  
STOP 2601

Η τάση επιθετική όσο πάνω από το 2722 με το 2780 επόμενο στόχο. Το 2645 κοντινή στήριξη με το στοπ στο 2601



## Disclaimer

Το παρόν δεν αποτελεί σύσταση επενδυτικής στρατηγικής αναφορικά με χρηματοπιστωτικά μέσα ή εκδότες χρηματοπιστωτικών μέσων και δεν περιέχει την οποιαδήποτε γνώμη σχετικά με την παρούσα ή μελλοντική αξία χρηματοπιστωτικών μέσων. Πρόκειται για ένα έγγραφο που έχει συνταχθεί από την FASTFINANCE Α.Ε.Π.Ε.Υ. με σκοπό την παροχή γενικής ενημέρωσης στους πελάτες της σχετικά με την τρέχουσα κατάσταση των χρηματαγορών. Το παρόν έγγραφο διανέμεται δωρεάν και τα πνευματικά του δικαιώματα ανήκουν εξ ολοκλήρου στην FASTFINANCE Α.Ε.Π.Ε.Υ.

Οι πληροφορίες και οι απόψεις στο συγκεκριμένο έγγραφο είναι για ενημέρωση του αναγνώστη και μόνο. Η FASTFINANCE Α.Ε.Π.Ε.Υ. δεν παρέχει καμία εγγύηση σχετικά με την ακρίβεια και την πληρότητα των πληροφοριών και των εκτιμήσεων σε αυτό το έγγραφο. Οι πληροφορίες προέρχονται από πηγές που θεωρούνται αντικειμενικά αξιόπιστες, χωρίς η FASTFINANCE Α.Ε.Π.Ε.Υ. να έχει επιβεβαιώσει την εγκυρότητα των πληροφοριών και των πηγών αυτών. Στο παρόν έγγραφο υπάρχουν πληροφορίες και εκτιμήσεις οι οποίες ενδεχομένως να αναθεωρηθούν σημαντικά μετά την κυκλοφορία του συγκεκριμένου εγγράφου είτε λόγω αναθεώρησης των οικονομικών μεγεθών από τις αρμόδιες αρχές, είτε επειδή οι εκτιμήσεις αναθεωρούνται με βάση νέες εξελίξεις και τάσεις στις οικονομίες και τις αγορές.

Στο παρόν έγγραφο ενδεχομένως να γίνεται αναφορά σε συγκεκριμένα χρηματοοικονομικά στοιχεία τα οποία μπορεί να μην είναι συμβατά με τον επενδυτικό ορίζοντα και το προφίλ συγκεκριμένων επενδυτών. Η επένδυση σε ορισμένα χρηματοοικονομικά στοιχεία μπορεί να ενέχει σημαντικούς κινδύνους και κόστος ευκαιρίας.

Οι αναγνώστες του συγκεκριμένου εγγράφου είναι αποκλειστικά υπεύθυνοι στο να επιβεβαιώνουν την εγκυρότητα των παρεχομένων πληροφοριών καθώς επίσης και να ενημερώνονται για τυχόν αναθεωρήσεις οικονομικών μεγεθών και εκτιμήσεων που λαμβάνουν χώρα.

Με τη χρήση του συγκεκριμένου εγγράφου συμφωνείτε ότι η FASTFINANCE Α.Ε.Π.Ε.Υ. δεν έχει καμία ευθύνη σχετικά με ζημιές και κόστη ευκαιρίας που απορρέουν είτε άμεσα είτε έμμεσα από την αξιοποίηση του παρόντος ενημερωτικού υλικού.



---

**Λεωφ. Αμφιθέας 23**  
**175 64 Π. Φάληρο**  
**T: 210 931 8901**  
**[info@fastfinance.gr](mailto:info@fastfinance.gr)**