



## Weekly Overview & Charts

JANUARY 22 2024

## Περιεχόμενα

Greek Market Overview .....	1
FTSE 25   Large Cap .....	1
General Index   ASE .....	5
EUR.USD   spot .....	7
S&P 500   spot .....	8
Dow Jones 30  spot .....	
DAX 30   spot .....	
GOLD/USD   spot .....	9
Disclaimer .....	10



## Greek Market Overview

**Τα stop μας πλέον σε πολύ κοντινά επίπεδα..**

Η εβδομάδα έκλεισε με μικρή διόρθωση με ΓΔ και FTSE να χάνουν κάτω από το 1% της αξίας τους και τον τραπεζικό κάτω από το 2%. Η τάση δεν προβληματίζει ακόμα με την αγορά να χρειάζεται έναν νέο υψηλό για να δώσει συνέχιση. Δεν υπάρχει εβδομάδα χωρίς γεγονότα με την τελευταία να μας δίνει ένα μεγάλο placement της ΓΕΚ ΤΕΡΝΑ που δεν πρόλαβα καν να δει η αγορά στο 13,20 επίπεδο ενώ είχαμε και την ολοκλήρωση δύο νέων ομολόγων ένα της Autohellas στην Ελληνική αγορά και ακόμα ένα της EUROBANK στο εξωτερικό.

Οι συχνές τοποθετήσεις τόσο σε μετοχές όσο και σε ομόλογα του επενδυτικού κοινού και ειδικά των ξένων δείχνει ότι διψάνε να αγοράσουν Ελληνικούς τίτλους και κάθε φορά που υπάρχει η προσφορά εξαφανίζεται με συνοπτικές διαδικασίες. Πλέον αυτό γίνεται πολύ συχνά κάτι που στο παρελθόν είχαμε ξεχάσει. Οι νέοι μετοχικοί μέτοχοι είναι δεδομένο ότι θα βοηθήσουν στην συνέχεια ή και θα προσεγγίζουν όλο και περισσότερους συμμετέχοντες. Να σημειωθεί πως ακολουθεί η εισαγωγή του Ελ. Βενιζέλου με τους ιθύνοντες να τρέχουν να προλάβουν την εισαγωγή μέσα στον Φεβρουάριο ενώ πλέον περιμένουμε ανακοινώσεις και για το placement ποσοστού της τράπεζας Πειραιώς.

Θυμίζουμε ότι την Πέμπτη οι κατασκευές περιμένουν εναγωνίως τις οικονομικές προσφορές για τον Βόρειο οδικό άξονα της Κρήτης. Ενώ την Τετάρτη περιμένουμε να δούμε τι νέο έχει να μας πει ο CEO της ΔΕΗ που συνεχίζει να έχει άριστη συμπεριφορά.

Για ακόμα μία φορά η διόρθωση δεν έρχεται όταν οι περισσότεροι την περιμένουν μιας και η δυσκολία αναχαίτισης του πληθωρισμού για μεγάλο χρονικό διάστημα αλλά και οι γεωπολιτικές εξελίξεις δεν απασχολούν τις αγορές τουλάχιστον στην παρούσα. Βέβαια όταν έρθει η δικαιολογία και οι τίτλοι θα είναι διαθέσιμοι σε χρόνο dt ξεχνώντας πάντα το προηγούμενο διάστημα της κίνησης των αγορών. Αυτό αποδεικνύει για ακόμα μία

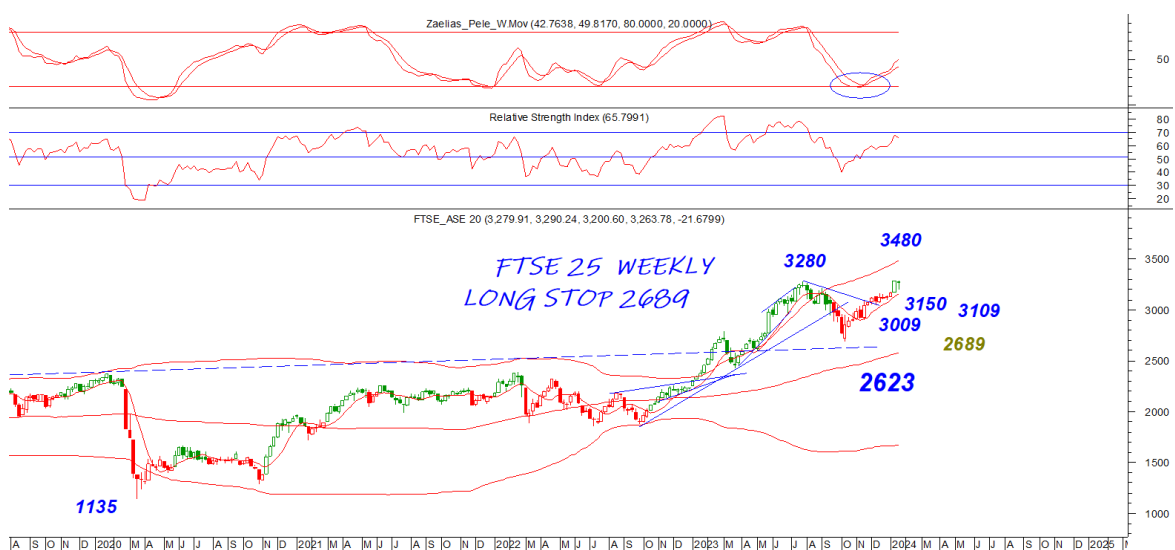
φορά ότι με την ψυχολογία και την περιχέουσα ατμόσφαιρα η αγορά δεν μπορεί να νικηθεί.

Τεχνικά τώρα η επιθετική τάση ανακόπηκε την εβδομάδα που πέρασε και για να μπορέσει και πάλι να ενεργοποιηθεί χρειάζεται ένα νέο υψηλό κλείσιμο από τις 1356 μονάδες. Ο τζίρος στρωτός χωρίς υπερβολές με το rotation να συνεχίζεται. Το πολύ σημαντικό νέο δεδομένο είναι ότι τα stop μας πλέον είναι σε πολύ κοντινά επίπεδα. Στα στατιστικά η πρώτη εβδομάδα του έτους ο ΓΔ κερδίζει 4,17%, ο Ftse25 4,51%, ο τραπεζικός 6,75% και ο ftsem με οριακές απώλειες 0,42%.

Η αγορά αργά και σταδιακά θα διαφημιστεί από στόμα σε στόμα και θα προσελκύσει ακόμα περισσότερους επενδυτές γεγονός που θα βοηθάει στην μεσοπρόθεσμη τάση της. Η επενδυτική βαθμίδα την έχει βάλει πλέον στο χάρτη των μεγάλων που περιμένουν Placements για να πάρουν θέσεις στην ρηχή αγορά μας. Θυμίζουμε ότι οι ανοδικές φάσεις σε bull γραφήματα είναι πολλαπλάσιοι σε χρόνο από τις σύντομες διορθώσεις. Αυτό το σημειώνουμε μιας και έχουμε μείνει στην συμπεριφορά της αγοράς στην κρίση και όχι στα νέα δεδομένα που έχουμε. Ο μόνος τρόπος για να μπορέσουμε να κερδίσουμε κάτι από τυχόν διορθώσεις είναι η τεχνική ανάλυση και η ακολουθία της όποιας στρατηγικής μας. Να θυμίζουμε ότι τελευταίο αγοραστικό ημερήσιο σήμα ο ΓΔ έδωσε στις 24/10/2023 στην ζώνη του 1190 και πλέον το stop μας είναι στις 1319 μονάδες σε κλείσιμο ημέρας. Κανένας αυτή την περίοδο δεν κέρδισε με βάση τα γεγονότα ή την ψυχολογία περισσότερο τουλάχιστον από αυτό που η Τ.Α. μας έδωσε.

## FTSE 25 | Large Cap

Το stop μας πλέον στο 3200 σε κλείσιμο ημέρας με το 3290 μοναδική κοντινή σημαντική αντίσταση που κατοχύρωση μπορεί να δώσει συνέχιση της κίνησης με στόχο αισθητά υψηλότερα στις 3390 μονάδες. Ο τραπεζικός από την άλλη πλέον έχει στοπ στο 1099 σε κλείσιμο ημέρας και μία κατοχύρωση της αντίστασης του 1165 μπορεί να μας δώσει συνέχιση στο 1213.

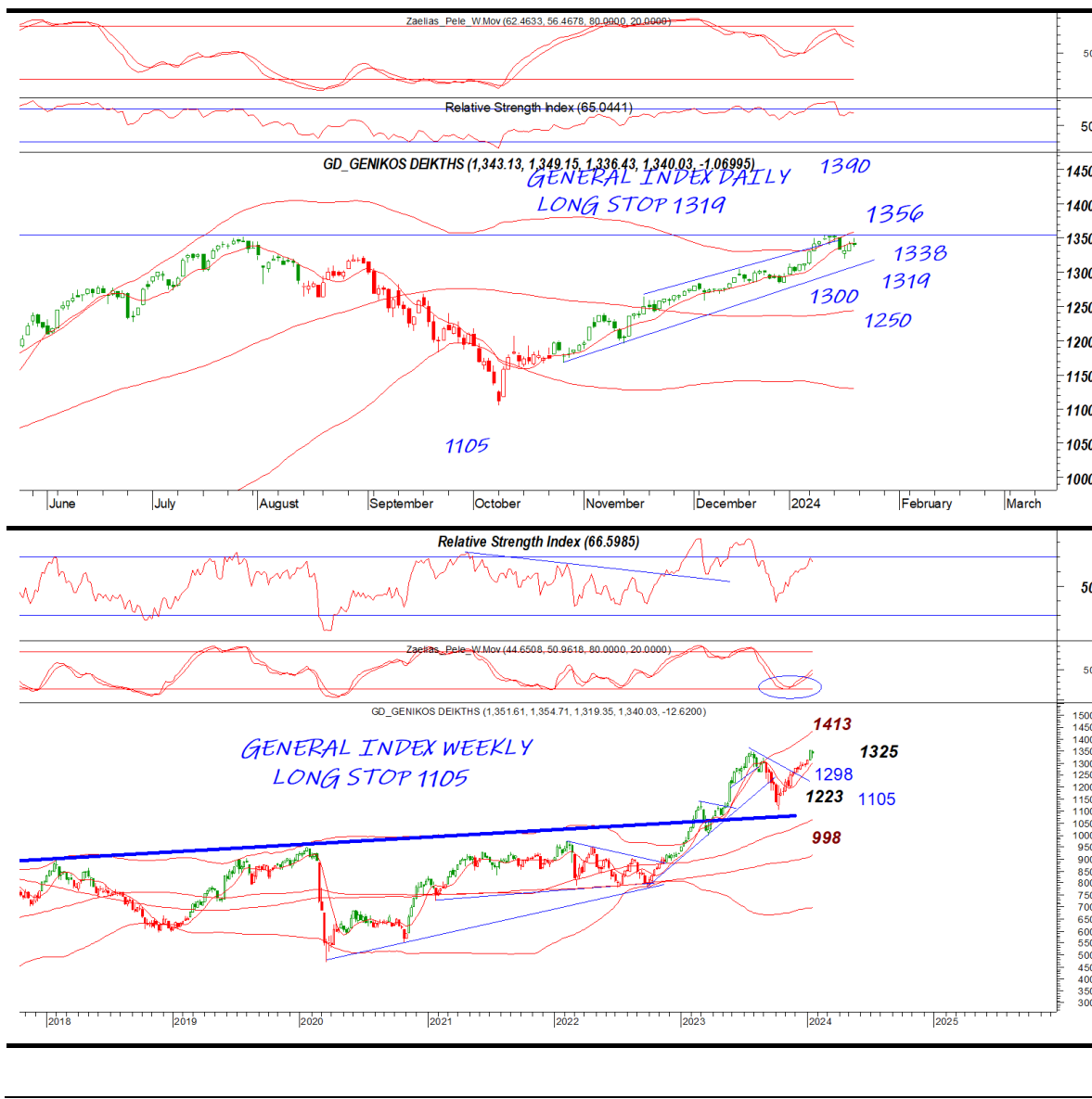




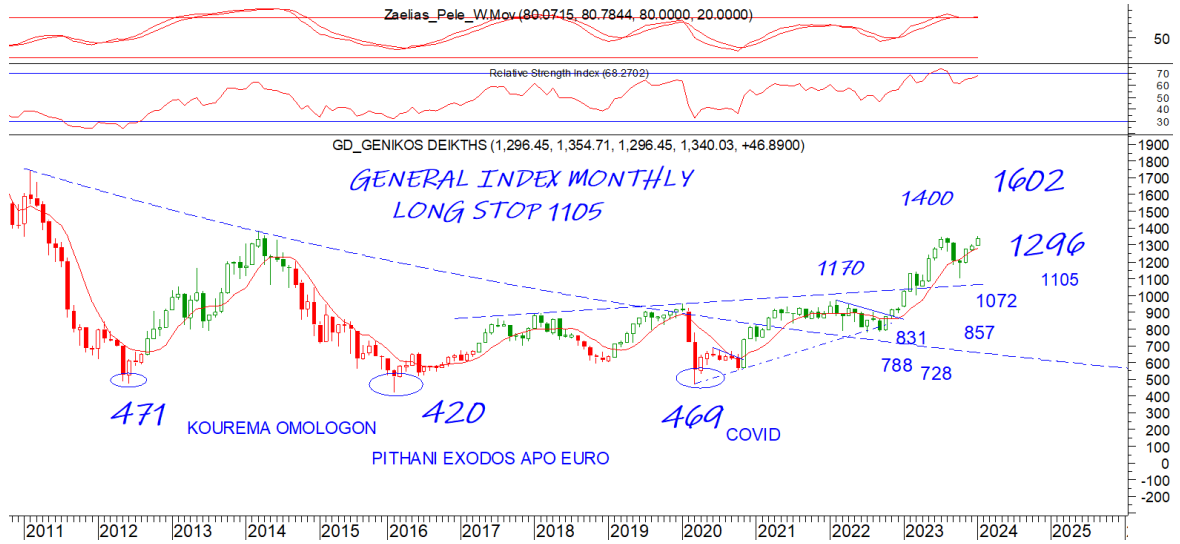
## General Index | ASE

Ουσιαστικά το 1356 είναι και η μοναδική μας κοντινή αντίσταση που κατοχύρωση μπορεί να δώσει συνέχιση της κίνησης. Το νέο και πολύ σημαντικό δεδομένο είναι ότι το stop μας ανέβηκε στο 1319 σε κλείσιμο μέρας γεγονός που μας δίνει ακόμα καλύτερα take profit και βοηθάει και στην λήψη τυχόν αγοραστικών αποφάσεων με κοντινό πλέον stop.

DAILY POSITION LONG  
STOP 1319







## EUR.USD | spot

Το 10845 είναι κοντινή στήριξη που δοκιμάστηκε 2 μέρες και που διάσπαση μπορεί να δώσει συνέχιση με κύρια στήριξη το 10765.

DAILY POSITION LONG  
STOP 10723

Το 10950 κοντινή αντίσταση που διάσπαση θα μας φέρει και πάλι στο 110. Αναμονή και του ταλαντωτή μας να δώσει ανοδικό έναυσμα.



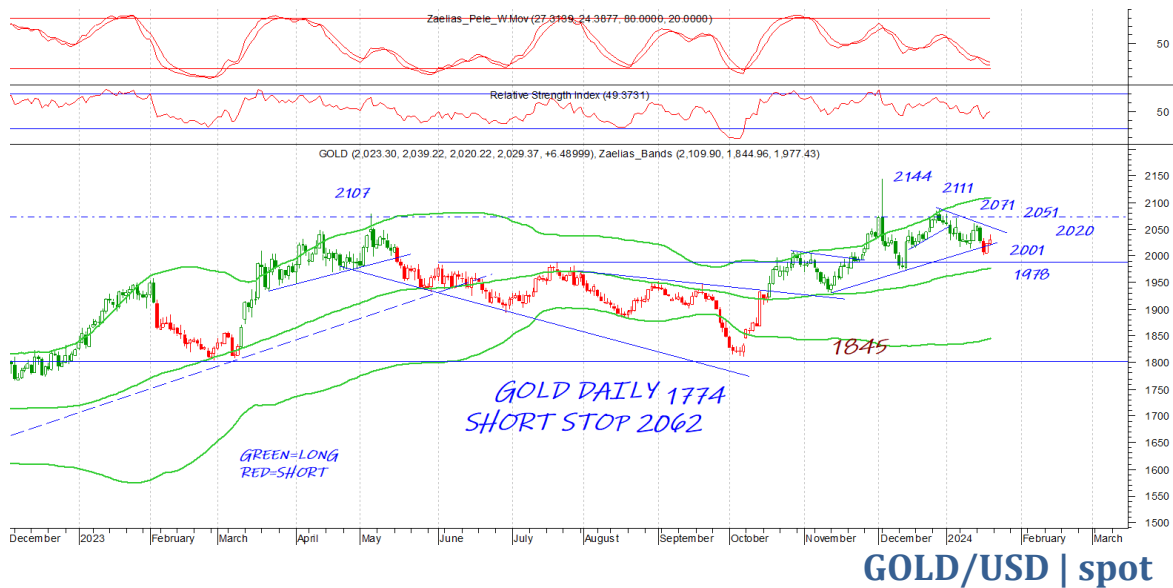
## S&P 500 | spot

Η διάσπαση του 4800 αν μη τι άλλο θα πάρει stops. Το 4885 είναι κοντινή αντίσταση ενώ αρχίζει να φαίνεται το πεντοχίλιο. Στήριξη εκτός από το 4800 και σε περίπτωση διάσπασης του στο 4741 με το πιο σημαντικό νέο δεδομένο το stop μας που πλέον ανέβηκε στο 4714

DAILY POSITION	LONG
STOP	4714



Πήραμε έξοδο μετά από μεγάλο διάστημα χωρίς να μπορούμε να πούμε μπορεί εύκολα να κινηθεί πτωτικά. Το 2020 και 2001 κοινές στηρίξεις με το 1978 κύρια. Το 2051 είναι κύρια αντίσταση και το 2062 να είναι το stop μας στο short σε ημερήσιο κλείσιμο.



DAILY POSITION	SHORT
STOP	2062

## Disclaimer

Το παρόν δεν αποτελεί σύσταση επενδυτικής στρατηγικής αναφορικά με χρηματοπιστωτικά μέσα ή εκδότες χρηματοπιστωτικών μέσων και δεν περιέχει την οποιαδήποτε γνώμη σχετικά με την παρούσα ή μελλοντική αξία χρηματοπιστωτικών μέσων. Πρόκειται για ένα έγγραφο που έχει συνταχθεί από την FASTFINANCE Α.Ε.Π.Ε.Υ. με σκοπό την παροχή γενικής ενημέρωσης στους πελάτες της σχετικά με την τρέχουσα κατάσταση των χρηματαγορών. Το παρόν έγγραφο διανέμεται δωρεάν και τα πνευματικά του δικαιώματα ανήκουν εξ ολοκλήρου στην FASTFINANCE Α.Ε.Π.Ε.Υ.

Οι πληροφορίες και οι απόψεις στο συγκεκριμένο έγγραφο είναι για ενημέρωση του αναγνώστη και μόνο. Η FASTFINANCE Α.Ε.Π.Ε.Υ. δεν παρέχει καμία εγγύηση σχετικά με την ακρίβεια και την πληρότητα των πληροφοριών και των εκτιμήσεων σε αυτό το έγγραφο. Οι πληροφορίες προέρχονται από πηγές που θεωρούνται αντικειμενικά αξιόπιστες, χωρίς η FASTFINANCE Α.Ε.Π.Ε.Υ. να έχει επιβεβαιώσει την εγκυρότητα των πληροφοριών και των πηγών αυτών. Στο παρόν έγγραφο υπάρχουν πληροφορίες και εκτιμήσεις οι οποίες ενδεχομένως να αναθεωρηθούν σημαντικά μετά την κυκλοφορία του συγκεκριμένου εγγράφου είτε λόγω αναθεώρησης των οικονομικών μεγεθών από τις αρμόδιες αρχές, είτε επειδή οι εκτιμήσεις αναθεωρούνται με βάση νέες εξελίξεις και τάσεις στις οικονομίες και τις αγορές.

Στο παρόν έγγραφο ενδεχομένως να γίνεται αναφορά σε συγκεκριμένα χρηματοοικονομικά στοιχεία τα οποία μπορεί να μην είναι συμβατά με τον επενδυτικό ορίζοντα και το προφίλ συγκεκριμένων επενδυτών. Η επένδυση σε ορισμένα χρηματοοικονομικά στοιχεία μπορεί να ενέχει σημαντικούς κινδύνους και κόστος ευκαιρίας.

Οι αναγνώστες του συγκεκριμένου εγγράφου είναι αποκλειστικά υπεύθυνοι στο να επιβεβαιώνουν την εγκυρότητα των παρεχομένων πληροφοριών καθώς επίσης και να ενημερώνονται για τυχόν αναθεωρήσεις οικονομικών μεγεθών και εκτιμήσεων που λαμβάνουν χώρα.

Με τη χρήση του συγκεκριμένου εγγράφου συμφωνείτε ότι η FASTFINANCE Α.Ε.Π.Ε.Υ. δεν έχει καμία ευθύνη σχετικά με ζημιές και κόστη ευκαιρίας που απορρέουν είτε άμεσα είτε έμμεσα από την αξιοποίηση του παρόντος ενημερωτικού υλικού.



---

**Λεωφ. Αμφιθέας 23**  
**175 64 Π. Φάληρο**  
**T: 210 931 8901**  
**[info@fastfinance.gr](mailto:info@fastfinance.gr)**