



Weekly Overview & Charts

APRIL 22 2024

Περιεχόμενα

Greek Market Overview	1
FTSE 25 Large Cap	1
General Index ASE	6
EUR.USD spot	8
S&P 500 spot	9
Dow Jones 30 spot	
DAX 30 spot	
GOLD/USD spot	10
Disclaimer	11

Greek Market Overview

Αντοχές και σοβαρότητα...

Μία θεαματική εβδομάδα που στην αρχή της όλοι προεξόφλησαν την καταστροφή παρόλα αυτά για ακόμα μία φορά από την ζώνη του 1360 η αγορά αντέδρασε κλείνοντας με οριακές εβδομαδιαίες απώλειες (λίγο πάνω από 0,5%) με εξαίρεση των τραπεζικό που συντήρησε μεν το χαμηλό του αλλά δεν μπόρεσε να μαζέψει πίσω το σύνολο των απωλειών (-2%). Αυτό παρόλα αυτά δεν σημαίνει ότι δεν θα καλύψει την διαφορά με τους υπόλοιπους από την συνεδρίαση της Δευτέρας. Όλοι ψάχνουν να βρουν τους λόγους μέρα με την μέρα για το πώς κινείται η Ελληνική αγορά, συγκρίνοντας την κάθε φορά με τους ξένους και βαπτίζοντας την διορθωτική κίνηση με τα πολιτικά. Φυσικά και μάλιστα θεαματικά κάθε φορά η αγορά τους διαψεύδει χωρίς παρόλα αυτά να αλλάζει το μοτίβο των σχολιασμών.

Τα αποτελέσματα των εταιριών έχουν φτάσει στο ήμισυ και όλα δείχνουν ότι συνεχίζουν να πηγαίνουν από το καλό στο καλύτερο κάτι που βοηθάει τις αποτιμήσεις των εισηγμένων. Ο s&p ήρθε να αναβαθμίσει την προοπτικές της Ελληνική οικονομίας σε θετικές διατηρώντας το BBB-. Έχουμε σχολιάσει αρκετές φορές ότι συχνά πυκνά θα έχουμε αναβαθμίσεις και αλλαγές τιμών στόχων από ξένους και Ελληνικούς οίκους. Αν εξαιρέσει κάποιος ότι κανένας δεν το περίμενε δεν αλλάζει κάτι στην ρότα της αγοράς. Το ότι είμαστε το απόλυτο turn around story όπως σχολίασε είναι δεδομένο με την διαφορά ότι και εμείς πρέπει παράλληλα να κάνουμε αυτό που πρέπει για να συντηρήσουμε τα επόμενο χρόνια υψηλούς ρυθμούς ανάπτυξης. Οι διθύραμβοι είναι ευπρόσδεκτοί από τους ξένους με την διαφορά ότι χωρίς δουλειά και μεγαλύτερη προσπάθεια οι στόχοι μπορεί να πάνε περίπατο.

Δεν ξέρουμε ότι έχουμε ξεμπερδέψει με τα γεωπολιτικά τουλάχιστον βραχυπρόθεσμα αν και πιο πιθανό φαίνεται να εκτονώνεται η κρίση. Να θυμίσουμε ότι στο μεγαλύτερο ποσοστό των χωρών έχουμε εκλογές και όλοι θα ήθελαν να υπάρξει ηρεμία.

Τεχνικά και όπως κινείται η αγορά μέσα στο πλάγιο πτωτικό κανάλι θα τολμήσουμε να εικάσουμε ότι οι πιθανότητες να σπάσει ανοδικά είναι μεγαλύτερες από το να δούμε τουλάχιστον σε αυτή την φάση χαμηλότερα χαμηλά. Φυσικά αν συμβεί κάτι τέτοιο τότε μία κίνηση προς το 1310 έχει όλες τις πιθανότητες. Έτσι λοιπόν το 1420-1426 είναι και το μεγάλο μας make or break μιας και εκεί είναι μαζεμένες οι κύριες αντιστάσεις μας. Αν τα καταφέρει τότε μπορεί να δούμε μία κίνηση στην ζώνη του 1500. Από την Δευτέρα θα φανεί αν άμεσα ο ΓΔ καταφέρει να κατοχυρώσει και πάλι το ψυχολογικό 1400 σε κλείσιμο. Σε κάθε περίπτωση για να πάρουμε και επίσημα αγοραστικό σήμα χρειάζεται κλείσιμο πάνω από τις 1425 μονάδες.

Στα στατιστικά για το 2024 ο ΓΔ κερδίζει 7,69%, ο Ftse25 8,20%, ο τραπεζικός 11,12% και ο ftsem με 0,39%. Οι επιλογές μας τρέχουν με 9,33% υπέρ αποδίδοντας του ΓΔ με 1,64%. Πρώτη σε απόδοση, η REALCONS με 38%, την ΓΕΚΤΕΡΝΑ με την ENTERSOFT με 24%, την PERFORMANCE με 18% και το KPI KPI με 17%.

Μπορεί ακόμα η Ελληνική αγορά να μην είναι στις αναπτυγμένες παρόλα αυτά η σοβαρότητα στην κίνηση να είναι θεαματική. Σε άλλες εποχές θα βλέπαμε τελείως διαφορετική συμπεριφορά ενώ τώρα η σοβαρότητα είναι δεδομένη. Από την άλλη ο τρόπος που ανέβαινε όλο το προηγούμενο διάστημα ήταν σαφώς αργός και χωρίς υπερβολές κάτι που βοηθάει πολύ στις διορθώσεις. Αξίζει να σημειωθεί πως η Ελληνική αγορά και λόγω ρηχότητας μπορεί να κινείται χρονικά πιο γρήγορα από τους υπόλοιπους και να κορυφώνει νωρίτερα αλλά και να πατώνει νωρίτερα. Τέλος να πούμε ότι δεν χρειάζεται να κοιτάμε μόνο τον ΓΔ και την συμπεριφορά του αλλά μία προς μία τις επιλογές που μας ενδιαφέρουν, Τρανό παράδειγμα η συμπεριφορά του Μυτιληναίου το τελευταίο 10μηνο που ουσιαστικά είναι μέσα σε ένα εύρος τιμών έχοντας κάνει παρόλα αυτά μεγάλο ράλι αισθητά νωρίτερα. Φυσικά τις τελευταίες μέρες έχει δώσει μετά από καιρό αγοραστικό σήμα και κινείται ανεξάρτητα από την ΓΔ.

FTSE 25 | Large Cap

Τα νούμερα ακολουθούνται by the book και δίνουν αντίστοιχα αντιθετικές κινήσεις. Το ανοδικό κανάλι στην ζώνη του 3300 άντεξε σαν στήριξη με την εβδομάδα να μαζεύει το σύνολο των απωλειών και να κλείνει ουσιαστικά αμετάβλητη. Το 3390 κοντινή σημαντική αντίσταση που κατοχύρωση θα μας φέρει στο 4450-4460 επίπεδο όπου εκεί είναι και το stop μας στην παρούσα. Το 3330 είναι κοντινή στήριξη ενώ μόνο αν χαθεί το 3300 θα δούμε συνέχιση. Ο τραπεζικός συντήρησε το 1150 επίπεδο δείχνοντας αδυναμία στην αντίδραση κάτι που πιθανότατα να διορθώσει στην συνεδρίαση της Δευτέρας. Θυμίζουμε ότι η ζώνη του 1200 είναι αντίσταση και τυχόν κατοχύρωση μπορεί

να δοκιμάσει και πάλι το 1240 επίπεδο που είναι και το στοπ μας σε κλείσιμο ημέρας.





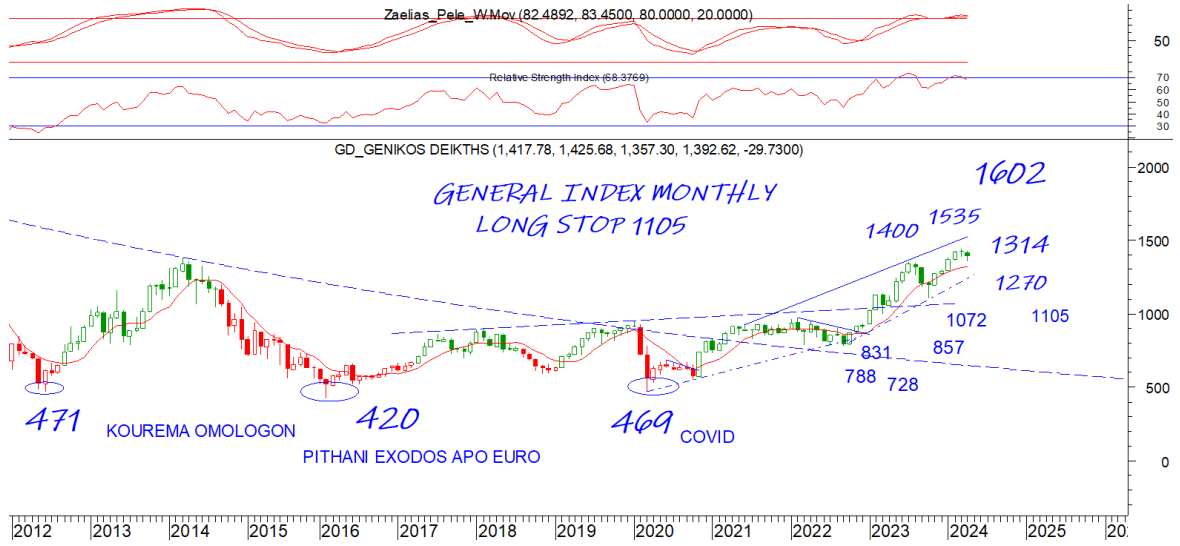
General Index | ASE

Το 1360 επίπεδο δοκιμάστηκε για ακόμα μία φορά δίνοντας παρόλα αυτά και πάλι αντί-

DAILY POSITION SHORT
STOP 1434

δραση στην ζώνη του 1400 μαζεύοντας σχεδόν το σύνολο των απωλειών της εβδομάδας. Το 1395 κοντινή και το 1420 κύρια αντίσταση με το στοπ να θυμίσουμε ότι είναι στο 1426. Το 1358 επίπεδο σε κάθε περίπτωση είναι κύρια στήριξη.

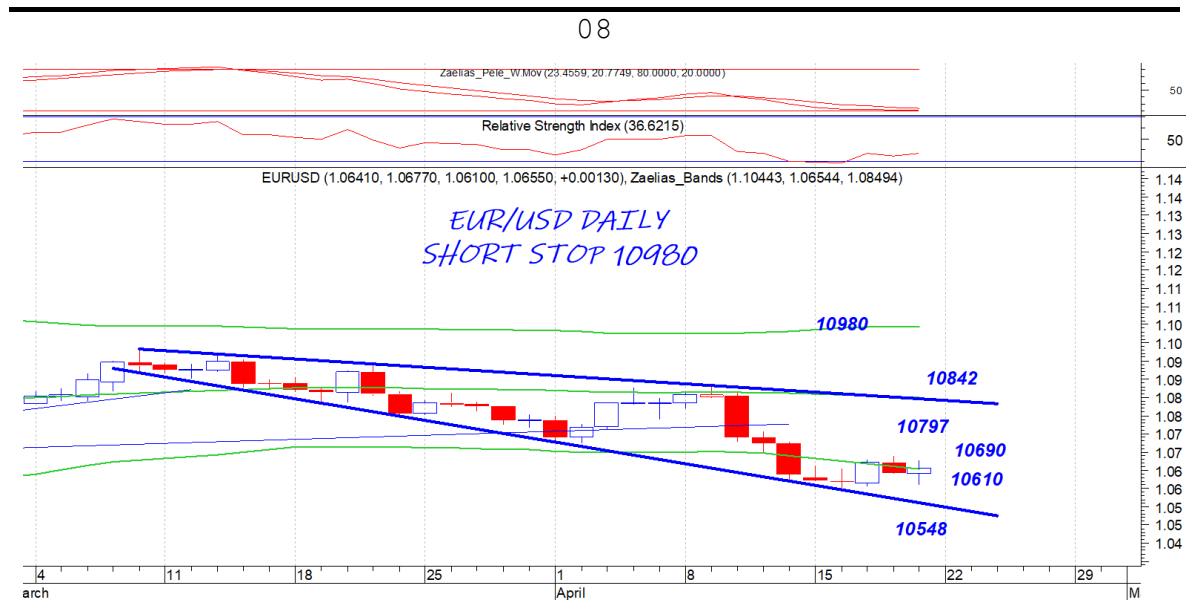




EUR.USD | spot

Χρειάζεται μία κατοχύρωση του 10690 για να δοκιμαστεί και πάλι μία κίνηση στο 108. Το 10610 επίπεδο είναι σημαντικότερη στήριξη που μόνο κατοχύρωση μπορεί να δώσει συνέχιση στο 10548

DAILY POSITION	SHORT
STOP	10980



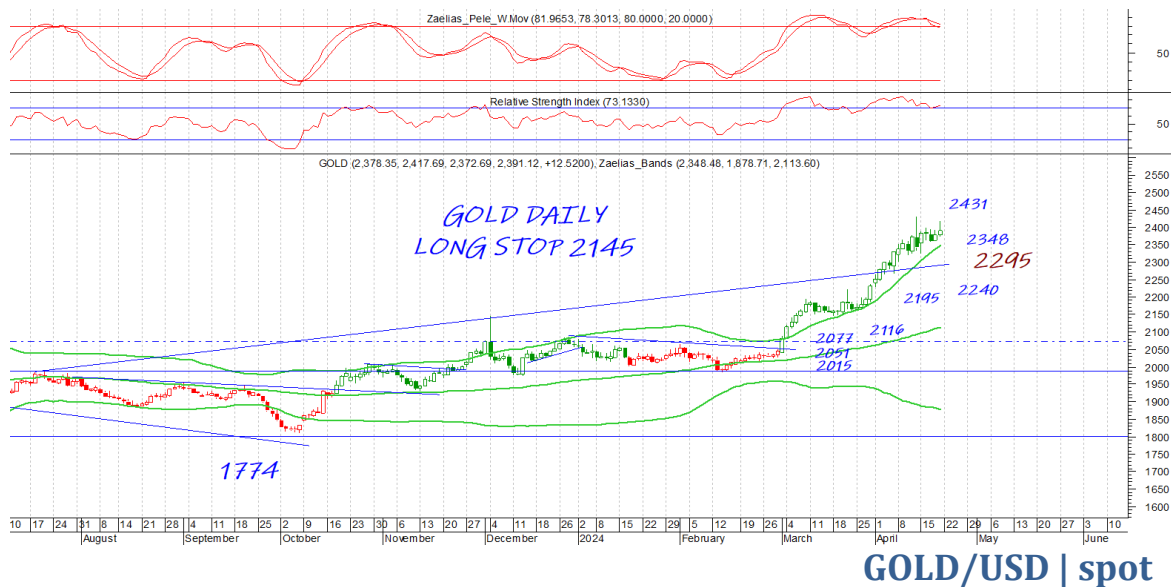
S&P 500 | spot

Μετά από 5 ½ μήνες long κατάστασης ο s&p έδωσε έξοδο πληρώνοντας ήδη την πρώτη σημαντική στήριξη στην ζώνη του 4950. Μία αντίδραση στο 5060 επίπεδο έχει αρκετές πιθανότητες ενώ κατοχύρωση σε κλείσιμο μπορεί να μας δώσει συνέχιση στο 4832

DAILY POSITION	SHORT
STOP	5263



Συντηρείται η επιθετική τάση όσο πάνω από το 2348 χωρίς όμως να έχει καταφέρει να κατοχυρώσει την αντίσταση του 2431 και να δώσει συνέχιση. Έτσι λοιπόν μία διάσπαση του 2431 μπορεί να δώσει συνέχιση στο 2500 ενώ διάσπαση του 2348 θα μας φέρει στην στήριξη του 2295



DAILY POSITION	LONG
STOP	2145

Disclaimer

Το παρόν δεν αποτελεί σύσταση επενδυτικής στρατηγικής αναφορικά με χρηματοπιστωτικά μέσα ή εκδότες χρηματοπιστωτικών μέσων και δεν περιέχει την οποιαδήποτε γνώμη σχετικά με την παρούσα ή μελλοντική αξία χρηματοπιστωτικών μέσων. Πρόκειται για ένα έγγραφο που έχει συνταχθεί από την FASTFINANCE Α.Ε.Π.Ε.Υ. με σκοπό την παροχή γενικής ενημέρωσης στους πελάτες της σχετικά με την τρέχουσα κατάσταση των χρηματαγορών. Το παρόν έγγραφο διανέμεται δωρεάν και τα πνευματικά του δικαιώματα ανήκουν εξ ολοκλήρου στην FASTFINANCE Α.Ε.Π.Ε.Υ.

Οι πληροφορίες και οι απόψεις στο συγκεκριμένο έγγραφο είναι για ενημέρωση του αναγνώστη και μόνο. Η FASTFINANCE Α.Ε.Π.Ε.Υ. δεν παρέχει καμία εγγύηση σχετικά με την ακρίβεια και την πληρότητα των πληροφοριών και των εκτιμήσεων σε αυτό το έγγραφο. Οι πληροφορίες προέρχονται από πηγές που θεωρούνται αντικειμενικά αξιόπιστες, χωρίς η FASTFINANCE Α.Ε.Π.Ε.Υ. να έχει επιβεβαιώσει την εγκυρότητα των πληροφοριών και των πηγών αυτών. Στο παρόν έγγραφο υπάρχουν πληροφορίες και εκτιμήσεις οι οποίες ενδεχομένως να αναθεωρηθούν σημαντικά μετά την κυκλοφορία του συγκεκριμένου εγγράφου είτε λόγω αναθεώρησης των οικονομικών μεγεθών από τις αρμόδιες αρχές, είτε επειδή οι εκτιμήσεις αναθεωρούνται με βάση νέες εξελίξεις και τάσεις στις οικονομίες και τις αγορές.

Στο παρόν έγγραφο ενδεχομένως να γίνεται αναφορά σε συγκεκριμένα χρηματοοικονομικά στοιχεία τα οποία μπορεί να μην είναι συμβατά με τον επενδυτικό ορίζοντα και το προφίλ συγκεκριμένων επενδυτών. Η επένδυση σε ορισμένα χρηματοοικονομικά στοιχεία μπορεί να ενέχει σημαντικούς κινδύνους και κόστος ευκαιρίας.

Οι αναγνώστες του συγκεκριμένου εγγράφου είναι αποκλειστικά υπεύθυνοι στο να επιβεβαιώνουν την εγκυρότητα των παρεχομένων πληροφοριών καθώς επίσης και να ενημερώνονται για τυχόν αναθεωρήσεις οικονομικών μεγεθών και εκτιμήσεων που λαμβάνουν χώρα.

Με τη χρήση του συγκεκριμένου εγγράφου συμφωνείτε ότι η FASTFINANCE Α.Ε.Π.Ε.Υ. δεν έχει καμία ευθύνη σχετικά με ζημιές και κόστη ευκαιρίας που απορρέουν είτε άμεσα είτε έμμεσα από την αξιοποίηση του παρόντος ενημερωτικού υλικού.



Λεωφ. Αμφιθέας 23
175 64 Π. Φάληρο
T: 210 931 8901
info@fastfinance.gr