



## Weekly Overview & Charts

June 22 2026

## Περιεχόμενα

Greek Market Overview .....	1
FTSE 25   Large Cap .....	1
General Index   ASE .....	6
EUR.USD   spot .....	8
S&P 500   spot .....	9
Dow Jones 30  spot .....	
DAX 30   spot .....	
GOLD/USD   spot .....	10
Disclaimer .....	20



## Greek Market Overview

---

### **Οι αγορές ανεβαίνουν με λεφτά και πέφτουν με χαρτιά..**

Ακόμα μία εβδομάδα ανόδου για την αγορά, με τη διάχυση σταδιακά να πηγαίνει και σε άλλους τίτλους. Αξίζει να θυμηθούμε ότι οι αγορές ανεβαίνουν με λεφτά και πέφτουν με χαρτιά, γι' αυτό και συνηθίζεται η άνοδος να χρειάζεται πολλαπλάσιο χρόνο από την πτώση. Οι εισροές στην ελληνική αγορά συνεχίζονται, ενώ έχουμε σημαντικές αυξήσεις κεφαλαίου αλλά και εισαγωγές που όχι μόνο υπερκαλύπτονται, αλλά δίνουν και σημαντικές αποδόσεις πριν και μετά τις επίσημες ανακοινώσεις.

Μετά τη ΔΕΗ και τον ΑΔΜΗΕ, η ανακοίνωση για ΑΜΚ στην ΕΛΧΑ έκανε πύραυλο τη μετοχή στη συνεδρίαση της Παρασκευής. Το rebalancing της Παρασκευής σήκωσε τον τζίρο στα 457 εκατ. ευρώ, ενώ η λήξη της σειράς του Ιουνίου πήγε ταμείο τα long. Η μετοχή της CREDIA μπήκε στους δείκτες, οπότε μπορεί να μεγαλώσει το ενδιαφέρον πάνω της το επόμενο διάστημα.

Οι 2.500 μονάδες είναι προ των πυλών, με τους περισσότερους να μην μπορούν να συνειδητοποιήσουν πότε ο ΓΔ έφτασε εκεί και μάλιστα έχοντας ακόμα δυνάμεις για συνέχεια. Κεφάλαια που έχουν μείνει εκτός ψάχνουν ευκαιρίες και, επειδή σε αρκετές περιπτώσεις κάποιες αποτιμήσεις έχουν ξεφύγει, είναι δεδομένο ότι σταδιακά θα βλέπουμε και δεύτερους τίτλους να μπαίνουν σε τάση και να δίνουν αποδόσεις. Οι συγκρίσεις θα έχουν την τιμητική τους, ενώ όσο το bull market κυριαρχεί, όλοι θα αισθάνονται πόσο εύκολα κερδίζουν την αγορά. Υπάρχουν σημαντικές εγχώριες δυνάμεις που μπορούν να κάνουν τη διαφορά και αναγκαστικά αυτό θα συμβεί όσο υπάρχει αυξανόμενη εσωτερική ρευστότητα.

Στην Ελβετία οι συζητήσεις συνεχίζονται μεταξύ ΗΠΑ και Ιράν, με τα ΜΜΕ να έχουν κατεβάσει αισθητά τους τόνους και τη συχνότητα των ειδήσεων. Το πετρέλαιο πλέον προσγειώθηκε ανάμεσα στη ζώνη του 70-80, με τον πληθωρισμό να έχει όλες τις πιθανότητες να καταλαγιάσει το επόμενο διάστημα.

Από μετοχές, εκτός από τους γνωστούς-άγνωστους του τελευταίου διαστήματος, με τη διαφορά να την κάνει ο αγαπημένος όμιλος, προστέθηκαν η ΛΑΜΔΑ, που πλέον δοκιμάζει και πάλι να πάρει τη ζώνη του 7, τα Πλαστικά Θράκης, που δείχνουν ότι πλέον έχουν μπει σε τάση και έχουν αλλάξει επίπεδο, και από τα μικρά η Ελλαστρον, που δείχνει ότι έχει ξεκινήσει μία μεσοπρόθεσμη ανοδική κίνηση. Ο ΑΚΤΡ, με νέα ιστορικά και πλάτη το 1150-1170, φαίνεται ότι ψάχνει το 1350 και σίγουρα θα ακούσουμε νέα σε σύντομο χρονικό διάστημα, με τόσο μεγάλα πλάνα που έχει ανακοινώσει. Η ΟΝΥΧ ετοιμάζει και αυτή ΑΜΚ, κάτι που μπορεί να της δώσει κίνηση μετά από τόσο μεγάλη συσσώρευση, ενώ η ΙΝΤΚΑ πρέπει να αποφασίσει αν θα πάρει έστω ένα κομμάτι από τις υπεραξίες της ΒΥΛΟΤ και της ΕΒΡ, με το discount να είναι εμφανέστατο. Σίγουρα η αγορά θα θυμηθεί ό,τι θετικό έχει κάθε εταιρία, μιας και η ρευστότητα ψάχνει αφορμή για να ακολουθήσει. Ο ΦΡΑΚ είναι στα in, μιας και η QUEST ανά πάσα στιγμή μπορεί να μας εκπλήξει με αύξηση θέσης. Μερίσματα μπροστά από ΦΟΥΡΛΗ και ΕΛΤΟΝ.

## Τεχνική εικόνα

Ο Γενικός Δείκτης συνεχίζει να πολιορκεί τις 2.500 μονάδες, επίπεδο που θυμίζει ότι μεσοπρόθεσμο στόχο έχουμε από τις 2.650-2.850 μονάδες, κάτι που θα δούμε με λεπτομέρεια όταν και εφόσον μπει στη ζώνη. Το 2467 σε κλείσιμο συντηρεί την επιθετική τάση, ενώ μία κατοχύρωση θα επιχειρήσει να δοκιμάσει το 2445 σε πρώτη φάση και πιθανή κίνηση στη ζώνη του παλαιού υψηλού 2407-2425. Το stop μας σε ημερήσιο παραμένει στο 2324, με πολύ μεγάλες πιθανότητες τις επόμενες συνεδριάσεις να ανέβει αισθητά.

Υπενθυμίζουμε ότι καθημερινά, στην ομάδα μας στο **Viber**, σχολιάζουμε και αναλύουμε επιλεγμένες μετοχές σε πραγματικό χρόνο. Εκεί εντοπίζουμε πιθανές σημαντικές κινήσεις εντός της συνεδρίασης, ενώ παράλληλα αναλύουμε τη συνολική εικόνα της αγοράς.

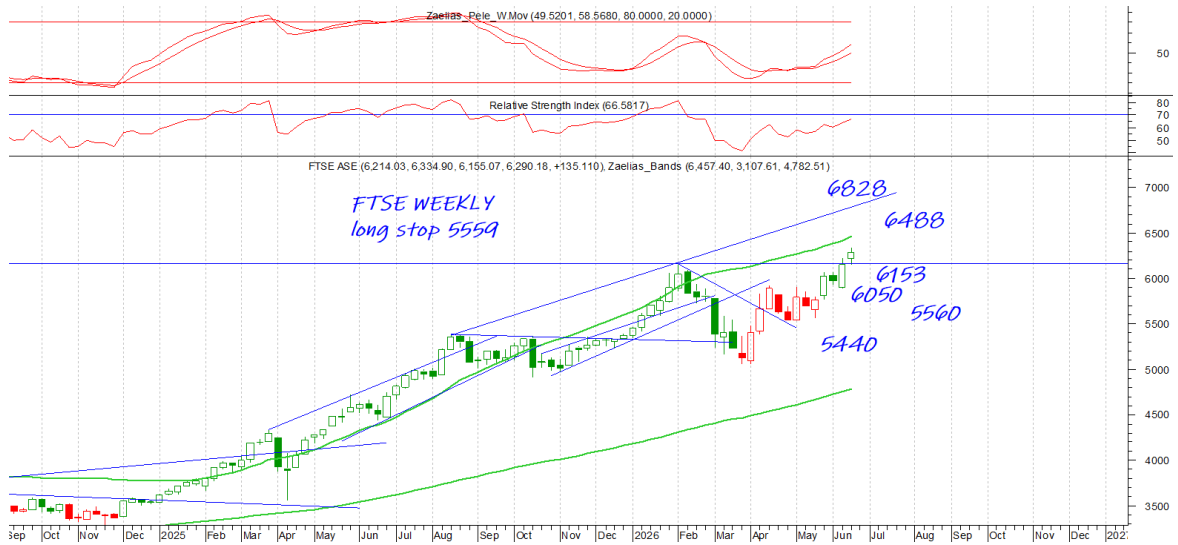
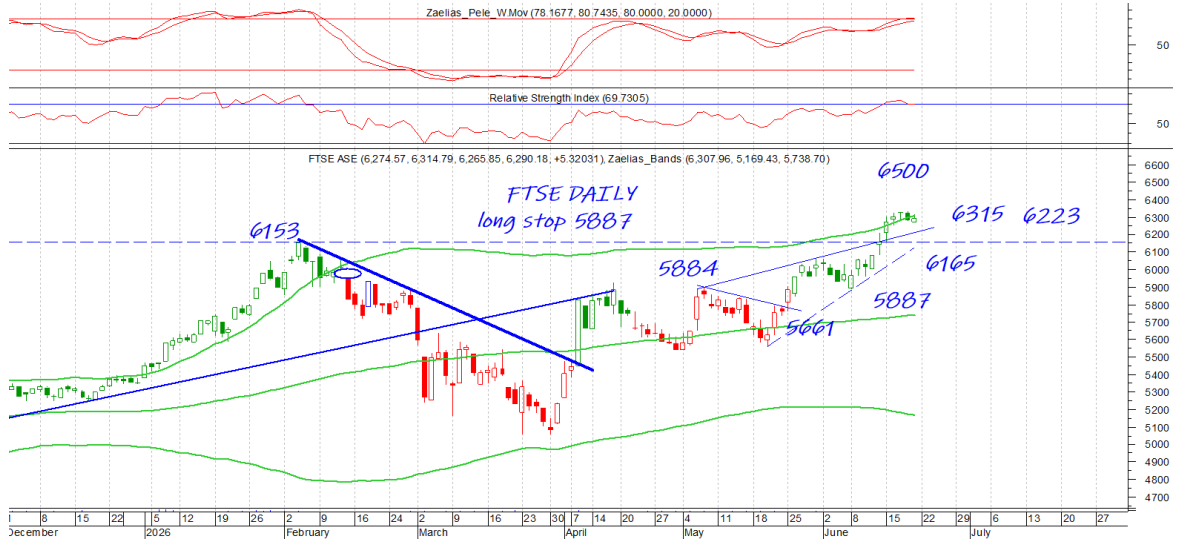


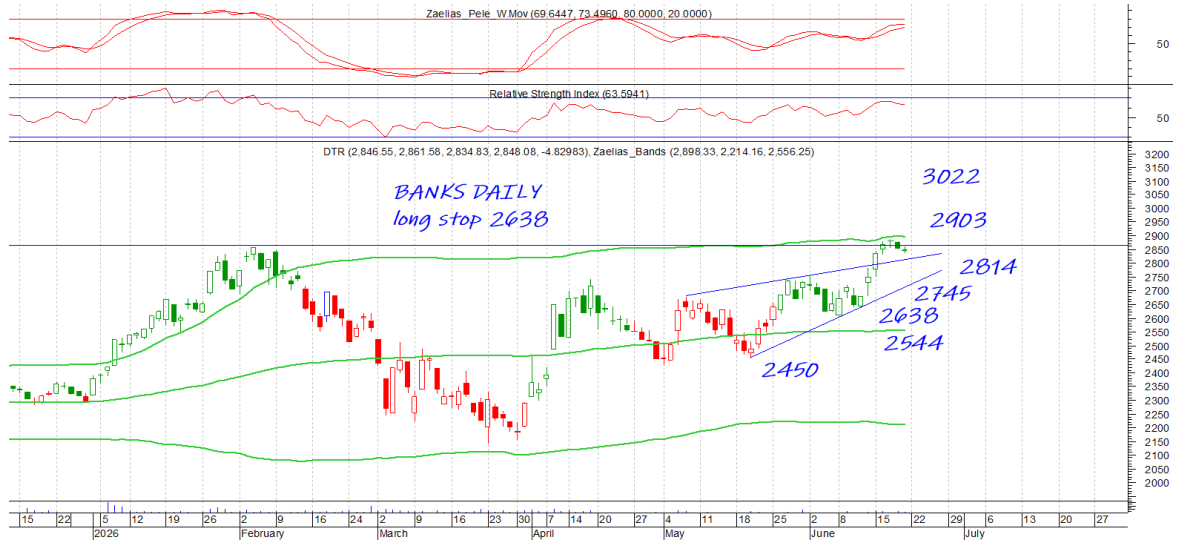
<https://invite.viber.com/?g2=AQB7mlj59sLvAIDnkMHTgk6GuNep1h5isWg9amOGiuzHrkOQW6BrvVQ3IIYwHMvh&lang=el>

---

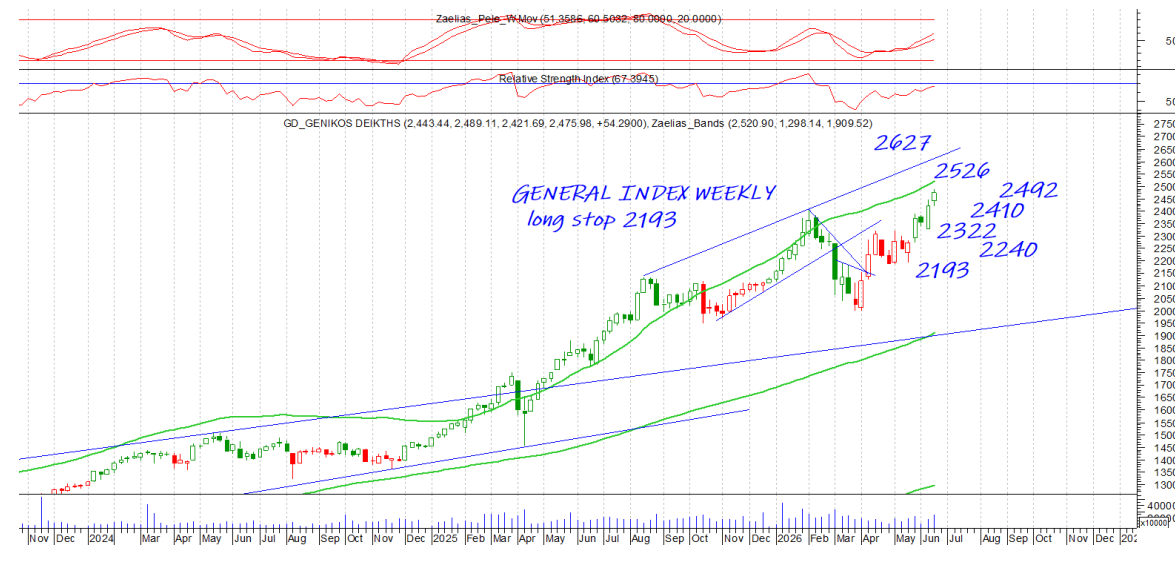
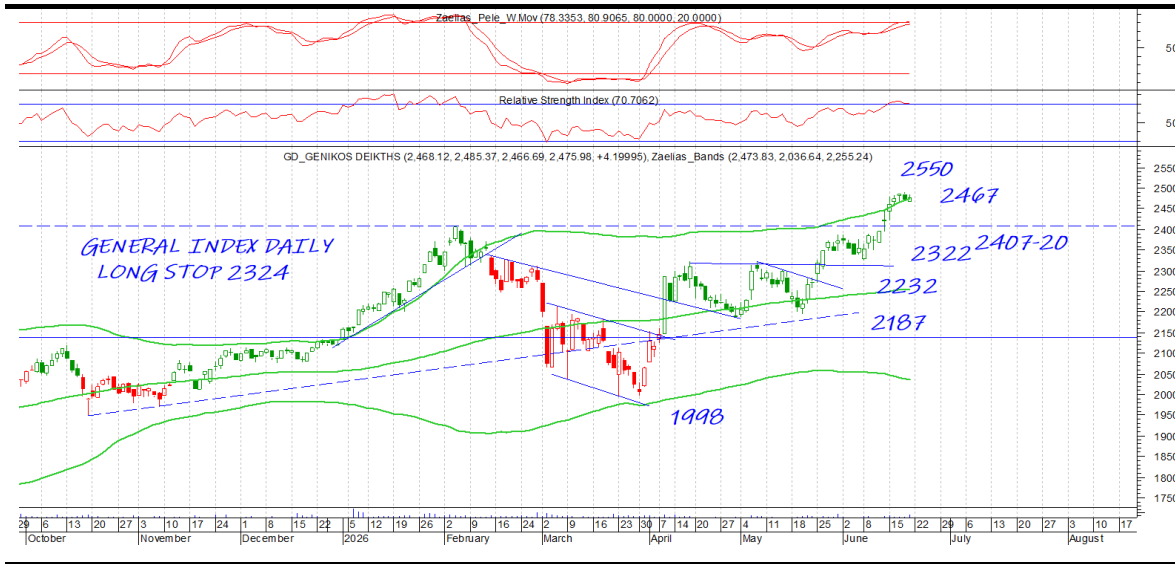


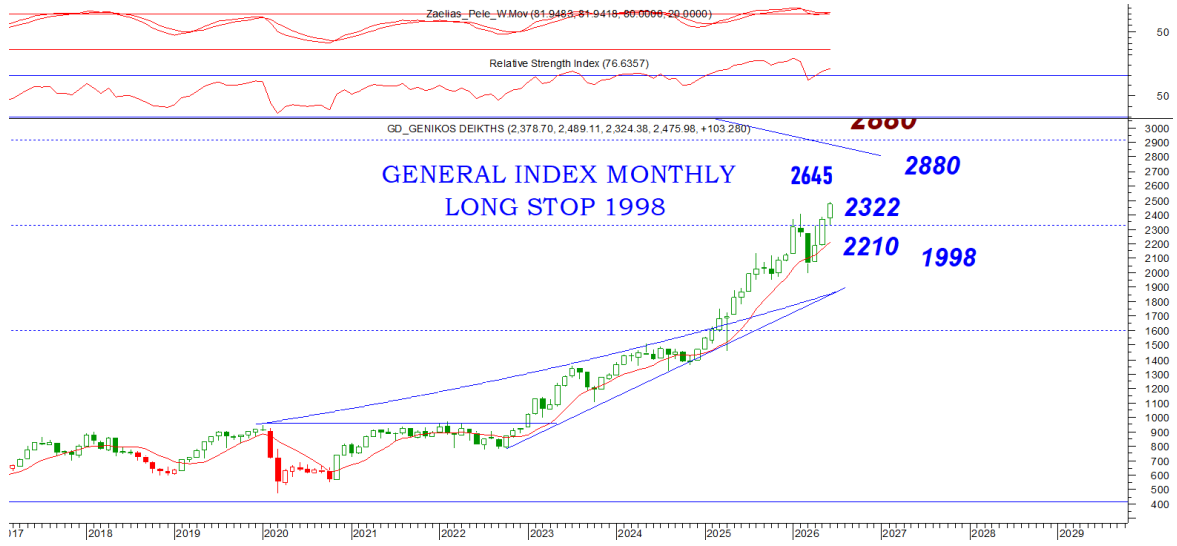
# FTSE 25 | Large Cap





# General Index | ASE





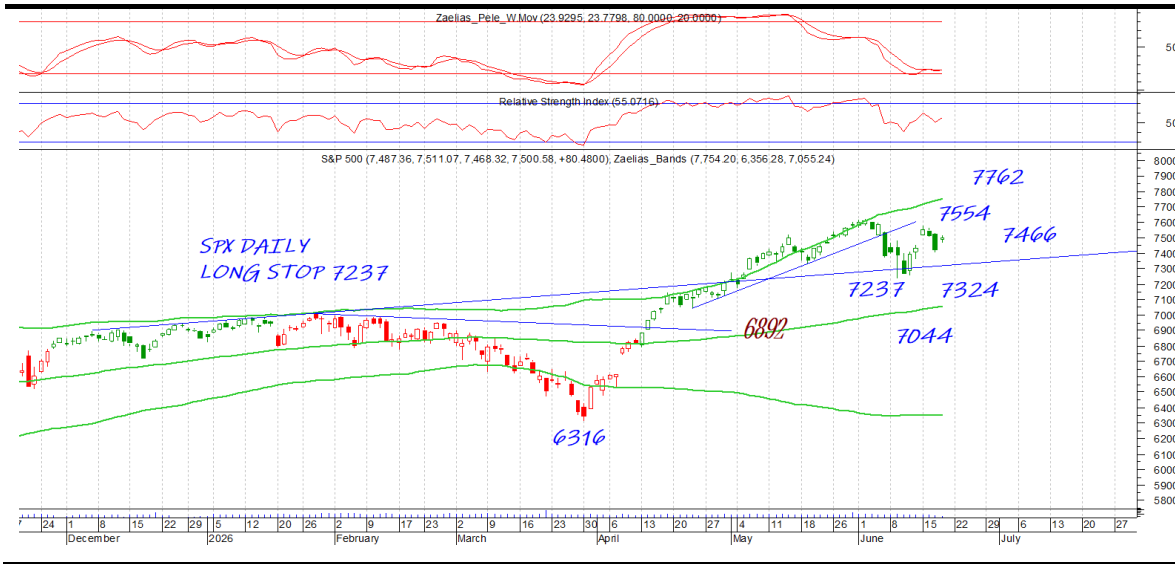
# EUR.USD | spot

DAILY POSITION LONG  
STOP 11448



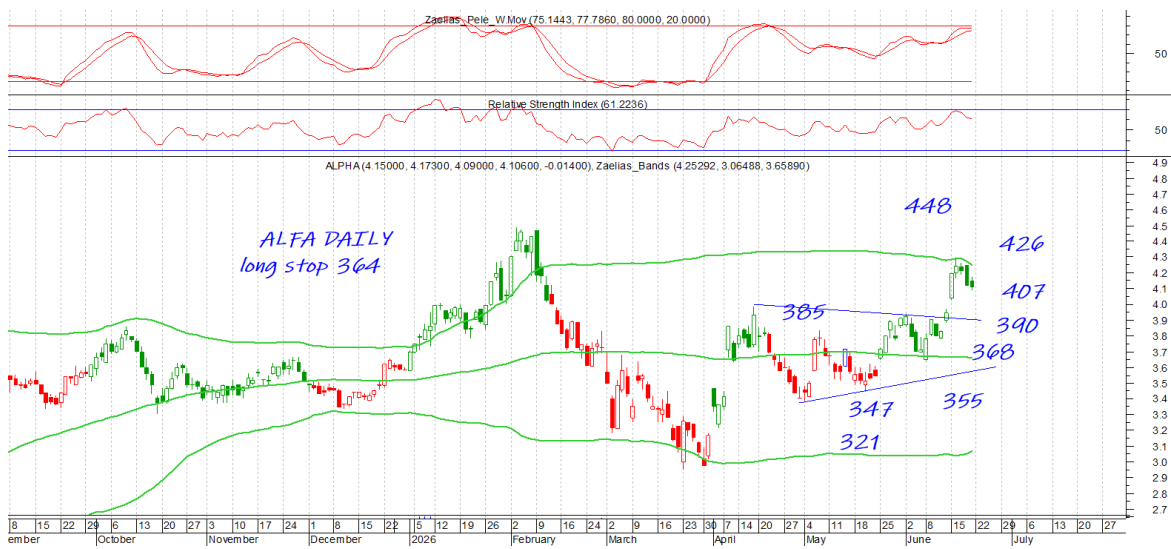
# S&P 500 | spot

DAILY POSITION



# ALFA | spot

DAILY POSITION



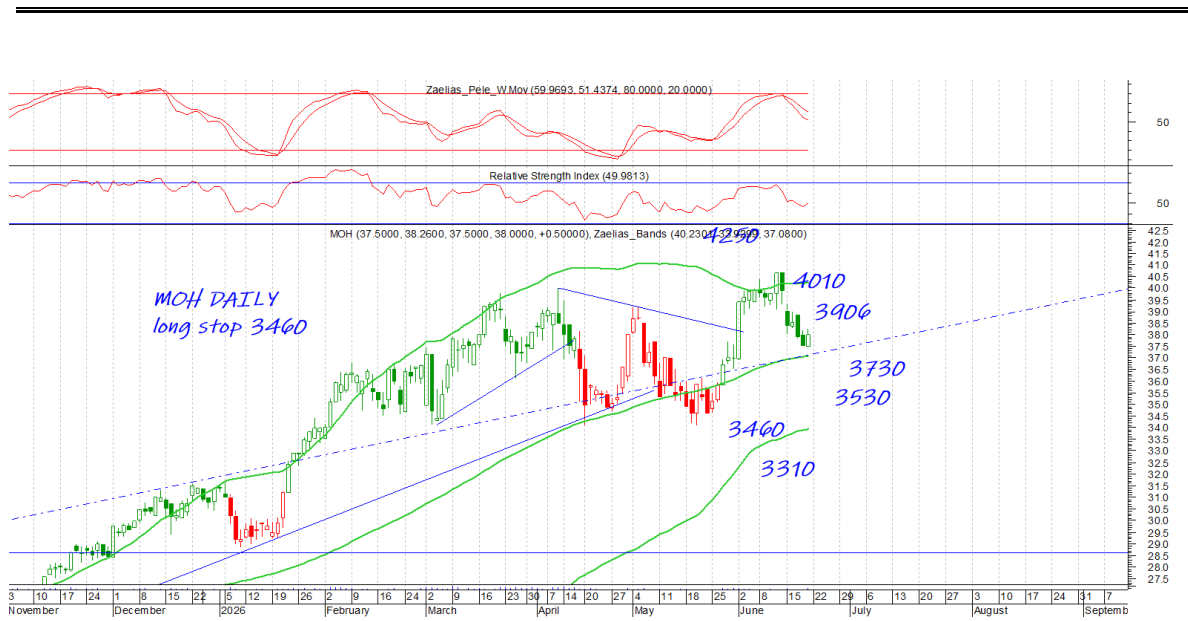
# ETE | spot

DAILY POSITION



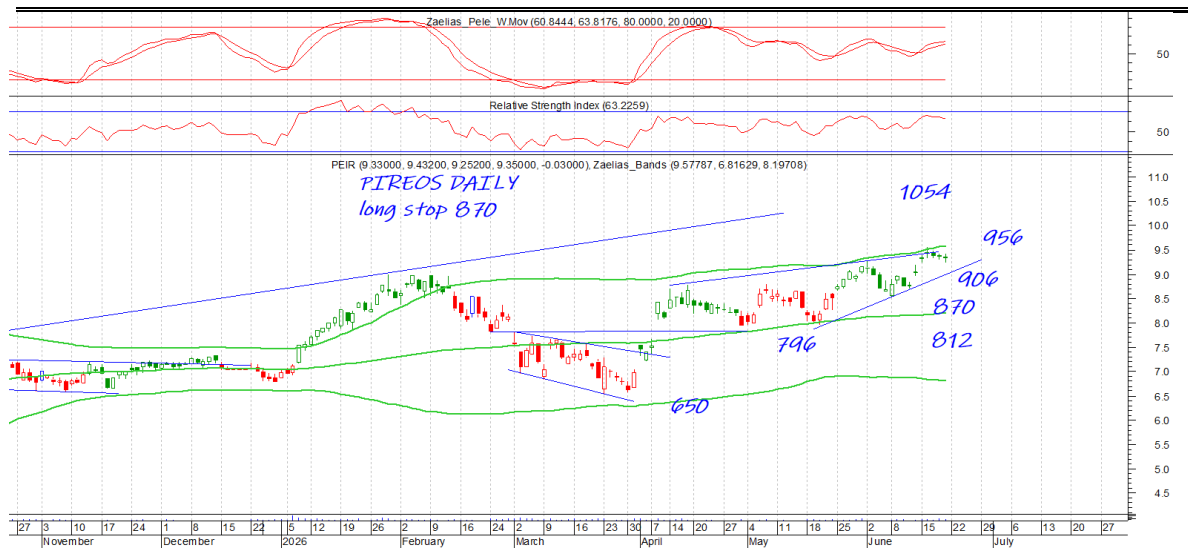
# MOH | spot

DAILY POSITION



# PEIRAIOS | spot

DAILY POSITION

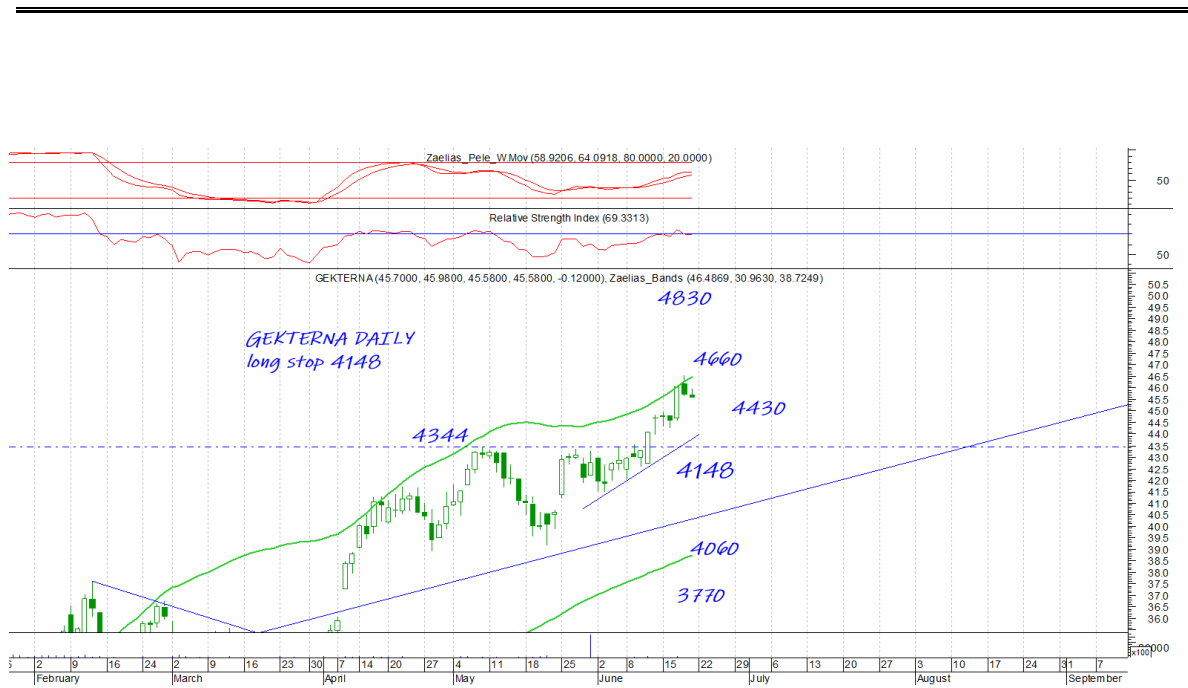


# MTLN | spot



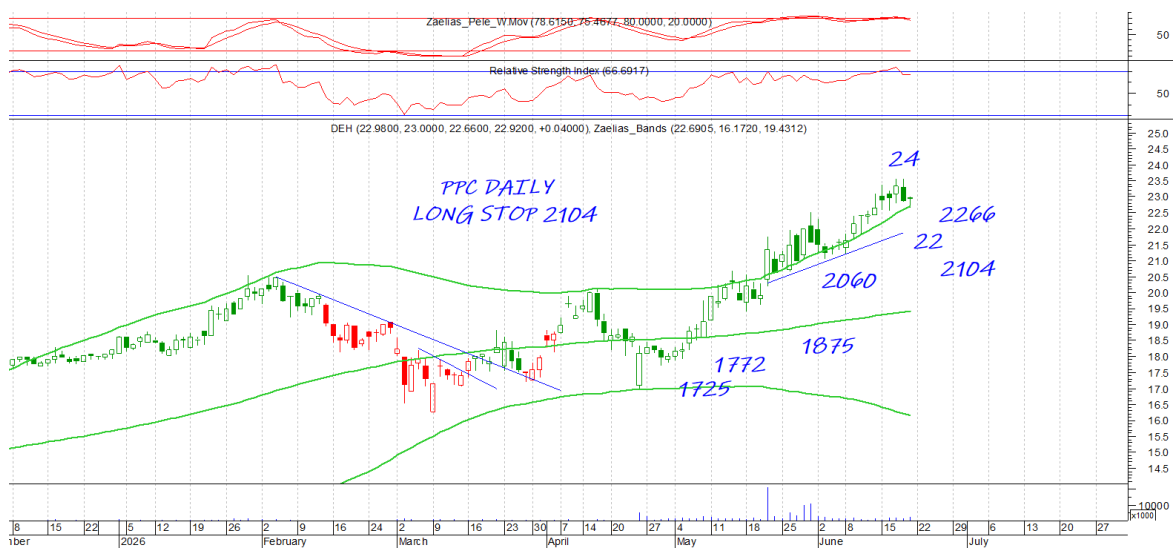
# GEKTERNA | spot

DAILY POSITION

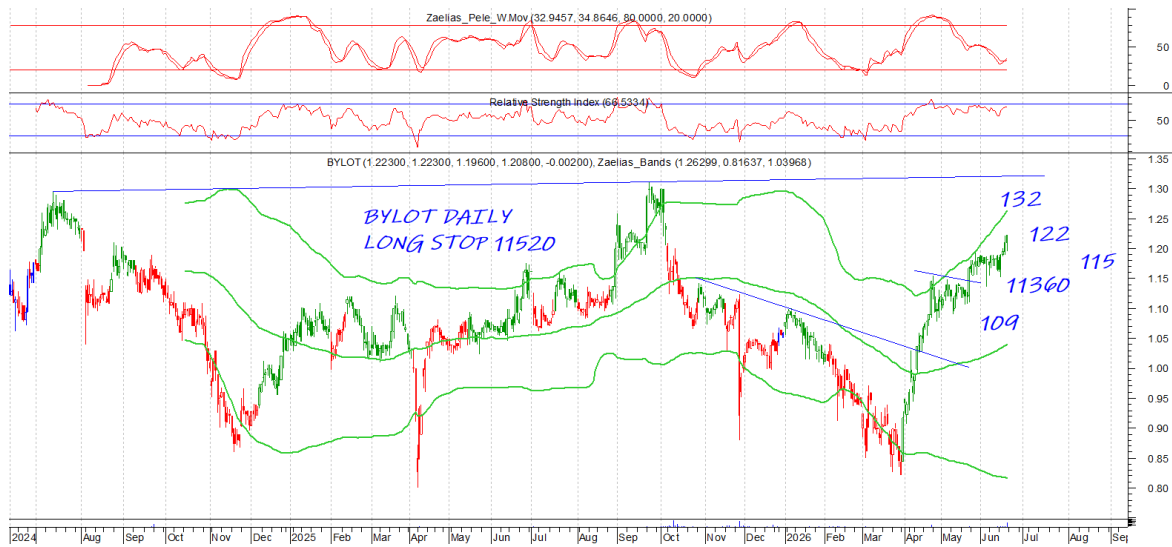


## DEI | spot

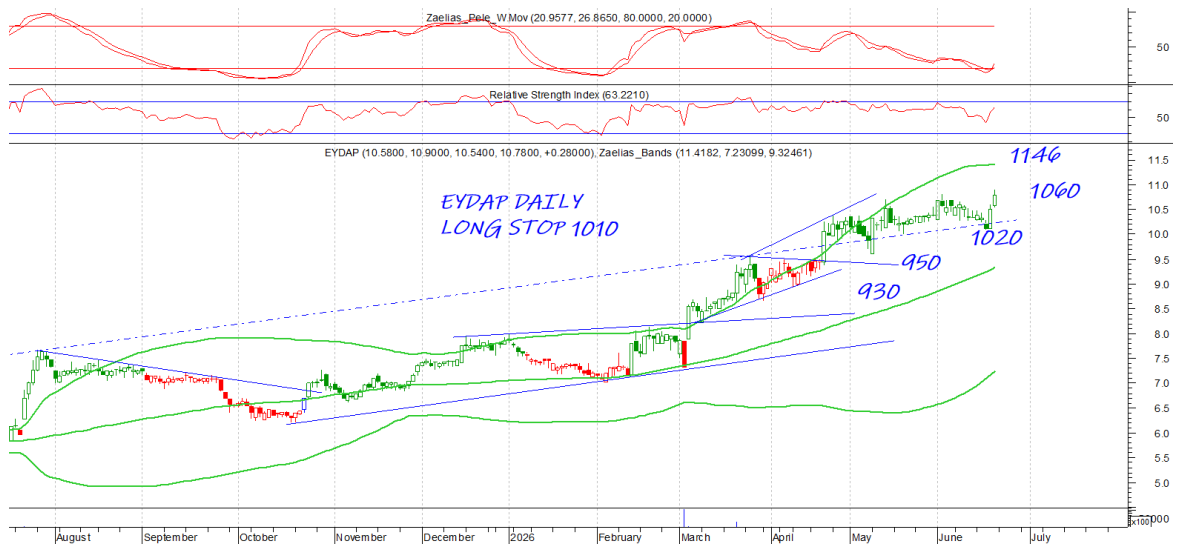
DAILY POSITION



bylot | spot



eydap |



ΦΟΥΡΛΗΣ



## Disclaimer

Το παρόν δεν αποτελεί σύσταση επενδυτικής στρατηγικής αναφορικά με χρηματοπιστωτικά μέσα ή εκδότες χρηματοπιστωτικών μέσων και δεν περιέχει την οποιαδήποτε γνώμη σχετικά με την παρούσα ή μελλοντική αξία χρηματοπιστωτικών μέσων. Πρόκειται για ένα έγγραφο που έχει συνταχθεί από την FASTFINANCE Α.Ε.Π.Ε.Υ. με σκοπό την παροχή γενικής ενημέρωσης στους πελάτες της σχετικά με την τρέχουσα κατάσταση των χρηματαγορών. Το παρόν έγγραφο διανέμεται δωρεάν και τα πνευματικά του δικαιώματα ανήκουν εξ ολοκλήρου στην FASTFINANCE Α.Ε.Π.Ε.Υ.

Οι πληροφορίες και οι απόψεις στο συγκεκριμένο έγγραφο είναι για ενημέρωση του αναγνώστη και μόνο. Η FASTFINANCE Α.Ε.Π.Ε.Υ. δεν παρέχει καμία εγγύηση σχετικά με την ακρίβεια και την πληρότητα των πληροφοριών και των εκτιμήσεων σε αυτό το έγγραφο. Οι πληροφορίες προέρχονται από πηγές που θεωρούνται αντικειμενικά αξιόπιστες, χωρίς η FASTFINANCE Α.Ε.Π.Ε.Υ. να έχει επιβεβαιώσει την εγκυρότητα των πληροφοριών και των πηγών αυτών. Στο παρόν έγγραφο υπάρχουν πληροφορίες και εκτιμήσεις οι οποίες ενδεχομένως να αναθεωρηθούν σημαντικά μετά την κυκλοφορία του συγκεκριμένου εγγράφου είτε λόγω αναθεώρησης των οικονομικών μεγεθών από τις αρμόδιες αρχές, είτε επειδή οι εκτιμήσεις αναθεωρούνται με βάση νέες εξελίξεις και τάσεις στις οικονομίες και τις αγορές.

Στο παρόν έγγραφο ενδεχομένως να γίνεται αναφορά σε συγκεκριμένα χρηματοοικονομικά στοιχεία τα οποία μπορεί να μην είναι συμβατά με τον επενδυτικό ορίζοντα και το προφίλ συγκεκριμένων επενδυτών. Η επένδυση σε ορισμένα χρηματοοικονομικά στοιχεία μπορεί να ενέχει σημαντικούς κινδύνους και κόστος ευκαιρίας.

Οι αναγνώστες του συγκεκριμένου εγγράφου είναι αποκλειστικά υπεύθυνοι στο να επιβεβαιώνουν την εγκυρότητα των παρεχομένων πληροφοριών καθώς επίσης και να ενημερώνονται για τυχόν αναθεωρήσεις οικονομικών μεγεθών και εκτιμήσεων που λαμβάνουν χώρα.

Με τη χρήση του συγκεκριμένου εγγράφου συμφωνείτε ότι η FASTFINANCE Α.Ε.Π.Ε.Υ. δεν έχει καμία ευθύνη σχετικά με ζημιές και κόστη ευκαιρίας που απορρέουν είτε άμεσα είτε έμμεσα από την αξιοποίηση του παρόντος ενημερωτικού υλικού.



---

**Λεωφ. Αμφιθέας 23**  
**175 64 Π. Φάληρο**  
**T: 210 931 8901**  
**[info@fastfinance.gr](mailto:info@fastfinance.gr)**