



Weekly Overview & Charts

JULY 22 2024

Περιεχόμενα

Greek Market Overview	1
FTSE 25 Large Cap	1
General Index ASE	5
EUR.USD spot	7
S&P 500 spot	8
Dow Jones 30 spot	
DAX 30 spot	
GOLD/USD spot	9
Disclaimer	10

Greek Market Overview

Σε επαφή με τις 1500...

Κόντρα στις ξένες αγορές ο ΓΔ κατάφερε να κλείσει με κέρδη της τάξεως του 0,83% με τον ftse να κλείνει με 1,21% κέρδη και τον τραπεζικό να μοιράζει απλόχερα 3,77%.

Ο τραπεζικός κλάδος έκανε την διαφορά συγκεντρώνοντας και το μεγαλύτερο μέρος των συναλλαγών και φαίνεται πως πλέον έχει αποκτήσει τα ηνία του οδηγού. Η ΑΛΦΑ συνεχίζει να κλείνει την ψαλίδα η Eurobank παντός καιρού με χαμηλό beta, η Εθνική τράβηξε και πάλι το ενδιαφέρον μετά από μεγάλο διάστημα ενώ η Πειραιώς φαίνεται να θέλει να πλησιάσει και πάλι την τιμή της μεγάλης ΑΜΚ. Οι αναβαθμίσεις συνεχίζονται ενώ μην ξεχνάμε και την Moodys που έχει όλες τις πιθανότητες να μας αναβαθμίσει αρχές φθινοπώρου.

Αν και η εβδομάδα έκλεισε με κέρδη και μάλιστα κόντρα σε όλες τις χρηματαγορές δεν παύει ο φόβος για μία μεγαλύτερη διόρθωση να είναι ορατός ειδικά από την άλλη μεριά του Ατλαντικού. Πλέον είμαστε και στην καρδιά του καλοκαιριού με τις τζίρους να κινούνται σε χαμηλά ύψη κάτι που δεν βοηθάει και ιδιαίτερα την αγορά. Από την άλλη η Ελληνική αγορά συνεχίζει να έχει μεσοπρόθεσμα μεγαλύτερο ενδιαφέρον από τους υπολοίπους οπότε και δύσκολα τα funds αποχωρίζονται χαρτιά. Έτσι λοιπόν και εφόσον δεν δούμε “αγριάδες” στο εξωτερικό ο ΓΔ έχει όλα τα φόντα να δοκιμάσει και πάλι την ζώνη του 1500.

Κομμένος και ελαφρύτερος 50 λεπτά και αντίστοιχα αρκετά εκατομμύρια ο Ελλάκτωρας ψάχνοντας τι επόμενη κίνηση μπορεί να δούμε από αυτή την εταιρία. ΜΟΗ και ΕΛΠΕ συνεχίζουν να ταλαιπωρούνται μετά τον έκτακτο φόρο προσπαθώντας να βρουν μία καλή ισορροπία σε πρώτη φάση. Η ΓΕΚ συνεχίζει απτόητη την κίνηση της ενώ μία κατοχύρωση και του 1810 θα την οδηγήσει στα 19 ευρώ σε πρώτη φάση. Ο ΟΤΕ σταθερά πάνω από τα 14 μετά από μεγάλο διάστημα με την ΑΛΦΑ να έχει και πάλι να αντιμετω-

πίσει το πολύ σημαντικό make or break του 171. Ένα επιβεβαιωμένο πέρασμα από το επίπεδο μπορεί να ανοίξει τον δρόμο για το 2 σε πρώτη φάση και το 3 μεσοπρόθεσμα.

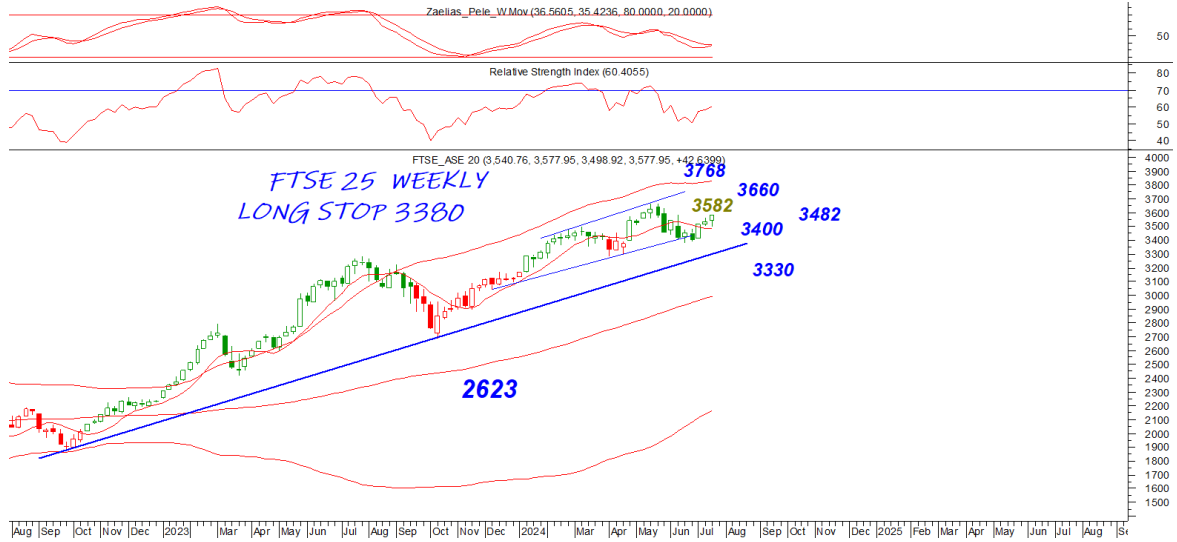
Στα στατιστικά μας τώρα ο ΓΔ κερδίζει 13,24% από αρχές έτους με τον FTSE25 14,58%, τον τραπεζικό 24,51% και την μεσαία κεφαλαιοποίηση με 2,52%. Οι επιλογές μας τρέχουν με 14,90% υπέρ αποδίδοντας 1,65% του ΓΔ. Από της επιλογές μας τώρα η PERFORMANCE τρέχουν με 46% κέρδη, η REAL CONS με 40%, η Εθνική με 32%, η EURO-BANK με 36% και τέλος η ΓΕΚΤΕΡΝΑ με 37%.

Ουσιαστικά νέα δεδομένα δεν περιμένουμε το επόμενο διάστημα αν και η αγορά χρειάζεται νέα για να μπορέσουν να της δώσουν καλύτερο βάθος και ενδιαφέρον. παρόλα αυτά η εικόνα της Ελληνικής αγοράς είναι καλή και αυτό φαίνεται περισσότερο στις πτωτικές κινήσεις των ξένων αγορών και όχι τόσο στην άνοδο που ουσιαστικά συντελείται σχεδόν αθόρυβα.

FTSE 25 | Large Cap

Το stop μας ανέβηκε στο 3498 σε κλείσιμο ώρας. Το 3534 κοντινή στήριξη με το 3500 κύρια. Το 3582 κοντινή αντίσταση με επόμενο επίπεδο το 3641. Ο τραπεζικός έκανε την διαφορά όπως είχαμε εικάσει με το 1339 -1346 να είναι σημαντική αντίσταση που θέλει προσοχή και που μόνο κατοχύρωση σε κλείσιμο μπορεί να δώσει συνέχιση άμεσα. Το 1300-1305 είναι κοντινή επιθετική στήριξη και μόνο κατοχύρωση θα μπορούσε να μας φέρει στο 1284 ή το 1267 που είναι και το νέο μας stop σε κλείσιμο ημέρας.

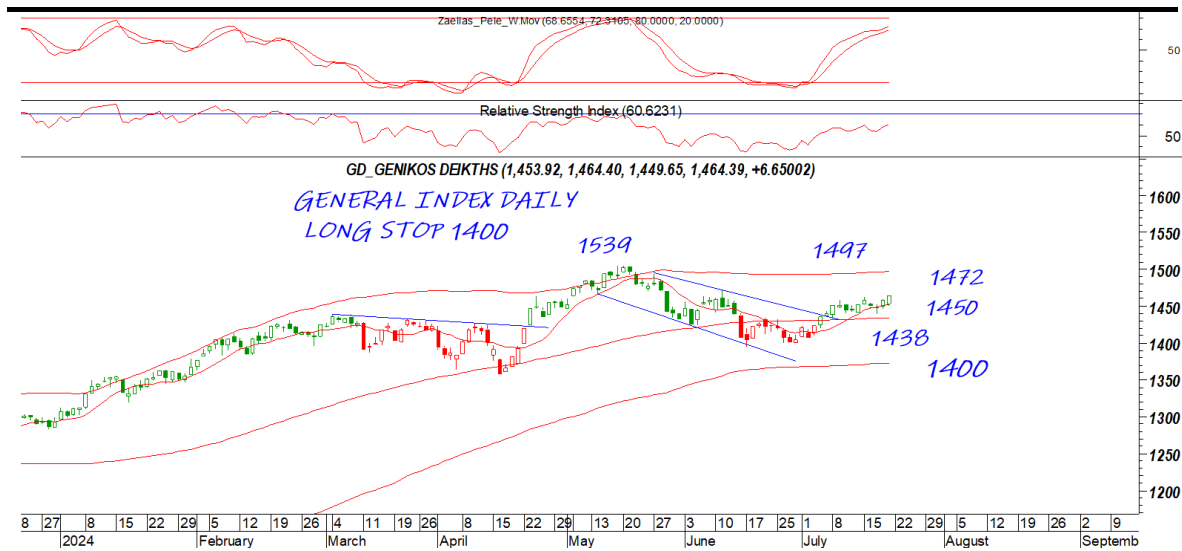


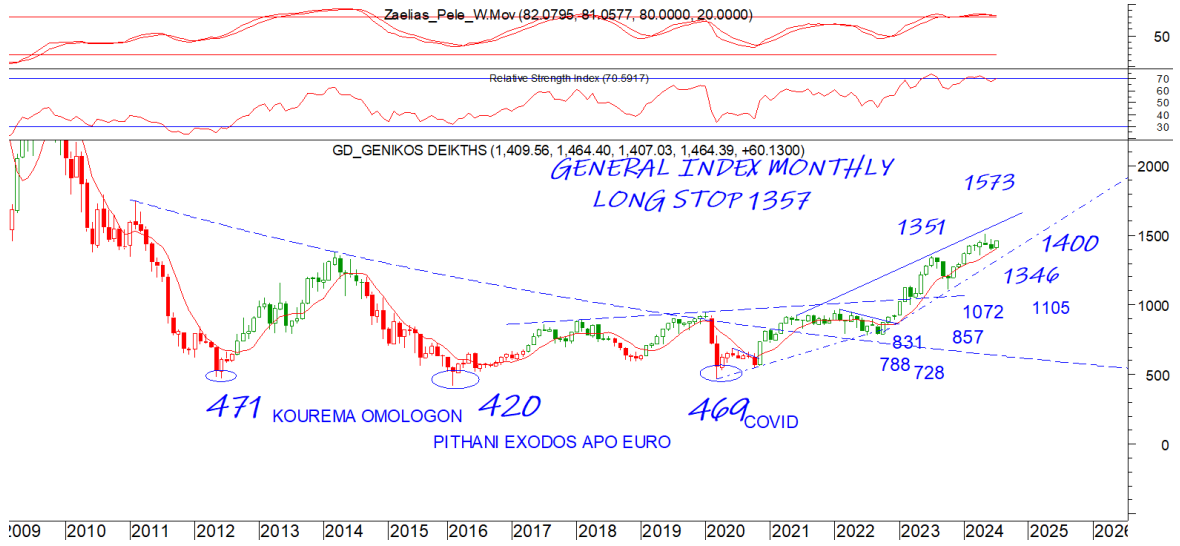


General Index | ASE

ο ΓΔ πλήρωσε το 61% της όλης πωτικής κίνησης με χαμηλές ταχύτητες και τζίρους. Μία κατοχύρωση του 1472 θα μπορούσε να δοκιμάσει και πάλι την ζώνη του 1500. Το 1450 και 1440 λειτουργούν σαν στηρίξεις στην παρούσα. Σε εβδομαδιαίο ανέβηκε το stop στο Long στο 1395 σε κλείσιμο εβδομάδας.

DAILY POSITION LONG
STOP 1400





EUR.USD | spot

ο στόχος του 10945 που είχαμε θέσει πληρώθηκε θεαματικά και έδωσε και διόρθωση. Το 10875 κοντινή στήριξη που θα μπορούσε να δώσει ακόμα μία δοκιμή του επιπέδου 10950. Σε περίπτωση κατοχύρωσης του 10875 θα μπορούσε να δώσει συνέχιση στο 10810

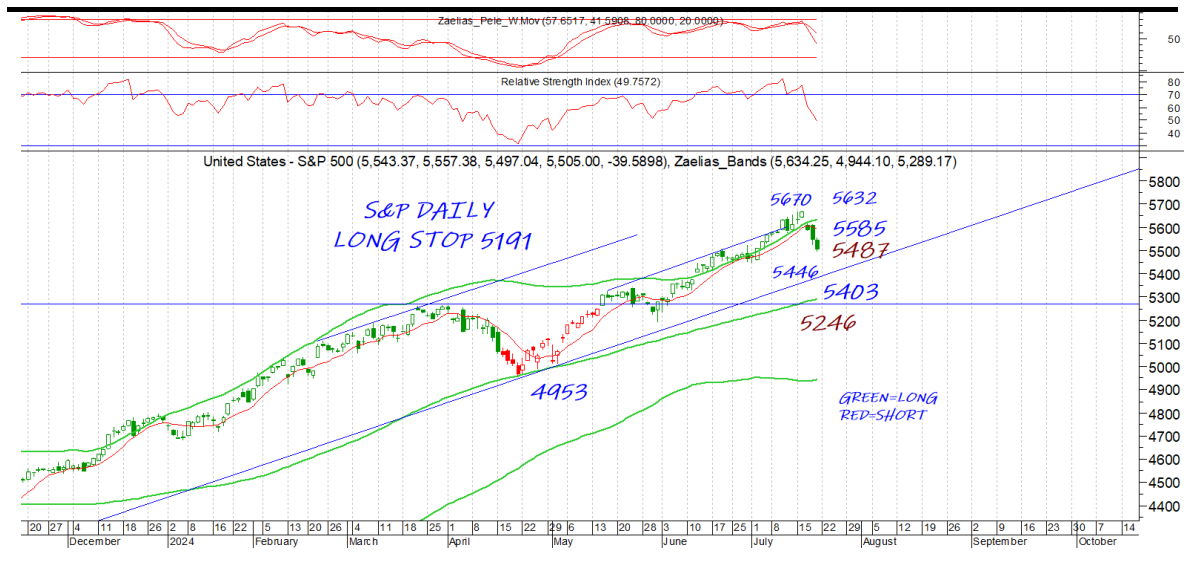
DAILY POSITION	LONG
STOP	10665



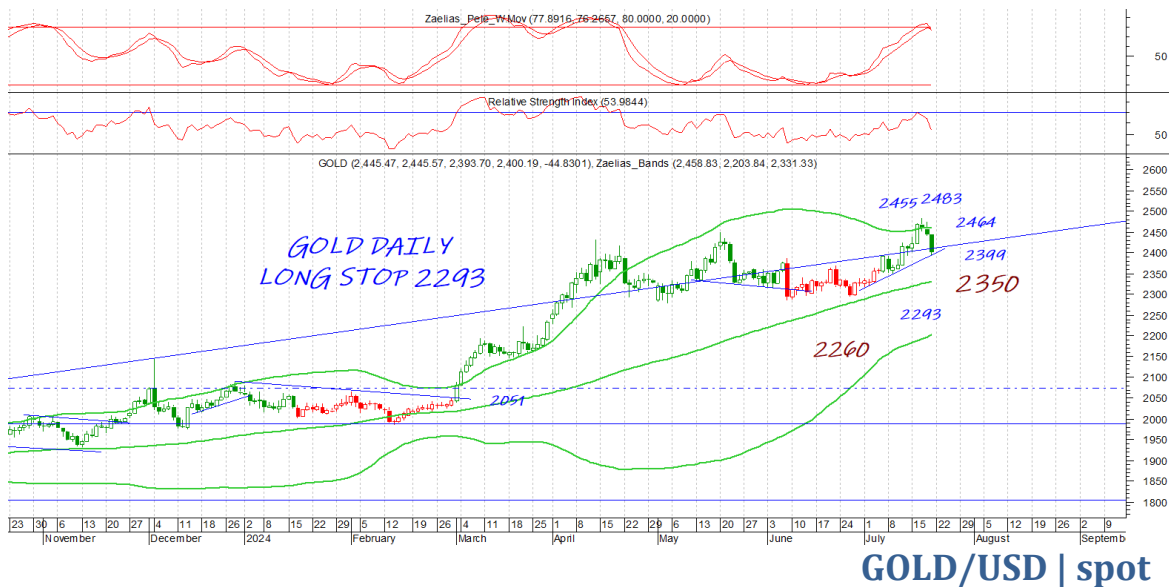
S&P 500 | spot

η διάσπαση του 5590 έκανε την διαφορά με το 5487 να είναι κοντινή στήριξη που θα μπορούσε να δώσει αντίδραση και με κύρια το 5446. Το 5585 γίνεται σημαντική κοντινή αντίσταση

DAILY POSITION	LONG
STOP	5191



Μέσα σε δύο συνεδριάσεις βρέθηκε στην πρώτη στήριξη του 2399. Μία κατοχύρωση σε κλείσιμο θα μπορούσε να δώσει συνέχεια της κίνησης με ουσιαστικό επόμενο επίπεδο στήριξης στην ζώνη του 2350. Το 2464 θα μπορούσε να δοκιμαστεί σε περίπτωση αντίδρασης



GOLD/USD | spot

DAILY POSITION LONG
STOP 2293

Disclaimer

Το παρόν δεν αποτελεί σύσταση επενδυτικής στρατηγικής αναφορικά με χρηματοπιστωτικά μέσα ή εκδότες χρηματοπιστωτικών μέσων και δεν περιέχει την οποιαδήποτε γνώμη σχετικά με την παρούσα ή μελλοντική αξία χρηματοπιστωτικών μέσων. Πρόκειται για ένα έγγραφο που έχει συνταχθεί από την FASTFINANCE Α.Ε.Π.Ε.Υ. με σκοπό την παροχή γενικής ενημέρωσης στους πελάτες της σχετικά με την τρέχουσα κατάσταση των χρηματαγορών. Το παρόν έγγραφο διανέμεται δωρεάν και τα πνευματικά του δικαιώματα ανήκουν εξ ολοκλήρου στην FASTFINANCE Α.Ε.Π.Ε.Υ.

Οι πληροφορίες και οι απόψεις στο συγκεκριμένο έγγραφο είναι για ενημέρωση του αναγνώστη και μόνο. Η FASTFINANCE Α.Ε.Π.Ε.Υ. δεν παρέχει καμία εγγύηση σχετικά με την ακρίβεια και την πληρότητα των πληροφοριών και των εκτιμήσεων σε αυτό το έγγραφο. Οι πληροφορίες προέρχονται από πηγές που θεωρούνται αντικειμενικά αξιόπιστες, χωρίς η FASTFINANCE Α.Ε.Π.Ε.Υ. να έχει επιβεβαιώσει την εγκυρότητα των πληροφοριών και των πηγών αυτών. Στο παρόν έγγραφο υπάρχουν πληροφορίες και εκτιμήσεις οι οποίες ενδεχομένως να αναθεωρηθούν σημαντικά μετά την κυκλοφορία του συγκεκριμένου εγγράφου είτε λόγω αναθεώρησης των οικονομικών μεγεθών από τις αρμόδιες αρχές, είτε επειδή οι εκτιμήσεις αναθεωρούνται με βάση νέες εξελίξεις και τάσεις στις οικονομίες και τις αγορές.

Στο παρόν έγγραφο ενδεχομένως να γίνεται αναφορά σε συγκεκριμένα χρηματοοικονομικά στοιχεία τα οποία μπορεί να μην είναι συμβατά με τον επενδυτικό ορίζοντα και το προφίλ συγκεκριμένων επενδυτών. Η επένδυση σε ορισμένα χρηματοοικονομικά στοιχεία μπορεί να ενέχει σημαντικούς κινδύνους και κόστος ευκαιρίας.

Οι αναγνώστες του συγκεκριμένου εγγράφου είναι αποκλειστικά υπεύθυνοι στο να επιβεβαιώνουν την εγκυρότητα των παρεχομένων πληροφοριών καθώς επίσης και να ενημερώνονται για τυχόν αναθεωρήσεις οικονομικών μεγεθών και εκτιμήσεων που λαμβάνουν χώρα.

Με τη χρήση του συγκεκριμένου εγγράφου συμφωνείτε ότι η FASTFINANCE Α.Ε.Π.Ε.Υ. δεν έχει καμία ευθύνη σχετικά με ζημιές και κόστη ευκαιρίας που απορρέουν είτε άμεσα είτε έμμεσα από την αξιοποίηση του παρόντος ενημερωτικού υλικού.



Λεωφ. Αμφιθέας 23
175 64 Π. Φάληρο
T: 210 931 8901
info@fastfinance.gr