



## Weekly Overview & Charts

SEPTEMBER 23 2024

## Περιεχόμενα

Greek Market Overview .....	1
FTSE 25   Large Cap .....	1
General Index   ASE .....	5
EUR.USD   spot .....	7
S&P 500   spot .....	8
Dow Jones 30  spot .....	
DAX 30   spot .....	
GOLD/USD   spot .....	9
Disclaimer .....	10



## Greek Market Overview

**Και όμως ετοιμάζεται..**

Η εβδομάδα έκλεισε σχεδόν αμετάβλητα με οριακά θετικό πρόσημο με την λήξη των συμβολαίων να είναι παρελθόν και παράλληλα να τελειώνει και το rebalancing σηκώνοντας τζίρο 210 εκ. ευρώ. Η αγορά δείχνει ότι πλέον είναι κοντά στην ολοκλήρωση της συσσώρευσης με κάποιους τίτλους ήδη να αρχίσουν να αλλάζουν συμπεριφορά χωρίς αυτό να αντικατοπτρίζεται στις τιμές του ΓΔ. ΟΤΕ, ΛΑΜΔΑ, ΑΛΦΑ, ΚΡΙ ΚΡΙ είναι κάποιες εξ' αυτών ενώ σχεδόν οι μισοί τίτλοι των επιλογών μας είναι σε Long κατάσταση.

Η περιβόητη διασύνδεση μεταξύ Ελλάδας και Κύπρου επιτέλους υπογράφηκε και είναι και το μεγαλύτερο νέο την εβδομάδα που πέρασε. Η φωτιά της ΜΟΗ μπορεί να μην δημιουργεί τόσο μεγάλες ζημιές στην ΜΟΗ με την μετοχή να δέχεται το νέο σε μία ήδη πτωτική κίνηση των τελευταίων μηνών. Η μείωση 0,50% της FED έδωσε την ευκαιρία για νέα υψηλά στην Αμερική και κέρδη για όλα τα χρηματιστήρια με τον ΓΔ στην παρούσα να σφυρίζει αδιάφορα χωρίς αυτό να σημαίνει ότι δεν μπορεί με πολύ πιο γρήγορο τρόπο να κερδίσει το χαμένο έδαφος. Το road show της Bank of America πλησιάζει με το σύνολο του Ελληνικού τραπεζικού κλάδου να έχει γεμίσει την ατζέντα του με ραντεβού.

Να θυμίσουμε ότι οι ξένοι τοποθετούνται προσεχτικά σε επιλεγμένους τίτλους με τις περισσότερες φορές να μην θέλουν να ανέβει ο ΓΔ μιας και οι πωλητές θα λιγοστέψουν. Από την άλλη αν δούμε το μέσο όρο τζίρου στα 70 εκ. και σκεφτούμε ότι μπροστά μας έχουμε placement σε Εθνική, εισαγωγή της Κύπρου αλλά παράλληλα άλλα μικρότερα placements και ΑΜΚ πχ CENERGY καταλαβαίνουμε το ότι η ζήτηση πηγαίνει χωρίς βιασύνες σε συγκεκριμένες εταιρίες.

Η αγορά των ομολόγων με τα εισηγμένα στο Ελληνικό να είναι αυτά που δίνουν πρόσβαση στους μικροεπενδυτές και καταθέτες, αποτελούν ιδανική ευκαιρία για κάποιους να κλειδώσουν υψηλά επιτόκια για τα επόμενα 3-5 χρόνια κοντά στο 4%.

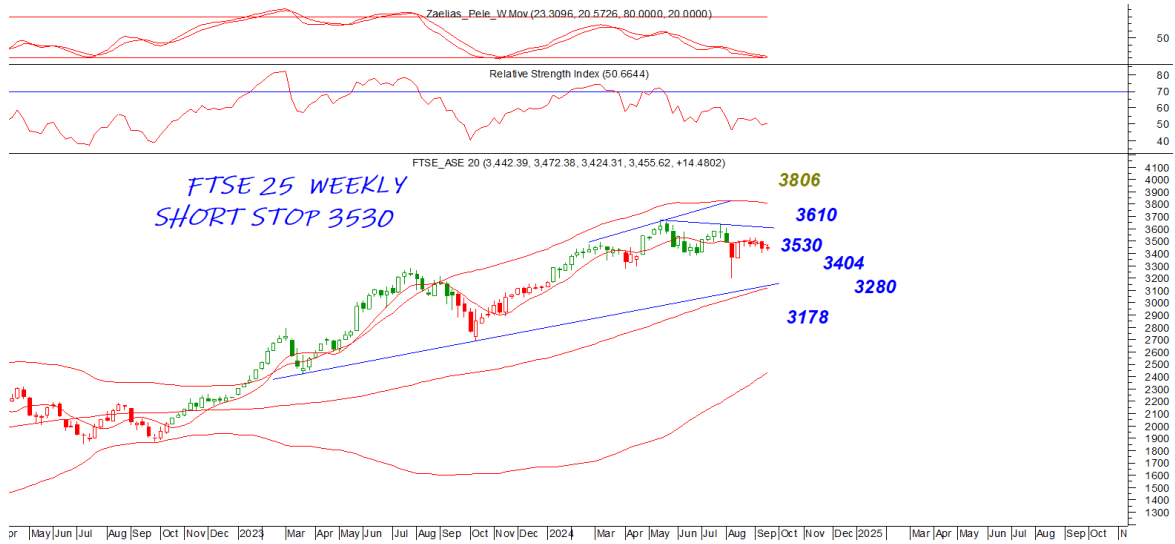
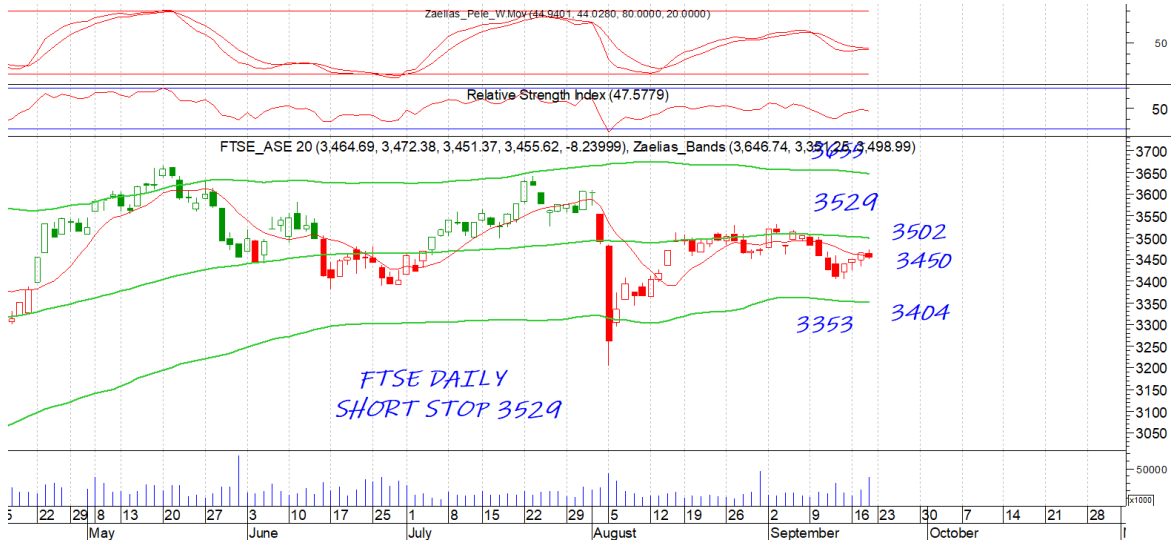
Στο τεχνικό σκέλος η αγορά δεν μας έδωσε νέα δεδομένα συνεχίζοντας στο ίδιο μοτίβο σφυρίζοντας αδιάφορα σε νέα και κινήσεις ξένων αγορών. Αυτό δεν σημαίνει ότι θα συνεχιστεί για πολύ μιας και η αγορά είναι έτοιμη να βγάλει κίνηση. Πλέον πλησιάζουμε στο τελευταίο τρίμηνο τους έτους που συνήθως βγάζει σημαντικές κινήσεις.

Στα στατιστικά μας τώρα ο ΓΔ κερδίζει 10,21% από αρχές έτους με τον FTSE25 10,66%, τον τραπεζικό 14,91% και την μεσαία κεφαλαιοποίηση με 3,90%. Οι επιλογές μας τρέχουν με 11,93% υπέρ αποδίδοντας 1,72% του ΓΔ χωρίς να υπολογίζονται τα μερίσματα.. Από της επιλογές μας τώρα η PERFORMANCE τρέχουν με 45% κέρδη, η REAL CONS με 38%, η ΓΕΚΤΕΡΝΑ με 31%, το ΚΡΙ ΚΡΙ με 37%, και η CENERGY με 38%. Στα επιμέρους και εκτός από τα αγοραστικά σήματα σε κάποιους κύκλους φαίνεται ότι και ο Μυτιληναίος ξεκινάει εκ νέου μία ανοδική προσπάθεια μετά από σημαντικές πιέσεις το τελευταίο διάστημα. Ο όμιλος Βιοχαλκο επίσης δείχνει ότι έχει ξεκινήσει μία νέα κίνηση με το ΕΛΧΑ να ξυπνάει από τον λήθαργο και την CENER να ετοιμάζεται για την AMK. Η ΔΕΗ για πολλοστή φορά πλησιάζει το μεγάλο mob επίπεδο της ζώνης των 12 ενώ η αγορά περιμένει εναγωνίως το Placement της Εθνικής και την τιμή του.

Η περίοδος είναι ιδανική για stock picking μας και εταιρίες με καλά μεγέθη και story έχουν διορθώσει συσσωρεύσει και είναι έτοιμες για την επόμενη ανοδική κίνηση. Μην ξεχνάμε ότι το Ελληνικό χρηματιστήριο είναι πολύ ρηχό και εύκολο στην κίνηση από την στιγμή που νέα κεφάλαια θελήσουν να εισρεύσουν στην αγορά. Φυσικά αυτό έχει αποδειχτεί και στην πτωτική κίνηση με την διαφορά ότι τώρα δεν φαίνεται να υπάρχει λόγος η συσσώρευση να δώσει πτωτική και όχι ανοδική λύση.

## FTSE 25 | Large Cap

Ο f25 συνεχίζει την συσσώρευση περίξ του 3450 σημειώνοντας ότι για τρίτο συναπτό τρίμηνο λήξης το συμβόλαιο λήγει στην ίδια περιοχή. Πλέον το 3529 είναι το μεγάλο make or break σε μέρα και σε εβδομάδα. Ο τραπεζικός αντίστοιχα έχει κύριο μέλημα την κατοχύρωση του 1265 με το βαρίδι της Εθνικής να συνεχίζει να τον ταλαιπωρεί στην ζώνη του 1220. Η ΑΛΦΑ είναι η πρώτη που έδωσε ημερήσιο αγοραστικό σήμα κερδίζοντας εντυπώσεις και αποδόσεις την εβδομάδα που πέρασε. Μπροστά μας το πακέτο της Εθνικής και η είσοδος της τράπεζας Κύπρου

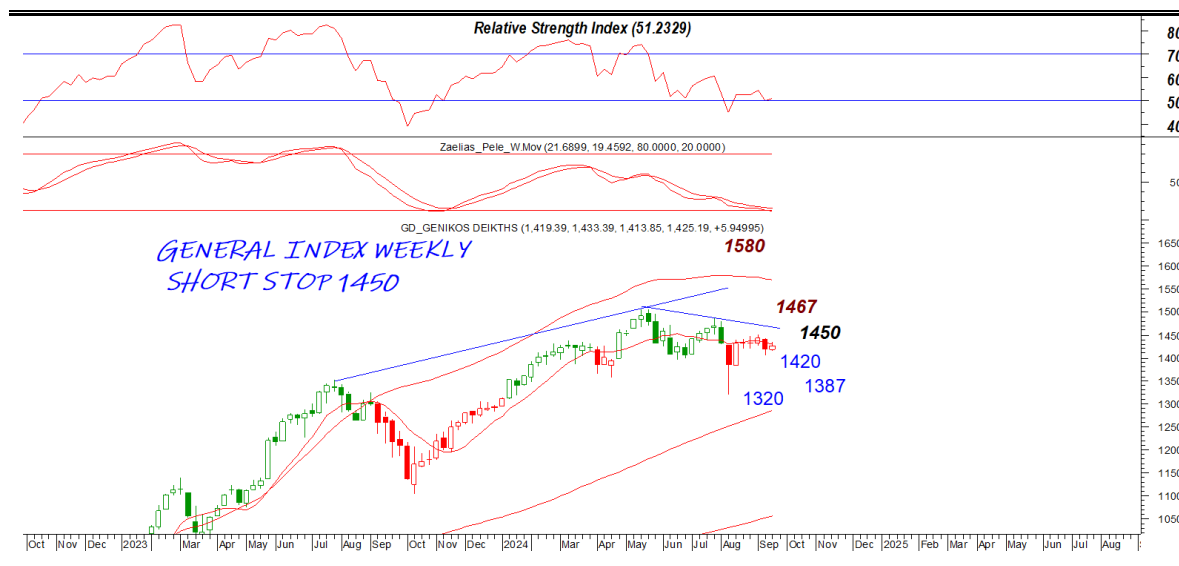
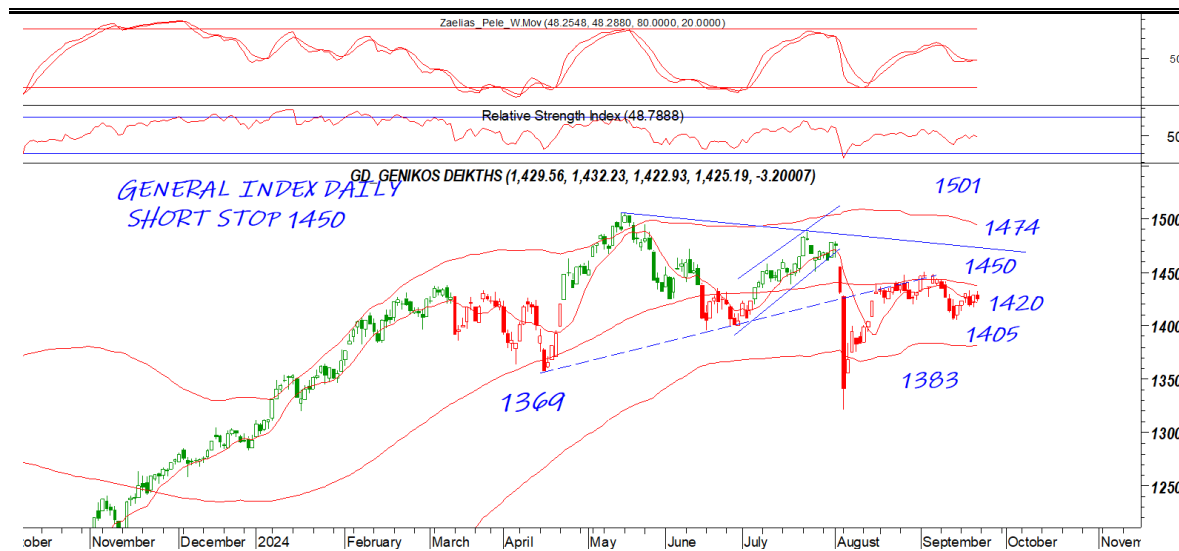


## General Index | ASE

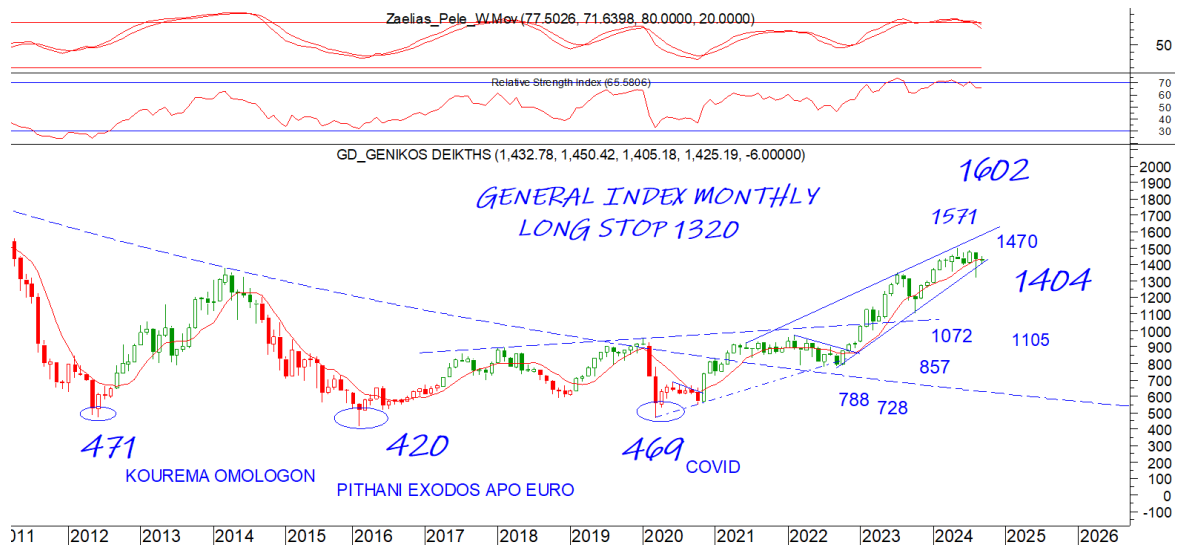
Συνεχίζεται η συσσώρευση περίξ του 1425 επίπεδο με την αγορά να μοιάζει πεθαμένη. Παρόλα αυτά ετοιμάζεται κίνηση. Τα παράγω-

DAILY POSITION SHORT  
STOP 1447

γα έκλεισαν, άλλο ένα rebalancing έλαβε τέλος με τον σχηματισμό να έχει δυναμώσει. Το 1450 πλέον είναι τόσο ημερήσιο όσο και εβδομαδιαίο stop στο short. Το 1420 συντηρεί την αγορά βραχυπρόθεσμα και μόνο διάσπαση θα μπορούσε να δώσει το 1405 και πάλι ή και χαμηλότερα με το σενάριο να είναι δεύτερο.







## EUR.USD | spot

το ευρώ αρχίζει και δείχνει τα δόντια του δοκιμάζοντας και πάλι την ζώνη του 112 που στην παρούσα βγάζει πωλητές. Κλείσιμο πάνω από το 11180 μπορεί να δώσει συνέχιση της κίνησης στο 11275. Το 11111 κοντινή στήριξη με το 11055 κύρια. Το στοπ μας πλέον στο 11001 σε κλείσιμο. φαίνεται ότι το ευρώ έχει ξεκινήσει μία μεσοπρόθεσμη ανοδική κίνηση

DAILY POSITION LONG  
STOP 11001

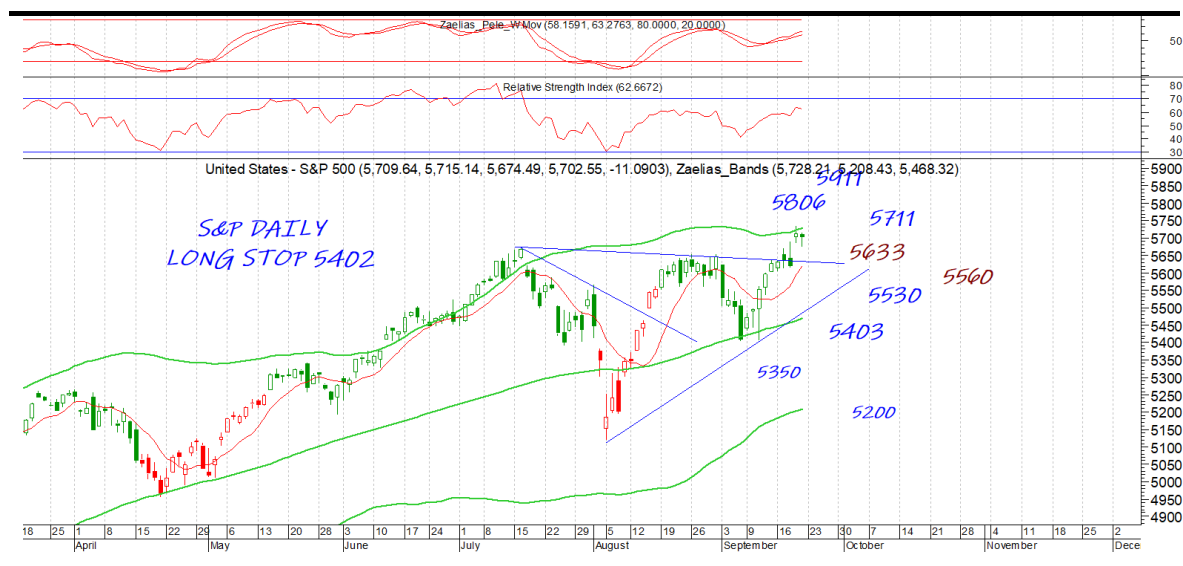


## S&amp;P 500 | spot

Ο στόχος του 5711 σχεδόν πληρώθηκε πάνω στην λήξη των συμβολαίων. Μόνο κατοχύρωση σε κλείσιμο μπορεί να δώσει άμεσα συνέχιση

DAILY POSITION LONG  
STOP 5402

στο 5806. Το 5633 έχει γίνει κύρια στήριξη και επιβεβαίωση της πρόσφατης διάσπασης και σε περίπτωση που πληρωθεί το πιο πιθανό να δοκιμάσει και πάλι μία ανοδική κίνηση. Το stop στην παρούσα στο 5402





## Disclaimer

Το παρόν δεν αποτελεί σύσταση επενδυτικής στρατηγικής αναφορικά με χρηματοπιστωτικά μέσα ή εκδότες χρηματοπιστωτικών μέσων και δεν περιέχει την οποιαδήποτε γνώμη σχετικά με την παρούσα ή μελλοντική αξία χρηματοπιστωτικών μέσων. Πρόκειται για ένα έγγραφο που έχει συνταχθεί από την FASTFINANCE Α.Ε.Π.Ε.Υ. με σκοπό την παροχή γενικής ενημέρωσης στους πελάτες της σχετικά με την τρέχουσα κατάσταση των χρηματαγορών. Το παρόν έγγραφο διανέμεται δωρεάν και τα πνευματικά του δικαιώματα ανήκουν εξ ολοκλήρου στην FASTFINANCE Α.Ε.Π.Ε.Υ.

Οι πληροφορίες και οι απόψεις στο συγκεκριμένο έγγραφο είναι για ενημέρωση του αναγνώστη και μόνο. Η FASTFINANCE Α.Ε.Π.Ε.Υ. δεν παρέχει καμία εγγύηση σχετικά με την ακρίβεια και την πληρότητα των πληροφοριών και των εκτιμήσεων σε αυτό το έγγραφο. Οι πληροφορίες προέρχονται από πηγές που θεωρούνται αντικειμενικά αξιόπιστες, χωρίς η FASTFINANCE Α.Ε.Π.Ε.Υ. να έχει επιβεβαιώσει την εγκυρότητα των πληροφοριών και των πηγών αυτών. Στο παρόν έγγραφο υπάρχουν πληροφορίες και εκτιμήσεις οι οποίες ενδεχομένως να αναθεωρηθούν σημαντικά μετά την κυκλοφορία του συγκεκριμένου εγγράφου είτε λόγω αναθεώρησης των οικονομικών μεγεθών από τις αρμόδιες αρχές, είτε επειδή οι εκτιμήσεις αναθεωρούνται με βάση νέες εξελίξεις και τάσεις στις οικονομίες και τις αγορές.

Στο παρόν έγγραφο ενδεχομένως να γίνεται αναφορά σε συγκεκριμένα χρηματοοικονομικά στοιχεία τα οποία μπορεί να μην είναι συμβατά με τον επενδυτικό ορίζοντα και το προφίλ συγκεκριμένων επενδυτών. Η επένδυση σε ορισμένα χρηματοοικονομικά στοιχεία μπορεί να ενέχει σημαντικούς κινδύνους και κόστος ευκαιρίας.

Οι αναγνώστες του συγκεκριμένου εγγράφου είναι αποκλειστικά υπεύθυνοι στο να επιβεβαιώνουν την εγκυρότητα των παρεχομένων πληροφοριών καθώς επίσης και να ενημερώνονται για τυχόν αναθεωρήσεις οικονομικών μεγεθών και εκτιμήσεων που λαμβάνουν χώρα.

Με τη χρήση του συγκεκριμένου εγγράφου συμφωνείτε ότι η FASTFINANCE Α.Ε.Π.Ε.Υ. δεν έχει καμία ευθύνη σχετικά με ζημιές και κόστη ευκαιρίας που απορρέουν είτε άμεσα είτε έμμεσα από την αξιοποίηση του παρόντος ενημερωτικού υλικού.



---

**Λεωφ. Αμφιθέας 23**  
**175 64 Π. Φάληρο**  
**T: 210 931 8901**  
**[info@fastfinance.gr](mailto:info@fastfinance.gr)**